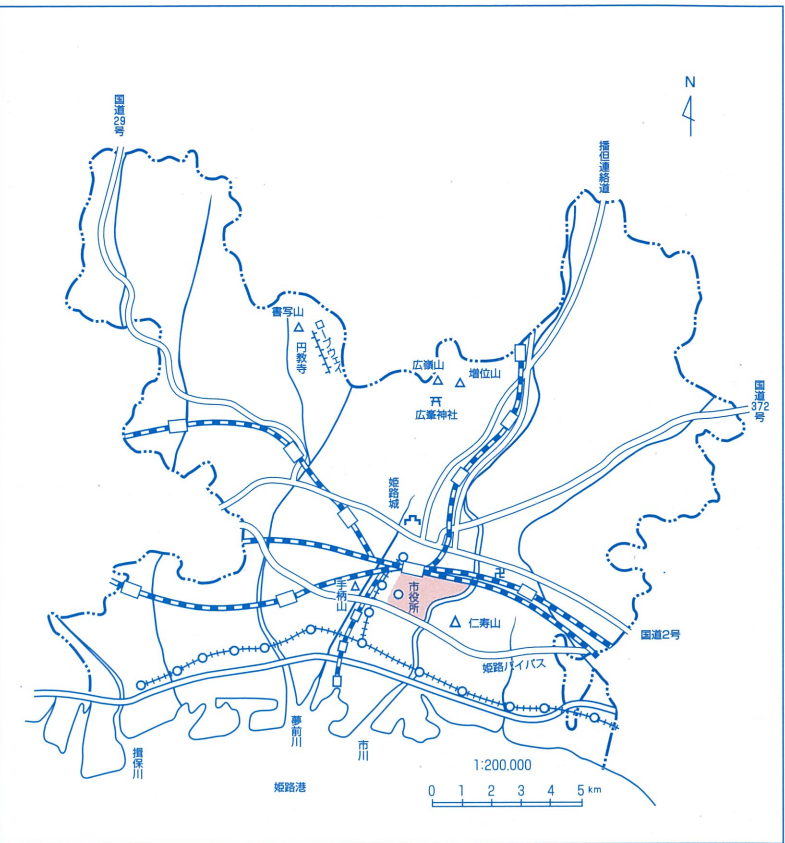


文化財をたずねて
城陽校区めぐり



交通案内

JR姫路駅・山陽電鉄姫路駅下車

コース案内

- JR姫路駅南口—(1200m)—光徳寺—(1330m)—阿保神社—(1100m)—宇賀神社—(700m)—阿保墓苑阿弥陀如来石仏—(1100m)—薬師堂—(1000m)—法専坊—(1000m)—如意輪観音石仏—(1000m)—虚無僧塚・北条天満神社—(750m)—頌徳碑—(100m)—浄専寺—(1700m)—庄田天満神社—(9100m)—刃の宮地藏・孫太郎稲荷—(700m)—春日神社—(3700m)—JR姫路駅南口

表紙説明

上空から見た城陽校区
※文化財の見学はマナーを守り、迷惑をかけないようにしましょう。

平成12年2月15日 姫路市教育委員会 発行
姫路市文化財保護協会

甲斐の地蔵菩薩像。甲斐の地蔵菩薩像は、甲斐の地蔵菩薩像の代表として知られている。この像は、甲斐の地蔵菩薩像の代表として知られている。この像は、甲斐の地蔵菩薩像の代表として知られている。



甲斐の地蔵菩薩像の由来。この像は、甲斐の地蔵菩薩像の由来として知られている。この像は、甲斐の地蔵菩薩像の由来として知られている。この像は、甲斐の地蔵菩薩像の由来として知られている。

甲斐の地蔵菩薩像

甲斐の地蔵菩薩像の由来。この像は、甲斐の地蔵菩薩像の由来として知られている。この像は、甲斐の地蔵菩薩像の由来として知られている。この像は、甲斐の地蔵菩薩像の由来として知られている。

甲斐の地蔵菩薩像

甲斐の地蔵菩薩像の由来。この像は、甲斐の地蔵菩薩像の由来として知られている。この像は、甲斐の地蔵菩薩像の由来として知られている。この像は、甲斐の地蔵菩薩像の由来として知られている。

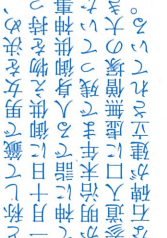
甲斐の地蔵菩薩像



甲斐の地蔵菩薩像の由来。この像は、甲斐の地蔵菩薩像の由来として知られている。この像は、甲斐の地蔵菩薩像の由来として知られている。この像は、甲斐の地蔵菩薩像の由来として知られている。

甲斐の地蔵菩薩像

甲斐の地蔵菩薩像の由来。この像は、甲斐の地蔵菩薩像の由来として知られている。この像は、甲斐の地蔵菩薩像の由来として知られている。この像は、甲斐の地蔵菩薩像の由来として知られている。



甲斐の地蔵菩薩像の由来。この像は、甲斐の地蔵菩薩像の由来として知られている。この像は、甲斐の地蔵菩薩像の由来として知られている。この像は、甲斐の地蔵菩薩像の由来として知られている。

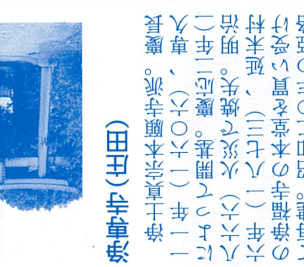
甲斐の地蔵菩薩像

甲斐の地蔵菩薩像の由来。この像は、甲斐の地蔵菩薩像の由来として知られている。この像は、甲斐の地蔵菩薩像の由来として知られている。この像は、甲斐の地蔵菩薩像の由来として知られている。

甲斐の地蔵菩薩像

甲斐の地蔵菩薩像の由来。この像は、甲斐の地蔵菩薩像の由来として知られている。この像は、甲斐の地蔵菩薩像の由来として知られている。この像は、甲斐の地蔵菩薩像の由来として知られている。

甲斐の地蔵菩薩像



甲斐の地蔵菩薩像の由来。この像は、甲斐の地蔵菩薩像の由来として知られている。この像は、甲斐の地蔵菩薩像の由来として知られている。この像は、甲斐の地蔵菩薩像の由来として知られている。

甲斐の地蔵菩薩像

甲斐の地蔵菩薩像の由来。この像は、甲斐の地蔵菩薩像の由来として知られている。この像は、甲斐の地蔵菩薩像の由来として知られている。この像は、甲斐の地蔵菩薩像の由来として知られている。



甲斐の地蔵菩薩像の由来。この像は、甲斐の地蔵菩薩像の由来として知られている。この像は、甲斐の地蔵菩薩像の由来として知られている。この像は、甲斐の地蔵菩薩像の由来として知られている。

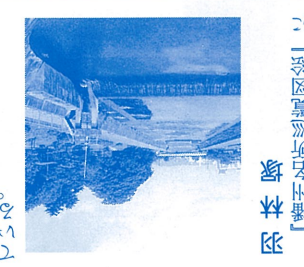
甲斐の地蔵菩薩像

甲斐の地蔵菩薩像の由来。この像は、甲斐の地蔵菩薩像の由来として知られている。この像は、甲斐の地蔵菩薩像の由来として知られている。この像は、甲斐の地蔵菩薩像の由来として知られている。

甲斐の地蔵菩薩像

甲斐の地蔵菩薩像の由来。この像は、甲斐の地蔵菩薩像の由来として知られている。この像は、甲斐の地蔵菩薩像の由来として知られている。この像は、甲斐の地蔵菩薩像の由来として知られている。

甲斐の地蔵菩薩像



甲斐の地蔵菩薩像の由来。この像は、甲斐の地蔵菩薩像の由来として知られている。この像は、甲斐の地蔵菩薩像の由来として知られている。この像は、甲斐の地蔵菩薩像の由来として知られている。

甲斐の地蔵菩薩像

文化財をたずねて
城陽校区めぐり



薬師堂



宇賀神社



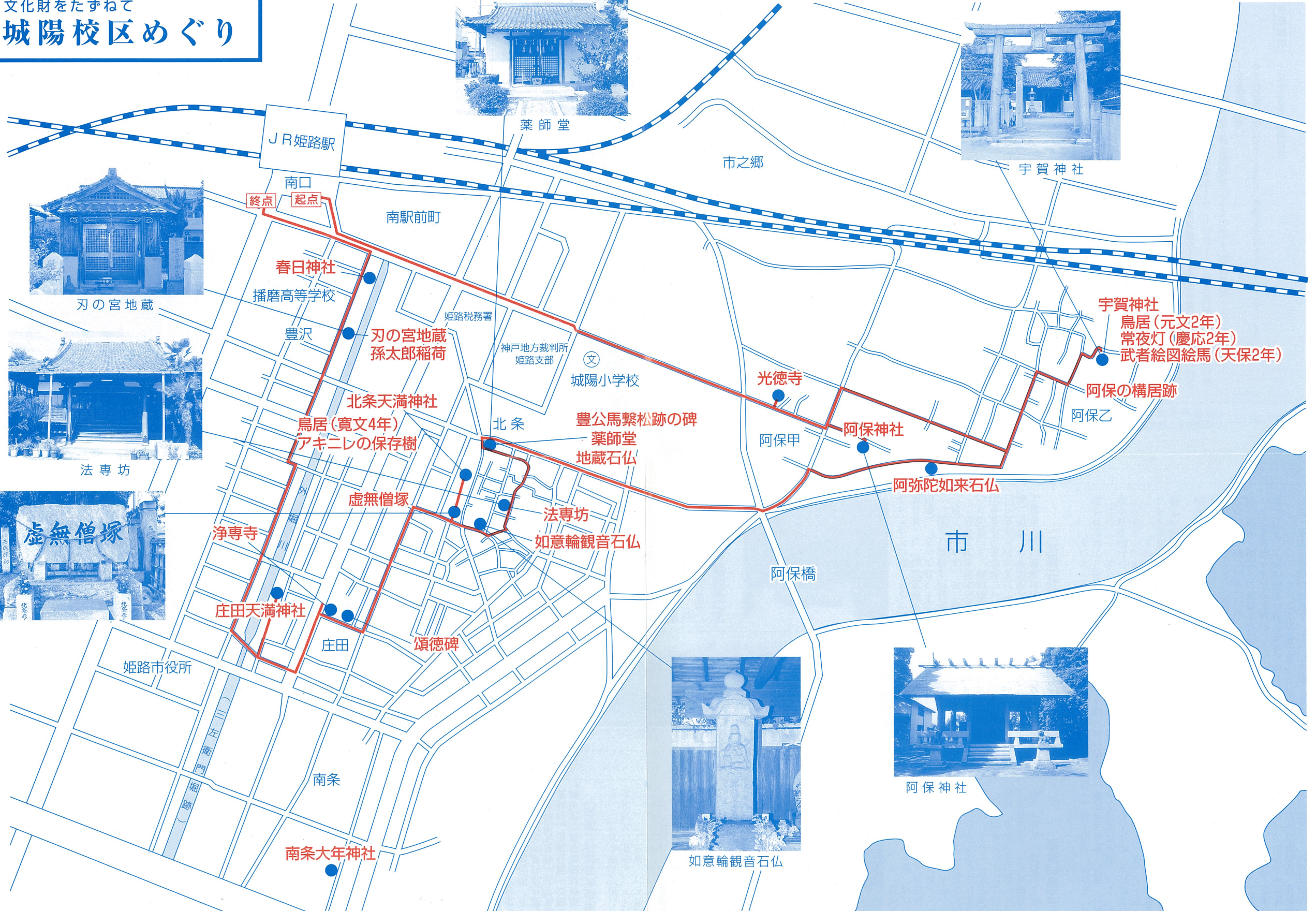
刃の宮地蔵



法専坊



虚無僧塚



終点

起点

春日神社

播磨高等学校

豊沢

刃の宮地蔵
孫太郎稲荷

北条天満神社

鳥居(寛文4年)
アキニレの保存樹

虚無僧塚

浄専寺

庄田天満神社

庄田

頌徳碑

南条大年神社

神戸地方裁判所
姫路支部

城陽小学校

豊公馬繫松跡の碑
薬師堂
地蔵石仏

法専坊
如意輪観音石仏

光徳寺

阿保甲

阿保神社

阿弥陀如来石仏

阿保橋

市川

宇賀神社

鳥居(元文2年)
常夜灯(慶応2年)
武者絵図絵馬(天保2年)

阿保の構居跡

阿保乙



如意輪観音石仏



阿保神社

姫路市役所

南条

左衛門
堀跡