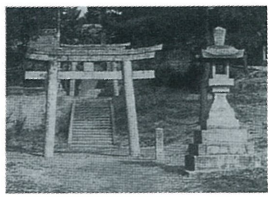
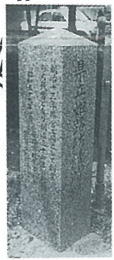
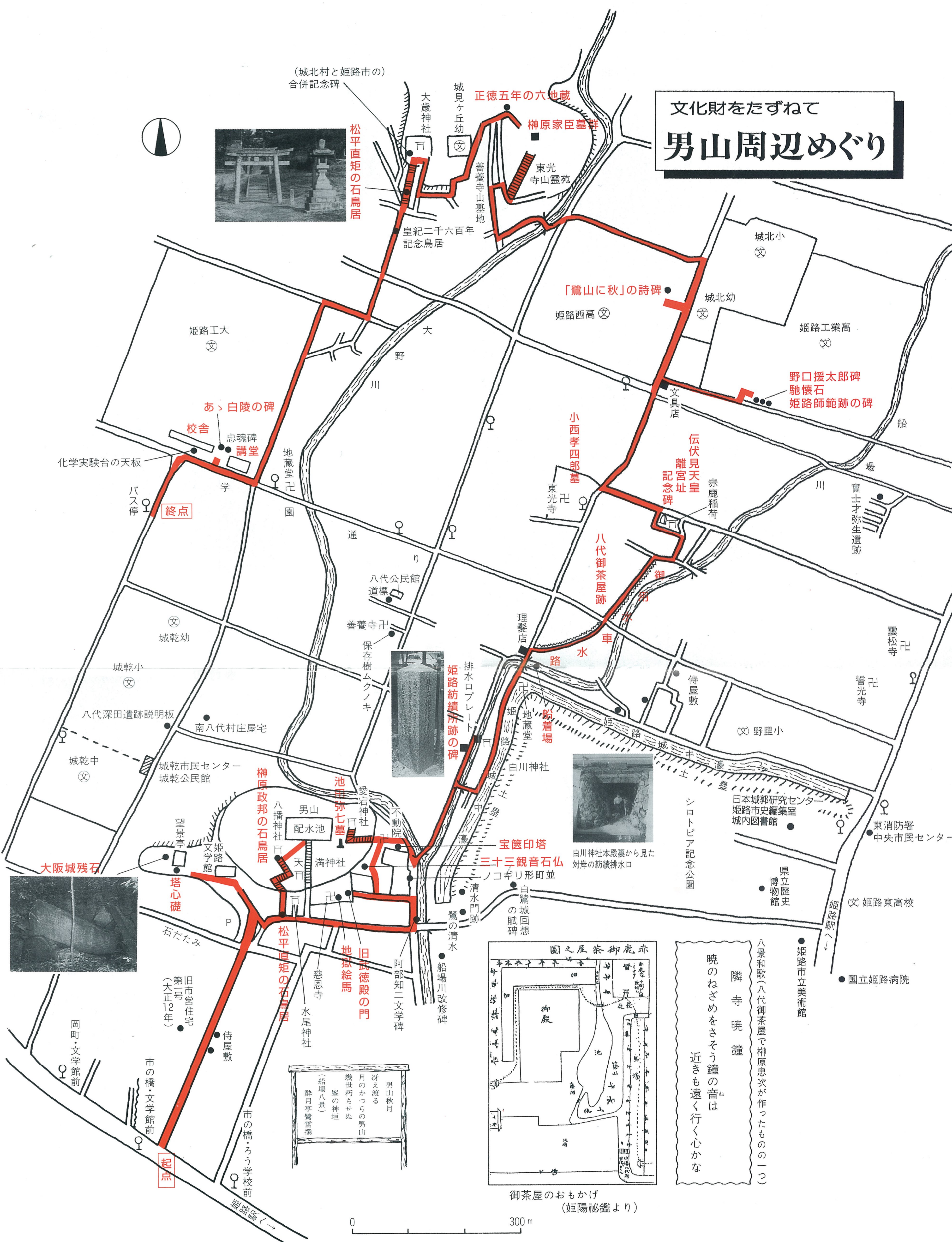


文化財をたずねて 男山周辺めぐり



(城北村と姫路市の)
合併記念碑

松平直矩の石鳥居



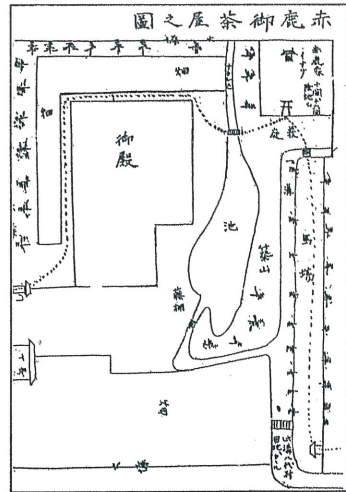
姫路紡績所跡の碑



白川神社本殿裏から見た
対岸の紡績排水口



大阪城残石



御茶屋のおもかげ
(姫陽秘鑑より)

八景和歌(八代御茶屋で榊原忠次が作ったもの)
隣寺 暁鐘
暁のねがめをさそう鐘の音は
近きも遠く行く心かな

0 300 m

- 姫路市立美術館
- 国立姫路病院

旧市宮住宅
(第一号)
(大正12年)

市の橋・文学館前

市の橋・ろう学校前

男山秋月
沓え渡る
月のかつらの男山
幾世朽ちせぬ
峯の神垣
(船場八景)
酔月亭鶯雪撰

宝篋印塔
三十三観音石仏
ノコギリ形町並

白鷺城回想
の賦碑

清水門跡

鷺の清水

船場川改修碑

阿部知二文学碑

旧武徳殿の門

地獄絵馬

慈恩寺

水尾神社

侍屋敷

市の橋・文学館前

岡町・文学館前

待屋敷

望景亭

文学館

姫路

塔心礎

石だたみ

大阪城残石

八代深田遺跡説明板

城乾中

城乾小

城乾幼

八代公民館

善養寺

保存樹ムクノキ

不動院

池田弥七墓

愛宕神社

男山

配水池

八幡神社

神原政邦の石鳥居

城乾市民センター

城乾公民館

南八代村庄屋宅

八代公民館

善養寺

八代公民館

道標

八代公民館

道標

八代公民館

道標

八代公民館

道標

八代公民館

道標

八代公民館

道標

八代公民館

道標

八代公民館

道標

八代公民館

道標

八代公民館

道標

八代公民館

道標

八代公民館

道標

八代公民館

道標

八代公民館

道標

八代公民館

道標

八代公民館

道標

八代公民館

道標

八代公民館

道標

八代公民館

道標

八代公民館

道標

八代公民館

道標

八代公民館

道標

八代公民館

道標

八代公民館

道標

八代公民館

道標

八代公民館

道標

八代公民館

道標

八代公民館

道標

八代公民館

道標

八代公民館

道標

八代公民館

道標

八代公民館

道標

八代公民館

道標

八代公民館

道標

八代公民館

道標

八代公民館

道標

八代公民館

道標

八代公民館

道標

八代公民館

道標

八代公民館

道標

八代公民館

道標

八代公民館

道標

八代公民館

道標

八代公民館

道標

八代公民館

道標

八代公民館

道標

八代公民館

道標

八代公民館

道標

八代公民館

道標

八代公民館

道標

八代公民館

道標

八代公民館

道標

八代公民館

道標

八代公民館

道標

八代公民館

道標

八代公民館

道標

八代公民館

道標

八代公民館

道標

八代公民館

道標

八代公民館

道標

八代公民館

道標

八代公民館

道標

八代公民館

道標

八代公民館

道標

八代公民館

道標

八代公民館

道標

八代公民館

道標

八代公民館

道標

八代公民館

道標

八代公民館

道標

八代公民館

道標

八代公民館

道標

八代公民館

道標

八代公民館

道標

八代公民館

道標

八代公民館

道標

八代公民館

道標

八代公民館

道標

八代公民館

道標

八代公民館

道標

八代公民館

道標

八代公民館

道標

八代公民館

道標

八代公民館

道標

八代公民館

道標

八代公民館

道標

八代公民館

道標

八代公民館

道標

八代公民館

道標

八代公民館

道標

八代公民館

道標

八代公民館

道標

八代公民館

道標

八代公民館

道標

八代公民館

道標

八代公民館

道標

八代公民館

道標

八代公民館

道標

八代公民館

道標

八代公民館

道標

八代公民館

道標

八代公民館

道標

八代公民館

道標

八代公民館

道標

八代公民館

道標

八代公民館

道標

八代公民館

道標

八代公民館

道標

八代公民館

道標

八代公民館

道標

八代公民館

道標

八代公民館

道標

八代公民館

道標

八代公民館

道標