



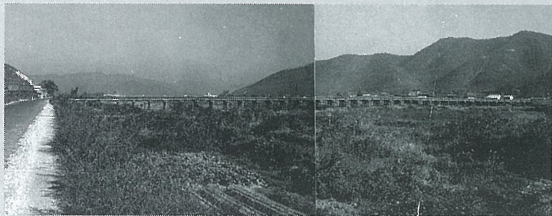


文化財をたずねて

# 八幡校区めぐり



西蒲田地蔵尊



旧蒲田橋跡地 (昭和36年8月流失)



才天満神社の力石



古い時代の夢前川堤防敷 (ゴマダの土手)



セツ石 (才天満神社)



セツ石のあった場所

大正13年西蒲田(下野)と才の水争いの時設置したものである。現在はコンクリート側溝に改修され堰板に変わっています。才天満神社に七つ石と刻まれた石が保存されています。

この辺は夢前川改修以前堤防の高さです。

下野古墳

この辺が才1番地です。

この辺が西蒲田1番地です。



蒲田神社秋の大祭  
祭礼は毎年10月9、10日で10数台の屋台が順次練り合います。

飯塚大庄屋  
蒲田神社

誓福寺

高畑地蔵尊

西蒲田天満神社

新蒲田橋

市バス 西蒲田停留所

市バス 高畑バス停

JR山陽新幹線

姫路バイパス

蒲田城

山所古墳

八幡公民館

大歳神社(山所)  
蒲田神社の元宮と伝えられています。

洪水防護堤防

八幡小学校

文

市バス 八幡小学校停留所

八幡村道路基標識跡地

八幡村役場跡

西蒲田・才の境界堤防

稚児ヶ淵



長谷山蒲田寺推定地出土瓦

境内に数多くの五輪塔と、大きな藤棚があります。

随応寺(才城)

慶雲山満乗寺推定地

犬塚

徳円寺

洪水時避難場所「高尾」

才の渡し場跡

才崎橋

才崎橋西詰バス停

JR山陽本線

六丁道



室津道常夜燈