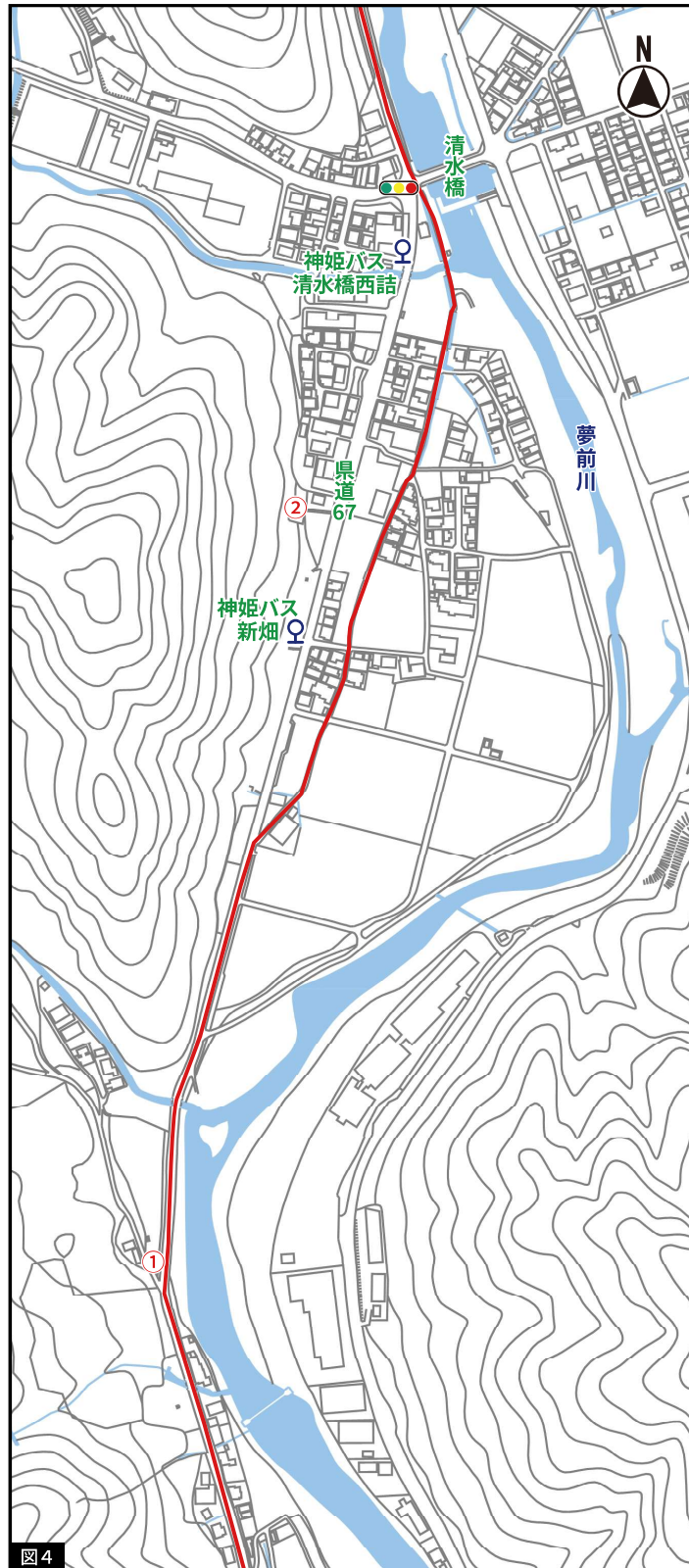


『西国三十三所巡礼道』をたずねてその4



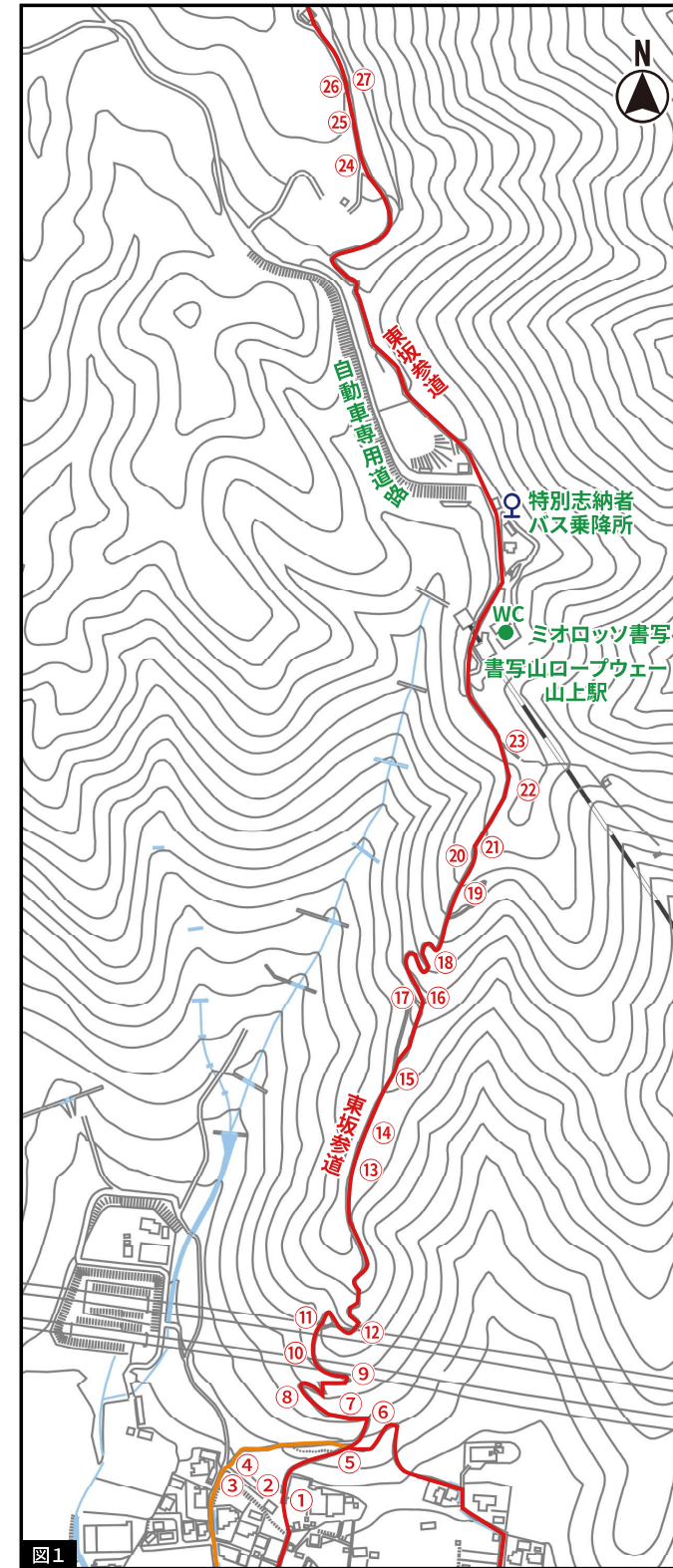
【図4】
①道標(右たんご道 如意輪観音坐像彫)
②行者堂

図2 書写山圓教寺の指定文化財

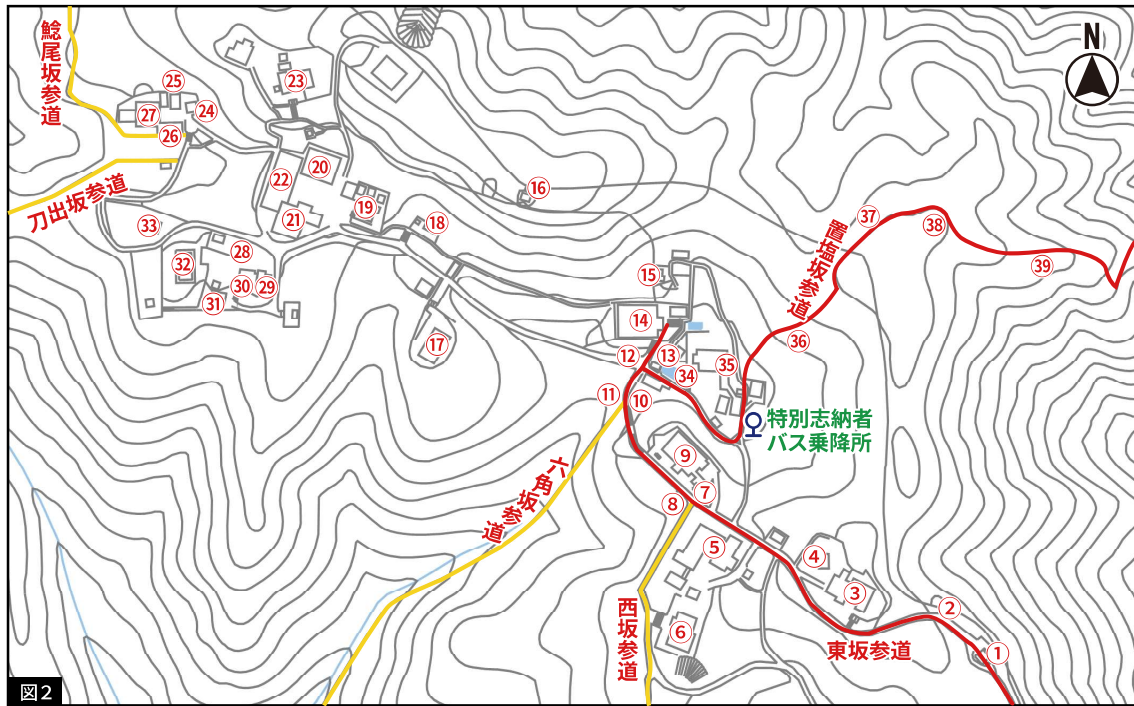
指定	名称	時代
1 国指定	円教寺大講堂	室町
2 国指定	円教寺鐘楼	鎌倉
3 国指定	円教寺金剛堂 附厨子1基	室町
4 国指定	円教寺食堂	室町
5 国指定	円教寺常行堂 附棟札1	室町
6 国指定	円教寺奥之院 護法堂(乙天社・若天社) 附厨子2基・棟札4枚から追加 名称変更 平成26年1月27日 護法堂附厨子2基 棟札5枚 鳥居2基 護法堂拜殿 附棟札2枚 開山堂 附宮殿1基 棟札3枚 柱敷板1枚	室町 桃山 江戸
7 国指定	寿量院 客殿及び庫裏 追加 平成26年1月27日 棟門 附土塁1基	江戸
8 国指定	十妙院 附表門1棟 土塀1基 客殿及び庫裏、唐門	江戸
9 国指定	円教寺摩尼殿	昭和
10 国指定	木造釈迦如来及両脇侍像	平安
11 国指定	木造四天王立像	平安
12 国指定	木造阿弥陀如来坐像	平安
13 国指定	木造性空坐像(開山堂安置)	鎌倉
14 国指定	円教寺境内	平安
15 県指定	石造笠塔婆	鎌倉
16 県指定	円教寺薬師堂	鎌倉
17 県指定	円教寺仁王門	江戸
18 県指定	本多家廟屋	江戸
19 県指定	木造金剛薩埵坐像	南北朝
20 県指定	性空上人坐像	平安
21 県指定	如意輪観音坐像	鎌倉
22 県指定	銅鐘	鎌倉
23 市指定	圓教寺愛宕社本殿	江戸
24 市指定	木造金剛力士像	室町
25 市指定	書写山圓教寺鬼追い会式	

※国指定(国重文、国が指定する重要文化財)

【編集：姫路市文化財保護協会】



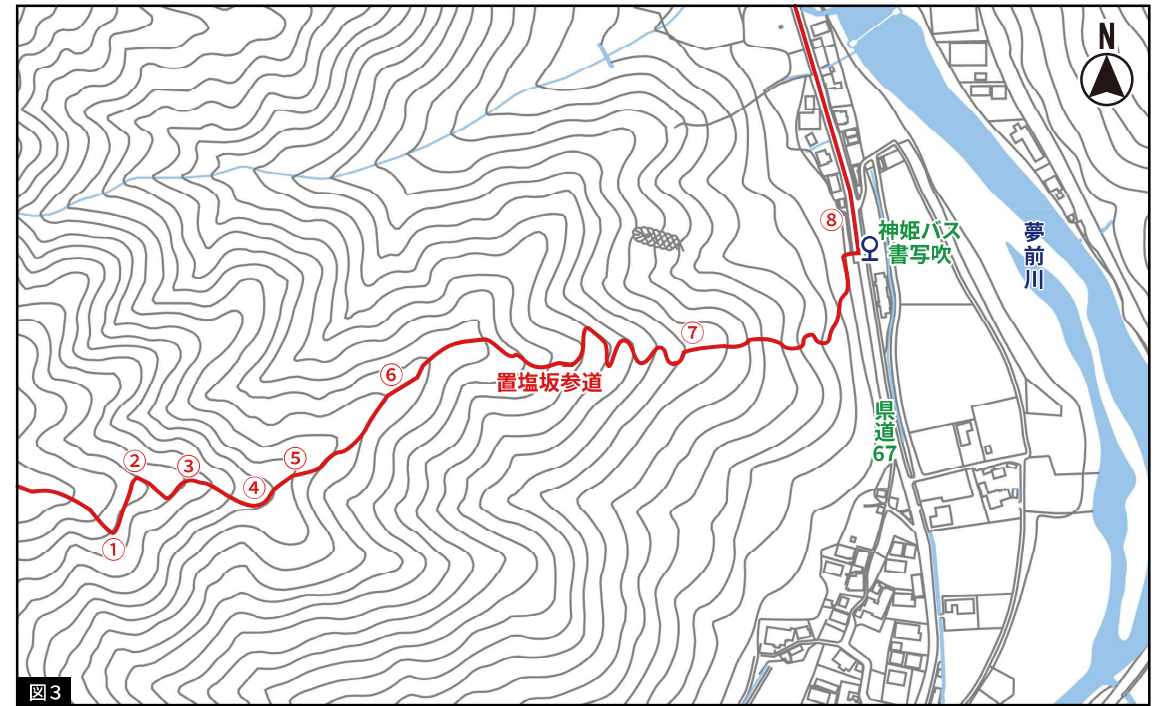
【図1】
①如意輪寺(女人堂)
長保4年(1002)性空上人開基、応永5年(1398)書写山女人登山停止、明治5年(1872)女人登山停止廃止、この間、女人巡礼の道場として女人堂と呼ばれた。
境内に高さ3mの室町時代の「守護使不入石標」がある。石標は夢前川東岸の御立村・坂本村境に立っていたという。指定文化財は、観応2年仏師康俊作「如意輪観音菩薩半跏像」、室町初期の「葉師如来坐像」、室町初期の「聖徳太子立像」(いずれも市指定)
②寛政元年地蔵坐像台石道標(右ひめしち左ほつけみちを両親菩提)、明治35年丁石(三帝親臨之霊場書写山円教寺登山起点従是十八丁)
③文久3年常夜燈(姫路藩松香井上義武書女人巡礼堂)
④安永8年道標(右しよしや道左ねんぶつどう道)
⑤道標(此下女人堂并にひめち道)
⑥丁石(一丁)
⑦丁石(二丁)
⑧丁石(三丁)
⑨丁石(四丁)
⑩天保12年石造地蔵立像
⑪丁石(五丁兵神書写講)
⑫丁石(五丁)、五丁古道碑
⑬右古道五丁碑
⑭丁石(六丁)、休堂跡碑
⑮丁石(七丁)
⑯⑰丁石(八丁)
⑱丁石(九丁)
⑲丁石2基(十丁、十丁兵神書写講)
⑳砥石坂
㉑丁石(十一丁)
㉒紫雲堂跡
㉓丁石(十二丁)
㉔丁石(十五丁兵神書写講)
㉕逆向地蔵
㉖丁石(十七丁兵神書写講)
㉗丁石(十七丁)



【図2】

書写山圓教寺(円教寺) 康保3年(966)性空上人開基。西国三十三所観音霊場27番。
御詠歌「はるばるとのぼればしよしゃのやまおろしまつのひびきもみのりなるらん」。
本尊釈迦如来(大講堂)、摩尼殿本尊六臂観世音菩薩、比叡山・大山とともに天台宗の三道場の一つ。
性空上人は敏達天皇五世孫の橘善根の子息といい、「姫路市史」第二巻は延喜10年(910)生、
寛和元年(985)76歳のとき書写山に法華堂を建立、寛弘4年(1007)98歳で入滅と記す。

- ①仁王門(県指定)、丁石2基(十八丁、十八丁兵神書写講)、大正7年丁石(三帝親臨之霊場書写山円教寺
從麓十八丁兵神書写講)
- ②元応元年大乘妙典読誦碑
- ③寿量院(国指定客殿・庫裏・棟門・土塁 江戸時代貞享5年)
- ④五重塔跡
- ⑤円教寺会館(金輪院跡)
- ⑥妙光院
- ⑦道標(右法華山并姫路 左本堂并諸堂道)
- ⑧丁石(一丁 すぐ本堂 右西坂 左東坂)
- ⑨十妙院(国指定客殿・庫裏・唐門・表門・土塀 江戸時代)
- ⑩石造笠塔婆(県指定 鎌倉時代延慶4年)、ひとことさん、護法石、湯屋橋
- ⑪道標(左東坂道ひめちほつけ道)
- ⑫道標(左諸堂并開山堂道)、寛政4年常夜燈、天保12年常夜燈
- ⑬摩尼殿石階沿い石造品(元治元年常夜燈、文久3年常夜燈、正保3年常夜燈、道標(左をくのいん)、
文化5年常夜燈、天文17年石階、天保13年常夜燈)
- ⑭摩尼殿(国指定 昭和8年再建)
- ⑮稲荷堂、天神堂



【図2】

- ①六十一面堂(白山権現)
- ②瑞光院
- ③仙堂跡
- ④本多家廟屋(県指定 江戸時代)
- ⑤大講堂(国指定 室町時代文明年間)
- ⑥常行堂(国指定 室町時代享徳2年)
- ⑦食堂(国指定 室町時代)
- ⑧仙岳院
- ⑨不動堂
- ⑩護法堂(国指定 室町時代永禄2年)
- ⑪護法堂拜殿(国指定 桃山時代天正17年)
- ⑫開山堂(国指定 江戸時代寛文13年)
- ⑬鐘楼(国指定 鎌倉時代)
- ⑭十地院
- ⑮法華堂
- ⑯薬師堂(県指定 鎌倉時代)
- ⑰榊原家廟所
- ⑱金剛堂(国指定 室町時代天文13年)
- ⑲道標(右たんご道)
- ⑳本坊寺務所(密厳院跡)
- ㉑道標(左たんごみ□)
- ㉒道標(右たんご道)
- ㉓線刻五輪塔(南北朝時代)
- ㉔道標(左そまかんをん道)

【図3】

- ①一石五輪塔
- ②一石五輪塔
- ③一石五輪塔
- ④一石五輪塔
- ⑤一石五輪塔
- ⑥線刻五輪塔(南北朝時代)
- ⑦大日如来坐像(南北朝時代)
- ⑧文明7年石造地藏坐像、天保3年石造地藏立像



【図3】⑥
線刻五輪塔
南北朝時代



【図3】⑦
大日如来坐像
南北朝時代