

# 第二十二回配本 姫路市史 第十三卷下 史料編 近現代 3



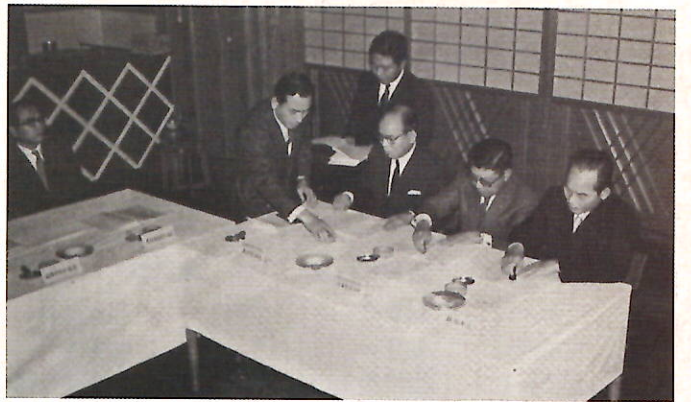
姫路文化連盟の人々（前列中央、阿部知二） 柳井悦子氏所蔵



大手前通りを行く姫路城大天守心柱 姫路市立城郭研究所蔵



校舎の鉄筋化が進む高丘中学校 『姫路市勢要覧 1970年版』



公害防止協定調印式 『姫路市勢要覧 1971年版』

## 第二十二回配本『姫路市史』第十三卷下 史料編 近現代3をお届けします

本書は、姫路市史の本編及び史料編の最終巻です。対象とした時期は、第六巻（本編 近現代3）に対応しており、一九四五（昭和二〇）年の終戦前後から、高度成長が終わる一九七五（昭和五〇）年頃までの約三十年間です。

本書では、戦後復興期、高度成長前半期、高度成長終焉期の3つの章に区分し、それぞれの時期における、政治、行財政、商工業、農漁業、市民生活、教育、文化・芸術、社会問題の各分野に目配りしながら、当時の様子を伝える史料類を選択、集成しています。特徴的な史料を、章ごとに紹介してみます。

第一章「終戦から復興」では、戦後の市町村合併や工業開発を予見するような一九四三（昭和一八）年の原惣兵衛市長の就任挨拶、進駐軍との交流を伝える新聞史料、当時の新聞・雑誌の購読状況を伝える学校による調査結果、国の地方財政制度確立期において財源不足に陥った姫路市財政の状況報告、新たにバス事業に参入した市バスと神姫バスの運輸協定書、漁業会の資産処分による漁業協同組合の財源確保を示す戦後改革期の漁協史料、男女共学・六・三制・教育委員会に関わる世論調査結果、高校における男女共学の実態を伝える高校新聞記事、阿部知二等による多様な文芸活動や演劇運動を生か生きと伝える第一級の史料類を掲載しています。

第二章「高度成長の時代へ」では、大姫路構想に基づく周辺八町村との合併協議史料、固定資産税をめぐる姫路市と兵庫県との対立を示す史料、臨海部のエネルギー基地化の端緒となる関西電力姫路第二発電所の火入れ式を伝える新聞史料、山陽特殊製鋼の経営破たん問題の内実と各方面の対応状況がわかる市議会史料、大型店の進出反対運動を伝える新聞史料、流下式塩田への転換にかける塩業従事者の意気込みを伝える塩業組合史料、小中学校PTAによる学校給食改善を求める陳情書、高校進学者急増に対応した高校や大学の施設に関する史料類、一躍川柳界のスターとなった時実新子による手記などが注目されます。

第三章「高度成長の終焉」では、石見元秀市長に代わり財政再建をやり遂げた吉田豊信市長時代の財政調査特別委員会報告、オイルショックにともなう生活防衛のための陳情書、同和行政・教育の本格的展開を示す行政及び学校史料、大阪万博開催予定地の吹田市から依頼に基づいて作成された姫路モノレールの事業状況を伝える史料、臨海部開発にともなう漁業補償金の配分に関わる珍しい漁協史料、公害問題の深刻化にともなって設立された「姫路いのちを守る会」加入の呼びかけ文、義務教育費無償の原則によって全額市費負担で実現した琴陵中学校の移築を伝える史料、高校入学者選抜方式において内申重視の総合選抜方式をめぐる意見の相違を伝える教育委員会資料、今日まで続く姫路市民による「第九」演奏の始まりを告げる新聞史料など、ユニークな史料類を掲載しています。

# 内 容

## 第一章 終戦から復興へ

- 第一節 復興期の姫路市政
- 第二節 復興期の姫路経済
- 第三節 復興期の教育・文化
- 第四節 復興期の地域社会

## 第二章 高度成長の時代へ

- 第一節 復興から開発政策へ
- 第二節 高度成長期の姫路経済
- 第三節 高度成長期の教育・文化

## 第三章 高度成長の終焉

- 第一節 石見市政から吉田市政へ
- 第二節 高度成長終焉期の姫路経済
- 第三節 高度成長終焉期の教育・文化
- 第四節 生活の危機とコミュニティ再生・公害反対運動の広がり



石見元秀筆 菖蒲大悦画による市花しらさぎ草 市史編集室所蔵

# 既 刊 案 内

本編	第一卷上	自然	資料編	第七卷上	自然	史料編	第十三卷上	近現代 2	
	第一卷下	考古		第七卷下	考古		第十三卷下	近現代 3 (今回発刊)	
	第二卷	古代・中世		史料編	第八卷		古代・中世 1	第十四卷	姫路城
	第三卷	近世 1		第九卷	中世 2		第十五卷上	民俗編	
	第四卷	近世 2		第十卷	近世 1		第十五卷中	文化財編 1	
	第五卷上	近現代 1		第十一卷上	近世 2		第十五卷下	文化財編 2	
第五卷下	近現代 2	第十一卷下	近世 3	第十六卷	年表・索引 (未刊)				
第六卷	近現代 3	第十二卷	近現代 1						

# 購読申込みについて

書 名 姫路市史第十三巻下 史料編近現代3

〈郵送希望の場合〉

本の体裁 A5判／上製本／中性高質紙使用  
装丁用織物表紙／貼箱入り

頒 価 5,000 円 送料 500 円 (一部につき)

頒布方法 〈直接購入の場合〉  
次のところで販売しています。

### 史料整理室

市政情報センター (市役所 1 階)  
ジュンク堂書店 (姫路店)  
ジュンク堂書店 (三宮店)

●現金書留・郵便為替

下記の住所までご送金ください。

申込先 〒670-0012  
姫路市本町 68-258 日本城郭研究センター内  
城内図書館 史料整理室  
TEL(079)289-4886 FAX(079)289-4891  
メール:kyo-shishihe@city.himeji.lg.jp