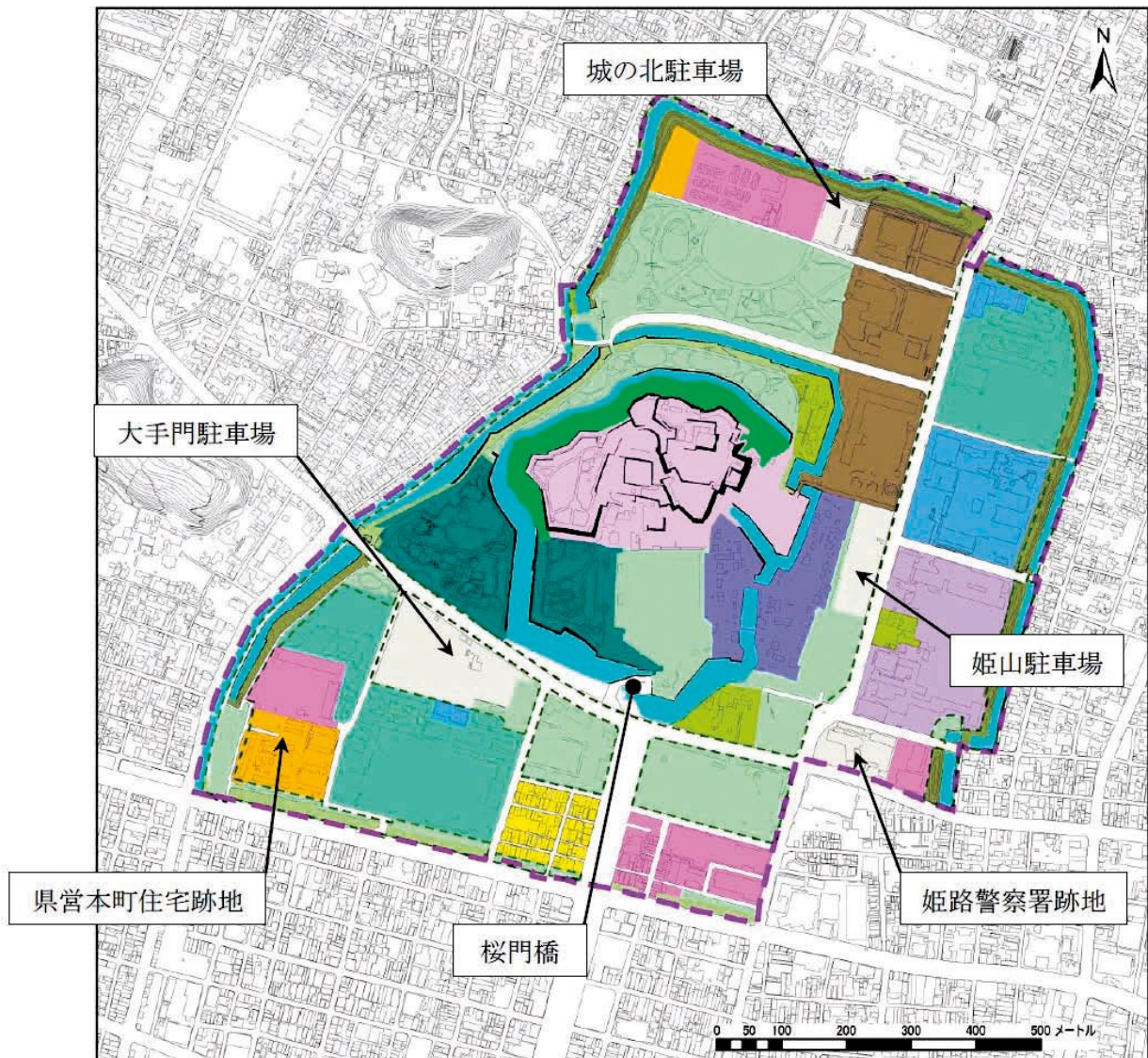


4 姫路城周辺の現状

(1) 土地利用の状況

- ・ 中曲輪及びその周辺地域は本市の中心市街地に含まれる地域となっており、公共施設、文教施設、医療機関、公園等の公共公益施設が多く存在する。
- ・ 低未利用地として中曲輪南西部に県営本町住宅跡地、南東部に姫路警察署跡地がある。
- ・ 大規模な平面駐車施設として城の北駐車場、姫山駐車場、大手門駐車場があり、大手門駐車場は、内曲輪への玄関口である桜門橋に近接する場所にある。

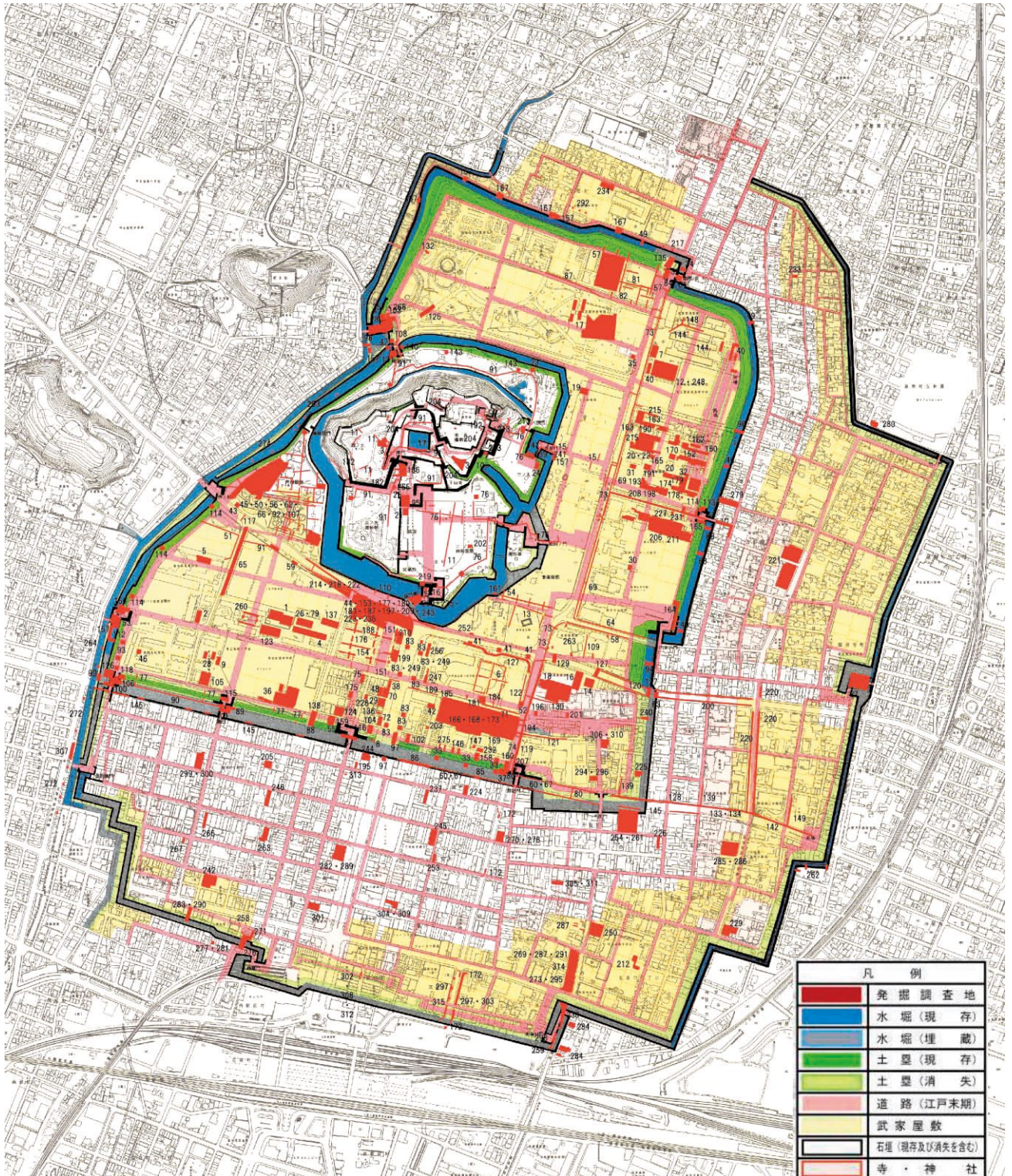


出典:特別史跡姫路城跡整備基本計画P44

凡 例					
	特別史跡指定区域		城郭		駐車場
	都市公園		土塁等		公立学校
			庭園		私立学校
			公園・広場		公共施設
			堀		住宅
			斜面緑地等		商業・業務
			原始林		社寺等
			博物館等		その他
			動物園		

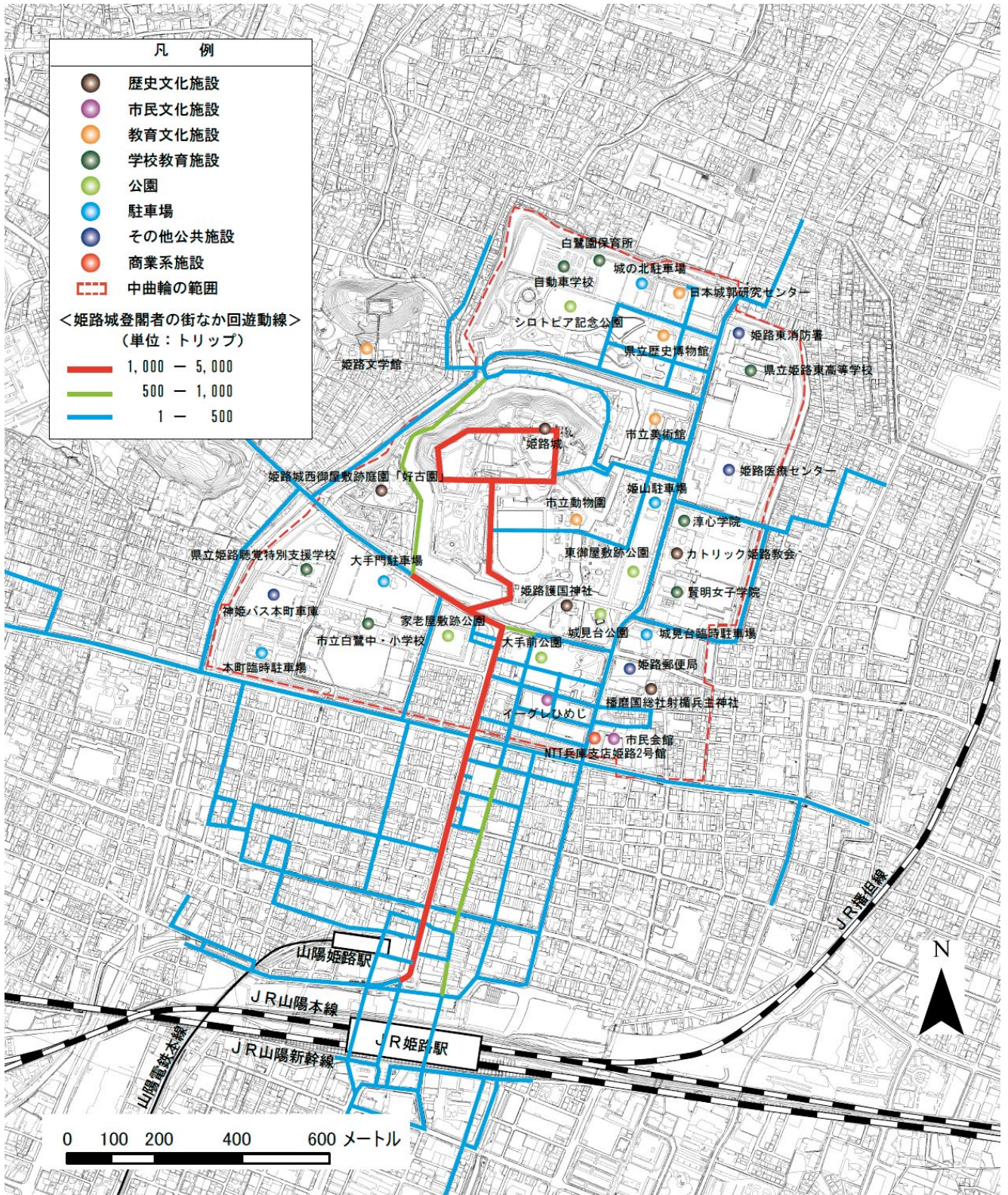
(2) 発掘調査の状況

地下遺構発掘調査の状況は以下のとおりである。



(3) 姫路城登閣者の街なか回遊の状況

姫路城登閣者の回遊状況を見ると、J R姫路駅及び周辺駐車施設から姫路城に至る経路に集中し、姫路城を目的とした行動をとっている。



出典：中心市街地活性化基本計画P18(出典：姫路城周辺の回遊調査の集計結果(平成18年12月、兵庫県国土整備部まちづくり局都市計画課))を基に作成