

古知エリア

田園の中をそぞろ歩く癒しの風景

癒しと稔りのふる里

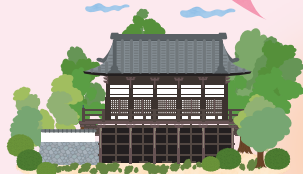
動画も見てね！



姫路市

古知

姫路駅



蓮華寺
れんげじ

6 天御酒神社

若王子神社

4 光専寺

7 古知之庄石仏

3 上岡遺跡

天御酒神社
あまみきじんじや

古知之庄石仏
こちのしょうせきぶつ

古知小学校

塩田公民館

上山旅館

8 塩田バス停

2 置塩神社

1 古知之庄東バス停

おすすめ
撮影ポイント

夢前川の桜

田園地帯を蛇行する夢前川。春は夢前川両岸に咲く桜や、夏は緑、秋は黄金色に変わる田園風景を切り取ってみては。

塩田温泉郷



夢乃井



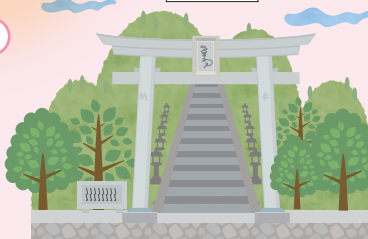
上山旅館

【古知エリアの】
一口コラム



姫路の奥座敷
“塩田温泉郷”

清流・夢前川のほとりに沸く塩田温泉。開湯は約300年前といわれ、明治初期から播磨地方随一の温泉として賑わい宿泊だけでなく日帰り利用ができます。



置塩神社
おきしおじんじや

【古知のルート例】 散策距離 約4.1km

1 古知之庄東バス停	4分 約300m	2 置塩神社	15分 約1,150m	3 上岡遺跡	3分 約200m	4 光専寺	8分 約600m	5 蓮華寺	4分 約250m	6 天御酒神社	7分 約550m	7 古知之庄石仏	13分 約1,000m	8 塩田バス停
------------	-------------	--------	----------------	--------	-------------	-------	-------------	-------	-------------	---------	-------------	----------	----------------	---------

姫路駅から ①古知之庄東バス停へ 神姫バス17番のりば[51][53]前之庄行で「古知之庄東」下車(約35分)

※距離は徒歩=80m/分として計算しています。(端数は繰り上げ)また、距離は地図上で算出した概算数値のため、実際とは異なる場合がございます。※各地点へのアクセスは最短時間を記載しています。道路状況等により到着時間が遅れる場合がございます。