

四郷エリア

見野古墳群を中心とした古墳めぐり

古代のロマンを感じる古墳ロード

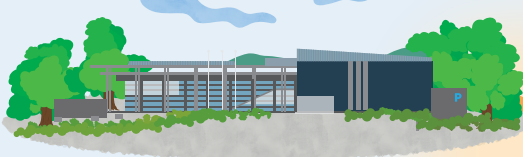
動画も見てね!



姫路市

姫路駅

四郷



埋蔵文化財センター

まいぞうぶんかざい

- 開館時間／午前10時～午後5時
(入館は午後4時30分まで)
- 休館日／月曜日(祝日は除く)・
祝日の翌日(土曜・日曜の場合は除く)
12月28日～翌年1月4日
- 入館料／無料

2 埋蔵文化財センター

3 宮山古墳

1 坂元バス停

坂元山古墳群

中鈴山古墳群

御着駅

山陽新幹線

JR神戸線

古墳には一つひとつに物語があります。歴史に寄り添った古墳めぐりを楽しみましょう。道中は整備されていない所もあるので足元を確認しながら散策を。



阿保古墳群西地区

あぼこぶんぐんにしちく

5 西地区

4 東地区

阿保古墳群

7 見野古墳群

6 見野の郷交流館

8 見野古墳群前バス停

見野の郷交流館

みののさとこうりゅうかん

- 開館時間／午前8時35分～午後5時20分
- 休館日／年末年始
(12月29日～翌年1月3日)
- 入館料／無料

[四郷エリアの] 一口コラム



見野古墳群を中心とした古墳ロード。

天井石が5mもある「姫路の石舞台」を擁する「見野古墳群」をはじめ、80以上の古墳が点在し、刀剣や鉄製の矢じりなど様々な埋蔵品が出土されています。四郷エリアで古代のロマンを感じてみませんか。



見野古墳群

みのこぶんぐん

見野古墳群前バス停～長塚古墳
約850m

火山古墳群

長塚古墳

長塚古墳
ながつかこぶん

[四郷のルート例] 散策距離 約3.7km



姫路駅から 1 坂元バス停 へ 神姫バス15番のりば[23][24]見野古墳群行で「坂元」下車(約20分)

おすすめの撮影ポイント

阿保古墳群

鳥居とのコントラストが美しい阿保古墳群の2号墳。紅葉の季節には赤く色づいた紅葉を撮影できます。