

ハ木・的形
エリア

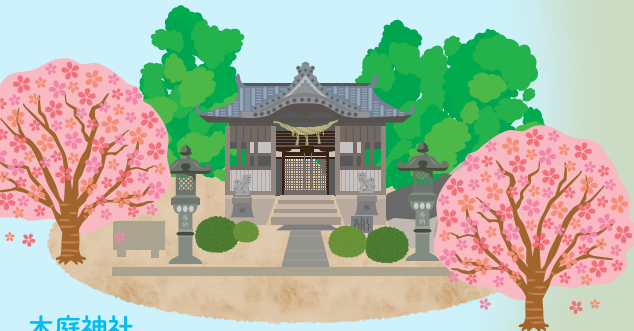
瀬戸内の潮風香る散歩道

海景ノスタルジー

動画も
見てね!



古い街並み



木庭神社
きにわじんじゃ



おすすめ
撮影ポイント

木庭山の展望

瀬戸内の穏やかな海、遠く家島を望む開放感あふれる木庭山からの絶景。ワイドなアングルで撮影できます。

1 八家駅

2 岩神社

3 木庭山・小赤壁公園
(木庭神社・木庭山古墳)

4 袖もぎ地蔵

6 八家地蔵

5 福泊神社

岩神社
いわじんじゃ

袖もぎ地蔵
そでもぎじぞう

八家地蔵
やかじぞう

歩道
205段
約300m
約5分

車道
約550m

250

山陽電鉄本線

古い街並み

登山道入口
階段

[ハ木・的形のルート例]

散策距離 約5.6km



姫路駅から 1 八家駅 へ 山陽電鉄本線神戸三宮行で「八家駅」下車(約15分)

瀬戸内の穏やかで郷愁あふれる古い街並みを通り抜けると、海岸線を一望できる素晴らしい景色が待っています。

「ハ木・的形エリアの」
一口コラム

瀬戸内を臨む
夕日の絶景
“小赤壁”



小赤壁は、家島を望む瀬戸内海木場港から海岸沿いに燈籠地山・姫御前山を経て東へ連なる高さ50m、長さ約1kmの絶壁の名称です。木庭山には神社や古墳があり、美しい海景が広がります。