

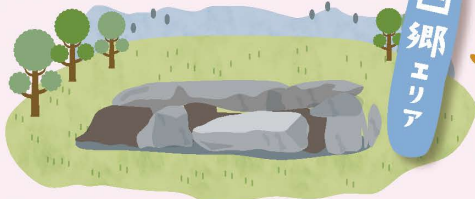
地域資源再発見!

歩いてひめじ

姫路の
歴史、文化、自然を
巡ろう!



林田
エリア



四郷
エリア

古知
エリア



書写
エリア



網干
エリア



木
的
開
エ
リ
ア





地域資源再発見! 歩いてひめじ



姫路駅から電車で、バスで、歩いて、巡って。



◆本誌掲載の基本情報は令和4年2月現在のものです。



Facebook



Instagram



姫路観光ナビひめのみち



YouTube



Twitter

Information

姫路観光ナビポート
(姫路市観光案内所)

電話番号: 079-287-0003

四郷エリア

見野古墳群を中心とした古墳めぐり

古代のロマンを感じる古墳ロード

動画も見てね!



姫路市

姫路駅・四郷



埋蔵文化財センター

まいぞうぶんかざい

- 開館時間／午前10時～午後5時
(入館は午後4時30分まで)
- 休館日／月曜日(祝日は除く)・
祝日の翌日(土曜・日曜の場合は除く)
12月28日～翌年1月4日
- 入館料／無料



阿保古墳群西地区

あほこふんぐんにしちく

おすすめの撮影ポイント

阿保古墳群

鳥居とのコントラストが美しい阿保古墳群の2号墳。紅葉の季節には赤く色づいた紅葉を撮影できます。

2 埋蔵文化財センター

3 宮山古墳

1 坂元バス停

坂元山古墳群

中鈴山古墳群

5 西地区

4 東地区

阿保古墳群

7 見野古墳群

6 見野の郷交流館

8 見野古墳群前バス停

見野古墳群

みのこふんぐん

見野古墳群前バス停～長塚古墳
約850m

火山古墳群

長塚古墳

ながつかこふん

見野の郷交流館

みののさとこうりゅうかん

- 開館時間／午前8時35分～午後5時20分
- 休館日／年末年始
(12月29日～翌年1月3日)
- 入館料／無料



見野古墳群を中心とした古墳ロード。

天井石が5mもある「姫路の石舞台」を擁する「見野古墳群」をはじめ、80以上の古墳が点在し、刀剣や鉄製の矢じりなど様々な埋蔵品が出土されています。四郷エリアで古代のロマンを感じてみませんか。

[四郷エリアの] 一口コラム

[四郷のルート例] 散策距離 約3.7km



姫路駅から 1 坂元バス停へ 神姫バス15番のりば[23][24]見野古墳群行で「坂元」下車(約20分)

網干エリア

歴史散歩とロマンティックな工場夜景

郷愁を誘う歴史ある港街

動画も見てね!

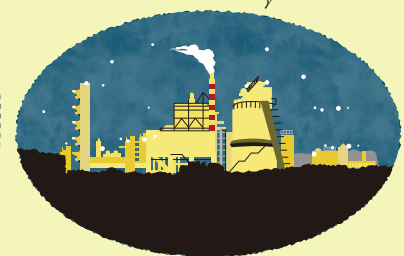


網干

様々な歴史の記憶をめぐる網干の港街。多くの古く珍しい建築物は散策に色を添えます。街歩きクライマックスには工場夜景を。



[網干エリアの] 一口コラム



ロマンティックな工場夜景。

網干なぎさ公園は網干工場夜景の観賞ポイントのひとつ。中でも公園内の見晴台は高台でひらけているため絶好のロケーションです。

おすすめ撮影ポイント 旧山本家住宅

黒壁塗りの望楼風の塔が高くそびえる旧山本家住宅の外観は、和風と洋風を融合した特徴的な建築が印象的。足をとめて時間旅行をお楽しみください。

■公開日/
土日祝日・年末年始(12月28日~1月5日)
お盆(8月12日~8月16日)以外
※現在、施設見学は休止中です。

■観覧料/無料

[網干のルート例] 散策距離 約5.2km

旧山本家住宅
きゅうやまもとけいじゅうたく

■内覧日/毎月第1・第3日曜日
■内覧時間/午前10時~午後4時
■入館料/300円(中学生以上)



姫路駅から 1 山陽網干駅へ 山陽電鉄本線大阪梅田(阪神線)行で「飾磨駅」へ/降車、網干線に乗り換え。山陽網干行で「山陽網干駅」下車(約25分)

田園の中をそぞろ歩く癒しの風景

古知エリア

癒しと稔りのふる里

動画も見てね!



姫路市

古知

姫路駅



蓮華寺
れんげじ

6 天御酒神社
若王子神社

4 光専寺

7 古知之庄石仏

3 上岡遺跡

天御酒神社
あまみきじんじや

古知之庄石仏
こちのしょうせきぶつ

8 塩田バス停

2 置塩神社

1 古知之庄東バス停

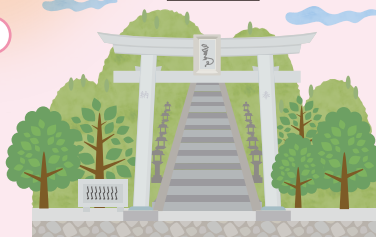
塩田温泉郷



夢乃井



上山旅館



置塩神社
おきしおんじや

おすすめの撮影ポイント

夢前川の桜

田園地帯を蛇行する夢前川。春は夢前川両岸に咲く桜や、夏は緑、秋は黄金色に変わる田園風景を切り取ってみては。

田園風景や夢前川の盆地が広がります。穏やかな風景と幾つもの史跡が心を癒してくれます。歩き疲れた体に天然温泉のご褒美を。

【古知エリアの】一口コラム



姫路の奥座敷 “塩田温泉郷”

清流・夢前川のほとりに沸く塩田温泉。開湯は約300年前といわれ、明治初期から播磨地方随一の温泉として賑わい宿泊だけでなく日帰り利用ができます。

【古知のルート例】 散策距離 約4.1km



姫路駅から ①古知之庄東バス停へ 神姫バス17番のりば[51][53]前之庄行で「古知之庄東」下車(約35分)

※距離は徒歩=80m/分として計算しています。(端数は繰り上げ)また、距離は地図上で算出した概算数値のため、実際とは異なる場合がございます。※各地点へのアクセスは最短時間を記載しています。道路状況等により到着時間が遅れる場合がございます。

林田エリア

“士庶共学”の史跡をたどる歴史めぐり

林田藩の盛衰をなぞる

動画も見てね!



姫路市

林田

姫路駅



この辺りは因幡街道沿いの宿場町、林田藩建部家一万石の城下町として栄えました。田園地帯を歩きながら、昔に想いを馳せてみては。



おすすめの撮影ポイント

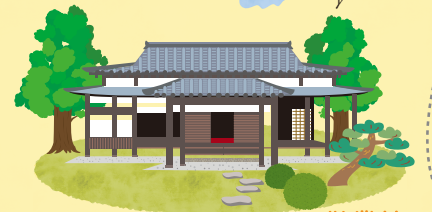
林田八幡神社の参道

寛平5年(893年)に京都より八幡の神を迎えて創建したと伝わる林田八幡神社。まっすぐに伸びた参道の途中で足をとめ振り返ってみましょう。紅葉の季節に黄色に染まる木々のトンネルが絶景。

林田大庄屋旧三木家住宅

- 公 開 日 / 金曜日～月曜日・祝日 (12月28日～1月4日は除く)
- 公開時間 / 午前10時～午後4時 (入場は午後3時30分まで)
- 観 覧 料 / 大人 310円
高・大学生 210円
小・中学生 100円

[林田エリアの] 一口コラム



敬業館
けいぎょうかん

池田家一族の 流れをくむ林田藩。

敬業館は寛政6年(1794年)に第7代林田藩主・建部政賢により創建された学び舎です。当時珍しかった「士庶共学」を実践し、身分よりも学ぶ資質にこだわった学校でした。

[林田のルート例] 散策距離 約8.1km



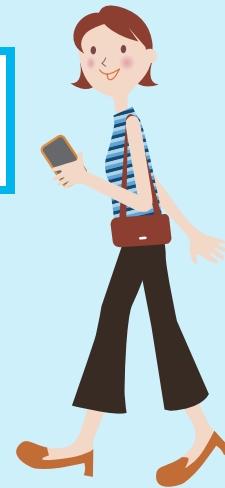
姫路駅から ①林田バス停 へ 神姫バス4番のりば[31][32]山崎(宍粟市)行で「林田」下車(約30分)

ハ木・的形
エリア

瀬戸内の潮風香る散歩道

海景ノスタルジー

動画も
見てね!
→



姫路市

姫路駅

ハ木・的形

古い街並み



木庭神社
きにわじんじゃ

おすすめ
撮影ポイント

木庭山の展望

瀬戸内の穏やかな海、遠く家島を望む開放感あふれる木庭山からの絶景。ワイドなアングルで撮影できます。

3 木庭山・小赤壁公園
(木庭神社・木庭山古墳)

歩道
205段
約300m
約5分

登山道入口
階段

車道
約550m

5 福泊神社

4 袖もぎ地藏

6 八家地藏

岩神社
いわじんじゃ

袖もぎ地藏
そでもぎじぞう

八家地藏
やかじぞう

瀬戸内の穏やかで郷愁あふれる古い街並みを通り抜けると、海岸線を一望できる素晴らしい景色が待っています。

「ハ木・的形エリアの」
一口コラム

瀬戸内を臨む
夕日の絶景
“小赤壁”



小赤壁は、家島を望む瀬戸内海木場港から海岸沿いに燈籠地山・姫御前山を経て東へ連なる高さ50m、長さ約1kmの絶壁の名称です。木庭山には神社や古墳があり、美しい海景が広がります。

【ハ木・的形のルート例】 散策距離 約5.6km



姫路駅から 1 八家駅 へ 山陽電鉄本線神戸三宮行で「八家駅」下車(約15分)



書写

姫路駅

書写エリア

天台宗の別格本山「圓教寺」の歴史探訪

祈りと静寂の霊場

動画も見てね!



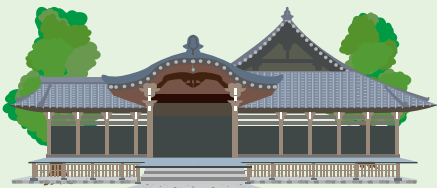
性空上人によって開かれた書寫山圓教寺は、西国三十三霊場の第二十七番札所であり、その格式の高さから「西の比叡山」とも呼ばれています。東坂や西坂等の登山ルートや書写山ロープウェイを利用して参詣を。



開山堂

かいざんどう

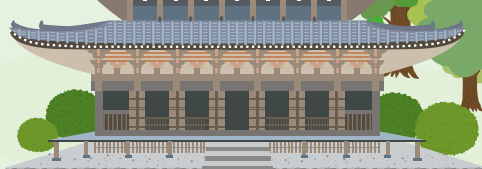
開祖性空上人を祀る堂。書写山1千年のシンボルとして灯明が燃え続ける。軒下には左甚五郎作と伝えられる力士の彫刻が四隅にあり、北西角の一つは重さに耐えかねて逃げ出したと言われています。(国指定重要文化財)



常行堂

じょうぎょうどう

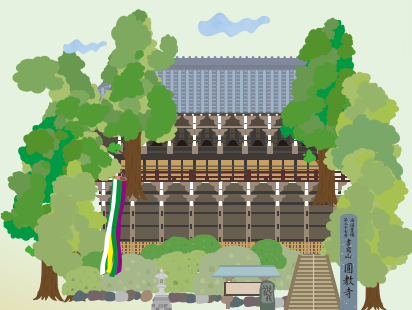
常行三昧(ひたすら阿弥陀仏の名を唱えながら本尊を回る修行)をするための道場で、本尊丈六阿弥陀如来坐像が安置されています。(本尊・建物ともに国指定重要文化財)



大講堂

だいこうどう

室町中期に建てられた圓教寺の本堂にあたります。本尊の釈迦三尊像が安置されています。(国指定重要文化財)



摩尼殿

まにでん

岩山の中腹に建つ舞台造りの建物。国指定重要文化財「四天王像」(通常非公開)が安置されています。



おすすめの撮影ポイント

紅葉の摩尼殿

美しい自然の四季と摩尼殿。特に紅葉に映える様子は絶景ですが、新緑が芽吹く春から夏、雪景色の冬も幻想的。時々の自然美と歴史ある建物をカメラに納めることができます。

姫路駅から各登山口へのアクセス

- 置塩坂** 神姫バス17番のりば [51][52][53] 前之庄行で「書写吹」下車(約24分)
- 東坂** 神姫バス10番のりば [8] 書写山ロープウェイ行で「書写山ロープウェイ」下車(約30分)
- 西坂** 神姫バス18番のりば [7][41][42][43][45] で「西坂」下車(約23分)
- 六角坂** 神姫バス18番のりば [33][34][35][40][41][42][43] で「六角」下車(約29分)
- 刀出坂** 神姫バス18番のりば [33][34][40][41][42][43] で「神社前」下車(約32分)
- 鯉尾坂** 神姫バス18番のりば [33][34][40][41][42] で「新在家(夢前町)」下車(約36分)

壽量院

じゅうりょういん

山内で最も格式の高い塔頭。(国指定重要文化財)4月から11月の間、書写塗りの器を使った精進料理を味わえます。(要予約) TEL/(079)266-3553

【書写エリアの】一口コラム

数々の映画、ドラマのロケ地に

- 関ヶ原(2017年) 岡田准一、有村架純
- 3月のライオン(2017年) 神木隆之介
- 本能寺ホテル(2017年) 綾瀬はるか、堤真一
- 駆け込み女と駆け出し男(2015年) 大泉洋、戸田恵梨香
- 大河ドラマ「軍師官兵衛」(2014年) 岡田准一、中谷美紀
- ラストサムライ(2003年) トムクルーズ、渡辺謙



[修行体験]

- 写経** 料 金/般若心経 1,000円(約1時間) 花びら写経 300円(約10分) 場 所/摩尼殿または食堂
- 坐禅止観** 開始時間/毎日午後2時~(要予約) 所要時間/約1時間 料 金/1,000円(第3土曜日の月例坐禅会は無料) 場 所/常行堂 TEL/(079)266-3327

書写山ロープウェイ

- 営業/午前8時30分~午後5時(15分毎)季節により延長あり ※整備・点検のため連休期間あり
- 料 金/大人600円、小人300円(往復大人1,000円、小人500円)

書写山ロープウェイ+バス往復セット乗車券

- 販売場所/神姫バス姫路駅ターミナル乗車券販売窓口
- 料 金/大人1,420円、小人710円

入山

- 志納金 500円(中高生以下、無料)

●姫路駅から「書写山ロープウェイ」バス停へ: 神姫バス10番のりば[8]書写山ロープウェイ行で「書写山ロープウェイ」下車(約28分)

※距離は徒歩=80m/分として計算しています。(端数は繰り上げ)また、距離は地図上で算出した概算数値のため、実際とは異なる場合がございます。※各地点へのアクセスは最短時間を記載しています。道路状況等により到着時間が遅れる場合がございます。