

主な地域団体の紹介 (自治会・婦人会・老人クラブ・子ども会・その他)

自治会

- 姫路市市民活動推進課 ☎079-221-2099・2737
- 姫路市連合自治会事務局 ☎079-288-1456

特定区域の居住者の地域的なつながりによって作られた団体で、良好な地域社会の維持形成につながる活動を行っています。近所付き合いや地域の連帯感が希薄になっている今、地域の人々が交流を通じて連帯し、地域の課題解決に向けて協力していく自治会活動の重要性が再認識されています。市内には900を超える自治会があり、それぞれ地域の特性に応じた、多様な活動が行われています。

地域住民の交流の輪を広げるための活動

お祭り、ふれあいイベント、運動会などにより地域の元気づくりに取り組んでいます。



環境美化活動

ごみステーションの管理、公園の清掃などにより、地域の快適な生活環境づくりに努めています。



地域の伝統文化の継承活動

伝統的な祭りなどの行事や史跡保存活動などにより、地域住民の交流を図り、地域伝統文化を継承しています。



婦人会

- 姫路市男女共同参画推進センター ☎079-287-0803
- 姫路市連合婦人会事務局 ☎079-224-2401

生涯学習やリサイクル推進、環境美化のほか、姫路赤十字奉仕団としての活動、人権や消費者問題に関する啓発事業など幅広い分野で活動することで、自治会と共に地域で大きな役割を果たしています。



子ども会

- 姫路市教育委員会事務局生涯学習課(青少年センター) ☎079-224-3303
- 姫路市子ども会連合会事務局 ☎079-221-2792

会員(子ども)の健全な育成のため、地域の子どもたちや保護者などによって結成された団体です。遊びやスポーツを通して、社会の一員として必要な知識や態度を学ばせ、集団活動を行って異年齢の子どもたちと触れ合う中で、家庭や学校では得られない貴重な経験をしています。



情報伝達活動

市からの広報誌等文書配布・回覧、町内放送での告知、地域行事の案内など地域情報を提供しています。



防犯・防災活動、地域の安全安心活動

防犯パトロール、避難訓練、防犯灯の維持管理など、安全安心な地域づくりに取り組んでいます。日頃から防犯・防災意識を高め、近隣と連携を深めておくことは、いざというときの助け合いにつながります。



自治会の運営

地域活動拠点である集会所などの管理運営や地域課題の解決、行政への要望、行政などとの協働事業を行っています。



老人クラブ

- 姫路市高齢者政策課 ☎079-221-2986
- 姫路市老人クラブ連合会事務局 ☎079-223-6855

高齢者の生きがいと健康づくりを目的に、地域の美化活動や見守り・子育て支援、教養講座やシニアスポーツ大会の開催など、さまざまな活動を行っています。また、生涯現役社会の実現に向けて、地域・世代交流などを積極的に行い、地域社会を支える担い手として活躍しています。



その他

さまざまな団体が地域づくり、子育て、高齢者支援、環境保全、防犯対策など多彩な市民活動に取り組んでいます。PTA、教育団体、ボランティア団体、NPO法人、スポーツクラブ21、社会福祉協議会等



「夢ある姫路」を 共に創る ～地域活動編～

みんなが主役のまちづくりを目指して



近年、地域課題が増え、多様化する中で、より安全で安心して暮らせるまちの実現に向け、自治会などの地域団体の重要性が再認識されています。一方で、地域団体は少子高齢化や価値観の多様化などによって、加入者の減少や役員の高齢化、担い手不足などの問題を抱えています。そこで、地域課題の解決に向けた取り組みに、地域団体のほか、NPO法人やボランティア団体等の多様な市民活動団体、大学や各種学校等の教育機関、企業、行政などさまざまな団体が参加し、協働することで、地域課題の解消を促進するとともに、さらに良好な地域社会の形成につながっていくことが期待されています。姫路市では、総合計画に基づき、自治会を中心とする地域団体とNPO法人等の団体、教育機関、個人、行政などの多様な主体が、地域におけるそれぞれの役割を果たしつつ、地域課題の解決に向け協働し、活躍できる社会の実現を目指しています。また、住民の皆さんをはじめとする多様なまちづくりの担い手に、これまで以上に参画いただけるよう、平成25年12月20日に「姫路市まちづくりと自治の条例」を施行し、参画と協働に取り組んでいます。

市民活動・地域団体等に関することは

姫路市市民活動推進課

検索



市民活動
推進課HP

問い合わせ先

姫路市 市民局 市民参画部 市民活動推進課 コミュニティ支援担当

Tel.079-221-2099・2737

令和7年9月発行

参画と協働のまちづくり

姫路市では「姫路市総合計画」の市民活動分野の目標である「多様な主体が輝くまち」の実現に向けて参画と協働のまちづくりを進めており、市民の自主的な活動を促進し、まちづくりを市民の方々とともに進めていくための体制づくりを行っています。地域活動の活性化に向けた取り組みには、自治会などの地域団体、NPO法人やボランティア団体等の多様な市民活動団体のほか、大学や各種学校等の教育機関、企業、行政などさまざまな団体が連携し、参加・支援していくことが必要です。市民活動推進課や市民活動・ボランティアサポートセンター*では、さまざまな団体が連携・協力できるよう活動に対して助成をするほか、相談に応じています。

*市民活動・ボランティアサポートセンター(市民会館3階・TEL.079-281-2660)

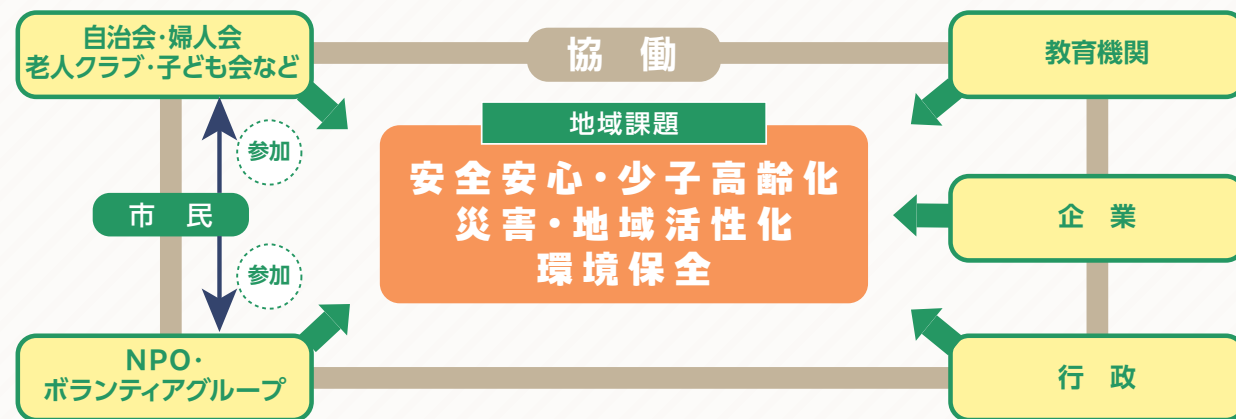


「夢ある姫路」の実現に向けて

私たちは、先人が残してくれた地域資源を活用し、未来の子どもたちに誇りの持てる発展し続ける地域を手渡し、築き上げられてきた歴史を受け継いでいく責任を担っています。地域の多様な資源は、地域住民の手により掘り起こされ、磨きあげられることによって、欠かせない地域の魅力ある財産として残っていきます。姫路市では、これからも地域コミュニティ活動の支援や新たな地域資源の創造、多様な協働の促進とボランティア文化の醸成に向けた取り組みを進めるため、地域団体等と協働・協力して魅力ある地域づくりを行っていきます。未来への希望の持てる「夢ある姫路」の実現に向けて、一緒に取り組んでいきましょう。



地域課題に対する取り組み



協働について知ろう

「協働」とは、性格の異なる二つ以上の主体(市民、自治会などの地域団体、ボランティア団体やNPO法人、企業、大学などの教育機関、姫路市など)が対等な立場で、自らの社会的目的(使命)の実現や共通する課題の解決のために、それぞれの資源や能力などを持ち寄って、連携・協力していくこと。

地域で取り組む協働事例をご紹介します。

CASE 1

地域内の各種団体の協働

高浜会議は、各種団体協議会の発展形で、地域全ての団体や協議会が加入する「地域力創造」を目的とした組織です。高浜地区連合自治会が主体となり、それぞれの団体長等で構成されます。地域課題等の解決のために、ワークショップや懇話会を実施しています。



CASE 2

地域とNPOの協働

自治会と地区内で活動するNPO法人あばしまちコミュニケーションが協働して、さまざまな地域イベントを開催しています。このNPO法人は地域イベントの企画・運営等に参画し、地域の魅力アップに取り組んでいます。



CASE 3

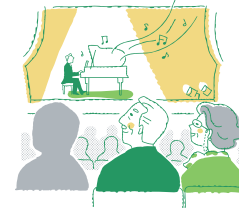
地域と企業の協働

夢前町山之内地区と、地区内に工場がある桃香寺ハーブガーデンが協働して、地域内の耕作放棄地でハーブを栽培、活用した収穫体験会、廃園となった幼稚園舎を改装した農家レストランなどの取り組みを進め、交流人口の増に取り組んでいます。



代表的な取り組み

CASE 1



コミュニティ活動イベント事業

地域の連帯の輪を広げ、コミュニティ活動を推進するため、継続的なイベント事業を実施する地区連合自治会等へ助成し、地域の活性化を図っています。



CASE 2



地域資源保存伝承事業

地域の歴史、文化、自然等の地域資源の価値を改めて見直し、地域資源を活用し、その魅力を高める事業や、地域資源を未来に継承する事業を実施する地区連合自治会へ助成し、住民参加による住みよいまちづくりを推進しています。



CASE 3



提案型協働事業

市民活動団体等の皆さんが地域や社会の課題解決のため実施しようとする事業に対して、市が協働し、経費を助成することで、よりよい市民サービスの提供と市民参画と協働のまちづくりを進めています。

