



# 市川水系関連事業について



# 目次

- 事業概要
  - ① 甲山低区配水池耐震化事業
  - ② 甲山浄水場更新事業
  - ③ 甲山幹線更新事業
- 整備スケジュール

# 位置図

甲山低区第1  
配水池 耐震補強  
容量14,000m<sup>3</sup>  
(施工済 R2~3)

甲山低区第2  
配水池 新設  
容量14,000m<sup>3</sup>  
(施工済 H30~R2)

甲山浄水場  
60,000m<sup>3</sup>/日  
(S45年整備)

甲山幹線(1工区) 0.1km  
(施工済 H29)

現甲山浄水場

移  
転

新導水管

対象事業

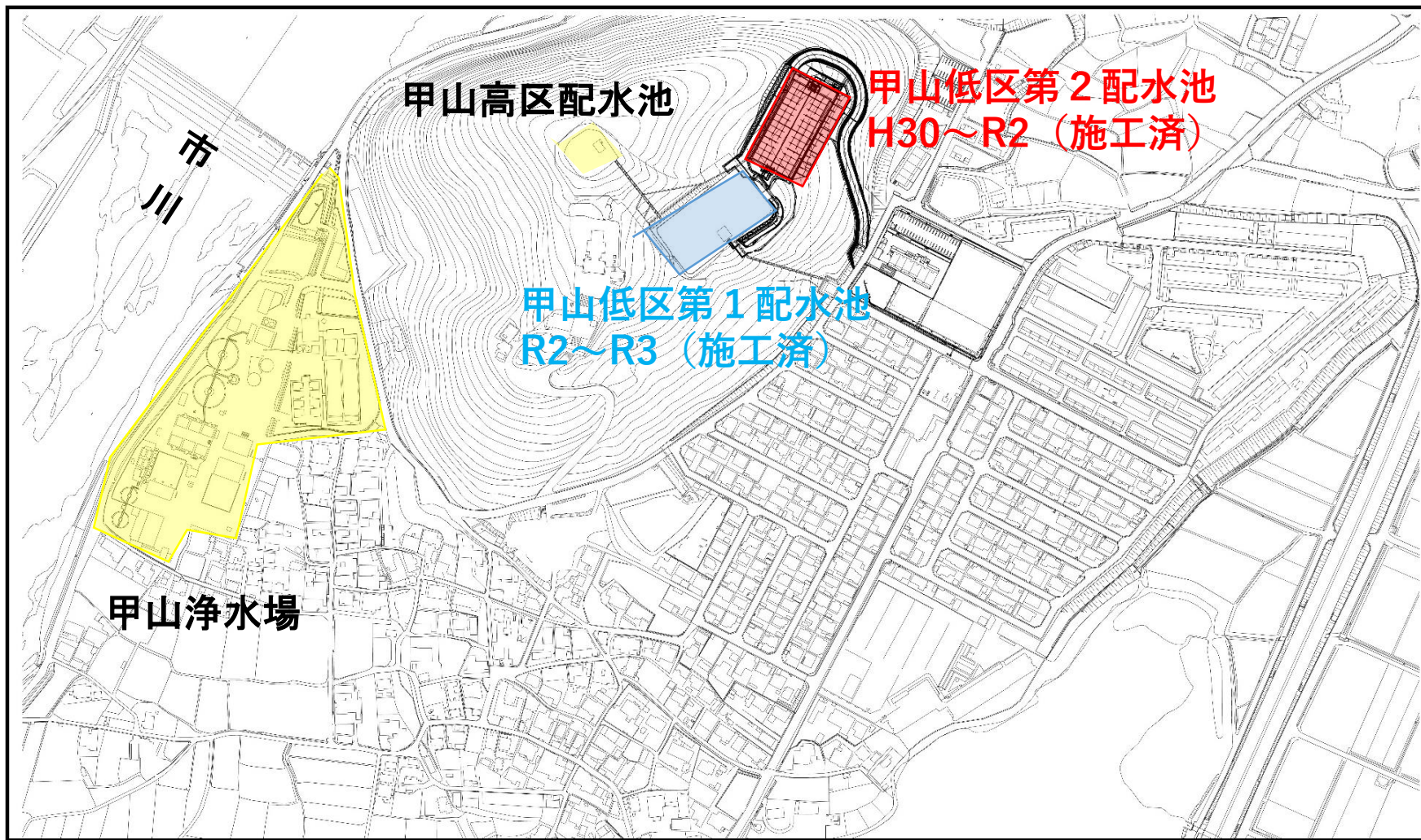
- ① 甲山低区配水池耐震化事業
- ② 甲山浄水場更新事業
- ③ 甲山幹線更新事業

新浄水場(予定地)  
(施工予定 R4~11)

甲山幹線(2工区) 1.2km  
(施工済 H30~R3)

水道局所有地

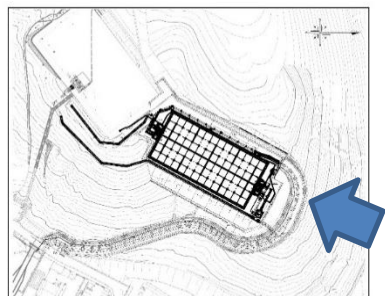
# ① 甲山低区配水池耐震化事業



# 甲山低区配水池耐震化事業について

## ・スケジュール

平成30～令和2年度 甲山低区第2配水池新設工事(施工済)  
令和2～3年度 甲山低区第1配水池耐震補強工事(施工済)



撮影方向

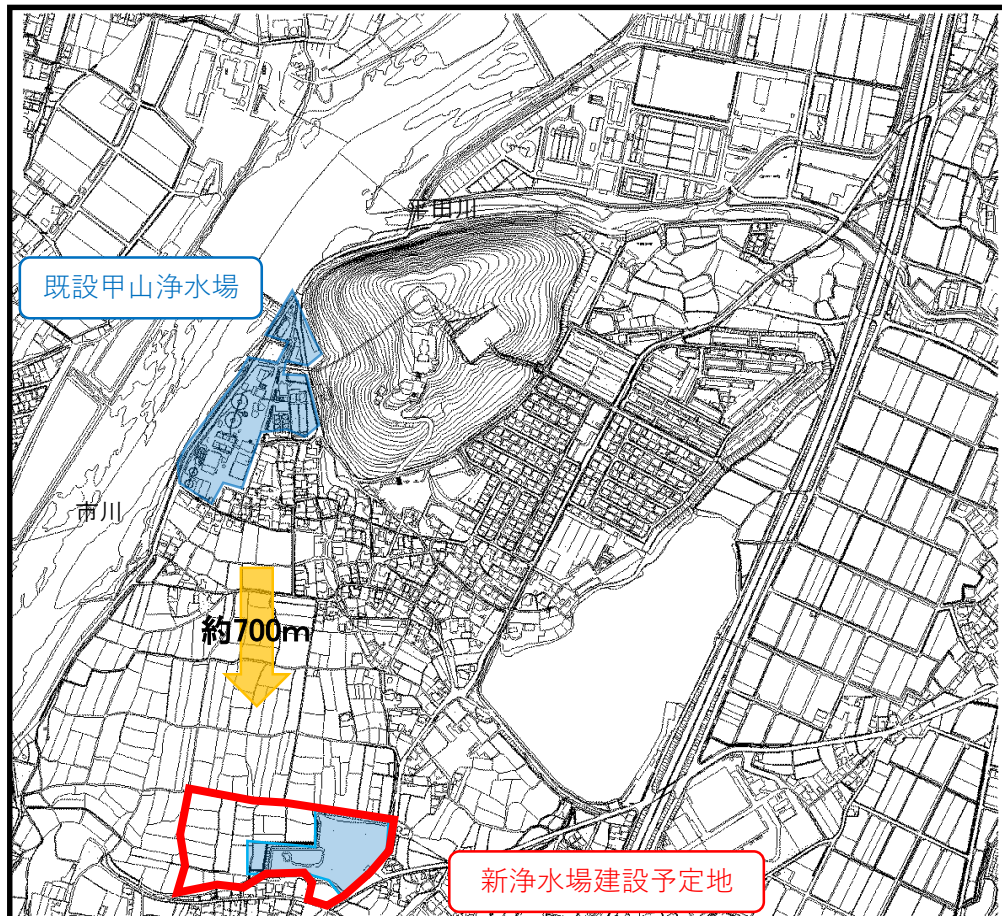


R2～3年度  
(施行済)  
R4年3月  
(給水再開)

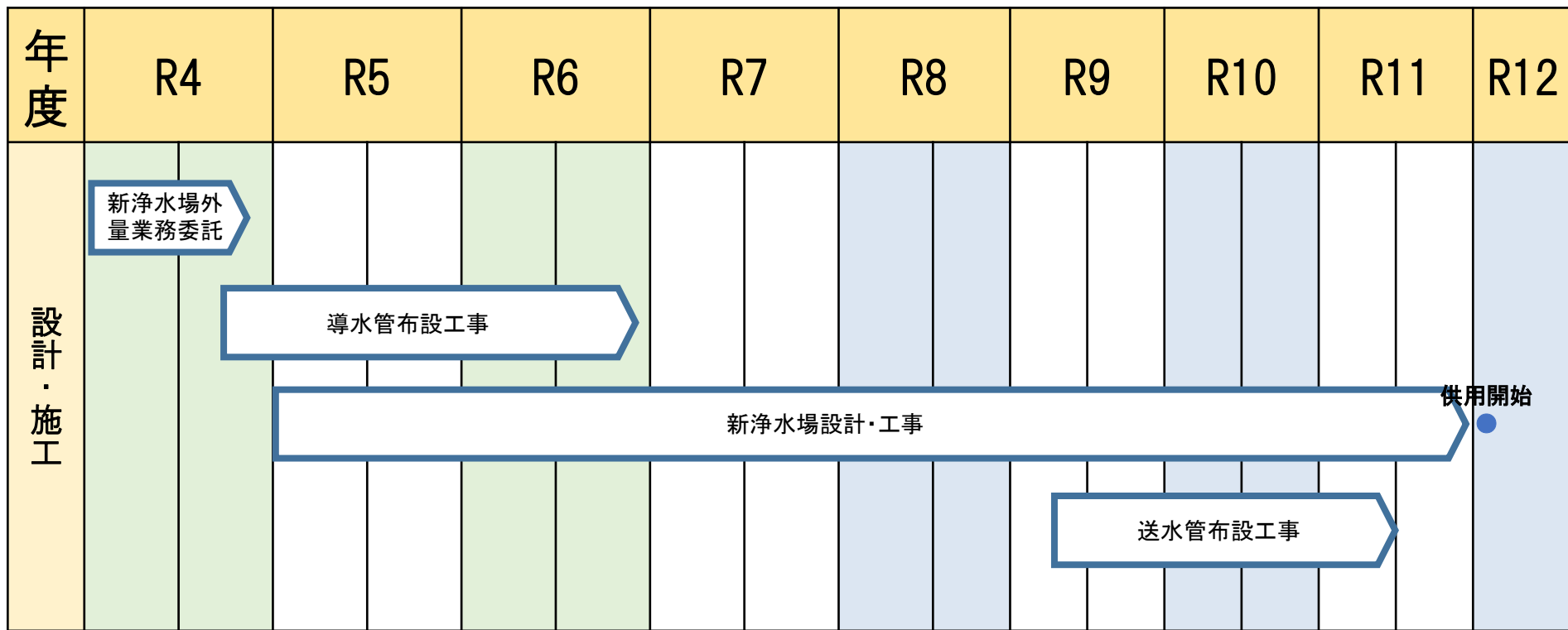
H30～R2年度  
(施工済)  
R3年1月  
(給水開始)

## ②甲山浄水場更新事業

- ・建設場所  
姫路市豊富町豊富1610番地ほか
- ・整備期間  
令和4～11年度
- ・浄水処理方式  
急速ろ過方式(現在と同方式)
- ・浄水処理能力  
60,000m<sup>3</sup>/日(現在と同能力)



# 事業スケジュール



### ③ 甲山幹線更新事業

- ・甲山低区配水池から姫路駅南までの市街地中心部を含めた広いエリアに配水している重要な幹線
- ・布設から50年以上経過

事業期間：H29～R15  
延長：約12.6km  
口径：φ800～300  
総事業費：約100億円

甲山低区  
配水池

甲山幹線  
1工区 0.1km  
(施工済 H29)

甲山幹線  
2工区 1.2km  
(施工済 H30～R3)

甲山幹線  
3, 4, 5工区 2.8km  
(施工中 R3～R6)

甲山幹線 8.5km  
(施工予定 R7～R15)

国道312

市川

姫路駅

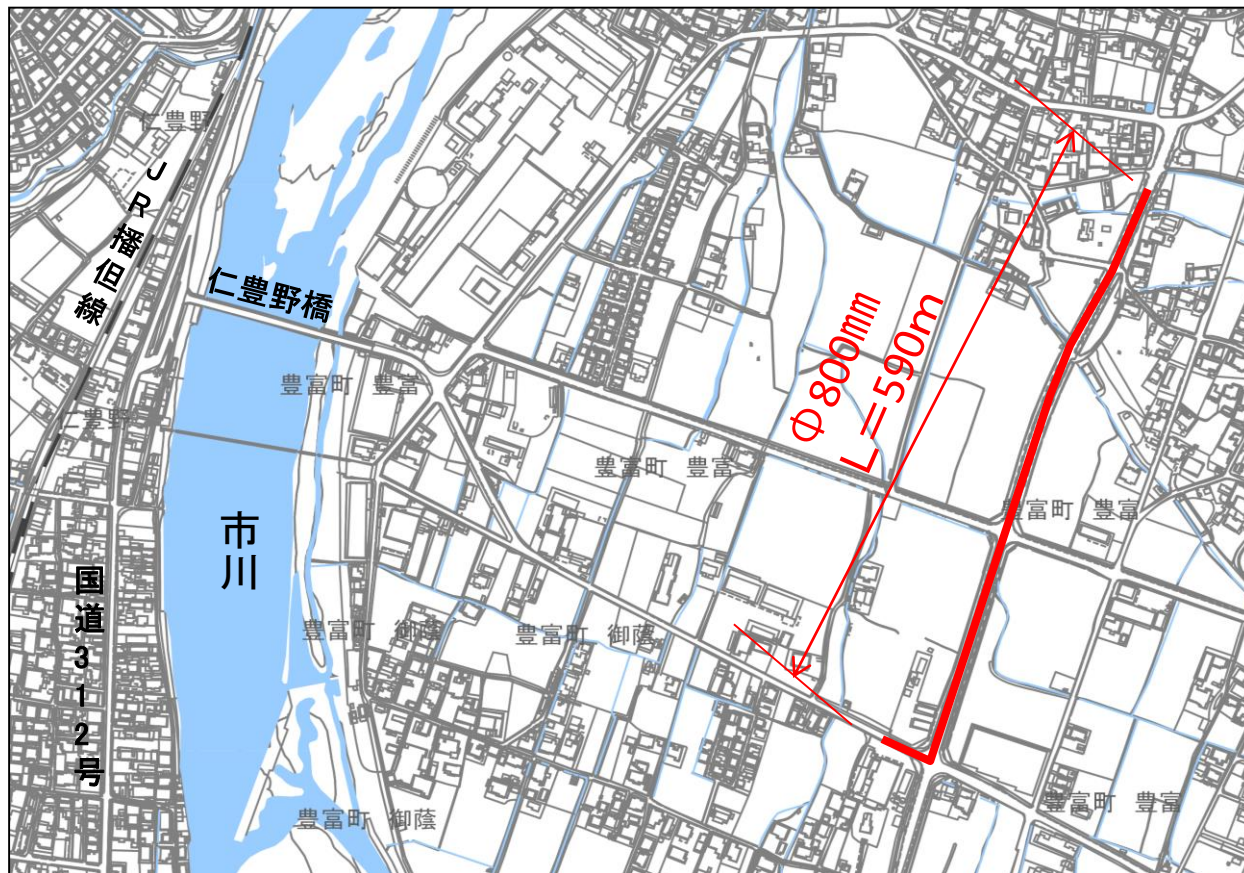


# 甲山幹線(第3工区)布設替工事の概要

・場所  
姫路市豊富町豊富地内

・期間  
令和4年度

・内容  
開削工(φ800mm)  
施工延長 約590m



# 甲山幹線(第4工区)布設替工事の概要

## ・場所

姫路市豊富町豊富地内外

## ・期間

令和3年度～令和6年度

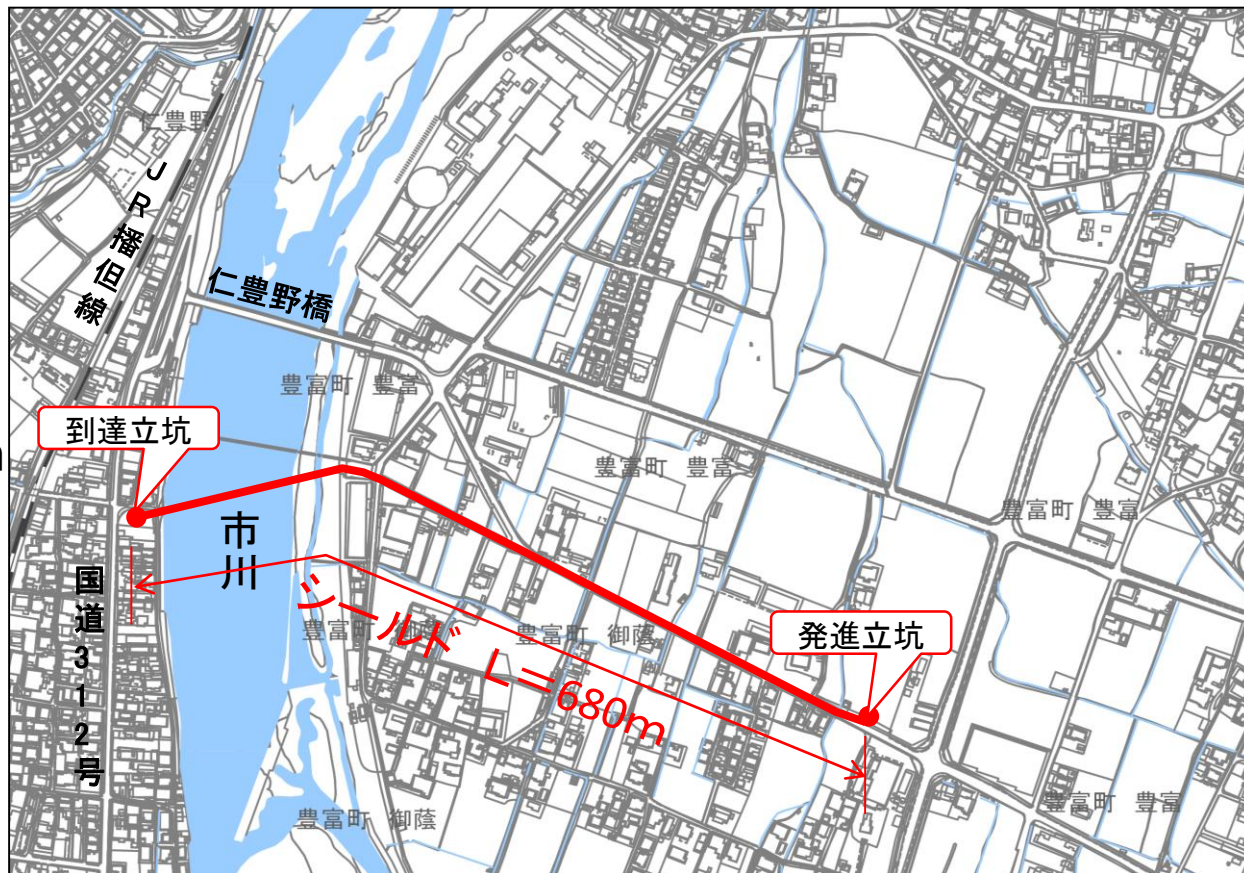
## ・内容

トンネル工(φ1,100mm)  
施工延長(シールド)約680m

配管工(φ800mm)  
(トンネル内にダクト用鉄管挿入)  
施工延長 約685m

## 立坑築造工

発進立坑 1箇所  
到達立坑 1箇所



# 甲山幹線(第5工区)布設替工事の概要

## ・場所

姫路市仁豊野地内外

## ・期間

令和3年度～令和6年度

## ・内容

トンネル工(φ1,100mm)

施工延長(シールド) 約1,380m

配管工(φ800mm)

(トンネル内にダクタイトル鉄管挿入)

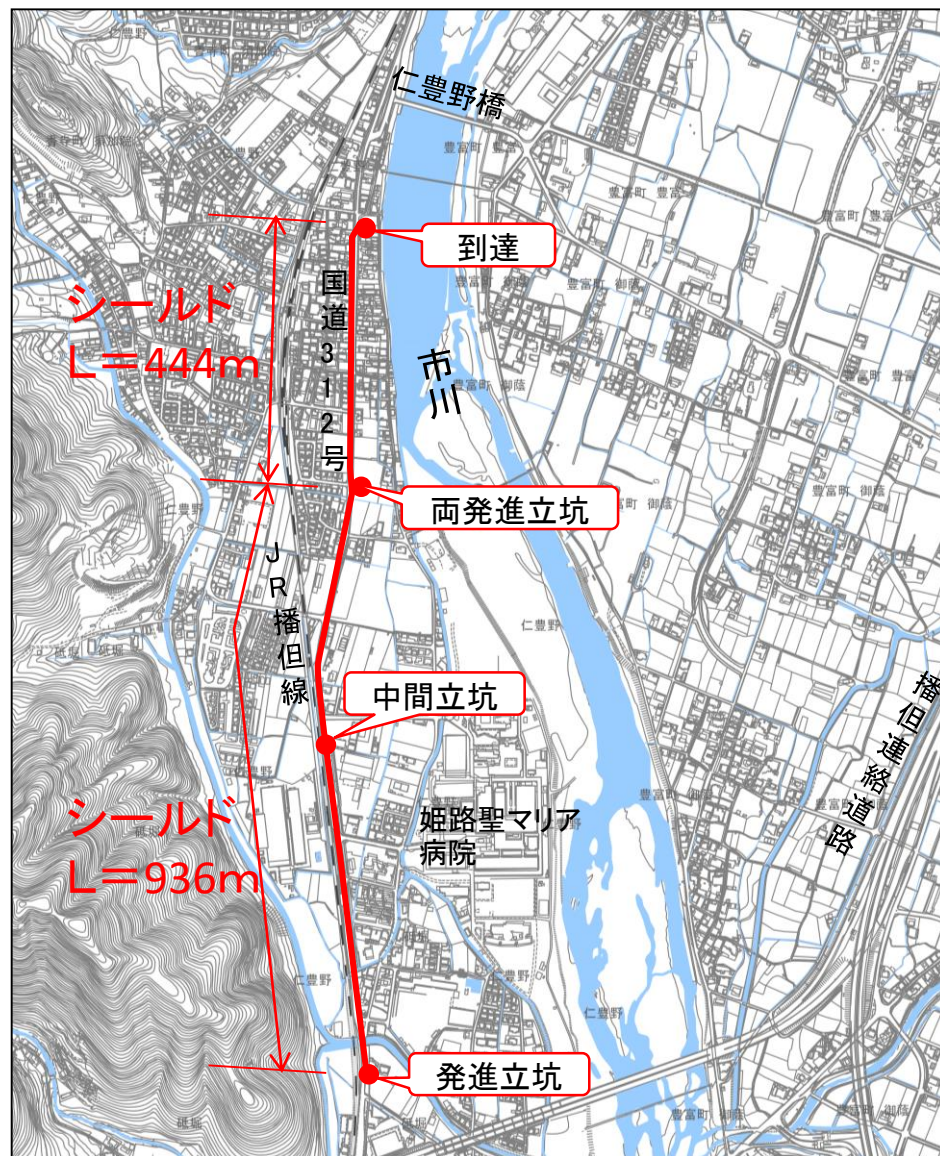
施工延長 約1,390m

立坑築造工

両発進立坑 1箇所

中間立坑 1箇所

到達立坑 1箇所



# 市川水系関連事業整備スケジュール

事業名 \ 年度	H30	R1	R2	R3	R4	R5	R6	R7	R8	R9	R10	R11	R12	R13	R14	R15
甲山低区配水池耐震化事業	← 第2配水池 →		← 第1配水池 →													
甲山浄水場更新事業					← 新浄水場建設 →								● 運用開始	← 旧浄水場撤去等 →		
甲山幹線更新事業	← 2工区 →				↕ 3工区 ↕	← 4工区 →		← 5工区 →			← 6工区以降 →					