

## 令和7年度一般競争入札実施物件

物件番号	所在地	地積(㎡)	予定価格
I	姫路市香寺町広瀬字朝合225番I	228.05	¥3,040,000

地 目	宅地		用途地域	市街化調整区域
建ぺい率	60 %		容積率	200 %
接面道路の状況	西側にて香呂218号線・未供用（幅員約16m）、南側にて香呂85号線（幅員約5m）に接する。			
私道の負担	無			
地区計画	指定なし			
高度地区	指定なし			
防火地域	指定なし			
立地適正化計画	立地適正化計画区域			
土砂災害防止法	指定なし			
供給処理施設	電気	宅内引込可	関西電力(株)	
	ガス	接面道路配管なし		
	水道	引込可	姫路市上下水道局	
	下水道	引込可	姫路市上下水道局	
交通機関	鉄道	JR「香呂」駅 東 約600m		
(道路距離概測)	バス	神姫バス「香呂駅前」 南西 約350m		
公共施設	市役所	香寺事務所		
	小学校	市立香呂小学校		
	中学校	市立香寺中学校		
特記事項	1. 市街化調整区域のため、建築物の建築に制限があります。 2. 敷地の南側が接面道路より少し高くなっています。 3. 宅地造成及び特定盛土等規制法の宅地造成等工事規制区域に指定されています。			

「供給処理施設」については図面等の確認により記載しています(現地での確認はしていません)。  
また、工事期間及び費用については各担当部署においてご確認ください。

※本調書は、物件の概要を把握するための参考資料です。現地の状況及び利用制限等については、必ずご自身で調査、確認してください。

## 位置図

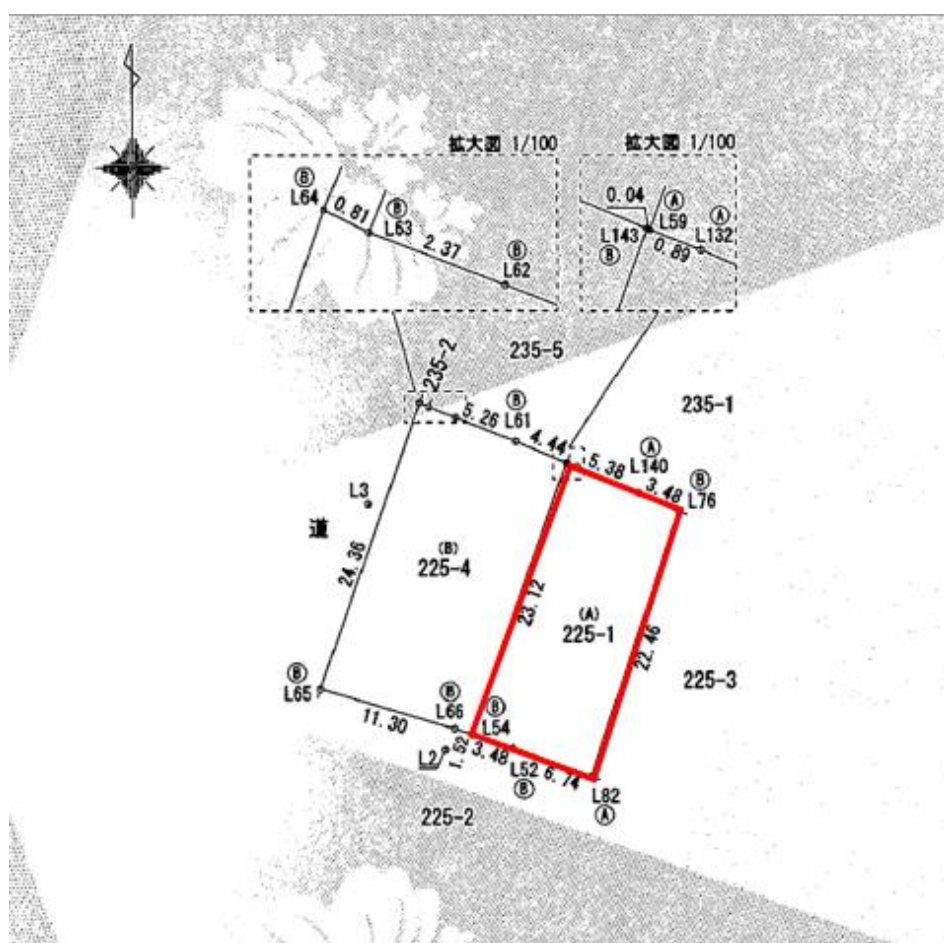
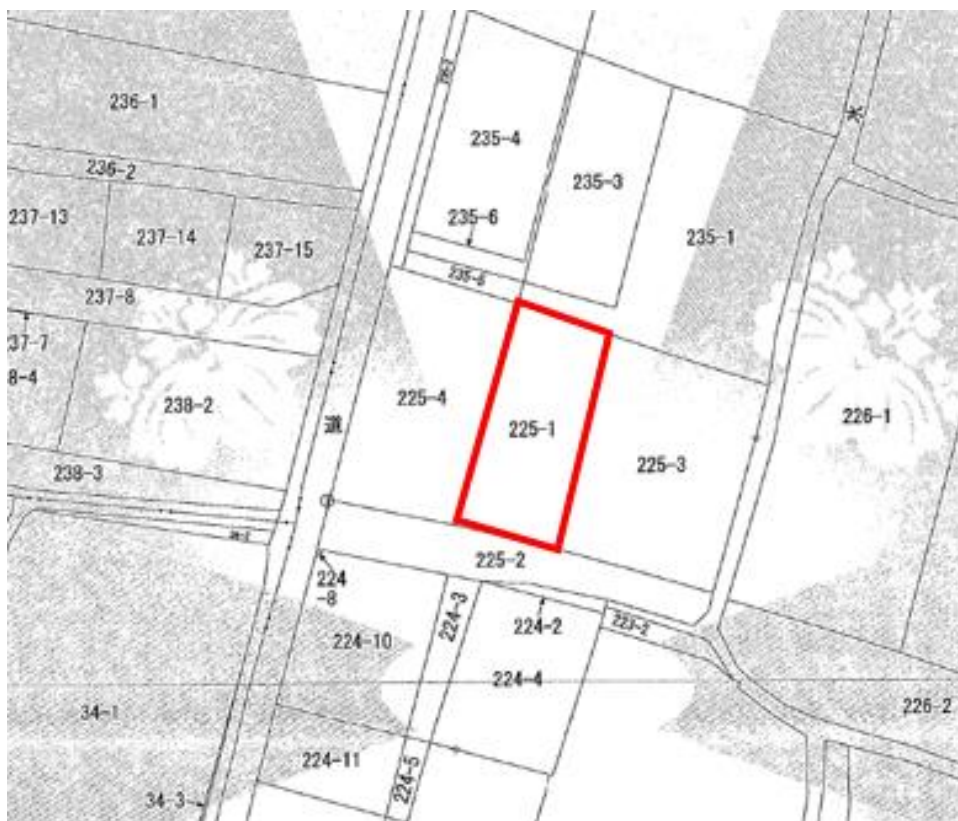
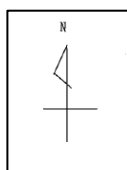


## 写真（南側より撮影）



※本調書は、物件の概要を把握するための参考資料です。現地の状況及び利用制限等については、必ずご自身で調査、確認してください。

## 明細図



※本調書は、物件の概要を把握するための参考資料です。現地の状況及び利用制限等については、必ずご自身で調査、確認してください。