

## 令和7年度 一般競争入札実施物件

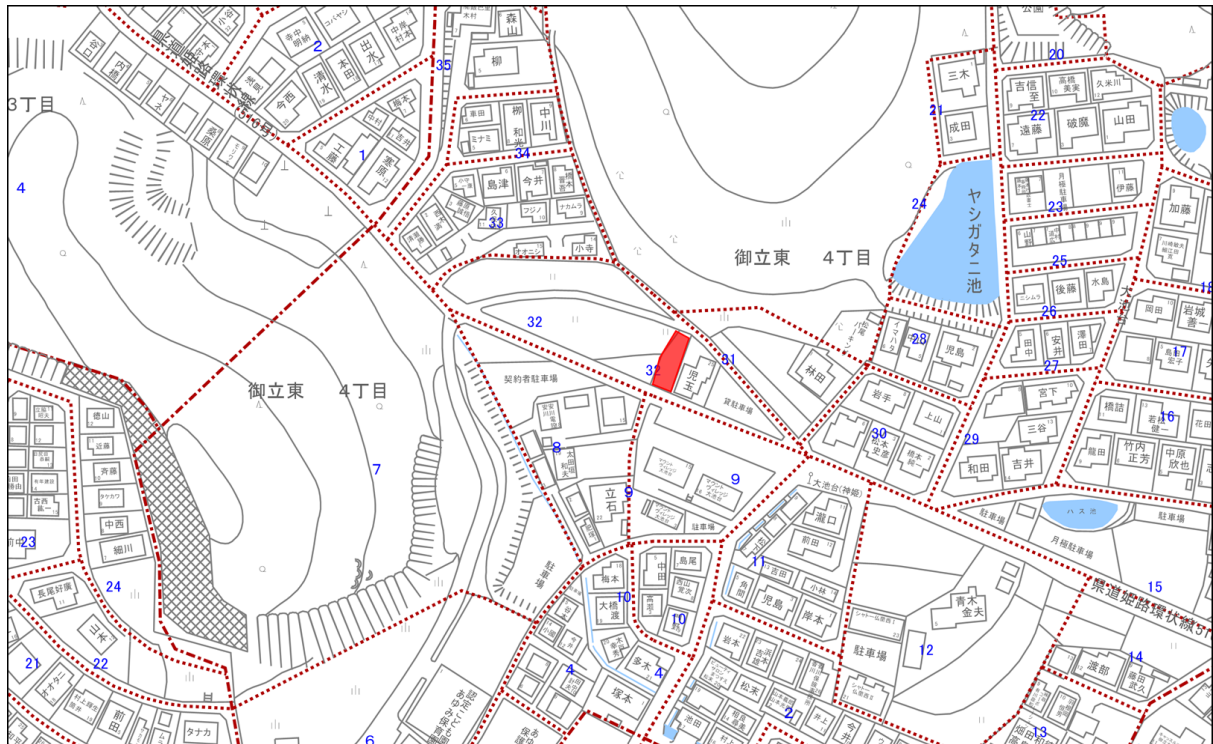
物件番号	所在地	地積(㎡)	予定価格
3	姫路市御立東四丁目21番1	189.50	¥10,050,000

地 目	宅地		用途地域	第一種低層住居専用地域
建ぺい率	50 %		容積率	100 %
接面道路の状況	南側にて姫路環状線（幅員約6m）に接する。			
私道の負担	無			
地区計画	指定なし			
高度地区	指定なし			
防火地域	指定なし（建築基準法第22条指定あり）			
立地適正化計画	立地適正化計画区域内			
土砂災害防止法	指定なし			
供給処理施設	電気	宅内引込可	関西電力㈱	
	ガス	引込可	大阪ガス	
	水道	引込可	姫路市上下水道局	
	下水道	引込可	姫路市上下水道局	
交通機関	鉄道	JR「余部」駅 南西 約5.5km		
（道路距離概測）	バス	神姫バス「大池台」 東南東 約60m		
公共施設	市役所	安室サービスセンター		
	小学校	市立安室東小学校		
	中学校	市立安室中学校		
特記事項	1. 物件の北側接道部分とは約50cmの高低差があります。 2. 宅地造成及び特定盛土等規制法の宅地造成等工事規制区域に指定されています。			

「供給処理施設」については図面等の確認により記載しています(現地での確認はしていません)。  
 また、工事期間及び費用については各担当部署においてご確認ください。

※本調書は、物件の概要を把握するための参考資料です。現地の状況及び利用制限等については、必ずご自身で調査、確認してください。

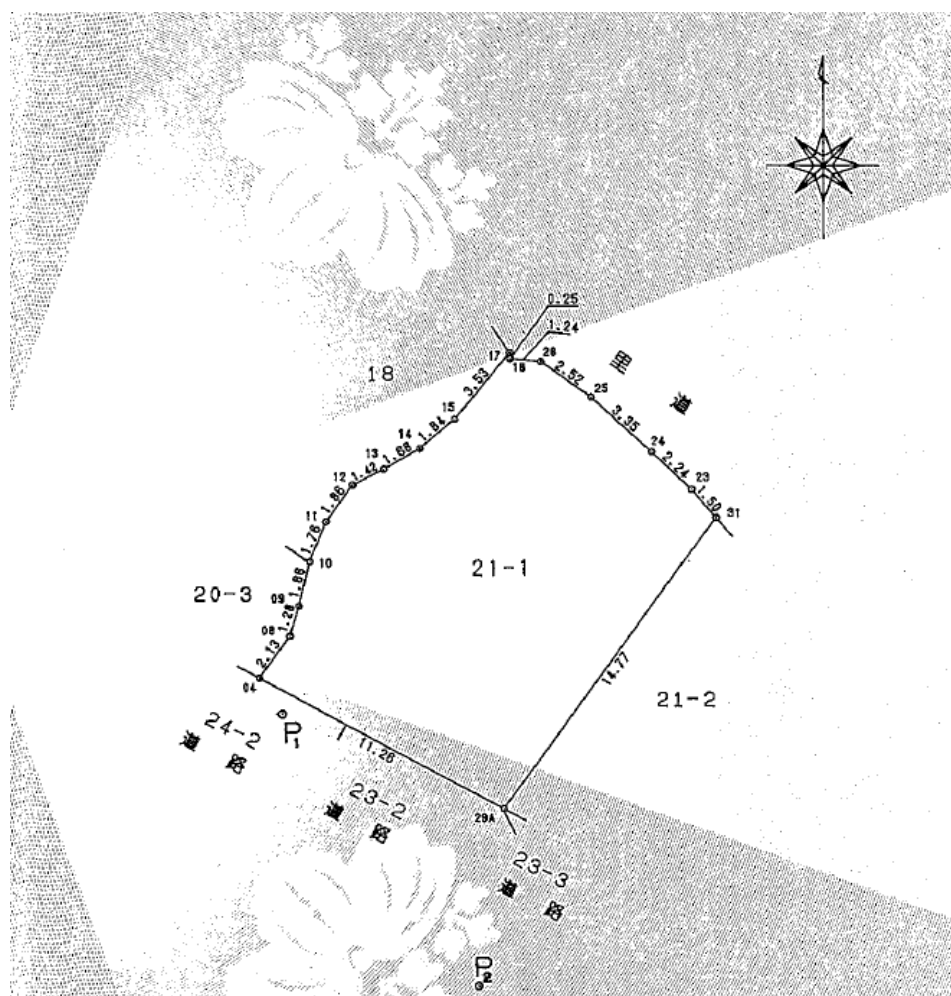
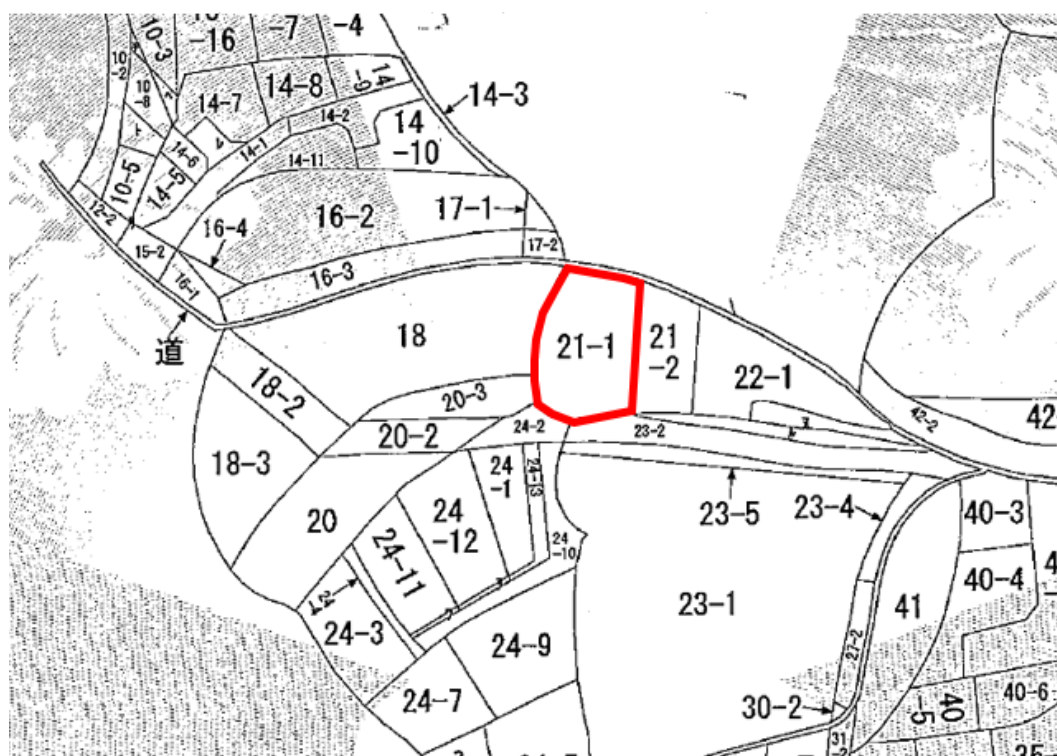
## 位置図



## 写真 南西側より撮影



※本調書は、物件の概要を把握するための参考資料です。現地の状況及び利用制限等については、必ずご自身で調査、確認してください。



※本調査は、物件の概要を把握するための参考資料です。現地の状況及び利用制限等については、必ずご自身で調査、確認してください。