

## 令和7年度 一般競争入札実施物件

物件番号	所在地	地積(㎡)	予定価格
4	姫路市飾磨区阿成渡場203	55.81	¥2,390,000

地 目	宅地		用途地域	第一種住居地域
建ぺい率	60 %		容積率	200 %
接面道路の状況	西側にて市道高浜181号線(幅員 約6m)に接する。			
私道の負担	無			
地区計画	指定なし			
高度地区	指定なし			
防火地域	指定なし(建築基準法22条指定あり)			
立地適正化計画	居住誘導区域			
土砂災害防止法	指定なし			
供給処理施設	電気	宅内引込可	関西電力株	
	ガス	引込可	大阪ガス	
	水道	引込可	姫路市上下水道局	
	下水道	引込可	姫路市上下水道局	
交通機関 (道路距離概測)	鉄道	山陽電鉄「婁鹿」駅 北西 約1km		
	バス	神姫バス「飾磨東交番前」西 約50m		
公共施設	市役所	姫路市役所		
	小学校	市立高浜小学校		
	中学校	市立飾磨東中学校		
特記事項	1. 市道との間に介在する水路には、間口のうち北端より約3.5mの部分はコンクリート製の橋が架かっており、河川占用許可手続き(名義変更)が必要です。 2. 宅地造成及び特定盛土等規制法の宅地造成等工事規制区域に指定されています。			

「供給処理施設」については図面等の確認により記載しています(現地での確認はしていません)。  
また、工事期間及び費用については各担当部署においてご確認ください。

※本調書は、物件の概要を把握するための参考資料です。現地の状況及び利用制限等については、必ずご自身で調査、確認してください。

位置図

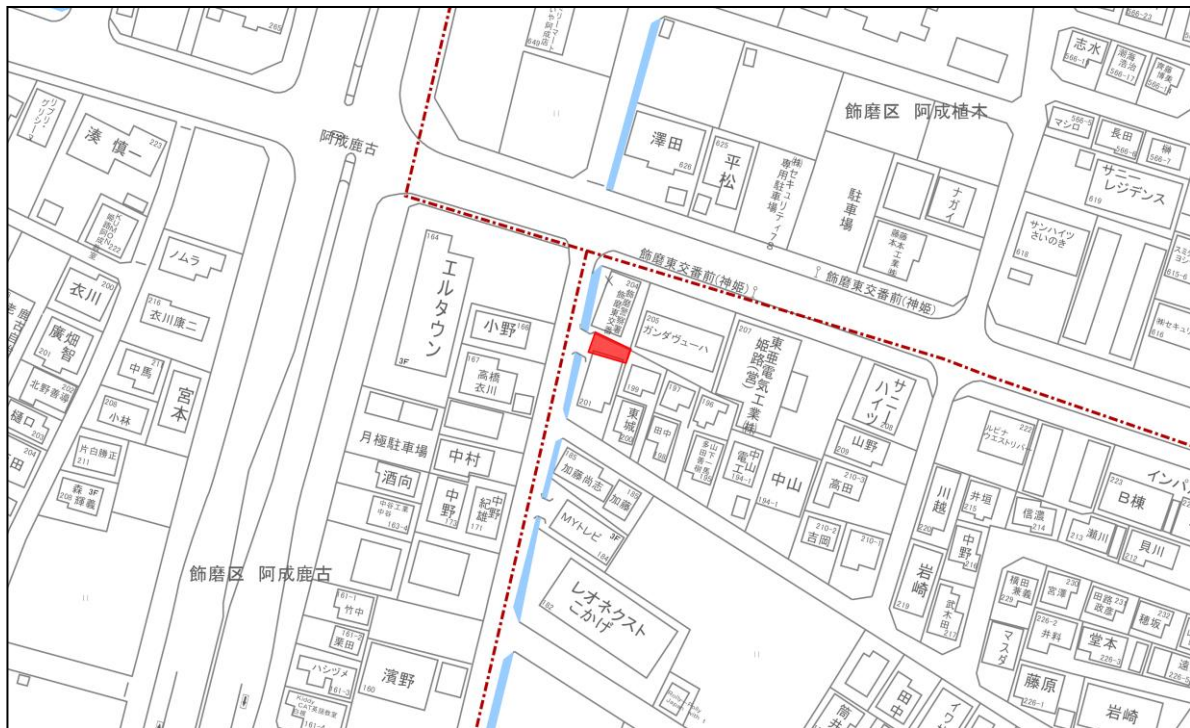
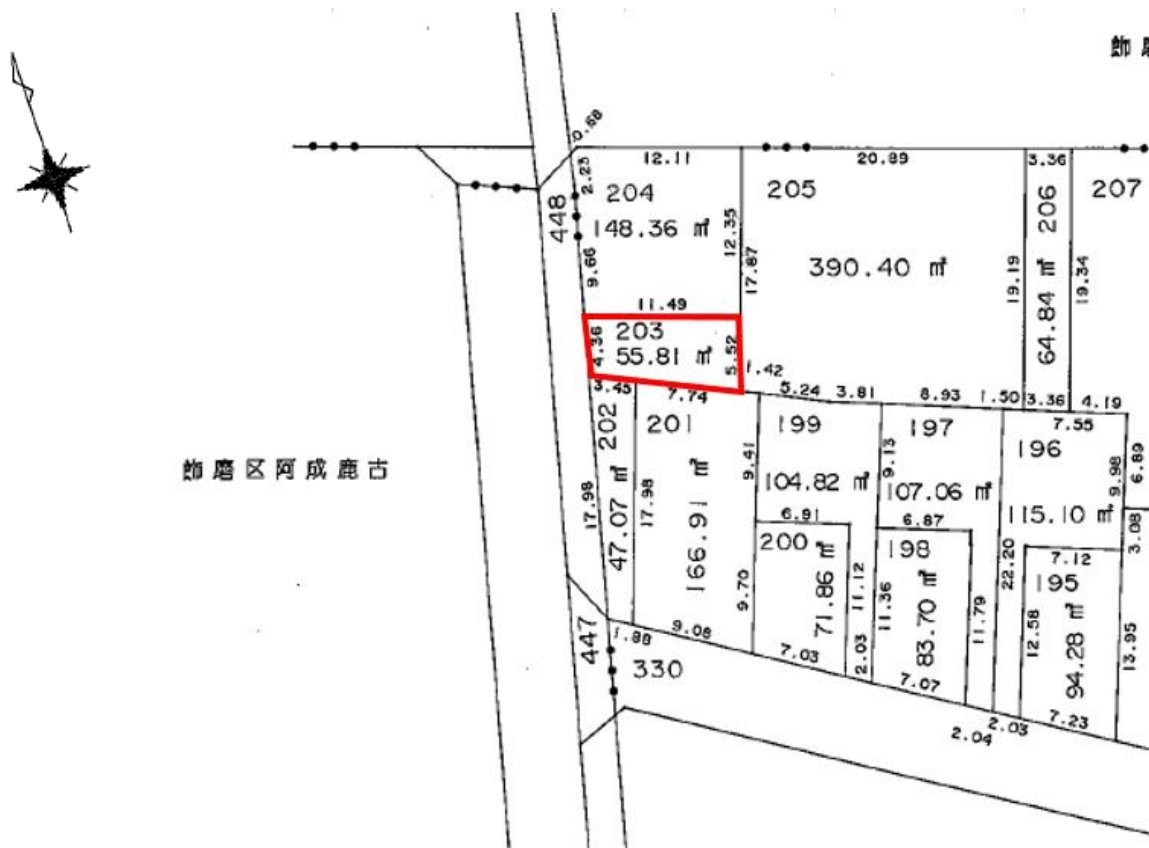
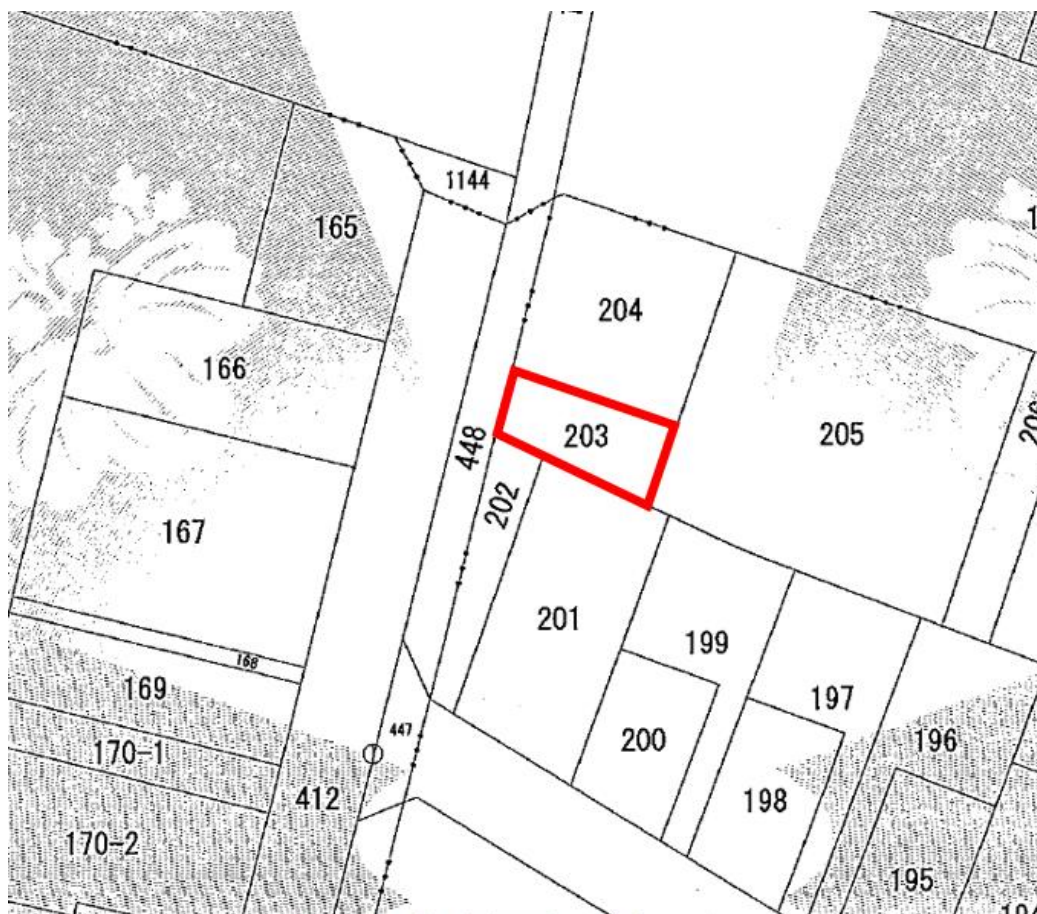
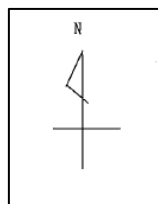


写真  
西側より撮影



※本調書は、物件の概要を把握するための参考資料です。現地の状況及び利用制限等については、必ずご自身で調査、確認してください。

# 明細図



※本調査は、物件の概要を把握するための参考資料です。現地の状況及び利用制限等については、必ずご自身で調査、確認してください。