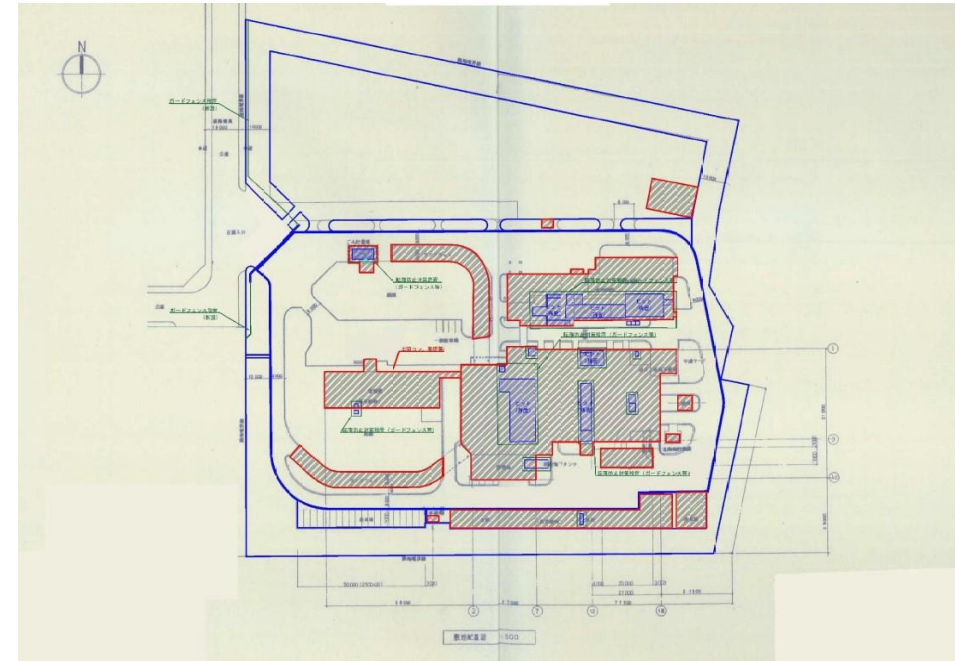


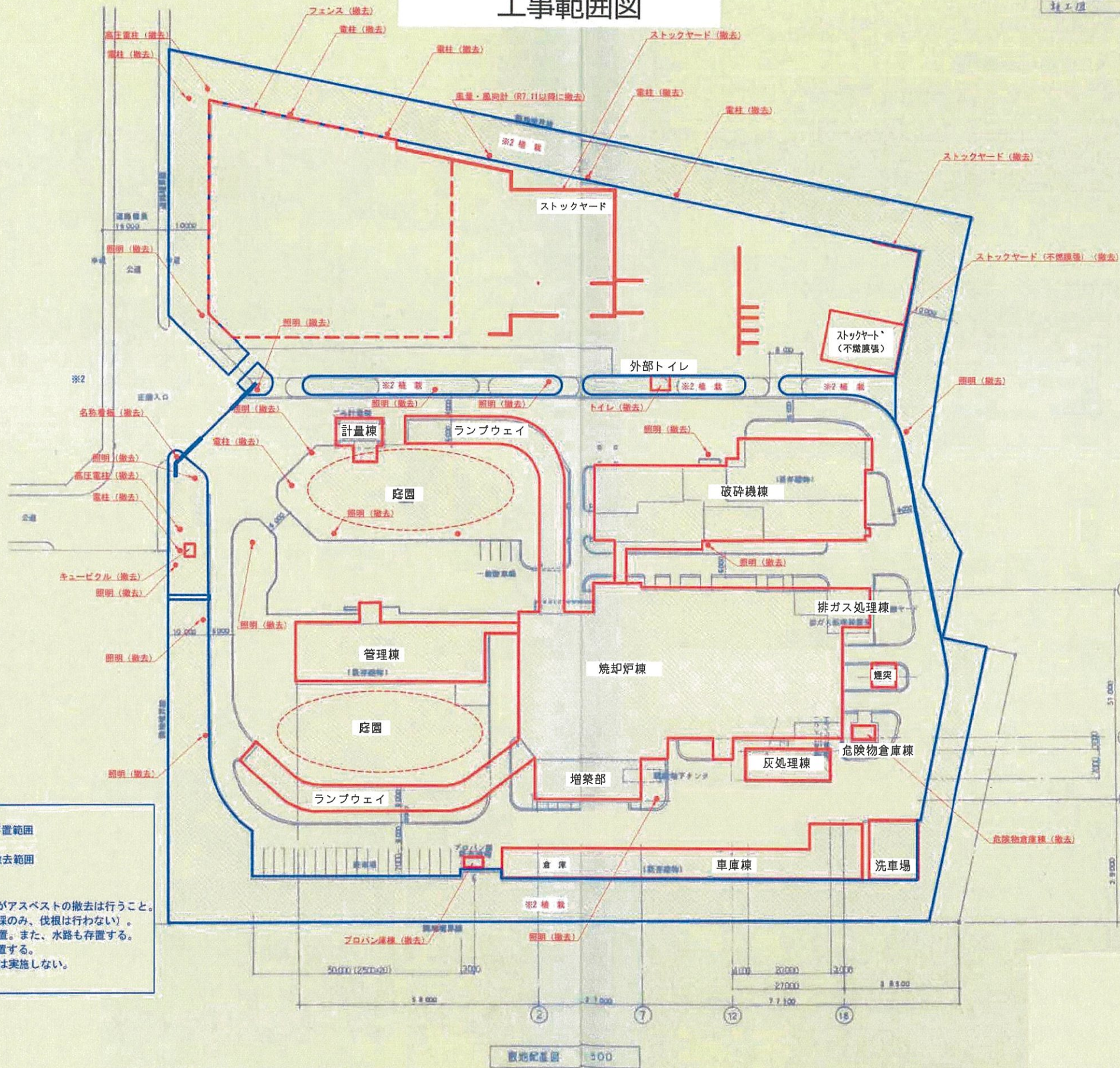
要求水準書添付資料07 解体計画図、事前解体完了時状況図

工事着手時の状況

- ・ 建築物の上部は撤去済み（1F土間コンクリートは存置）
- ・ ダイオキシン・アスベストは除去済み
（地下部分の仕上げ材に含有している可能性あり）
- ・ 外構の舗装は存置・花壇立上り存置
- ・ 各種外構サイン・外灯フェンスは地盤面以上は撤去済み
- ・ GL以深の各種埋設配管・設備機器・タンクについては存置
- ・ 庭園の岩等は存置
- ・ 花壇の樹木は地盤面から約500mm以上は撤去済み
- ・ 敷地外周擁壁は存置
- ・ ピットは上部に落下防止用水平ネットを設置
- ・ ピットの上部外周にガードフェンスを設置
- ・ 敷地の道路に接する面に侵入防止用のガードフェンスを設置



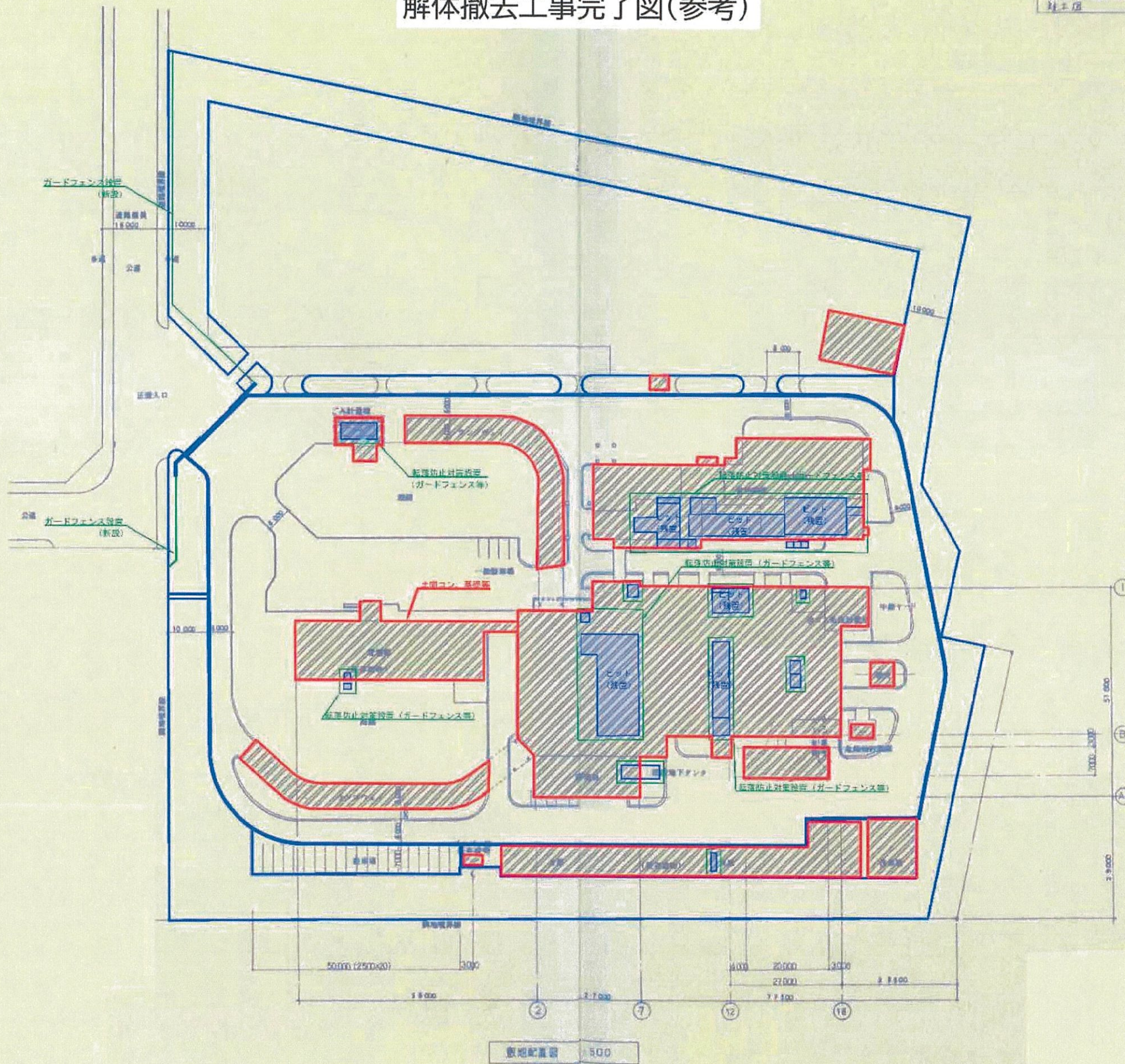
工事範囲図

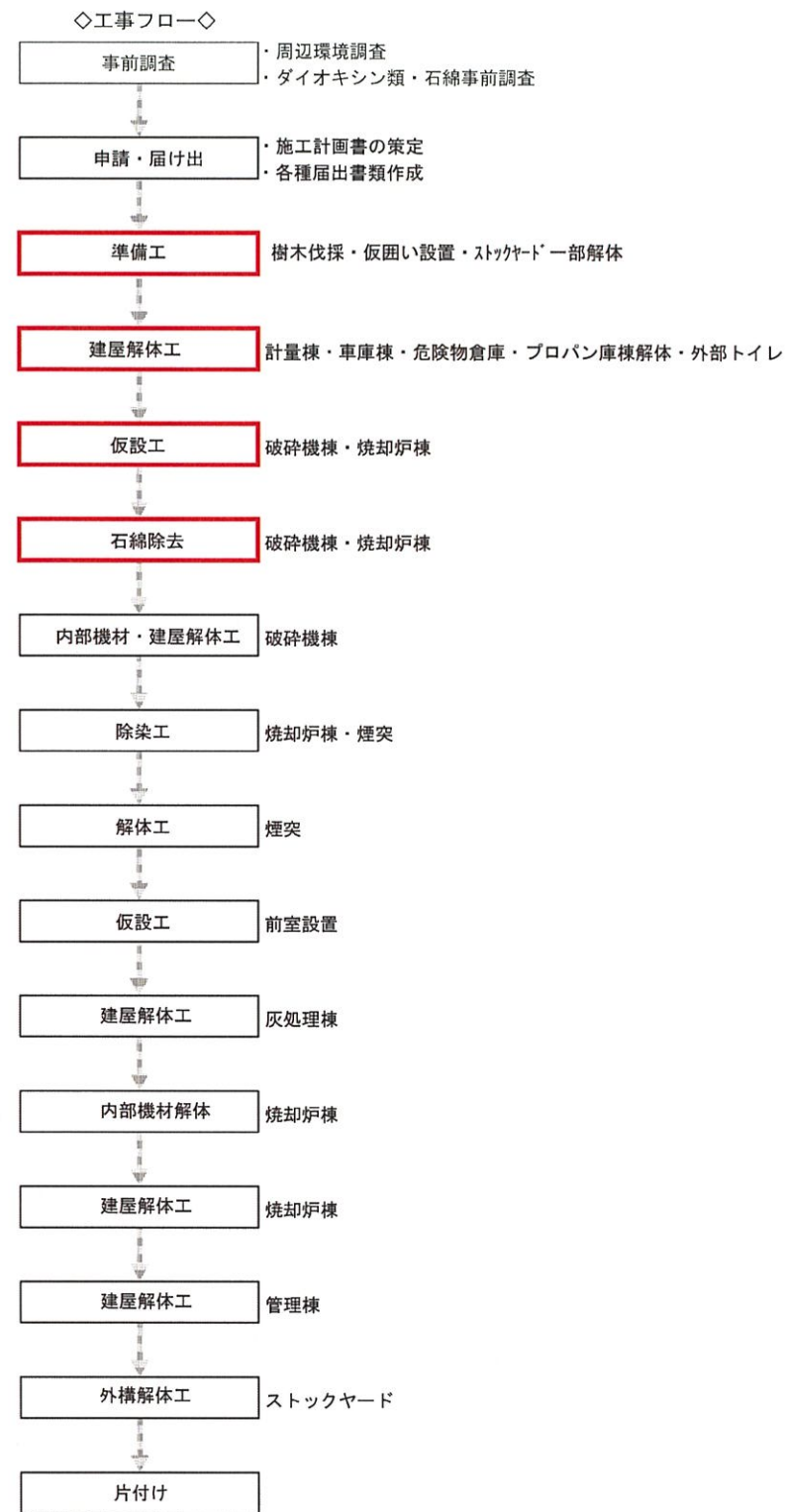


- 存置範囲
 撤去範囲
- ※1 正門・スロープは存置するがアスベストの撤去は行うこと。
 ※2 植栽の中の植物は撤去（伐採のみ、伐根は行わない）。側溝と一体型のまわりは存置。また、水路も存置する。
 ※3 建屋の地下工作物は全て存置する。土地の形質変更を伴う工事は実施しない。

解体撤去工事完了図(参考)

図面番号: A-006
図面名称: 解体撤去工事完了図(参考)





【凡例】

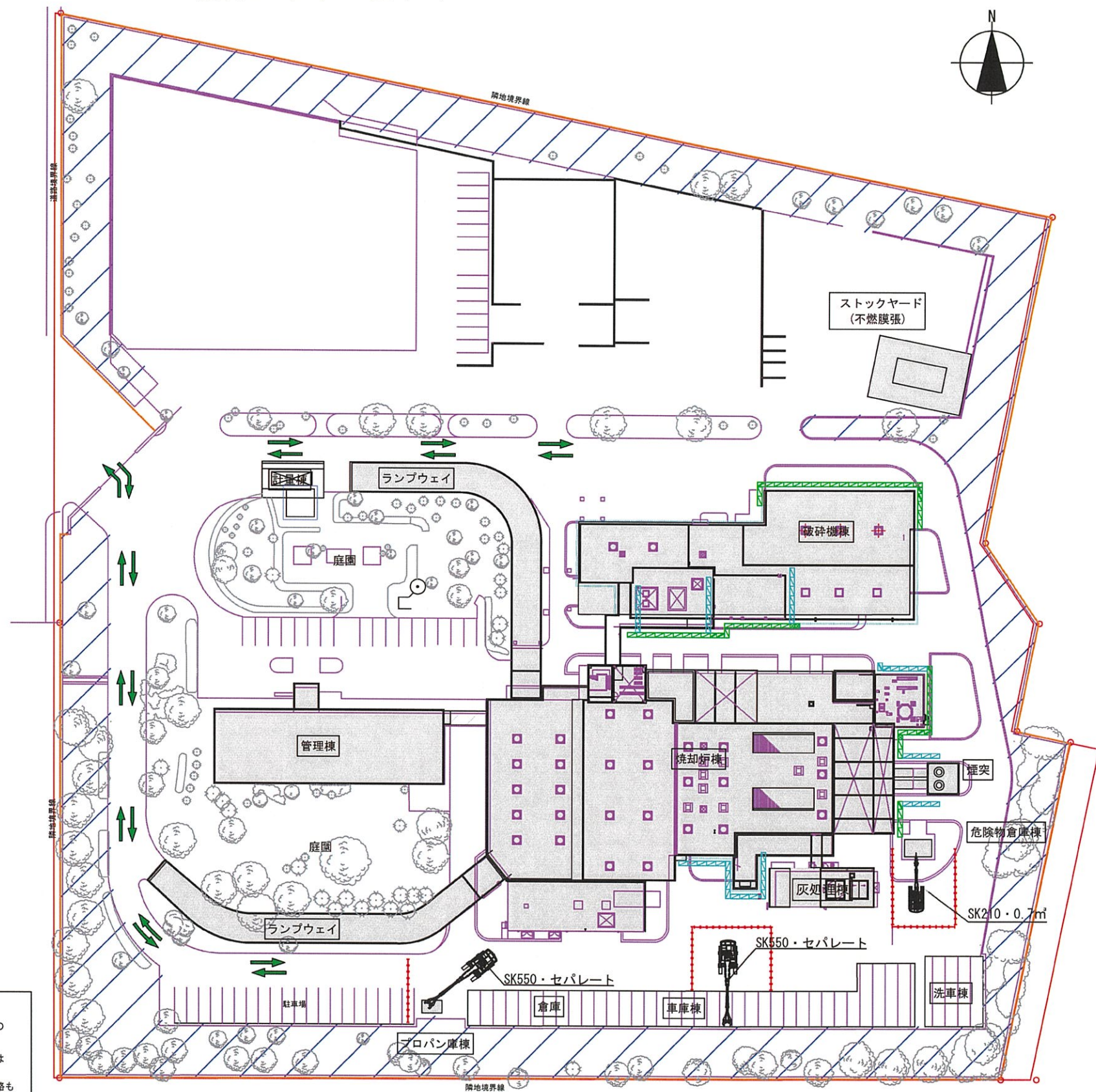
- 管理区域(ダイオキシン類)
- 先行撤去
- 工事搬入路
- 仮囲い
- 解体養生足場
- 石綿養生足場
- 石綿養生足場

※1 正門・スロープは存置するがアスベストの撤去は行うこと。

※2 植栽の中の植物は撤去（伐採のみ、伐根は行わない）
側溝と一体型のまわりは存置。また、水路も存置する。

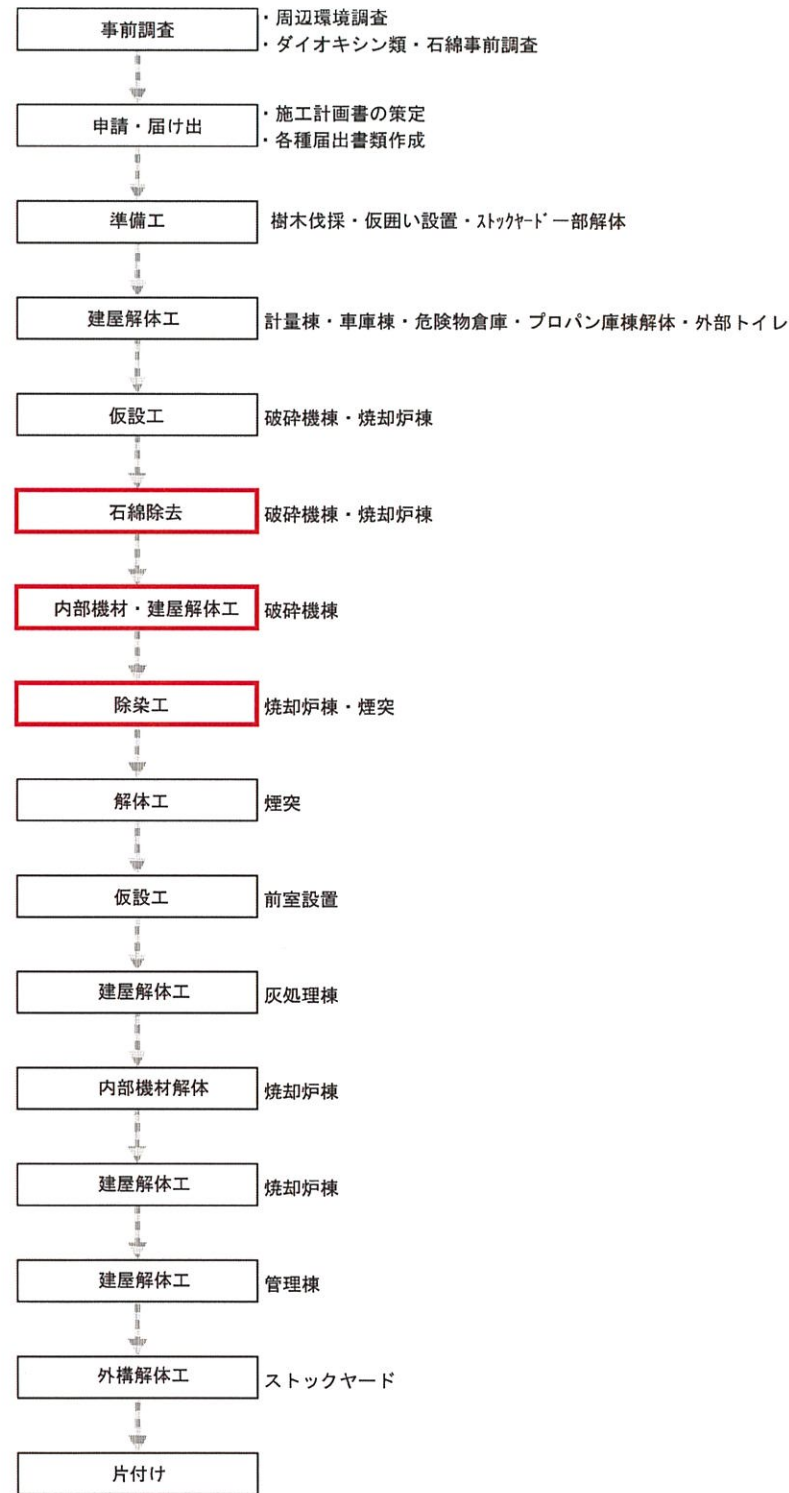
※3 建屋の地下工作物は全て存置する。
土地の形質変更を伴う工事は実施しない。

解体ステップ図(1)



令和8年1月～

◇工事フロー◇



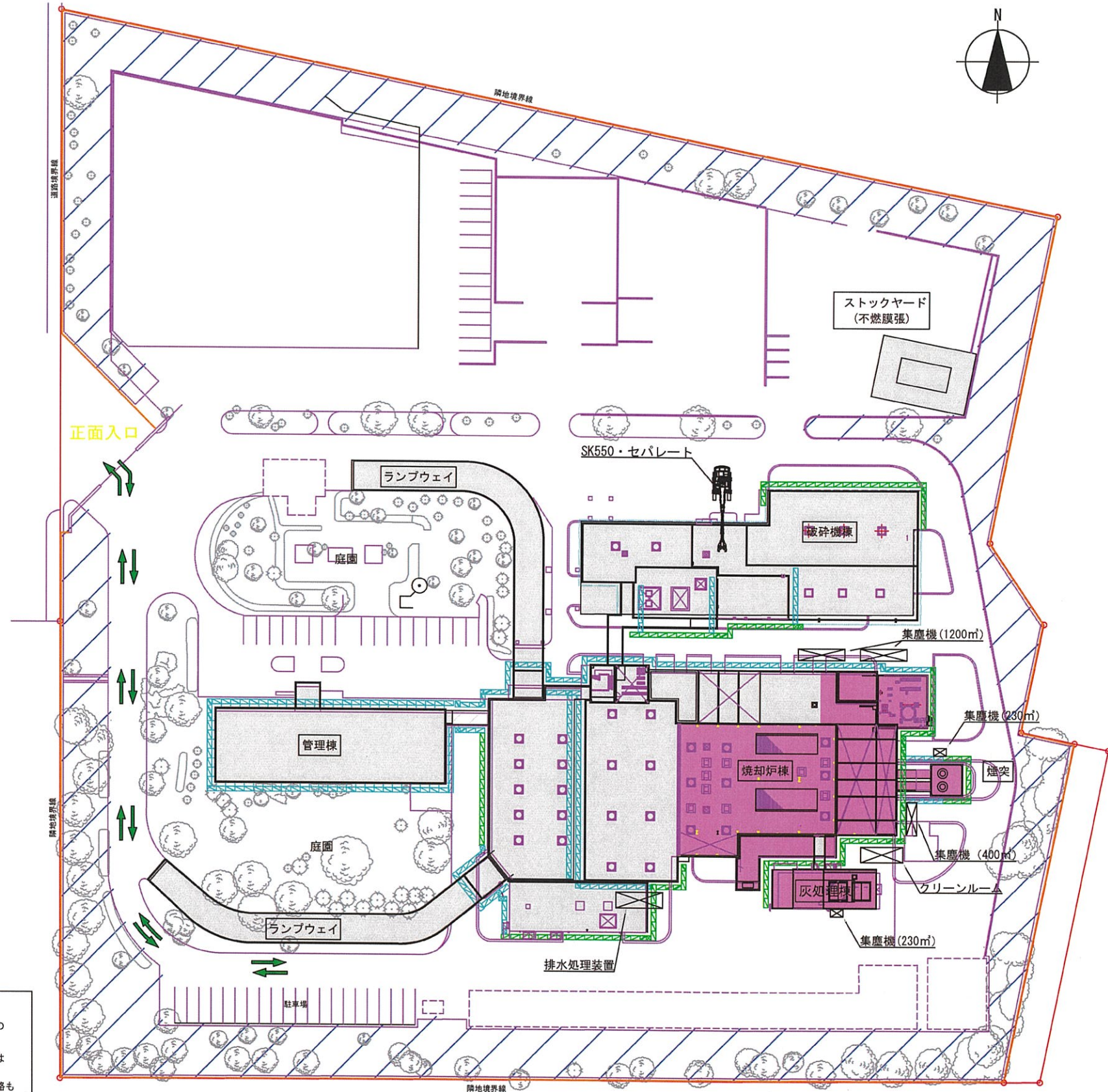
【凡例】

- 管理区域(ダイオキシン類)
仮囲い
- 解体養生足場
- 石綿養生足場

■ 存置範囲

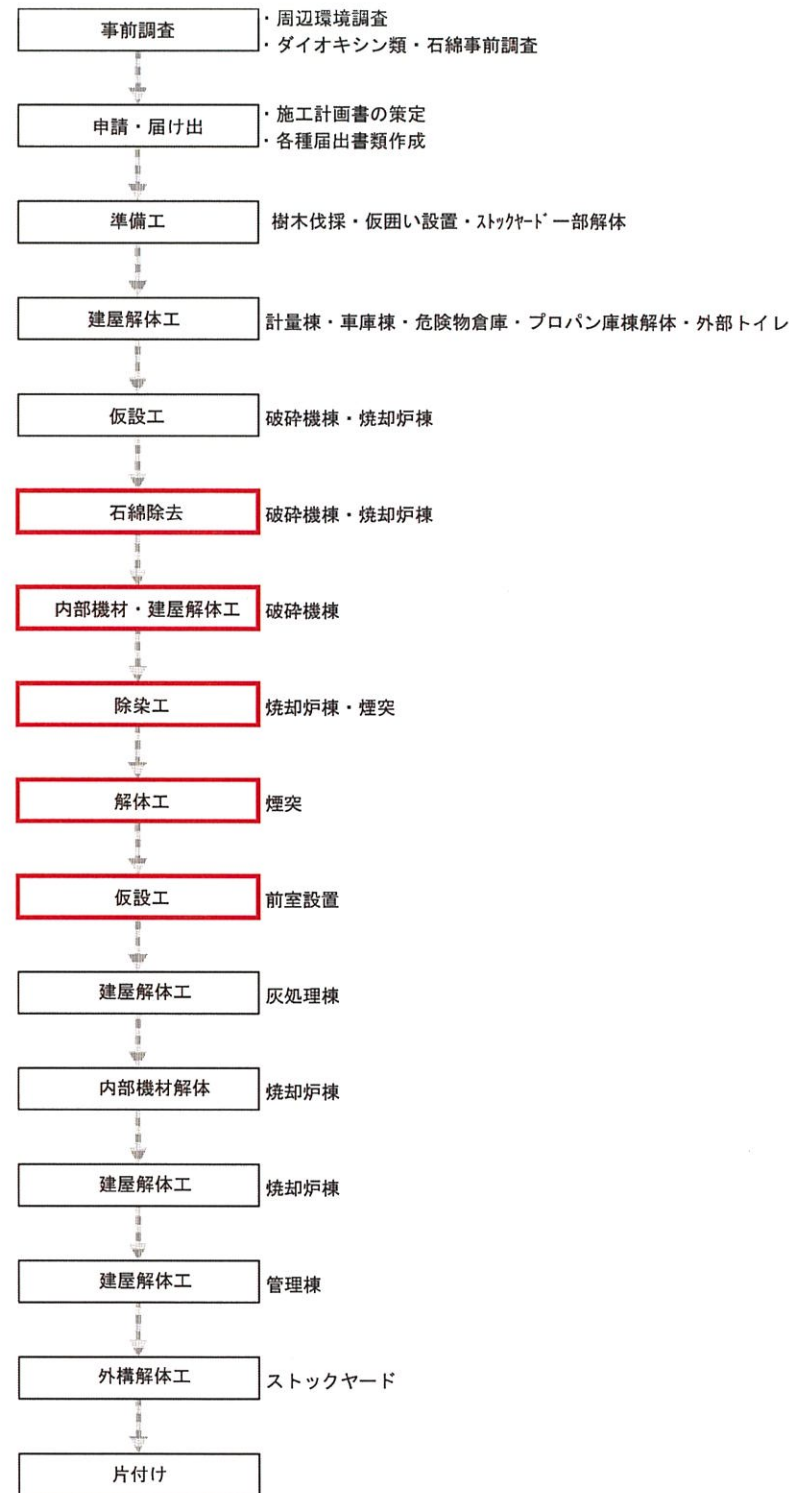
- ※1 正門・スロープは存置するがアスベストの撤去は行うこと。
- ※2 植栽の中の植物は撤去（伐採のみ、伐根は行わない）
側溝と一体型のまわりは存置。また、水路も存置する。
- ※3 建屋の地下工作物は全て存置する。
土地の形質変更を伴う工事は実施しない。

解体ステップ図(2)



令和8年3月～

◇工事フロー◇



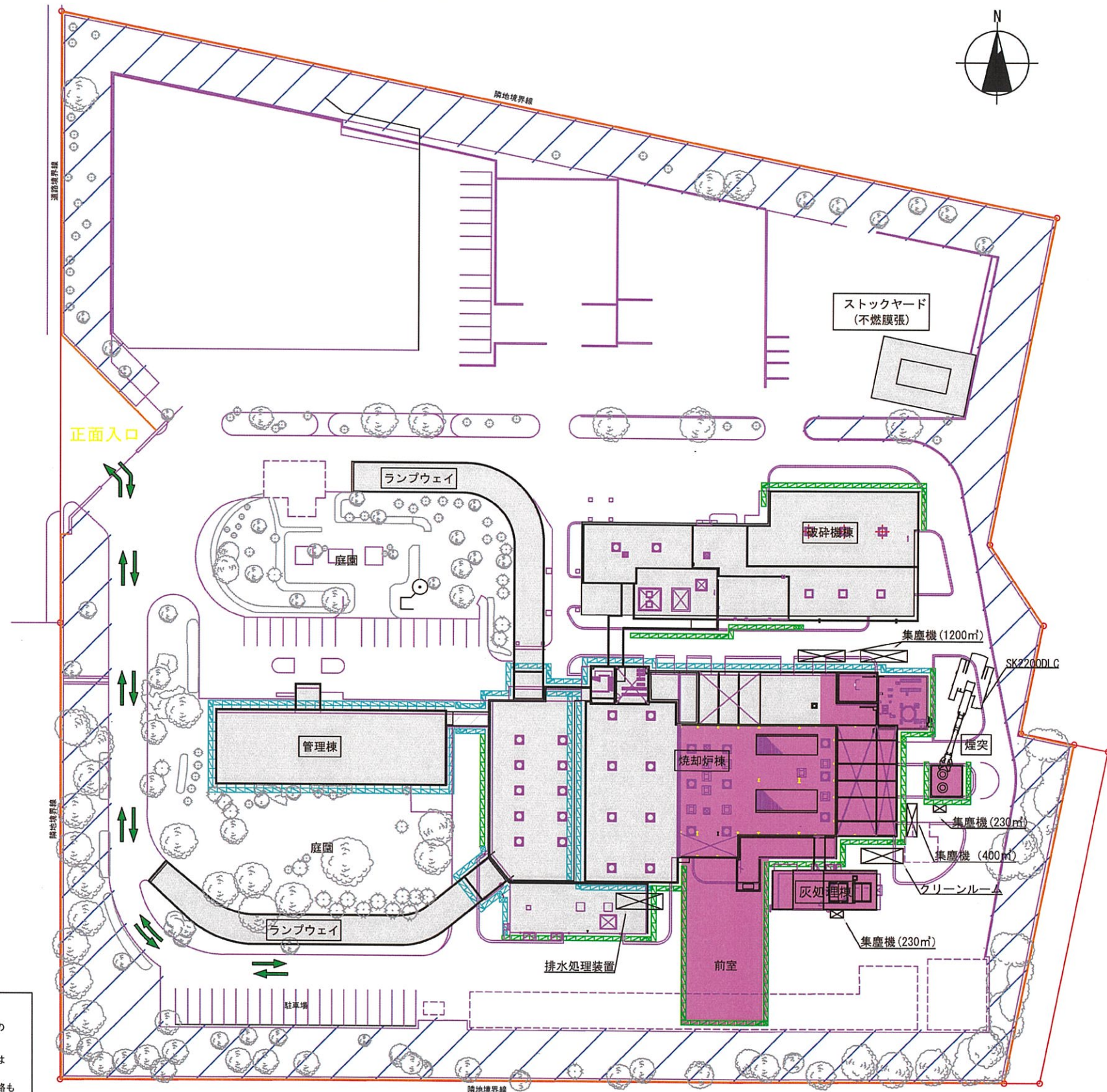
【凡例】

- 管理区域(ダイオキシン類)
- 仮囲い
- 解体養生足場
- 石綿養生足場
- 石綿養生足場

■ 存置範囲

- ※1 正門・スロープは存置するがアスベストの撤去は行うこと。
- ※2 植栽の中の植物は撤去（伐採のみ、伐根は行わない）
側溝と一体型のまわりは存置。また、水路も存置する。
- ※3 建屋の地下工作物は全て存置する。
土地の形質変更を伴う工事は実施しない。

解体ステップ図(3)



令和8年4月～

姫路市農林水産環境局
環境事業推進室

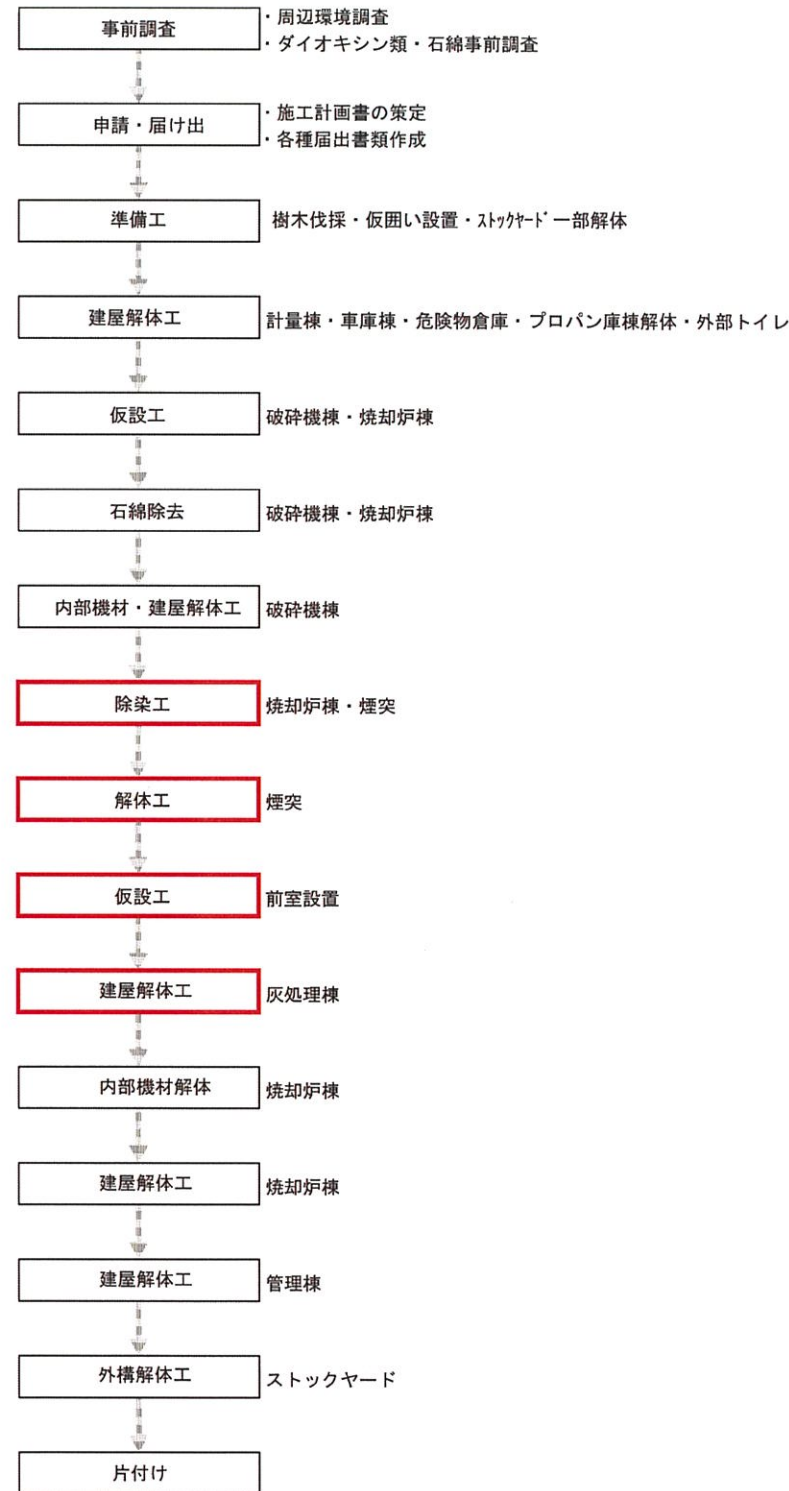
図面名称

旧姫路市南部美化センター解体撤去工事
解体工事ステップ(3)

図面番号

A-009

◇工事フロー◇



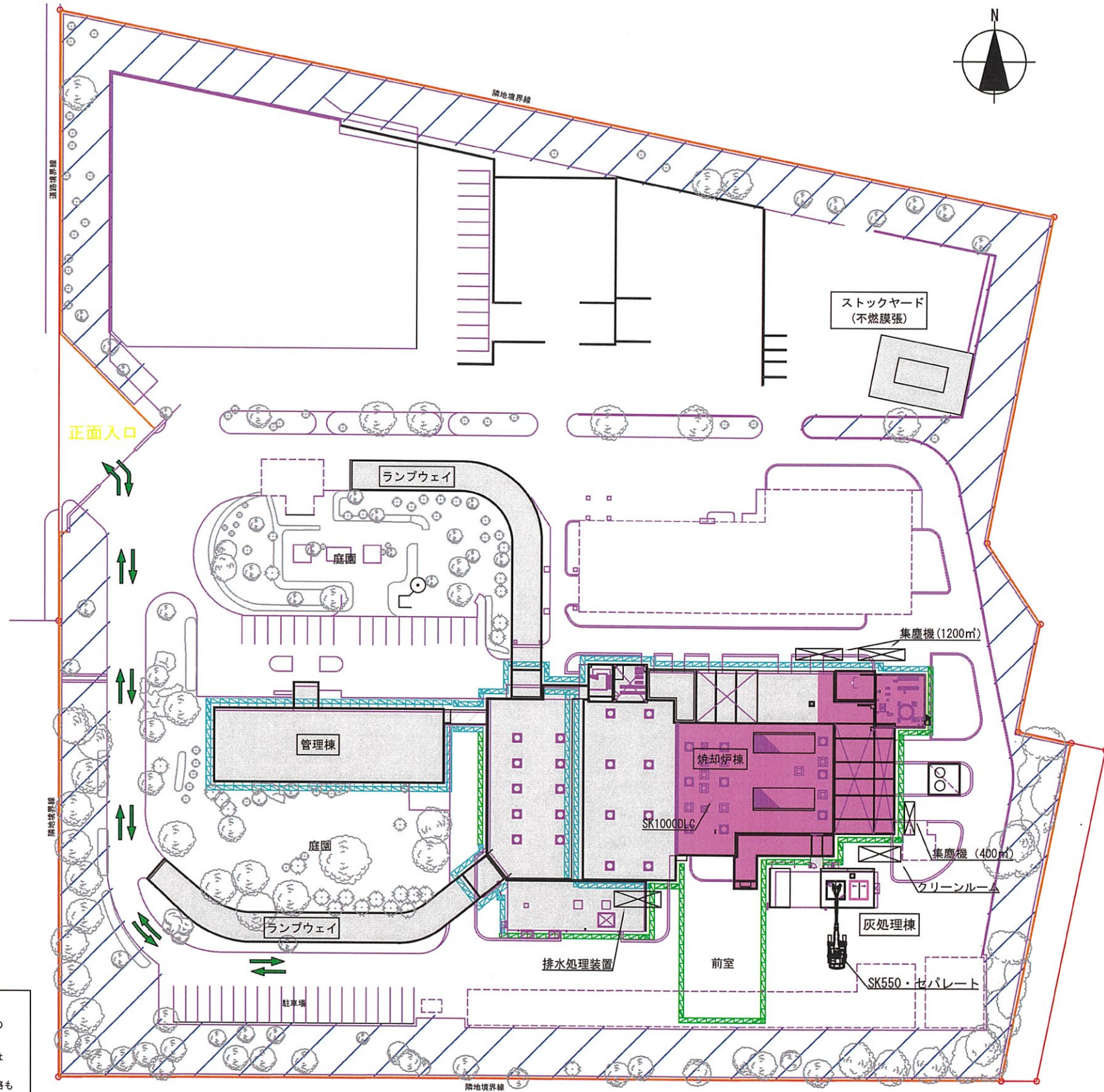
【凡例】

- 管理区域(ダイオキシン類) 仮囲い
- 解体養生足場
- 石綿養生足場
- 石綿養生足場

※1 正門・スロープは存置するがアスベストの撤去は行うこと。

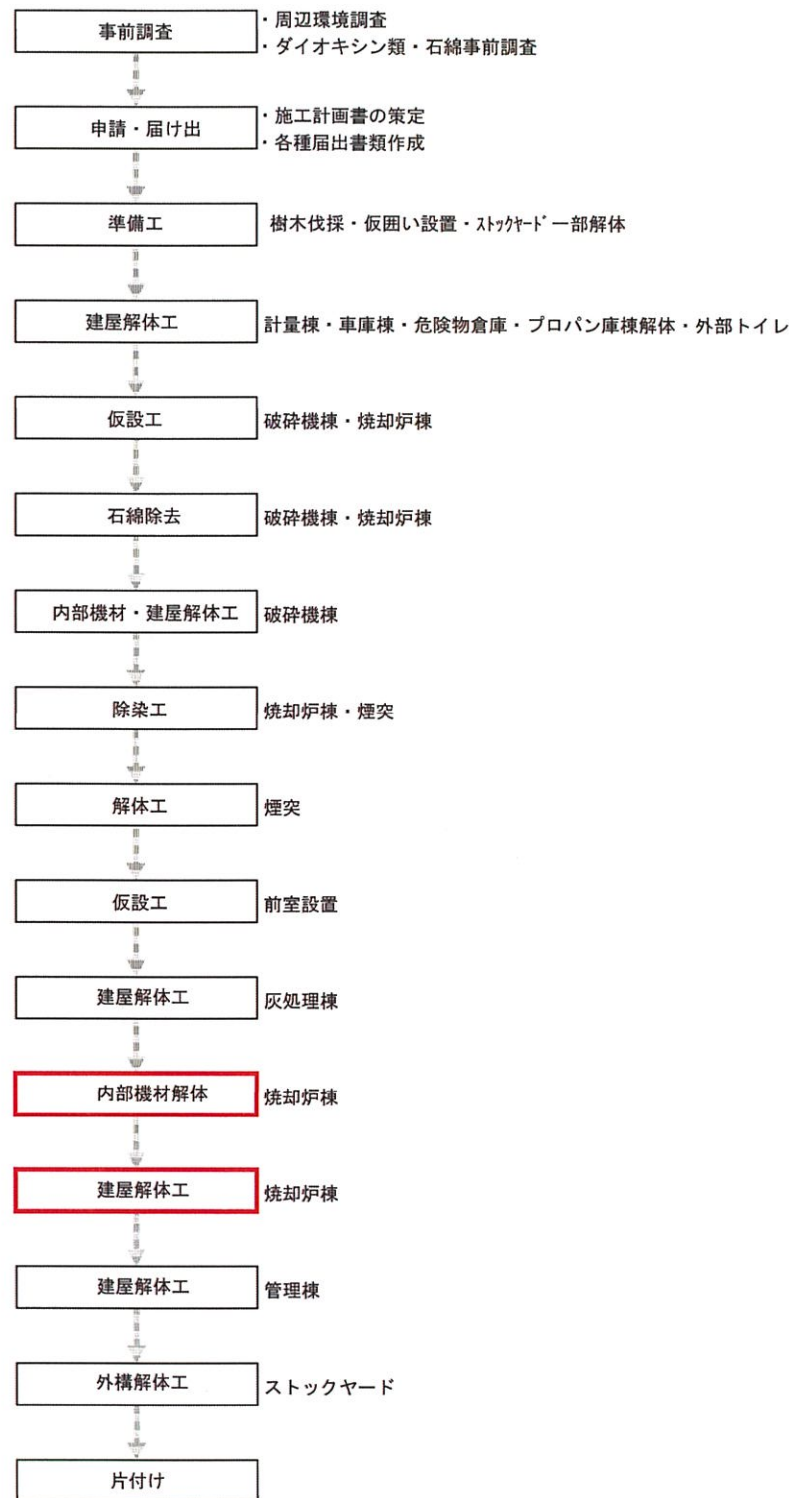
- ※2 植栽の中の植物は撤去（伐採のみ、伐根は行わない）側溝と一体型のまわりは存置。また、水路も存置する。
- ※3 建屋の地下工作物は全て存置する。土地の形質変更を伴う工事は実施しない。

解体ステップ図(4)



令和8年6月～

◇工事フロー◇



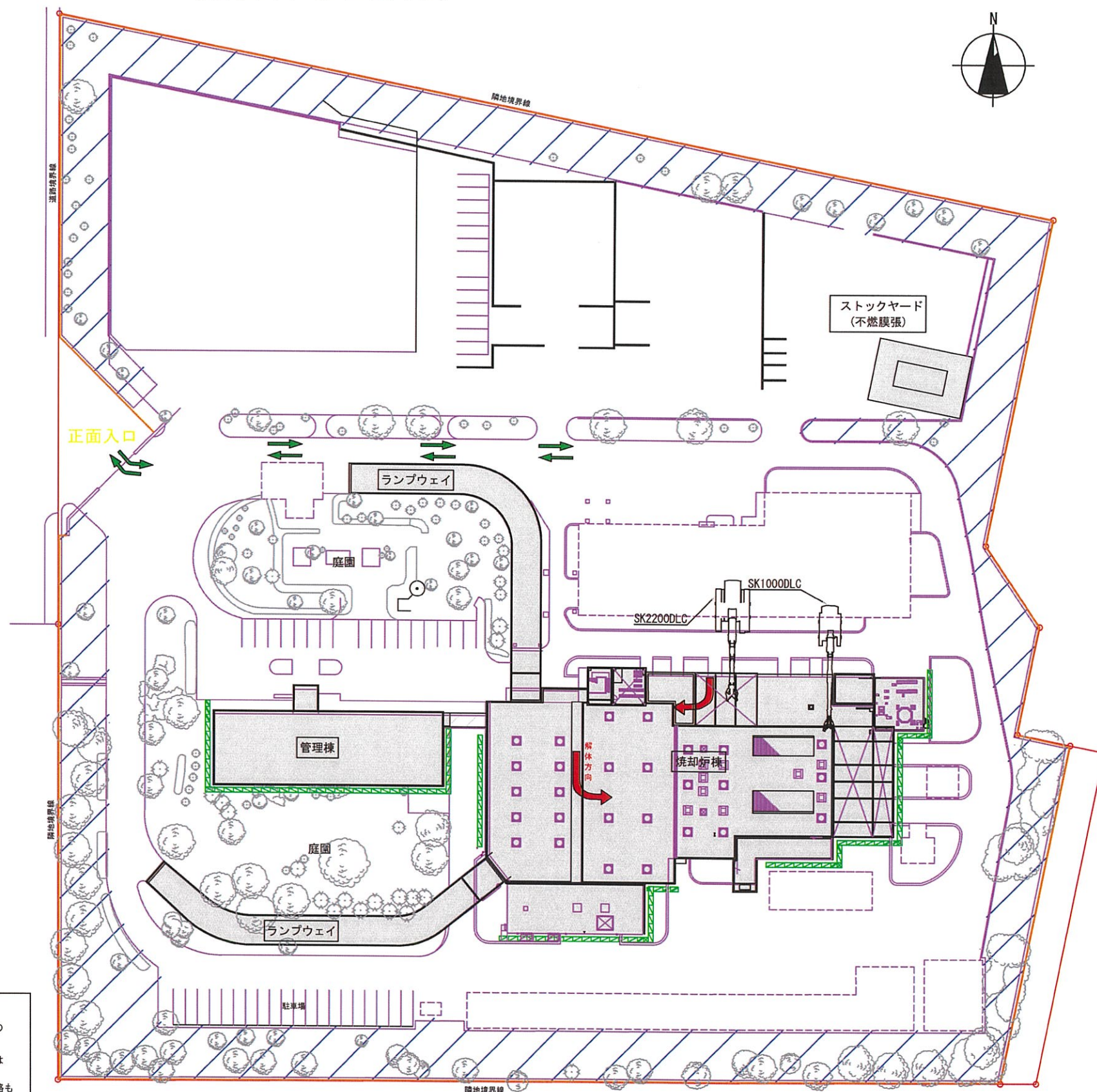
【凡例】

- 仮囲い
- 解体養生足場

■ 存置範囲

- ※1 正門・スロープは存置するがアスベストの撤去は行うこと。
- ※2 植栽の中の植物は撤去（伐採のみ、伐根は行わない）
側溝と一体型のまわりは存置。また、水路も存置する。
- ※3 建屋の地下工作物は全て存置する。
土地の形質変更を伴う工事は実施しない。

解体ステップ図(5)



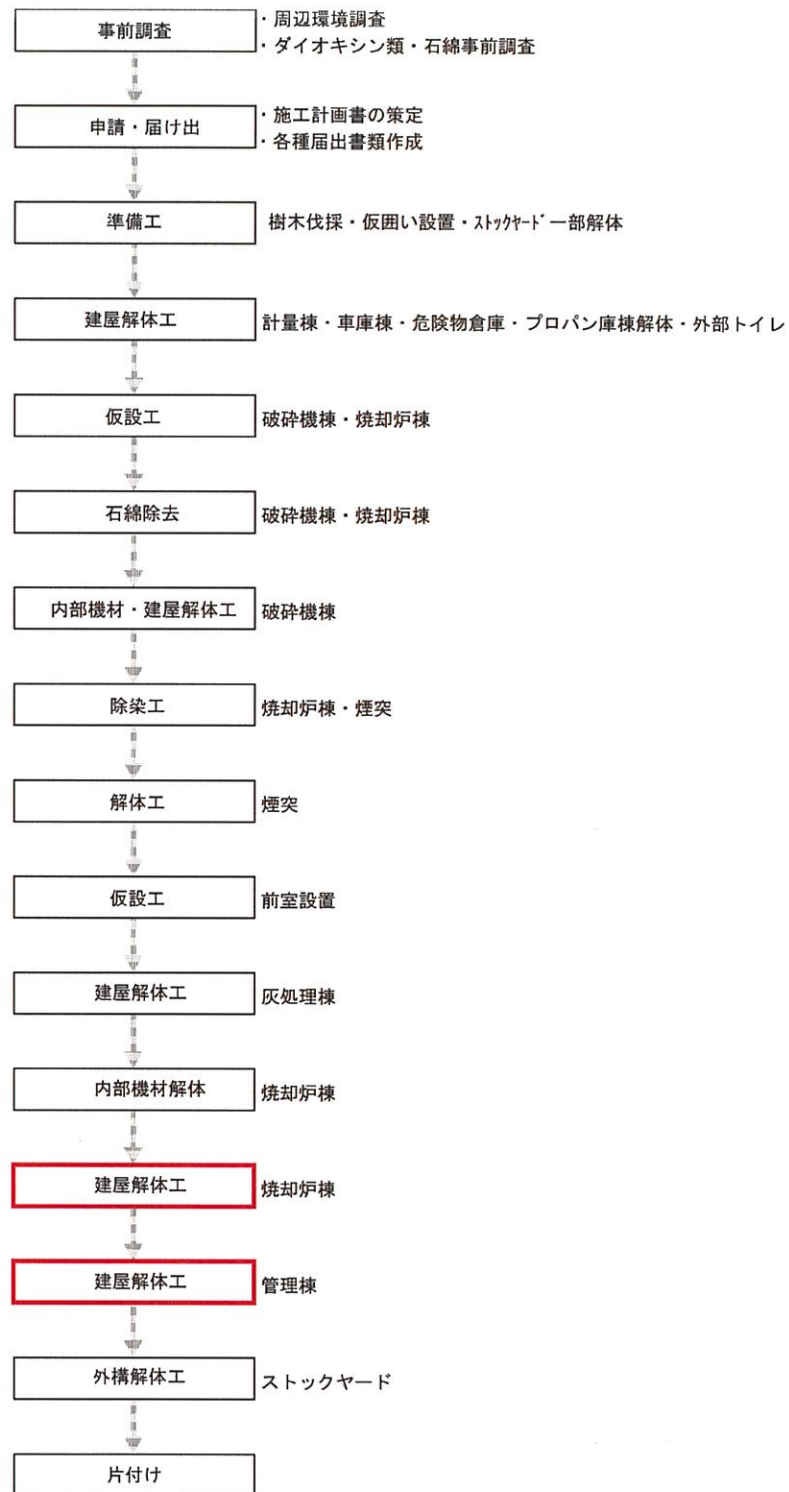
令和8年12月～

姫路市農林水産環境局
環境事業推進室

旧姫路市南部美化センター解体撤去工事
図面名称 解体工事ステップ図(5)

図面番号 A-011

◇工事フロー◇



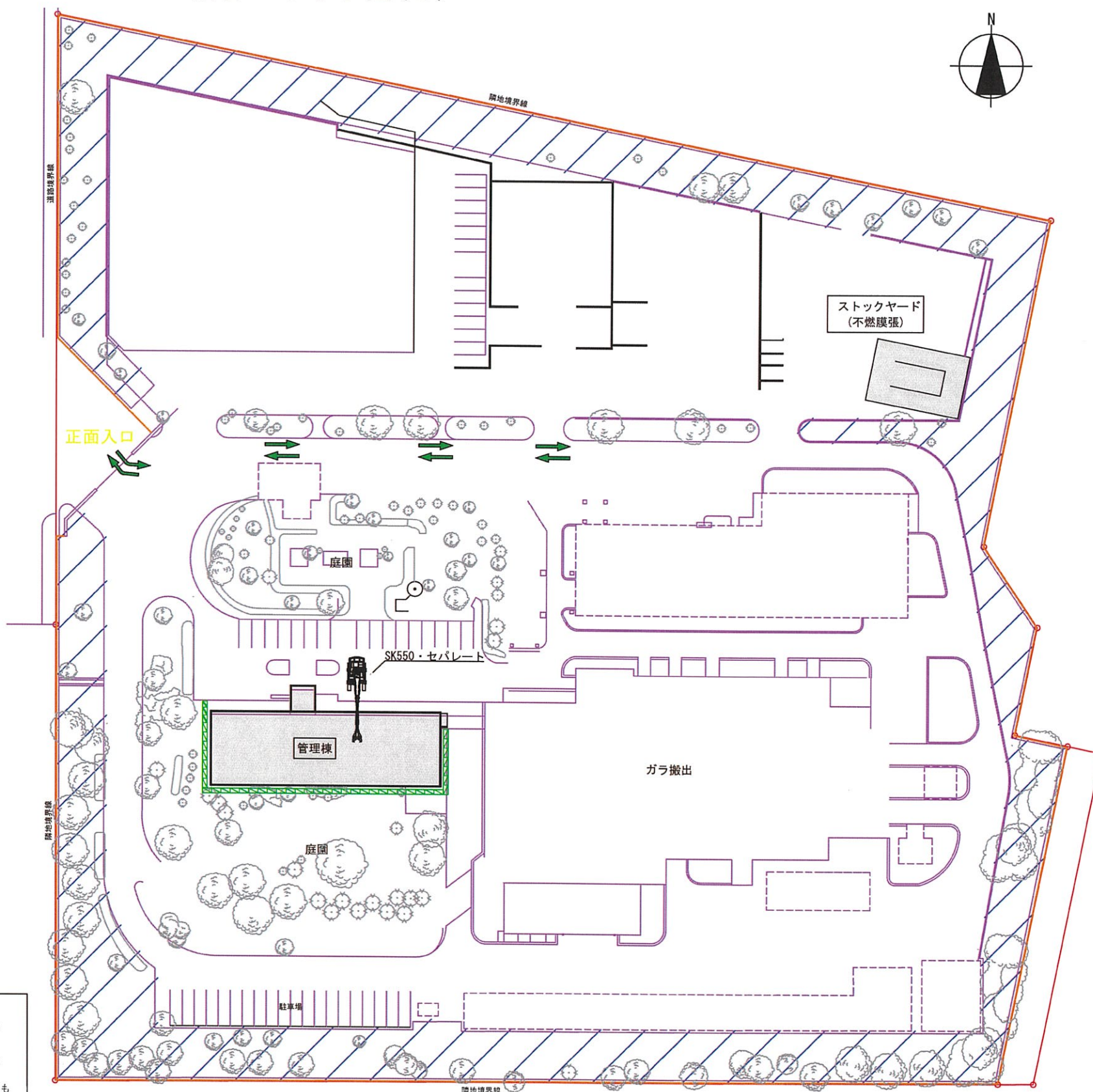
【凡例】

- 仮囲い
- 解体養生足場

■ 存置範囲

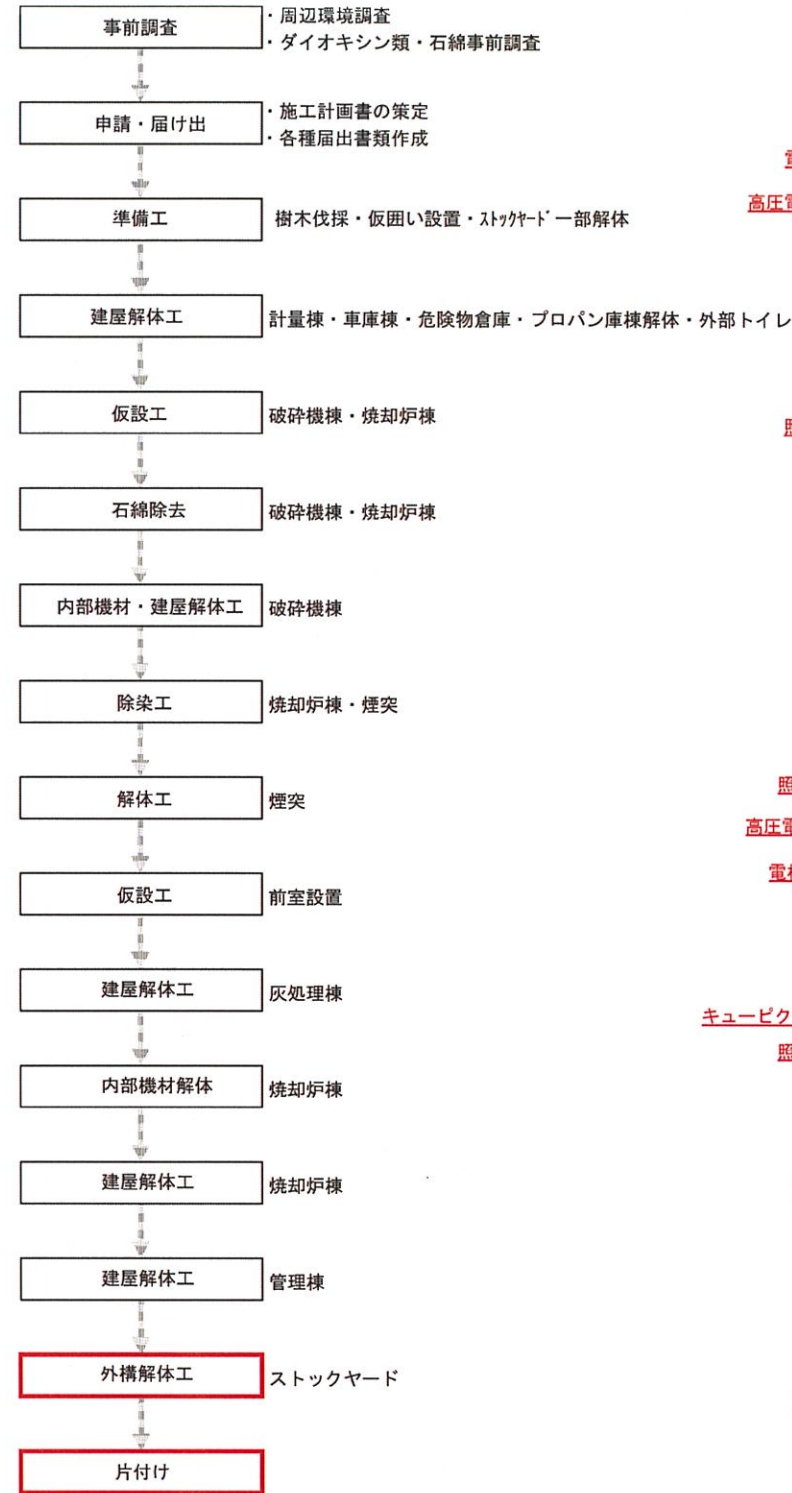
- ※1 正門・スロープは存置するがアスベストの撤去は行うこと。
- ※2 植栽の中の植物は撤去（伐採のみ、伐根は行わない）
側溝と一体型のまわりは存置。また、水路も存置する。
- ※3 建屋の地下工作物は全て存置する。
土地の形質変更を伴う工事は実施しない。

解体ステップ図(6)

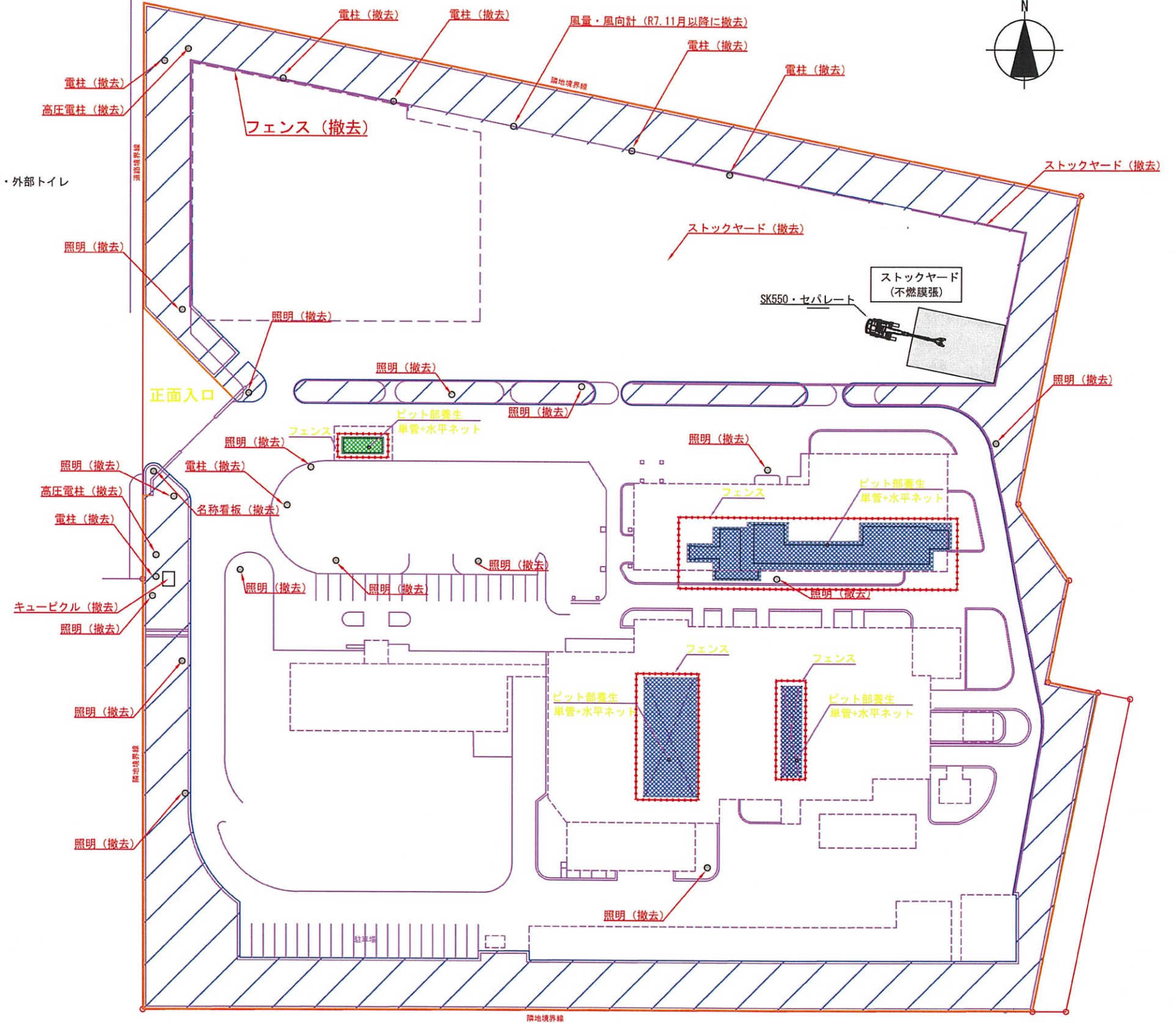


令和9年3月～

◇工事フロー◇



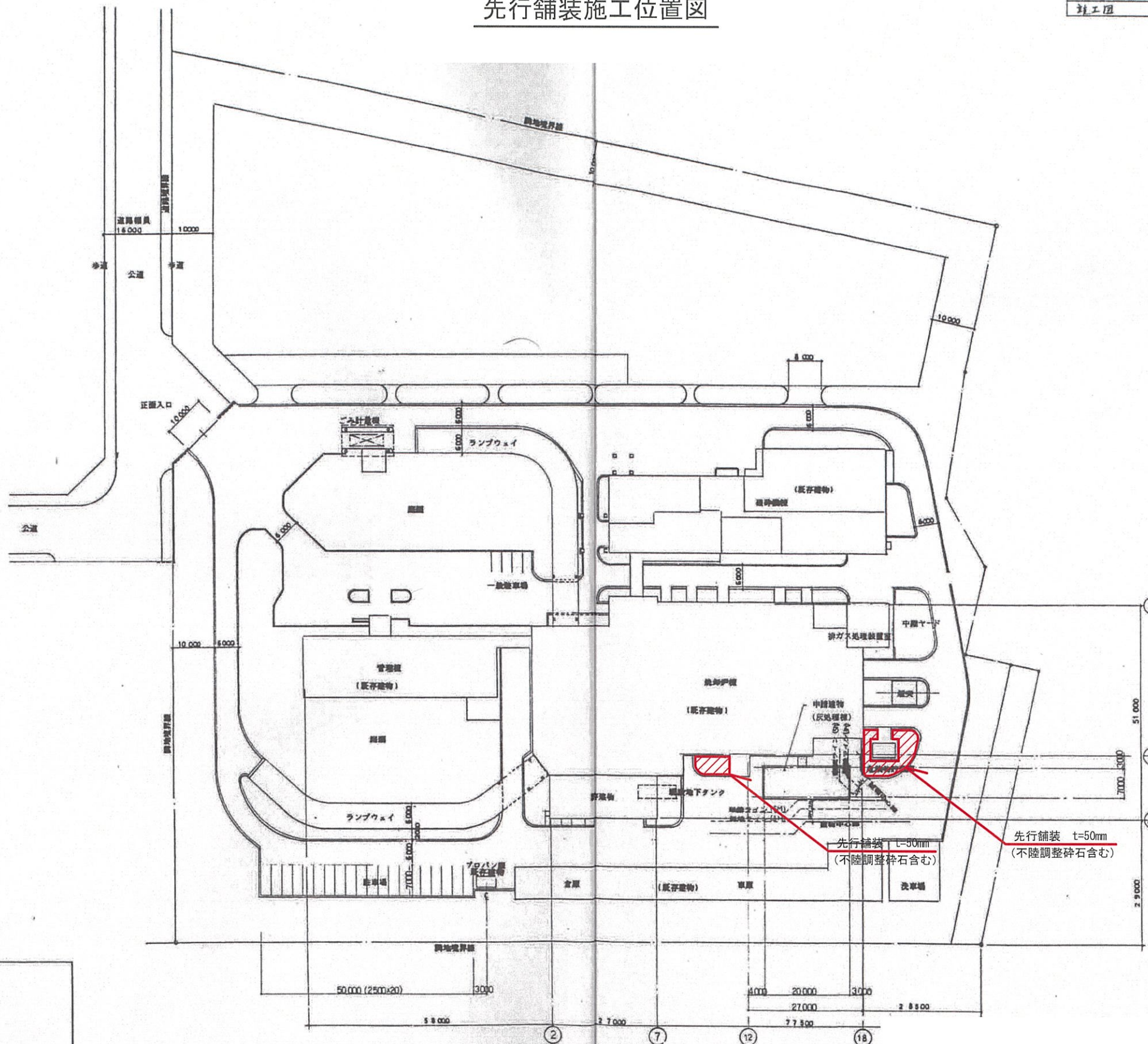
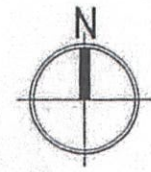
解体ステップ図(7)




令和9年5月～

- 存置範囲
- ※1 正門・スロープは存置するがアスベストの撤去は行うこと。
- ※2 植栽の中の植物は撤去（伐採のみ、伐根は行わない）
側溝と一体型のまわりは存置。また、水路も存置する。
- ※3 建屋の地下工作物は全て存置する。
土地の形質変更を伴う工事は実施しない。

设计来源	本所设计部	设计工单编号	
设计工单		设计人: 李强	



 : 先行舗装 t=50mm A=112m²

[illegible]

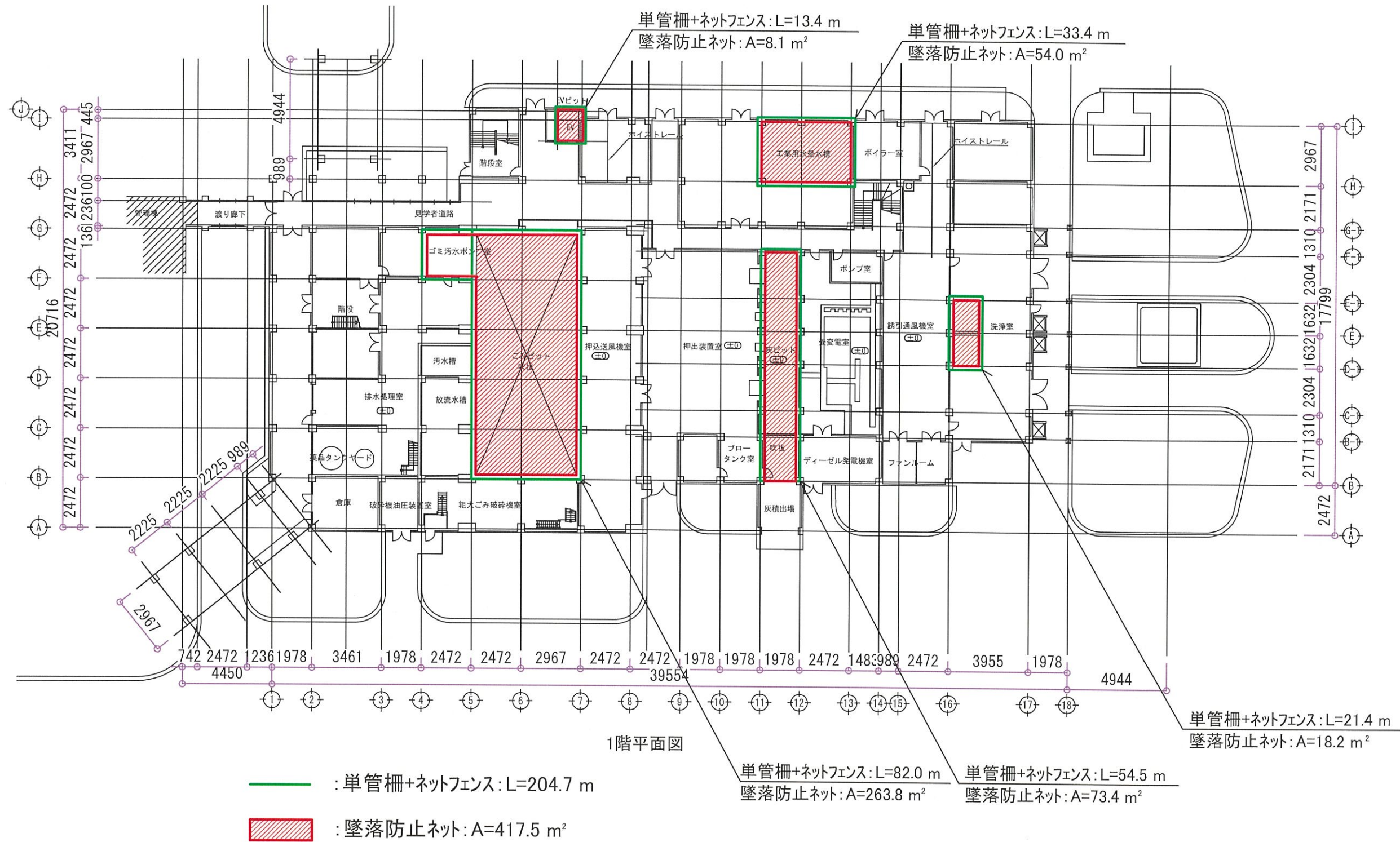
敷地配置図	500
-------	-----

工事名称	旧姫路市南部美化センター解体撤去工事
図面名称	先行舗装施工位置図

縮尺	—
図面番号	A-102

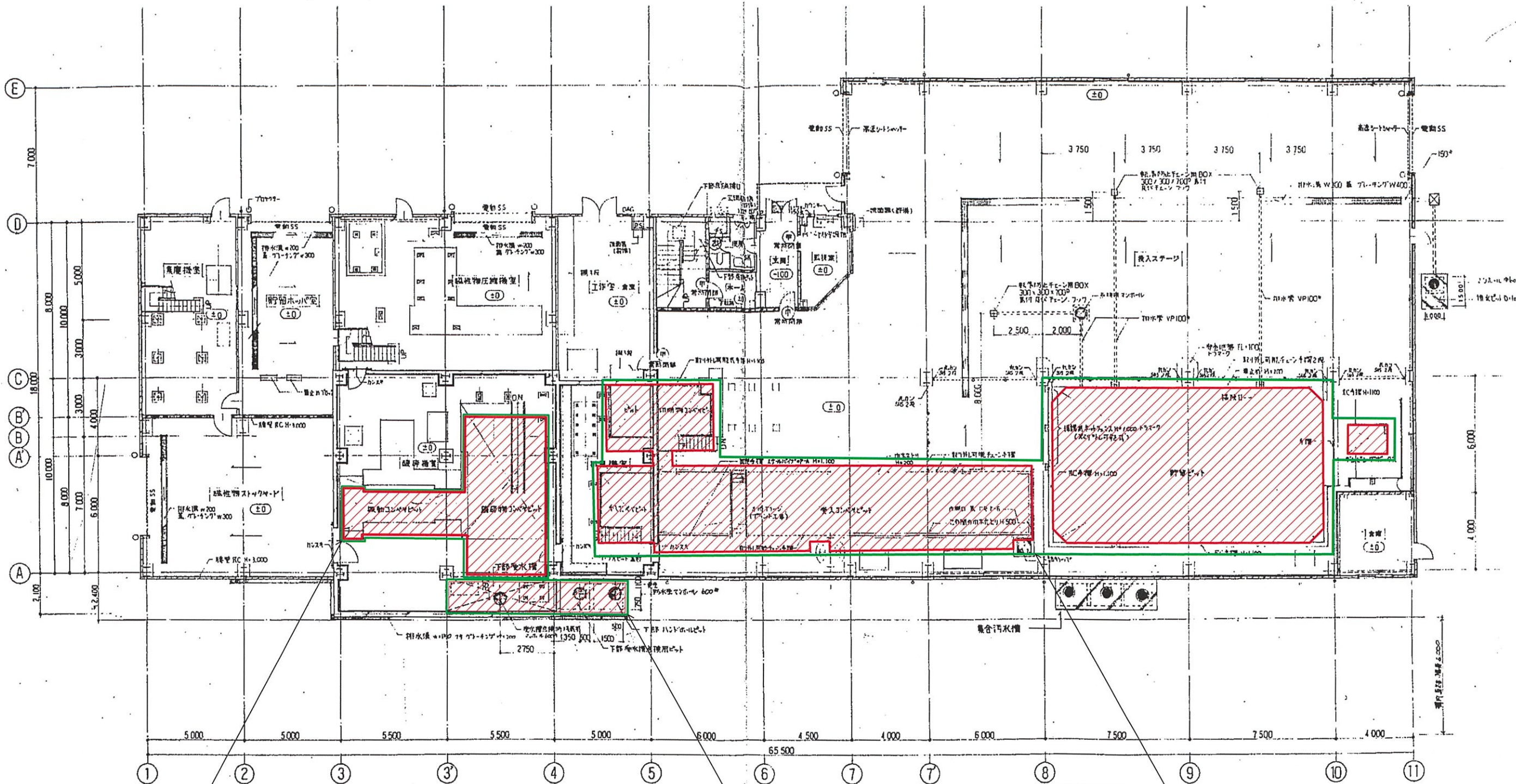
転落防止対策工(1)

焼却炉棟



転落防止対策工(2)

破碎機棟



単管柵+ネットフェンス: L=38.0 m
墜落防止ネット: A=46.1 m²

— : 単管柵+ネットフェンス: L=166.5 m

▨ : 墜落防止ネット: A=279.5 m²

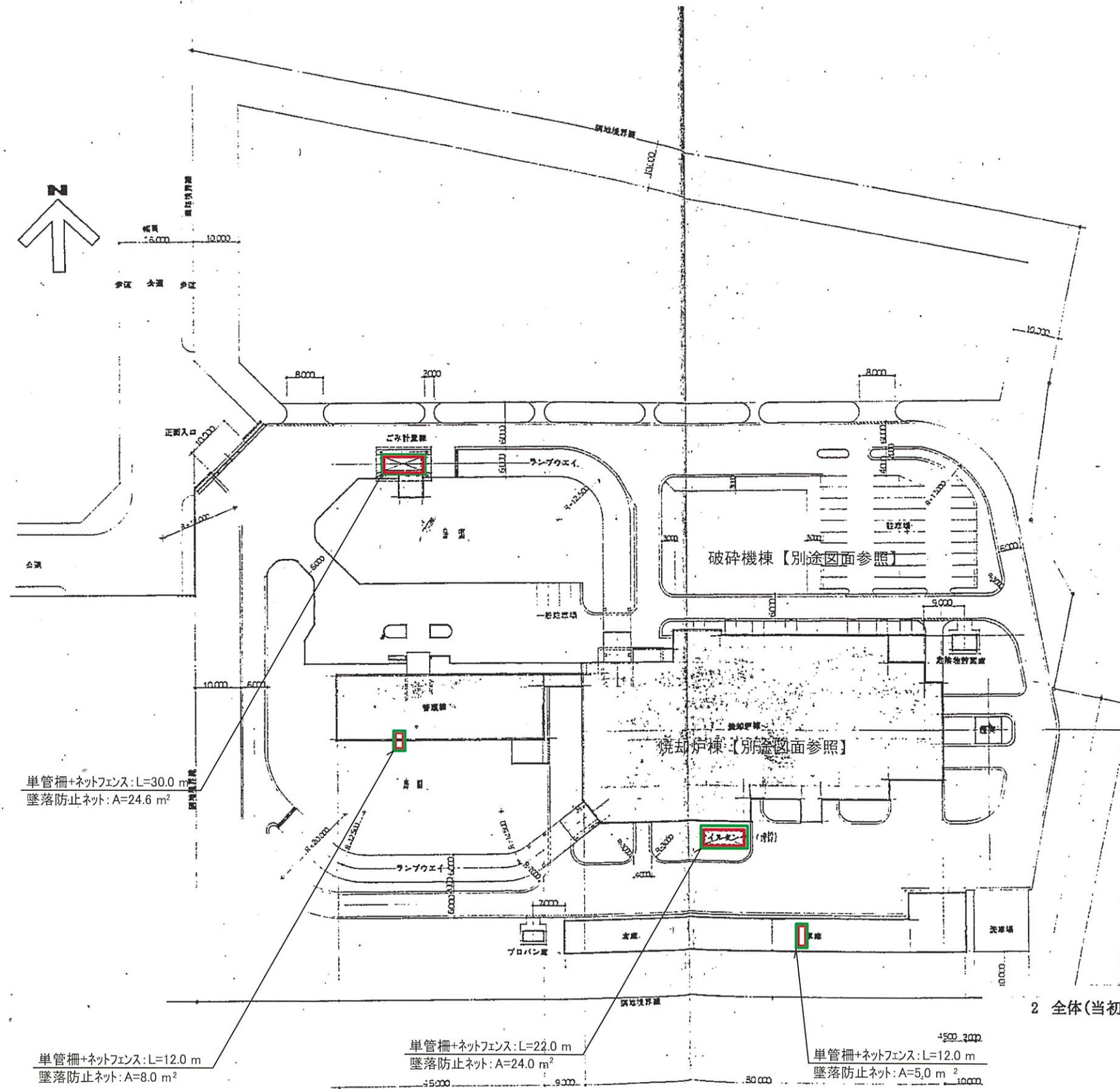
単管柵+ネットフェンス: L=21.8 m
墜落防止ネット: A=13.3 m²

凡 例
—— 鉄筋コンクリート壁
単管柵+ネットフェンス: L=106.7 m
墜落防止ネット: A=220.1 m²

43 破碎機棟 平面図 1階

転落防止対策工(3)

その他施設



— : 単管柵+ネットフェンス: L=76.00 m

▨ : 墜落防止ネット: A=61.6 m²

2 全体(当初) 全体配置図

(注) 外構工事については、外構図を参照のこと。

備考	姫路市農林水産環境局 環境事業推進室	工事名称 旧姫路市南部美化センター解体撤去工事	縮尺 —
		図面名称 転落防止対策工(3) その他施設	図面番号 A-105