

姫路市市民会館建設工事

種別	番号	図面名称
	1	基礎
	2	基礎
	3	基礎
	4	基礎
	5	基礎
	6	基礎
	7	基礎
	8	基礎
	9	基礎
	10	基礎
	11	基礎
	12	基礎
	13	基礎
	14	基礎
	15	基礎
	16	基礎
	17	基礎
	18	基礎
	19	基礎
	20	基礎
	21	基礎
	22	基礎
	23	基礎
	24	基礎
	25	基礎
	26	基礎
	27	基礎
	28	基礎
	29	基礎
	30	基礎
	31	基礎
	32	基礎
	33	基礎
	34	基礎
	35	基礎
	36	基礎
	37	基礎
	38	基礎
	39	基礎
	40	基礎
	41	基礎
	42	基礎
	43	基礎
	44	基礎
	45	基礎
	46	基礎
	47	基礎
	48	基礎
	49	基礎
	50	基礎
	51	基礎
	52	基礎
	53	基礎
	54	基礎
	55	基礎
	56	基礎
	57	基礎
	58	基礎
	59	基礎
	60	基礎

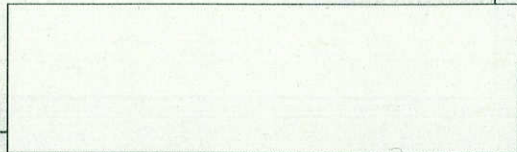
意匠

種別	番号	図面名称
	61	基礎
	62	基礎
	63	基礎
	64	基礎
	65	基礎
	66	基礎
	67	基礎
	68	基礎
	69	基礎
	70	基礎
	71	基礎
	72	基礎
	73	基礎
	74	基礎
	75	基礎
	76	基礎
	77	基礎
	78	基礎
	79	基礎
	80	基礎
	81	基礎
	82	基礎
	83	基礎
	84	基礎
	85	基礎
	86	基礎
	87	基礎
	88	基礎
	89	基礎
	90	基礎
	91	基礎
	92	基礎
	93	基礎
	94	基礎
	95	基礎
	96	基礎
	97	基礎
	98	基礎
	99	基礎
	100	基礎
	101	基礎
	102	基礎
	103	基礎
	104	基礎
	105	基礎
	106	基礎
	107	基礎
	108	基礎
	109	基礎
	110	基礎
	111	基礎
	112	基礎
	113	基礎
	114	基礎
	115	基礎
	116	基礎
	117	基礎
	118	基礎
	119	基礎

意匠

種別	番号	図面名称
	120	基礎
	121	基礎
	122	基礎
	123	基礎
	124	基礎
	125	基礎
	126	基礎
	127	基礎
	128	基礎
	129	基礎
	130	基礎
	131	基礎
	132	基礎
	133	基礎
	134	基礎

意匠



15 数学工程

数学工程 (Mathematics Engineering) ... 数学工程 (Mathematics Engineering) ...

16 数学工程

数学工程 (Mathematics Engineering) ... 数学工程 (Mathematics Engineering) ...

17 数学工程

数学工程 (Mathematics Engineering) ... 数学工程 (Mathematics Engineering) ...

18 数学工程

数学工程 (Mathematics Engineering) ... 数学工程 (Mathematics Engineering) ...

19 数学工程

数学工程 (Mathematics Engineering) ... 数学工程 (Mathematics Engineering) ...

20 数学工程

数学工程 (Mathematics Engineering) ... 数学工程 (Mathematics Engineering) ...

21 数学工程

数学工程 (Mathematics Engineering) ... 数学工程 (Mathematics Engineering) ...

22 数学工程

数学工程 (Mathematics Engineering) ... 数学工程 (Mathematics Engineering) ...

23 数学工程

数学工程 (Mathematics Engineering) ... 数学工程 (Mathematics Engineering) ...

24 数学工程

数学工程 (Mathematics Engineering) ... 数学工程 (Mathematics Engineering) ...

24 数学工程

- 1. 数学工程 (Mathematics Engineering) ... 2. 数学工程 (Mathematics Engineering) ...

Table with 4 columns: 姓名 (Name), 性别 (Gender), 年龄 (Age), 籍贯 (Origin). Contains names like 李小明, 王小红, etc.

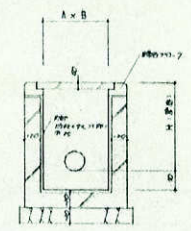
- 1. 数学工程 (Mathematics Engineering) ... 2. 数学工程 (Mathematics Engineering) ...

25 数学工程

- 1. 数学工程 (Mathematics Engineering) ... 2. 数学工程 (Mathematics Engineering) ...

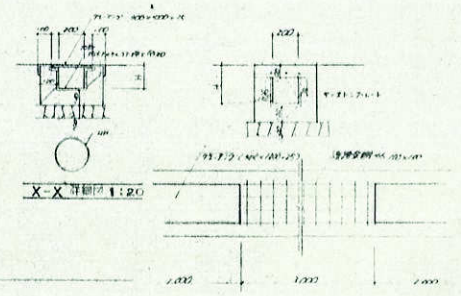
代号	A × B	H	数量
A	400 × 400	500	1
B	600 × 600	550	1
C	600 × 600	600 - 650	1
D	600 × 600	600 - 700	5
E	600 × 600	700	1
F	600 × 600	900	2
G	600 × 600	820	1
H	600 × 600	800	1
I	600 × 600	900	1
J	600 × 600	1150	1
K	600 × 600	1400	1
L	600 × 600	700	1

设备一览表



注 明
 1. 所有 ABCJK 均按图例所示尺寸及重量计算。
 2. 所有设备均按图例所示尺寸及重量计算。
 3. 所有设备均按图例所示尺寸及重量计算。
 4. 所有设备均按图例所示尺寸及重量计算。
 5. 所有设备均按图例所示尺寸及重量计算。

设备详图 1:20



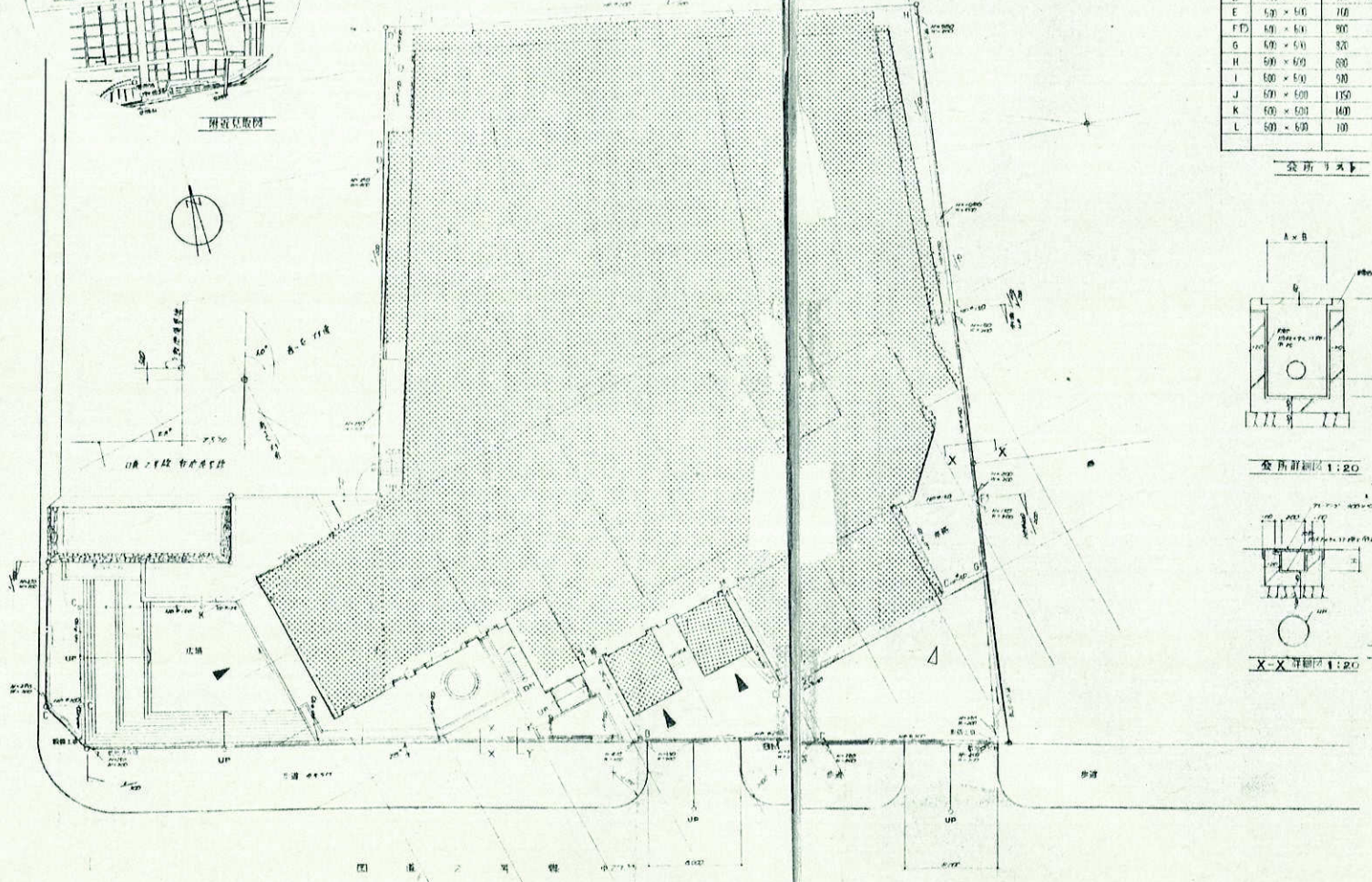
X-X 详图 1:20

Y-Y 详图 1:20



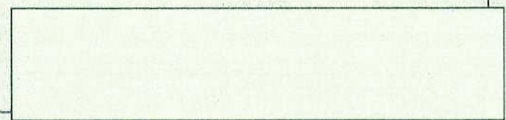
附设平面图

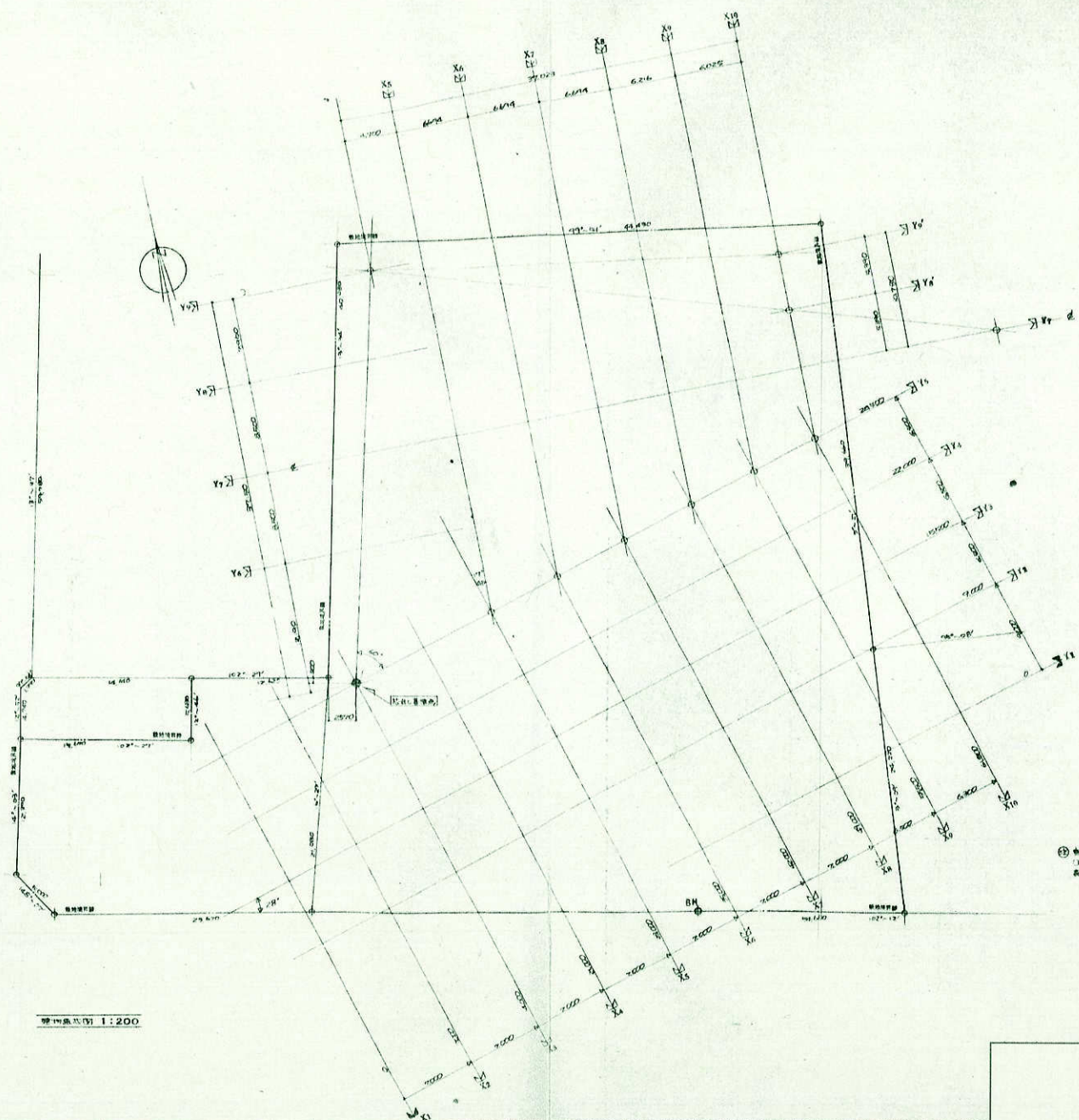
上
中
下
层
楼
梯
间
的
位
置



平面图 1:200

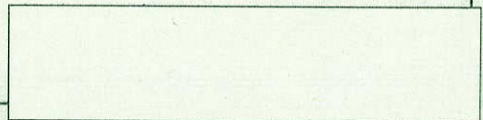
图 1-1 可 见



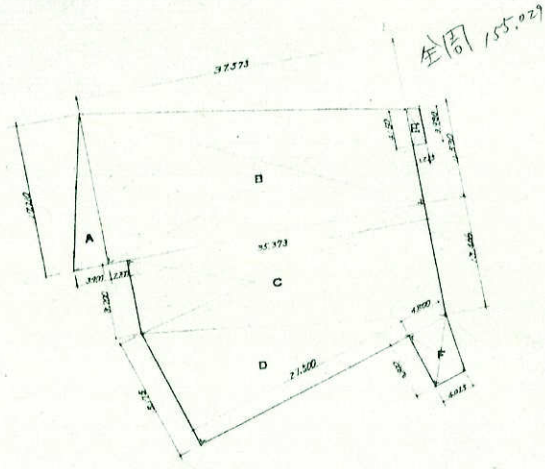


比例尺 1:200

① 测点位置如图中所示，图中各点均用红点表示，且均用红字标注。

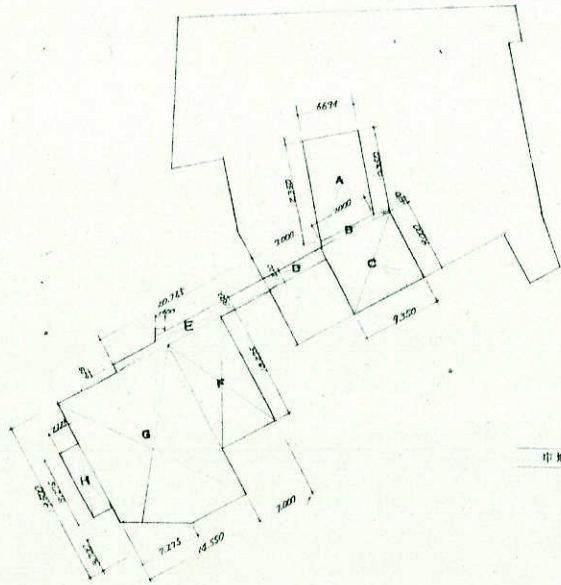


床面積求積図

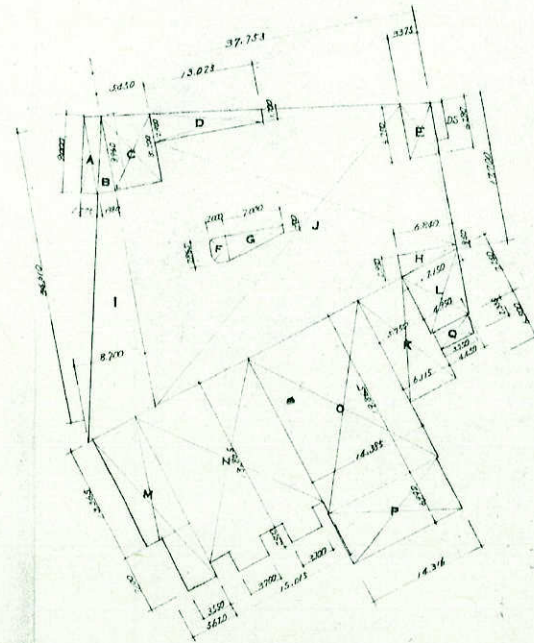


地階 求積図

地階 計算式		面積	中地階 計算式		面積	1階 計算式		面積
A	$12.20 \times 3.70 \div 2$	22.54	A	$6.84 \times (12.350 + 10.350) \div 2$	78.371	A	2.235×9.000	20.115
B	$37.177 \times (1.700 + 11.830) \div 2$	134.928	B	$0.490 \times (7.000 + 7.150) \div 2$	2.701	B	$7.950 \times 8.960 \div 2$	35.570
C	$35.531 \times (3.200 + 4.946) \div 2$	383.185	C	9.350×9.000	84.150	C	$5.450 \times (8.960 + 8.200) \div 2$	46.965
D	$22.800 \times 3.725 \div 2$	208.185	D	1.320×7.000	9.240	D	$3.025 \times (2.200 + 1.700) \div 2$	27.488
E	$7.225 \times (3.700 + 4.150) \div 2$	4.100	E	$1.500 \times 20.725 = 31.088 + (3.250 + 5.650) \div 2$	270.716	E	$3.375 \times (6.750 + 6.250) \div 2$	21.694
F	$6.500 \times (4.700 + 4.025) \div 2$	28.487	F	$7.000 \times (1.150 + 0.300) \div 2$	5.175	F	$0.700 \times 1.300 + 0.745 \times 2.000 + 0.800 \times 2.200$	3.515
合計		1,198.707	G	7.000×11.275	78.925	G	$3.375 \times 0.700 \div 2 + 3.375 \times 0.200 \div 2$	1.378
			H	$14.350 \times 9.500 = 136.625 + 3.275 \times 3.200 \div 2$	137.400	H	$6.840 \times (2.865 + 0.850) \div 2$	12.216
			I	2.235×8.275	18.497	I	$34.640 \times 8.200 \div 2$	14,452
			J			J	$37.254 \times (3.4.610 + 12.200) \div 2$	351.771
			K			K	$5.700 \times 6.250 + 6.95 \times 6.500$	43.802
			L			L	$7.540 \times (7.150 + 9.350) \div 2$	109.116
			M			M	$13.355 \times 3.820 + 7.000 \times 3.550$	301.715
			N			N	$15.015 \times 4.865 + 3.700 \times 2.500 \times 2$	285.215
			O			O	14.381×4.985	100.001
			P			P	14.316×6.070	86.902
			合計		410.101	合計		1,074.001

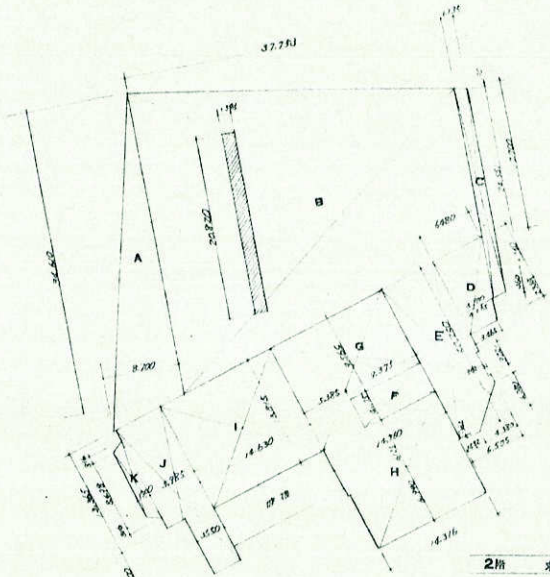


中地階 求積図

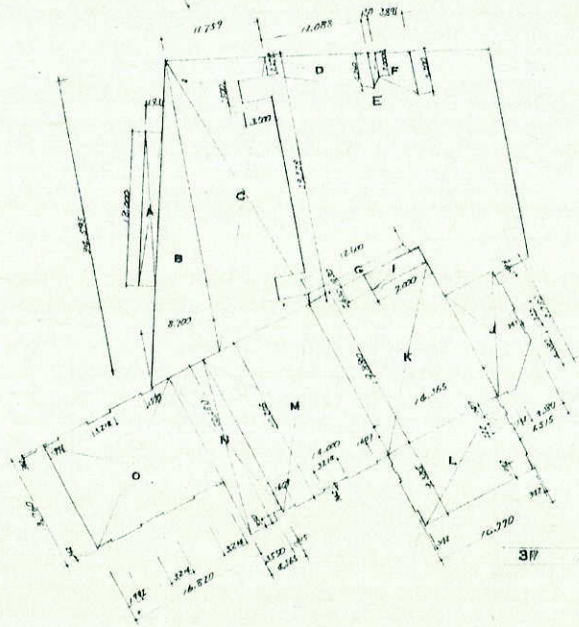


1階 求積図

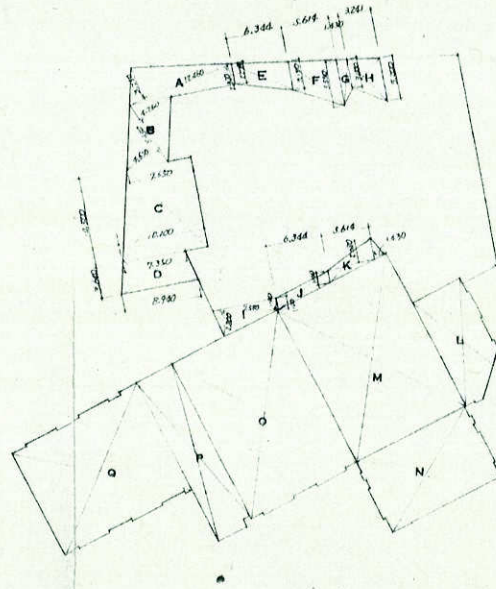
1層 求積圖



2層 求積圖



3層 求積圖

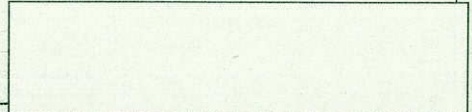


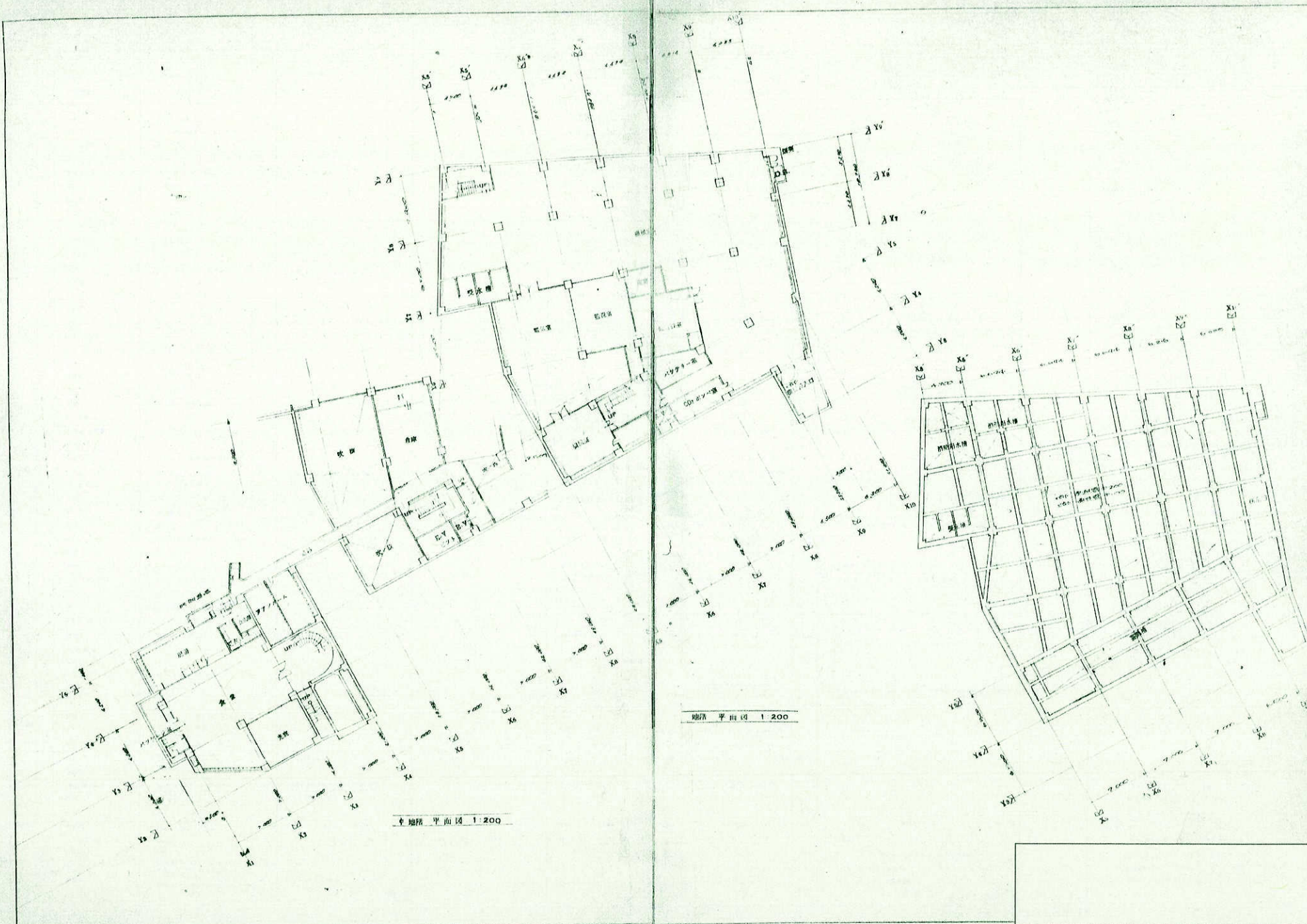
4層 求積圖

2階 計算式		3階 計算式		4階 計算式	
A	$34.00 \times 2.000 \div 2$	A	18.000×1.935	A	$12.450 \times 2.250 \div 2 + 12.450 \times 2.700 \div 2$
B	$37.71 \times (3.140 + 17.700) \div 2 - 20.820 \times 1.871$	B	$8.700 \times 3.4.187 \div 2$	B	$8.750 \times 4.650 \div 2 + 8.750 \times 4.260 \div 2$
C	$6.85 \times 4.811 + 1.035 \times (1.700 + 1.660) \div 2$	C	$11.759 \times (3.8.575 + 2.9.018) \div 2$	C	$10.500 \times (7.650 + 10.000) \div 2$
D	$7.540 \times (1.6.480 + 4.283) \div 2$	D	$- 2.500 \times 3.520 \div 2$	D	$5.640 \times (7.350 + 8.940) \div 2$
E	$+ 2.835 \times (4.765 + 3.465) \div 2$	E	$11.988 \times (2.3.78 + 4.060) \div 2$	E	$6.341 \times (2.278 + 2.150) \div 2$
F	$6.505 \times 20.250 - 2.380 \times 4.380 \div 2$	F	$0.680 \times (4.060 + 3.000) \div 2$	F	$5.674 \times (3.150 + 3.550) \div 2$
G	$- 0.342 \times 12.332 - 0.342 \times 3.221$	G	$3.891 \times (3.000 + 2.200) \div 2$	G	$1.420 \times (5.550 + 3.400) \div 2$
H	2.125×2.325	H	$1.030 \times (2.600 + 3.300) \div 2$	H	$3.241 \times (3.400 + 3.700) \div 2$
I	$9.565 \times 19.260 + 6.175 \times 5.385$	I	2.630×2.000	I	$7.580 \times 1.400 \div 2 + 2.580 \times 2.800 \div 2$
J	$6.125 \times 19.260 + 6.892 \times 14.316$	J	$6.515 \times 23.750 - 3.380 \times 4.580 \div 2$	J	6.343×1.100
K	14.630×14.875	K	$- 0.342 \times ((241 + 2.221 + 1.983))$	K	$3.614 \times (1.100 + 2.680) \div 2$
L	$3.985 \times 14.165 + 3.550 \times 7.100$	L	14.770×2.385	L	$3.778 (J) \times 1.100$
M	$15.00 \times (8.098 + 10.130) \div 2$	M	$- 0.342 \times (1.992 + 1.222 + 1.687) \times 2$	M	$+ (K + I) \times$
		N	4.800×20.265	N	$+ (L) \times$
		O	$0.342 \times (3.274 + 6.07 + 6.07)$	O	$+ (M) \times$
			$4.565 \times 20.420 - 1.012 \times 0.850$	P	$+ (N) \times$
			13.760×16.820	P	$- (O) \times$
			$- 0.342 \times (1.992 \times 2 + 3.274 \times 3 + 1.577)$		
合計	675.41	合計	1,080.11	合計	1,079.71

内勤工作表		外勤工作表									
日期	姓名	床	姓名	床	姓名	床	姓名	床	姓名	床	姓名
5月	张德水
	李德水
	王德水
	赵德水
	孙德水
6月	张德水
	李德水
	王德水
	赵德水
	孙德水
	张德水
	李德水
	王德水
	赵德水
	孙德水
7月	张德水
	李德水
	王德水
	赵德水
	孙德水
	张德水
	李德水
	王德水
	赵德水
	孙德水
8月	张德水
	李德水
	王德水
	赵德水
	孙德水

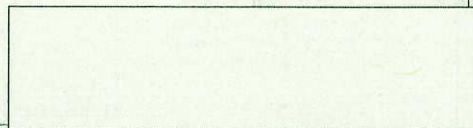
姓名	床	姓名	床
张德水	...	李德水	...
王德水	...	赵德水	...
孙德水	...	张德水	...
李德水	...	王德水	...
赵德水	...	李德水	...
孙德水	...	王德水	...
张德水	...	赵德水	...
李德水	...	孙德水	...
王德水	...	张德水	...
赵德水	...	李德水	...
孙德水	...	王德水	...

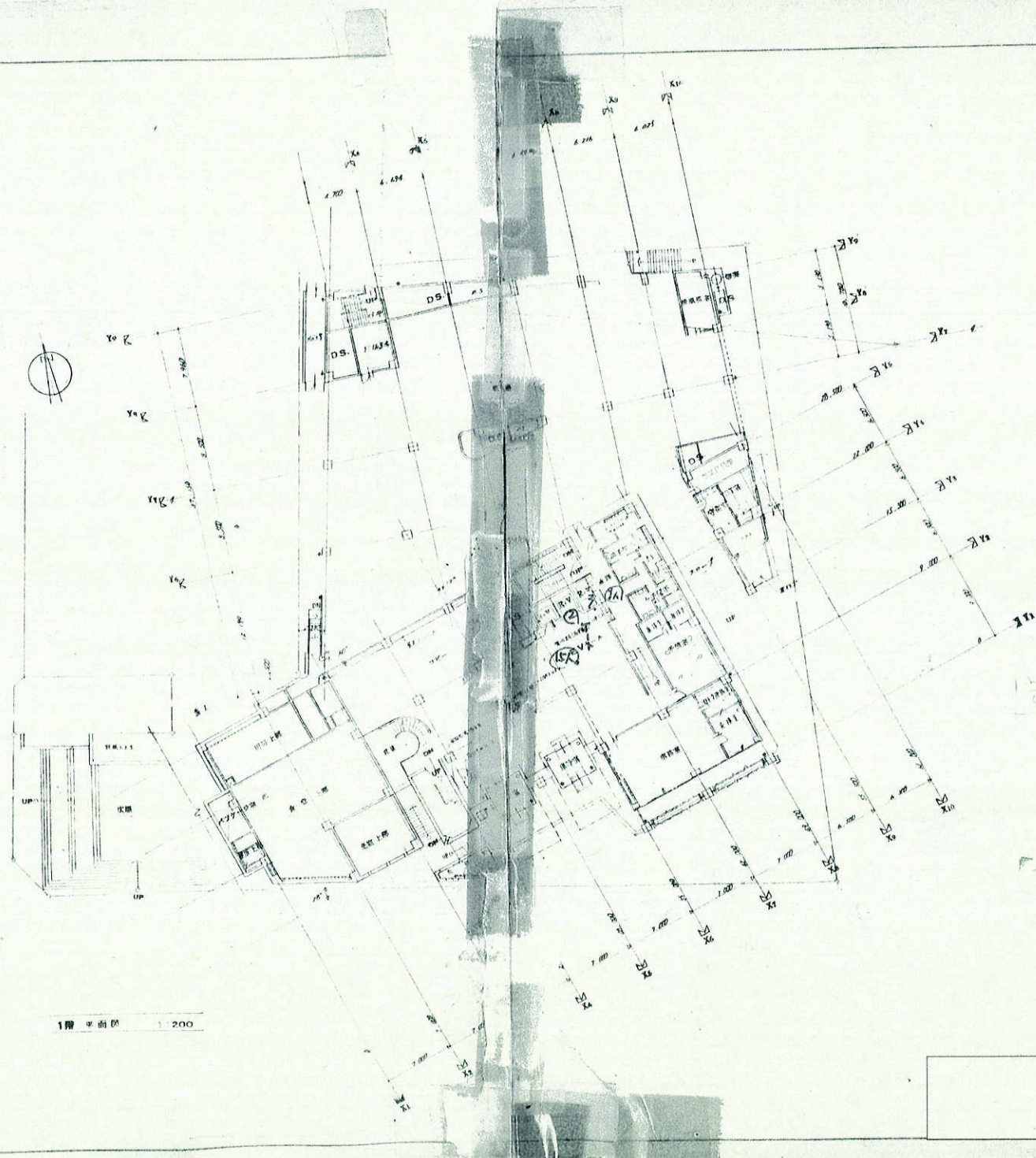




↑ 地階 平面図 1:200

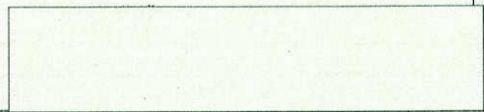
地階 平面図 1:200

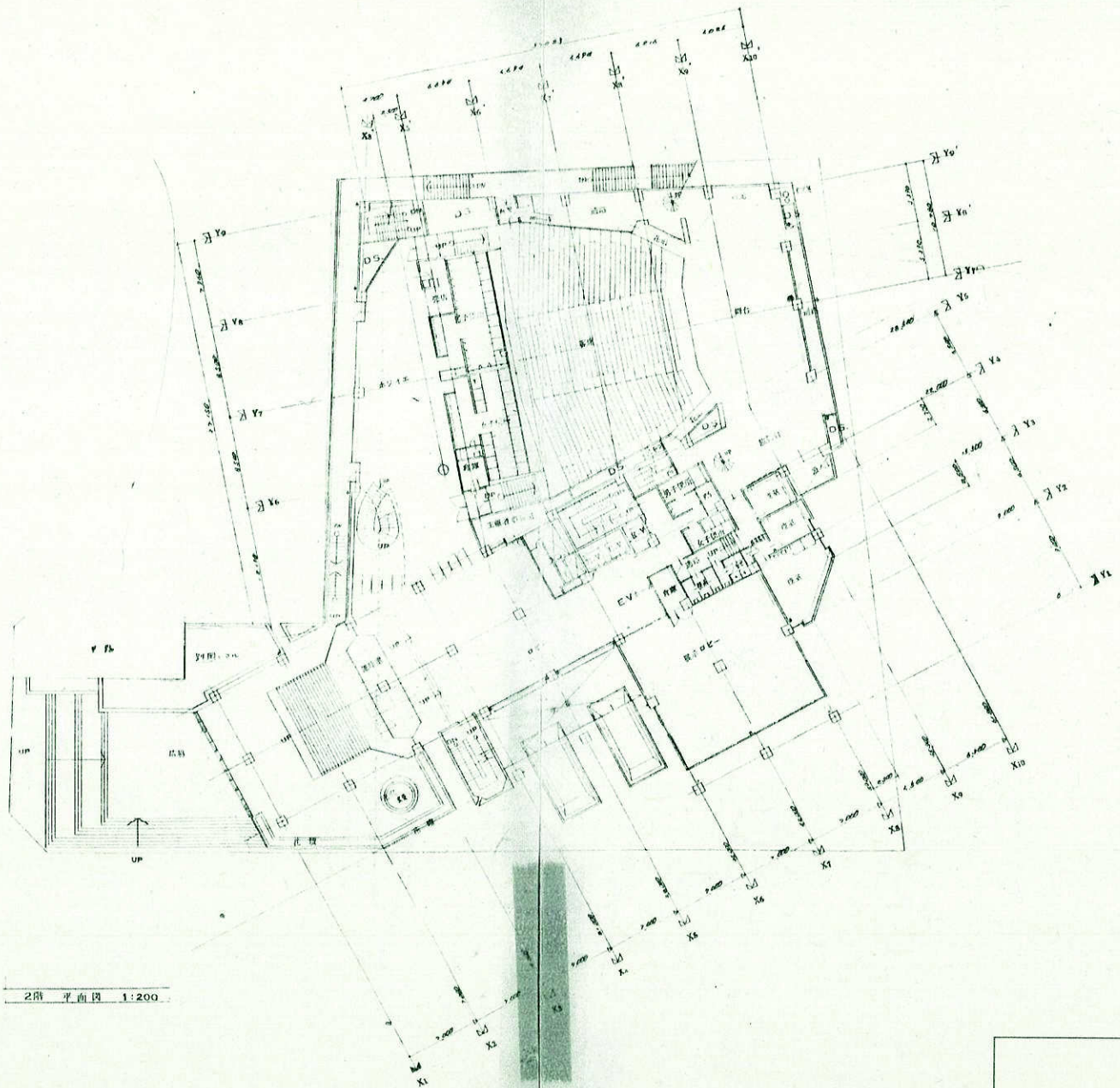




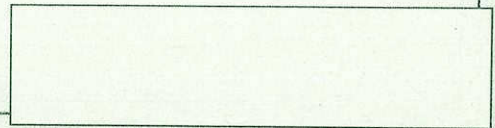
1層平面図 1:200

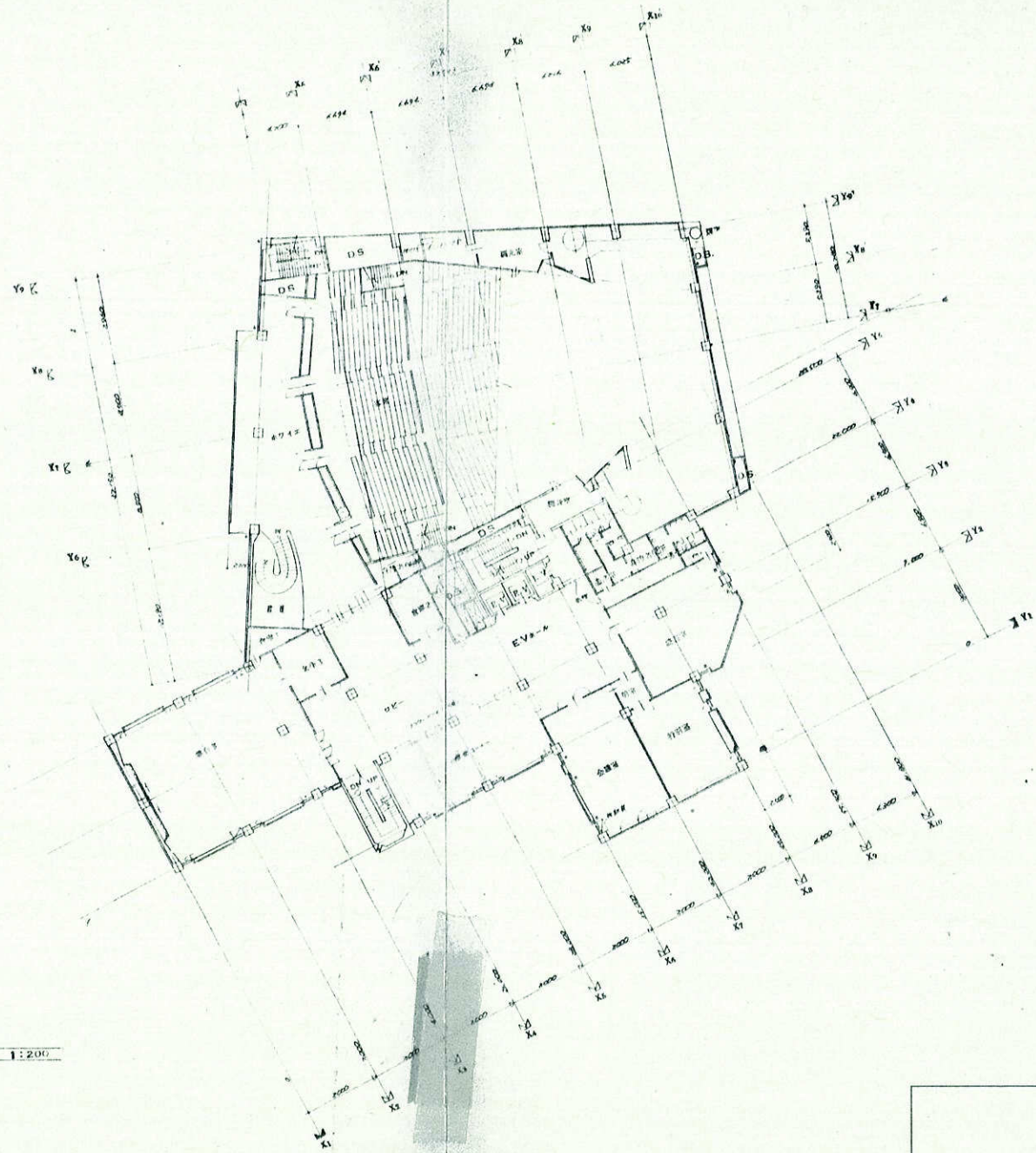
記号	説明
———	柱 1.20-1
———	柱 1.20-2
———	柱 1.20-3
———	柱 1.20-4
———	柱 1.20-5
———	柱 1.20-6
———	柱 1.20-7
———	柱 1.20-8
———	柱 1.20-9
———	柱 1.20-10
———	柱 1.20-11
———	柱 1.20-12



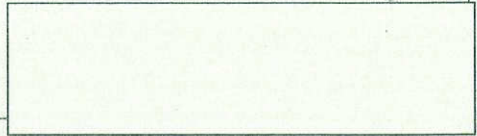


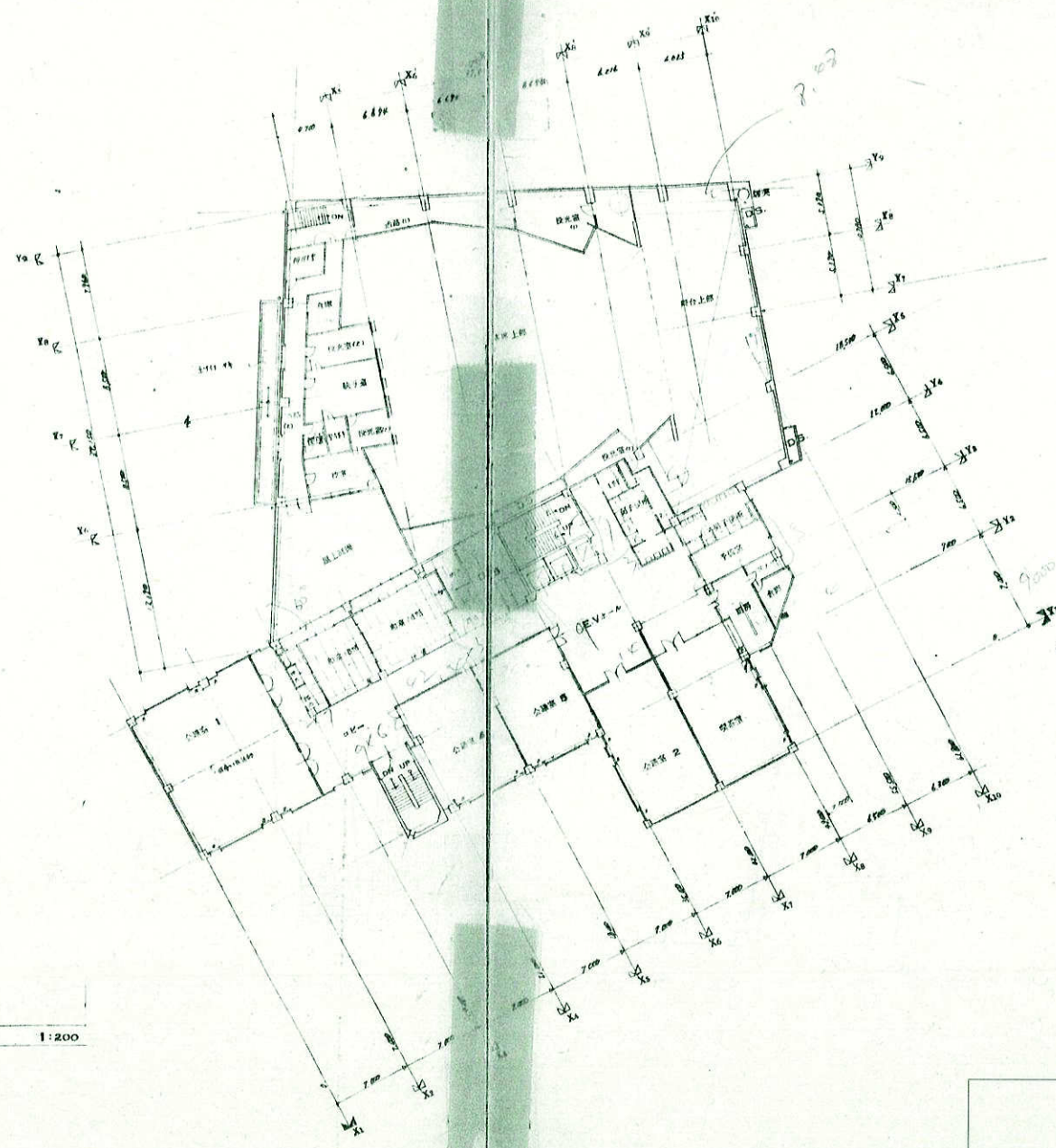
2层平面图 1:200





3層平面図 1:200

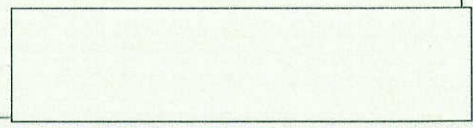
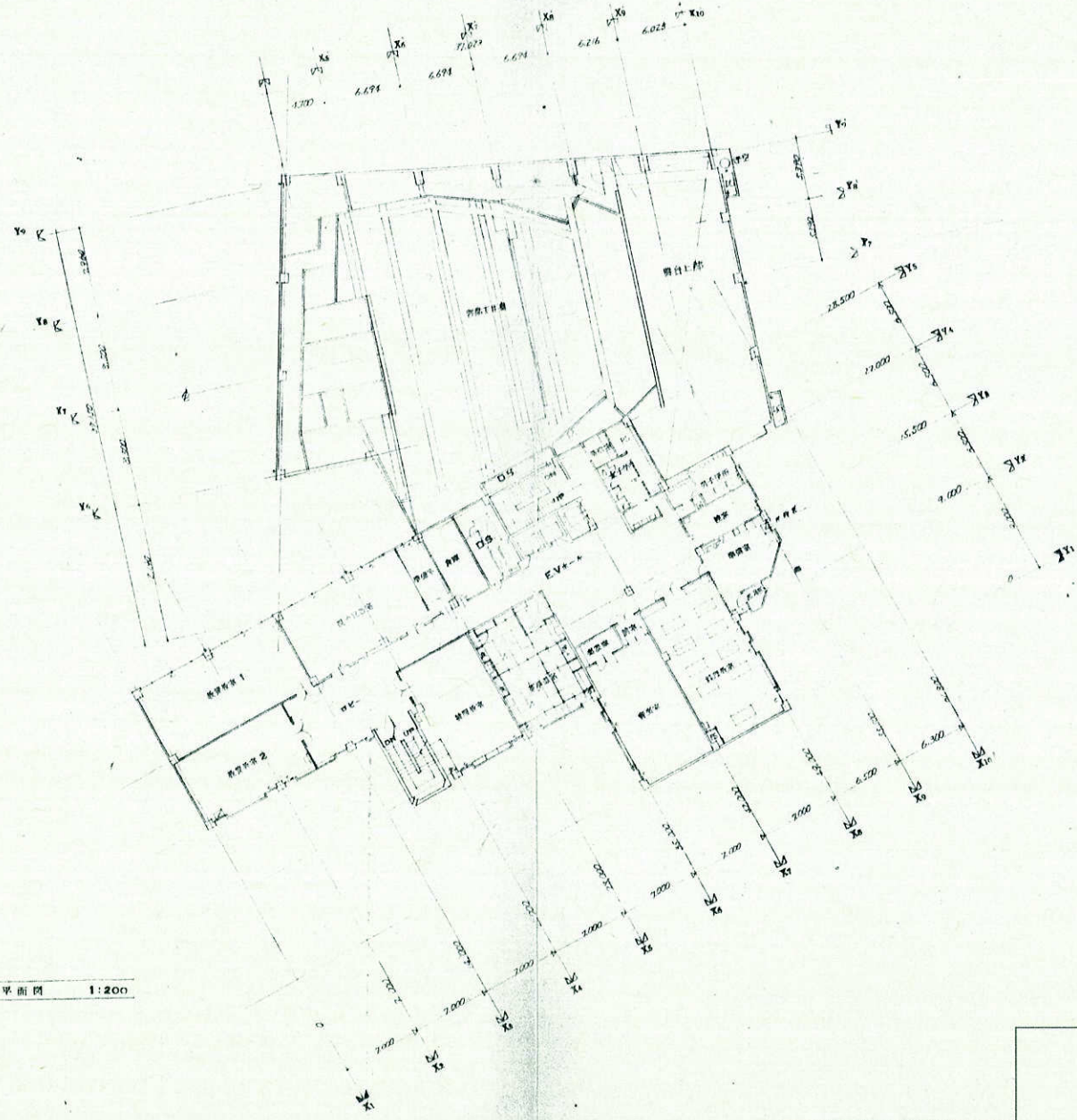




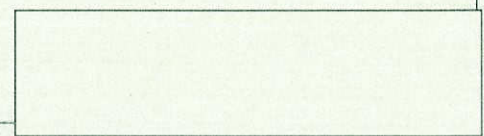
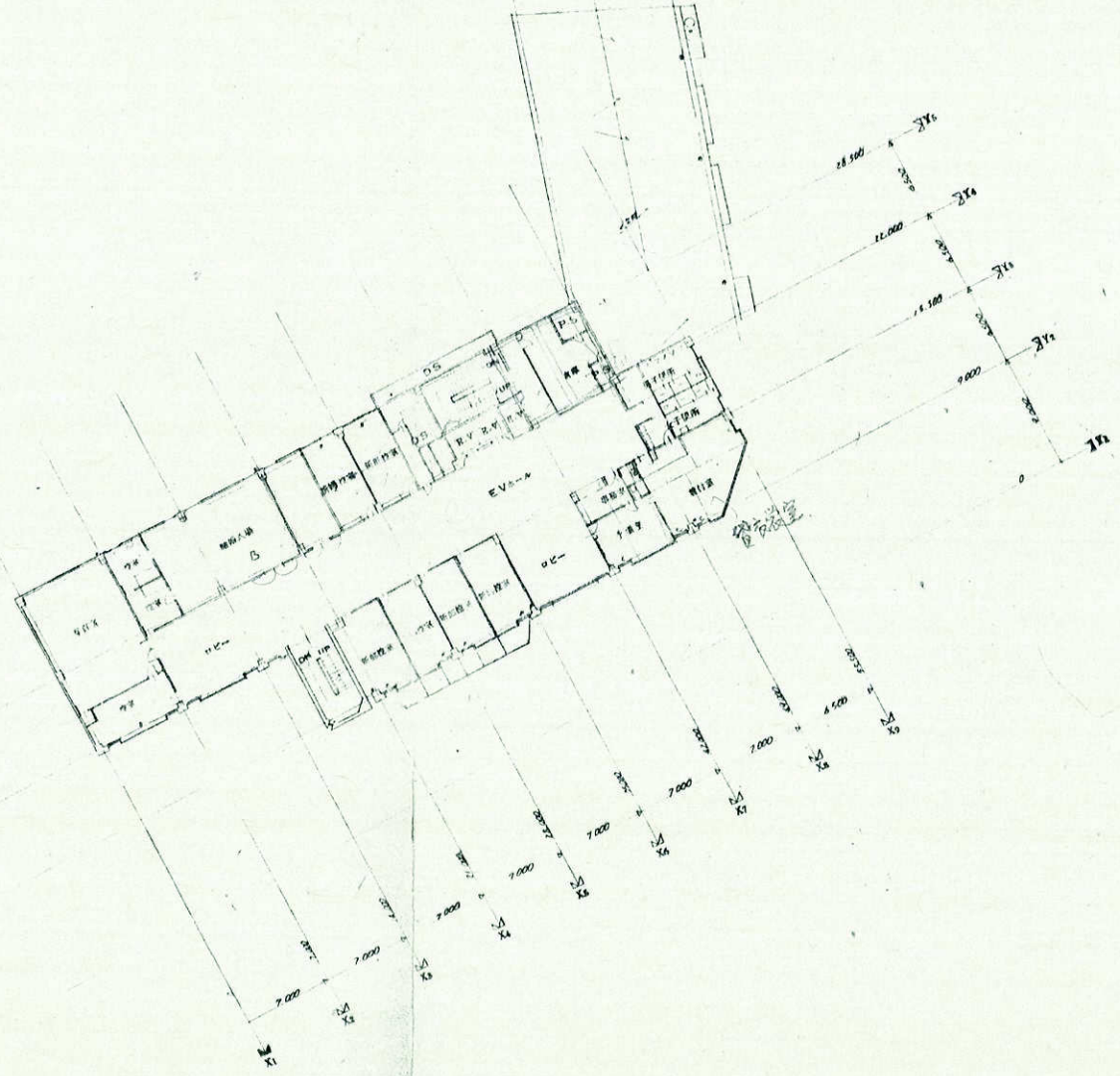
4楼平面图 1:200



5號平面圖 1:200



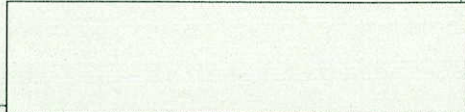
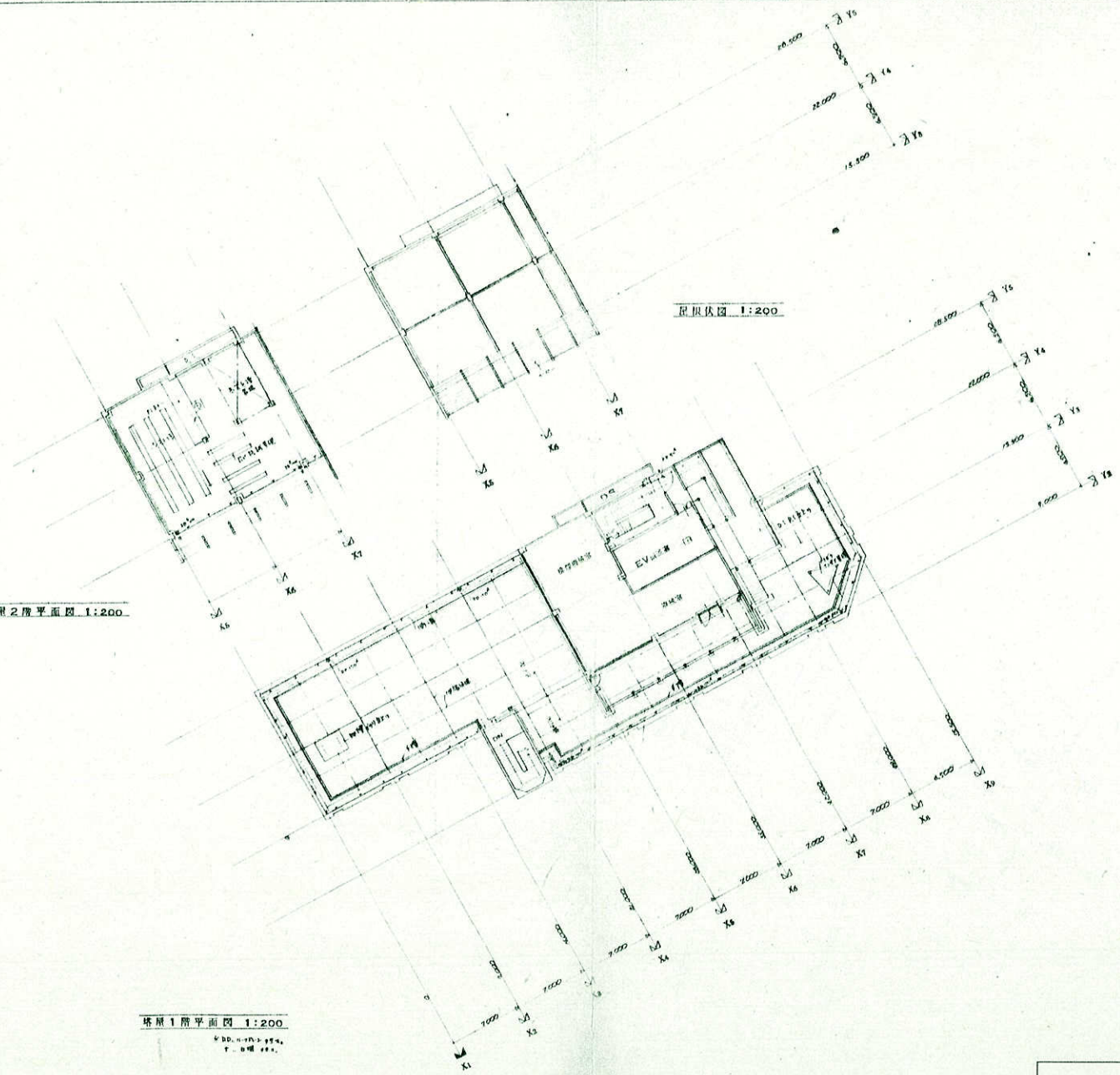
7楼平面图 1:200

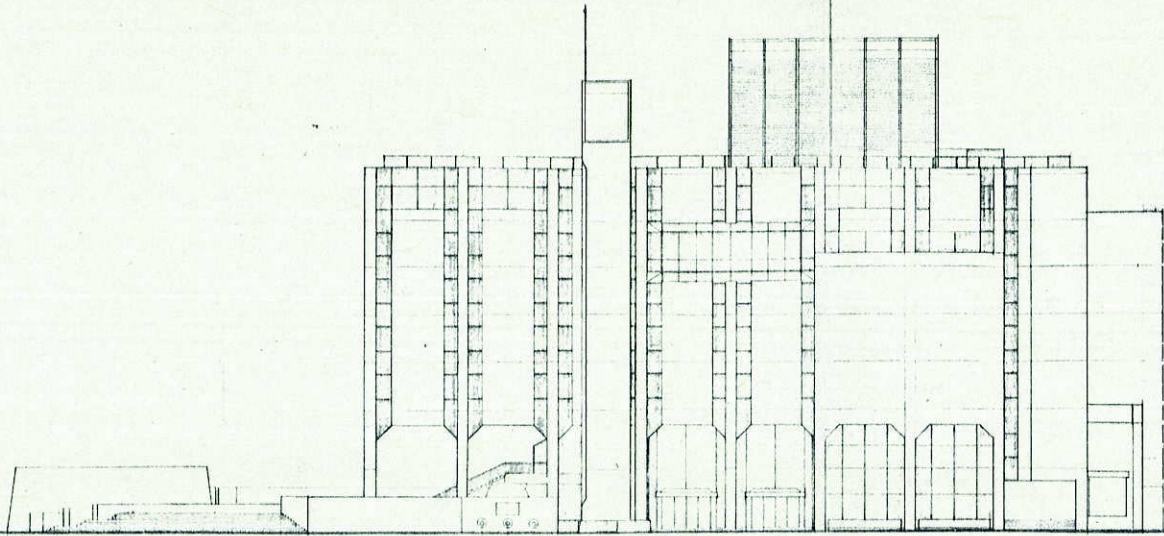


塔展2階平面図 1:200

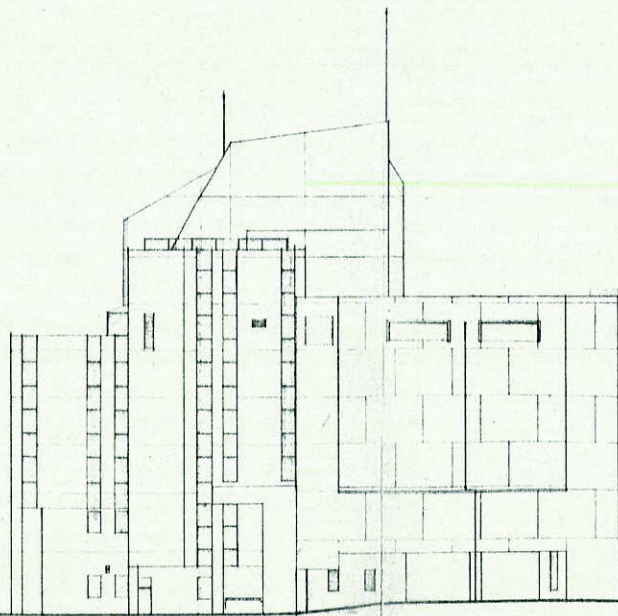
塔展1階平面図 1:200

配風状況 1:200



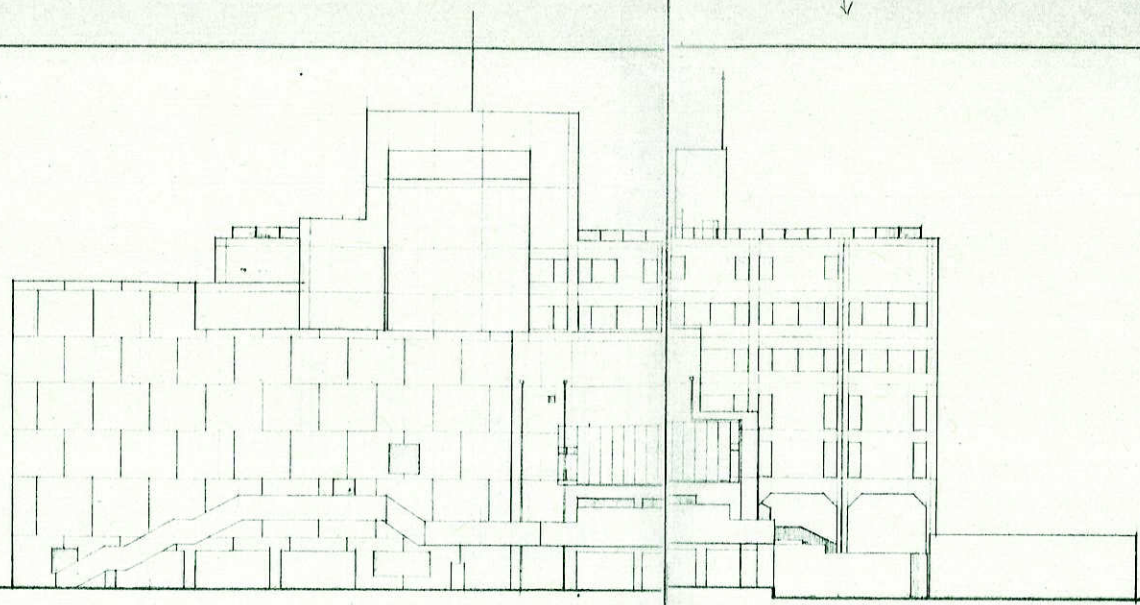


南面立面图 1:200

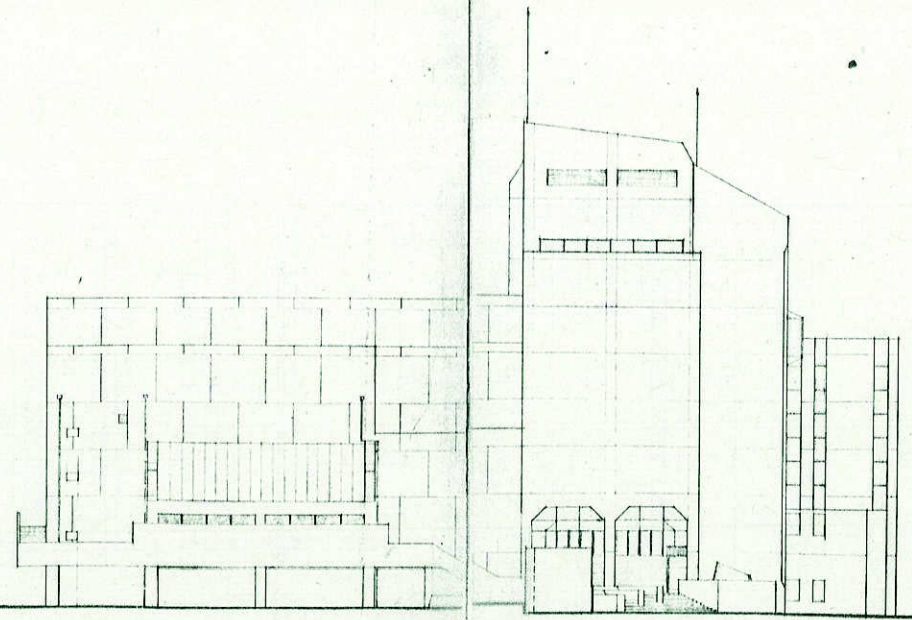


东面立面图 1:200

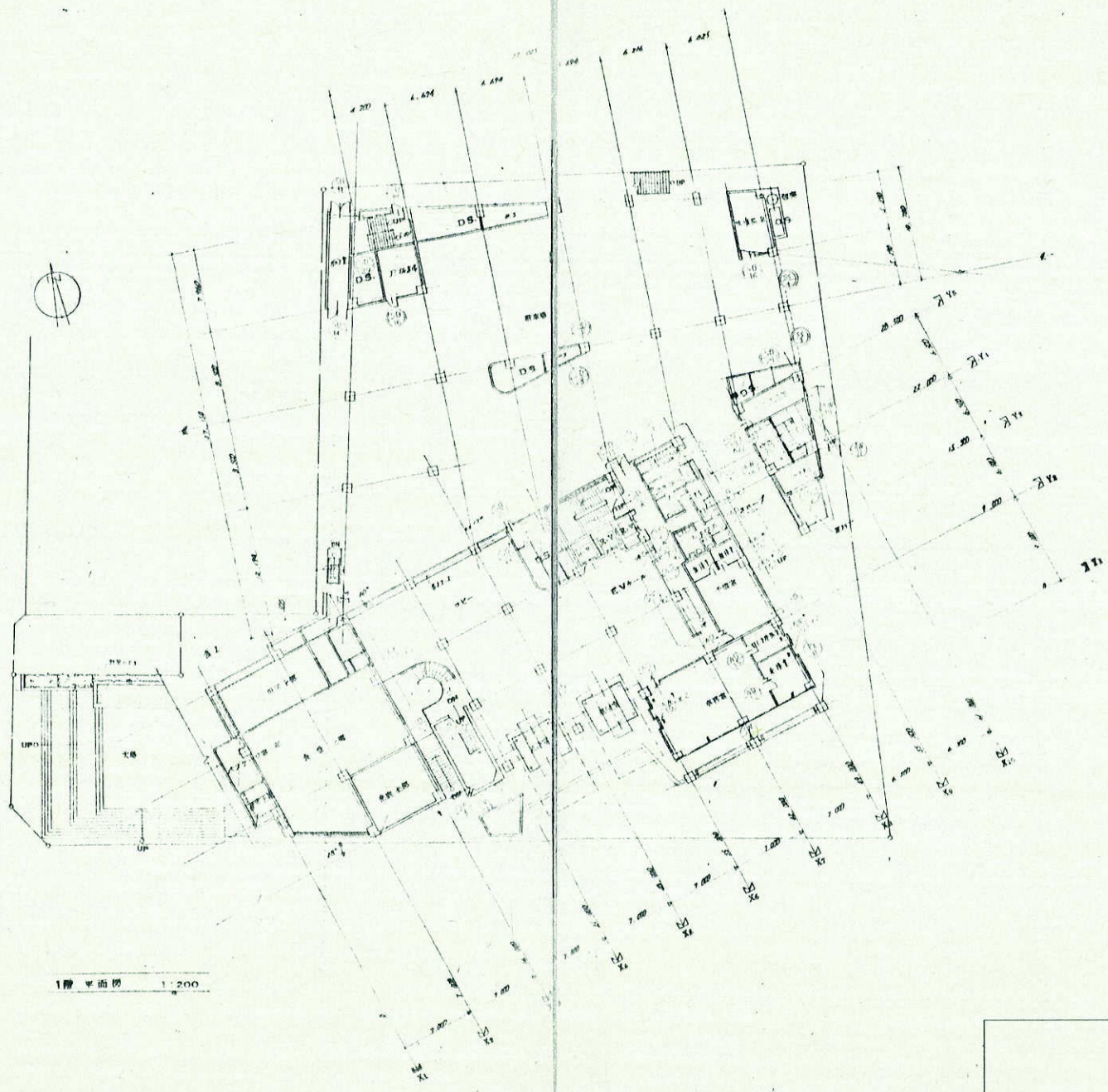




北面立面图 1:200

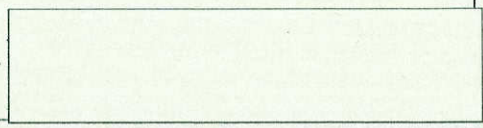


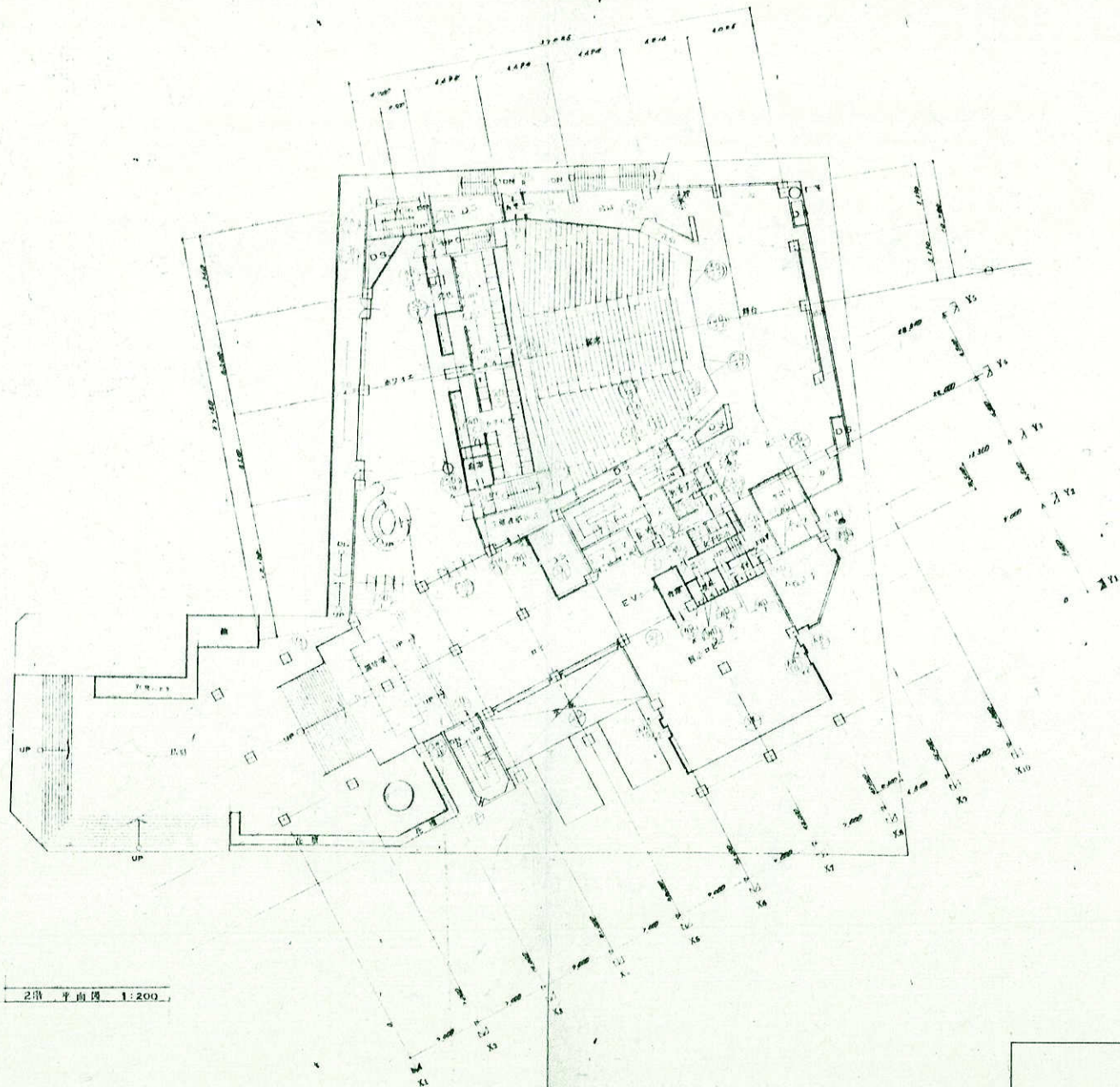
西面立面图 1:200



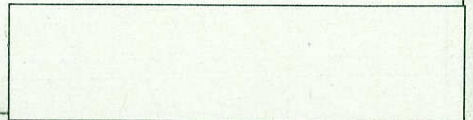
1階平面図 1:200

II III	
	100mm 壁
	200mm 壁
	100mm 床
	200mm 床
	100mm 天井
	200mm 天井





2层 平面图 1:200



第2层平面图 1:200

第1层平面图 1:200

总平面图 1:200

