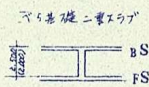
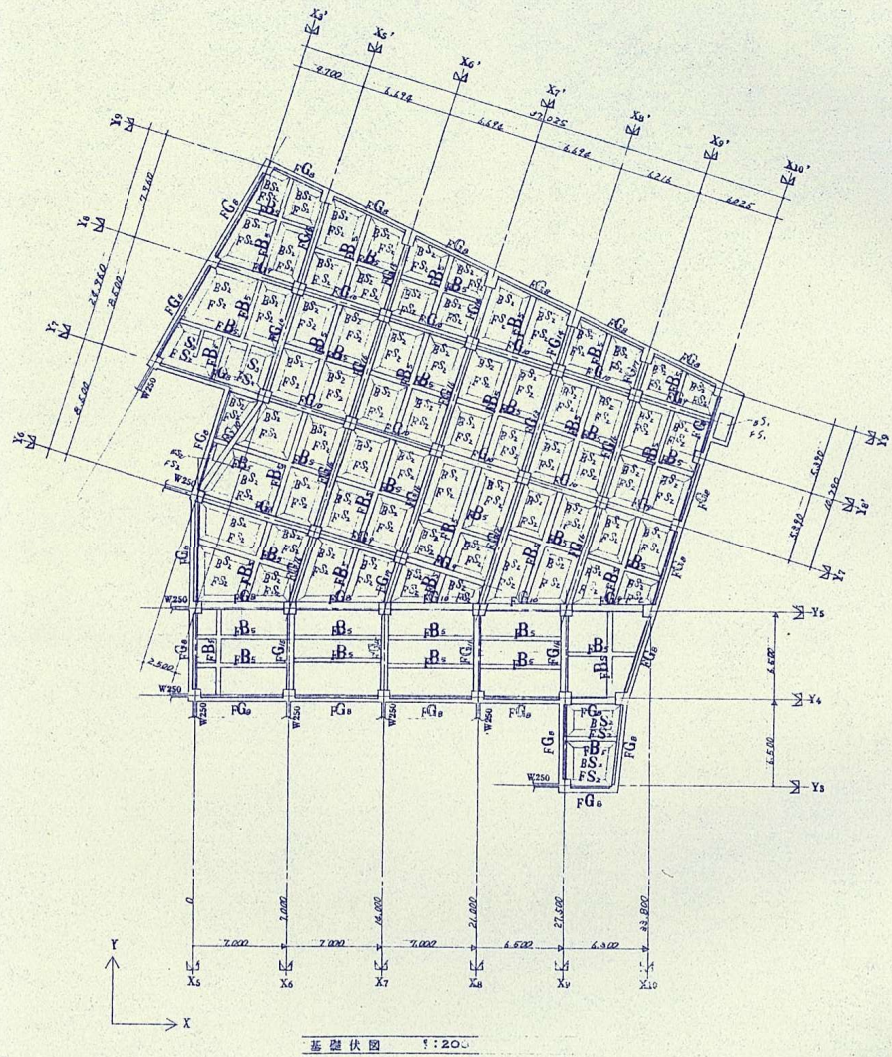


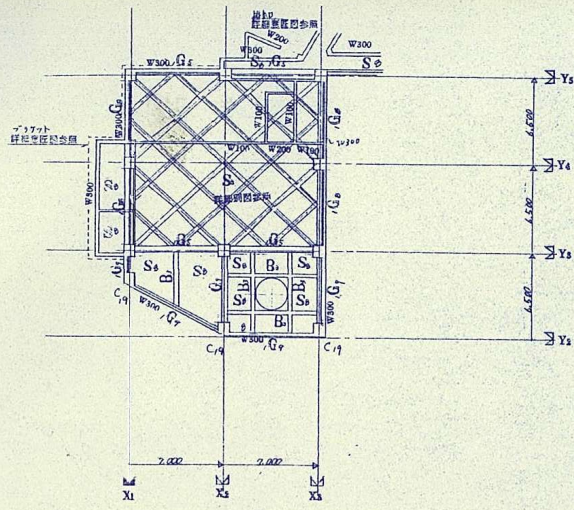
(註) 添削時、基礎下面は必ず1/20の厚み
 施工時に得た独立基礎部分の開口
 入るは行方にて

	24.7.277
	29.1.100
	29.1.100
	29.1.100
	29.1.100

基礎中地附階床伏図 W120 1:214
 W300

2.27.1. 0.51. 0.01. 1.21.

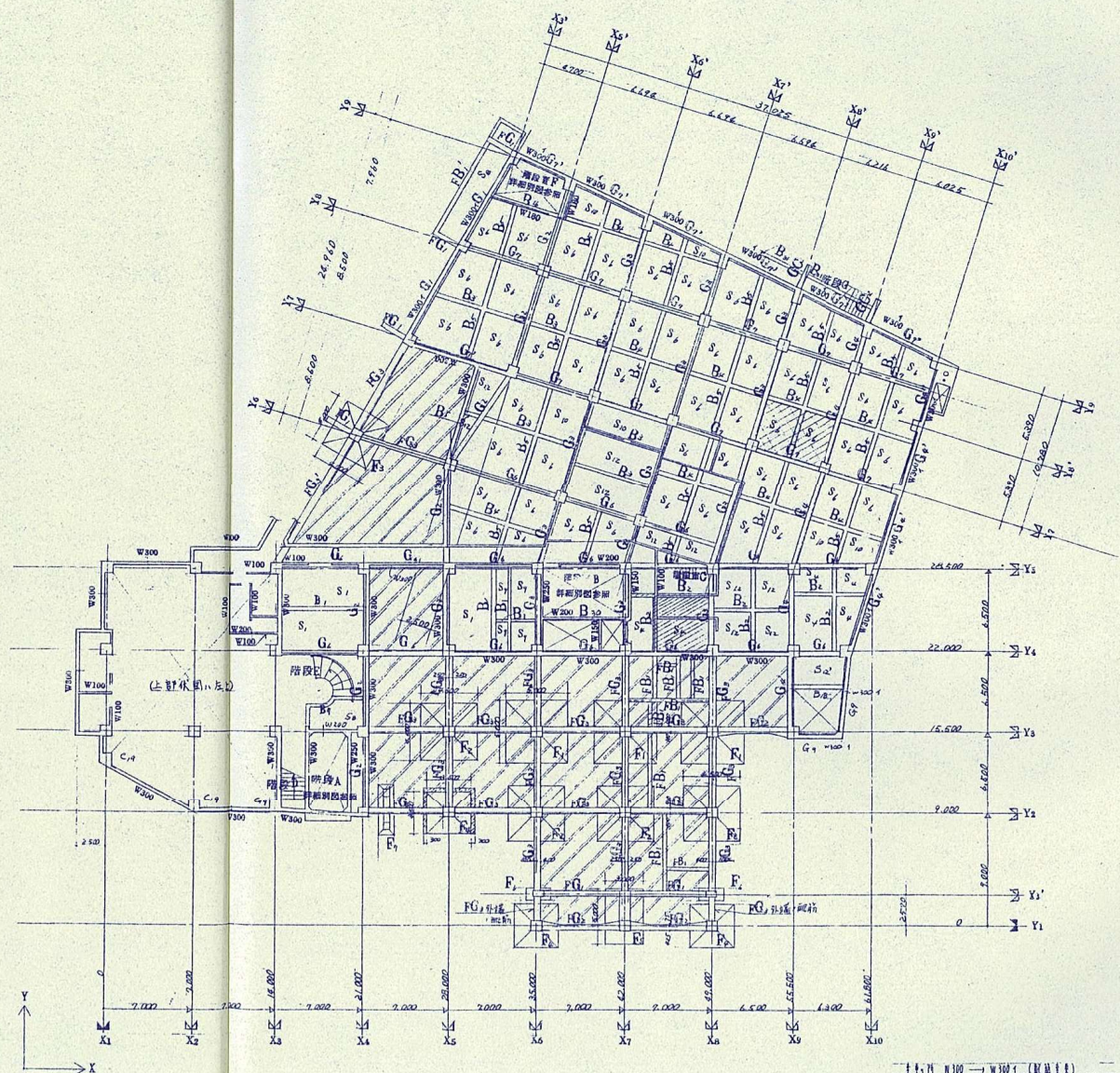




本館附柱館中2階梁床伏図 1:200

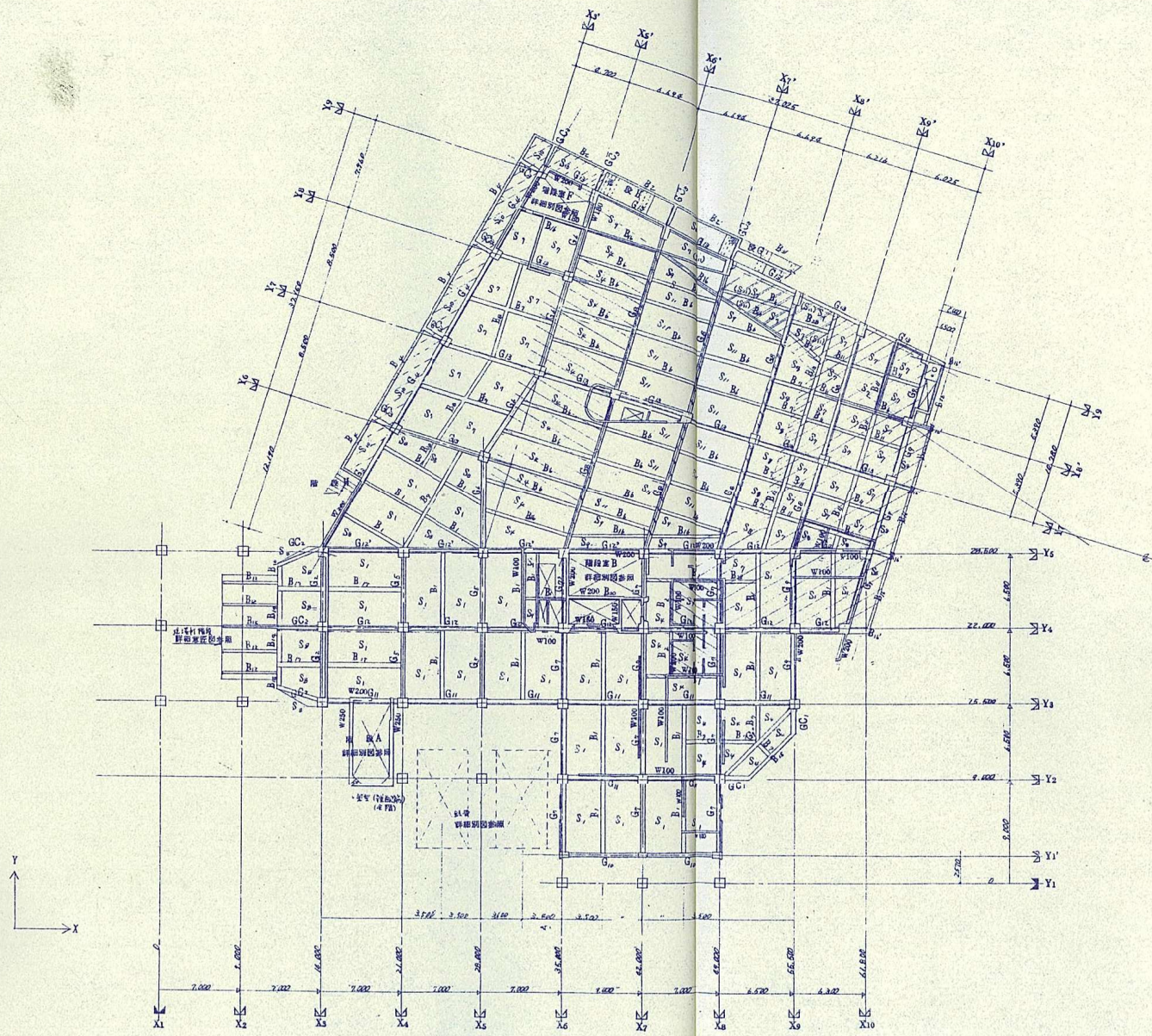
特記ナキ型 W120 2.1V

- 凡例
- 竹床用スラブ床小 Z1-70 12x4
 - 端打部分
 - 端打
 - 土間コンクリート面 (建物附柱より任意図取)



本館附柱館1階梁床伏図 1:200

上ナリ W100 W100 (取組)



1 号楼2 階梁床伏图 1:200

比例 1:200

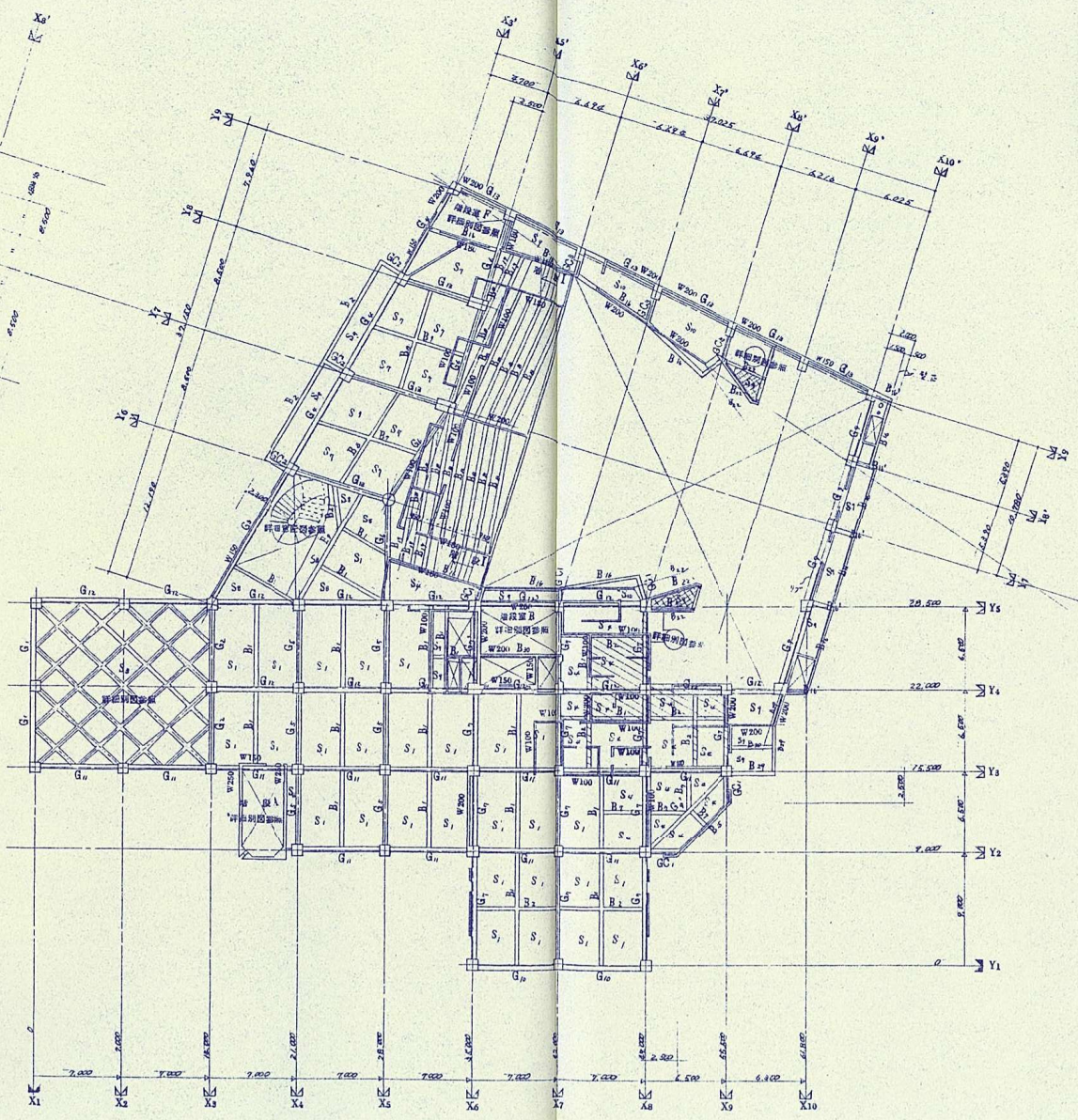
梁床伏图例

	Z ₁ + 300
	Z ₁ + 150
	Z ₁ + 120
	Z ₁ - 70
	Z ₁ - 150
	Z ₁ - 130

(S) 1:200 比例

工程名称 邯郸市人民会堂大礼堂改建工程
 图名 2 階伏图

客車下部屋上部深床伏図 1:200



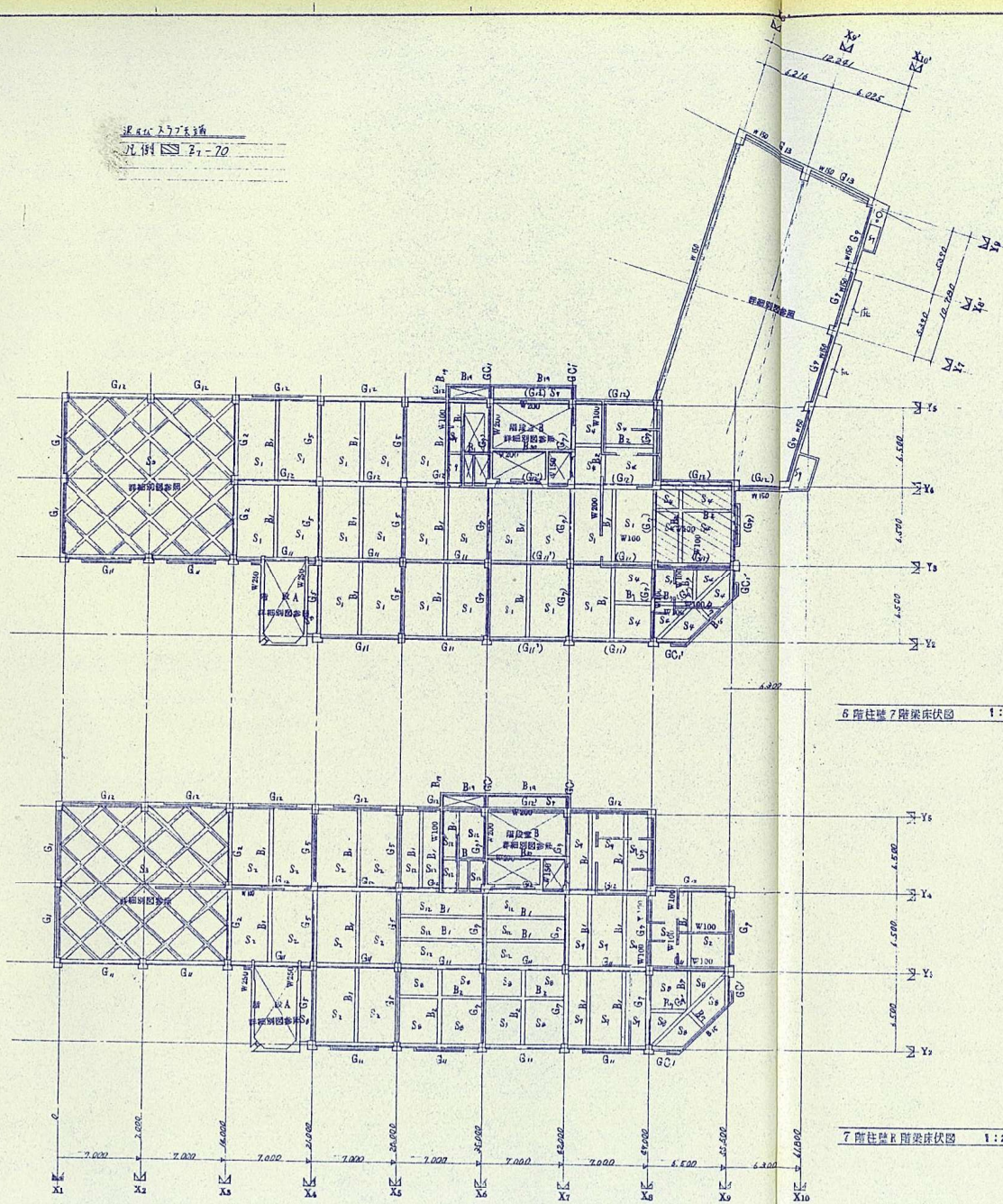
2 座柱並 3 階梁床伏図 1:200

深床伏図
 71.44
 20-70
 2 階梁並 3 階梁
 3 階梁 20
 4 階梁 1500

客車下部屋上部深床伏図
 三層梁並
 1-1 階梁 20 20 1500

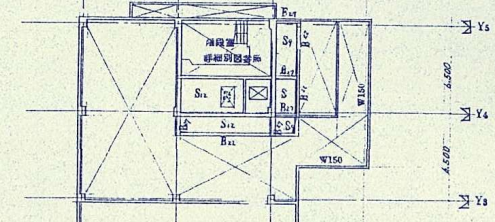
特記ノ大梁ノ
 2. W120 120

建築工程圖
 圖號 27-70

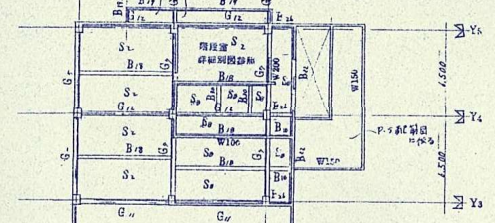


7 層柱樑 7 階梁架伏圖 1:200

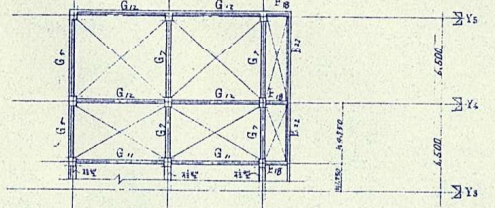
7 層柱樑 E 階梁架伏圖 1:200



塔基 1 階柱樑 塔基 1 階梁架伏圖 1:200



塔基 2 階柱樑 塔基 2 階梁架伏圖 1:200

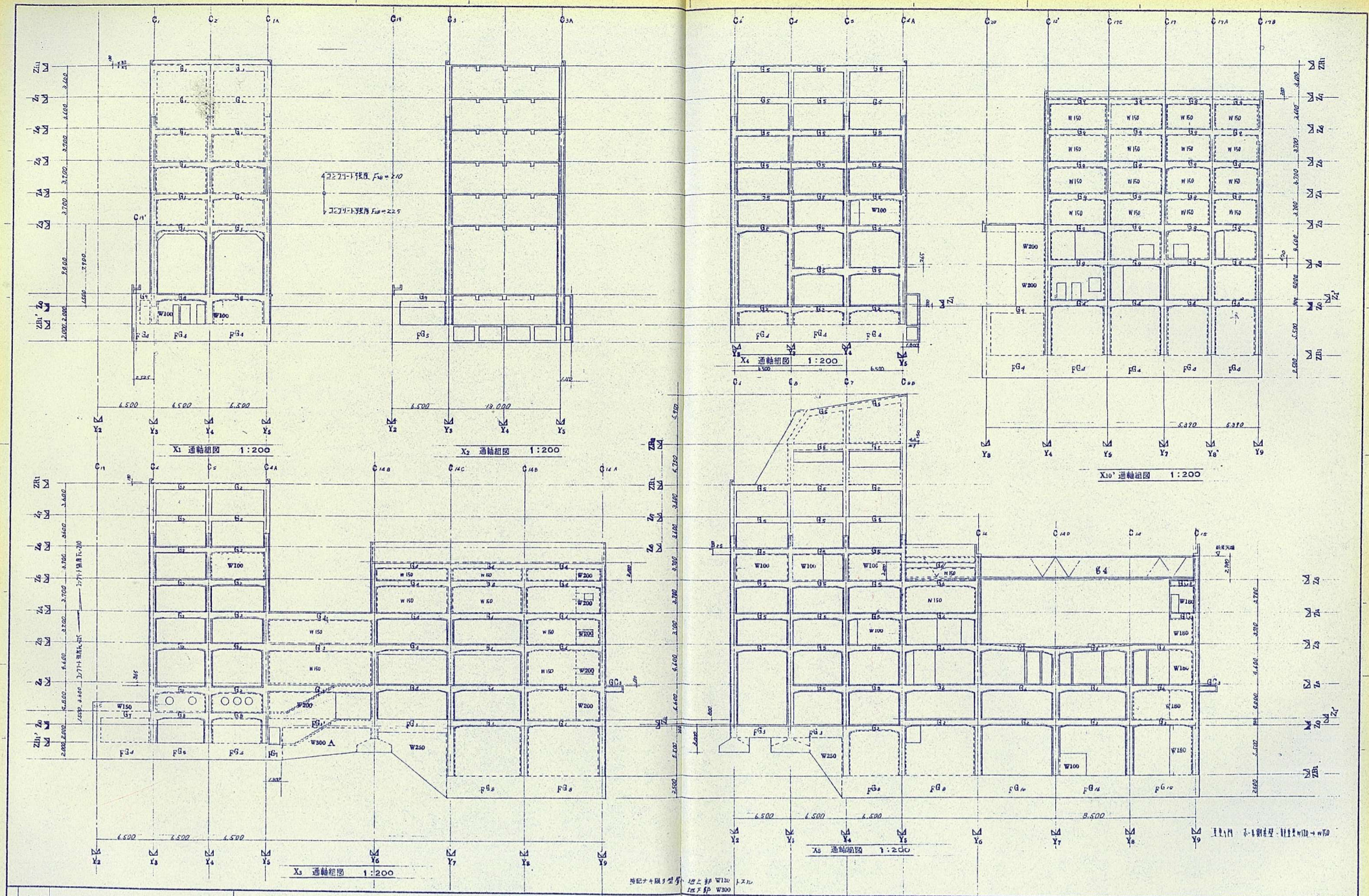


塔基 2 階柱樑 塔基 2 階梁架伏圖 1:200

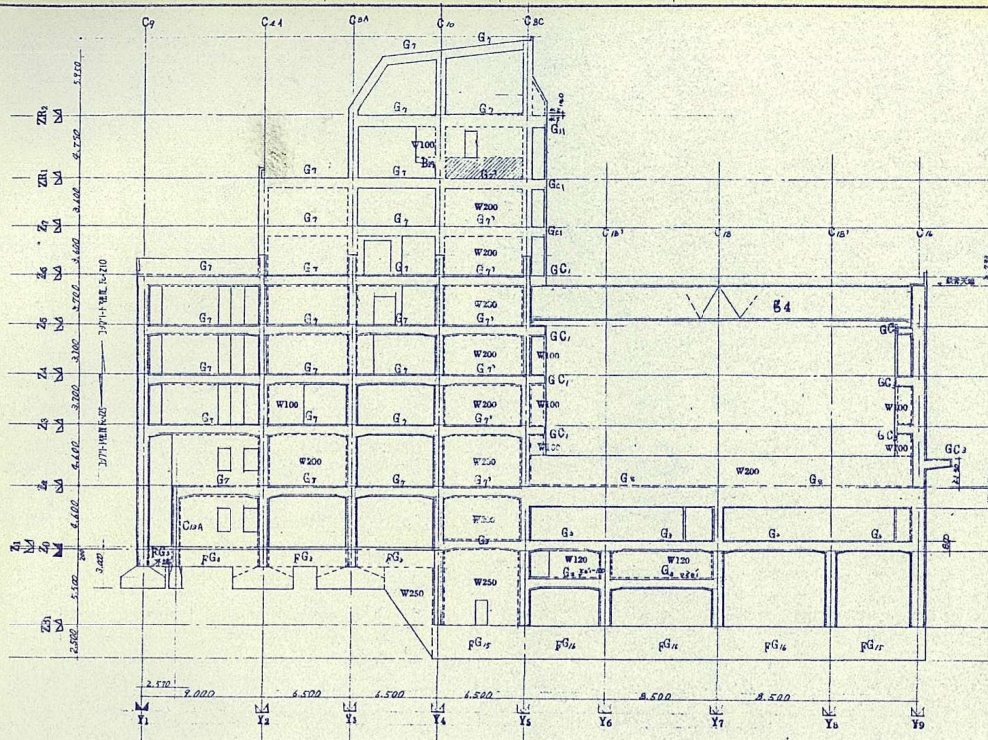
塔基 1 階
 圖號 W180 134

主創者 許明功
 1. 圖則說明-詳見 W180-W180

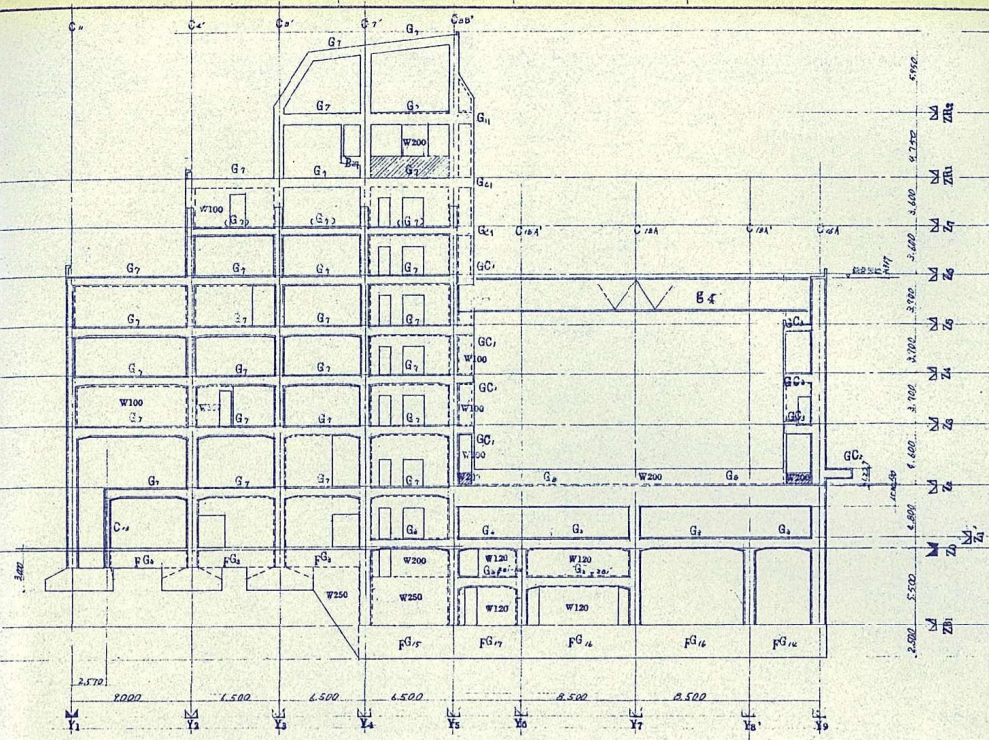
塔基 1 階
 塔基 2 階
 塔基 3 階
 塔基 4 階
 塔基 5 階
 塔基 6 階
 塔基 7 階
 塔基 8 階
 塔基 9 階
 塔基 10 階
 塔基 11 階
 塔基 12 階
 塔基 13 階
 塔基 14 階
 塔基 15 階
 塔基 16 階
 塔基 17 階
 塔基 18 階
 塔基 19 階
 塔基 20 階
 塔基 21 階
 塔基 22 階
 塔基 23 階
 塔基 24 階
 塔基 25 階
 塔基 26 階
 塔基 27 階
 塔基 28 階
 塔基 29 階
 塔基 30 階
 塔基 31 階
 塔基 32 階
 塔基 33 階
 塔基 34 階
 塔基 35 階
 塔基 36 階
 塔基 37 階
 塔基 38 階
 塔基 39 階
 塔基 40 階
 塔基 41 階
 塔基 42 階
 塔基 43 階
 塔基 44 階
 塔基 45 階
 塔基 46 階
 塔基 47 階
 塔基 48 階
 塔基 49 階
 塔基 50 階



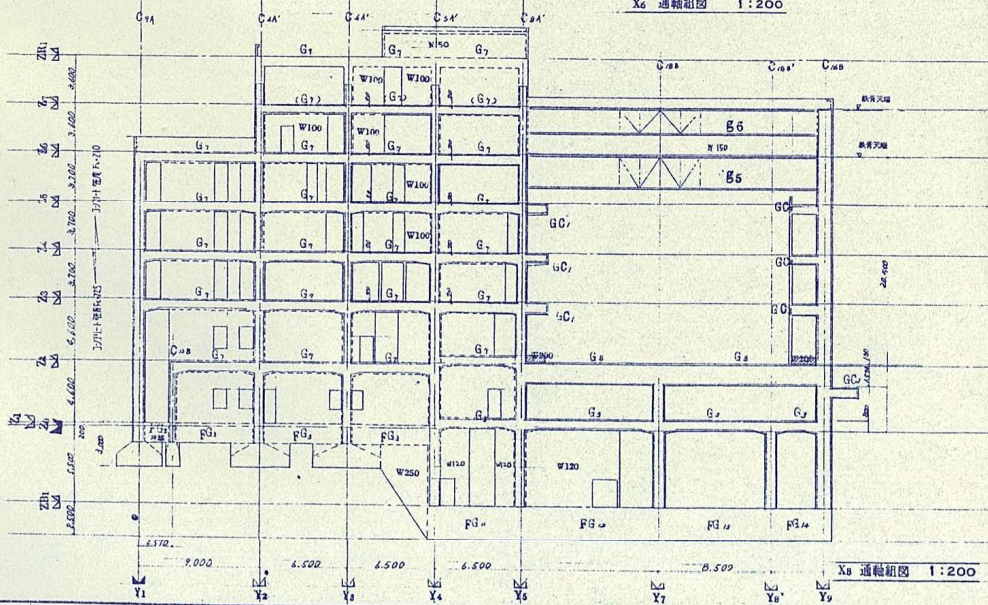
標記は限り有り
 上の部 W120
 下の部 W300



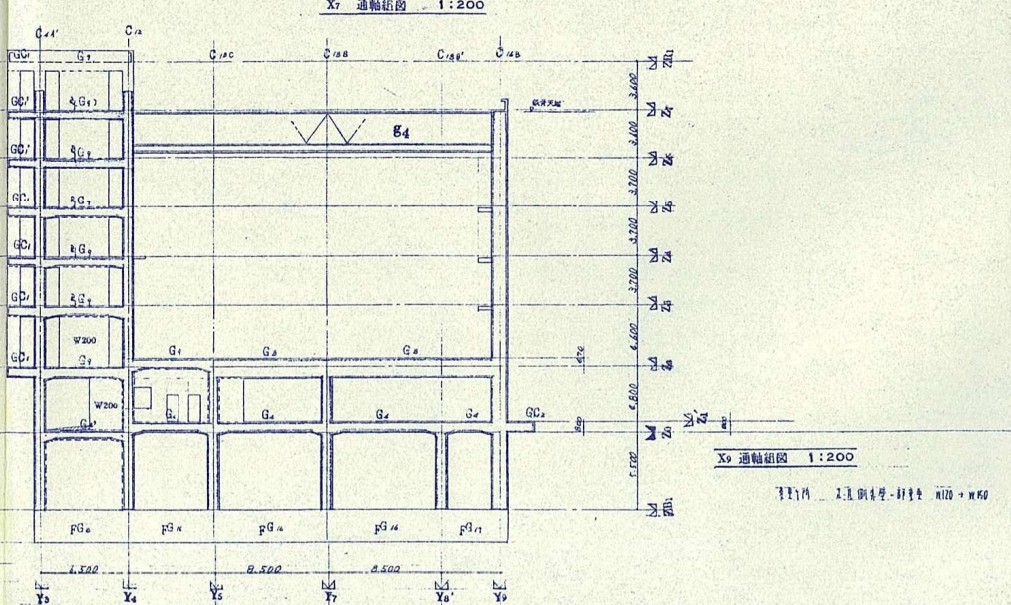
X6 通軸組図 1:200



X7 通軸組図 1:200



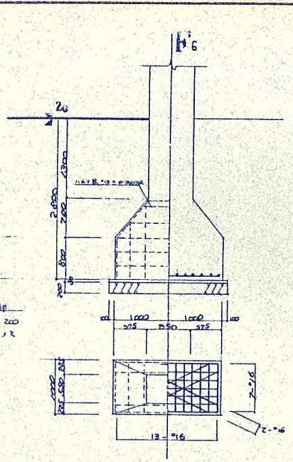
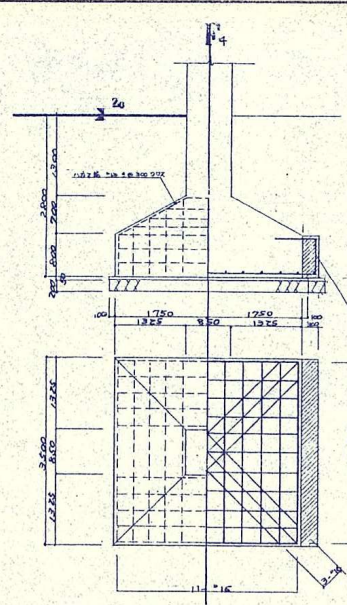
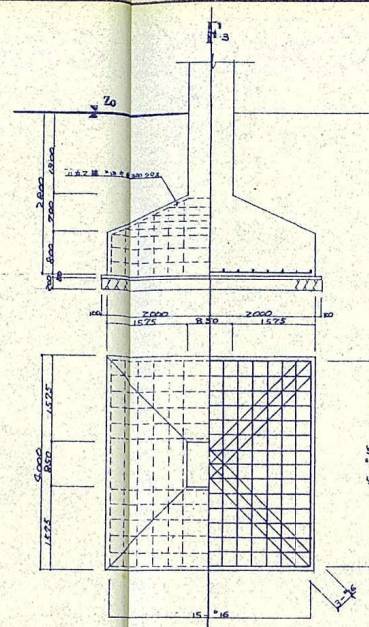
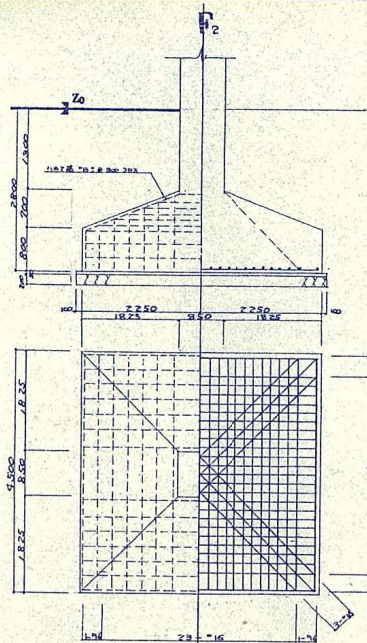
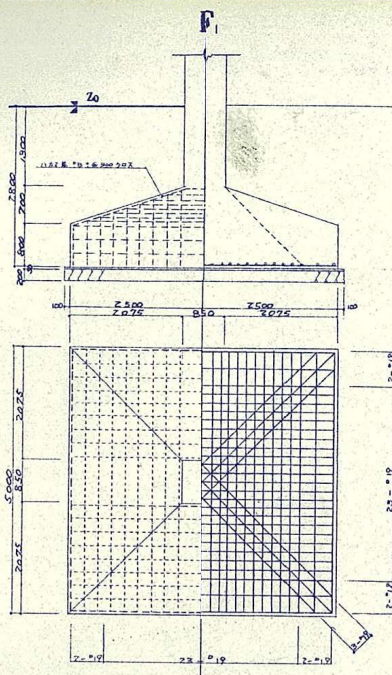
X8 通軸組図 1:200



X9 通軸組図 1:200

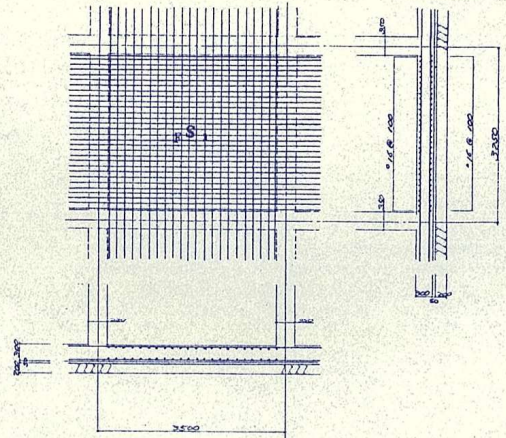
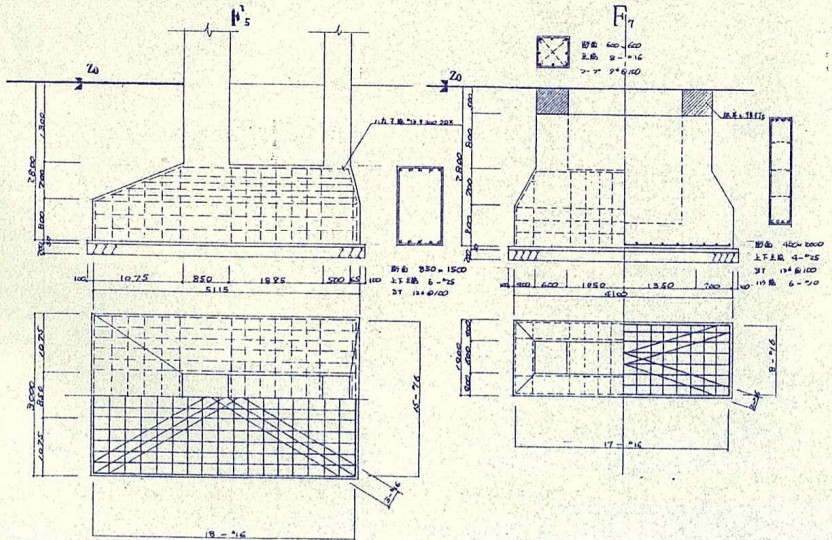
階高 1階 2階 3階 4階 5階 6階 7階 8階 9階 10階
 柱径 1φ150 1φ180 1φ200 1φ220 1φ250 1φ280 1φ300 1φ320 1φ350 1φ380 1φ400 1φ450 1φ500 1φ550 1φ600 1φ650 1φ700 1φ750 1φ800 1φ850 1φ900 1φ950 1φ1000

経路市市民会館大規模改修工事
 (既設参考図)
 軸組図(2)



基礎スラブリスト

符号	スラブ層	位置	短辺方向		長辺方向		備考
			端部	中央部	端部	中央部	
FS1	300	上層筋	φ16 @ 150	φ16 @ 150	φ16 @ 150	φ16 @ 150	
	300	下層筋	φ16 @ 150	φ16 @ 150	φ16 @ 150	φ16 @ 150	
FS2	300	上層筋	φ16 @ 150	φ16 @ 150	φ16 @ 150	φ16 @ 150	
	300	下層筋	φ16 @ 150	φ16 @ 150	φ16 @ 150	φ16 @ 150	



基礎スラブ配筋図 1:50

基礎詳細図 1:50

特記事項
 基礎基礎部下部、既設物撤去後、
 既設コンクリートと新設コンクリート
 の間に、充填物を施工。