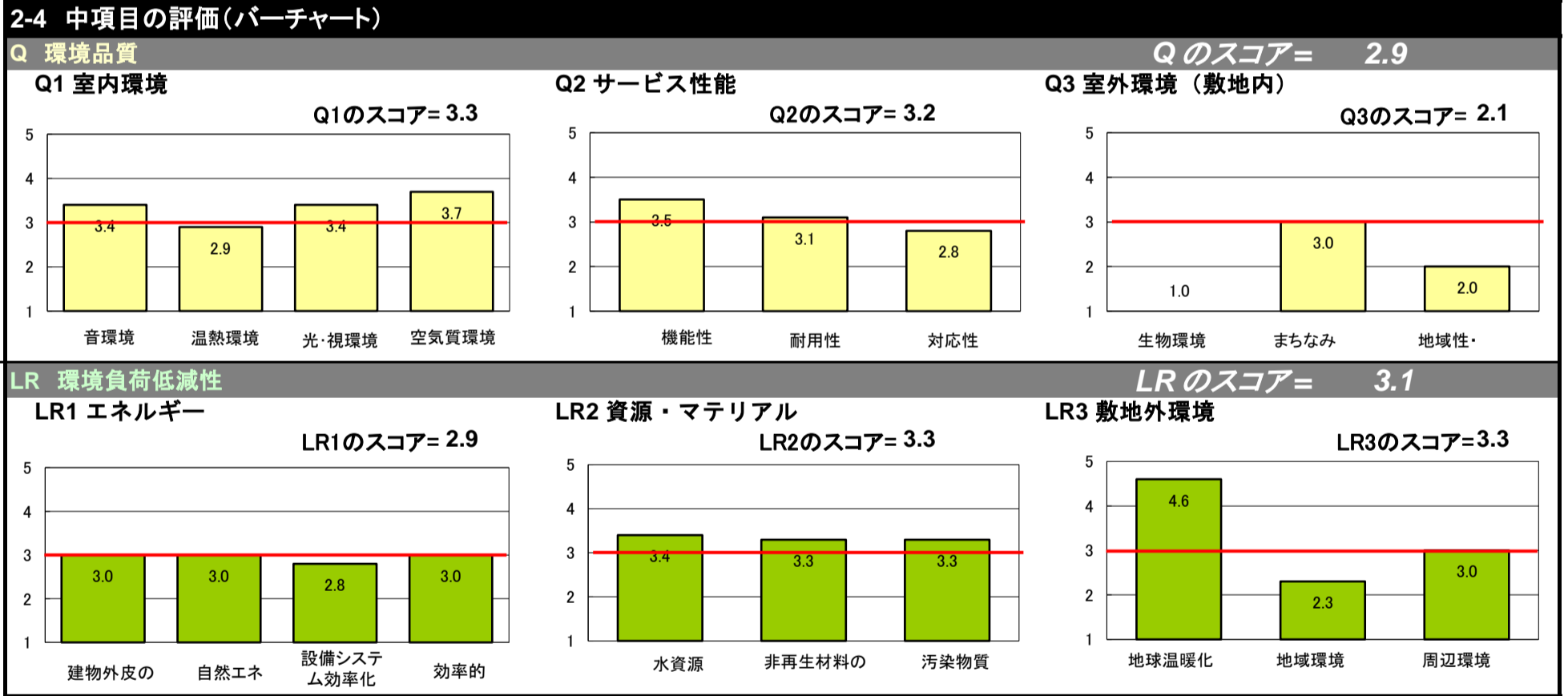
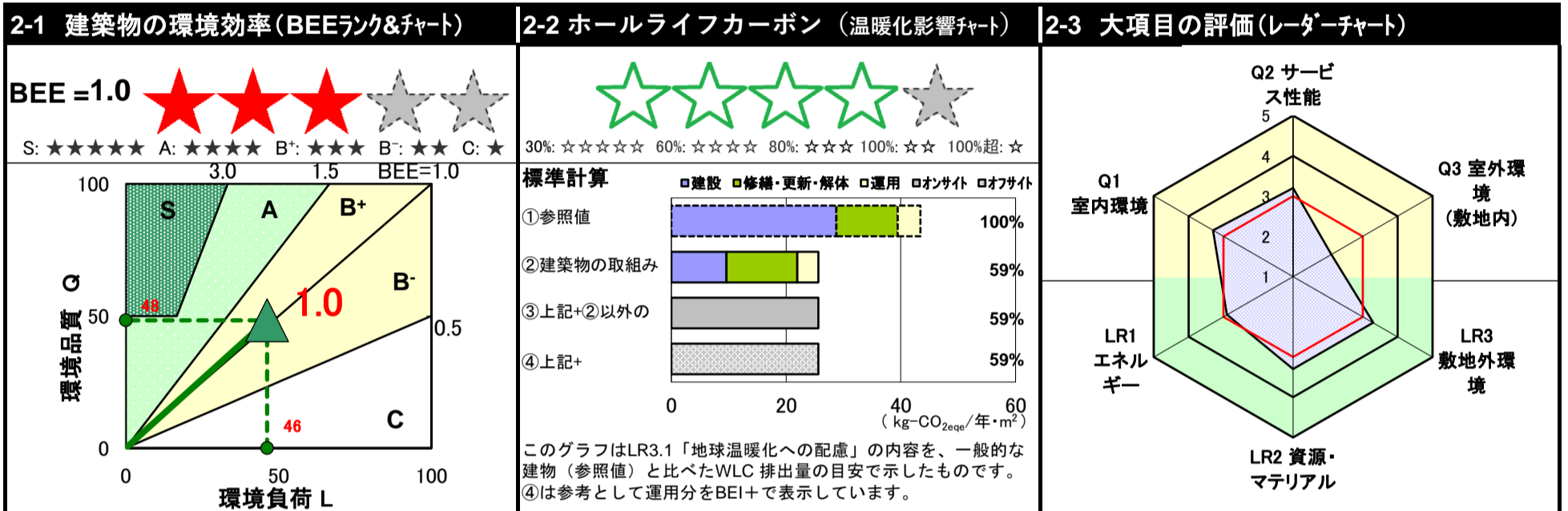
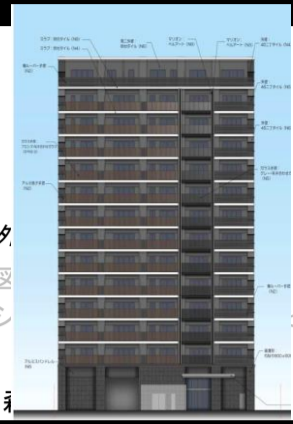


# CASBEE®-建築(新築)

# 評価結果

■使用評価マニュアル: CASBEE-建築(新築)2024年版 ■使用評価ソフト: CASBEE-BD\_NC\_2024\_v1.2

| 1-1 建物概要 |                        | 1-2 外観 |                        |
|----------|------------------------|--------|------------------------|
| 建物名称     | (仮称)プレサンスロジエ姫路市魚町      | 階数     | 地上14F                  |
| 建設地      | 兵庫県姫路市魚町 130, 131, 西二階 | 構造     | RC造                    |
| 用途地域     | 商業地域、準防火地域             | 平均居住人員 | 152 人                  |
| 地域区分     | 6地域                    | 年間使用時間 | 8,760 時間/年(想定値)        |
| 建物用途     | 集合住宅                   | 評価の段階  | 基本設計段階評価               |
| 竣工年      | 2027年4月 予定             | 評価の実施日 | 2025年8月25日             |
| 敷地面積     | 1,094 m <sup>2</sup>   | 作成者    | 株式会社 日企設計 一級建築士事務所 取締役 |
| 建築面積     | 537 m <sup>2</sup>     | 確認日    | 2025年9月1日              |
| 延床面積     | 5,440 m <sup>2</sup>   | 確認者    | 株式会社 日企設計 一級建築士事務所 取締役 |



| 3 設計上の配慮事項          |   |                                      |
|---------------------|---|--------------------------------------|
| <b>総合</b>           | 自然換気が可能な開口部を各住戸に設置し、室内の安全性の面からF☆☆☆☆の内装材を採用。また、住宅性能表示基準で劣化対策等級3を取得し、耐用年数の長い建物とした | その他<br>特になし                          |
| <b>Q1 室内環境</b>      | F☆☆☆☆の建材を採用している   | <b>Q3 室外環境 (敷地内)</b><br>敷地内に緑化を行っている |
| <b>LR1 エネルギー</b>    | LED照明の設置  | <b>LR3 敷地外環境</b><br>広告物照明を行っていない     |
| <b>Q2 サービス性能</b>    | 情報社会に対応し光配線以上を導入。   |                                      |
| <b>LR2 資源・マテリアル</b> | 安全面からノンフロン断熱材の採用  |                                      |

■ CASBEE: Comprehensive Assessment System for Built Environment Efficiency (建築環境総合性能評価システム)  
 ■ Q: Quality (建築物の環境品質), L: Load (建築物の環境負荷), LR: Load Reduction (建築物の環境負荷低減性), BEE: Built Environment Efficiency (建築物の環境効率)  
 ■ 「ホールライフカーボン (WLC)」とは、建築物の部材生産・建設から運用、改修、解体廃棄に至る一生涯の間の温室効果ガス排出量のこと。ここでは、建築物の寿命年数で除いた年間温室効果ガス排出量で表示。  
 ■ 評価対象のWLC排出量は、Q2、LR1、LR2中の建築物の寿命、省エネルギー、省資源などの項目の評価結果から自動的に算出される