

第2章 緑の現状と課題

第1節 姫路市の概況

(1) 位置及び面積

本市は、兵庫県の南西部、瀬戸内海に面した播磨平野の中央に位置し、市域は東西約36km、南北約56kmで、総面積が約534k㎡となっています。

神戸市まで約50km、岡山市までは約70km、大阪市や鳥取市までは80～90kmの直線距離にあり、京阪神、中国、山陰を結ぶ交通の要衝となっています。

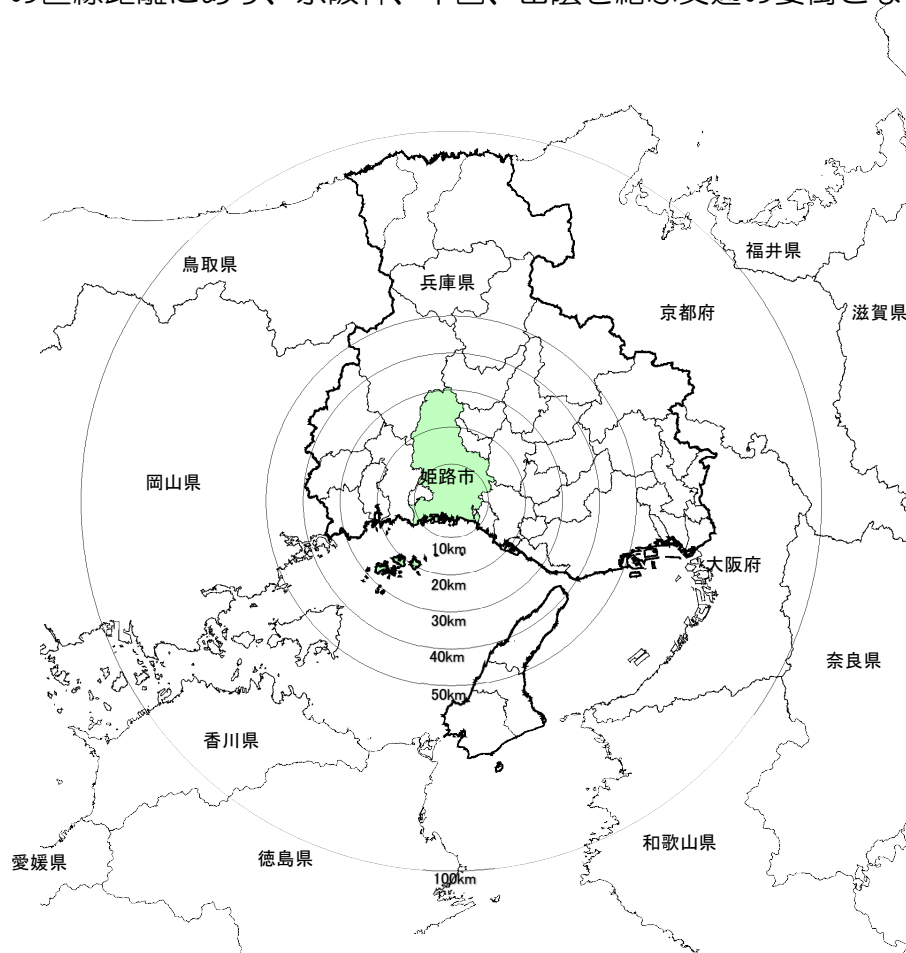


図 姫路市の位置

(2) 都市計画の状況

本市は、市域の約58%が都市計画区域に指定されており、そのうち約36%が市街化区域となっています。

表 都市計画の状況（平成28年3月末現在）

| 種 類 | | 面積 (ha) |
|--------------------------|----------------------|---------|
| 都市計画区域 (旧姫路市・旧香寺町) | 市街化区域 [※] | 11,055 |
| | 市街化調整区域 [※] | 19,698 |
| | 小計 | 30,753 |
| 都市計画区域外 (旧安富町・旧夢前町・旧家島町) | | 22,681 |
| 合計 | | 53,434 |

(3) 人口

本市の人口は平成 22(2010)年をピークに減少傾向に転じ、令和 27(2045)年には約 46 万人にまで減少することが予測されています。

高齢化率は、平成 27 (2015) 年の 25.2%から、令和 27 (2045) 年には 33.9%にまで上昇することが見込まれています。

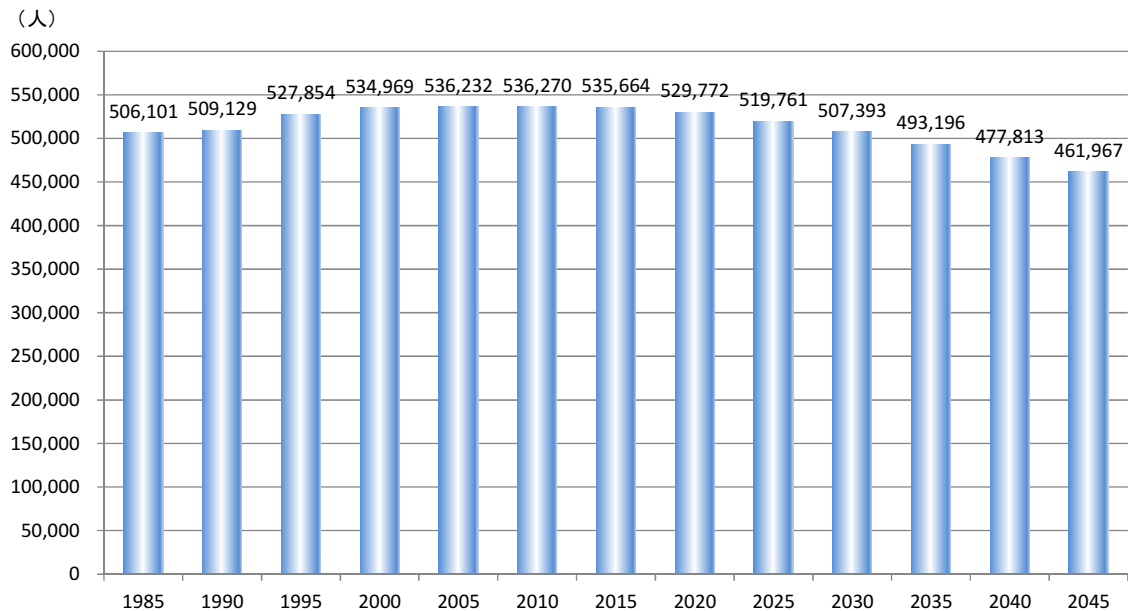


図 総人口の推移と見通し

出典：2015 年までは国勢調査（総務省）、
2020 年以降は国立社会保障・人口問題研究所

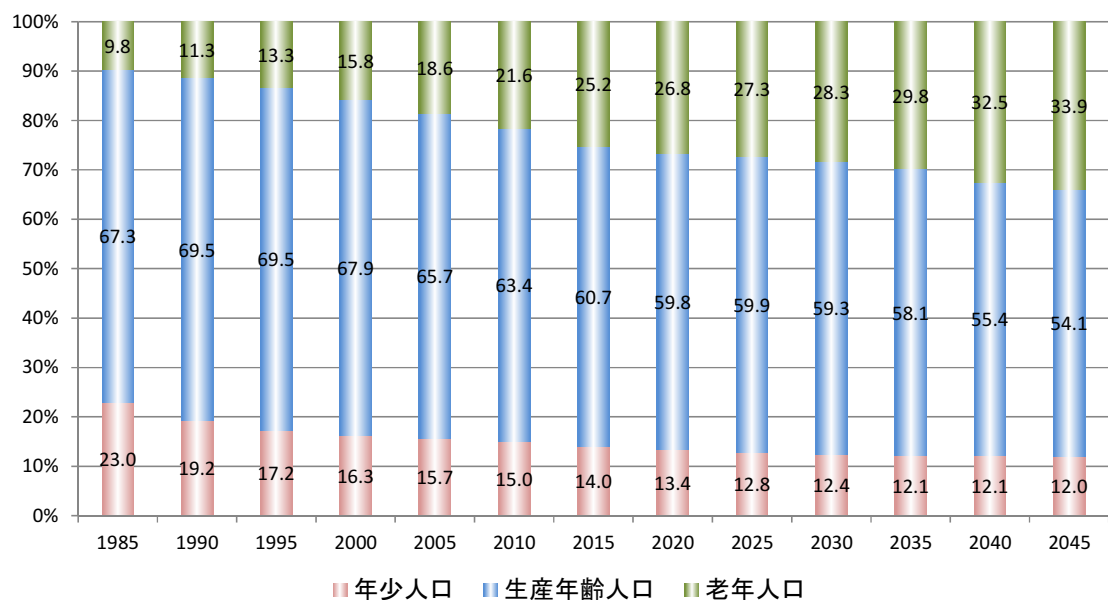


図 年齢階層別人口構成比の推移と見通し

出典：2015 年までは国勢調査（総務省）、
2020 年以降は国立社会保障・人口問題研究所

(4) 農林業

本市の林野の大半は民有林となっており、その中でも個人所有林が多くを割合を占めています。

表 林野面積（平成30年4月1日現在） (ha)

| 国有林 | 民 有 林 | | | | | | |
|-------|-------|-----|------------|------------|-----------|--------|-------|
| | 公 有 林 | | | 私 有 林 | | | |
| | 県有林 | 市有林 | その他 公有林 | 公団公社 有林 | その他 森林 | 個人有林 | 慣行有林 |
| 1,700 | 148 | 584 | 563 | 1,570 | 8,558 | 13,020 | 4,430 |

出典：姫路市統計要覧

農家数の推移をみると、農家数全体としては減少傾向にあり、販売農家（専業、第1種・第2種兼業農家）の数は、平成7（1995）年から平成27（2015）年にかけて約半数に減少しています。

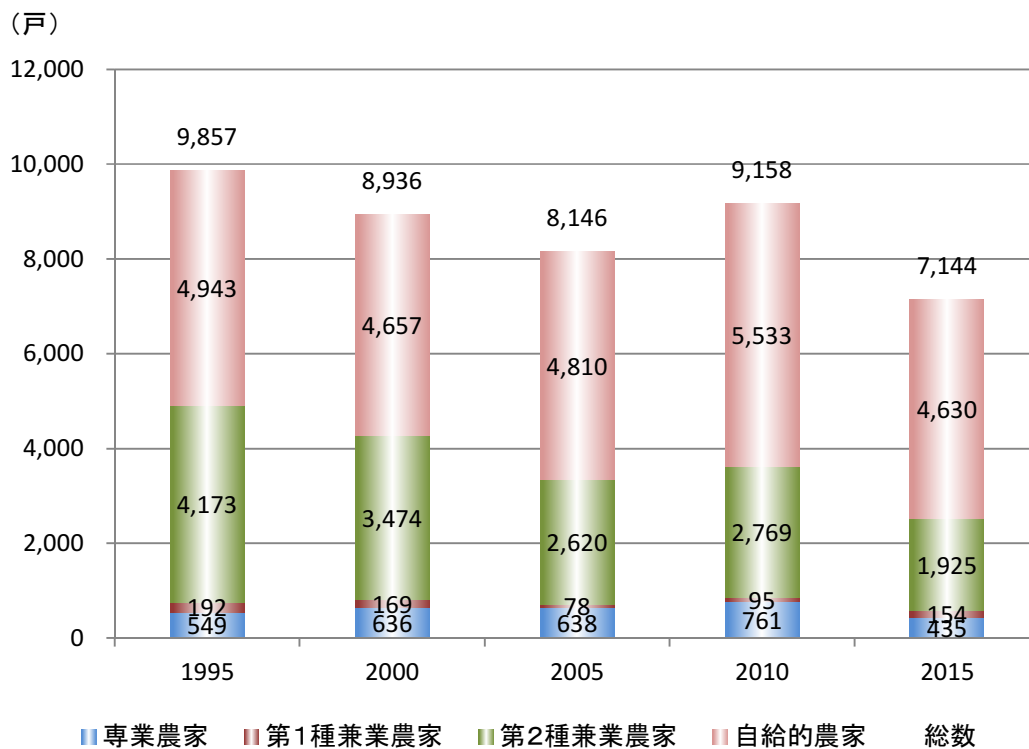
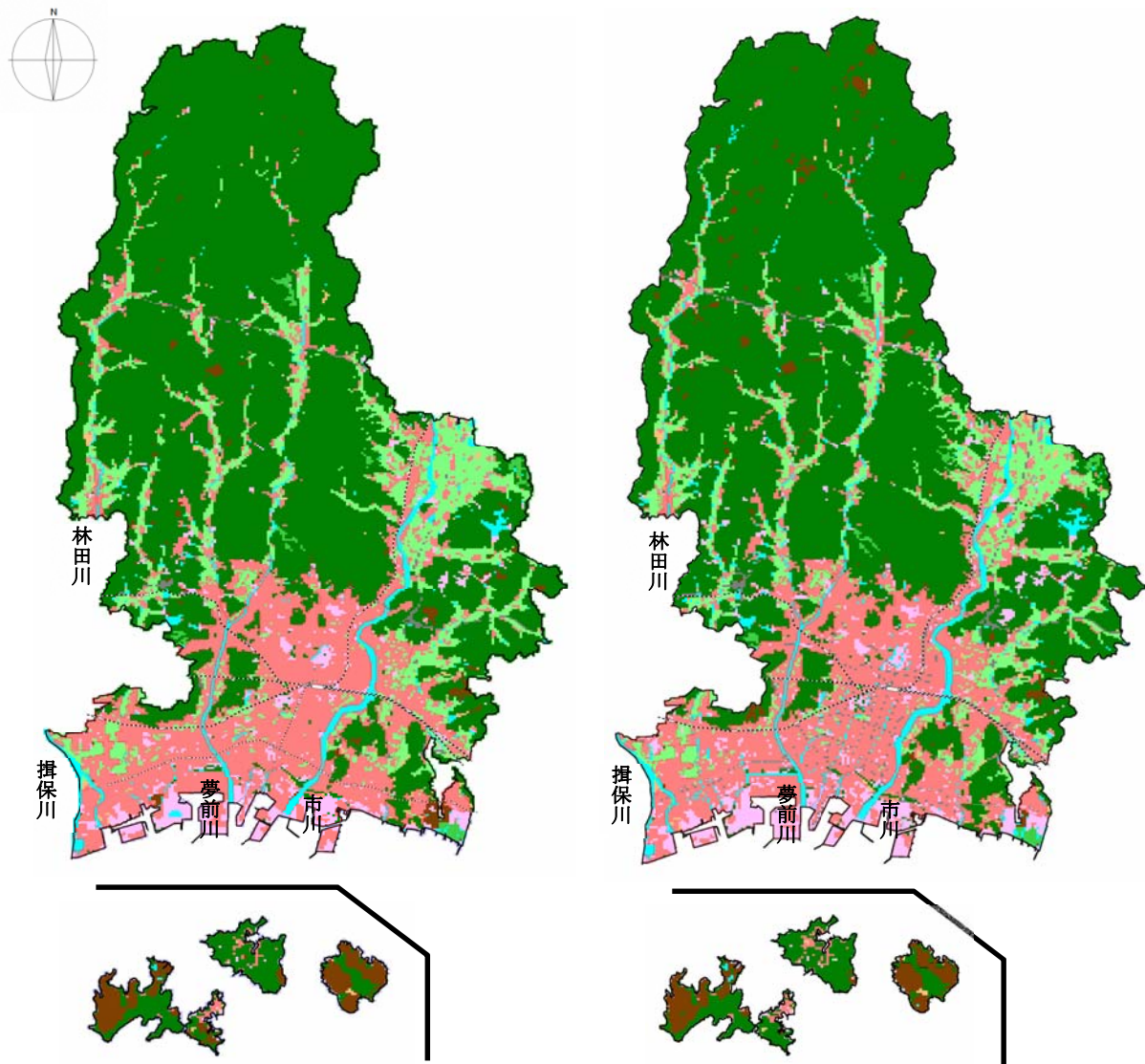


図 農家数の推移

出典：姫路市統計要覧

(5) 土地利用

本市の土地利用の現況は下図のとおりで、市の中部から北部一帯は、大半を森林が占めており、市川や夢前川沿いに農地が広がっています。



土地利用現況（平成 21 年度）

土地利用現況（平成 28 年度）

| 凡 例 | |
|---------|-------|
| 田 | その他空地 |
| その他の農地 | 河川、湖沼 |
| 森林 | 海浜 |
| 荒地 | その他 |
| 市街地 | 市街化区域 |
| 道路、鉄道用地 | |

図 土地利用現況

出典：国土数値情報（平成 21 年度、平成 28 年度）