

令和元年度版

(2019年)

市場概要

姫路市中央卸売市場

姫路市青果地方卸売市場

目 次

1	卸売市場の位置図及び施設配置図	1
2	卸売市場の沿革	4
3	卸売市場の機構等	6
4	卸売市場の流通経路	7
5	卸売市場の業者数	8
6	卸売市場の関係業者	9
7	卸売市場の使用料	10
8	平成31年度 卸売市場事業特別会計歳入歳出予算	11
9	年次別取扱数量及び金額（卸売業者）	12
10	平成30年 各部別取扱高（卸売業者）	14
11	青果部卸売業者 月別取扱数量及び金額	16
12	青果部（野菜）取扱高	17
13	青果部（果実）取扱高	18
14	水産物部卸売業者 月別取扱数量及び金額	19
15	水産物部（生鮮）取扱高	20
16	水産物部（冷凍）取扱高	21
17	水産物部（加工）取扱高	22
18	1日の地域別搬出量グラフ	23
19	入出場車両調査集計表	24

1 卸売市場の位置図及び施設配置図



所在地

姫路市延末295番地

市場への交通

- ・ JR「姫路駅」より
バス 約 5分
駅北①番乗り場より、神姫バス「姫路港行」に乗車
「姫路市中央卸売市場前」下車すぐ
車 約 5分
徒歩 約20分
- ・ 山陽電鉄「姫路駅」より
電車 約 2分
「手柄駅」下車すぐ
- ・ 姫路バイパス「姫路南IC」より
車 約 7分

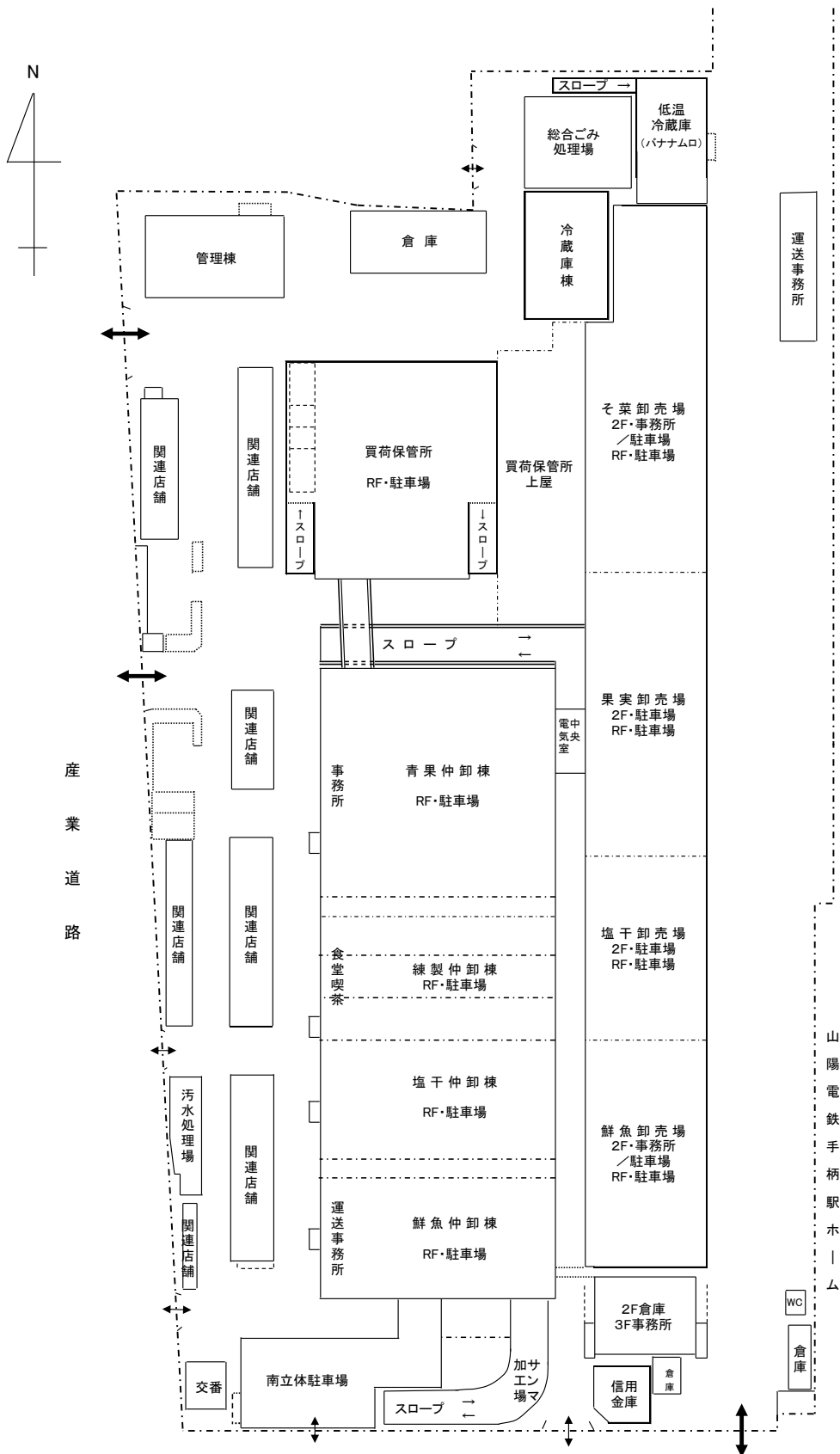
敷地及び面積

敷地面積	58,296 m ²	姫路市中央卸売市場	27,673 m ²
		姫路市青果地方卸売市場	30,623 m ²
建築面積	32,409 m ²		
建築延面積	76,334 m ² (注) 平面駐車場は除く		

市場の主要施設

施設の種類別		面積
卸売場		9,510 m ²
	水産物	4,832 m ²
	青果	4,678 m ²
仲卸売場		8,074 m ²
	水産物	4,529 m ²
	青果	3,545 m ²
買荷保管所		5,668 m ²
駐車場		35,324 m ²
	(立体)	26,271 m ²
	(平面)	9,053 m ²
倉庫		6,312 m ²
関連商品売場		3,838 m ²
冷蔵庫	青果	3,310 m ²
業者事務所		7,152 m ²
管理施設		2,341 m ²
加工施設		889 m ²
その他		2,969 m ²

卸売市場施設配置図



2 卸売市場の沿革

戦後、自由経済の進展につれて、姫路市は播州路を中心とし、北は但馬から岡山県東部を商圏とする経済の一大中心地として発展するとともに、沿海部の重工業化が進むにつれ人口も増加の一途をたどることとなった。

一方、自然発生的に生まれた久保町一帯の市場街においては、消費人口150万人と推定される台所は賄いきれないので、大都市並みに中央卸売市場法に基づく近代的な生鮮食料品市場が必要となった。

以来、姫路市においては、中央卸売市場の開設計画に取り組み、昭和23年以降中央卸売市場建設にかかる起債の申請を行い、昭和27年度に起債と建設の認可を得ることができ、開設地を手柄地区と定め、昭和29年6月に着工の運びとなり、昭和31年・32年の両年にわたり工事は継続され、昭和32年3月竣工。同年10月20日に、全国で15番目の中央卸売市場として業務を開始するに至った。

開設当初における入場業者は、卸売業者として青果2社、塩干3社、乾物14社、鳥卵3社、漬物13社。仲卸業者として、青果81、塩干59、附属営業・売買参加者106で開業した。

一方、鮮魚部においては、昭和35年に卸売業者2社、仲卸業者34の入場をみた。

以後、生鮮食料品の安定供給を目的として、「モータリゼーションの進展」「輸送車両の大型化」「低温流通の発展」といった時代のニーズに合わせて、市場施設の整備を行い、生鮮食料品を安定的に供給する拠点として、重要な役割を担ってきた。

しかしながら、近年は少子高齢化の進展や消費者のライフスタイルの変化、市場外流通の増加、大規模市場への出荷の集中等により、市場の取扱数量・金額については減少傾向にあった。この結果、青果部は平成27年4月1日より地方卸売市場へ転換し、本市場は水産物を取り扱う「姫路市中央卸売市場」と青果物を取り扱う「姫路市青果地方卸売市場」が併存する市場となった。

また、このような厳しい環境をうけ、平成24年度より本市場の今後のあり方について官民一体で検討を行い、平成27年7月に本市場の目指すべき方向性や必要な施策等を取りまとめた「姫路市中央卸売市場経営戦略」、経営戦略の実現に向けた施設整備のあり方について取りまとめた「姫路市中央卸売市場整備基本計画」を策定した。

さらに、本市場運営協議会より、本市場の施設整備について「白浜地区への移転」とする提言書が提出されたことを受け、本市において協議を行った結果、平成27年8月に同地区への移転再整備の方針決定がなされた。

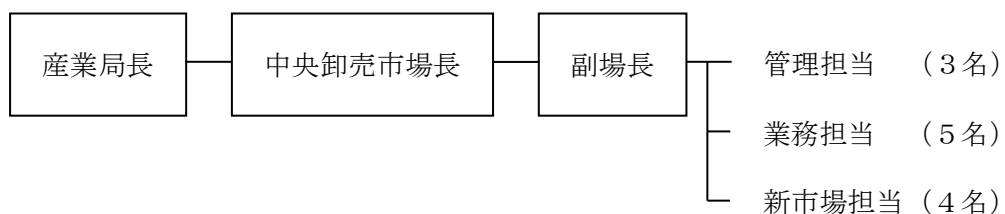
現在、本市場経営戦略に掲げる基本理念「播磨地域の食文化の拠点」としてふさわしい機能を発揮するため、白浜地区への移転再整備事業を進めるとともに、市場活性化にも取り組んでいるところである。

略年表

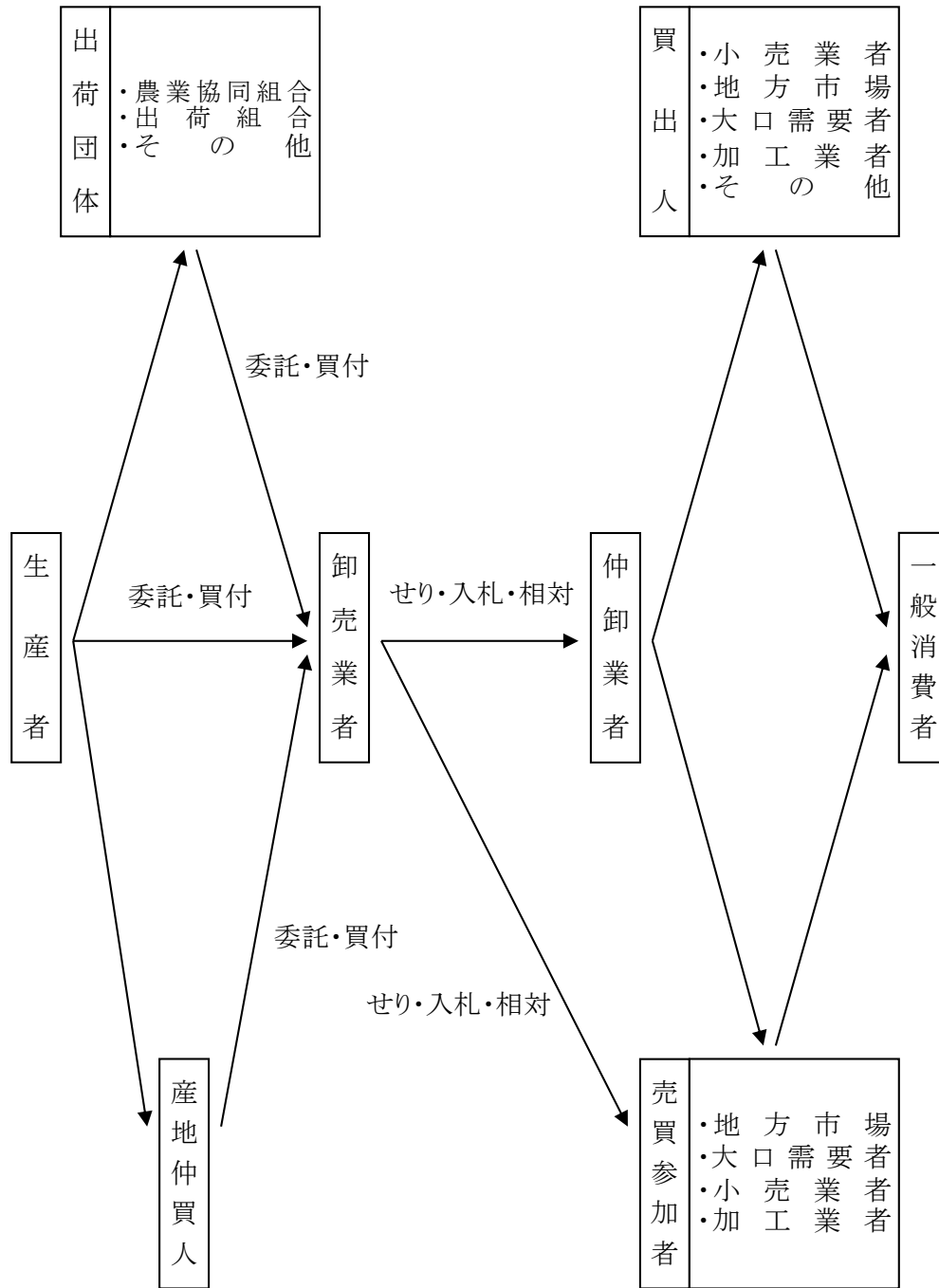
年 月	事 項	年 月	事 項
昭和29年 6月	中央卸売市場起工式	平成12年 3月	衛生施設改良、市場内物流効率化対策
昭和32年 3月	中央卸売市場完成式	平成13年 1月	青果冷蔵庫棟改良完成
10月	業務開始	3月	仲卸館エレベータ改良 8号機
昭和33年11月	中央卸売市場運営協議会設立	4月	第7次中央卸売市場整備計画
昭和35年 9月	鮮魚部開場	平成14年 3月	水産卸売場棟改良
昭和37年 1月	乾物、鳥卵部卸売場新築	3月	仲卸館エレベータ改良 9号機
6月	漬物部卸売場新築	平成15年 3月	青果卸売場棟改良
昭和38年 4月	つくだ煮部新設	3月	仲卸館エレベータ改良 4号機
6月	つくだ煮部卸売館完成	平成16年 3月	排水処理施設改良
12月	青果部バナナ発酵室増築	平成17年 3月	塩干仲卸棟冷蔵庫冷却水配管改良
昭和39年 5月	青果部・鮮魚部卸売場増築	4月	第8次中央卸売市場整備計画
昭和40年11月	そ菜売場完成	平成18年 3月	発泡スチロール溶融炉改良
昭和42年 1月	買荷積込所完成	3月	仲卸館エレベータ改良 5号機
10月	市場開設 10周年記念式典	12月	四町合併記念市場まつり
昭和44年 4月	定温冷蔵庫完成	平成19年 3月	卸売場棟駐車場消火設備改良
昭和45年 6月	鮮魚仲買館新築移転	10月	舗装改良、通路照明設備改良
昭和46年 2月	事業所集団電話切替実施	11月	市場開設 50周年記念式典
4月	塩干魚部仲卸館完成	12月	市場開設 50周年記念市場まつり
12月	青果仲卸館完成	平成20年 3月	関連店舗棟トイレ改良
昭和47年 2月	業務条例施行	12月	市場まつり
昭和49年 5月	練製仲卸館完成	平成21年 3月	関連店舗棟トイレ改良
昭和50年 6月	南立体駐車場完成	11月	関連店舗棟トイレ改良
8月	屋上駐車場完成	12月	市場まつり
昭和51年 4月	第2次中央卸売市場市場整備計画	平成22年 1月	井戸水殺菌装置設置
昭和52年10月	市場開設 20周年記念式典	7月	市場市民感謝デー
昭和54年12月	国鉄市場引込線廃止	11月	サンマ加工場横トイレ改良
昭和55年 2月	発泡スチロール溶融炉設置	12月	市場まつり
10月	青果卸売棟完成	平成23年 1月	関連店舗棟自動火災報知設備設置
昭和56年 3月	鮮魚卸売棟完成	3月	金融機関建物解体撤去
4月	第3次中央卸売市場市場整備計画	3、9月	市場市民感謝デー
昭和57年12月	運送事務所完成	4月	第9次中央卸売市場整備計画
昭和58年 3月	買荷保管所増築、鮮魚現場事務所完成	8月	金融機関建物跡駐車場整備
昭和59年 3月	基盤整備工事完成	12月	市場まつり
11月	管理棟、青果現場事務所完成	平成24年 4月	市場市民感謝デー
昭和60年 9月	総合ゴミ処理場完成	9月	市場市民感謝デー
昭和61年 3月	自動検針装置導入	12月	市場まつり
4月	第4次中央卸売市場整備計画	平成25年 3月	青果仲卸棟パイプシャッター設置
昭和62年 7月	市場開設 30周年記念式典	3、9月	市場市民感謝デー
昭和63年 6月	そ菜卸売場棟完成	8月	塩干仲卸棟冷却塔改修
平成 2年 3月	仲卸館他防水工事完成	12月	市場まつり
平成 3年 4月	第5次中央卸売市場整備計画	平成26年 3月	市場市民感謝デー
平成 4年 3月	拡張用地整備、焼却炉改良	9月	市場市民感謝デー
平成 5年 3月	可動式保冷库設置 (青果)	11月	鮮魚仲卸棟トイレ改修
3月	仲卸館エレベータ改良 2, 3, 6, 7号	12月	市場まつり
3月	発泡スチロール溶融炉改良	平成27年 1月	井水受水槽改修工事
平成 6年 3月	冷蔵庫施設エレベータ改良	4月	青果部が地方卸売市場へ転換
3月	構内舗装工事	7月	経営戦略、整備基本計画の策定
平成 7年 3月	仲卸売場塔屋改築	8月	白浜地区への移転に関する方針決定
平成 8年 3月	井戸増設工事	9月	市場市民感謝デー
4月	第6次中央卸売市場整備計画	11月	市場まつり
平成 9年 3月	可動式保冷库設置	平成28年 4月	第10次中央卸売市場整備計画
3月	仲卸館エレベータ改良 1号機	9月	市場市民感謝デー
10月	市場開設 40周年記念式典	11月	市場まつり
平成10年 3月	関連事業者事務所等整備	平成29年 9月	市場市民感謝デー
11月	関連事業者事務所等整備	12月	市場まつり
平成11年 5月	バナナ加工施設改良	平成30年 9月	市場市民感謝デー
6月	水産仲卸組合事務所改良	12月	市場まつり

3 卸売市場の機構等

- (1) 名 称 姫路市中央卸売市場
姫路市青果地方卸売市場
- (2) 開 設 者 姫路市
- (3) 開 設 日
姫路市中央卸売市場
昭和32年 2月14日（開設認可） 昭和32年10月20日（業務開始）
姫路市青果地方卸売市場
平成27年 2月16日（開設許可） 平成27年 4月 1日（業務開始）
- (4) 位置及び面積 姫路市延末295番地 58,296 m²
- (5) 取 扱 品 目
姫路市中央卸売市場
水産物部 生鮮水産物及びその加工品（規則で定めるものを除く。）
並びに規則で定めるその他の加工食料品
姫路市青果地方卸売市場
青 果 部 野菜、果実及びこれらの加工品（規則で定めるものを除く。）
並びに規則で定めるその他の加工食料品
- (6) 開 場 の 時 間 午前0時から午後12時まで
- (7) せり開始時間
水産物部 鮮魚 午前4時50分
塩干 午前4時40分
青 果 部 朝ぜり 野菜 午前5時00分 果実 午前5時40分
昼ぜり 果実 午前9時10分 野菜 午前9時30分
- (8) 管 理 機 構



4 卸売市場の流通経路



5 卸売市場の業者数

(平成31年4月1日現在)

区 分		卸売業者	仲卸業者	売買参加者
青果部	野菜	1	19	1
	果実		9	
水産物部	鮮魚	2	16	7
	塩干魚		18	7
	練製		2	—
小 計		3	64	15
関連事業者	加工食料品販売業者	7		
	第 1 種	1		
	第 2 種	34		
小 計		42		
合 計		124		

6 卸売市場の関係業者

卸売業者一覧表

(令和元年6月1日現在)

部	卸売業者名	代 表 者	資本金 (千円)
青 果 部	姫路大同青果株式会社	木 谷 憲 一	54,000
水 産 物 部	姫路魚類株式会社	小 河 智	150,000
	丸魚水産株式会社	鎌 谷 一 磨	100,000

仲卸業者組合一覧表

(令和元年6月1日現在)

部	組 合 名	理事長 (組合長)	組合員数	備 考
青 果 部	姫路市場 青果卸売協同組合	井 上 智 裕	28	野菜・果実
水 産 物 部	姫路市水産物卸協同組合	堀 江 徹 成	15	鮮魚
	姫路海産物卸協同組合	栗 原 修	18	塩干魚
	姫路練製品組合	大 森 幹 生	2	練製品

関連事業者組合一覧表

(令和元年6月1日現在)

部	組 合 名	理事長 (組合長)	組合員数	備 考
加工食料品販売	姫路市中央卸売市場 加工食品連合会	三 木 仁 蔵	7	加工食品
第一種及び 第二種関係	姫路市中央卸売市場 輸送組合	川 島 良 公	3	運送

売買参加者組合一覧表

(令和元年6月1日現在)

部	組 合 名	理事長 (組合長)	組合員数	備 考
青 果 部	青果部売参組合	—	1	野菜・果実
水 産 物 部	姫路市中央卸売市場 鮮魚部売買参加者組合	玉 木 正 明	5	鮮魚
	姫路市中央卸売市場 塩干部売買参加者組合	村 田 和 孝	4	塩干魚

7 卸売市場の使用料

(月 額)

種 別	区 分		単 位	金 額
卸売業者 市場使用料	青果部	野菜、果実及びこれらの加工品	卸売金額の	1,000分の2.5
		調理冷凍食品		1,000分の1.5
	水産物部	生鮮水産物(冷凍魚を含む)		1,000分の2.5
		加工水産物		1,000分の2.5
		練製品、ハム・ソーセージ、く ん製品及び調理冷凍食品		1,000分の1.5
仲卸業者 市場使用料	青果部	野菜、果実及びこれらの加工品	販売金額の	1,000分の2.5
		調理冷凍食品		1,000分の1.5
	水産物部	生鮮水産物(冷凍魚を含む)		1,000分の2.5
		加工水産物		1,000分の2.5
		練製品、ハム・ソーセージ、く ん製及び調理冷凍食品		1,000分の1.5
卸売業者 売場使用料		1 平方メー トルにつき	226 円	
仲卸業者 売場使用料		1 平方メー トルにつき	2,209 円	
関連事業者 店舗使用料	加工食料品売場		1 平方メー トルにつき	1,915 円
	関連商品売場			1,915 円
	食堂喫茶店舗			2,209 円
	金融機関建物			1,915 円
	運送運搬建物			1,768 円
事務所使用料	卸売業者事務所		1 平方メー トルにつき	962 円 ただし、旧事務所につ いては 804 円
	加工食料品販売業者事務所			1,177 円
	その他事務所			1,325 円
倉庫使用料	卸売業者倉庫		1 平方メー トルにつき	589 円
	仲卸館 2階倉庫			770 円
	加工食料品販売業者倉庫			1,064 円
	コンテナ倉庫			488 円
	その他倉庫			1,246 円
冷蔵庫使用料		1 平方メー トルにつき	833 円	
定温冷蔵庫 使用料	醗酵室		1 平方メー トルにつき	589 円
	可動式保冷庫			492 円
加工施設使用料		1 平方メー トルにつき	486 円	
買荷保管所又は 積込所使用料		1 平方メー トルにつき	339 円	
駐車場使用料		1 平方メー トルにつき	339 円	
その他施設 使用料	自転車置場		1 平方メー トルにつき	339 円
	空地			339 円
市場施設を利用する特殊なもの（面積により難しいもの等）についてはその都度市長が定める。				

8 平成31年度 卸売市場事業特別会計歳入歳出予算

歳入

(単位：千円)

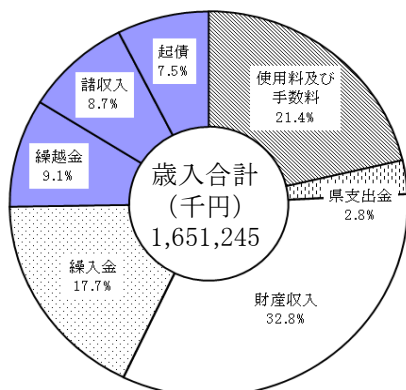
款	本年度予算額	前年度予算額	比較
使用料及び手数料	353,093	358,348	△5,255
国庫支出金	0	10,000	△10,000
県支出金	46,600	56,600	△10,000
財産収入	542,257	392,970	149,287
繰入金	292,405	283,559	8,846
繰越金	150,570	120,794	29,776
諸収入	142,920	144,637	△1,717
市債	123,400	1,037,400	△914,000
歳入合計	1,651,245	2,404,308	△753,063

歳出

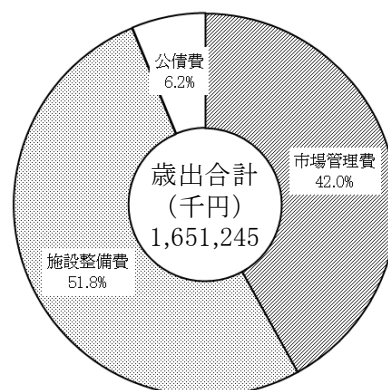
(単位：千円)

款	本年度予算額	前年度予算額	比較	本年度予算額の財源内訳			
				特定財源			一般財源
				県支出金	地方債	その他	
商工費	1,548,196	2,301,415	△753,219	0	123,400	1,145,513	232,683
市場管理費	693,069	699,384	△582	0	0	460,386	232,683
施設整備費	855,127	1,618,895	△752,637	46,600	123,400	685,127	0
公債費	103,049	102,893	156	0	0	51,524	51,525
歳出合計	1,651,245	2,404,308	△753,063	46,600	123,400	1,197,037	284,208

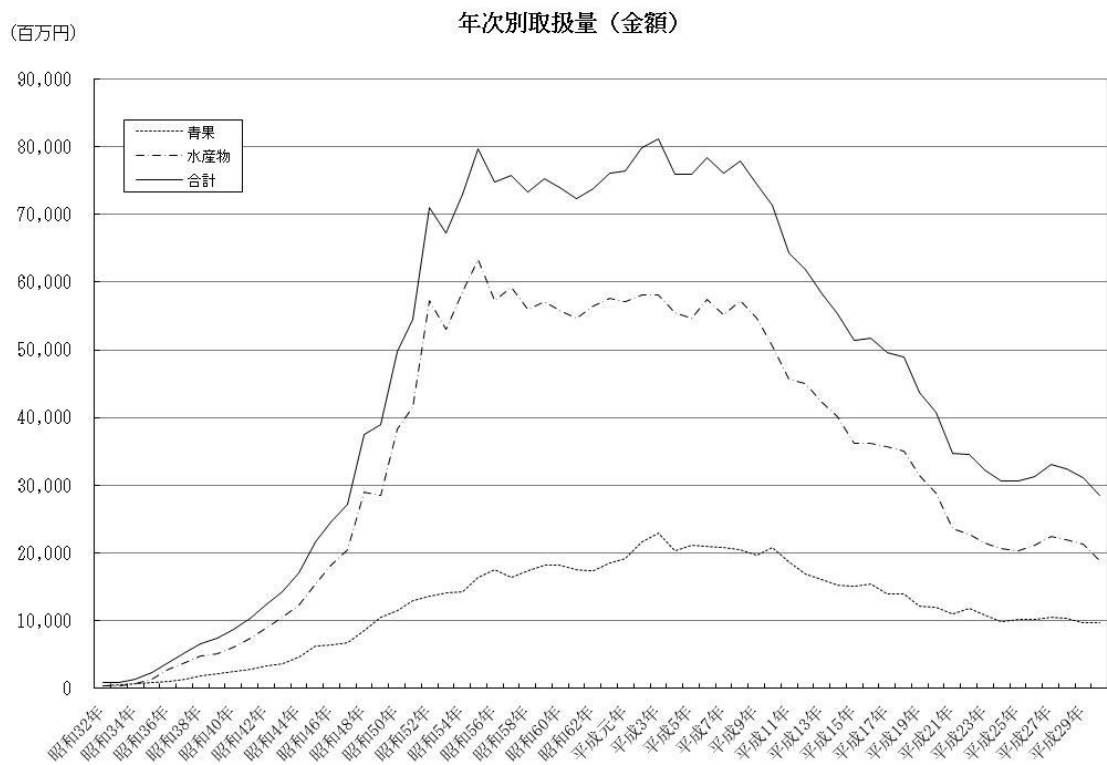
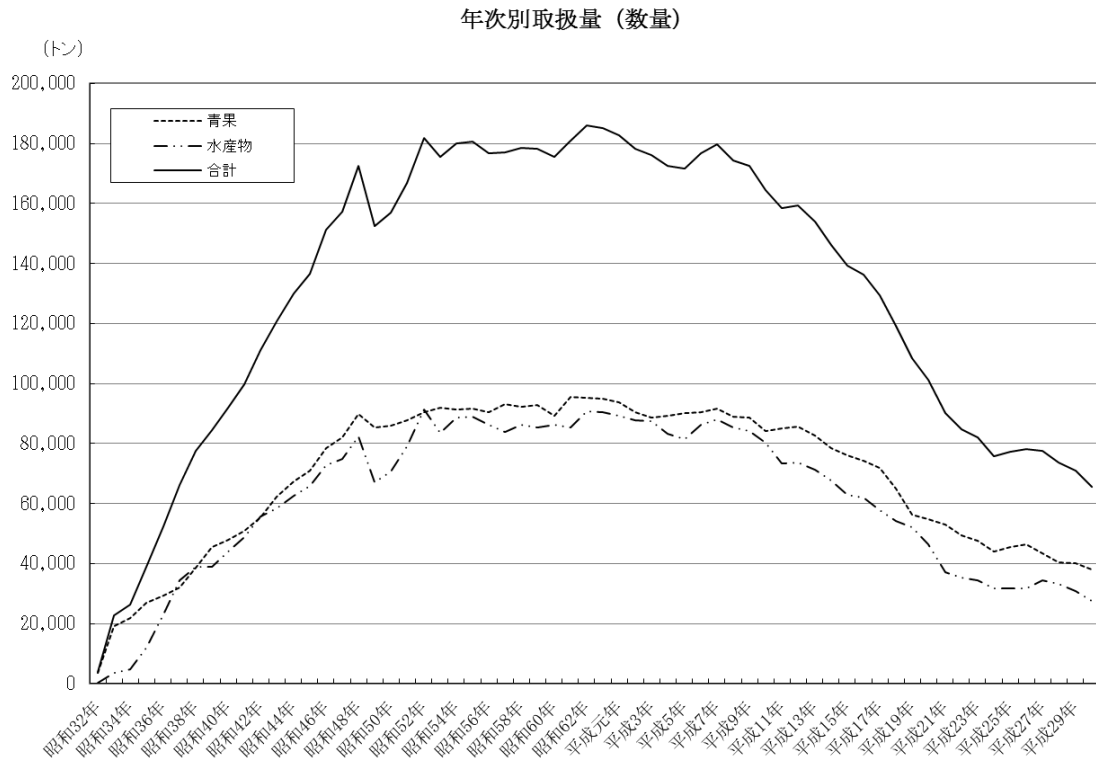
(歳入)



(歳出)



9 年次別取扱数量及び金額（卸売業者）



年	人口 (人)	青 果		水 産 物		合 計		対前年比	
		数量 (kg)	金額 (円)	数量 (kg)	金額 (円)	数量 (kg)	金額 (円)	数量	金額
昭和32年	314,703	3,489,302	405,595,197	289,338	405,772,883	3,778,640	811,368,080	—	—
昭和33年	319,295	19,029,633	529,560,501	3,727,750	408,652,280	22,757,383	938,212,781	602%	116%
昭和34年	323,450	21,726,797	665,804,246	4,653,444	761,592,313	26,380,241	1,427,396,559	116%	152%
昭和35年	331,902	26,997,172	848,821,352	11,989,692	1,464,378,949	38,986,864	2,313,200,301	148%	162%
昭和36年	336,073	29,381,357	1,081,892,897	23,000,617	2,773,331,321	52,381,974	3,855,224,218	134%	167%
昭和37年	344,718	31,935,487	1,442,719,847	34,351,163	3,791,458,296	66,286,650	5,234,178,143	127%	136%
昭和38年	353,607	38,615,000	1,820,021,888	38,982,317	4,863,218,834	77,597,317	6,683,240,722	117%	128%
昭和39年	362,667	45,576,274	2,218,011,993	38,975,284	5,152,438,966	84,551,558	7,370,450,959	109%	110%
昭和40年	371,226	47,935,354	2,536,686,898	44,136,838	6,159,867,224	92,072,192	8,696,554,122	109%	118%
昭和41年	369,622	50,857,507	2,888,090,268	48,857,646	7,410,915,519	99,715,153	10,299,005,787	108%	118%
昭和42年	374,922	55,424,618	3,422,816,957	55,579,982	8,919,134,308	111,004,600	12,341,951,265	111%	120%
昭和43年	388,595	62,225,631	3,731,048,062	58,389,253	10,500,606,671	120,614,884	14,231,654,733	109%	115%
昭和44年	394,959	67,499,178	4,595,086,426	62,459,491	12,405,102,566	129,958,669	17,000,188,992	108%	119%
昭和45年	405,512	70,866,444	6,240,071,587	65,804,552	15,366,034,541	136,670,996	21,606,106,128	105%	127%
昭和46年	410,153	78,426,476	6,377,230,384	72,887,148	18,203,041,038	151,313,624	24,580,271,422	111%	114%
昭和47年	415,612	82,192,420	6,817,765,241	74,933,500	20,475,134,705	157,125,920	27,292,899,946	104%	111%
昭和48年	422,676	90,011,554	8,602,195,695	82,390,708	28,984,912,450	172,402,262	37,587,108,145	110%	138%
昭和49年	428,162	85,447,642	10,571,436,455	67,162,440	28,445,767,101	152,610,082	39,017,203,556	89%	104%
昭和50年	432,850	86,081,769	11,499,215,643	70,762,227	38,322,209,381	156,843,996	49,821,425,024	103%	128%
昭和51年	437,520	87,789,676	12,909,881,066	79,195,267	41,651,937,508	166,984,943	54,561,818,574	106%	110%
昭和52年	440,520	90,499,515	13,631,197,670	91,330,349	57,340,046,181	181,829,864	70,971,243,851	109%	130%
昭和53年	443,227	91,948,762	14,163,637,611	83,713,900	53,023,158,058	175,662,662	67,186,795,669	97%	95%
昭和54年	444,811	91,398,784	14,326,166,735	88,685,456	58,628,004,479	180,084,240	72,954,171,214	103%	109%
昭和55年	445,836	91,551,537	16,354,041,537	88,999,926	63,258,828,334	180,551,463	79,612,869,871	100%	109%
昭和56年	446,703	90,475,228	17,548,301,442	86,281,717	57,278,279,302	176,756,945	74,826,580,744	98%	94%
昭和57年	448,599	93,253,101	16,483,975,002	83,726,199	59,240,778,308	176,979,300	75,724,753,310	100%	101%
昭和58年	450,271	92,262,934	17,395,187,073	86,155,038	55,901,907,281	178,417,972	73,297,094,354	101%	97%
昭和59年	451,538	92,737,250	18,163,119,924	85,449,888	57,177,718,599	178,187,138	75,340,838,523	100%	103%
昭和60年	452,523	89,329,829	18,170,744,794	86,248,853	55,846,673,682	175,578,682	74,017,418,476	99%	98%
昭和61年	453,236	95,646,238	17,563,953,341	85,362,836	54,698,517,470	181,009,074	72,262,470,811	103%	98%
昭和62年	453,999	95,177,300	17,325,548,090	90,731,339	56,478,229,056	185,908,639	73,803,777,146	103%	102%
昭和63年	453,933	94,908,143	18,612,672,251	90,334,348	57,544,134,532	185,242,491	76,156,806,783	100%	103%
平成元年	453,563	93,616,101	19,206,833,969	89,182,709	57,156,906,811	182,798,810	76,363,740,780	99%	100%
平成2年	454,209	90,569,566	21,642,768,206	87,705,385	58,156,248,602	178,274,951	79,799,016,808	98%	104%
平成3年	454,942	88,707,399	23,013,754,337	87,372,843	58,063,640,065	176,080,242	81,077,394,402	99%	102%
平成4年	458,387	89,265,916	20,409,623,824	83,308,541	55,567,852,711	172,574,457	75,977,476,535	98%	94%
平成5年	461,399	90,133,326	21,164,565,819	81,611,771	54,727,256,174	171,745,097	75,891,821,993	100%	100%
平成6年	463,871	90,539,233	20,973,398,063	86,160,214	57,477,394,676	176,699,447	78,450,792,739	103%	103%
平成7年	466,632	91,637,491	20,900,625,381	88,011,524	55,117,353,070	179,649,015	76,017,978,451	102%	97%
平成8年	471,822	88,872,591	20,526,663,160	85,347,232	57,329,704,713	174,219,823	77,856,367,873	97%	102%
平成9年	474,022	88,627,339	19,671,652,217	84,059,499	54,738,515,160	172,686,838	74,410,167,377	99%	96%
平成10年	475,597	84,210,167	20,776,032,258	80,345,820	50,570,092,147	164,555,987	71,346,124,405	95%	96%
平成11年	477,275	85,209,061	18,646,831,433	73,377,020	45,714,289,643	158,586,081	64,361,121,076	96%	90%
平成12年	479,186	85,714,775	16,852,886,839	73,601,278	45,049,103,200	159,316,053	61,901,990,039	100%	96%
平成13年	478,823	82,652,598	16,068,102,596	71,213,579	42,218,639,564	153,866,177	58,286,742,160	97%	94%
平成14年	479,628	78,484,475	15,222,149,783	67,635,098	40,149,205,963	146,119,573	55,371,355,746	95%	95%
平成15年	480,498	76,207,162	15,191,207,858	63,047,104	36,213,983,890	139,254,266	51,405,191,748	95%	93%
平成16年	480,894	74,402,249	15,453,406,931	62,026,297	36,265,965,426	136,428,546	51,719,372,357	98%	101%
平成17年	481,020	71,763,853	13,915,474,259	57,719,171	35,673,570,850	129,483,024	49,589,045,109	95%	96%
平成18年	482,680	64,916,354	13,902,006,333	54,252,904	34,998,659,830	119,169,258	48,900,666,163	92%	99%
平成19年	536,255	56,398,504	12,169,143,506	52,151,251	31,526,852,734	108,549,755	43,695,996,240	91%	89%
平成20年	536,170	54,783,840	11,939,402,895	46,332,284	28,769,129,726	101,116,124	40,708,532,621	93%	93%
平成21年	536,533	53,025,155	11,089,579,794	37,205,742	23,625,460,868	90,230,897	34,715,040,662	89%	85%
平成22年	536,382	49,461,084	11,771,227,442	35,241,488	22,848,145,597	84,702,572	34,619,373,039	94%	100%
平成23年	536,290	47,700,563	10,803,928,682	34,375,518	21,537,903,561	82,076,081	32,341,832,243	97%	93%
平成24年	536,248	44,050,168	9,952,586,028	31,667,886	20,676,210,637	75,718,054	30,628,796,665	92%	95%
平成25年	536,323	45,448,894	10,160,831,929	31,774,096	20,420,262,325	77,222,990	30,581,094,254	102%	100%
平成26年	535,573	46,394,379	10,195,498,835	31,722,962	21,153,470,637	78,117,341	31,348,969,472	101%	103%
平成27年	534,665	43,346,320	10,589,631,608	34,356,999	22,507,920,480	77,703,319	33,097,552,088	99%	106%
平成28年	535,614	40,334,752	10,390,210,290	33,324,427	21,983,776,554	73,659,179	32,373,986,844	95%	98%
平成29年	534,117	40,094,909	9,732,830,742	30,973,974	21,345,556,502	71,068,883	31,078,387,244	96%	96%
平成30年	532,605	38,042,800	9,708,088,271	27,453,618	18,843,614,746	65,496,418	28,551,703,017	92%	92%

○ 人口は、1月1日現在(推計人口)。兼業を含む。

10 平成30年 各部別取扱高（卸売業者）

	合 計	平均単価	1 月	2 月	3 月	4 月
青果部 計	38,042,800	255	3,082,048	3,149,008	3,466,872	3,480,271
	9,708,088,271		930,690,553	960,581,394	927,215,450	799,175,672
野 菜	30,446,286	214	2,507,920	2,594,778	2,873,393	2,952,782
	6,516,572,882		663,918,600	680,394,544	596,207,651	523,233,662
果 実	7,596,514	420	574,128	554,230	593,479	527,489
	3,191,515,389		266,771,953	280,186,850	331,007,799	275,942,010
水産物部 計	27,453,618	686	1,911,176	2,109,646	2,591,799	2,120,098
	18,843,614,746		1,355,445,013	1,381,637,344	1,818,517,744	1,380,446,278
生鮮水産物	8,885,037	800	611,958	622,187	732,931	548,468
	7,104,850,002		559,910,461	521,890,586	709,704,276	479,334,058
鮮 魚	8,063,782	782	541,087	529,456	624,079	506,220
	6,305,666,852		497,478,696	448,947,002	622,772,004	436,333,719
貝 類	676,652	887	67,944	88,169	100,390	31,443
	600,426,678		58,298,785	67,179,794	76,771,139	31,669,067
淡水魚	144,603	1,374	2,927	4,562	8,462	10,805
	198,756,472		4,132,980	5,763,790	10,161,133	11,331,272
冷凍水産物	6,520,996	663	499,772	623,538	781,709	529,671
	4,325,791,707		409,687,493	459,650,909	522,739,435	297,929,402
冷凍魚	6,190,613	623	456,473	594,039	754,791	519,285
	3,858,886,755		339,066,059	396,752,515	473,726,407	282,763,192
鯨 肉	330,383	1,413	43,299	29,499	26,918	10,386
	466,904,952		70,621,434	62,898,394	49,013,028	15,166,210
加工水産物	12,047,585	615	799,446	863,921	1,077,159	1,041,959
	7,412,973,037		385,847,059	400,095,849	586,074,033	603,182,818
塩干・加工物	11,112,776	664	740,971	743,130	983,598	944,723
	7,376,812,255		383,965,257	395,551,738	582,720,113	598,743,596
藻 類	934,809	39	58,475	120,791	93,561	97,236
	36,160,782		1,881,802	4,544,111	3,353,920	4,439,222
合 計	65,496,418	436	4,993,224	5,258,654	6,058,671	5,600,369
	28,551,703,017		2,286,135,566	2,342,218,738	2,745,733,194	2,179,621,950

※ 兼業を含む

単位 上段：数量 (kg) 下段：金額 (円)

5 月	6 月	7 月	8 月	9 月	10 月	11 月	12 月
3,280,263	3,090,811	2,540,147	2,708,340	2,793,297	3,183,482	3,390,406	3,877,854
742,864,980	738,471,816	701,004,574	771,967,408	720,514,784	768,089,402	691,825,822	955,686,416
2,845,682	2,529,350	1,974,159	2,093,955	2,285,451	2,485,961	2,598,378	2,704,478
541,243,312	518,047,033	452,215,616	506,143,333	514,657,326	560,217,058	473,683,609	486,611,138
434,581	561,461	565,988	614,385	507,846	697,521	792,028	1,173,376
201,621,668	220,424,783	248,788,958	265,824,075	205,857,458	207,872,344	218,142,213	469,075,278
1,959,084	2,544,220	2,274,475	2,038,684	2,279,819	2,351,568	2,338,216	2,934,833
1,282,038,892	1,671,109,350	1,406,359,475	1,442,487,647	1,539,623,032	1,512,648,641	1,632,764,343	2,420,536,987
644,565	931,044	743,443	681,103	806,502	810,909	745,245	1,006,682
555,189,933	558,502,656	533,316,193	553,993,224	543,073,591	566,748,272	591,121,774	932,064,978
580,137	863,529	678,582	630,418	772,888	778,799	666,225	892,362
497,004,073	490,613,094	436,615,799	500,828,194	507,789,209	531,429,603	516,324,207	819,531,252
48,368	43,916	29,451	29,473	24,236	26,622	75,254	111,386
41,224,485	42,739,655	25,336,652	26,826,789	23,211,460	28,627,403	70,164,512	108,376,937
16,060	23,599	35,410	21,212	9,378	5,488	3,766	2,934
16,961,375	25,149,907	71,363,742	26,338,241	12,072,922	6,691,266	4,633,055	4,156,789
386,437	405,100	523,771	406,926	507,578	494,044	554,074	808,376
247,874,593	217,672,492	235,433,142	210,597,114	285,352,359	324,064,815	367,232,314	747,557,639
373,518	377,469	503,803	384,108	472,187	454,141	521,716	779,083
231,293,781	168,343,278	212,956,597	179,306,074	246,828,495	287,278,970	331,227,555	709,343,832
12,919	27,631	19,968	22,818	35,391	39,903	32,358	29,293
16,580,812	49,329,214	22,476,545	31,291,040	38,523,864	36,785,845	36,004,759	38,213,807
928,082	1,208,076	1,007,261	950,655	965,739	1,046,615	1,038,897	1,119,775
478,974,366	894,934,202	637,610,140	677,897,309	711,197,082	621,835,554	674,410,255	740,914,370
840,406	1,134,721	945,338	889,053	905,033	966,520	972,915	1,046,368
473,128,522	891,297,033	635,400,374	676,034,335	709,467,539	619,869,363	672,417,503	738,216,882
87,676	73,355	61,923	61,602	60,706	80,095	65,982	73,407
5,845,844	3,637,169	2,209,766	1,862,974	1,729,543	1,966,191	1,992,752	2,697,488
5,239,347	5,635,031	4,814,622	4,747,024	5,073,116	5,535,050	5,728,622	6,812,687
2,024,903,872	2,409,581,166	2,107,364,049	2,214,455,055	2,260,137,816	2,280,738,043	2,324,590,165	3,376,223,403

11 青果部卸売業者 月別取扱数量及び金額

※ 兼業を含む

単位 数量：(kg) 金額：(円)

		数 量	前年比	金 額	前年比	平均単価
野	1月	2,507,920	95.6%	663,918,600	119.3%	265
	2月	2,594,778	98.8%	680,394,544	119.7%	262
	3月	2,873,393	97.2%	596,207,651	94.5%	207
	4月	2,952,782	101.3%	523,233,662	81.3%	177
	5月	2,845,682	100.5%	541,243,312	92.5%	190
	6月	2,529,350	99.8%	518,047,033	92.9%	205
	7月	1,974,159	97.4%	452,215,616	123.0%	229
	8月	2,093,955	93.2%	506,143,333	111.6%	242
	9月	2,285,451	83.7%	514,657,326	101.2%	225
	10月	2,485,961	81.7%	560,217,058	114.9%	225
	11月	2,598,378	91.4%	473,683,609	76.4%	182
	12月	2,704,478	94.8%	486,611,138	67.1%	180
計	30,446,286	94.5%	6,516,572,882	97.2%	214	
菜	1月	574,128	84.5%	266,771,953	103.2%	465
	2月	554,230	89.5%	280,186,850	106.4%	506
	3月	593,479	101.5%	331,007,799	121.8%	558
	4月	527,489	94.9%	275,942,010	112.3%	523
	5月	434,581	86.5%	201,621,668	101.7%	464
	6月	561,461	93.6%	220,424,783	103.5%	393
	7月	565,988	94.9%	248,788,958	99.8%	440
	8月	614,385	96.8%	265,824,075	96.5%	433
	9月	507,846	84.8%	205,857,458	94.4%	405
	10月	697,521	106.2%	207,872,344	112.0%	298
	11月	792,028	99.3%	218,142,213	99.9%	275
	12月	1,173,376	112.9%	469,075,278	108.7%	400
計	7,596,514	96.6%	3,191,515,389	105.4%	420	
実	1月	3,082,048	93.3%	930,690,553	114.2%	302
	2月	3,149,008	97.0%	960,581,394	115.5%	305
	3月	3,466,872	97.9%	927,215,450	102.7%	267
	4月	3,480,271	100.3%	799,175,672	89.8%	230
	5月	3,280,263	98.4%	742,864,980	94.8%	226
	6月	3,090,811	98.6%	738,471,816	95.8%	239
	7月	2,540,147	96.8%	701,004,574	113.6%	276
	8月	2,708,340	94.0%	771,967,408	105.9%	285
	9月	2,793,297	83.9%	720,514,784	99.2%	258
	10月	3,183,482	86.0%	768,089,402	114.1%	241
	11月	3,390,406	93.2%	691,825,822	82.5%	204
	12月	3,877,854	99.6%	955,686,416	82.6%	246
計	38,042,800	94.9%	9,708,088,271	99.7%	255	

12 青果部（野菜）取扱高

主要産地別取扱高

単位 数量：(kg) 金額：(円)

順位	区分	産地	数量	比率	金額	比率
1		北海道	6,807,615	22.4%	1,025,583,425	15.7%
2		兵庫県	4,124,672	13.5%	813,634,957	12.5%
3		愛知県	3,295,393	10.8%	584,373,618	9.0%
4		群馬県	2,086,181	6.9%	259,971,538	4.0%
5		茨城県	1,942,972	6.4%	229,367,122	3.5%
6		宮崎県	1,918,237	6.3%	721,095,782	11.1%
7		熊本県	1,603,034	5.3%	276,096,976	4.2%
8		長野県	1,442,246	4.7%	295,620,253	4.5%
9		長崎県	1,331,916	4.4%	196,688,324	3.0%
10		福岡県	1,311,944	4.3%	505,541,843	7.8%
		その他	4,582,076	15.0%	1,608,599,044	24.7%
	合計		30,446,286	100.0%	6,516,572,882	100.0%

主要品目別取扱高

単位 数量：(kg) 金額：(円)

順位	区分	品目	数量	比率	金額	比率
1		キャベツ	5,813,484	19.1%	738,059,827	11.3%
2		玉葱	4,409,882	14.5%	503,188,195	7.7%
3		白菜	2,960,539	9.7%	293,148,125	4.5%
4		メークイン	2,432,626	8.0%	268,881,958	4.1%
5		洋人参	2,317,363	7.6%	402,914,438	6.2%
6		大根	1,798,658	5.9%	207,463,434	3.2%
7		甘藷	1,201,139	3.9%	261,341,137	4.0%
8		胡瓜	1,051,615	3.5%	361,411,583	5.5%
9		ごぼう	813,076	2.7%	232,589,788	3.6%
10		トマト	803,528	2.6%	262,934,838	4.0%
		その他	6,844,376	22.5%	2,984,639,559	45.8%
	合計		30,446,286	100.0%	6,516,572,882	100.0%

※ 数量・金額の比率は、四捨五入で処理しているため合計が100%にならない場合があり、次ページ以降も同様である。

13 青果部（果実）取扱高

主要産地別取扱高

単位 数量：(kg) 金額：(円)

順位	区分	産地	数量	比率	金額	比率
1		和歌山県	1,834,421	24.1%	535,567,305	16.8%
2		フィリピン	974,148	12.8%	189,665,626	5.9%
3		青森県	731,502	9.6%	226,955,554	7.1%
4		福岡県	660,184	8.7%	787,425,036	24.7%
5		鳥取県	516,469	6.8%	169,730,373	5.3%
6		秋田県	437,400	5.8%	108,596,992	3.4%
7		熊本県	384,871	5.1%	222,436,198	7.0%
8		アメリカ	346,605	4.6%	134,509,646	4.2%
9		愛媛県	276,603	3.6%	111,532,958	3.5%
10		香川県	198,021	2.6%	47,880,753	1.5%
		その他	1,236,290	16.3%	657,214,948	20.6%
	合計		7,596,514	100.0%	3,191,515,389	100.0%

主要品目別取扱高

単位 数量：(kg) 金額：(円)

順位	区分	品目	数量	比率	金額	比率
1		みかん	1,861,093	24.5%	473,738,648	14.8%
2		バナナ	917,442	12.1%	174,488,793	5.5%
3		西瓜	559,704	7.4%	126,186,323	4.0%
4		ふじ	509,439	6.7%	160,495,845	5.0%
5		あまおう	435,922	5.7%	640,423,059	20.1%
6		オレンジ	337,013	4.4%	103,253,788	3.2%
7		ジョナゴールド	186,427	2.5%	63,276,364	2.0%
8		レモン	147,409	1.9%	56,971,101	1.8%
9		キウイフルーツ	141,575	1.9%	77,427,786	2.4%
10		二十世紀	116,785	1.5%	41,188,662	1.3%
		その他	2,383,705	31.4%	1,274,065,020	39.9%
	合計		7,596,514	100.0%	3,191,515,389	100.0%

14 水産物部卸売業者 月別取扱数量及び金額

※ 兼業を含む

単位 数量：(kg) 金額：(円)

		数 量	前年比	金 額	前年比	平均単価
姫 路 魚 類	1月	872,163	82.0%	577,320,171	79.3%	662
	2月	934,948	69.1%	550,130,747	61.5%	588
	3月	1,144,563	66.2%	815,150,073	74.4%	712
	4月	940,471	80.4%	587,218,034	83.3%	624
	5月	931,661	75.7%	571,856,849	71.6%	614
	6月	1,267,953	82.5%	917,284,446	89.3%	723
	7月	945,842	58.5%	611,100,677	57.5%	646
	8月	869,320	69.1%	677,161,795	77.2%	779
	9月	1,048,136	88.2%	753,486,476	96.6%	719
	10月	1,113,723	105.6%	750,193,349	118.2%	674
	11月	1,085,634	101.5%	808,450,562	94.4%	745
	12月	1,203,122	94.4%	1,085,118,743	100.9%	902
	計	12,357,536	79.5%	8,704,471,922	82.6%	704
丸 魚 水 産	1月	1,039,013	72.5%	778,124,842	90.7%	749
	2月	1,174,698	92.0%	831,506,597	108.4%	708
	3月	1,447,236	85.1%	1,003,367,671	82.3%	693
	4月	1,179,627	102.8%	793,228,244	108.6%	672
	5月	1,027,423	86.2%	710,182,043	96.0%	691
	6月	1,276,267	107.2%	753,824,904	92.9%	591
	7月	1,328,633	109.3%	795,258,798	90.9%	599
	8月	1,169,364	103.0%	765,325,852	90.0%	654
	9月	1,231,683	100.8%	786,136,556	93.2%	638
	10月	1,237,845	103.1%	762,455,292	93.9%	616
	11月	1,252,582	110.5%	824,313,781	98.9%	658
	12月	1,731,711	109.6%	1,335,418,244	90.9%	771
計	15,096,082	97.9%	10,139,142,824	93.8%	672	
総 計	1月	1,911,176	76.5%	1,355,445,013	85.5%	709
	2月	2,109,646	80.2%	1,381,637,344	83.1%	655
	3月	2,591,799	75.6%	1,818,517,744	78.6%	702
	4月	2,120,098	91.5%	1,380,446,278	96.2%	651
	5月	1,959,084	80.9%	1,282,038,892	83.3%	654
	6月	2,544,220	93.3%	1,671,109,350	90.9%	657
	7月	2,274,475	80.3%	1,406,359,475	72.6%	618
	8月	2,038,684	85.2%	1,442,487,647	83.5%	708
	9月	2,279,819	94.6%	1,539,623,032	94.8%	675
	10月	2,351,568	104.3%	1,512,648,641	104.5%	643
	11月	2,338,216	106.1%	1,632,764,343	96.6%	698
	12月	2,934,833	102.8%	2,420,536,987	95.1%	825
	30年計	27,453,618	88.6%	18,843,614,746	88.3%	686

15 水産物部（生鮮）取扱高

主要産地別取扱高

単位 数量：(kg) 金額：(円)

順位	区分	産地	数量	比率	金額	比率
1		兵庫県	2,165,938	24.4%	1,548,676,507	21.8%
2		香川県	1,042,545	11.7%	884,147,259	12.4%
3		鹿児島県	657,459	7.4%	504,342,002	7.1%
4		大阪府	624,117	7.0%	345,952,432	4.9%
5		愛媛県	537,971	6.1%	664,140,244	9.3%
6		宮城県	437,694	4.9%	251,280,096	3.5%
7		北海道	353,460	4.0%	291,345,641	4.1%
8		福岡県	269,454	3.0%	284,636,764	4.0%
9		和歌山県	238,660	2.7%	204,563,017	2.9%
10		三重県	193,638	2.2%	96,818,635	1.4%
		その他	2,364,101	26.6%	2,028,947,405	28.6%
	合計		8,885,037	100.0%	7,104,850,002	100.0%

主要品目別取扱高

単位 数量：(kg) 金額：(円)

順位	区分	品目	数量	比率	金額	比率
1		まるあじ	567,780	6.4%	191,709,252	2.7%
2		さば	511,947	5.8%	191,243,744	2.7%
3		ようだい	505,952	5.7%	596,372,790	8.4%
4		まいわし	495,647	5.6%	93,672,239	1.3%
5		さんま	429,084	4.8%	207,166,432	2.9%
6		きわだ	427,488	4.8%	722,146,541	10.2%
7		かき	340,446	3.8%	279,552,173	3.9%
8		ぶり	311,494	3.5%	265,383,792	3.7%
9		はまち	238,414	2.7%	243,658,407	3.4%
10		あなご	196,950	2.2%	175,403,468	2.5%
		その他	4,859,835	54.7%	4,138,541,164	58.2%
	合計		8,885,037	100.0%	7,104,850,002	100.0%

16 水産物部（冷凍）取扱高

主要産地別取扱高

単位 数量：(kg) 金額：(円)

順位	区分	産地	数量	比率	金額	比率
1		大阪府	4,597,592	70.5%	2,634,439,827	60.9%
2		兵庫県	806,080	12.4%	792,324,283	18.3%
3		東京都	267,707	4.1%	323,947,496	7.5%
4		福岡県	195,703	3.0%	61,485,688	1.4%
5		三重県	126,668	1.9%	136,898,242	3.2%
6		大分県	86,335	1.3%	8,228,430	0.2%
7		新潟県	66,566	1.0%	33,760,671	0.8%
8		熊本県	44,041	0.7%	37,087,957	0.9%
9		宮城県	41,657	0.6%	39,589,488	0.9%
10		北海道	41,357	0.6%	38,750,528	0.9%
		その他	247,290	3.8%	219,279,097	5.1%
	合計		6,520,996	100.0%	4,325,791,707	100.0%

主要品目別取扱高

単位 数量：(kg) 金額：(円)

順位	区分	品目	数量	比率	金額	比率
1		冷かれい	1,216,150	18.6%	357,326,486	8.3%
2		冷えび	1,132,168	17.4%	726,739,933	16.8%
3		冷かに	543,708	8.3%	952,036,344	22.0%
4		冷さわら	338,106	5.2%	192,369,503	4.4%
5		冷くじら	330,227	5.1%	466,466,741	10.8%
6		冷さけ	302,076	4.6%	292,228,047	6.8%
7		冷たら	240,946	3.7%	280,538,586	6.5%
8		冷さば	229,429	3.5%	96,355,699	2.2%
9		冷もんごいか	154,084	2.4%	60,165,625	1.4%
10		冷あなご	141,053	2.2%	97,949,088	2.3%
		その他	1,893,049	29.0%	803,615,655	18.6%
	合計		6,520,996	100.0%	4,325,791,707	100.0%

17 水産物部（加工）取扱高

主要産地別取扱高

単位 数量：(kg) 金額：(円)

順位	区分	産地	数量	比率	金額	比率
1		兵庫県	3,368,908	28.0%	3,295,375,100	44.5%
2		大阪府	2,186,848	18.2%	956,949,204	12.9%
3		山口県	1,004,668	8.3%	175,022,252	2.4%
4		京都府	620,425	5.1%	142,399,445	1.9%
5		和歌山県	391,889	3.3%	85,290,594	1.2%
6		広島県	381,130	3.2%	226,952,536	3.1%
7		新潟県	377,801	3.1%	125,224,412	1.7%
8		島根県	374,337	3.1%	82,697,544	1.1%
9		東京都	326,585	2.7%	221,223,440	3.0%
10		愛知県	316,351	2.6%	377,967,226	5.1%
		その他	2,698,643	22.4%	1,723,871,284	23.3%
	合計		12,047,585	100.0%	7,412,973,037	100.0%

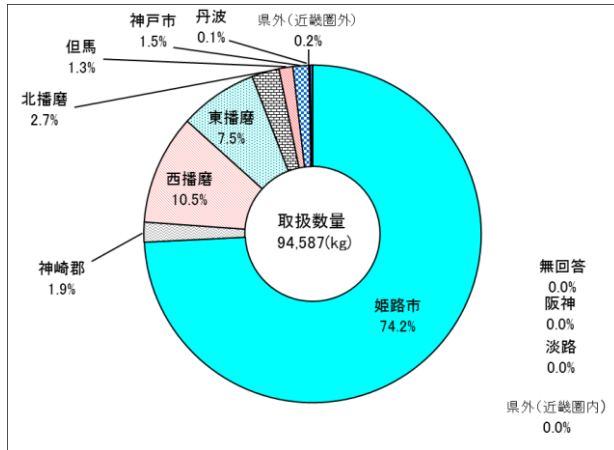
主要品目別取扱高

単位 数量：(kg) 金額：(円)

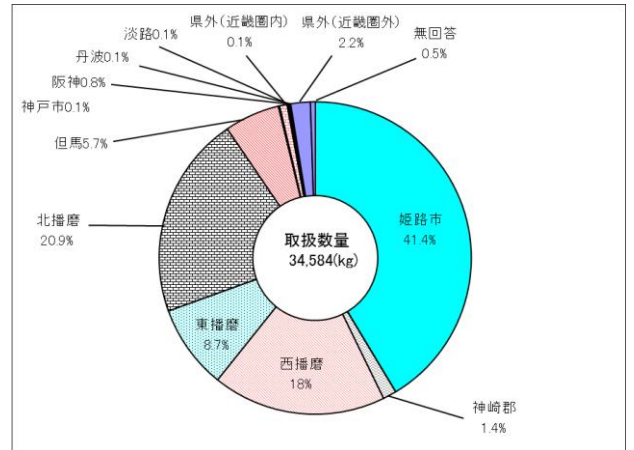
順位	区分	品目	数量	比率	金額	比率
1		わかめ	796,974	6.6%	27,643,733	0.4%
2		まちりめん	720,527	6.0%	1,645,626,240	22.2%
3		かまあげちりめん	531,167	4.4%	302,318,799	4.1%
4		てんぷら	503,382	4.2%	68,137,946	0.9%
5		塩さけ	461,593	3.8%	473,874,216	6.4%
6		かまぼこ	287,002	2.4%	160,796,312	2.2%
7		うるめ丸干	222,361	1.8%	113,639,869	1.5%
8		あじ開き	190,700	1.6%	28,335,465	0.4%
9		塩さば	160,405	1.3%	100,493,787	1.4%
10		干かれい	135,094	1.1%	35,958,252	0.5%
		その他	8,038,380	66.7%	4,456,148,418	60.1%
	合計		12,047,585	100.0%	7,412,973,037	100.0%

18 1日の地域別搬出量グラフ

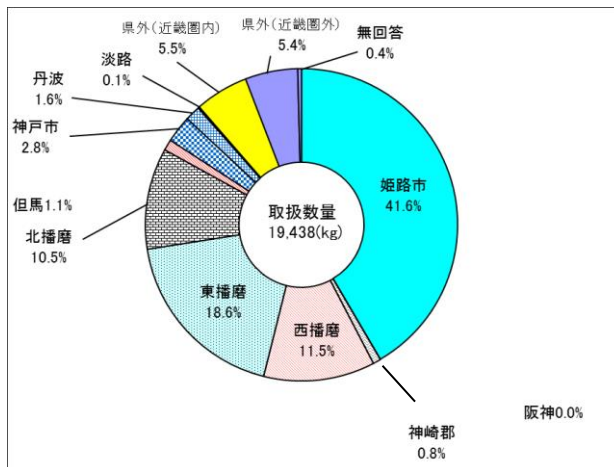
野菜



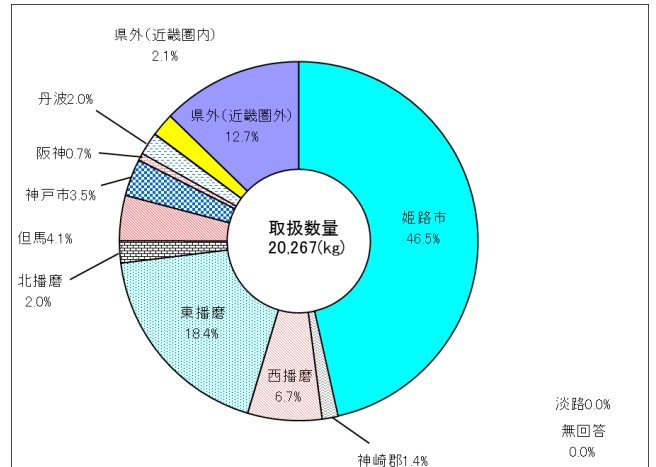
果実



生鮮水産物



加工水産物



※ 平成30年10月26日実施の流通実態調査による

19 入出場車両調査集計表

区 分	時 間		0～2		2～4		4～6		6～8		8～10		10～12	
			前	後	前	後	前	後	前	後	前	後	前	後
大型貨物 10(100)・80(800)	車両 残数	入車数	5	11	9	22	6	3	3	2	5	8	9	7
	11	出車数	2	11	6	5	11	8	4	8	5	4	3	4
場内業者の 普通貨物 10(100)・80(800) 小型貨物 40(400)・60(600)	車両 残数	入車数	5	10	21	38	22	32	26	23	22	29	18	29
	67	出車数	3	9	20	23	31	37	31	40	28	34	23	23
場内業者の 軽四貨物 40(400) 軽四乗用 50(500)	車両 残数	入車数	5	18	32	35	50	49	17	26	25	20	19	20
	56	出車数	2	3	13	25	31	35	36	29	29	31	23	15
乗用車 30(300)・50(500) 70(700)	車両 残数	入車数	12	43	64	89	79	71	58	58	71	53	36	52
	49	出車数	0	3	2	7	19	43	55	53	69	62	51	73
買い出し人の 普通貨物 10(100)・80(800) 小型貨物 40(400)・60(600)	車両 残数	入車数	0	4	2	14	36	49	44	19	24	18	14	11
	30	出車数	1	0	1	2	18	29	48	41	12	14	10	8
買い出し人の 軽四貨物 40(400) 軽四乗用 50(500)	車両 残数	入車数	1	0	5	16	54	74	65	60	33	35	41	25
	18	出車数	1	0	4	15	29	68	98	110	61	53	42	34
二輪車（自転車除く）	車両 残数	入車数	1	0	4	4	8	8	3	6	5	7	6	7
	5	出車数	0	0	0	1	2	2	7	1	3	8	6	8
上記以外の車両	車両 残数	入車数	1	1	1	0	1	0	0	0	0	0	0	0
	28	出車数	2	1	0	0	1	0	0	0	0	0	0	0
合 計	車両 残数	入車数	30	87	138	218	256	286	216	194	185	170	143	151
	264	出車数	11	27	46	78	142	222	279	282	207	206	158	165
	—	入—出	19	60	92	140	114	64	-63	-88	-22	-36	-15	-14

調査日時 平成30年10月26日（木）午前0時～午後12時

12～14		14～16		16～18		18～20		20～22		22～24		計	備 考 (車両区分の説明)
前	後	前	後	前	後	前	後	前	後	前	後		
3	9	9	4	6	1	7	8	9	19	16	2	183	
7	7	3	7	5	1	8	7	2	14	13	5	150	
18	33	19	16	9	3	8	5	1	5	2	2	396	・卸、仲卸、関連の会社名が書いてあるもの ※書いてない場合は買い出し人へ記載
10	21	19	9	13	3	3	2	2	0	2	1	387	
17	7	7	10	5	0	3	1	1	1	2	3	373	・卸、仲卸、関連の会社名が書いてあるもの ※書いてない場合は買い出し人へ記載
22	22	18	13	7	4	2	2	1	1	0	0	364	
28	32	16	11	6	6	7	4	2	2	6	7	813	
65	68	47	43	31	17	9	8	3	1	5	3	737	
14	10	13	7	4	5	6	6	2	3	3	3	311	
9	10	12	8	5	3	7	4	3	4	2	2	253	
16	25	11	7	6	8	6	4	4	3	2	0	501	
39	40	39	5	19	11	6	8	1	6	4	1	694	
5	2	7	7	1	3	0	0	0	0	0	0	84	
13	7	9	12	3	4	2	0	0	0	0	0	88	
7	1	0	0	0	0	0	0	0	0	0	0	12	・バス、タクシー、フォークリフト等 ・ネコ車はどこにも算入しない
6	1	0	0	0	0	0	0	0	0	0	0	11	
108	119	82	62	37	26	37	28	19	33	31	17	2673	
171	176	147	97	83	43	37	31	12	26	26	12	2684	
-63	-57	-65	-35	-46	-17	0	-3	7	7	5	5	-11	

令和元年度版 市場概要

編集発行 姫路市 産業局 中央卸売市場
〒670-0966 兵庫県姫路市延末 295 番地

TEL (079)221-6012

FAX (079)221-6007

E-mail ichiba@city.himeji.lg.jp

URL <http://www.city.himeji.lg.jp/s60/2216013.html>