

令和 2 年度 版

( 2020 年 )

# 市 場 概 要

姫路市中央卸売市場

姫路市青果地方卸売市場

# 目 次

1	卸売市場の位置図及び施設配置図	1
2	卸売市場の沿革	4
3	卸売市場の機構等	6
4	卸売市場の流通経路	7
5	卸売市場の業者数	8
6	卸売市場の関係業者	9
7	卸売市場の使用料	10
8	令和2年度 卸売市場事業特別会計歳入歳出予算	11
9	年次別取扱数量及び金額（卸売業者）	12
10	令和元年 各部別取扱高（卸売業者）	14
11	青果部卸売業者 月別取扱数量及び金額	16
12	青果部（野菜）取扱高	17
13	青果部（果実）取扱高	18
14	水産物部卸売業者 月別取扱数量及び金額	19
15	水産物部（生鮮）取扱高	20
16	水産物部（冷凍）取扱高	21
17	水産物部（加工）取扱高	22
18	1日の地域別搬出量グラフ	23
19	入出場車両調査集計表	24

## 1 卸売市場の位置図及び施設配置図



所在地

姫路市延末295番地

市場への交通

- ・ JR「姫路駅」より  
バス 約 5分  
駅北①番乗り場より、神姫バス「姫路港行」に乗車  
「姫路市中央卸売市場前」下車すぐ  
車 約 5分  
徒歩 約20分
- ・ 山陽電鉄「姫路駅」より  
電車 約 2分  
「手柄駅」下車すぐ
- ・ 姫路バイパス「姫路南IC」より  
車 約 7分

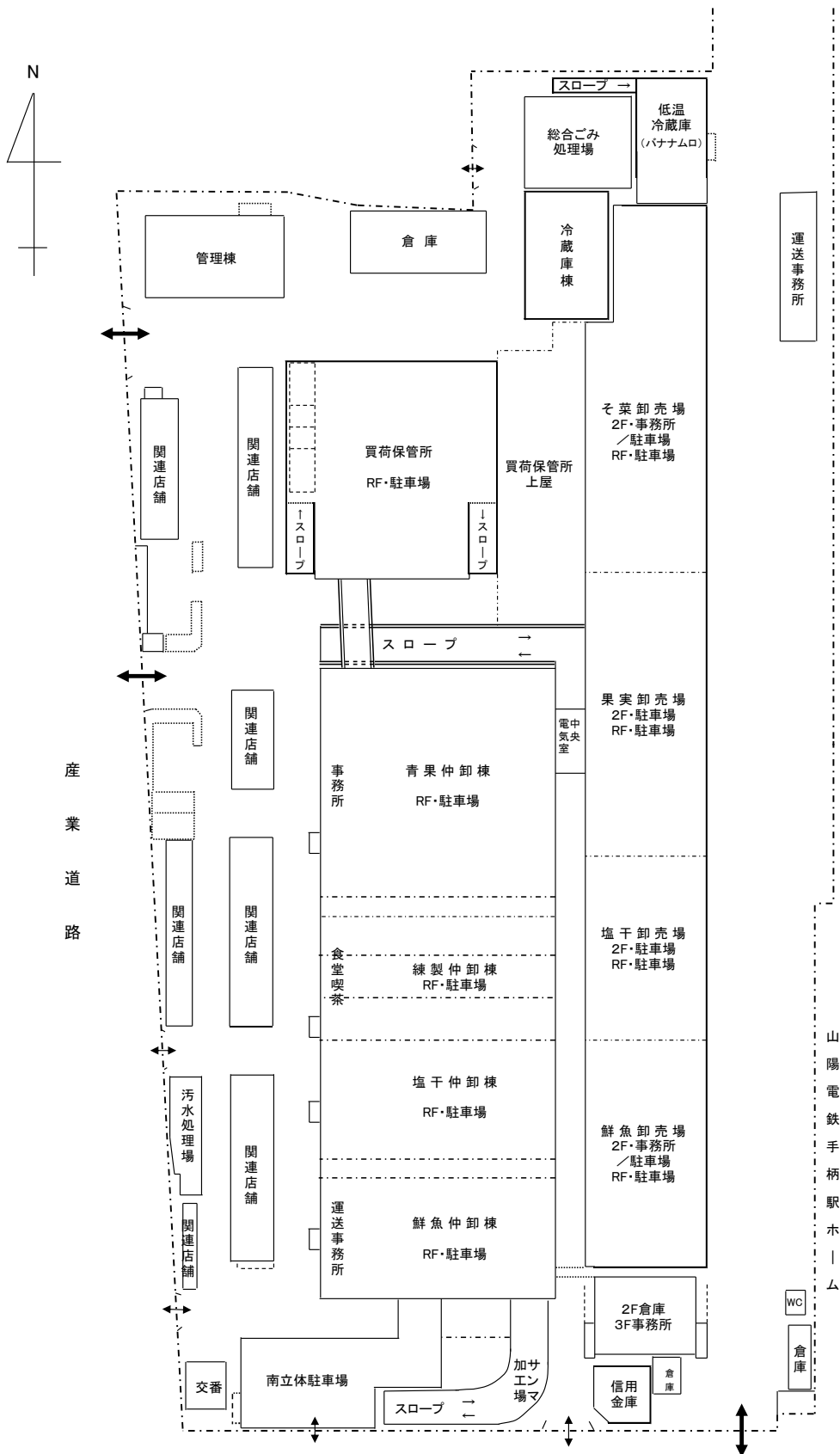
## 敷地及び面積

敷地面積	58,296 m <sup>2</sup>	姫路市中央卸売市場	27,673 m <sup>2</sup>
		姫路市青果地方卸売市場	30,623 m <sup>2</sup>
建築面積	32,409 m <sup>2</sup>		
建築延面積	76,334 m <sup>2</sup> (注) 平面駐車場は除く		

## 市場の主要施設

施設の種類別		面積
卸売場		9,510 m <sup>2</sup>
	水産物	4,832 m <sup>2</sup>
	青果	4,678 m <sup>2</sup>
仲卸売場		8,074 m <sup>2</sup>
	水産物	4,529 m <sup>2</sup>
	青果	3,545 m <sup>2</sup>
買荷保管所		5,668 m <sup>2</sup>
駐車場		35,324 m <sup>2</sup>
	(立体)	26,271 m <sup>2</sup>
	(平面)	9,053 m <sup>2</sup>
倉庫		6,312 m <sup>2</sup>
関連商品売場		3,838 m <sup>2</sup>
冷蔵庫	青果	3,310 m <sup>2</sup>
業者事務所		7,152 m <sup>2</sup>
管理施設		2,341 m <sup>2</sup>
加工施設		889 m <sup>2</sup>
その他		2,969 m <sup>2</sup>

# 卸売市場施設配置図



## 2 卸売市場の沿革

戦後、自由経済の進展につれて、姫路市は播州路を中心とし、北は但馬から岡山県東部を商圏とする経済の一大中心地として発展するとともに、沿海部の重工業化が進むにつれ人口も増加の一途をたどることとなった。

一方、自然発生的に生まれた久保町一帯の市場街においては、消費人口150万人と推定される台所は賄いきれないので、大都市並みに中央卸売市場法に基づく近代的な生鮮食料品市場が必要となった。

以来、姫路市においては、中央卸売市場の開設計画に取り組み、昭和23年以降中央卸売市場建設にかかる起債の申請を行い、昭和27年度に起債と建設の認可を得ることができ、開設地を手柄地区と定め、昭和29年6月に着工の運びとなり、昭和31年・32年の両年にわたり工事は継続され、昭和32年3月竣工。同年10月20日に、全国で15番目の中央卸売市場として業務を開始するに至った。

開設当初における入場業者は、卸売業者として青果2社、塩干3社、乾物14社、鳥卵3社、漬物13社。仲卸業者として、青果81、塩干59、附属営業・売買参加者106で開業した。

一方、鮮魚部においては、昭和35年に卸売業者2社、仲卸業者34の入場をみた。

以後、生鮮食料品の安定供給を目的として、「モータリゼーションの進展」「輸送車両の大型化」「低温流通の発展」といった時代のニーズに合わせて、市場施設の整備を行い、生鮮食料品を安定的に供給する拠点として、重要な役割を担ってきた。

しかしながら、近年は少子高齢化の進展や消費者のライフスタイルの変化、市場外流通の増加、大規模市場への出荷の集中等により、市場の取扱数量・金額については減少傾向にあった。この結果、青果部は平成27年4月1日より地方卸売市場へ転換し、本市場は水産物を取り扱う「姫路市中央卸売市場」と青果物を取り扱う「姫路市青果地方卸売市場」が併存する市場となった。

また、このような厳しい環境をうけ、平成24年度より本市場の今後のあり方について官民一体で検討を行い、平成27年7月に本市場の目指すべき方向性や必要な施策等を取りまとめた「姫路市中央卸売市場経営戦略」、経営戦略の実現に向けた施設整備のあり方について取りまとめた「姫路市中央卸売市場整備基本計画」を策定した。

さらに、本市場運営協議会より、本市場の施設整備について「白浜地区への移転」とする提言書が提出されたことを受け、本市において協議を行った結果、平成27年8月に同地区への移転再整備の方針決定がなされた。

現在、本市場経営戦略に掲げる基本理念「播磨地域の食文化の拠点」としてふさわしい機能を発揮するため、白浜地区への移転再整備事業を進めるとともに、市場活性化にも取り組んでいるところである。

略年表

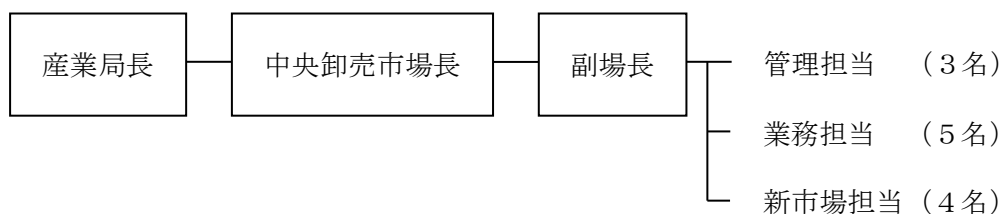
年 月	事 項	年 月	事 項
昭和29年 6月	中央卸売市場起工式	平成 7年 3月	仲卸売場塔屋改築
昭和32年 3月	中央卸売市場完成式	平成 8年 3月	井戸増設工事
10月	業務開始	4月	第6次中央卸売市場整備計画
昭和33年11月	中央卸売市場運営協議会設立	平成 9年 3月	可動式保冷库設置
昭和35年 9月	鮮魚部開場	3月	仲卸館エレベータ改良1号機
昭和37年 1月	乾物、鳥卵部卸売場新築	10月	市場開設40周年記念式典
6月	漬物部卸売場新築	平成10年 3月	関連事業者事務所等整備
昭和38年 4月	つくだ煮部新設	11月	関連事業者事務所等整備
6月	つくだ煮部卸売館完成	平成11年 5月	バナナ加工施設改良
12月	青果部バナナ発酵室増築	6月	水産仲卸組合事務所改良
昭和39年 5月	青果部・鮮魚部卸売場増築	平成12年 3月	衛生施設改良、市場内物流効率化対策
昭和40年11月	そ菜売場完成	平成13年 1月	青果冷蔵庫棟改良完成
昭和42年 1月	買荷積込所完成	3月	仲卸館エレベータ改良8号機
10月	市場開設10周年記念式典	4月	第7次中央卸売市場整備計画
昭和44年 4月	定温冷蔵庫完成	平成14年 3月	水産卸売場棟改良
昭和45年 6月	鮮魚仲卸館新築移転	3月	仲卸館エレベータ改良9号機
昭和46年 2月	事業所集団電話切替実施	平成15年 3月	青果卸売場棟改良
4月	塩干魚部仲卸館完成	3月	仲卸館エレベータ改良4号機
12月	青果仲卸館完成	平成16年 3月	排水処理施設改良
昭和47年 2月	業務条例施行	平成17年 3月	塩干仲卸棟冷蔵庫冷却水配管改良
昭和49年 5月	練製仲卸館完成	4月	第8次中央卸売市場整備計画
昭和50年 6月	南立体駐車場完成	平成18年 3月	発泡スチロール溶融炉改良
8月	屋上駐車場完成	3月	仲卸館エレベータ改良5号機
昭和51年 4月	第2次中央卸売市場市場整備計画	12月	四町合併記念市場まつり
昭和52年10月	市場開設20周年記念式典	平成19年 3月	卸売場棟駐車場消火設備改良
昭和54年12月	国鉄市場引込線廃止	10月	舗装改良、通路照明設備改良
昭和55年 2月	発泡スチロール溶融炉設置	11月	市場開設50周年記念式典
10月	青果卸売棟完成	12月	市場開設50周年記念市場まつり
昭和56年 3月	鮮魚卸売棟完成	平成20年 3月	関連店舗棟トイレ改良
4月	第3次中央卸売市場市場整備計画	平成21年 3月	関連店舗棟トイレ改良
昭和57年12月	運送事務所完成	11月	関連店舗棟トイレ改良
昭和58年 3月	買荷保管所増築、鮮魚現場事務所完成	平成22年 1月	井戸水殺菌装置設置
昭和59年 3月	基盤整備工事完成	7月	市場市民感謝デー
11月	管理棟、青果現場事務所完成	11月	サンマ加工場横トイレ改良
昭和60年 9月	総合ゴミ処理場完成	平成23年 1月	関連店舗棟自動火災報知設備設置
昭和61年 3月	自動検針装置導入	3月	金融機関建物解体撤去
4月	第4次中央卸売市場整備計画	4月	第9次中央卸売市場整備計画
昭和62年 7月	市場開設30周年記念式典	8月	金融機関建物跡駐車場整備
昭和63年 6月	そ菜卸売場棟完成	平成25年 3月	青果仲卸棟パイプシャッター設置
平成 2年 3月	仲卸館他防水工事完成	8月	塩干仲卸棟冷却塔改修
平成 3年 4月	第5次中央卸売市場整備計画	平成26年11月	鮮魚仲卸棟トイレ改修
平成 4年 3月	拡張用地整備、焼却炉改良	平成27年 1月	井水受水槽改修工事
平成 5年 3月	可動式保冷库設置(青果)	4月	青果部が地方卸売市場へ転換
3月	仲卸館エレベータ改良2, 3, 6, 7号	7月	経営戦略、整備基本計画の策定
3月	発泡スチロール溶融炉改良	8月	白浜地区への移転に関する方針決定
平成 6年 3月	冷蔵庫施設エレベータ改良	平成28年 4月	第10次中央卸売市場整備計画
3月	構内舗装工事		

※平成19年以降市場まつりを開催、平成22年以降市民感謝デーを開催（H23～H26までは年2回）

### 3 卸売市場の機構等

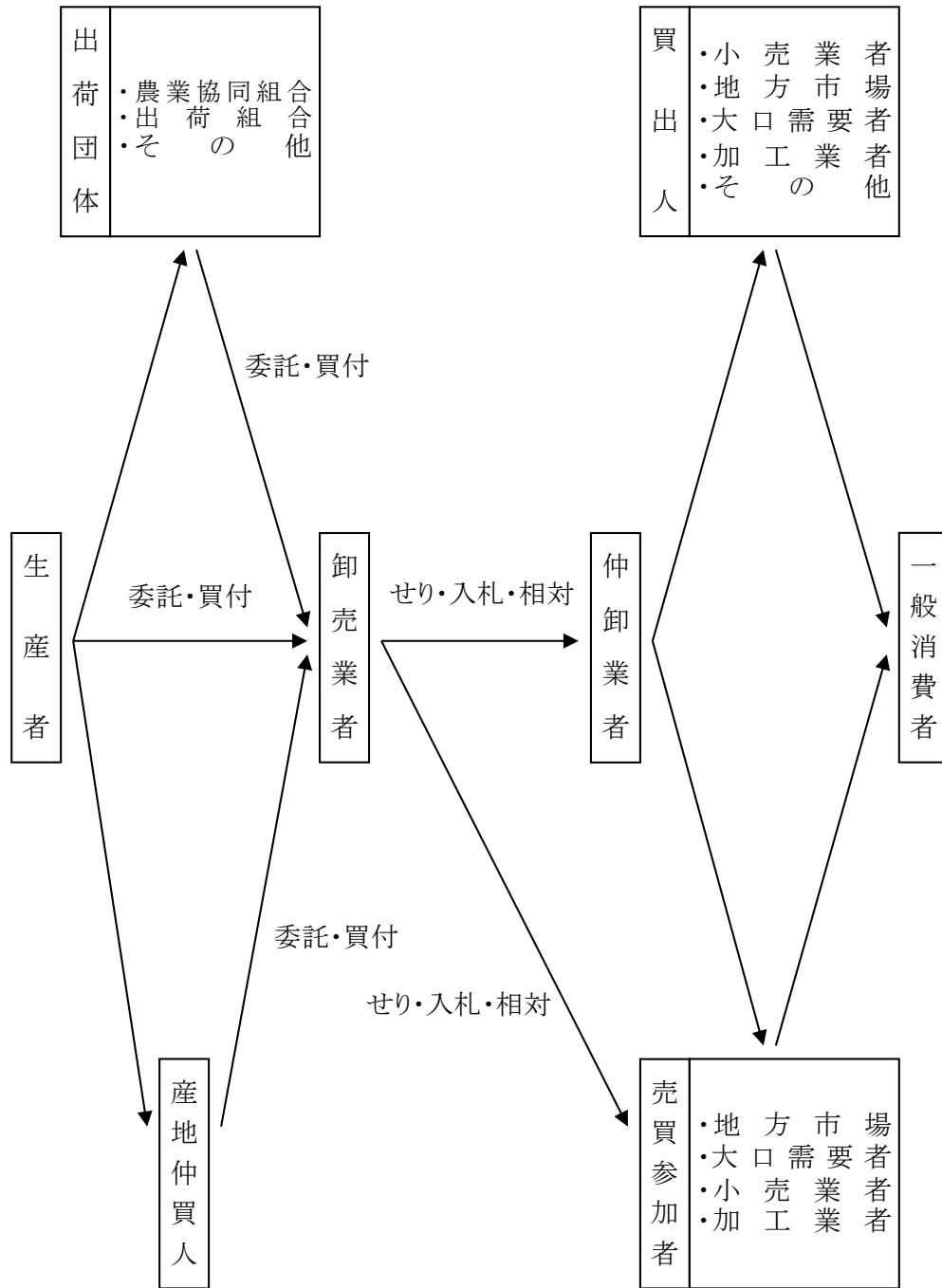
(令和2年4月1日現在)

- (1) 名 称 姫路市中央卸売市場  
姫路市青果地方卸売市場
- (2) 開 設 者 姫路市
- (3) 開 設 日  
姫路市中央卸売市場  
昭和32年 2月14日 (開設認可) 昭和32年10月20日 (業務開始)  
姫路市青果地方卸売市場  
平成27年 2月16日 (開設許可) 平成27年 4月 1日 (業務開始)
- (4) 位置及び面積 姫路市延末295番地 58,296 m<sup>2</sup>
- (5) 取 扱 品 目  
姫路市中央卸売市場  
水産物部 生鮮水産物及びその加工品 (規則で定めるものを除く。)  
並びに規則で定めるその他の加工食料品  
姫路市青果地方卸売市場  
青 果 部 野菜、果実及びこれらの加工品 (規則で定めるものを除く。)  
並びに規則で定めるその他の加工食料品
- (6) 開 場 の 時 間 午前0時から午後12時まで
- (7) せり開始時間  
水産物部 鮮魚 午前4時50分  
塩干 午前4時40分  
青 果 部 朝ぜり 野菜 午前5時00分 果実 午前5時40分  
昼ぜり 果実 午前9時10分 野菜 午前9時30分
- (8) 管 理 機 構





#### 4 卸売市場の流通経路



## 5 卸売市場の業者数

(令和2年4月1日現在)

区 分		卸売業者	仲卸業者	売買参加者
青果部	野菜	1	17	1
	果実		9	
水産物部	鮮魚	2	13	7
	塩干魚		17	7
	練製		2	—
小 計		3	58	15
関連事業者	加工食料品販売業者	7		
	第 1 種	1		
	第 2 種	34		
小 計		42		
合 計		118		

## 6 卸売市場の関係業者

卸売業者一覧表

(令和2年6月1日現在)

部	卸売業者名	代表者	資本金(千円)
青果部	姫路大同青果株式会社	木谷 憲一	54,000
水産物部	姫路魚類株式会社	小河 智	150,000
	丸魚水産株式会社	鎌谷 一磨	100,000

仲卸業者組合一覧表

(令和2年6月1日現在)

部	組 合 名	理事長(組合長)	組合員数	備 考
青果部	姫路市場 青果卸売協同組合	井上 智裕	26	野菜・果実
水産物部	姫路市水産物卸協同組合	堀江 徹成	13	鮮魚
	姫路海産物卸協同組合	栗原 修	17	塩干魚
	姫路練製品組合	大森 幹生	2	練製品

関連事業者組合一覧表

(令和2年6月1日現在)

部	組 合 名	理事長(組合長)	組合員数	備 考
加工食料品販売	姫路市中央卸売市場 加工食品連合会	三木 仁蔵	7	加工食品
第一種及び 第二種関係	姫路市中央卸売市場 輸送組合	川島 良公	3	運送

売買参加者組合一覧表

(令和2年6月1日現在)

部	組 合 名	理事長(組合長)	組合員数	備 考
青果部	青果部売参組合	—	1	野菜・果実
水産物部	姫路市中央卸売市場 鮮魚部売買参加者組合	玉木 正明	5	鮮魚
	姫路市中央卸売市場 塩干部売買参加者組合	村田 和孝	4	塩干魚

## 7 卸売市場の使用料

( 月 額 )

種 別	区 分		単 位	金 額
卸売業者 市場使用料	青果部	野菜、果実及びこれらの加工品	卸売金額の	1,000分の2.5
		調理冷凍食品		1,000分の1.5
	水産物部	生鮮水産物(冷凍魚を含む)		1,000分の2.5
		加工水産物		1,000分の2.5
		練製品、ハム・ソーセージ、くん製品及び調理冷凍食品		1,000分の1.5
仲卸業者 市場使用料	青果部	野菜、果実及びこれらの加工品	販売金額の	1,000分の2.5
		調理冷凍食品		1,000分の1.5
	水産物部	生鮮水産物(冷凍魚を含む)		1,000分の2.5
		加工水産物		1,000分の2.5
		練製品、ハム・ソーセージ、くん製及び調理冷凍食品		1,000分の1.5
卸売業者 売場使用料			1 平方メートルにつき	230 円
仲卸業者 売場使用料			1 平方メートルにつき	2,250 円
関連事業者 店舗使用料	加工食料品売場		1 平方メートルにつき	1,950 円
	関連商品売場			1,950 円
	食堂喫茶店舗			2,250 円
	金融機関建物			1,950 円
	運送運搬建物			1,800 円
事務所使用料	卸売業者事務所		1 平方メートルにつき	980 円 ただし、旧事務所については 819 円
	加工食料品販売業者事務所			1,199 円
	その他事務所			1,350 円
倉庫使用料	卸売業者倉庫		1 平方メートルにつき	600 円
	仲卸館 2階倉庫			784 円
	加工食料品販売業者倉庫			1,084 円
	コンテナ倉庫			497 円
	その他倉庫			1,269 円
冷蔵庫使用料			1 平方メートルにつき	848 円
定温冷蔵庫 使用料	醗酵室		1 平方メートルにつき	600 円
	可動式保冷庫		1 平方メートルにつき	501 円
加工施設使用料			1 平方メートルにつき	495 円
買荷保管所又は 積込所使用料			1 平方メートルにつき	345 円
駐車場使用料			1 平方メートルにつき	345 円
その他施設 使用料	自転車置場		1 平方メートルにつき	345 円
	空地		1 平方メートルにつき	345 円
市場施設を利用する特殊なもの（面積により難しいもの等）についてはその都度市長が定める。				

## 8 令和2年度 卸売市場事業特別会計歳入歳出予算

### 歳入

(単位：千円)

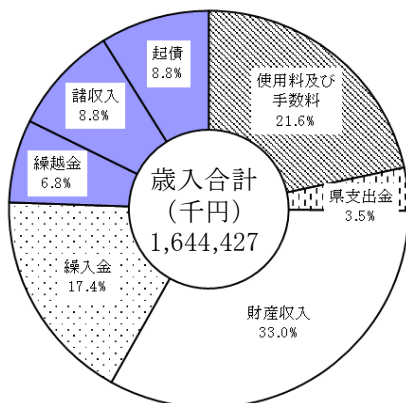
款	本年度予算額	前年度予算額	比較
使用料及び手数料	355,705	353,093	2,612
県支出金	57,645	46,600	11,045
財産収入	542,257	542,257	0
繰入金	286,612	292,405	△5,793
繰越金	111,510	150,570	△39,060
諸収入	145,498	142,920	2,578
市債	145,200	123,400	21,800
歳入合計	1,644,427	1,651,245	△6,818

### 歳出

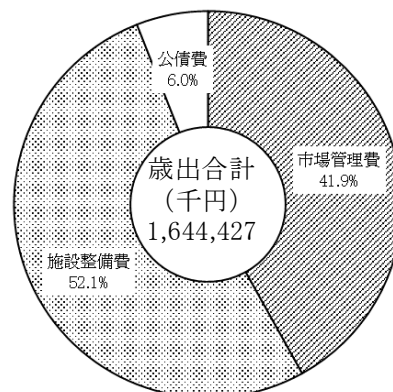
(単位：千円)

款	本年度予算額	前年度予算額	比較	本年度予算額の財源内訳			
				特定財源			一般財源
				県支出金	地方債	その他	
商工費	1,546,263	1,548,196	△1,933	0	145,200	1,170,467	230,596
市場管理費	689,651	693,069	△3,418	0	0	459,055	230,596
施設整備費	856,612	855,127	1,485	57,645	145,200	711,412	0
公債費	98,164	103,049	△4,885	0	0	49,082	49,082
歳出合計	1,644,427	1,651,245	△6,818	57,645	145,200	1,219,549	279,678

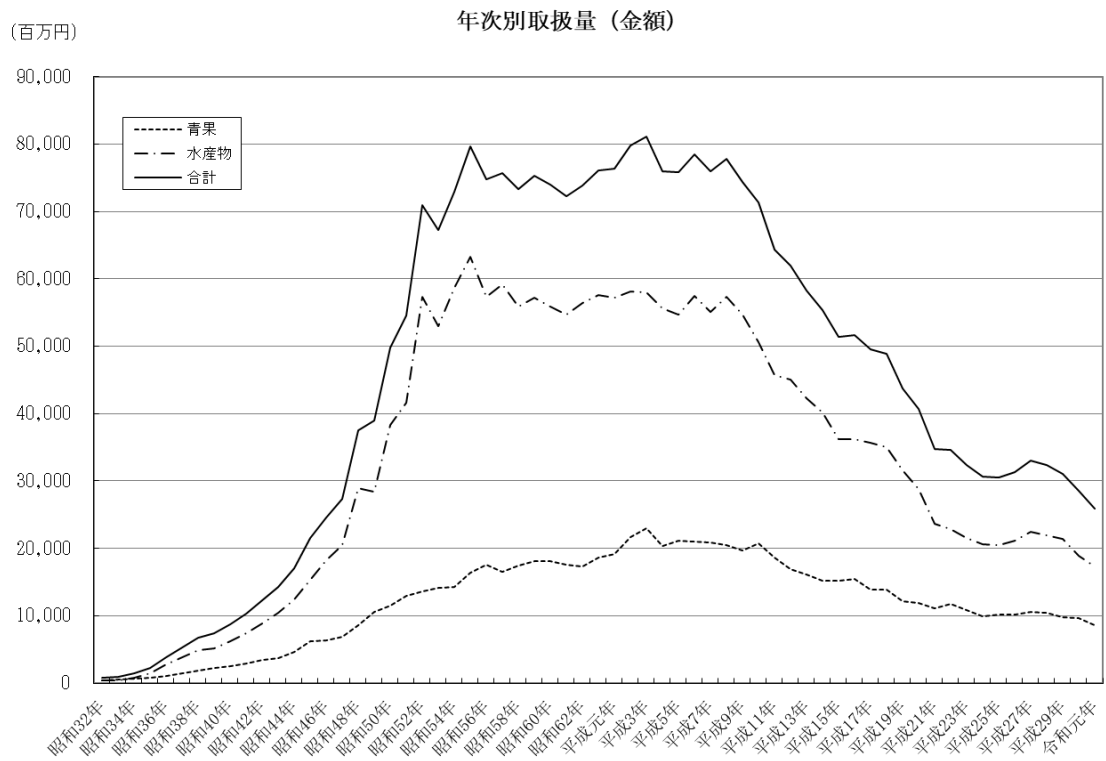
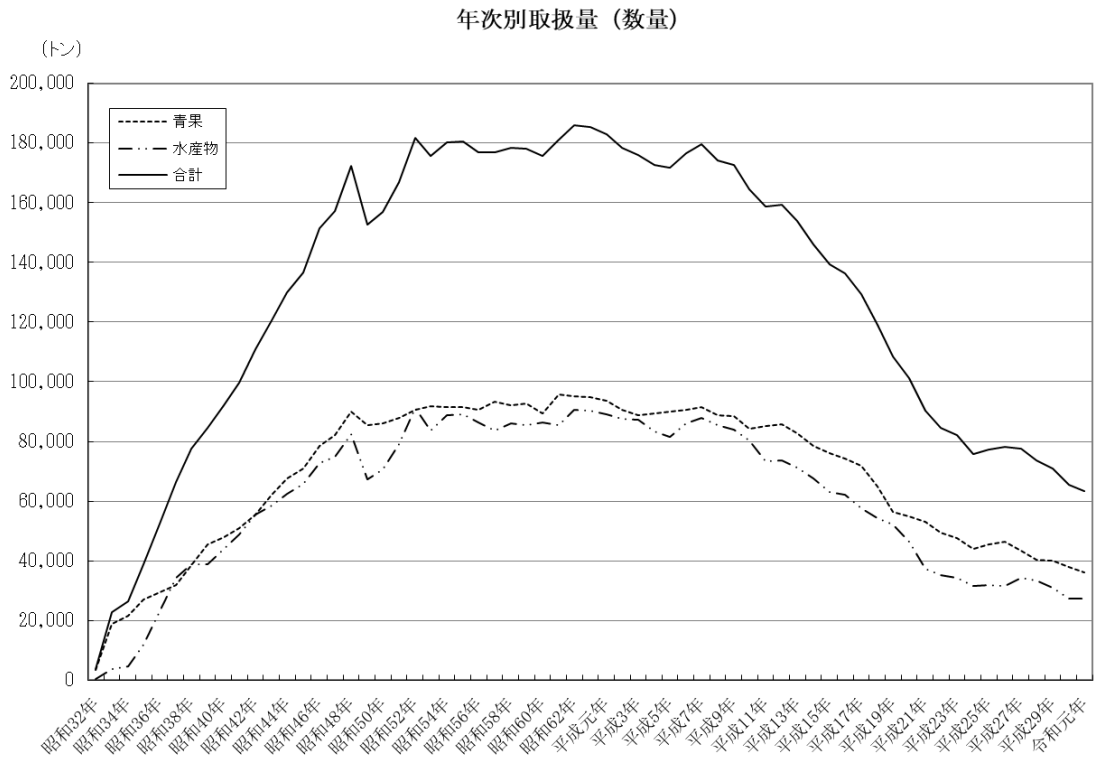
(歳入)



(歳出)



## 9 年次別取扱数量及び金額（卸売業者）



年	人口 (人)	青 果		水 産 物		合 計		対前年比	
		数量 (kg)	金額 (円)	数量 (kg)	金額 (円)	数量 (kg)	金額 (円)	数量	金額
昭和32年	314,703	3,489,302	405,595,197	289,338	405,772,883	3,778,640	811,368,080	—	—
昭和33年	319,295	19,029,633	529,560,501	3,727,750	408,652,280	22,757,383	938,212,781	602%	116%
昭和34年	323,450	21,726,797	665,804,246	4,653,444	761,592,313	26,380,241	1,427,396,559	116%	152%
昭和35年	331,902	26,997,172	848,821,352	11,989,692	1,464,378,949	38,986,864	2,313,200,301	148%	162%
昭和36年	336,073	29,381,357	1,081,892,897	23,000,617	2,773,331,321	52,381,974	3,855,224,218	134%	167%
昭和37年	344,718	31,935,487	1,442,719,847	34,351,163	3,791,458,296	66,286,650	5,234,178,143	127%	136%
昭和38年	353,607	38,615,000	1,820,021,888	38,982,317	4,863,218,834	77,597,317	6,683,240,722	117%	128%
昭和39年	362,667	45,576,274	2,218,011,993	38,975,284	5,152,438,966	84,551,558	7,370,450,959	109%	110%
昭和40年	371,226	47,935,354	2,536,686,898	44,136,838	6,159,867,224	92,072,192	8,696,554,122	109%	118%
昭和41年	369,622	50,857,507	2,888,090,268	48,857,646	7,410,915,519	99,715,153	10,299,005,787	108%	118%
昭和42年	374,922	55,424,618	3,422,816,957	55,579,982	8,919,134,308	111,004,600	12,341,951,265	111%	120%
昭和43年	388,595	62,225,631	3,731,048,062	58,389,253	10,500,606,671	120,614,884	14,231,654,733	109%	115%
昭和44年	394,959	67,499,178	4,595,086,426	62,459,491	12,405,102,566	129,958,669	17,000,188,992	108%	119%
昭和45年	405,512	70,866,444	6,240,071,587	65,804,552	15,366,034,541	136,670,996	21,606,106,128	105%	127%
昭和46年	410,153	78,426,476	6,377,230,384	72,887,148	18,203,041,038	151,313,624	24,580,271,422	111%	114%
昭和47年	415,612	82,192,420	6,817,765,241	74,933,500	20,475,134,705	157,125,920	27,292,899,946	104%	111%
昭和48年	422,676	90,011,554	8,602,195,695	82,390,708	28,984,912,450	172,402,262	37,587,108,145	110%	138%
昭和49年	428,162	85,447,642	10,571,436,455	67,162,440	28,445,767,101	152,610,082	39,017,203,556	89%	104%
昭和50年	432,850	86,081,769	11,499,215,643	70,762,227	38,322,209,381	156,843,996	49,821,425,024	103%	128%
昭和51年	437,520	87,789,676	12,909,881,066	79,195,267	41,651,937,508	166,984,943	54,561,818,574	106%	110%
昭和52年	440,520	90,499,515	13,631,197,670	91,330,349	57,340,046,181	181,829,864	70,971,243,851	109%	130%
昭和53年	443,227	91,948,762	14,163,637,611	83,713,900	53,023,158,058	175,662,662	67,186,795,669	97%	95%
昭和54年	444,811	91,398,784	14,326,166,735	88,685,456	58,628,004,479	180,084,240	72,954,171,214	103%	109%
昭和55年	445,836	91,551,537	16,354,041,537	88,999,926	63,258,828,334	180,551,463	79,612,869,871	100%	109%
昭和56年	446,703	90,475,228	17,548,301,442	86,281,717	57,278,279,302	176,756,945	74,826,580,744	98%	94%
昭和57年	448,599	93,253,101	16,483,975,002	83,726,199	59,240,778,308	176,979,300	75,724,753,310	100%	101%
昭和58年	450,271	92,262,934	17,395,187,073	86,155,038	55,901,907,281	178,417,972	73,297,094,354	101%	97%
昭和59年	451,538	92,737,250	18,163,119,924	85,449,888	57,177,718,599	178,187,138	75,340,838,523	100%	103%
昭和60年	452,523	89,329,829	18,170,744,794	86,248,853	55,846,673,682	175,578,682	74,017,418,476	99%	98%
昭和61年	453,236	95,646,238	17,563,953,341	85,362,836	54,698,517,470	181,009,074	72,262,470,811	103%	98%
昭和62年	453,999	95,177,300	17,325,548,090	90,731,339	56,478,229,056	185,908,639	73,803,777,146	103%	102%
昭和63年	453,933	94,908,143	18,612,672,251	90,334,348	57,544,134,532	185,242,491	76,156,806,783	100%	103%
平成元年	453,563	93,616,101	19,206,833,969	89,182,709	57,156,906,811	182,798,810	76,363,740,780	99%	100%
平成2年	454,209	90,569,566	21,642,768,206	87,705,385	58,156,248,602	178,274,951	79,799,016,808	98%	104%
平成3年	454,942	88,707,399	23,013,754,337	87,372,843	58,063,640,065	176,080,242	81,077,394,402	99%	102%
平成4年	458,387	89,265,916	20,409,623,824	83,308,541	55,567,852,711	172,574,457	75,977,476,535	98%	94%
平成5年	461,399	90,133,326	21,164,565,819	81,611,771	54,727,256,174	171,745,097	75,891,821,993	100%	100%
平成6年	463,871	90,539,233	20,973,398,063	86,160,214	57,477,394,676	176,699,447	78,450,792,739	103%	103%
平成7年	466,632	91,637,491	20,900,625,381	88,011,524	55,117,353,070	179,649,015	76,017,978,451	102%	97%
平成8年	471,822	88,872,591	20,526,663,160	85,347,232	57,329,704,713	174,219,823	77,856,367,873	97%	102%
平成9年	474,022	88,627,339	19,671,652,217	84,059,499	54,738,515,160	172,686,838	74,410,167,377	99%	96%
平成10年	475,597	84,210,167	20,776,032,258	80,345,820	50,570,092,147	164,555,987	71,346,124,405	95%	96%
平成11年	477,275	85,209,061	18,646,831,433	73,377,020	45,714,289,643	158,586,081	64,361,121,076	96%	90%
平成12年	479,186	85,714,775	16,852,886,839	73,601,278	45,049,103,200	159,316,053	61,901,990,039	100%	96%
平成13年	478,823	82,652,598	16,068,102,596	71,213,579	42,218,639,564	153,866,177	58,286,742,160	97%	94%
平成14年	479,628	78,484,475	15,222,149,783	67,635,098	40,149,205,963	146,119,573	55,371,355,746	95%	95%
平成15年	480,498	76,207,162	15,191,207,858	63,047,104	36,213,983,890	139,254,266	51,405,191,748	95%	93%
平成16年	480,894	74,402,249	15,453,406,931	62,026,297	36,265,965,426	136,428,546	51,719,372,357	98%	101%
平成17年	481,020	71,763,853	13,915,474,259	57,719,171	35,673,570,850	129,483,024	49,589,045,109	95%	96%
平成18年	482,680	64,916,354	13,902,006,333	54,252,904	34,998,659,830	119,169,258	48,900,666,163	92%	99%
平成19年	536,255	56,398,504	12,169,143,506	52,151,251	31,526,852,734	108,549,755	43,695,996,240	91%	89%
平成20年	536,170	54,783,840	11,939,402,895	46,332,284	28,769,129,726	101,116,124	40,708,532,621	93%	93%
平成21年	536,533	53,025,155	11,089,579,794	37,205,742	23,625,460,868	90,230,897	34,715,040,662	89%	85%
平成22年	536,382	49,461,084	11,771,227,442	35,241,488	22,848,145,597	84,702,572	34,619,373,039	94%	100%
平成23年	536,290	47,700,563	10,803,928,682	34,375,518	21,537,903,561	82,076,081	32,341,832,243	97%	93%
平成24年	536,248	44,050,168	9,952,586,028	31,667,886	20,676,210,637	75,718,054	30,628,796,665	92%	95%
平成25年	536,323	45,448,894	10,160,831,929	31,774,096	20,420,262,325	77,222,990	30,581,094,254	102%	100%
平成26年	535,573	46,394,379	10,195,498,835	31,722,962	21,153,470,637	78,117,341	31,348,969,472	101%	103%
平成27年	534,665	43,346,320	10,589,631,608	34,356,999	22,507,920,480	77,703,319	33,097,552,088	99%	106%
平成28年	535,614	40,334,752	10,390,210,290	33,324,427	21,983,776,554	73,659,179	32,373,986,844	95%	98%
平成29年	534,117	40,094,909	9,732,830,742	30,973,974	21,345,556,502	71,068,883	31,078,387,244	96%	96%
平成30年	532,605	38,042,800	9,708,088,271	27,453,618	18,843,614,746	65,496,418	28,551,703,017	92%	92%
令和元年	530,099	36,247,140	8,534,374,383	27,264,300	17,349,233,464	63,511,440	25,883,607,847	97%	91%

○ 人口は、1月1日現在(推計人口)。兼業を含む。

10 令和元年 各部別取扱高（卸売業者）

	合 計	平均単価	1 月	2 月	3 月	4 月
青果部 計	36,247,140	235	3,034,598	3,111,644	3,116,111	3,362,832
	8,534,374,383		739,795,414	719,020,796	713,503,308	808,097,586
野 菜	28,707,057	188	2,403,240	2,525,283	2,594,871	2,792,962
	5,391,616,223		464,645,027	419,181,135	434,665,888	521,174,704
果 実	7,540,083	417	631,358	586,361	521,240	569,870
	3,142,758,160		275,150,387	299,839,661	278,837,420	286,922,882
水産物部 計	27,264,300	636	2,059,017	1,941,708	2,424,463	2,396,216
	17,349,233,464		1,278,707,502	1,188,945,285	1,660,113,143	1,443,752,699
生鮮水産物	8,896,191	767	807,705	746,747	806,052	757,772
	6,823,152,721		625,232,168	563,018,496	670,180,822	573,223,696
鮮 魚	8,023,078	744	694,651	628,294	691,290	675,855
	5,967,393,328		527,750,430	464,592,088	570,886,562	501,815,728
貝 類	739,947	911	108,850	113,361	107,178	67,312
	674,315,411		93,365,427	94,118,891	91,845,396	56,614,962
淡水魚	133,166	1,363	4,204	5,092	7,584	14,605
	181,443,982		4,116,311	4,307,517	7,448,864	14,793,006
冷凍水産物	6,798,350	591	428,380	397,621	585,032	635,192
	4,014,635,897		278,972,655	240,436,712	421,276,431	382,548,574
冷凍魚	6,356,450	549	391,636	343,594	547,977	603,056
	3,490,177,121		219,774,464	173,023,115	374,315,965	354,337,883
鯨 肉	441,900	1,187	36,744	54,027	37,055	32,136
	524,458,776		59,198,191	67,413,597	46,960,466	28,210,691
加工水産物	11,569,759	563	822,932	797,340	1,033,379	1,003,252
	6,511,444,846		374,502,679	385,490,077	568,655,890	487,980,429
塩干・加工物	10,742,863	603	772,467	731,222	946,621	911,084
	6,482,326,544		373,021,025	382,252,142	564,684,332	484,926,233
藻 類	826,896	35	50,465	66,118	86,758	92,168
	29,118,302		1,481,654	3,237,935	3,971,558	3,054,196
合 計	63,511,440	408	5,093,615	5,053,352	5,540,574	5,759,048
	25,883,607,847		2,018,502,916	1,907,966,081	2,373,616,451	2,251,850,285



※ 兼業を含む

単位 上段：数量 (kg) 下段：金額 (円)

5 月	6 月	7 月	8 月	9 月	10 月	11 月	12 月
2,776,787	2,783,549	2,381,080	2,701,137	2,783,431	3,191,713	3,314,890	3,689,366
656,558,215	691,618,488	596,442,845	720,978,833	658,232,759	648,725,016	693,103,219	888,297,904
2,316,400	2,216,081	1,828,898	2,095,471	2,276,792	2,516,102	2,497,536	2,643,420
461,314,939	470,857,337	362,058,706	445,649,839	449,345,975	441,707,709	455,509,875	465,505,089
460,387	567,468	552,182	605,666	506,639	675,611	817,354	1,045,946
195,243,276	220,761,151	234,384,139	275,328,994	208,886,784	207,017,307	237,593,344	422,792,815
2,199,083	2,514,888	2,182,739	1,981,596	1,949,627	2,570,461	1,995,433	3,049,069
1,232,743,453	1,621,093,148	1,409,895,106	1,259,286,676	1,285,512,929	1,277,045,768	1,470,366,526	2,221,771,229
725,898	865,195	766,666	627,188	585,622	618,670	662,526	926,150
499,306,205	476,501,055	527,912,409	505,994,486	450,460,206	482,540,284	559,079,785	889,703,109
683,822	822,994	715,846	584,857	554,211	580,418	582,374	808,466
452,880,993	434,242,679	440,252,310	460,531,260	418,296,434	448,128,421	483,274,033	764,742,390
28,917	21,760	19,422	25,249	23,573	32,120	77,107	115,098
33,254,278	21,667,199	18,573,399	22,781,312	21,601,602	27,924,107	71,496,429	121,072,409
13,159	20,441	31,398	17,082	7,838	6,132	3,045	2,586
13,170,934	20,591,177	69,086,700	22,681,914	10,562,170	6,487,756	4,309,323	3,888,310
513,414	387,996	383,310	443,772	420,039	1,024,267	438,526	1,140,801
252,713,008	244,141,657	246,192,350	242,511,858	279,926,643	339,290,283	380,776,538	705,849,188
488,484	360,310	338,645	413,053	376,250	978,795	411,188	1,103,462
220,567,318	221,938,020	192,265,385	215,268,436	244,430,050	285,700,171	334,566,001	653,990,313
24,930	27,686	44,665	30,719	43,789	45,472	27,338	37,339
32,145,690	22,203,637	53,926,965	27,243,422	35,496,593	53,590,112	46,210,537	51,858,875
959,771	1,261,697	1,032,763	910,636	943,966	927,524	894,381	982,118
480,724,240	900,450,436	635,790,347	510,780,332	555,126,080	455,215,201	530,510,203	626,218,932
876,244	1,182,119	957,048	842,116	887,350	866,592	840,542	929,458
477,986,105	897,877,859	633,403,297	508,253,664	553,392,210	453,530,751	528,772,308	624,226,618
83,527	79,578	75,715	68,520	56,616	60,932	53,839	52,660
2,738,135	2,572,577	2,387,050	2,526,668	1,733,870	1,684,450	1,737,895	1,992,314
4,975,870	5,298,437	4,563,819	4,682,733	4,733,058	5,762,174	5,310,323	6,738,435
1,889,301,668	2,312,711,636	2,006,337,951	1,980,265,509	1,943,745,688	1,925,770,784	2,163,469,745	3,110,069,133

# 11 青果部卸売業者 月別取扱数量及び金額

※ 兼業を含む

単位 数量：(kg) 金額：(円)

		数 量	前年比	金 額	前年比	平均単価
野	1月	2,403,240	95.8%	464,645,027	70.0%	193
	2月	2,525,283	97.3%	419,181,135	61.6%	166
	3月	2,594,871	90.3%	434,665,888	72.9%	168
	4月	2,792,962	94.6%	521,174,704	99.6%	187
	5月	2,316,400	81.4%	461,314,939	85.2%	199
	6月	2,216,081	87.6%	470,857,337	90.9%	212
	7月	1,828,898	92.6%	362,058,706	80.1%	198
	8月	2,095,471	100.1%	445,649,839	88.0%	213
	9月	2,276,792	99.6%	449,345,975	87.3%	197
	10月	2,516,102	101.2%	441,707,709	78.8%	176
	11月	2,497,536	96.1%	455,509,875	96.2%	182
	12月	2,643,420	97.7%	465,505,089	95.7%	176
	計	28,707,057	94.3%	5,391,616,223	82.7%	188
菜	1月	631,358	110.0%	275,150,387	103.1%	436
	2月	586,361	105.8%	299,839,661	107.0%	511
	3月	521,240	87.8%	278,837,420	84.2%	535
	4月	569,870	108.0%	286,922,882	104.0%	503
	5月	460,387	105.9%	195,243,276	96.8%	424
	6月	567,468	101.1%	220,761,151	100.2%	389
	7月	552,182	97.6%	234,384,139	94.2%	424
	8月	605,666	98.6%	275,328,994	103.6%	455
	9月	506,639	99.8%	208,886,784	101.5%	412
	10月	675,611	96.9%	207,017,307	99.6%	306
	11月	817,354	103.2%	237,593,344	108.9%	291
	12月	1,045,946	89.1%	422,792,815	90.1%	404
	計	7,540,083	99.3%	3,142,758,160	98.5%	417
実	1月	3,034,598	98.5%	739,795,414	79.5%	244
	2月	3,111,644	98.8%	719,020,796	74.9%	231
	3月	3,116,111	89.9%	713,503,308	77.0%	229
	4月	3,362,832	96.6%	808,097,586	101.1%	240
	5月	2,776,787	84.7%	656,558,215	88.4%	236
	6月	2,783,549	90.1%	691,618,488	93.7%	248
	7月	2,381,080	93.7%	596,442,845	85.1%	250
	8月	2,701,137	99.7%	720,978,833	93.4%	267
	9月	2,783,431	99.6%	658,232,759	91.4%	236
	10月	3,191,713	100.3%	648,725,016	84.5%	203
	11月	3,314,890	97.8%	693,103,219	100.2%	209
	12月	3,689,366	95.1%	888,297,904	92.9%	241
	31年計	36,247,140	95.3%	8,534,374,383	87.9%	235

## 12 青果部（野菜）取扱高

### 主要産地別取扱高

単位 数量：(kg) 金額：(円)

順位	区分	産地	数量	比率	金額	比率
1		北海道	6,764,970	23.6%	806,404,442	15.0%
2		兵庫県	4,072,717	14.2%	675,994,069	12.5%
3		愛知県	2,547,221	8.9%	292,390,196	5.4%
4		宮崎県	1,705,389	5.9%	649,954,706	12.1%
5		長崎県	1,663,360	5.8%	236,286,701	4.4%
6		茨城県	1,569,342	5.5%	146,344,320	2.7%
7		群馬県	1,566,949	5.5%	169,913,600	3.2%
8		熊本県	1,420,529	4.9%	212,015,332	3.9%
9		福岡県	1,329,089	4.6%	473,509,469	8.8%
10		長野県	1,316,956	4.6%	246,953,867	4.6%
		その他	4,750,535	16.5%	1,481,849,521	27.5%
	合計		28,707,057	100.0%	5,391,616,223	100.0%

### 主要品目別取扱高

単位 数量：(kg) 金額：(円)

順位	区分	品目	数量	比率	金額	比率
1		キャベツ	4,845,013	16.9%	433,848,331	8.0%
2		玉葱	4,621,168	16.1%	471,776,394	8.8%
3		メークイン	2,730,938	9.5%	276,365,748	5.1%
4		白菜	2,497,658	8.7%	155,747,668	2.9%
5		洋人参	2,039,120	7.1%	224,529,641	4.2%
6		大根	1,874,517	6.5%	160,026,690	3.0%
7		胡瓜	996,424	3.5%	329,827,486	6.1%
8		甘藷	967,094	3.4%	235,106,336	4.4%
9		ごぼう	920,431	3.2%	197,570,559	3.7%
10		トマト	658,763	2.3%	201,089,900	3.7%
		その他	6,555,931	22.8%	2,705,727,470	50.2%
	合計		28,707,057	100.0%	5,391,616,223	100.0%

※ 数量・金額の比率は、四捨五入で処理しているため合計が100%にならない場合があり、次ページ以降も同様である。

### 13 青果部（果実）取扱高

#### 主要産地別取扱高

単位 数量：(kg) 金額：(円)

順位	区分	産地	数量	比率	金額	比率
1		和歌山県	1,811,562	24.0%	513,363,612	16.3%
2		フィリピン	1,046,052	13.9%	213,486,660	6.8%
3		青森県	740,622	9.8%	205,507,835	6.5%
4		福岡県	625,881	8.3%	770,425,364	24.5%
5		鳥取県	552,586	7.3%	187,869,314	6.0%
6		秋田県	471,644	6.3%	122,783,106	3.9%
7		アメリカ	343,606	4.6%	130,336,576	4.1%
8		熊本県	332,284	4.4%	221,851,054	7.1%
9		愛媛県	318,099	4.2%	122,155,429	3.9%
10		香川県	161,316	2.1%	37,625,619	1.2%
		その他	1,136,431	15.1%	617,353,591	19.6%
		合計	7,540,083	100.0%	3,142,758,160	100.0%

#### 主要品目別取扱高

単位 数量：(kg) 金額：(円)

順位	区分	品目	数量	比率	金額	比率
1		みかん	1,792,412	23.8%	446,009,604	14.2%
2		バナナ	1,005,727	13.3%	200,424,791	6.4%
3		西瓜	552,656	7.3%	123,450,047	3.9%
4		ふじ	550,444	7.3%	155,995,043	5.0%
5		あまおう	407,926	5.4%	597,344,725	19.0%
6		オレンジ	306,377	4.1%	90,809,922	2.9%
7		ジョナゴールド	174,024	2.3%	55,131,409	1.8%
8		レモン	149,557	2.0%	58,353,061	1.9%
9		キウイフルーツ	135,855	1.8%	75,455,335	2.4%
10		二十世紀	114,356	1.5%	43,357,156	1.4%
		その他	2,350,749	31.2%	1,296,427,067	41.3%
		合計	7,540,083	100.0%	3,142,758,160	100.0%

## 14 水産物部卸売業者 月別取扱数量及び金額

※ 兼業を含む

単位 数量：(kg) 金額：(円)

		数 量	前年比	金 額	前年比	平均単価
姫 路 魚 類	1月	878,622	100.7%	539,117,452	93.4%	614
	2月	875,181	93.6%	537,734,244	97.7%	614
	3月	1,146,464	100.2%	818,251,368	100.4%	714
	4月	1,051,772	111.8%	633,093,289	107.8%	602
	5月	981,564	105.4%	597,277,071	104.4%	608
	6月	1,295,112	102.1%	902,163,774	98.4%	697
	7月	1,087,926	115.0%	697,658,621	114.2%	641
	8月	898,193	103.3%	581,344,397	85.9%	647
	9月	945,378	90.2%	614,377,929	81.5%	650
	10月	933,587	83.8%	556,827,180	74.2%	596
	11月	912,035	84.0%	649,209,814	80.3%	712
	12月	1,054,560	87.7%	890,301,197	82.0%	844
	計	12,060,394	97.6%	8,017,356,336	92.1%	665
丸 魚 水 産	1月	1,180,395	113.6%	739,590,050	95.0%	627
	2月	1,066,527	90.8%	651,211,041	78.3%	611
	3月	1,277,999	88.3%	841,861,775	83.9%	659
	4月	1,344,444	114.0%	810,659,410	102.2%	603
	5月	1,217,519	118.5%	635,466,382	89.5%	522
	6月	1,219,776	95.6%	718,929,374	95.4%	589
	7月	1,094,813	82.4%	712,236,485	89.6%	651
	8月	1,083,403	92.6%	677,942,279	88.6%	626
	9月	1,004,249	81.5%	671,135,000	85.4%	668
	10月	1,636,874	132.2%	720,218,588	94.5%	440
	11月	1,083,398	86.5%	821,156,712	99.6%	758
	12月	1,994,509	115.2%	1,331,470,032	99.7%	668
計	15,203,906	100.7%	9,331,877,128	92.0%	614	
総 計	1月	2,059,017	107.7%	1,278,707,502	94.3%	621
	2月	1,941,708	92.0%	1,188,945,285	86.1%	612
	3月	2,424,463	93.5%	1,660,113,143	91.3%	685
	4月	2,396,216	113.0%	1,443,752,699	104.6%	603
	5月	2,199,083	112.3%	1,232,743,453	96.2%	561
	6月	2,514,888	98.8%	1,621,093,148	97.0%	645
	7月	2,182,739	96.0%	1,409,895,106	100.3%	646
	8月	1,981,596	97.2%	1,259,286,676	87.3%	635
	9月	1,949,627	85.5%	1,285,512,929	83.5%	659
	10月	2,570,461	109.3%	1,277,045,768	84.4%	497
	11月	1,995,433	85.3%	1,470,366,526	90.1%	737
	12月	3,049,069	103.9%	2,221,771,229	91.8%	729
	31年計	27,264,300	99.3%	17,349,233,464	92.1%	636

## 15 水産物部（生鮮）取扱高

### 主要産地別取扱高

単位 数量：(kg) 金額：(円)

順位	区分	産地	数量	比率	金額	比率
1		兵庫県	2,076,298	23.3%	1,441,540,591	21.1%
2		香川県	1,022,943	11.5%	834,795,504	12.2%
3		鹿児島県	807,568	9.1%	496,879,547	7.3%
4		大阪府	687,631	7.7%	376,218,746	5.5%
5		愛媛県	486,031	5.5%	597,335,231	8.8%
6		宮城県	448,552	5.0%	250,662,325	3.7%
7		福岡県	299,073	3.4%	299,594,044	4.4%
8		千葉県	251,910	2.8%	144,159,601	2.1%
9		和歌山県	247,791	2.8%	185,979,193	2.7%
10		北海道	241,830	2.7%	232,100,163	3.4%
		その他	2,326,564	26.2%	1,963,887,776	28.8%
	合計		8,896,191	100.0%	6,823,152,721	100.0%

### 主要品目別取扱高

単位 数量：(kg) 金額：(円)

順位	区分	品目	数量	比率	金額	比率
1		さば	548,078	6.2%	173,144,193	2.5%
2		ようだい	514,925	5.8%	544,372,963	8.0%
3		まいわし	513,373	5.8%	96,335,776	1.4%
4		かき	459,391	5.2%	389,469,584	5.7%
5		きわだ	433,714	4.9%	746,990,680	10.9%
6		まるあじ	407,595	4.6%	166,133,287	2.4%
7		ぶり	304,212	3.4%	271,840,123	4.0%
8		さんま	269,071	3.0%	138,154,465	2.0%
9		まあじ	216,054	2.4%	82,265,119	1.2%
10		あなご	179,404	2.0%	156,018,797	2.3%
		その他	5,050,374	56.8%	4,058,427,734	59.5%
	合計		8,896,191	100.0%	6,823,152,721	100.0%

## 16 水産物部（冷凍）取扱高

### 主要産地別取扱高

単位 数量：(kg) 金額：(円)

順位	区分	産地	数量	比率	金額	比率
1		大阪府	5,011,320	73.7%	2,480,841,659	61.8%
2		兵庫県	709,965	10.4%	720,325,234	17.9%
3		東京都	334,513	4.9%	310,139,488	7.7%
4		福岡県	173,488	2.6%	51,420,333	1.3%
5		大分県	92,446	1.4%	9,195,797	0.2%
6		三重県	77,166	1.1%	75,678,491	1.9%
7		徳島県	63,507	0.9%	26,986,608	0.7%
8		群馬県	45,990	0.7%	4,724,811	0.1%
9		静岡県	43,972	0.6%	6,835,619	0.2%
10		熊本県	28,968	0.4%	24,043,662	0.6%
		その他	217,015	3.2%	304,444,195	7.6%
	合計		6,798,350	100.0%	4,014,635,897	100.0%

### 主要品目別取扱高

単位 数量：(kg) 金額：(円)

順位	区分	品目	数量	比率	金額	比率
1		冷かに	1,367,152	20.1%	722,822,221	18.0%
2		冷えび	970,774	14.3%	701,917,757	17.5%
3		冷かれい	894,117	13.2%	274,811,289	6.8%
4		冷くじら	441,877	6.5%	524,411,904	13.1%
5		冷さわら	332,128	4.9%	211,097,681	5.3%
6		冷さば	311,593	4.6%	130,446,527	3.2%
7		冷さけ	251,675	3.7%	249,768,449	6.2%
8		冷あかうお	167,939	2.5%	112,446,864	2.8%
9		冷たら	160,622	2.4%	132,936,556	3.3%
10		冷あなご	125,888	1.9%	107,264,714	2.7%
		その他	1,774,585	26.1%	846,711,935	21.1%
	合計		6,798,350	100.0%	4,014,635,897	100.0%

## 17 水産物部（加工）取扱高

### 主要産地別取扱高

単位 数量：(kg) 金額：(円)

順位	区分	産地	数量	比率	金額	比率
1		兵庫県	3,426,204	29.6%	2,998,329,097	46.0%
2		大阪府	1,999,417	17.3%	815,573,379	12.5%
3		山口県	980,456	8.5%	129,582,181	2.0%
4		京都府	698,600	6.0%	117,989,516	1.8%
5		和歌山県	458,596	4.0%	86,376,612	1.3%
6		東京都	439,944	3.8%	213,800,224	3.3%
7		愛知県	357,285	3.1%	346,829,452	5.3%
8		新潟県	352,215	3.0%	114,048,574	1.8%
9		島根県	324,127	2.8%	61,671,405	0.9%
10		広島県	317,885	2.7%	169,927,002	2.6%
		その他	2,215,030	19.1%	1,457,317,404	22.4%
	合計		11,569,759	100.0%	6,511,444,846	100.0%

### 主要品目別取扱高

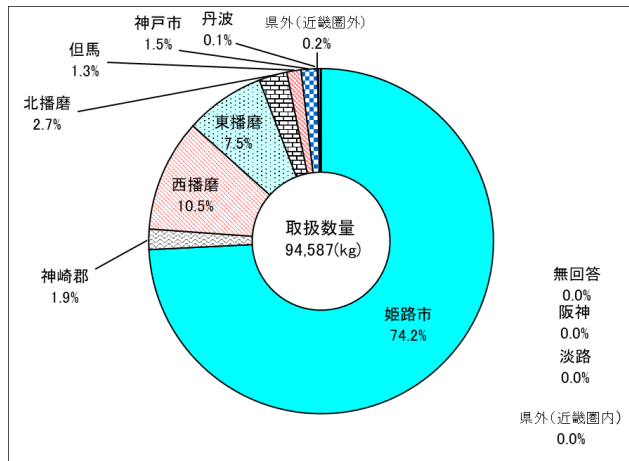
単位 数量：(kg) 金額：(円)

順位	区分	品目	数量	比率	金額	比率
1		まちりめん	995,986	8.6%	1,571,850,322	24.1%
2		わかめ	778,113	6.7%	21,862,718	0.3%
3		かまあげちりめん	655,765	5.7%	281,437,318	4.3%
4		てんぷら	536,759	4.6%	65,501,600	1.0%
5		塩さけ	286,481	2.5%	320,283,738	4.9%
6		かまぼこ	225,218	1.9%	137,296,662	2.1%
7		あじ開干	175,655	1.5%	12,155,854	0.2%
8		うるめ丸干	133,522	1.2%	88,755,190	1.4%
9		塩さば	125,382	1.1%	80,877,499	1.2%
10		干かれい	99,952	0.9%	33,364,643	0.5%
		その他	7,556,926	65.3%	3,898,059,302	59.9%
	合計		11,569,759	100.0%	6,511,444,846	100.0%

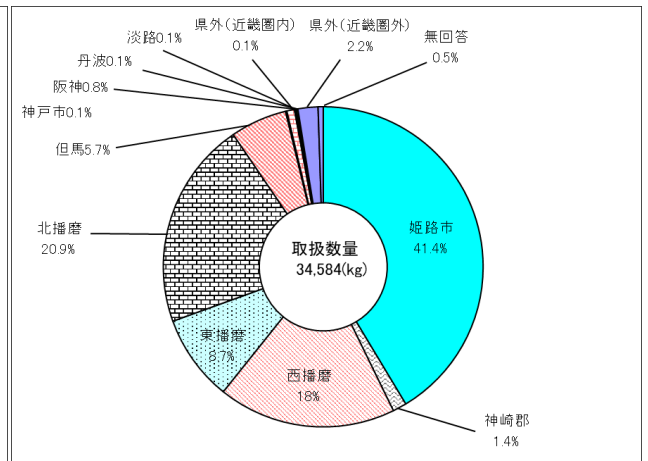


18 1日の地域別搬出量グラフ

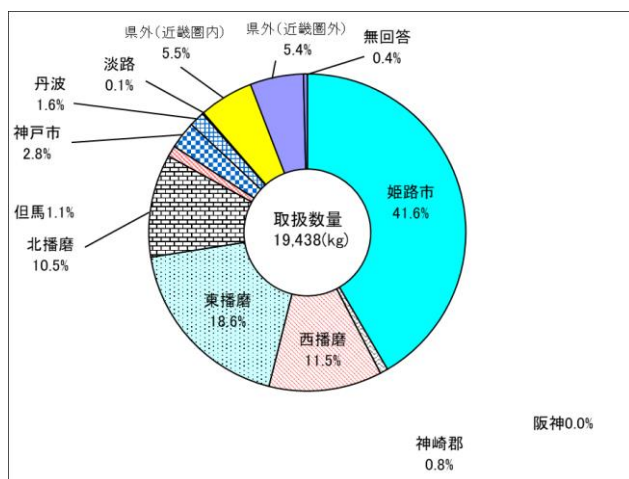
野菜



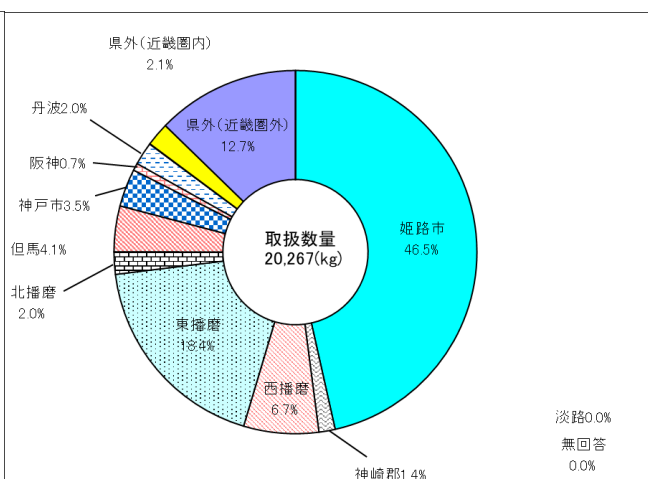
果実



生鮮水産物



加工水産物



※ 平成30年10月26日実施の流通実態調査による

19 入出場車両調査集計表

区 分	時 間		0～2		2～4		4～6		6～8		8～10		10～12	
			前	後	前	後	前	後	前	後	前	後	前	後
大型貨物 10(100)・80(800)	車両 残数	入車数	5	11	9	22	6	3	3	2	5	8	9	7
	11	出車数	2	11	6	5	11	8	4	8	5	4	3	4
場内業者の 普通貨物 10(100)・80(800) 小型貨物 40(400)・60(600)	車両 残数	入車数	5	10	21	38	22	32	26	23	22	29	18	29
	67	出車数	3	9	20	23	31	37	31	40	28	34	23	23
場内業者の 軽四貨物 40(400) 軽四乗用 50(500)	車両 残数	入車数	5	18	32	35	50	49	17	26	25	20	19	20
	56	出車数	2	3	13	25	31	35	36	29	29	31	23	15
乗用車 30(300)・50(500) 70(700)	車両 残数	入車数	12	43	64	89	79	71	58	58	71	53	36	52
	49	出車数	0	3	2	7	19	43	55	53	69	62	51	73
買い出し人の 普通貨物 10(100)・80(800) 小型貨物 40(400)・60(600)	車両 残数	入車数	0	4	2	14	36	49	44	19	24	18	14	11
	30	出車数	1	0	1	2	18	29	48	41	12	14	10	8
買い出し人の 軽四貨物 40(400) 軽四乗用 50(500)	車両 残数	入車数	1	0	5	16	54	74	65	60	33	35	41	25
	18	出車数	1	0	4	15	29	68	98	110	61	53	42	34
二輪車（自転車除く）	車両 残数	入車数	1	0	4	4	8	8	3	6	5	7	6	7
	5	出車数	0	0	0	1	2	2	7	1	3	8	6	8
上記以外の車両	車両 残数	入車数	1	1	1	0	1	0	0	0	0	0	0	0
	28	出車数	2	1	0	0	1	0	0	0	0	0	0	0
合 計	車両 残数	入車数	30	87	138	218	256	286	216	194	185	170	143	151
	264	出車数	11	27	46	78	142	222	279	282	207	206	158	165
	—	入—出	19	60	92	140	114	64	-63	-88	-22	-36	-15	-14

調査日時 平成30年10月26日（木）午前0時～午後12時

12～14		14～16		16～18		18～20		20～22		22～24		計	備 考 (車両区分の説明)
前	後	前	後	前	後	前	後	前	後	前	後		
3	9	9	4	6	1	7	8	9	19	16	2	183	
7	7	3	7	5	1	8	7	2	14	13	5	150	
18	33	19	16	9	3	8	5	1	5	2	2	396	・卸、仲卸、関連の会社名が書いてあるもの ※書いてない場合は買い出し人へ記載
10	21	19	9	13	3	3	2	2	0	2	1	387	
17	7	7	10	5	0	3	1	1	1	2	3	373	・卸、仲卸、関連の会社名が書いてあるもの ※書いてない場合は買い出し人へ記載
22	22	18	13	7	4	2	2	1	1	0	0	364	
28	32	16	11	6	6	7	4	2	2	6	7	813	
65	68	47	43	31	17	9	8	3	1	5	3	737	
14	10	13	7	4	5	6	6	2	3	3	3	311	
9	10	12	8	5	3	7	4	3	4	2	2	253	
16	25	11	7	6	8	6	4	4	3	2	0	501	
39	40	39	5	19	11	6	8	1	6	4	1	694	
5	2	7	7	1	3	0	0	0	0	0	0	84	
13	7	9	12	3	4	2	0	0	0	0	0	88	
7	1	0	0	0	0	0	0	0	0	0	0	12	・バス、タクシー、フォークリフト等 ・ネコ車はどこにも算入しない
6	1	0	0	0	0	0	0	0	0	0	0	11	
108	119	82	62	37	26	37	28	19	33	31	17	2673	
171	176	147	97	83	43	37	31	12	26	26	12	2684	
-63	-57	-65	-35	-46	-17	0	-3	7	7	5	5	-11	

## 令和 2 年度版 市場概要

編集発行 姫路市 産業局 中央卸売市場  
〒670-0966 兵庫県姫路市延末 295 番地

TEL (079) 221-6012

FAX (079) 221-6007

E-mail [ichiba@city.himeji.lg.jp](mailto:ichiba@city.himeji.lg.jp)

URL <https://www.city.himeji.lg.jp/sangyo/0000003306.html>