

社会資本総合整備計画 防災・安全交付金

令和05年06月05日

計画の名称	姫路市における浸水対策の推進（防災・安全）（重点計画）												
計画の期間	平成29年度～令和03年度（5年間）										重点配分対象の該当	○	
交付対象	姫路市												
計画の目標	集中豪雨の多発や都市化の進展に伴う被害リスクの増大に対し、流域が一体となって総合的な浸水対策を実施することにより、水害に強い都市を作るとともに、安全安心な市民生活の確保を図る。												
全体事業費（百万円）	合計（A+B+C+D）	20,540	A	20,390	B	0	C	150	D	0	効果促進事業費の割合 C / (A+B+C+D)	0.73	%

番号	計画の成果目標（定量的指標）			
	定量的指標の定義及び算定式	定量的指標の現況値及び目標値		
		当初現況値 (H29当初)	中間目標値	最終目標値 (H33末)
1	近年発生した床上浸水の被害戸数のうち未だ床上浸水の恐れのある戸数を、14戸（H29）から9戸（H33）に減少。H38末に最終目標1戸に減少。 床上浸水の恐れのある戸数 八家川流域浸水対策プラン 過去10年間に床上浸水を受けた家屋のうち、被災時と同程度の出水で、依然として床上浸水被害を受ける可能性のある家屋数。	14戸	戸	9戸
2	下水道による浸水対策達成率を36.6%（H29）から37.8%（H33）に増加させる。 下水道による浸水対策達成率 浸水対策完了済面積(ha) / 浸水対策を実施すべき面積(9927.0ha)	366(×0.1)%	377(×0.1)%	378(×0.1)%

備考等	個別施設計画を含む	<input type="radio"/>	国土強靱化を含む	<input type="radio"/>	定住自立圏を含む	-	連携中枢都市圏を含む	-	流域水循環計画を含む	-	地域再生計画を含む	-	避難確保計画の策定	<input type="radio"/>	避難行動要支援者名簿の提供	<input type="radio"/>
-----	-----------	-----------------------	----------	-----------------------	----------	---	------------	---	------------	---	-----------	---	-----------	-----------------------	---------------	-----------------------

A 基幹事業

基幹事業(大)	番号	事業種別	地域種別	交付対象	直接間接	事業者	種別1	種別2	要素となる事業名 (事業箇所)	事業内容 (延長・面積等)	市区町村名/ 港湾・地区名	事業実施期間(年度)					全体事業費 (百万円)	費用 便益比	個別施設計画 策定状況	
												H29	H30	H31	R02	R03				
一体的に実施することにより期待される効果																				
備考																				
下水道事業	A07-001	下水道	一般	姫路市	直接	姫路市	管渠(雨水)	新設	糸引公園雨水貯留施設	貯留容量 V=10,000m3	姫路市						700		策定済	
		旧要素事業番号: 3A-1、100mm/h安心プラン																		
	A07-002	下水道	一般	姫路市	直接	姫路市	ポンプ場	新設	八家川第6雨水ポンプ場	吐出量 Q=673m3/min	姫路市							180		策定済
		旧要素事業番号: 3A-2、100mm/h安心プラン																		
	A07-003	下水道	一般	姫路市	直接	姫路市	ポンプ場	新設	八家川第5雨水ポンプ場	吐出量 Q=630m3/min	姫路市							2,410		策定済
		旧要素事業番号: 3A-3、100mm/h安心プラン																		
	A07-004	下水道	一般	姫路市	直接	姫路市	ポンプ場	新設	ポンプ場増設(大塩処理区)	ポンプ場増設(大塩ポンプ場)	姫路市							2,100		-
		旧要素事業番号: 3A-4-1																		
	A07-005	下水道	一般	姫路市	直接	姫路市	ポンプ場	新設	ポンプ場増設(天川左岸第一排水区)	ポンプ場増設(天川第一ポンプ場)	姫路市							400		-
		旧要素事業番号: 3A-4-2																		
	A07-006	下水道	一般	姫路市	直接	姫路市	管渠(雨水)	新設	雨水管渠新設(的形川排水区)	的形東排水ポンプ他新設	姫路市							390		-
		旧要素事業番号: 3A-5-1																		

A 基幹事業

基幹事業(大)	番号	事業種別	地域種別	交付対象	直接間接	事業者	種別1	種別2	要素となる事業名 (事業箇所)	事業内容 (延長・面積等)	市区町村名/ 港湾・地区名	事業実施期間(年度)					全体事業費 (百万円)	費用 便益比	個別施設計画 策定状況
												H29	H30	H31	R02	R03			
一体的に実施することにより期待される効果																			
備考																			
下水道事業	A07-007	下水道	一般	姫路市	直接	姫路市	管渠(雨水)	新設	雨水貯留施設(東浜排水区)	貯留施設新設(福泊調整池)	姫路市						800	-	
	旧要素事業番号: 3A-5-2																		
	A07-008	下水道	一般	姫路市	直接	姫路市	管渠(雨水)	新設	雨水管渠新設(八家川左岸第一排水区)	前浜川ゲートポンプ他新設	姫路市						600	-	
	旧要素事業番号: 3A-5-2																		
	A07-009	下水道	一般	姫路市	直接	姫路市	管渠(雨水)	新設	雨水管渠新設(高木西河原排水区)	高木雨水マンホールポンプ新設	姫路市						70	-	
	旧要素事業番号: 3A-5-2																		
	A07-010	下水道	一般	姫路市	直接	姫路市	ポンプ場	改築	雨水ポンプ場改築(水尾川右岸第三排水区)	ポンプ場改築(水尾川第三ポンプ場)	姫路市						1,000	策定済	
	旧要素事業番号: 3A-6-1																		
	A07-011	下水道	一般	姫路市	直接	姫路市	管渠(合流)	新設	中部処理区船場地区浸水対策	合流管 4,250mm L=2,034m 他	姫路市						800	-	
	旧要素事業番号: 3A-6-2																		
	A07-012	下水道	一般	姫路市	直接	姫路市	管渠(雨水)	新設	汐入川才西川放水路幹線	雨水管 1,500~3,500mm L=2,740m	姫路市						4,000	-	
	旧要素事業番号: 3A-6-3																		

A 基幹事業

基幹事業(大)	番号	事業種別	地域種別	交付対象	直接間接	事業者	種別1	種別2	要素となる事業名 (事業箇所)	事業内容 (延長・面積等)	市区町村名/ 港湾・地区名	事業実施期間(年度)					全体事業費 (百万円)	費用 便益比	個別施設計画 策定状況	
												H29	H30	H31	R02	R03				
一体的に実施することにより期待される効果																				
備考																				
下水道事業	A07-013	下水道	一般	姫路市	直接	姫路市	管渠(合流)	新設	広畑地区浸水対策(広畑第一分区)	貯留施設新設(広畑本町貯留管他)、ポンプ場改築(広畑ポンプ場)	姫路市						2,420		-	
	旧要素事業番号: 3A-6-4																			
	A07-014	下水道	一般	姫路市	直接	姫路市	管渠(雨水)	新設	雨水管渠新設(外堀川排水区)	雨水管 1,600×1,300mm L=910m 他	姫路市						550		-	
	旧要素事業番号: 3A-6-5																			
	A07-015	下水道	一般	姫路市	直接	姫路市	管渠(雨水)	新設	大津茂川右岸2号幹線	雨水管 2,400×1,700mm L=214m	姫路市						200		-	
	旧要素事業番号: 3A-7-2																			
	A07-016	下水道	一般	姫路市	直接	姫路市	ポンプ場	新設	ポンプ場新設(汐入川河口排水区)	汐入川河口ポンプ場新設	姫路市						850		-	
	A07-017	下水道	一般	姫路市	直接	姫路市	ポンプ場	改築	雨水ポンプ場改築(揖保川河口排水区)	揖保川第一ポンプ場改築	姫路市						550		策定中	
	A07-018	下水道	一般	姫路市	直接	姫路市	ポンプ場	改築	雨水ポンプ場改築(合流式)	ポンプ場改築(中地ポンプ場他)	姫路市						1,310		策定済	

A 基幹事業

基幹事業(大)	番号	事業種別	地域種別	交付対象	直接間接	事業者	種別1	種別2	要素となる事業名 (事業箇所)	事業内容 (延長・面積等)	市区町村名/ 港湾・地区名	事業実施期間(年度)					全体事業費 (百万円)	費用 便益比	個別施設計画 策定状況	
												H29	H30	H31	R02	R03				
一体的に実施することにより期待される効果																				
備考																				
下水道事業	A07-019	下水道	一般	姫路市	直接	姫路市	管渠(雨水)	新設	妻鹿地区浸水対策(市川左岸第一排水区)	雨水管 1,800×2,200mm L=10m、ポンプ場増設(市川第一ポンプ場)	姫路市						100		-	
	A07-020	下水道	一般	姫路市	直接	姫路市	管渠(雨水)	新設	辻井地区浸水対策(水尾川上C排水区)	雨水管 1000~2200mm L=480m	姫路市							100		-
	A07-021	下水道	一般	姫路市	直接	姫路市	管渠(雨水)	新設	城西地区浸水対策(岡町川排水区)	雨水管 2000×1600mm L=600m	姫路市							50		-
	A07-022	下水道	一般	姫路市	直接	姫路市	管渠(雨水)	新設	広畑区西蒲田地区浸水対策(汐入川左岸第二排水区)	雨水管 1200×1200mm L=256m	姫路市							70		-
	A07-023	下水道	一般	姫路市	直接	姫路市	管渠(雨水)	新設	香寺町溝口地区浸水対策(恒屋川排水区)	雨水管 700×700mm L=5m	姫路市							70		-
	A07-024	下水道	一般	姫路市	直接	姫路市	管渠(雨水)	新設	英賀保地区浸水対策(水尾川右岸第三排水区)	雨水管 1100×700mm L=27m	姫路市							70		-

A 基幹事業

基幹事業(大)	番号	事業種別	地域種別	交付対象	直接間接	事業者	種別1	種別2	要素となる事業名 (事業箇所)	事業内容 (延長・面積等)	市区町村名/ 港湾・地区名	事業実施期間(年度)					全体事業費 (百万円)	費用 便益比	個別施設計画 策定状況
												H29	H30	H31	R02	R03			
一体的に実施することにより期待される効果																			
備考																			
下水道事業	A07-025	下水道	一般	姫路市	直接	姫路市	-	-	内水浸水想定区域図作成	浸水想定を含むシミュレーション等の検討	姫路市						100	-	
	A07-026	下水道	一般	姫路市	直接	姫路市	管渠(雨水)	新設	雨水管渠新設(広畑川排水区)	雨水管 800×800mm L=100m 他	姫路市						100	-	
	A07-027	下水道	一般	姫路市	直接	姫路市	管渠(雨水)	新設	雨水貯留施設(八家川上排水区)	貯留施設新設(御国野町御着地内雨水調整池)	姫路市						100	-	
	A07-028	下水道	一般	姫路市	直接	姫路市	管渠(合流)	新設	雨水管渠施設(東部処理区八木第一分区)	木場南第二排水ポンプ新設	姫路市						100	-	
	A07-029	下水道	一般	姫路市	直接	姫路市	管渠(合流)	新設	雨水管渠新設(中部処理区姫路第二分区)	雨水管(大日増補幹線) 3 750mm L=1090m	姫路市						100	-	
	A07-030	下水道	一般	姫路市	直接	姫路市	-	-	耐水化計画策定	耐水化計画策定	姫路市						100	-	
												小計						20,390	

A 基幹事業

基幹事業(大)	番号	事業 種別	地域 種別	交付 対象	直接 間接	事業者	種別1	種別2	要素となる事業名 (事業箇所)	事業内容 (延長・面積等)	市区町村名/ 港湾・地区名	事業実施期間(年度)					全体事業費 (百万円)	費用 便益比	個別施設計画 策定状況
												H29	H30	H31	R02	R03			
一体的に実施することにより期待される効果																			
備考																			
											合計						20,390		

C 効果促進事業

基幹事業（大）	番号	事業 種別	地域 種別	交付 対象	直接 間接	事業者	種別 1	種別 2	要素となる事業名 （事業箇所）	事業内容 （延長・面積等）	市区町村名 / 港湾・地区名	事業実施期間（年度）					全体事業費 （百万円）	費用 便益比	個別施設計画 策定状況	
												H29	H30	H31	R02	R03				
一体的に実施することにより期待される効果																				
備考																				
下水道事業	C07-001	下水道	一般	姫路市	直接	姫路市	-	-	内水ハザードマップ作成	内水ハザードマップの作成	姫路市						100	-		
		ハザードマップの公表により、災害時における住民の適切な対応を促し、浸水被害の軽減を図る。																		
	旧要素事業番号：3C-1																			
	C07-002	下水道	一般	姫路市	直接	姫路市	-	-	内水ハザードマップ作成 （地下街地区）	内水ハザードマップの作成	姫路市							50	-	
ハザードマップの公表により、災害時における住民の適切な対応を促し、浸水被害の軽減を図る。																				
旧要素事業番号：3C-1																				
											小計						150			
											合計						150			

交付金の執行状況

(単位：百万円)

	H29	H30	H31	R02	R03
配分額 (a)	180	495	1,020	2,408	1,029
計画別流用増 減額 (b)	0	0	0	0	0
交付額 (c=a+b)	180	495	1,020	2,408	1,029
前年度からの繰越額 (d)	0	122	416	785	1,823
支払済額 (e)	58	201	651	1,370	2,852
翌年度繰越額 (f)	122	416	785	1,823	0
うち未契約繰越額(g)	19	105	94	111	0
不用額 (h = c+d-e-f)	0	0	0	0	0
未契約繰越率+不用率 (i = (g+h)/(c+d))%	10.55	17.01	6.54	3.47	0
未契約繰越率+不用率が10%を超えている場合その理由	関係機関との調整に時間を要したため	関係機関との調整に時間を要したため			

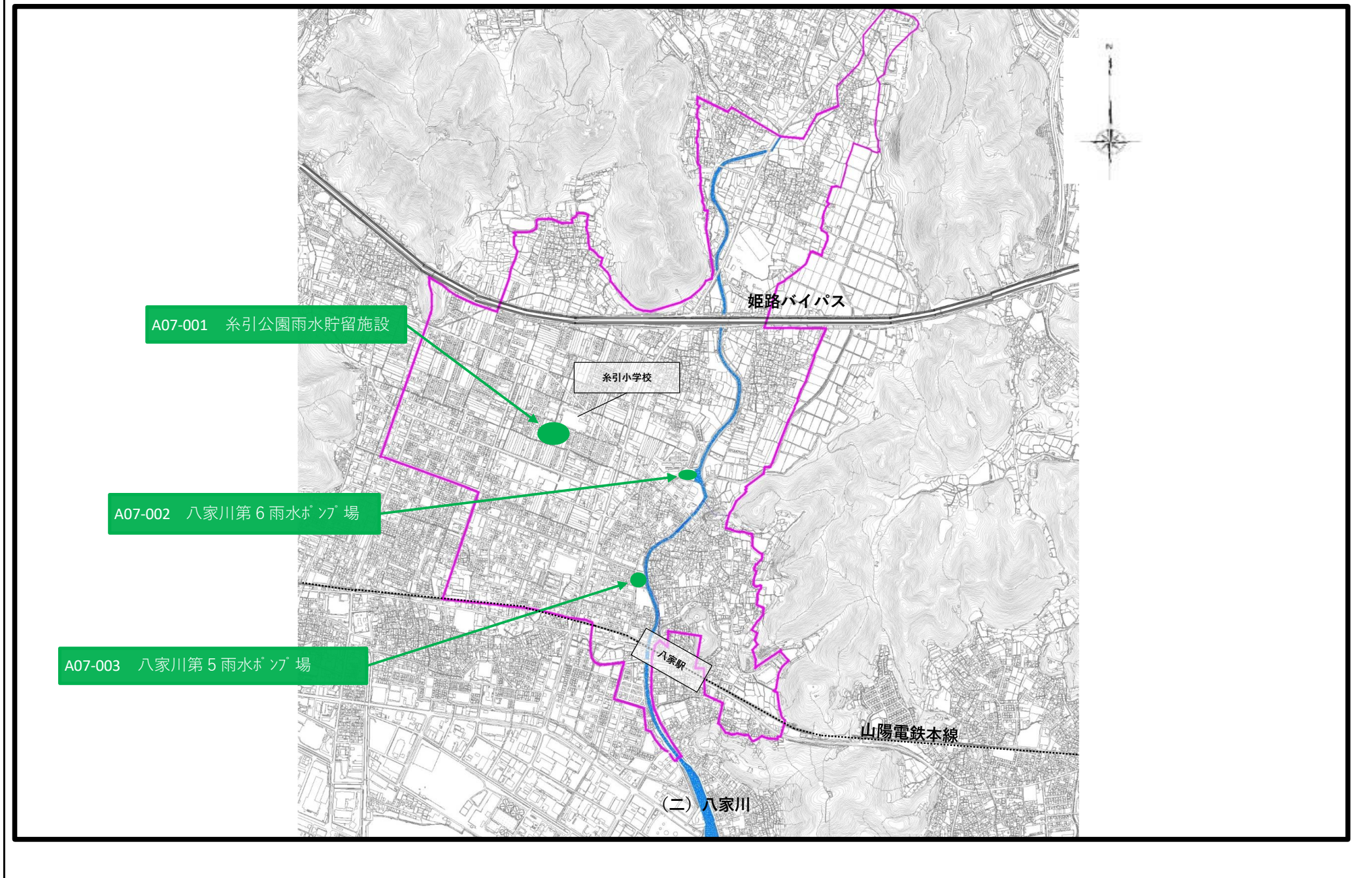
事前評価チェックシート

計画の名称： 姫路市における浸水対策の推進（防災・安全）（重点計画）

事 前 評 価	チェック欄
I. 目標の妥当性 上位計画等との整合性 1) 上位計画（総合計画、生活排水処理計画、都市計画等）との整合性が確保されている。	○
I. 目標の妥当性 上位計画等との整合性 2) 下水道の諸計画（合流式下水道緊急改善計画等）との整合性が確保されている。	○
I. 目標の妥当性 上位計画等との整合性 3) 関連する諸計画（河川整備計画等）との整合性が確保されている。	○
I. 目標の妥当性 地域の課題への対応 1) 地域の課題を踏まえて目標が設定されている。	○
I. 目標の妥当性 地域の課題への対応 2) 必要性という観点から事業内容、整備箇所の位置づけが高い。	○
II. 計画の効果・効率性 目標と定量的指標の整合性 1) 目標と指標・数値目標の整合性が確保されている。	○
II. 計画の効果・効率性 定量的指標の明瞭性 1) 指標・数値目標が市民にとって分かりやすいものとなっている。	○
II. 計画の効果・効率性 目標と事業内容の整合性 1) 指標・数値目標と事業内容の整合性が確保されている。	○
II. 計画の効果・効率性 目標と事業内容の整合性 2) 目標及び事業内容と計画区域等との整合性が確保されている。	○
II. 計画の効果・効率性 事業の効果 1) 十分な事業効果が確認されている。	○
II. 計画の効果・効率性 事業の効果 2) 事業連携等による相乗効果・波及効果が得られるものとなっている。	○
III. 計画の実現可能性 円滑な事業執行の環境 1) 計画の具体性など、事業の熟度が高い。	○
III. 計画の実現可能性 円滑な事業執行の環境 2) 関連する関係機関等の調整が、図られている。	○
III. 計画の実現可能性 地元の機運 1) 事業実施に向けた機運がある。	○
III. 計画の実現可能性 地元の機運 2) 計画について住民等との間で合意が形成されている。	○

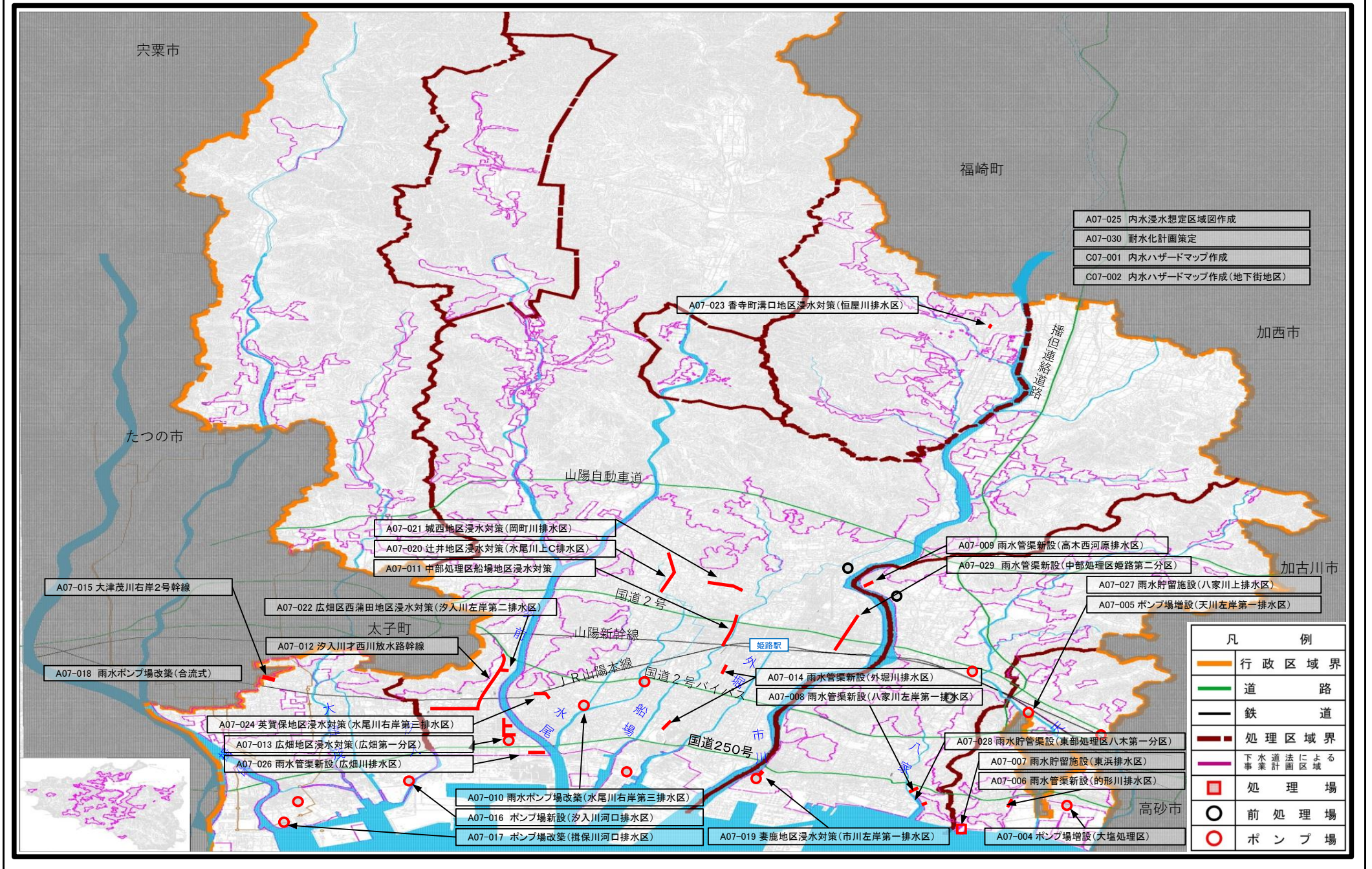
(参考様式3) 参考図面 (防災・安全交付金)

計画の名称	姫路市における浸水対策の推進 (防災・安全) (重点計画)	【旧 八家川流域浸水対策プラン (防災・安全) (重点計画)】
計画の期間	平成29年度 ~ 令和3年度 (5年間)	交付対象 姫路市



(参考様式3) 参考図面 (防災・安全交付金)

計画の名称	姫路市における浸水対策の推進 (防災・安全) (重点計画)		
計画の期間	平成29年度 ~ 令和3年度 (5年間)	交付対象	姫路市



- A07-025 内水浸水想定区域図作成
- A07-030 耐水化計画策定
- C07-001 内水ハザードマップ作成
- C07-002 内水ハザードマップ作成(地下街地区)

凡 例	
	行政区域界
	道 路
	鉄 道
	処理区域界
	下水道法による事業計画区域
	処 理 場
	前 処 理 場
	ポ ン プ 場