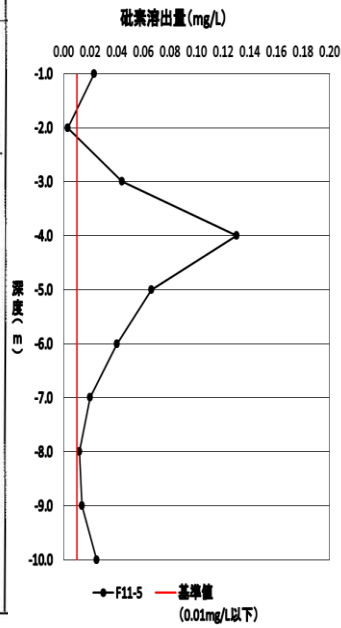
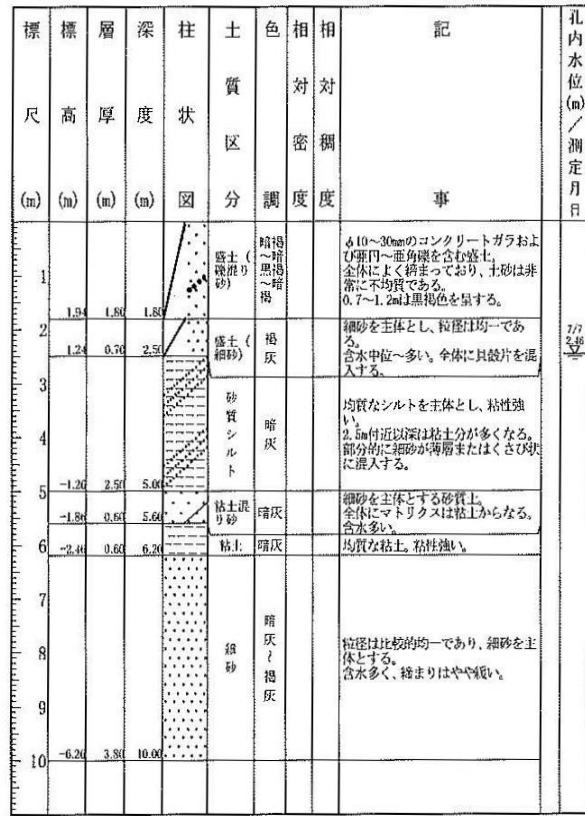


既往調査による砒素の土壌溶出量基準超過状況（詳細調査結果）

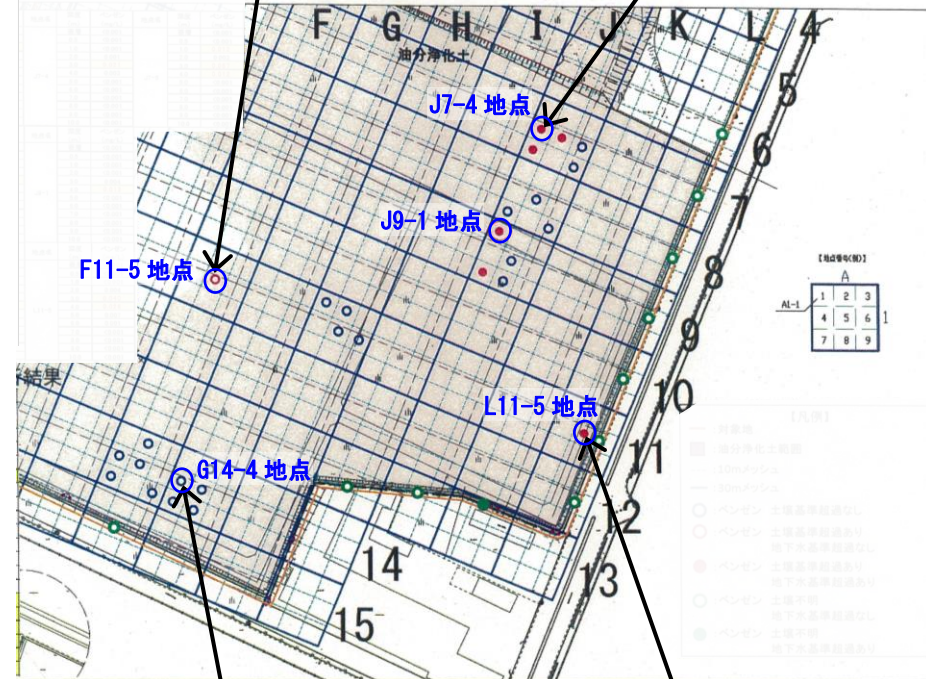
別図-2-1

F11-5



地点名	深度 (m)	砒素	
		溶出量 (mg/L)	含有量 (mg/kg)
F11-5	1.0	0.023	<15
	2.0	0.003	<15
	3.0	0.044	<15
	4.0	0.13	<15
	5.0	0.066	<15
	6.0	0.040	<15
	7.0	0.020	<15
	8.0	0.012	<15
	9.0	0.014	<15
	10.0	0.025	<15

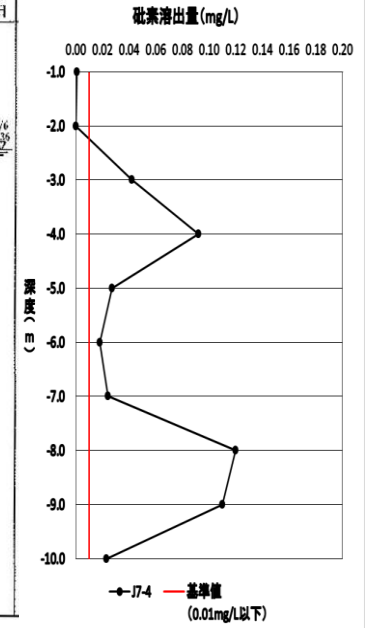
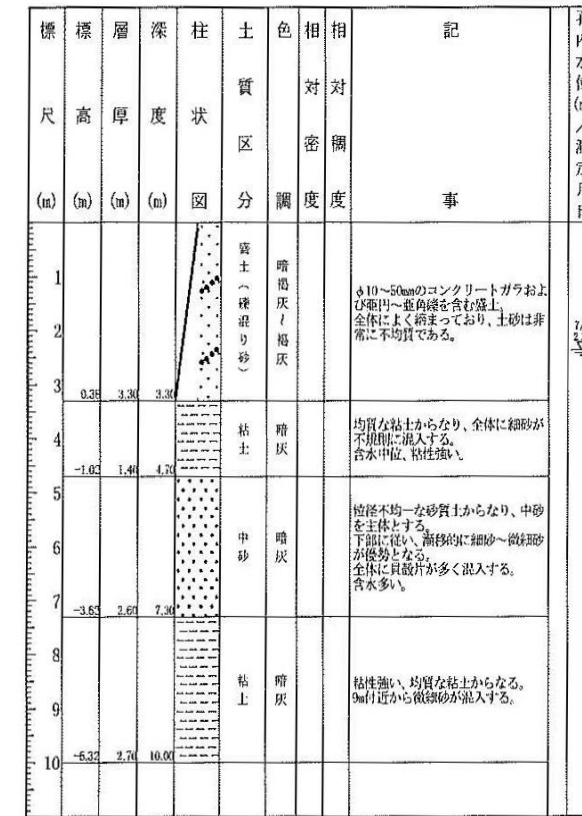
地点名	深度 (m)	砒素	
		溶出量 (mg/L)	含有量 (mg/kg)
J7-4	1.0	0.001	<15
	2.0	<0.001	<15
	3.0	0.042	<15
	4.0	0.092	<15
	5.0	0.027	<15
	6.0	0.018	<15
	7.0	0.024	<15
	8.0	0.12	17
	9.0	0.11	<15
	10.0	0.023	<15



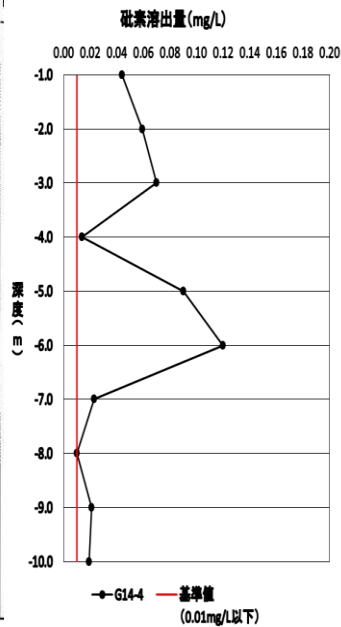
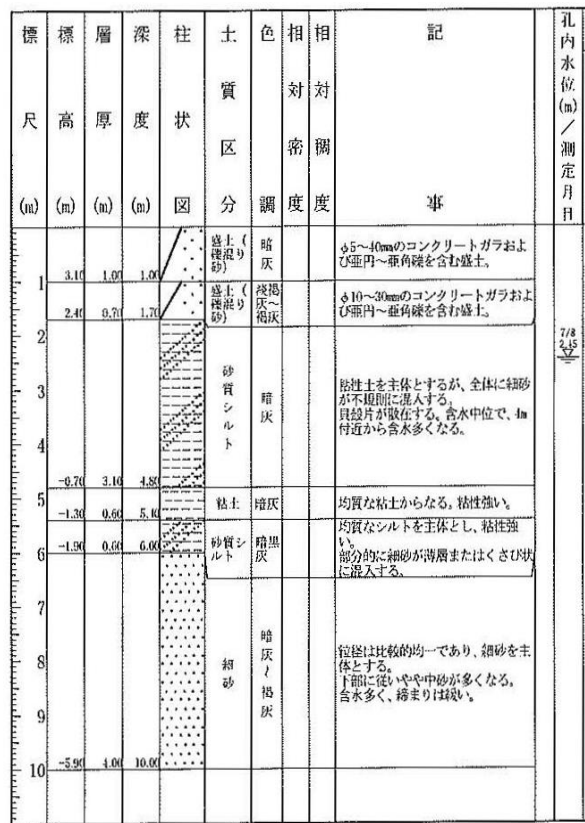
地点名	深度 (m)	砒素	
		溶出量 (mg/L)	含有量 (mg/kg)
G14-4	1.0	0.044	<15
	2.0	0.059	<15
	3.0	0.070	<15
	4.0	0.014	<15
	5.0	0.090	<15
	6.0	0.12	15
	7.0	0.023	<15
	8.0	0.010	<15
	9.0	0.021	<15
	10.0	0.019	<15

地点名	深度 (m)	砒素	
		溶出量 (mg/L)	含有量 (mg/kg)
L11-5	1.0	0.005	<15
	2.0	0.084	<15
	3.0	0.024	<15
	4.0	0.048	<15
	5.0	0.017	<15
	6.0	0.025	<15
	7.0	0.057	<15
	8.0	0.044	<15
	9.0	0.13	<15
	10.0	0.016	<15

J7-4



G14-4



L11-5

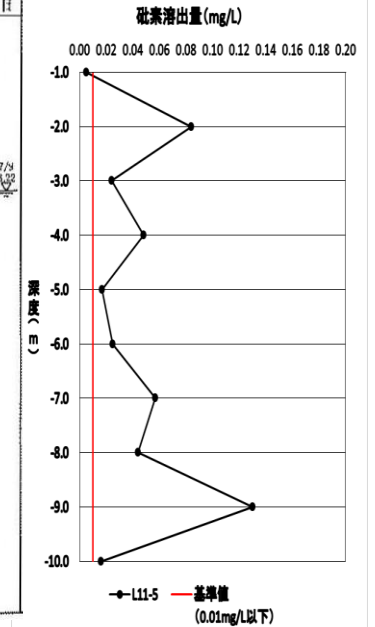
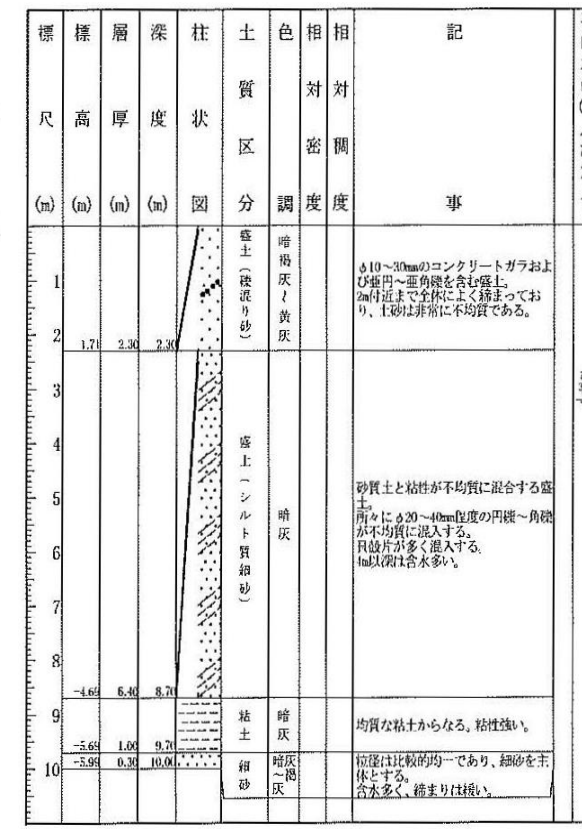
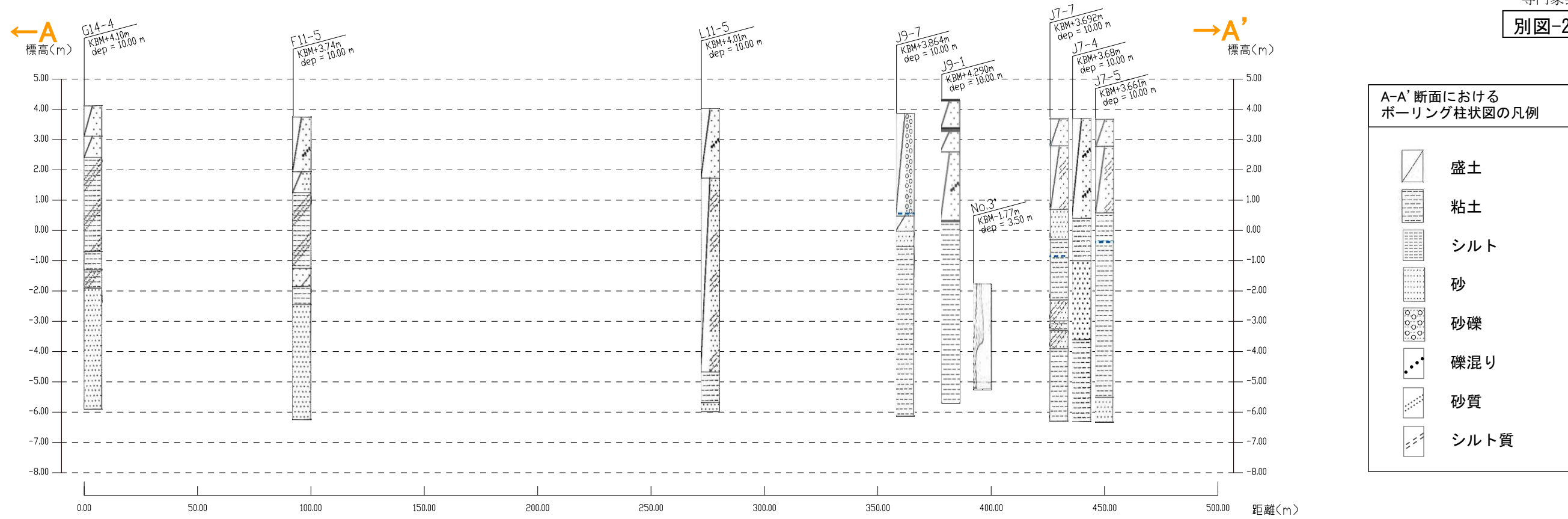
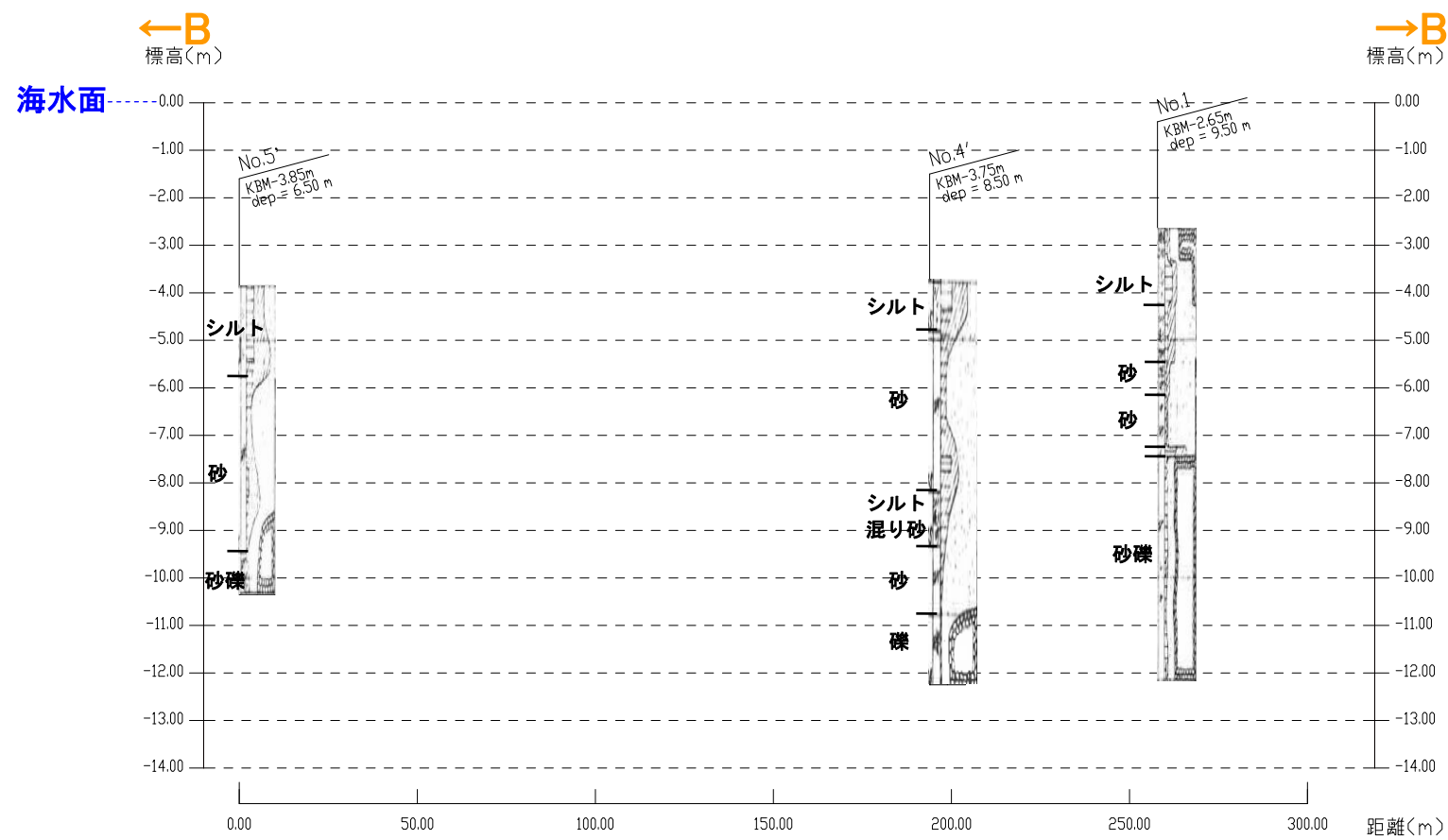


図 砒素を対象とした詳細調査結果図（深度別土壌分析結果図）

出光興産 (株) 提供資料をもとに作成



(1) A-A' 断面におけるボーリング柱状図^{a)}



(2) B-B' 断面におけるボーリング柱状図^{b)} (粒度試験結果に基づく)

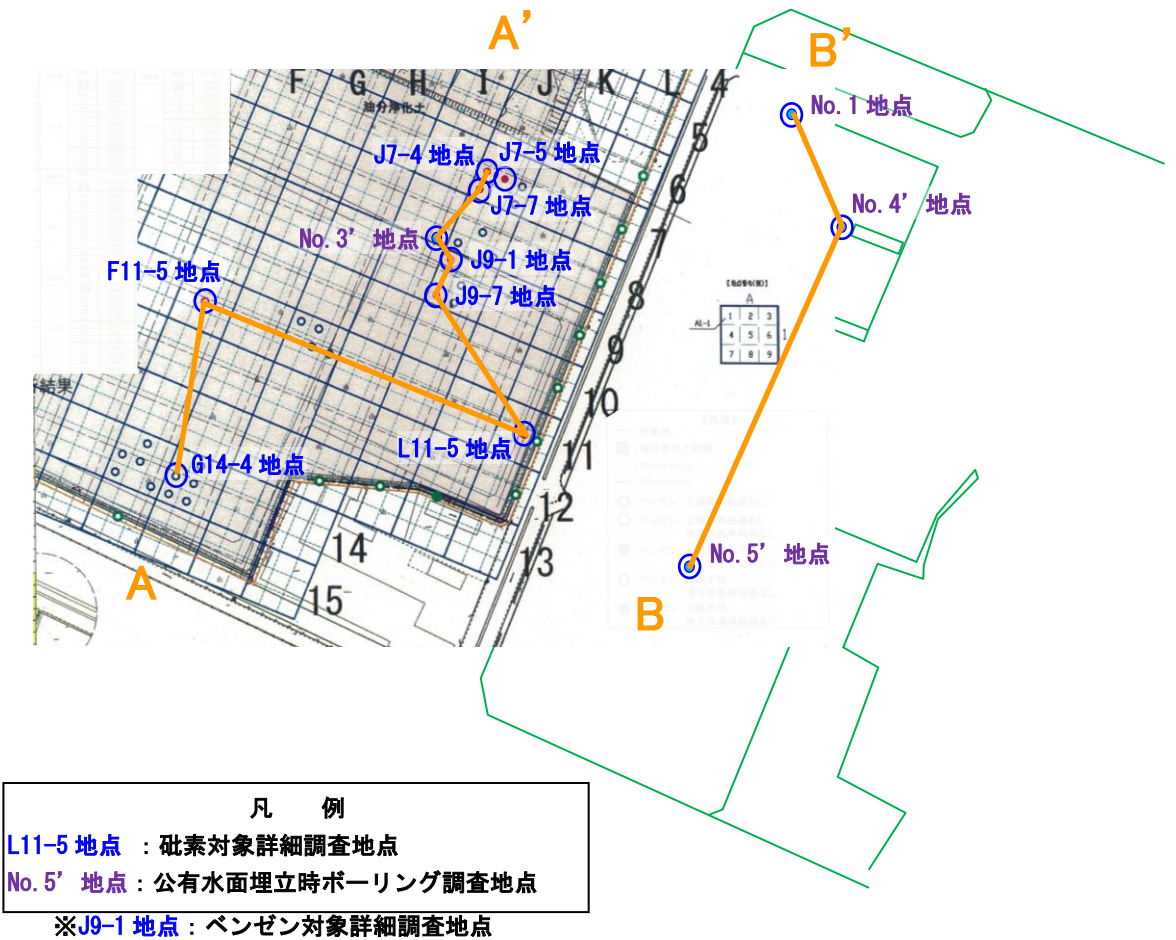


図 代表断面におけるボーリング柱状図

a) 出光興産(株) 提供資料をもとに作成

b) 妻鹿漁港 公有水面埋立免許願書(設計概要説明書)(1981(昭和56)年3月)をもとに作成