

- 凡 例
- : 対象地
 - : 油処理土 (山積み)
 - : 油処理土 (敷均し)
 - : 地質確認ボーリング地点+観測井戸設置地点
 - : 既往調査地点 (H27.10 出光興産(株)実施) 出典: 第2回専門家会議資料を元に作成
 - : 既往調査地点 (H24.12 出光興産(株)実施) 出典: 第2回専門家会議資料を元に作成

図1 地質断面位置

別紙 2

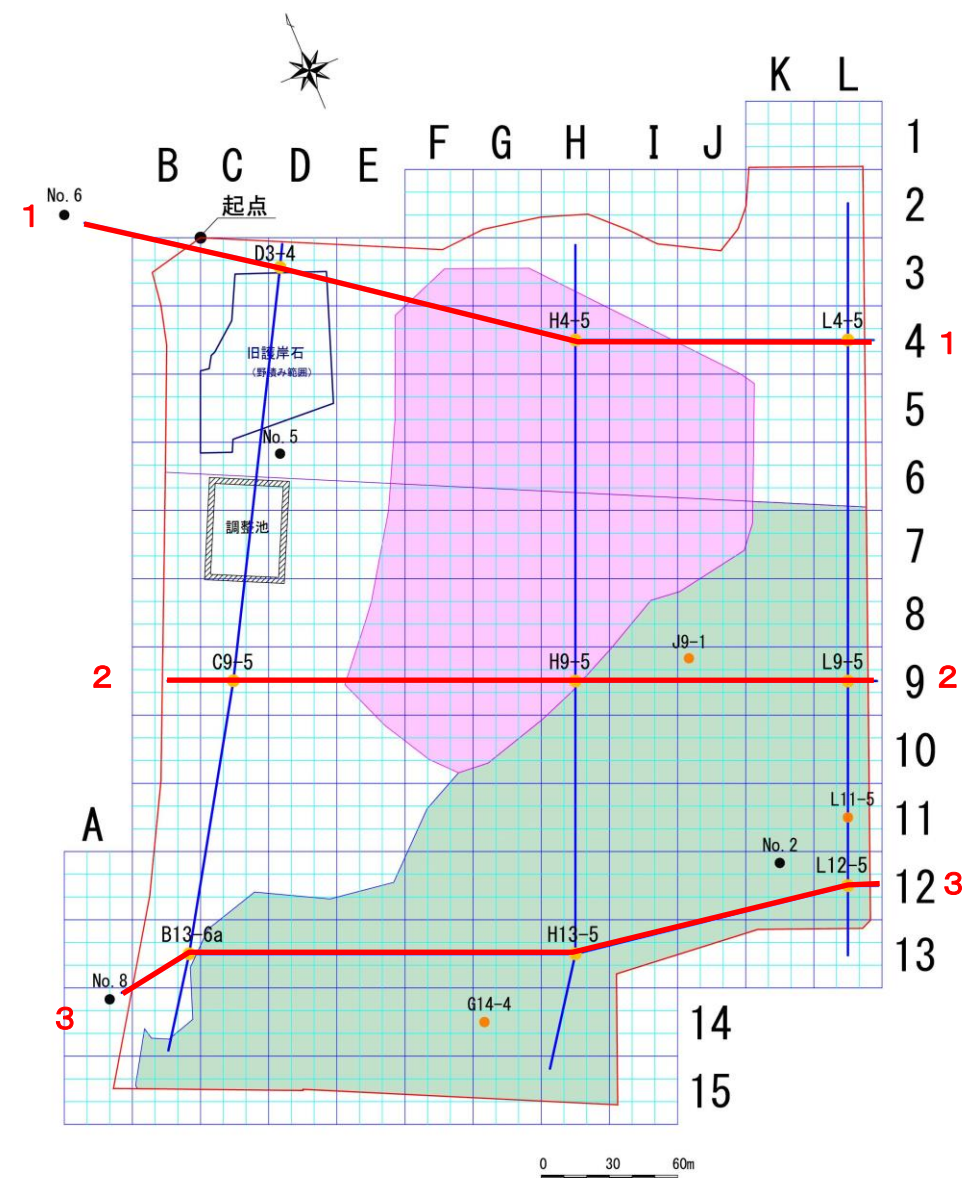
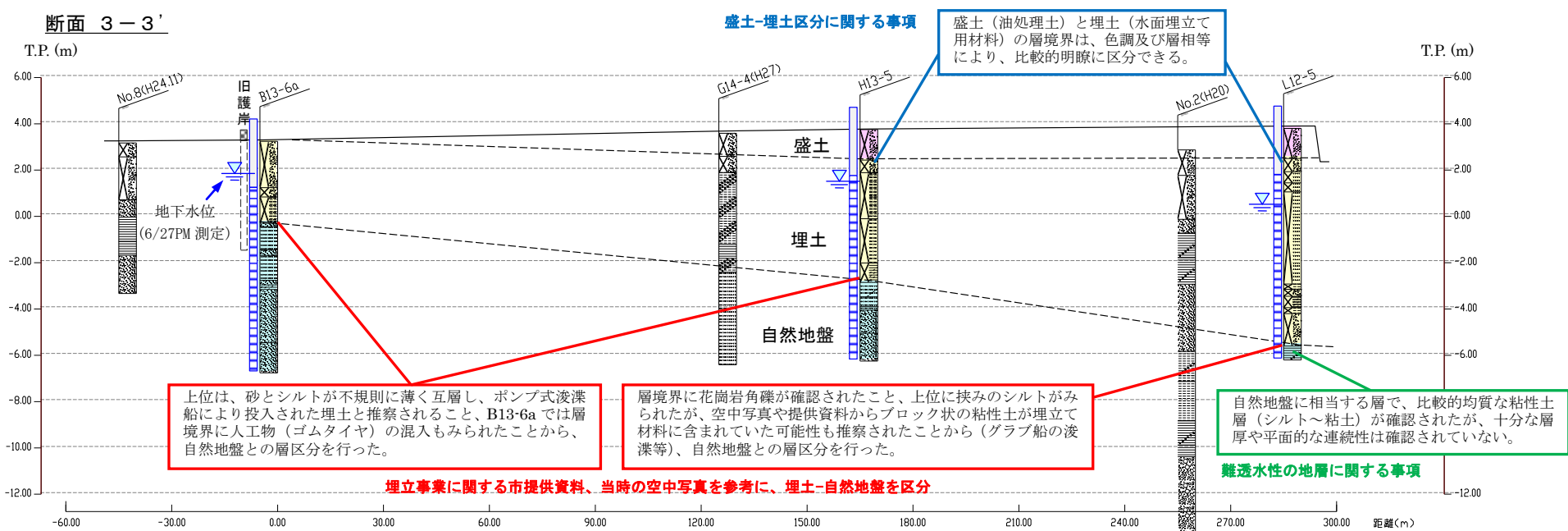
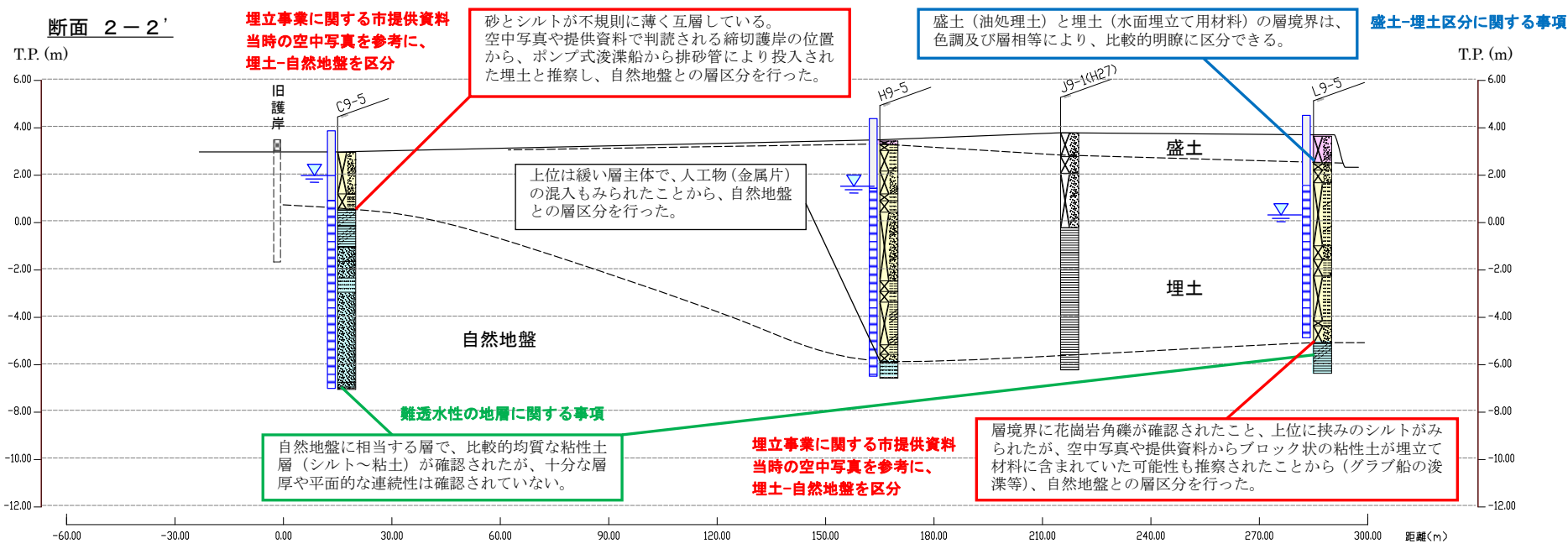
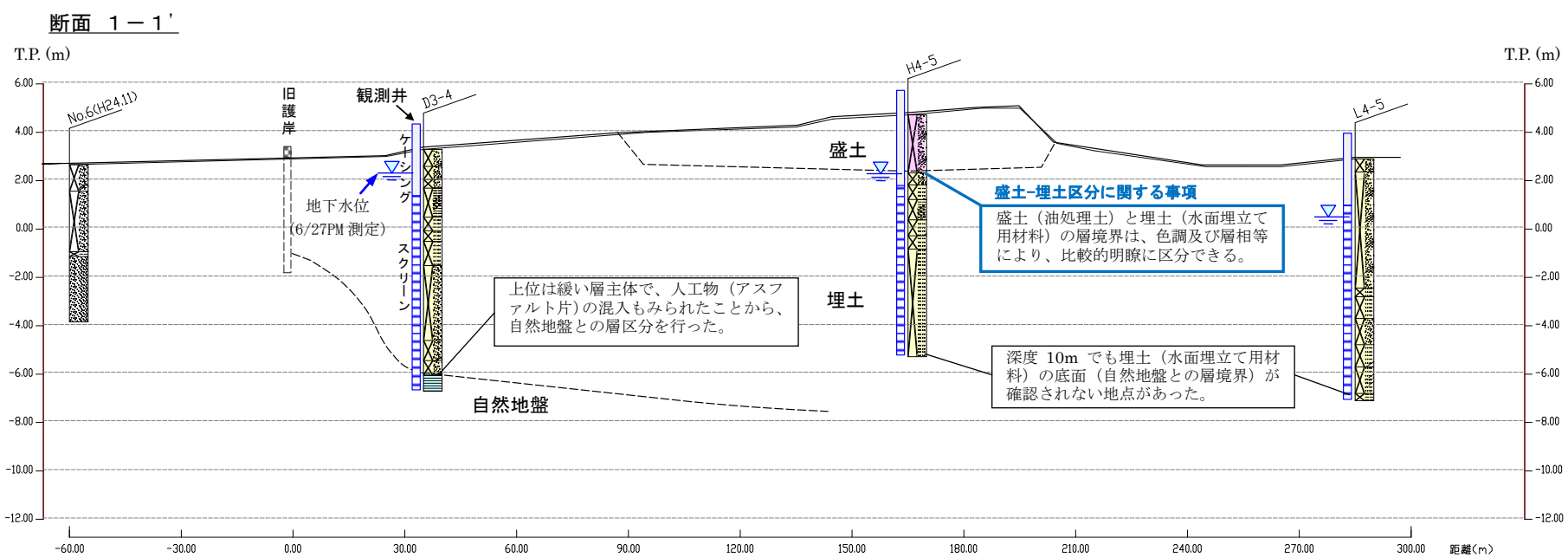


図 2 地質断面と観測井戸設置状況

別紙 3

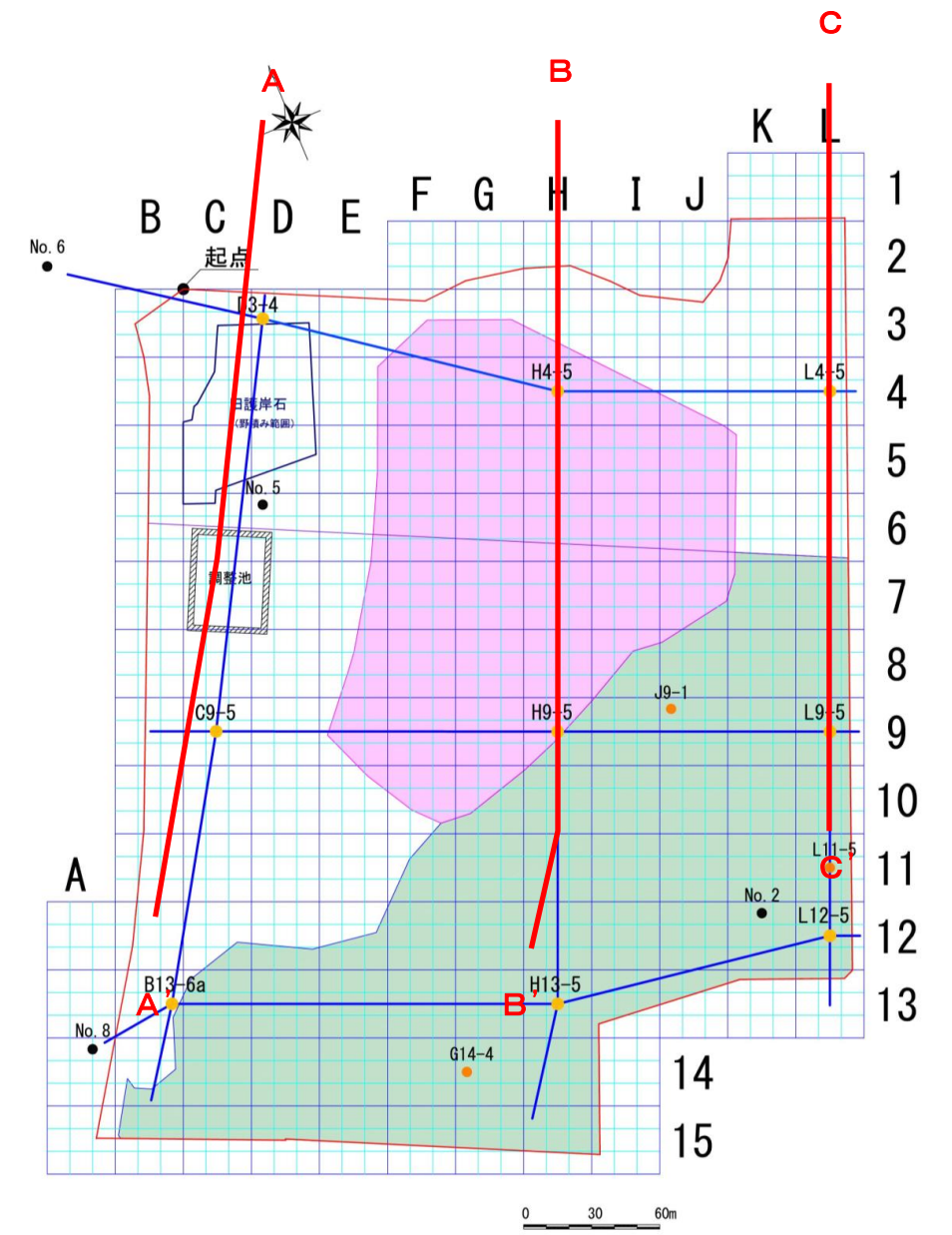
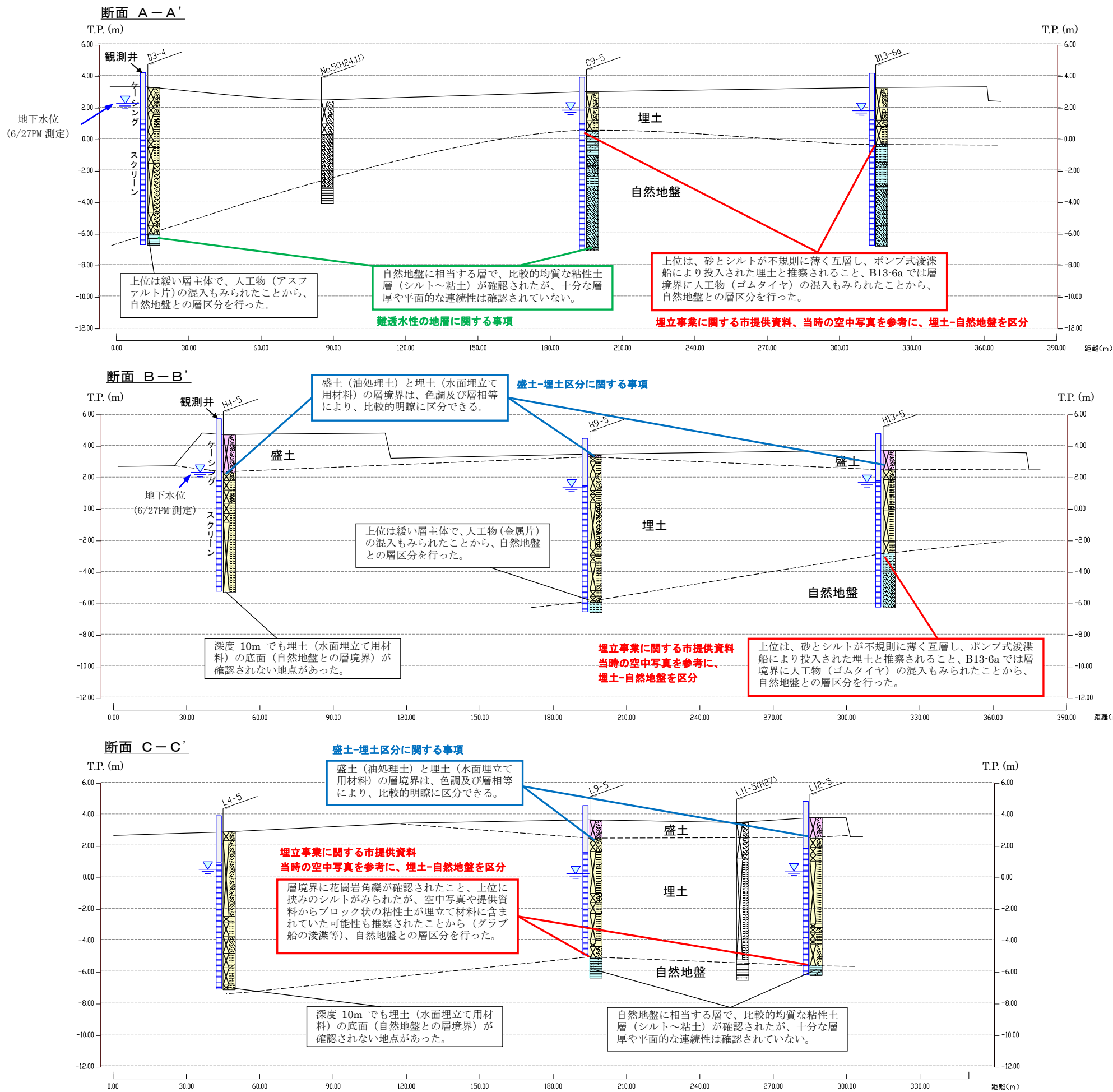


図 3 地質断面と観測井戸設置状況

別紙 4

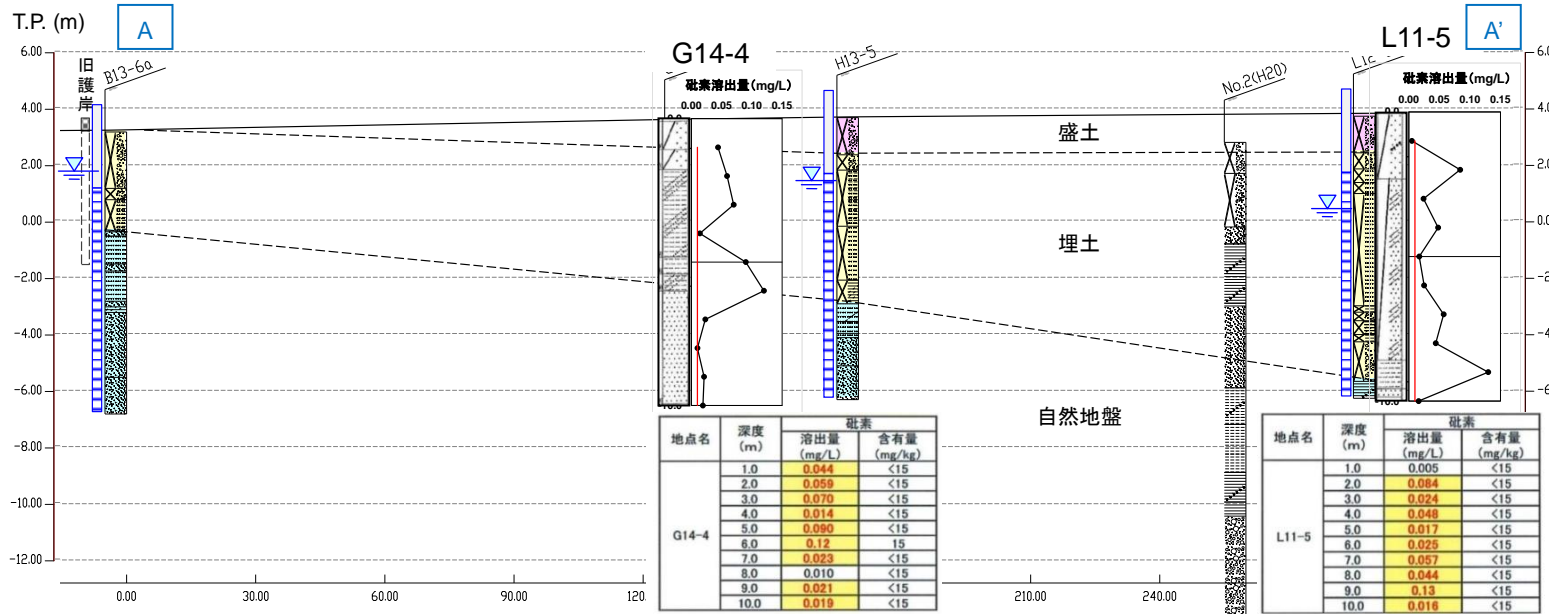
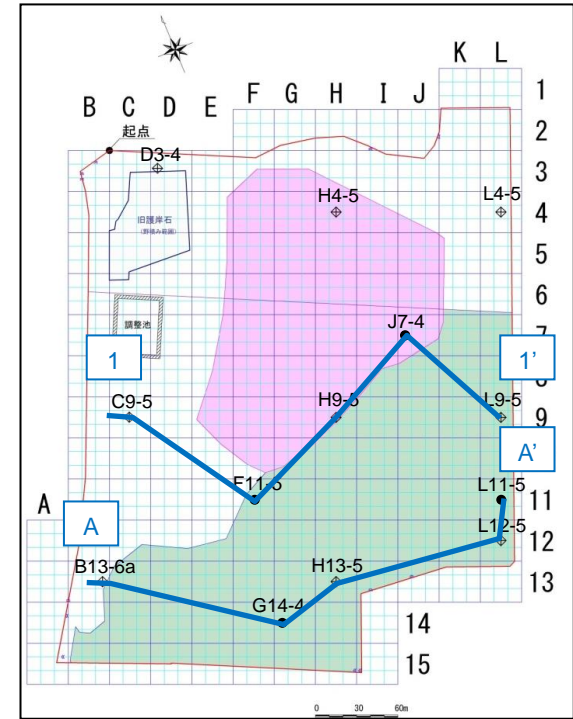
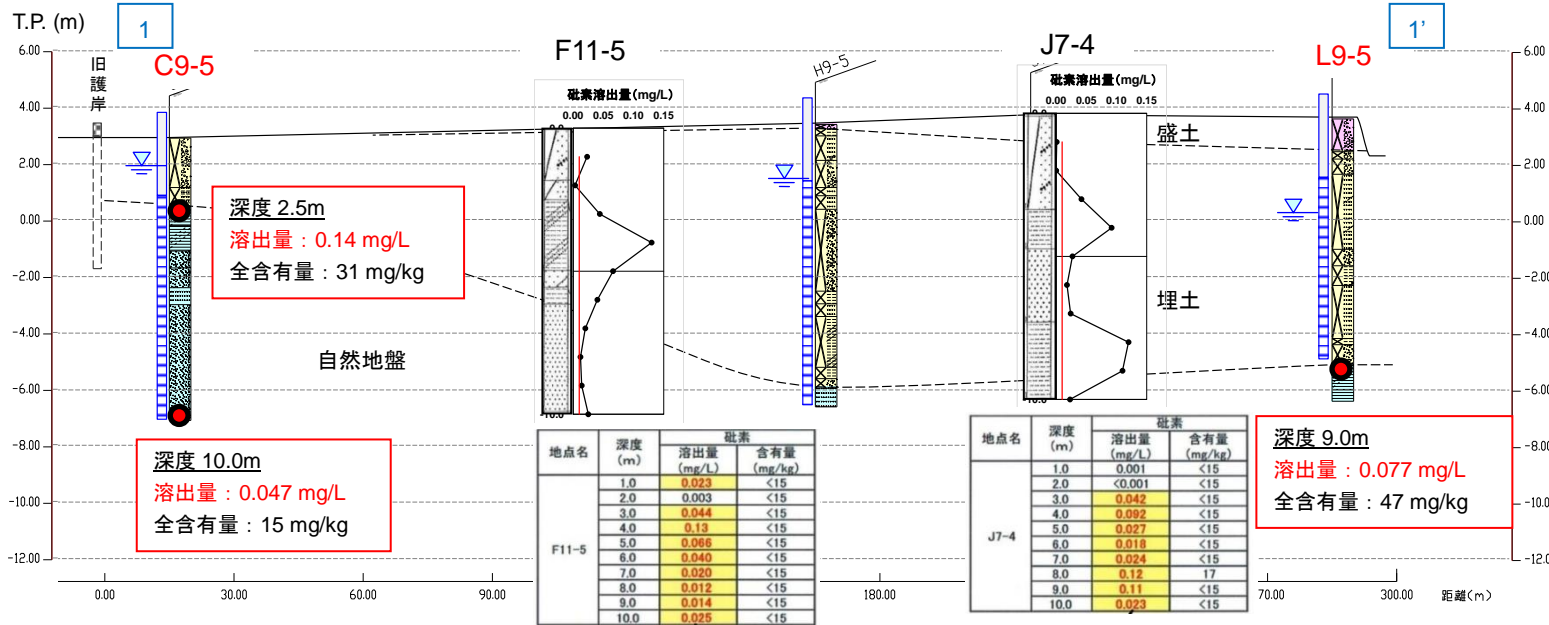


図4 深度方向の砒素濃度分布

出典：第2回 専門家会議資料内の
 既往調査結果を使用して作成



出典：国土地理院撮影の空中写真（昭和55年10月9日撮影）に一部加筆

図5 埋立て時期の空中写真

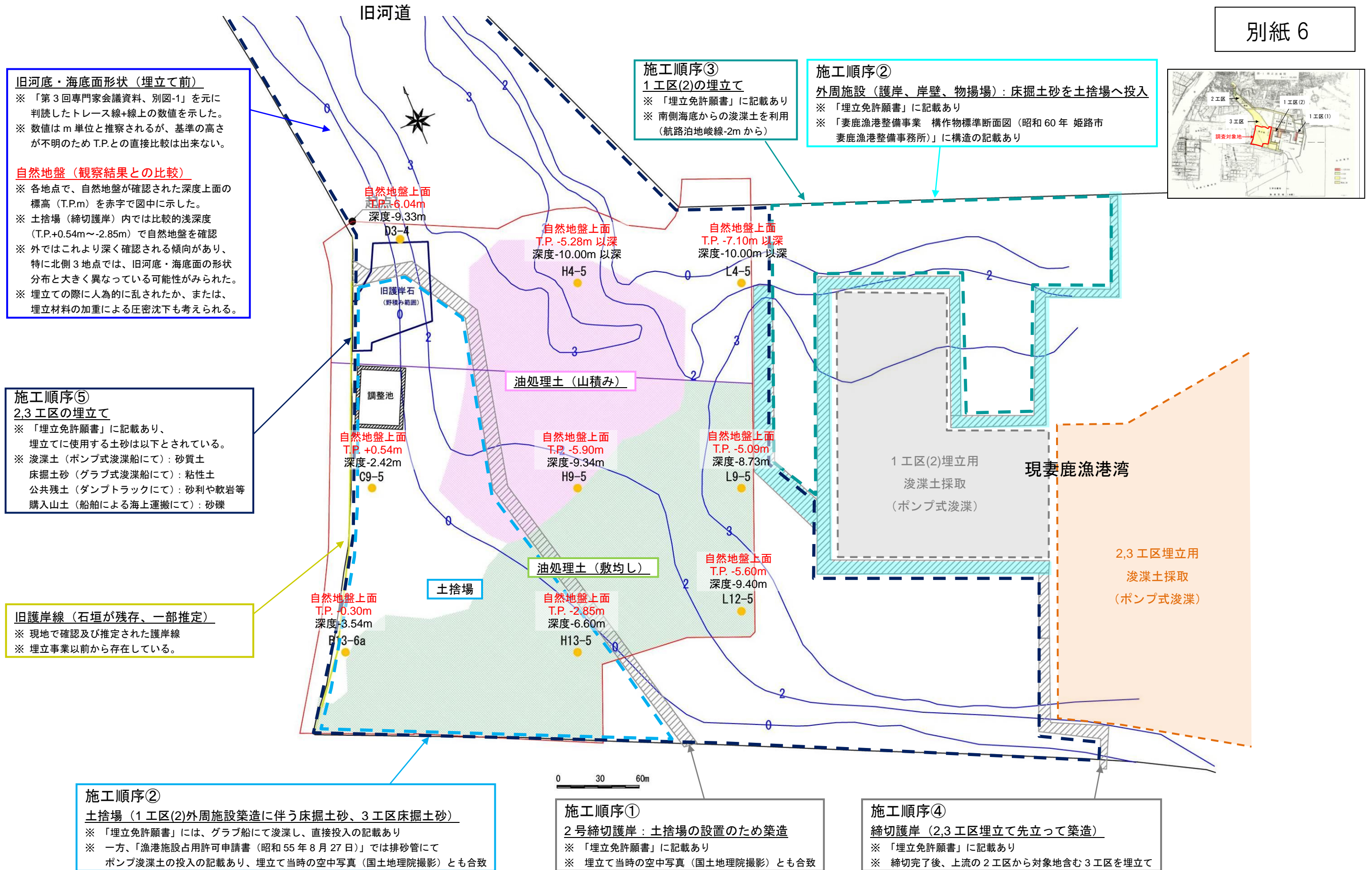


図 6 埋立事業及び旧河底・海底面形状に関する情報の整理、確認された自然地盤上面深度の分布

※ 「埋立免許願書」とは、「公有水面埋立免許願書 (昭和 55 年 3 月 兵庫県、姫路市)」又は「公有水面埋立免許願書 要約書 (昭和 55 年 3 月 兵庫県、姫路市)」を示す。

別紙 7

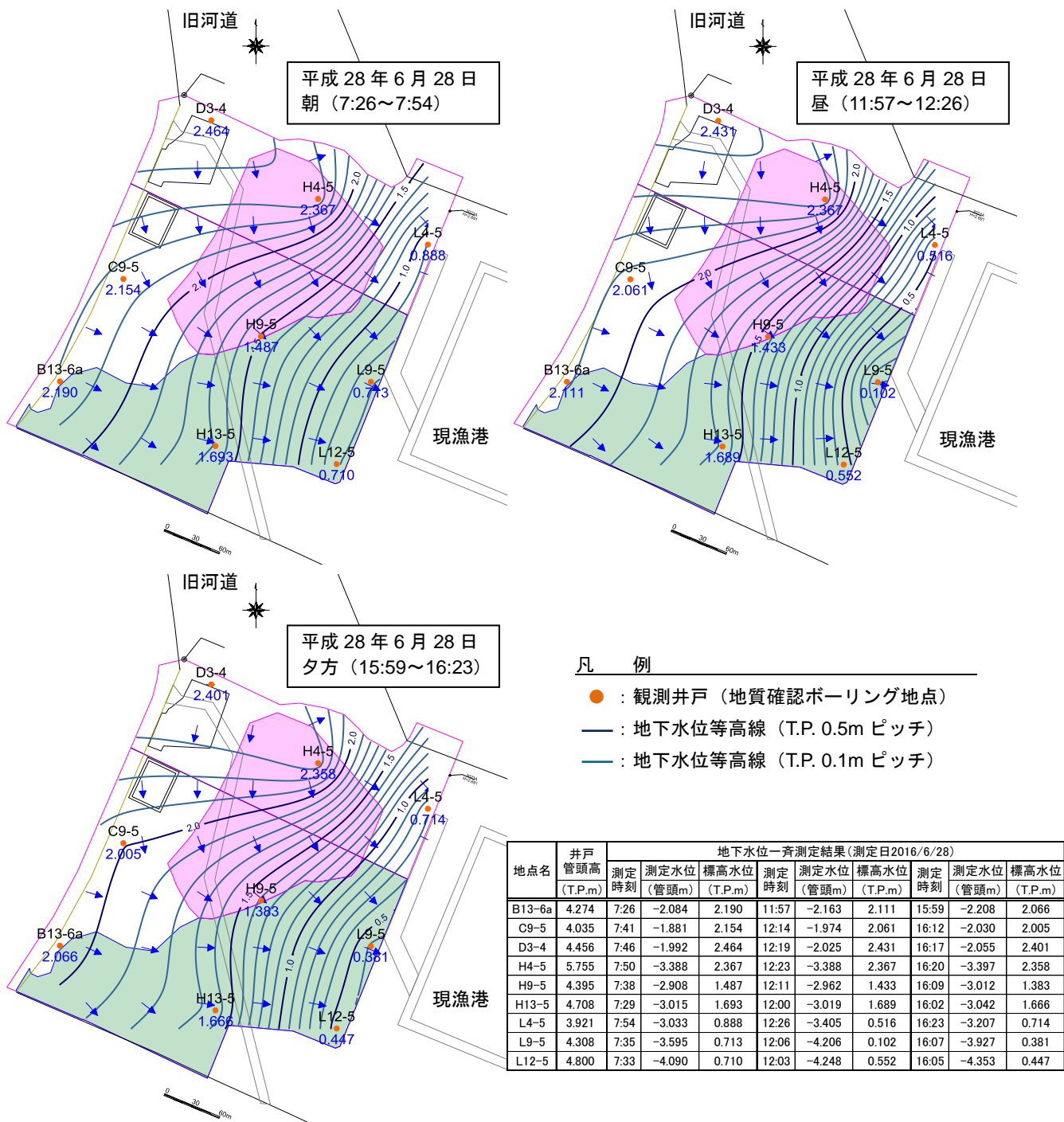
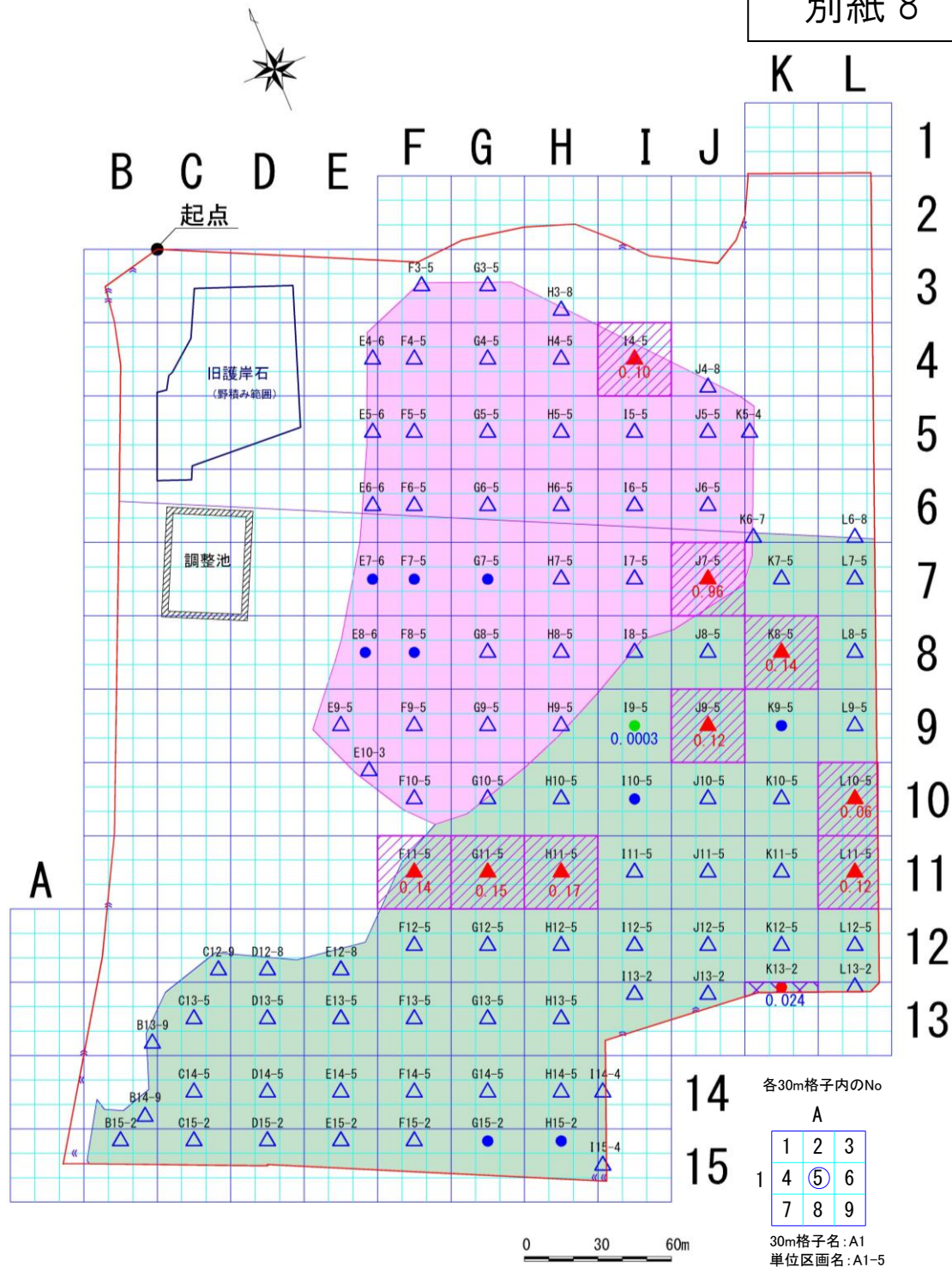


図 7 地下水位等高線図

別紙 8



凡例

- : 対象地 —: 30m 格子 - - -: 単位区画 ∟: 区画の統合 ■: 油処理土(山積み) ■: 油処理土(敷均し)
- △: 土壌ガス濃度<0.05 volppm(定量下限値) ●: 宙水濃度<0.0002 mg/L(定量下限値)
- ▲: 土壌ガス濃度≥0.05volppm ●: 宙水濃度≤0.01mg/L(地下水基準)
- : 土壌ガスから検出された区画 ●: 宙水濃度>0.01mg/L(地下水基準)
- : 宙水濃度が地下水基準を上回った区画
- 数値: 土壌ガス濃度(volppm) 数値: 宙水濃度(mg/L)

図8 土壌ガス・宙水中のベンゼン検出状況