



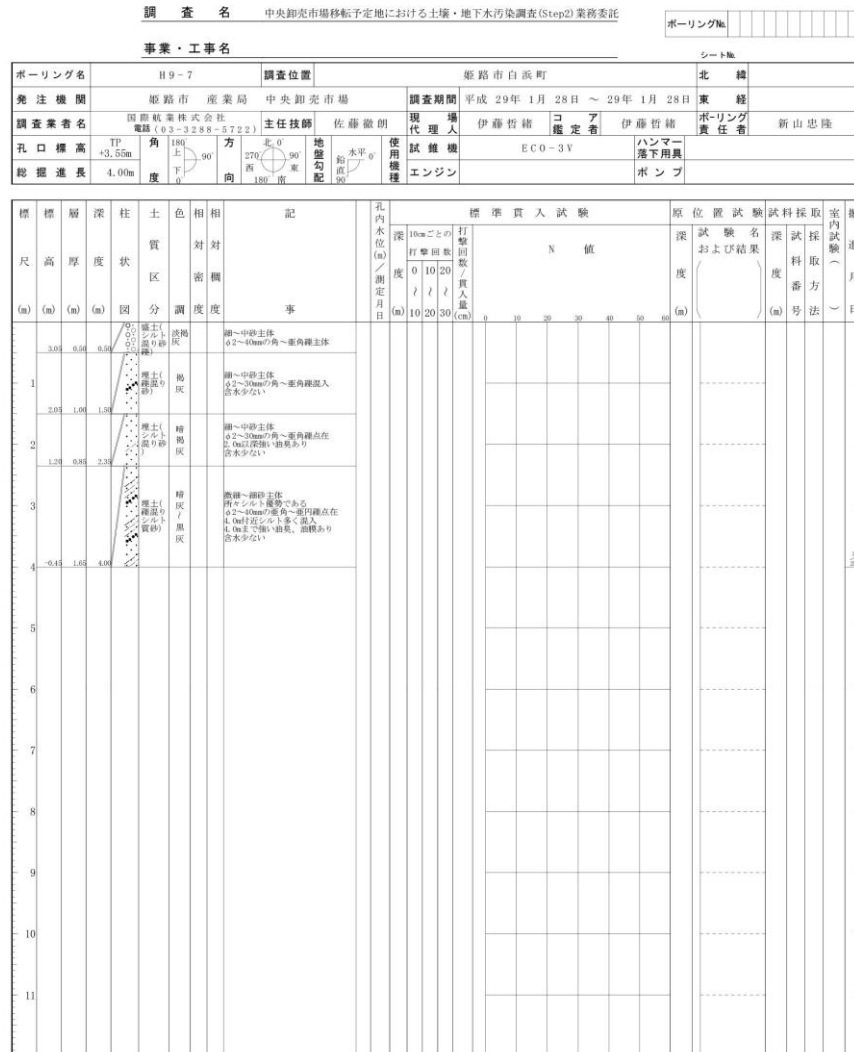


(資料-2 関連)

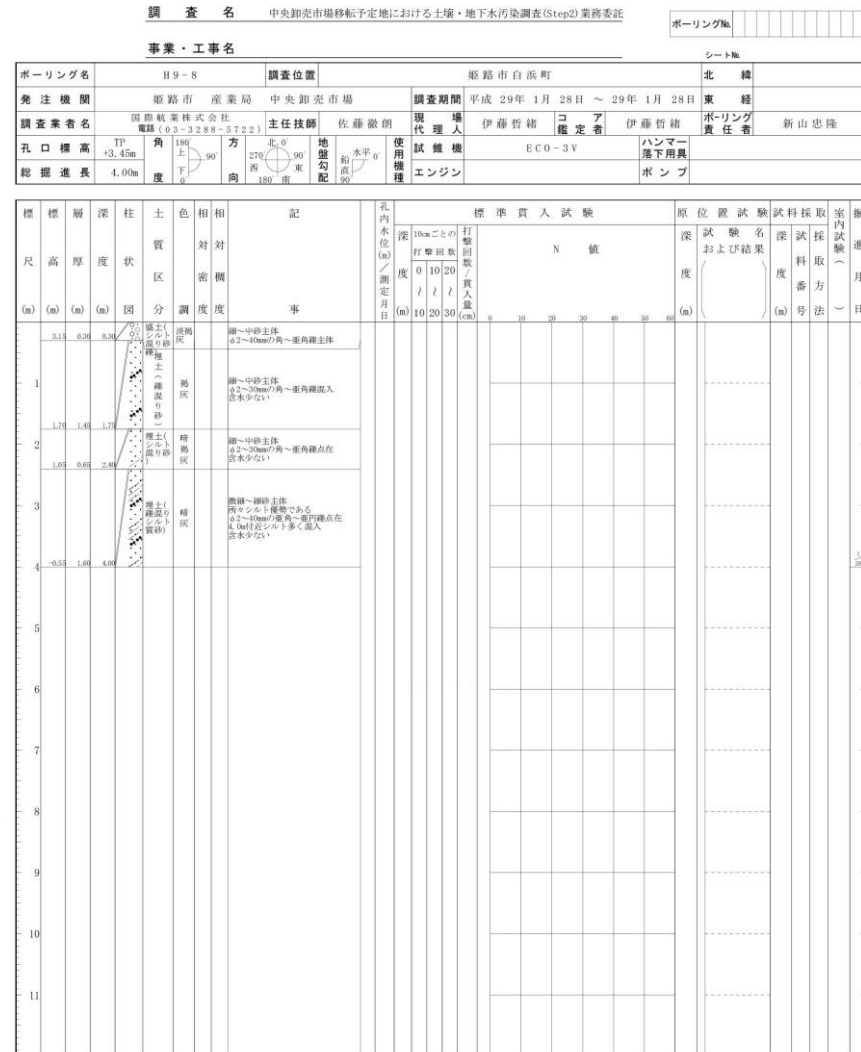
別紙 2-5-58

[Step2-2 調査 ボーリング柱状図-58]

ボーリング柱状図



ボーリング柱状図

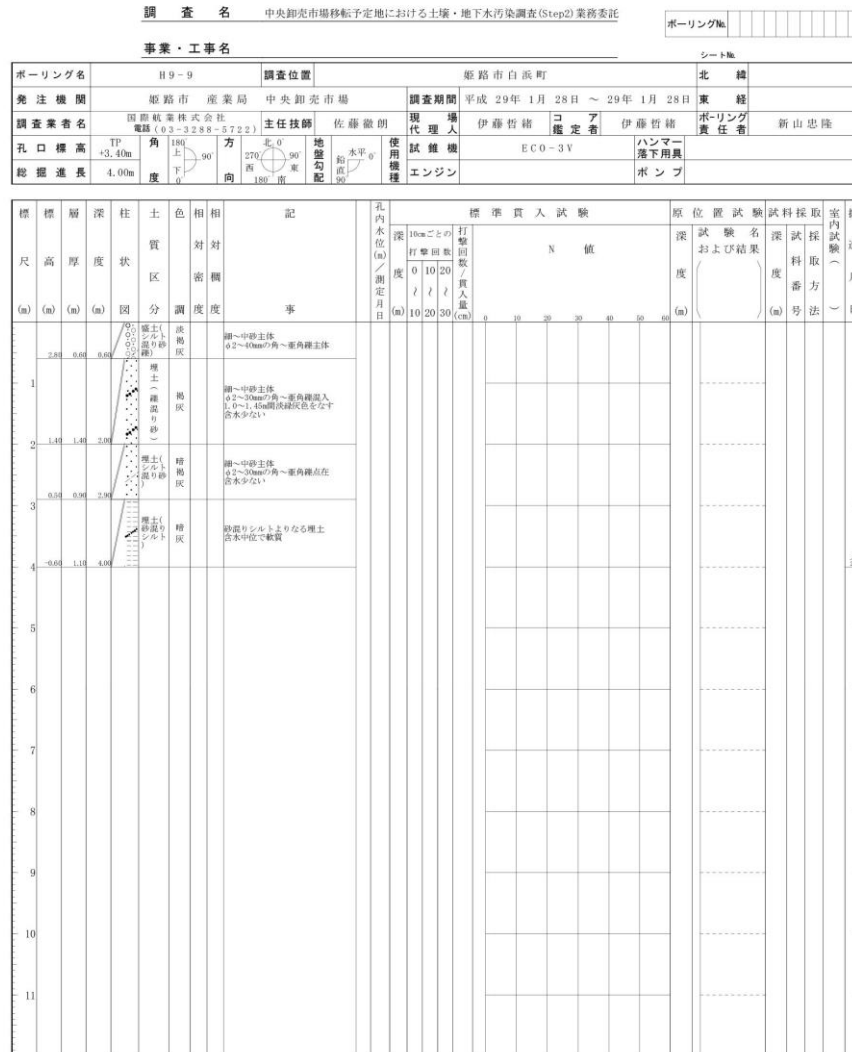


(資料-2 関連)

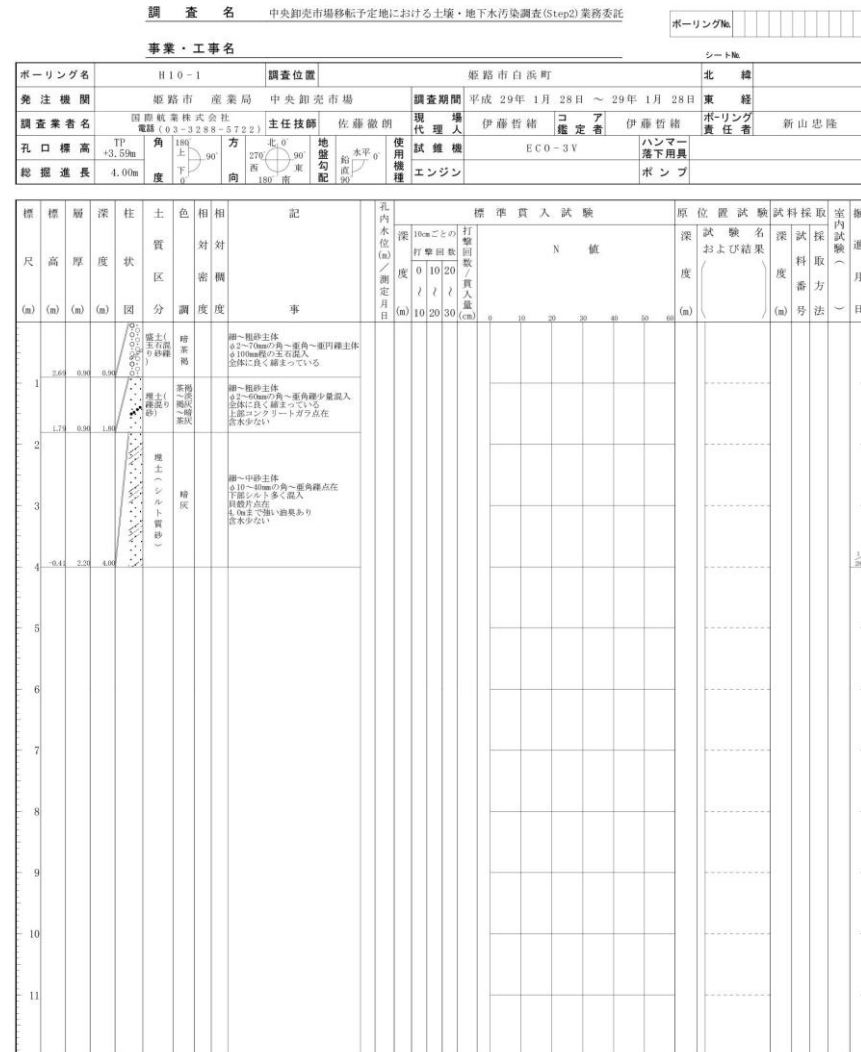
別紙 2-5-59

[Step2-2 調査 ボーリング柱状図-59]

ボーリング柱状図



ボーリング柱状図



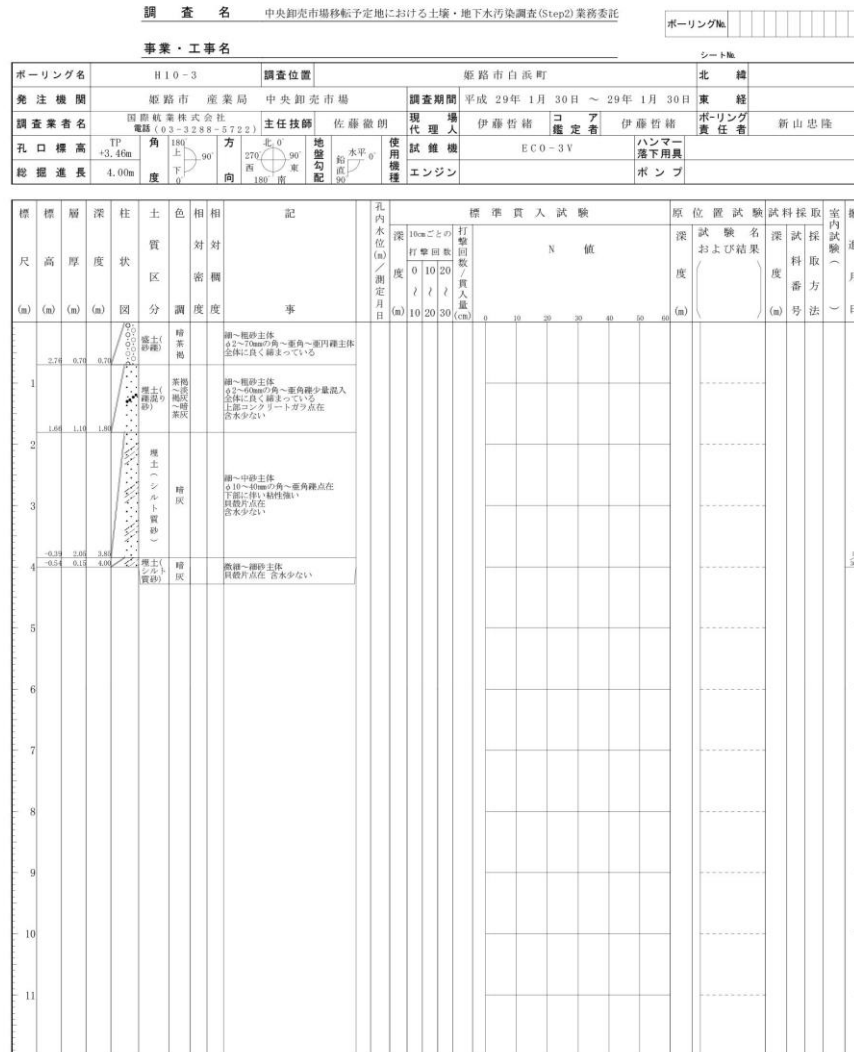


(資料-2 関連)

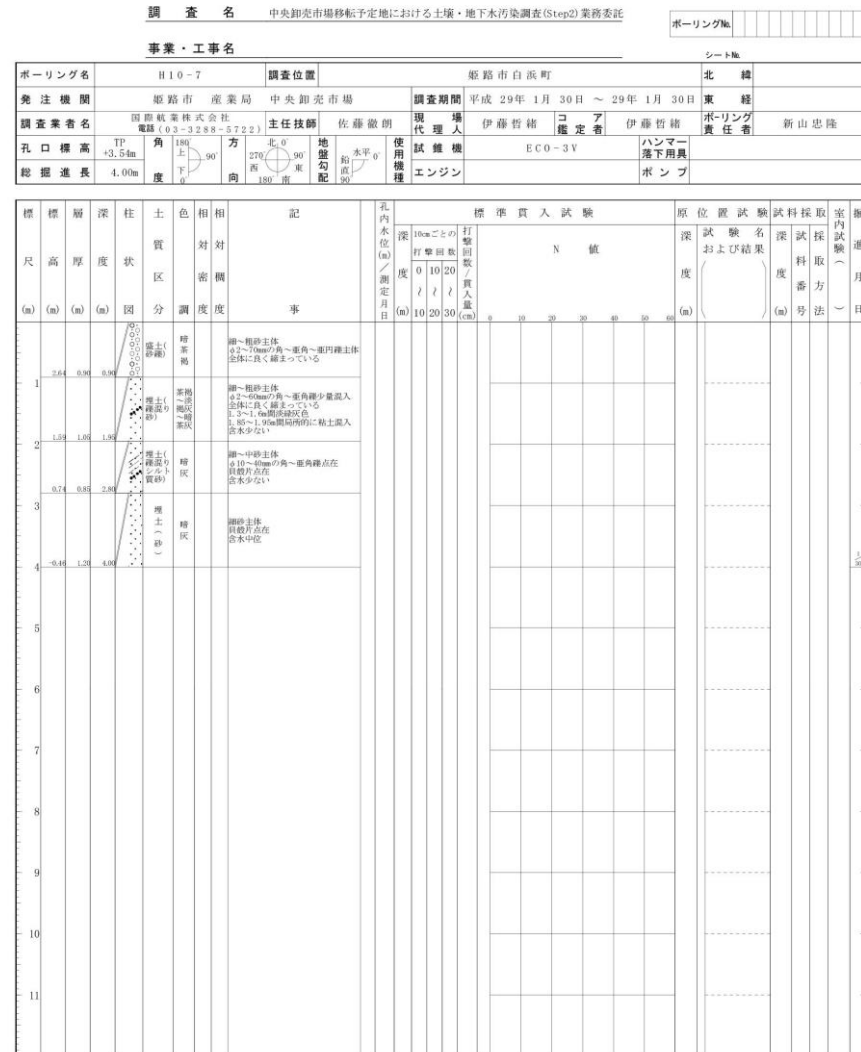
別紙 2-5-60

[Step2-2 調査 ボーリング柱状図-60]

ボーリング柱状図



ボーリング柱状図

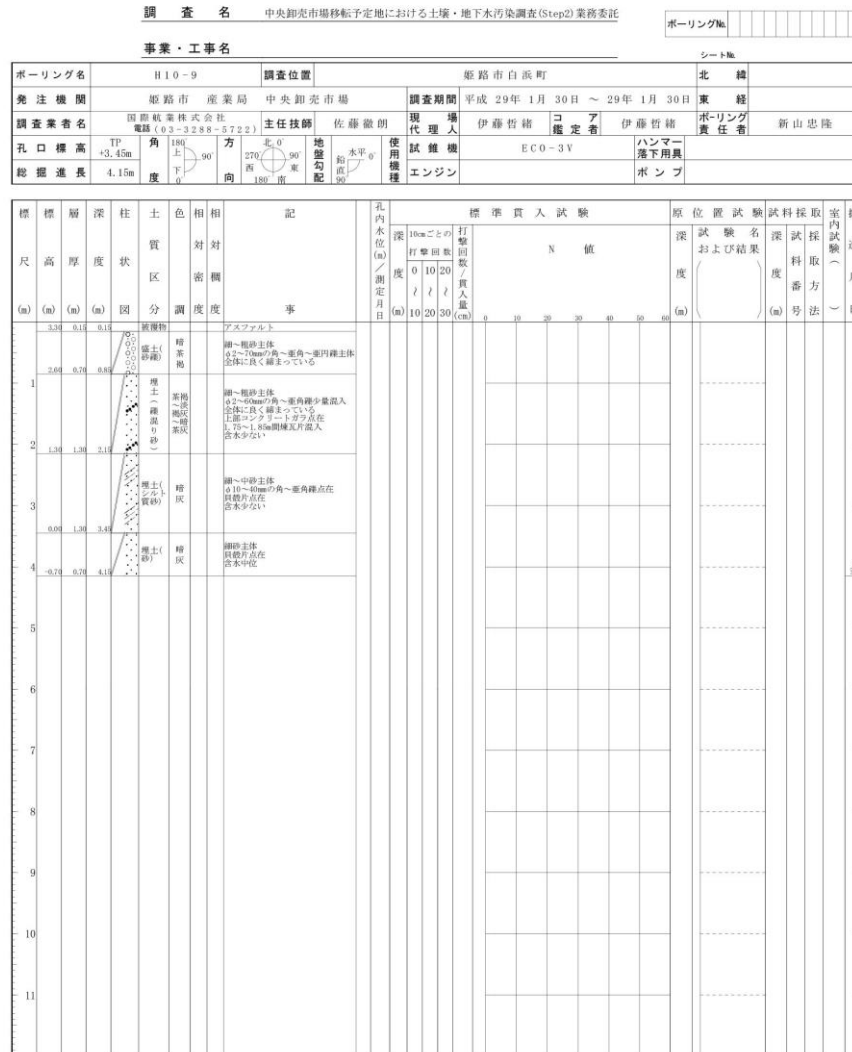


(資料-2 関連)

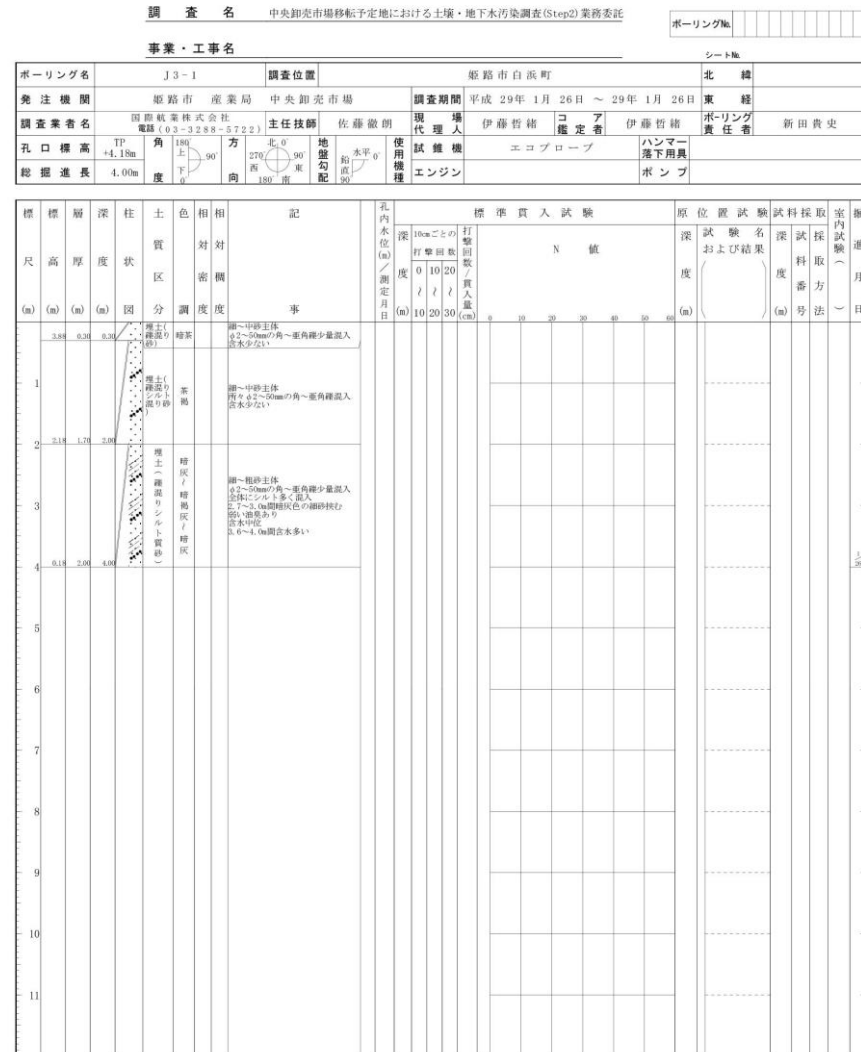
別紙 2-5-61

[Step2-2 調査 ボーリング柱状図-61]

ボーリング柱状図



ボーリング柱状図

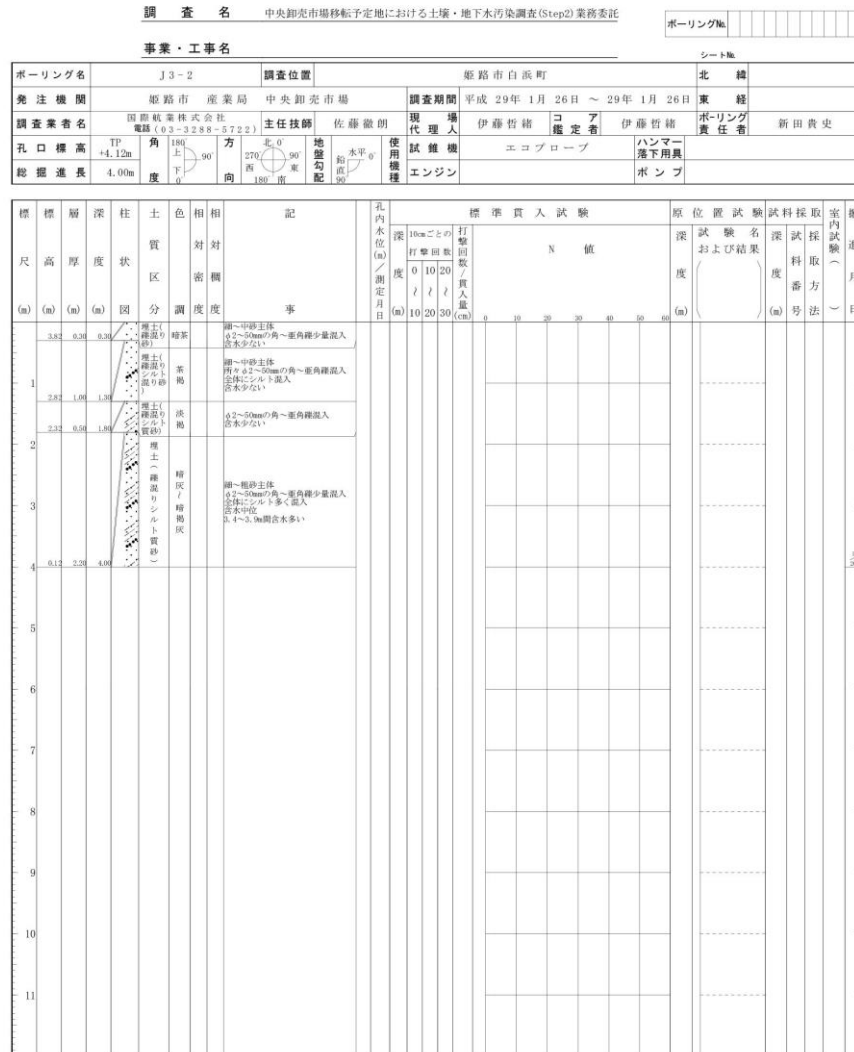


(資料-2 関連)

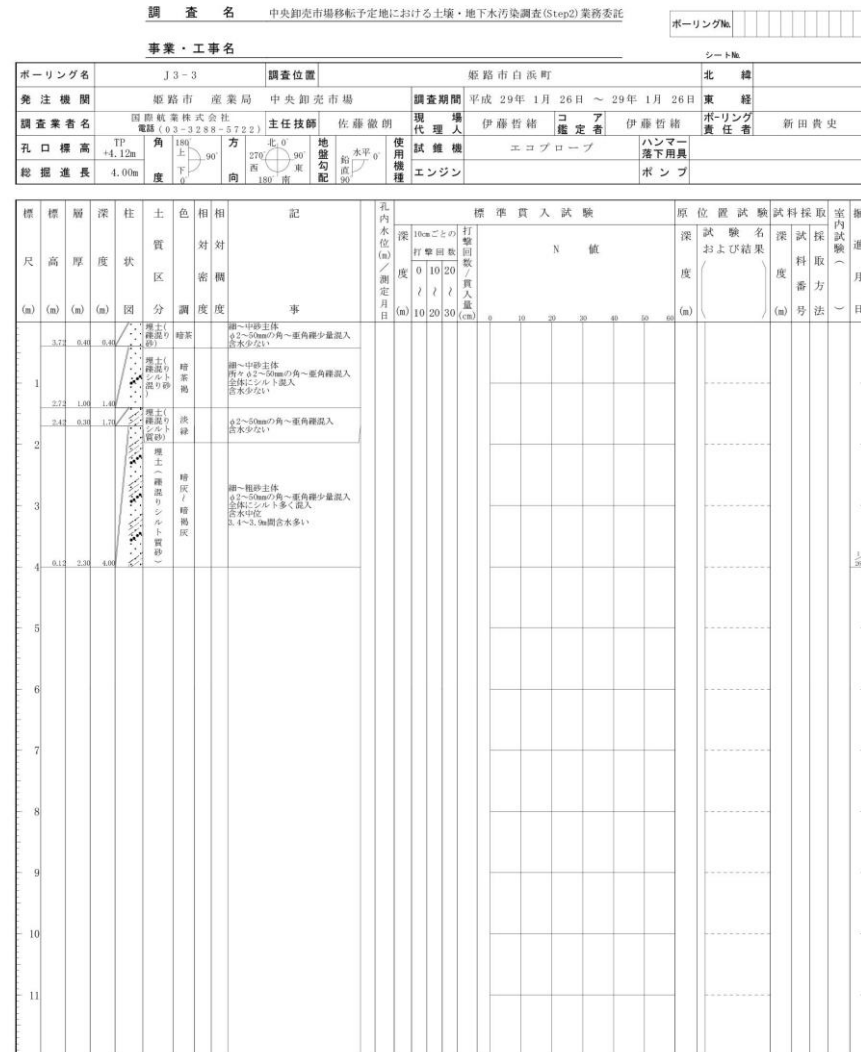
別紙 2-5-62

[Step2-2 調査 ボーリング柱状図-62]

ボーリング柱状図



ボーリング柱状図

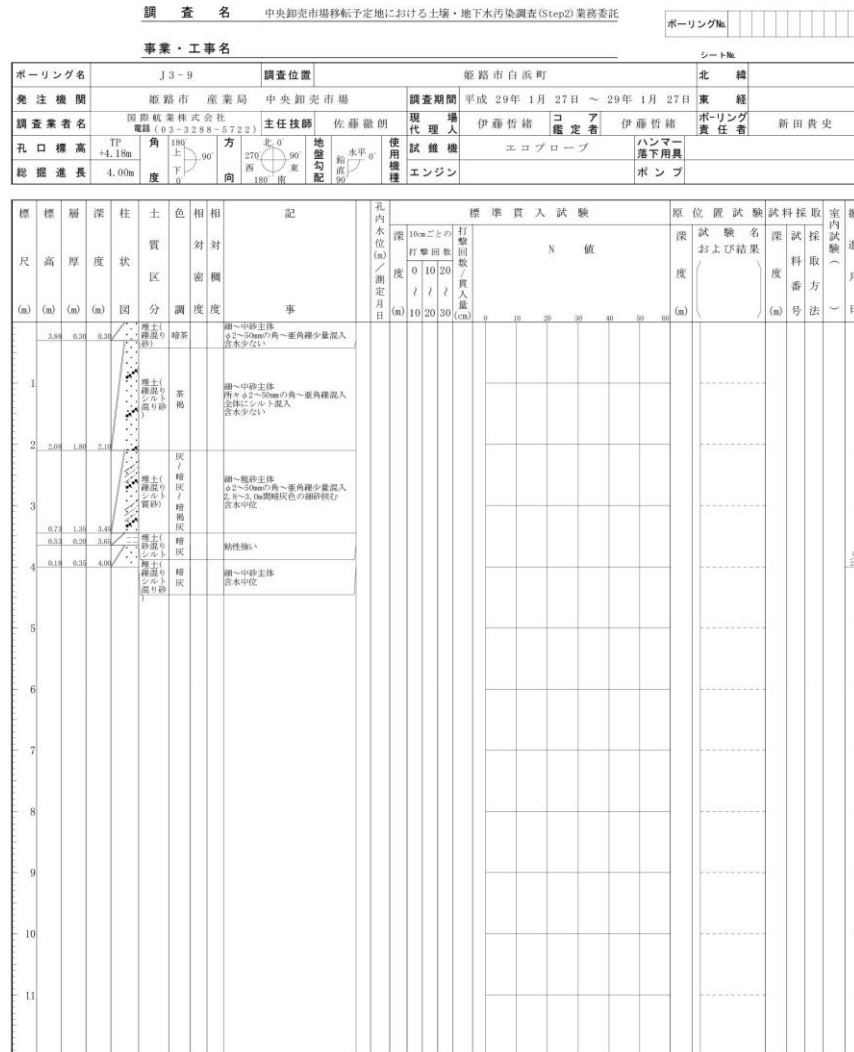




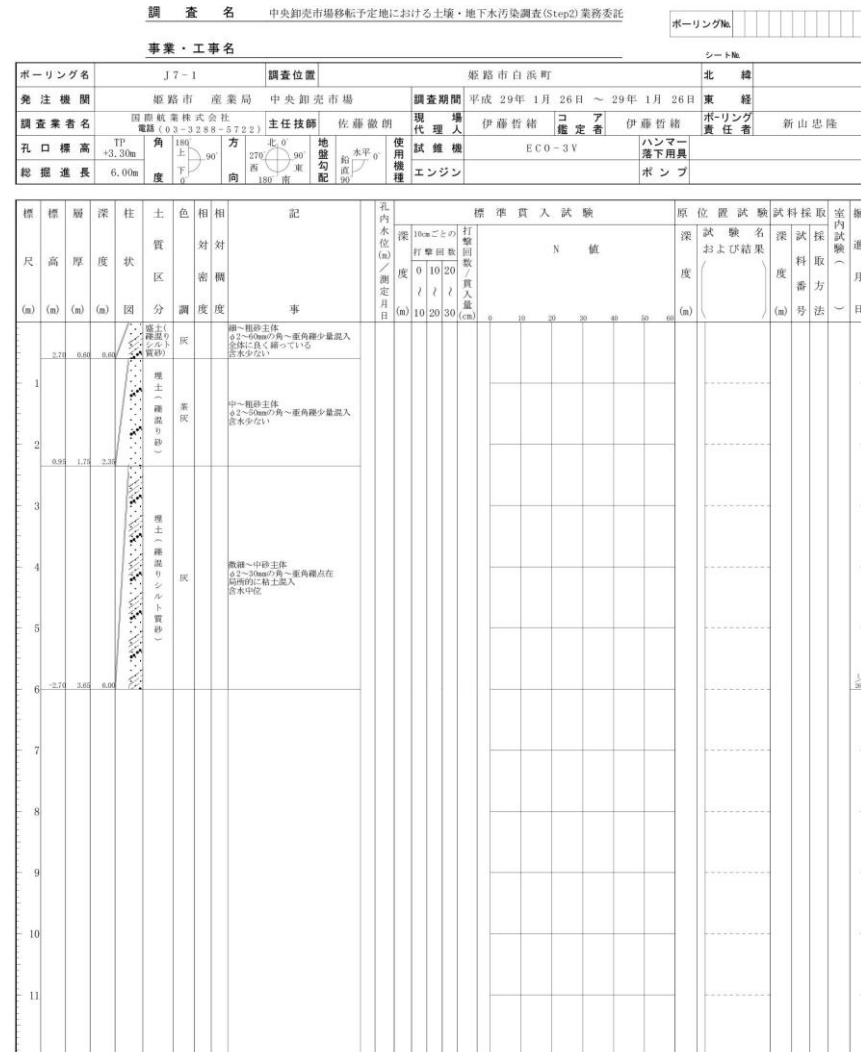


[Step2-2 調査 ボーリング柱状図-65]

ボーリング柱状図



ボーリング柱状図

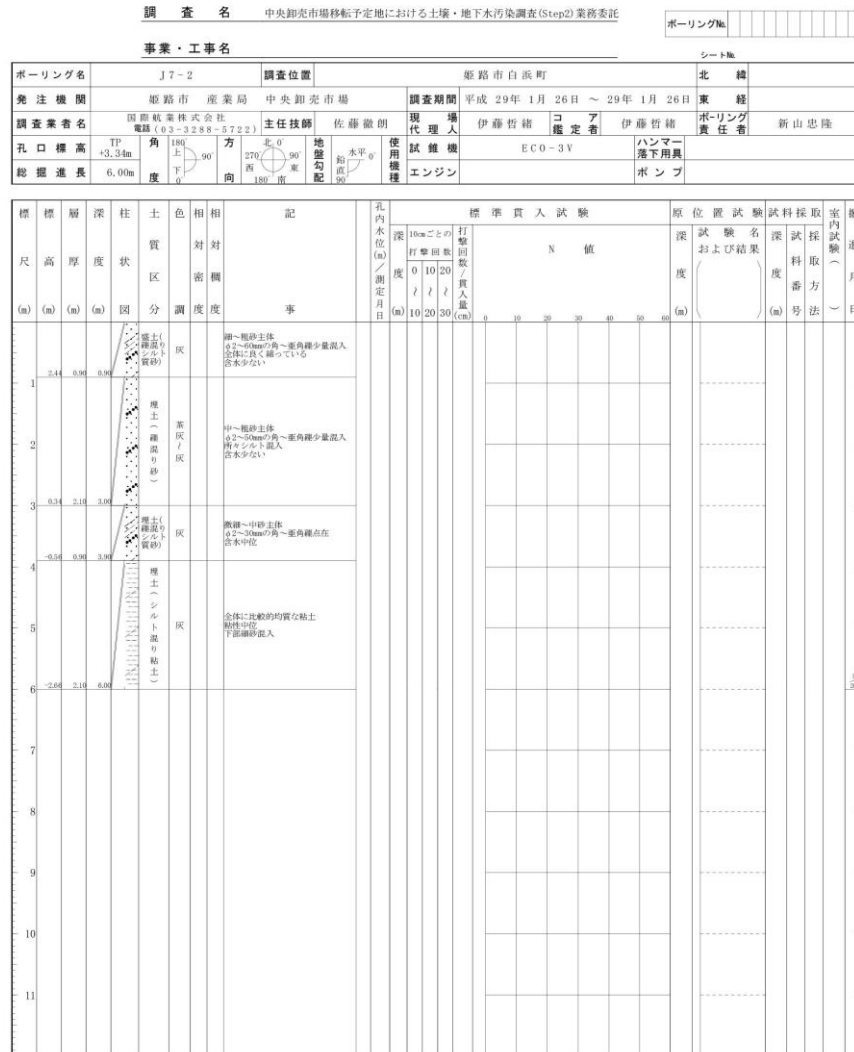


(資料-2 関連)

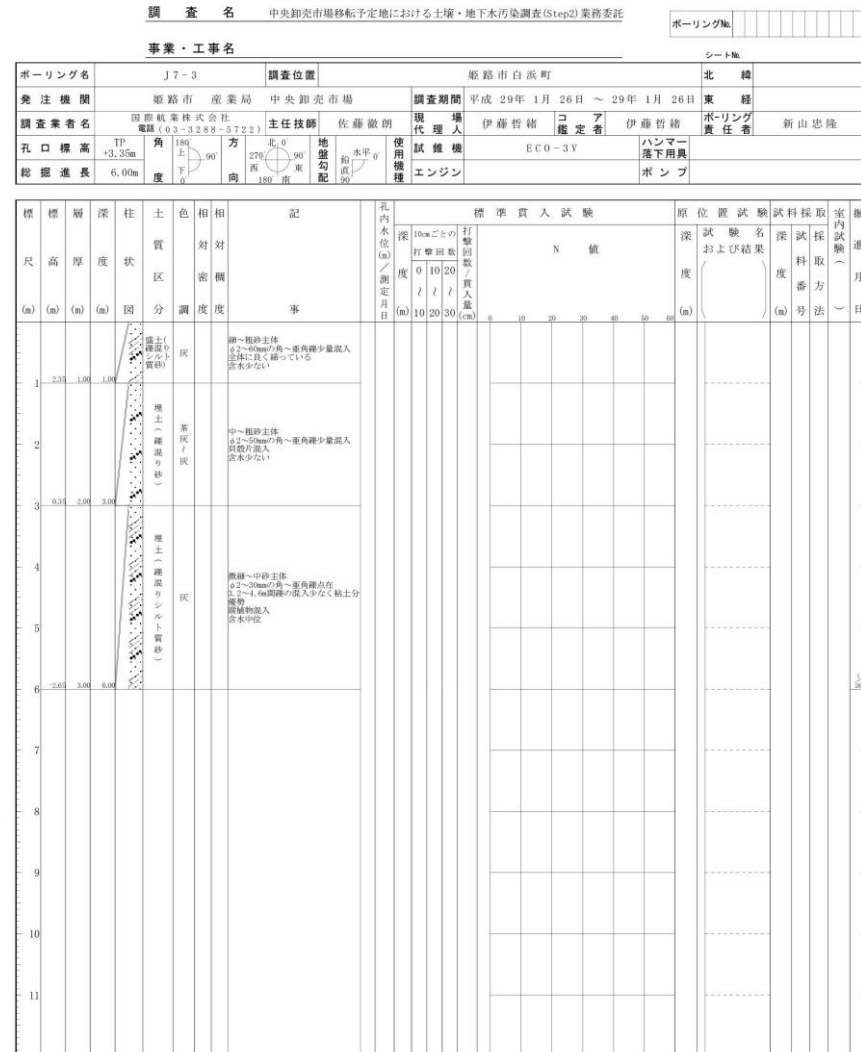
別紙 2-5-66

[Step2-2 調査 ボーリング柱状図-66]

ボーリング柱状図



ボーリング柱状図

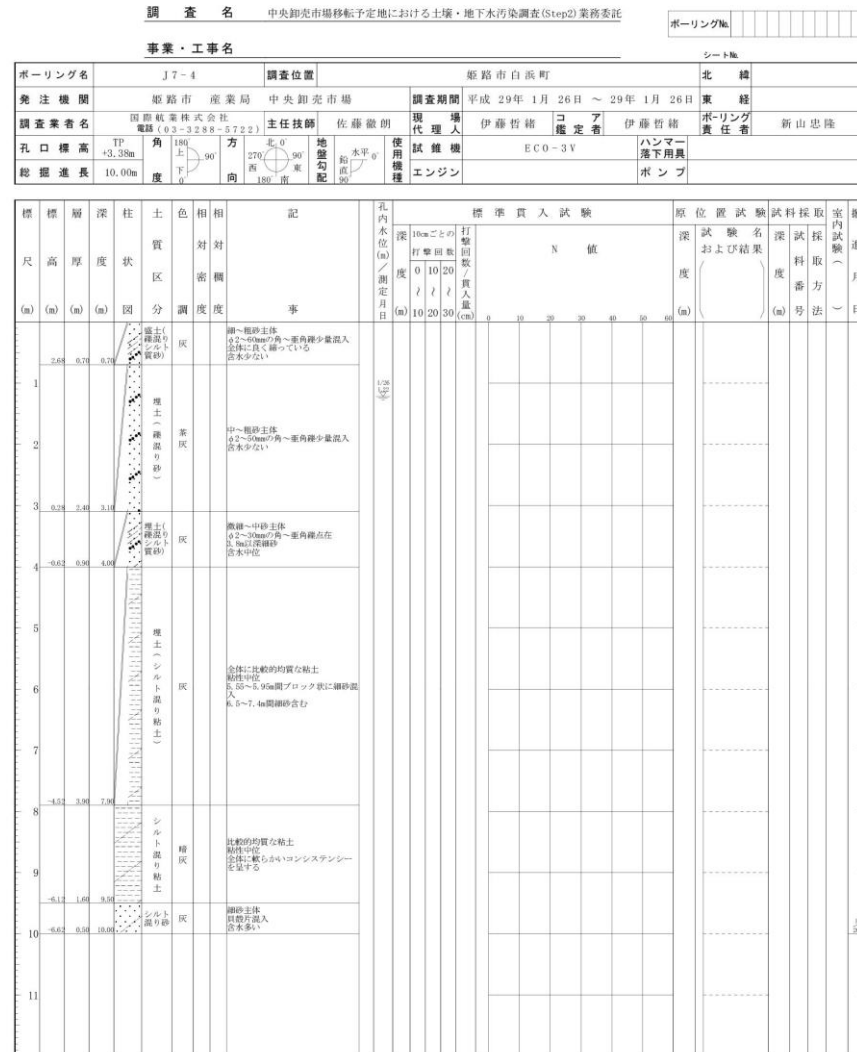


(資料-2 関連)

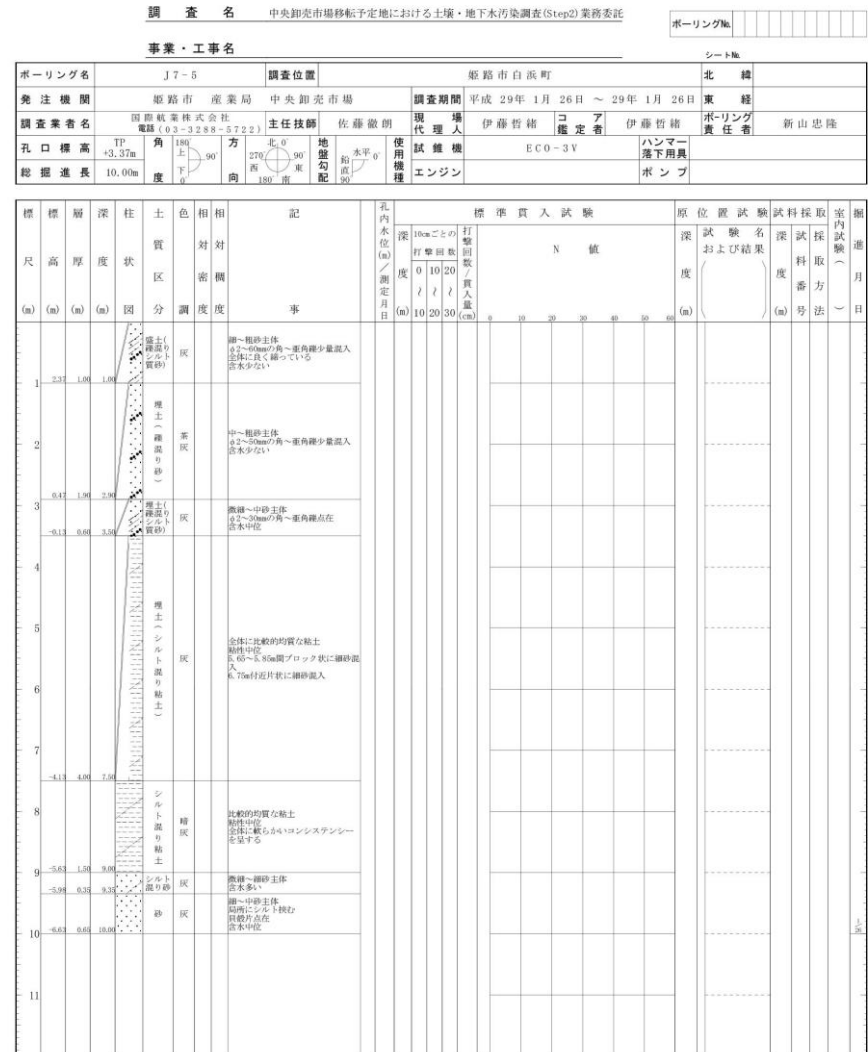
別紙 2-5-67

[Step2-2 調査 ボーリング柱状図-67]

ボーリング柱状図



ボーリング柱状図



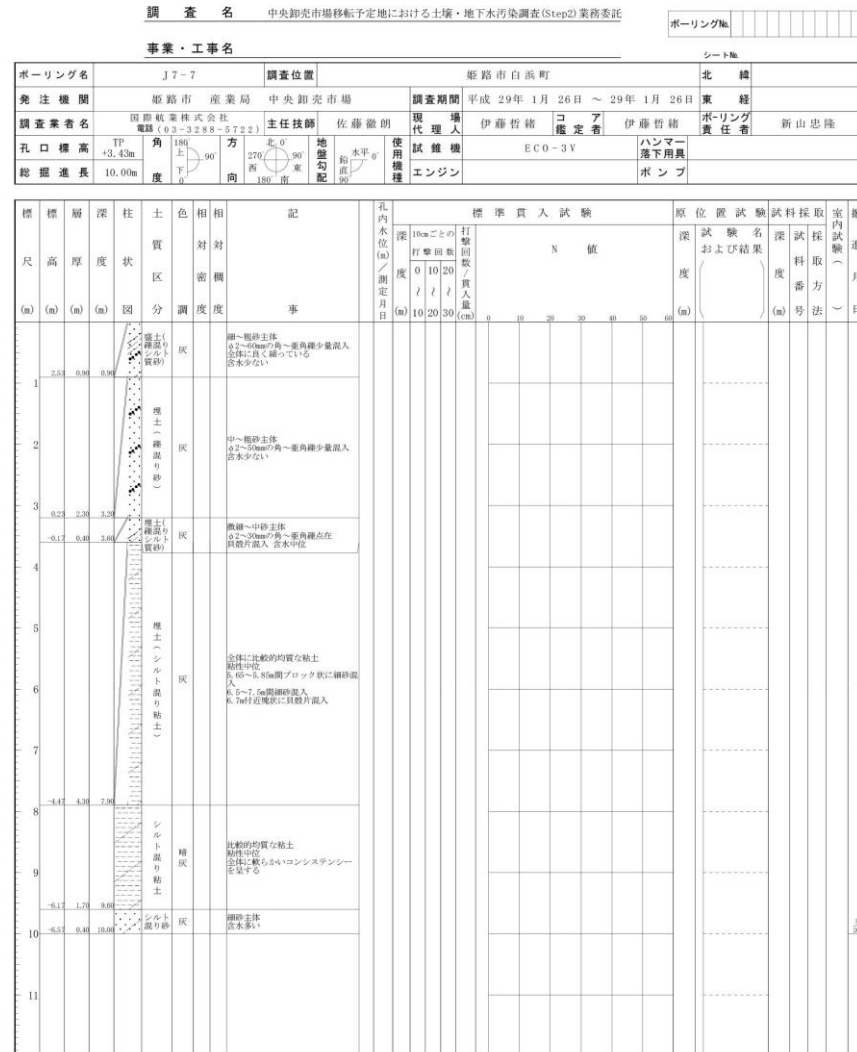


(資料-2 関連)

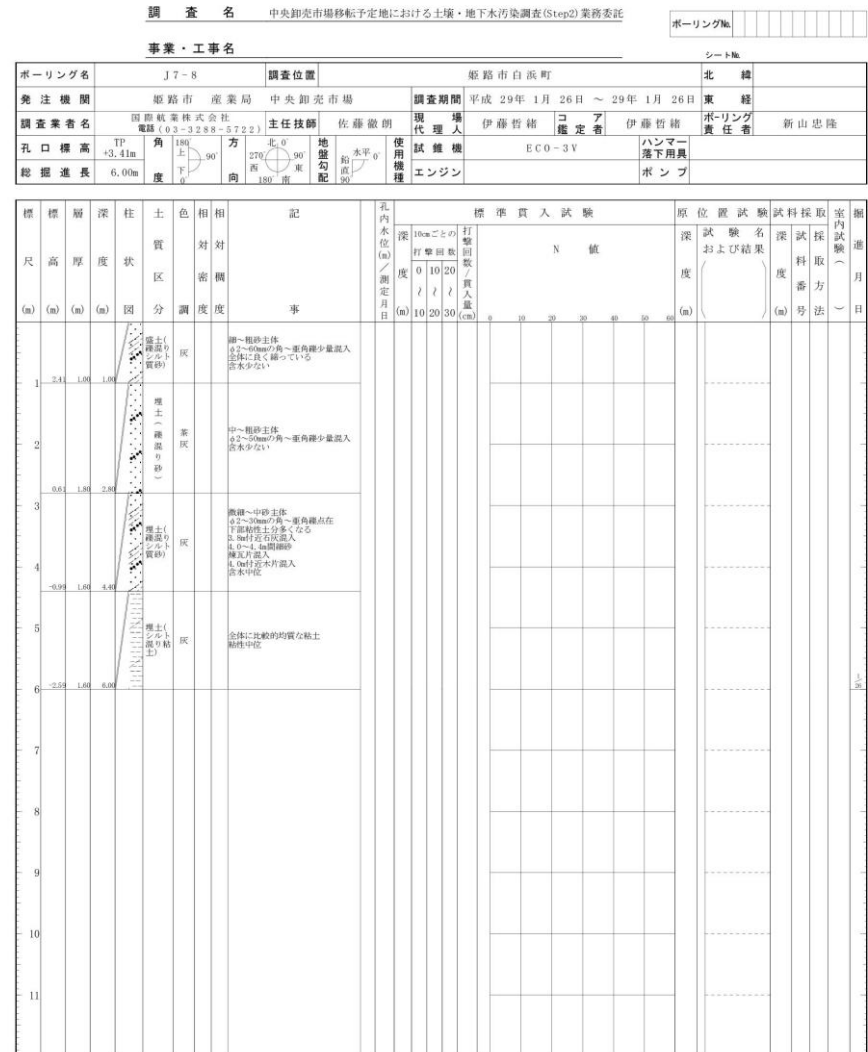
別紙 2-5-68

[Step2-2 調査 ボーリング柱状図-68]

ボーリング柱状図



ボーリング柱状図

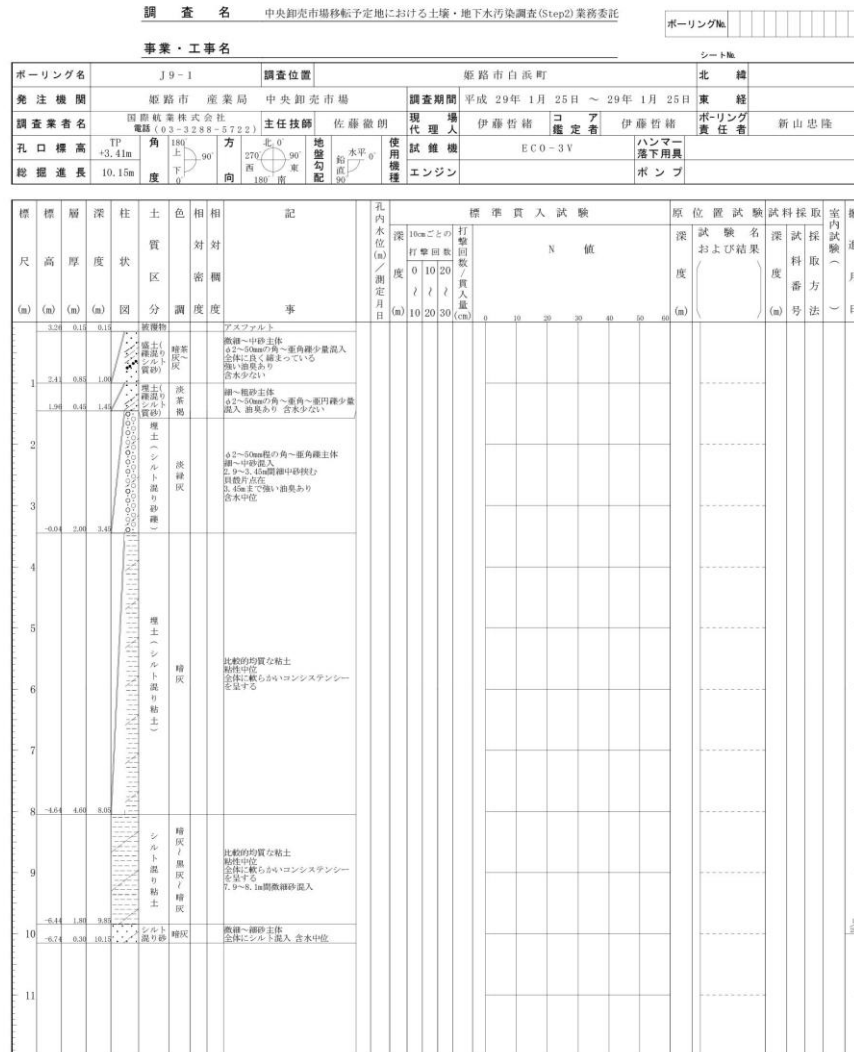


(資料-2 関連)

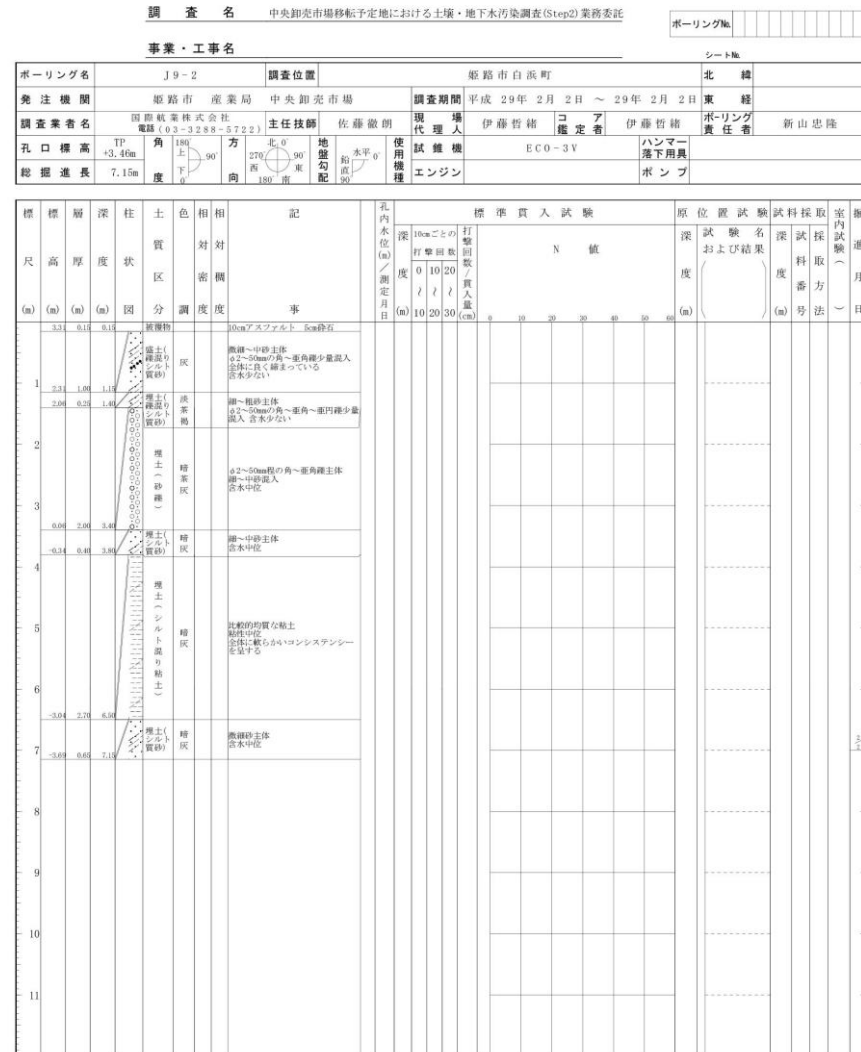
別紙 2-5-69

[Step2-2 調査 ボーリング柱状図-69]

ボーリング柱状図



ボーリング柱状図

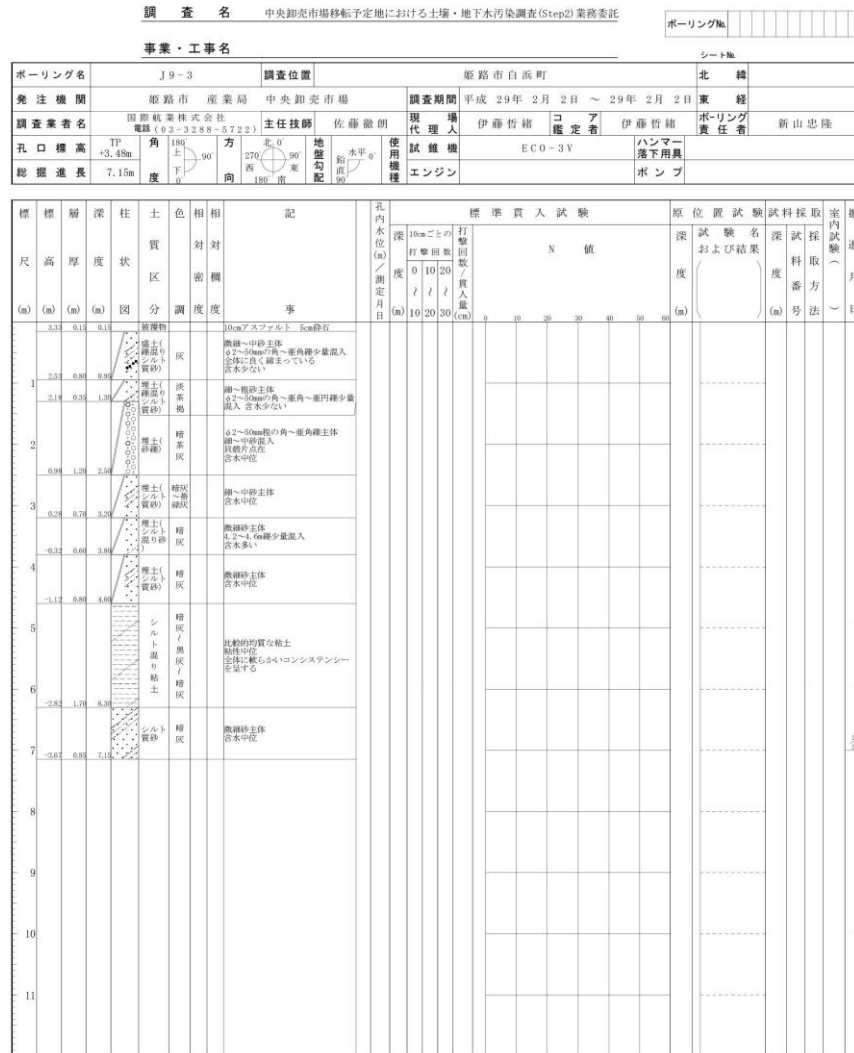


(資料-2 関連)

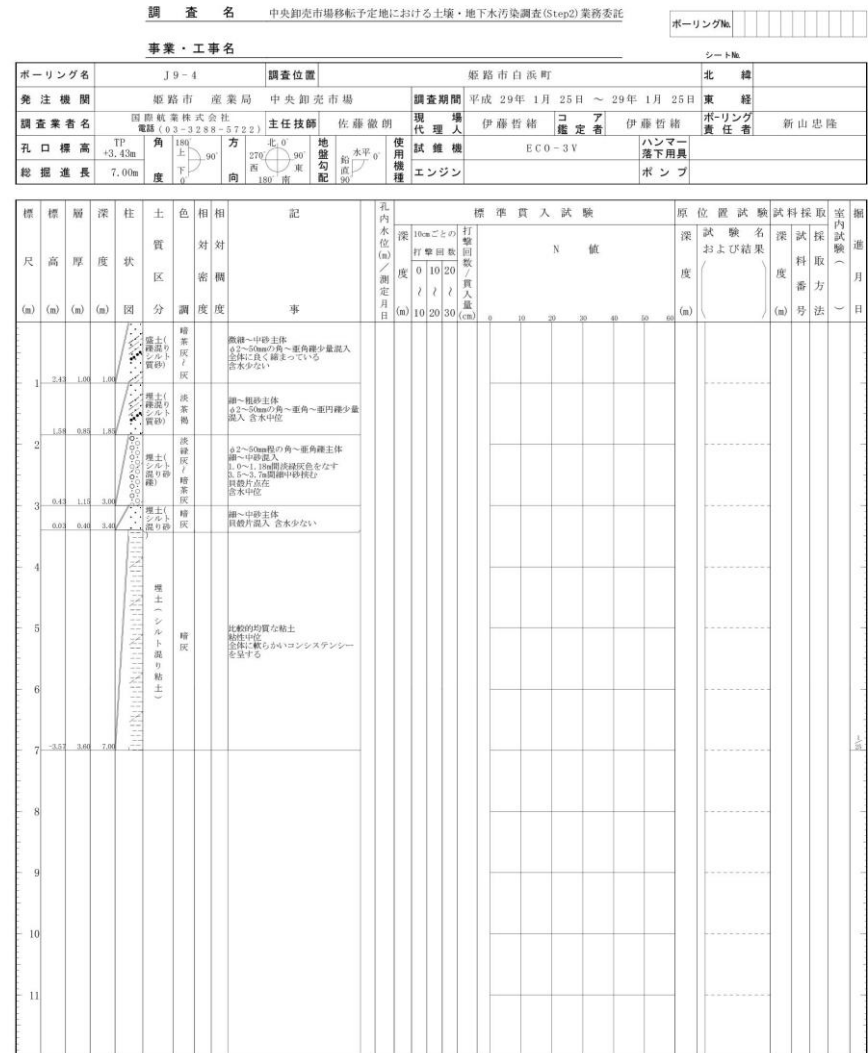
別紙 2-5-70

[Step2-2 調査 ボーリング柱状図-70]

ボーリング柱状図



ボーリング柱状図



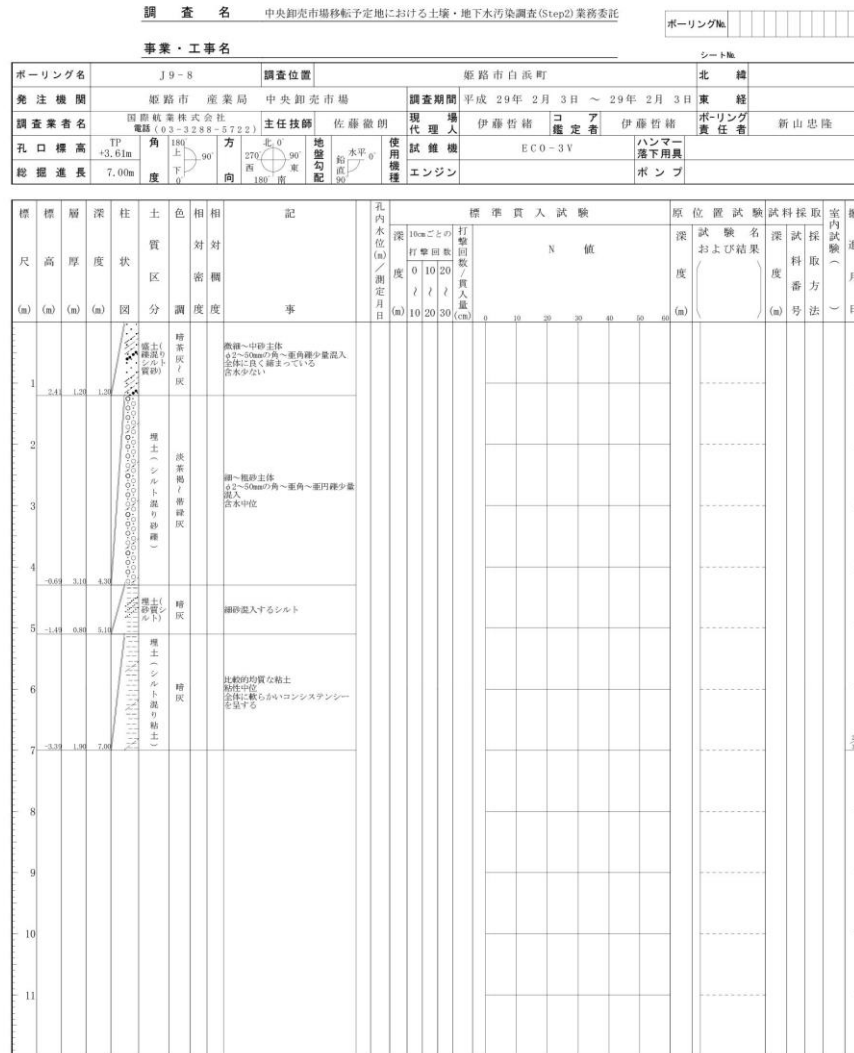


(資料-2 関連)

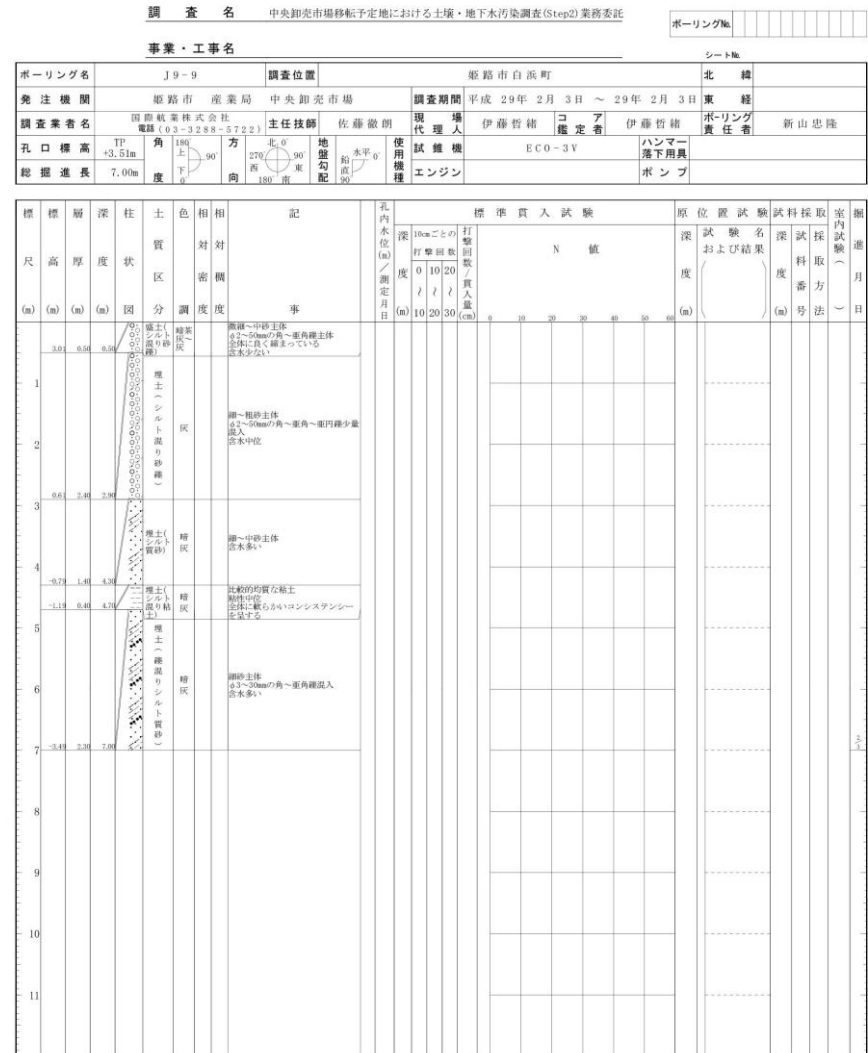
別紙 2-5-72

[Step2-2 調査 ボーリング柱状図-72]

ボーリング柱状図



ボーリング柱状図



(資料-2 関連)

別紙 2-5-73

[Step2-2 調査 ボーリング柱状図-73]

ボーリング柱状図

調査名		中央卸売市場移転予定地における土壌・地下水汚染調査(Step2)業務委託		ボーリング№				
事業・工事名				シート№				
ボーリング名	J10-1	調査位置	姫路市白浜町		北緯			
発注機関	姫路市産業局 中央卸売市場		調査期間	平成29年1月25日～29年1月25日		東経		
調査業者名	国興産業株式会社 電話(03-3288-5722)		主任技師	佐藤徹朗	現場代理人	伊藤哲緒	コア規定者	伊藤哲緒
ボーリング責任者					試験機	ECO-3V		
孔口標高	TP +3.64m	角	180° 上	90°	方	北0° 西270° 東90° 南180°	地盤勾配	水平0° 鉛直90°
総掘進長	4.00m	使用機種	エンジン		落下用具	ハンマー		

標尺	層厚	柱状	土質	相対	相対	記	標準貫入試験		原位置試験	試験採取	室内試験
							深	N値			
(m)	(m)	(m)	区分	調度	度	事	10cmごとの 打撃回数 / 貫入量 (cm)	N値	深	採取	(月)
0.04	0.60	0.60	層上(砂)と 層下(砂)との 境界線	層上(砂)と 層下(砂)との 境界線	細～粗砂主体 (0.2～0.6mm)の角～重角種少量混入 全体に良く締まっている 含水少ない						
1.14	0.90	1.50	層上(砂)と 層下(砂)との 境界線	層上(砂)と 層下(砂)との 境界線	中～粗砂主体 (0.2～0.6mm)の角～重角種少量混入 全体に良く締まっている 含水少ない						
2.04	1.50	3.00	層上(砂)と 層下(砂)との 境界線	層上(砂)と 層下(砂)との 境界線	微細～中砂主体 (0.2～0.6mm)の角～重角種少量混入 試験片存在 2.7mm付着層瓦片混入 含水少ない						
3.54	0.40	3.40	層上(砂)と 層下(砂)との 境界線	層上(砂)と 層下(砂)との 境界線	微細～細砂主体 試験片存在 含水少ない						
3.94	0.60	4.00	層上(砂)と 層下(砂)との 境界線	層上(砂)と 層下(砂)との 境界線	比較的に質な粘土 粘性中位						

ボーリング柱状図

調査名		中央卸売市場移転予定地における土壌・地下水汚染調査(Step2)業務委託		ボーリング№				
事業・工事名				シート№				
ボーリング名	J10-2	調査位置	姫路市白浜町		北緯			
発注機関	姫路市産業局 中央卸売市場		調査期間	平成29年1月25日～29年1月25日		東経		
調査業者名	国興産業株式会社 電話(03-3288-5722)		主任技師	佐藤徹朗	現場代理人	伊藤哲緒	コア規定者	伊藤哲緒
ボーリング責任者					試験機	ECO-3V		
孔口標高	TP +3.67m	角	180° 上	90°	方	北0° 西270° 東90° 南180°	地盤勾配	水平0° 鉛直90°
総掘進長	4.00m	使用機種	エンジン		落下用具	ハンマー		

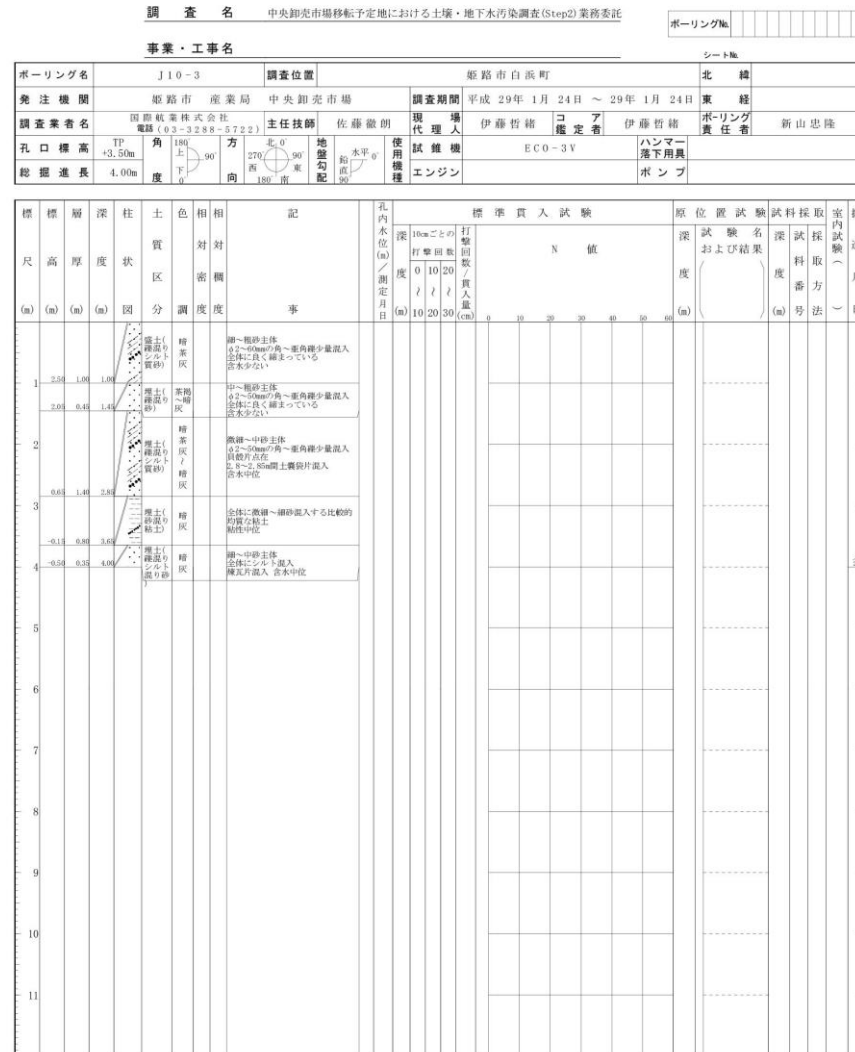
標尺	層厚	柱状	土質	相対	相対	記	標準貫入試験		原位置試験	試験採取	室内試験
							深	N値			
(m)	(m)	(m)	区分	調度	度	事	10cmごとの 打撃回数 / 貫入量 (cm)	N値	深	採取	(月)
1.14	1.00	1.00	層上(砂)と 層下(砂)との 境界線	層上(砂)と 層下(砂)との 境界線	細～粗砂主体 (0.2～0.6mm)の角～重角種少量混入 全体に良く締まっている 含水少ない						
2.14	0.60	1.60	層上(砂)と 層下(砂)との 境界線	層上(砂)と 層下(砂)との 境界線	中～粗砂主体 (0.2～0.6mm)の角～重角種少量混入 全体に良く締まっている 含水少ない						
2.74	1.80	3.40	層上(砂)と 層下(砂)との 境界線	層上(砂)と 層下(砂)との 境界線	微細～中砂主体 (0.2～0.6mm)の角～重角種少量混入 試験片存在 層瓦片混入 含水少ない						
4.54	0.60	4.00	層上(砂)と 層下(砂)との 境界線	層上(砂)と 層下(砂)との 境界線	比較的に質な粘土 粘性中位						

(資料-2 関連)

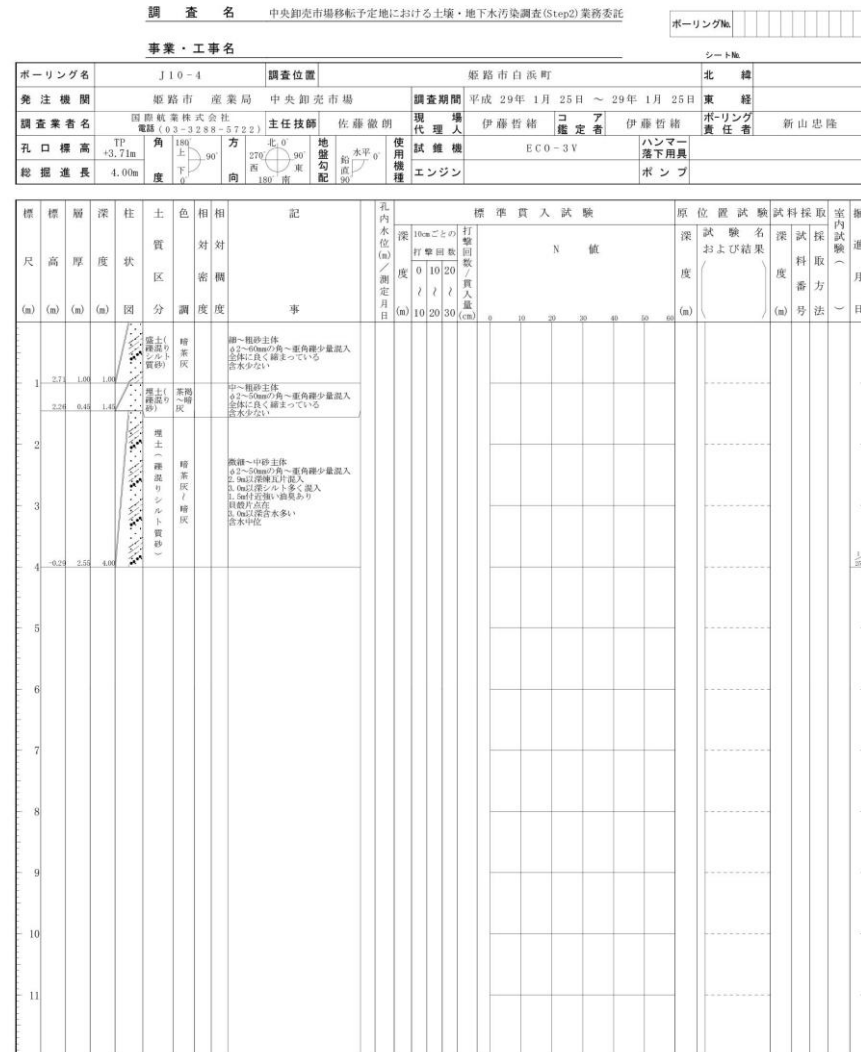
別紙 2-5-74

[Step2-2 調査 ボーリング柱状図-74]

ボーリング柱状図

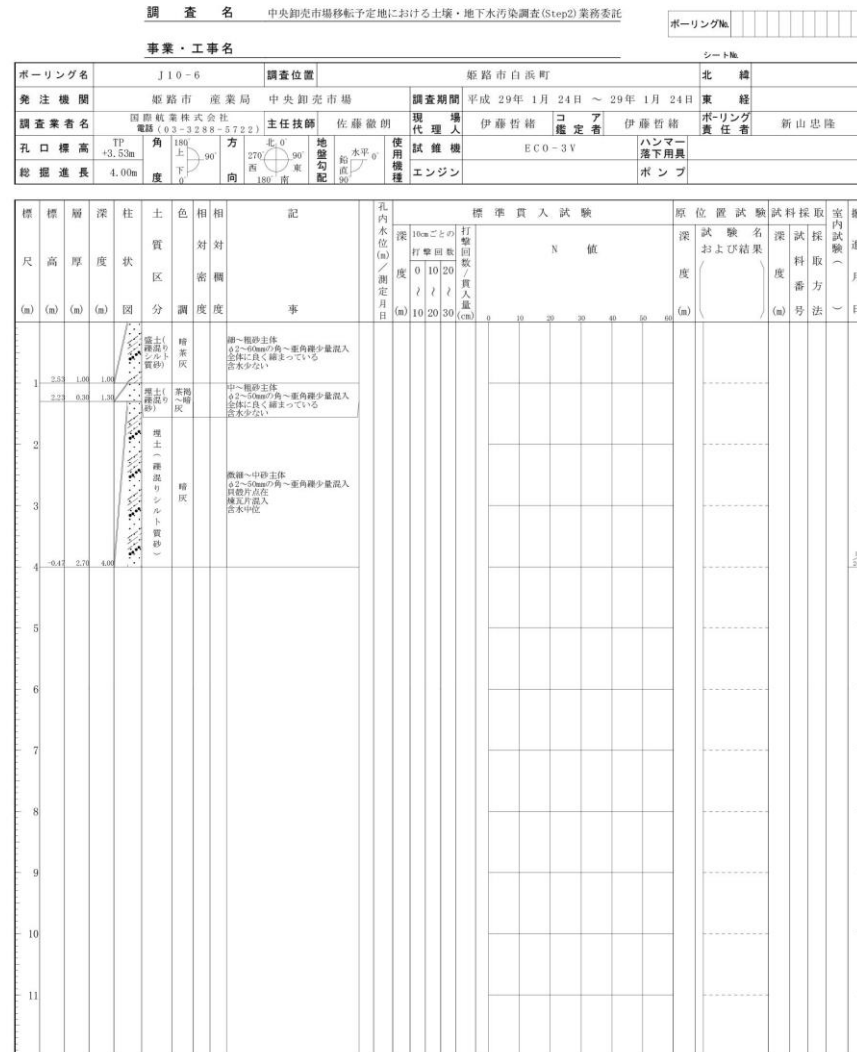


ボーリング柱状図

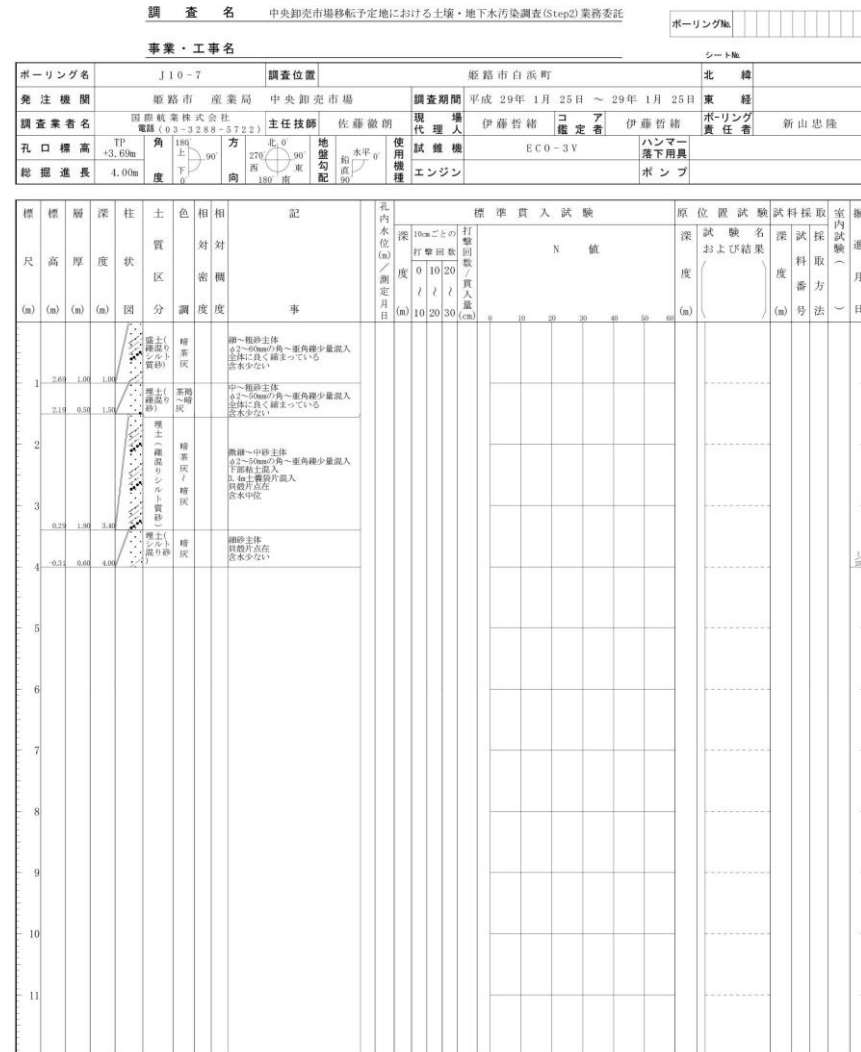


[Step2-2 調査 ボーリング柱状図-75]

ボーリング柱状図



ボーリング柱状図



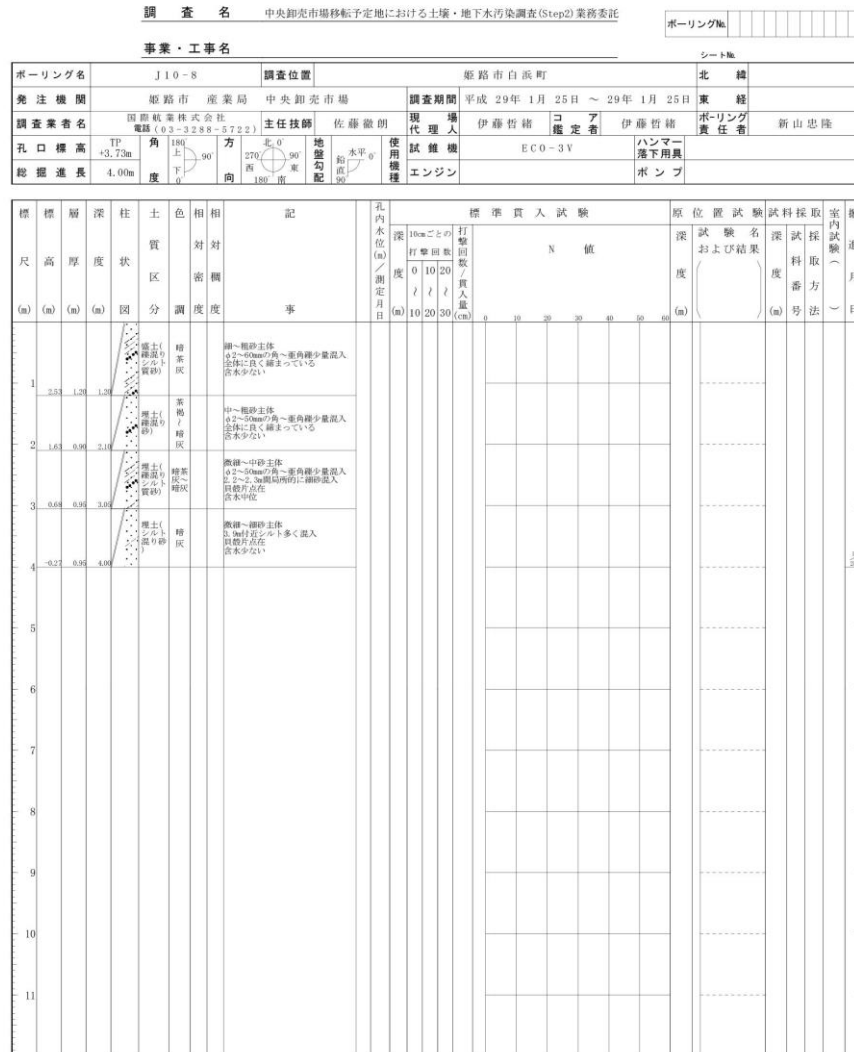


(資料-2 関連)

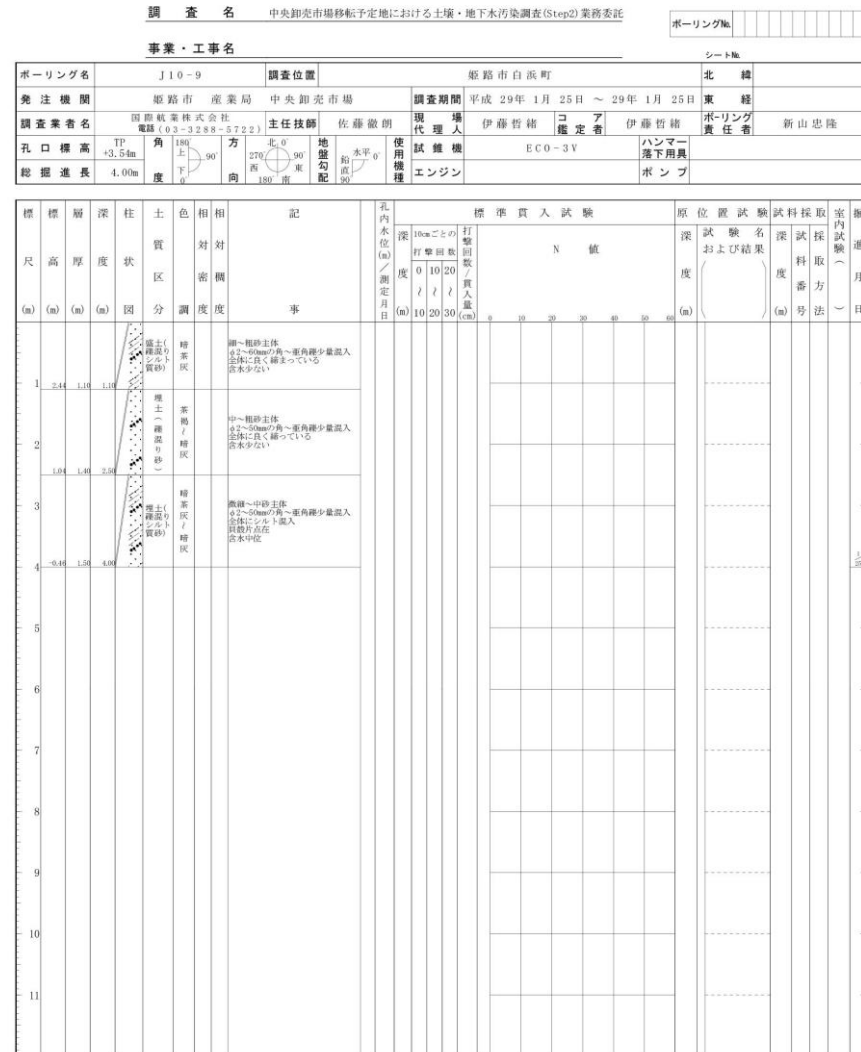
別紙 2-5-76

[Step2-2 調査 ボーリング柱状図-76]

ボーリング柱状図



ボーリング柱状図

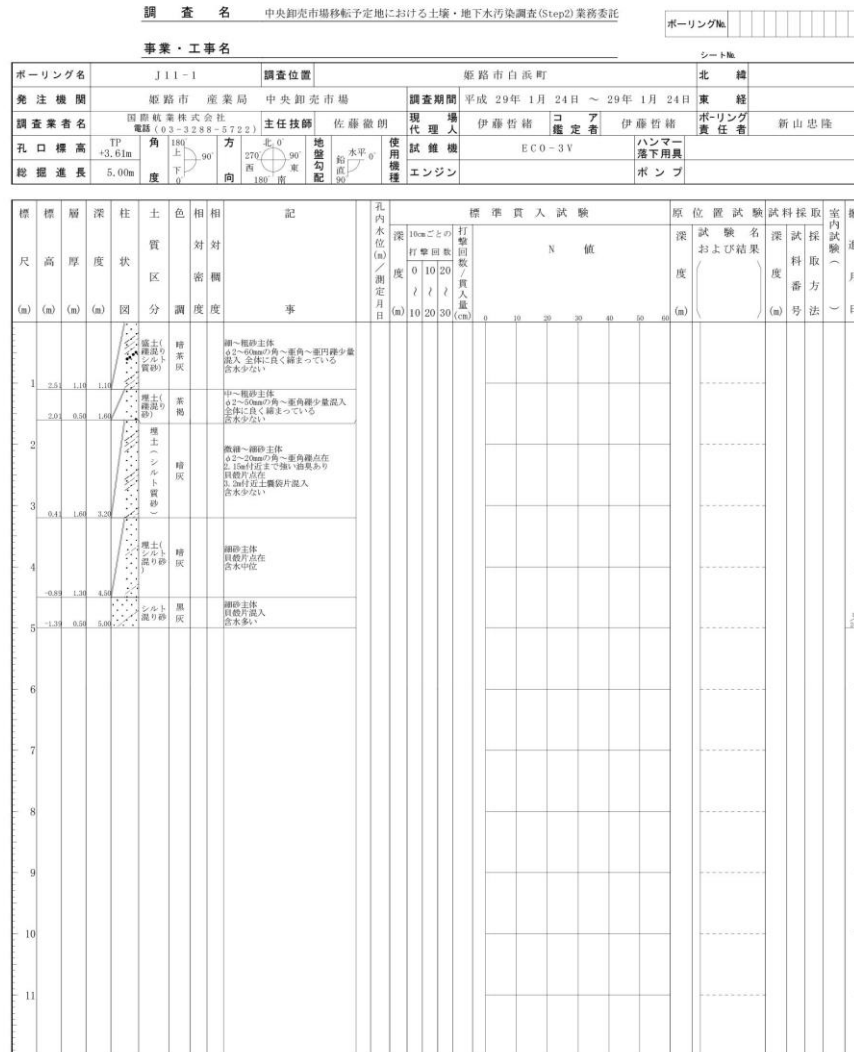


(資料-2 関連)

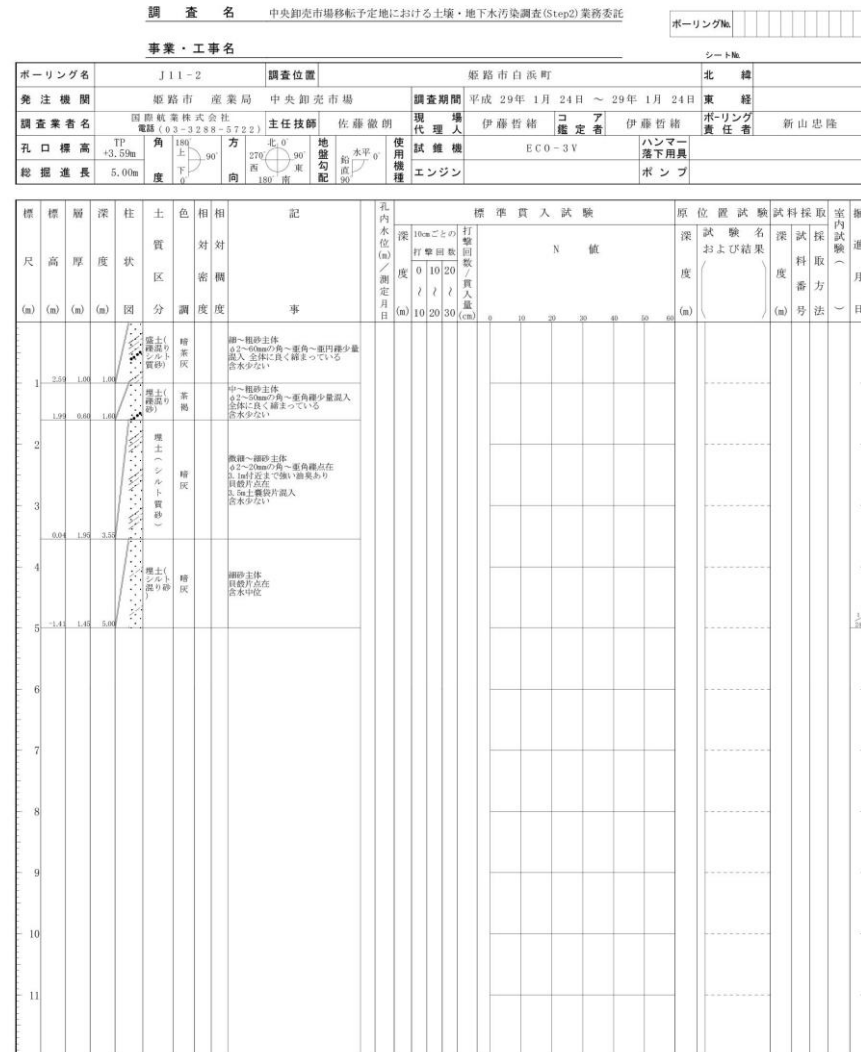
別紙 2-5-77

[Step2-2 調査 ボーリング柱状図-77]

ボーリング柱状図



ボーリング柱状図





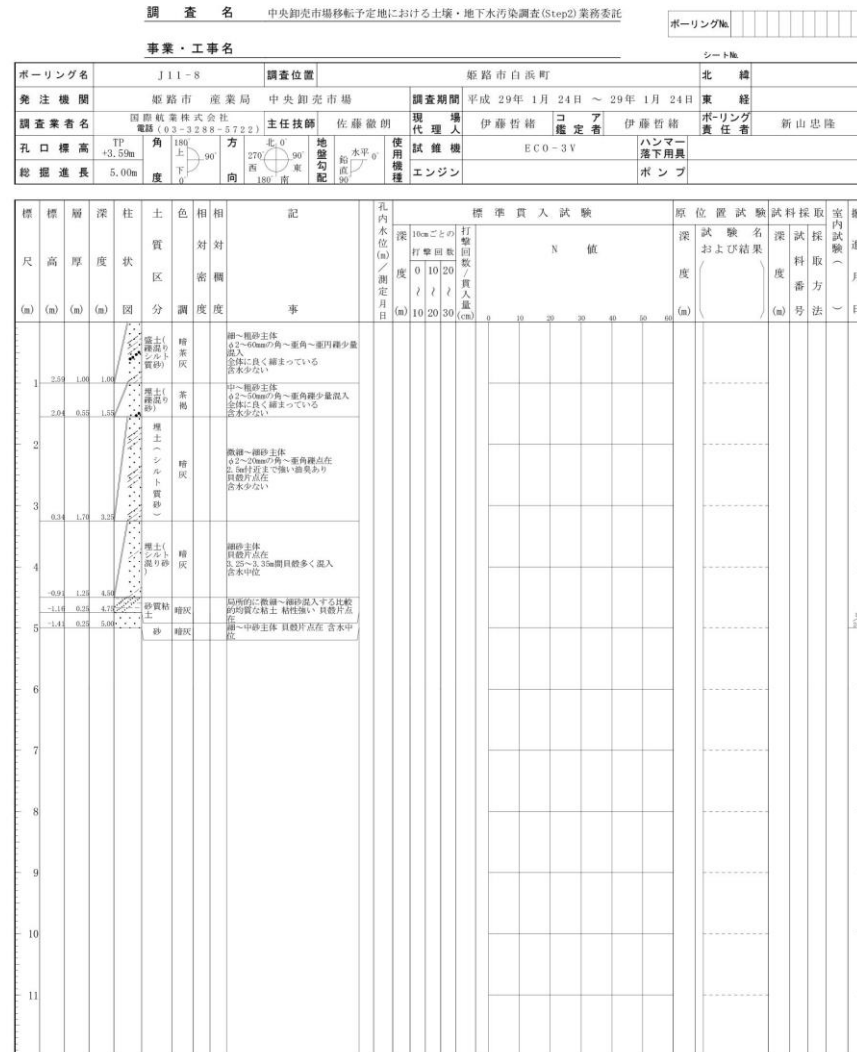


(資料-2 関連)

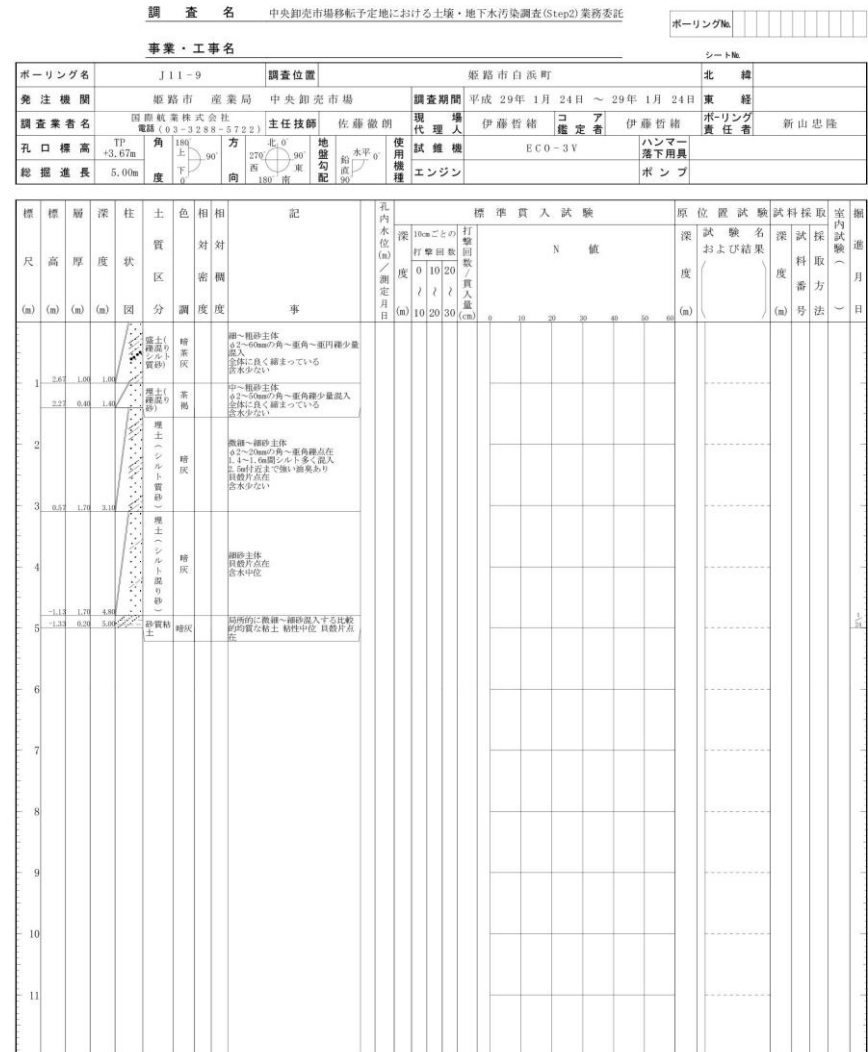
別紙 2-5-80

[Step2-2 調査 ボーリング柱状図-80]

ボーリング柱状図



ボーリング柱状図

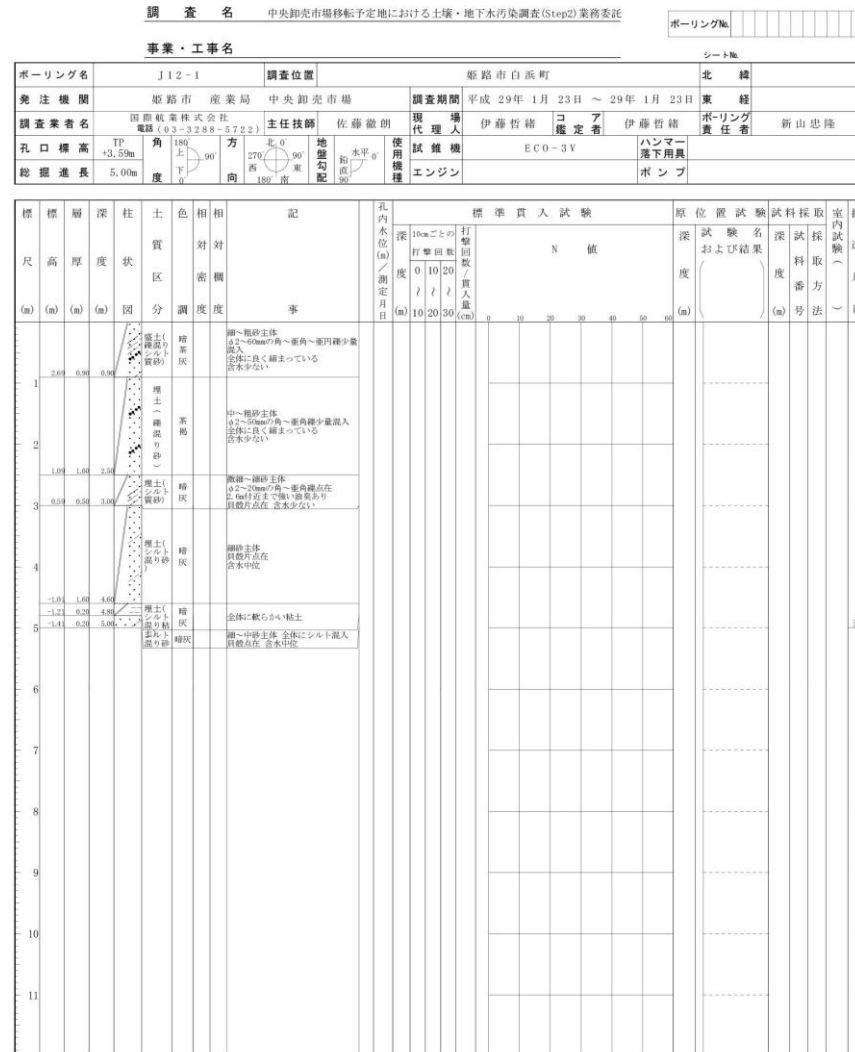


(資料-2 関連)

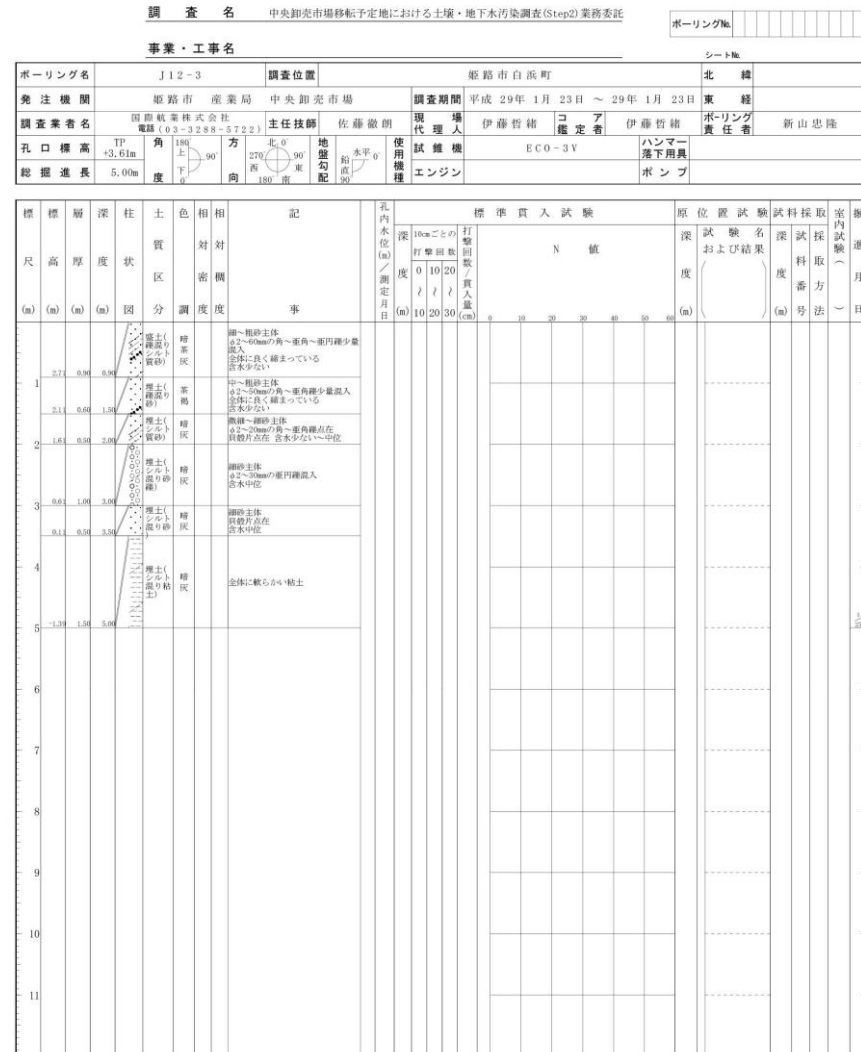
別紙 2-5-81

[Step2-2 調査 ボーリング柱状図-81]

ボーリング柱状図



ボーリング柱状図

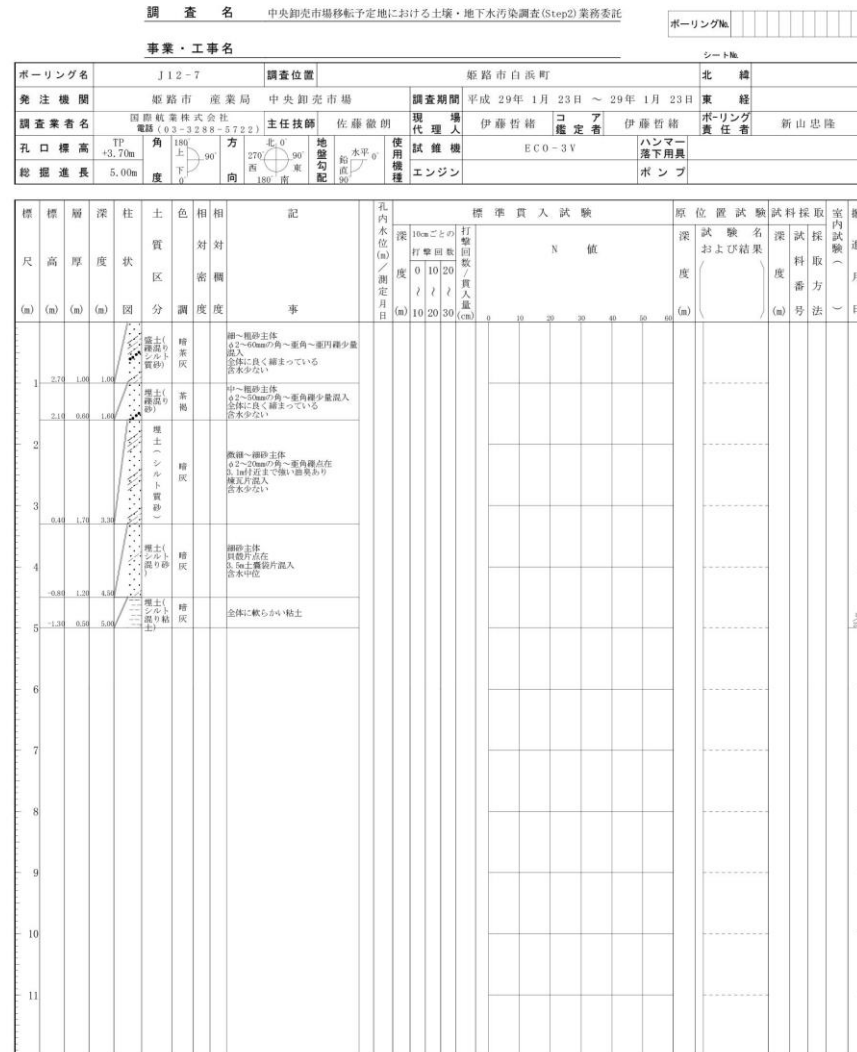


(資料-2 関連)

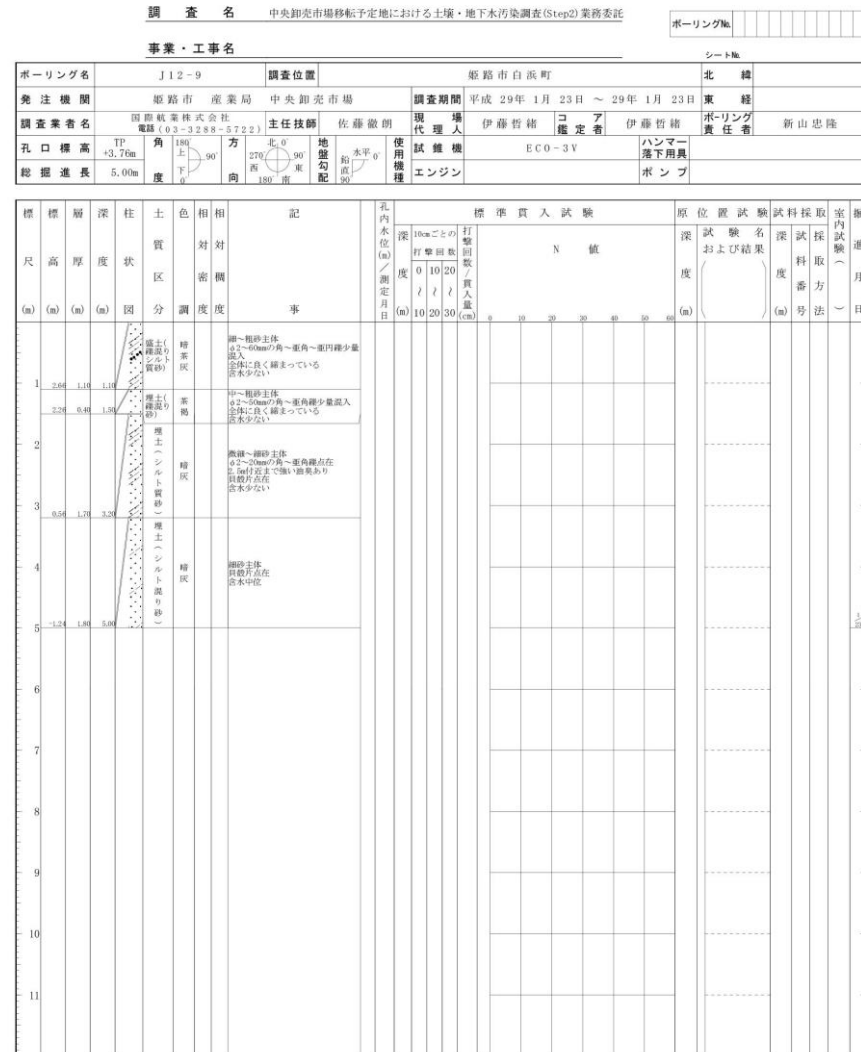
別紙 2-5-82

[Step2-2 調査 ボーリング柱状図-82]

ボーリング柱状図



ボーリング柱状図





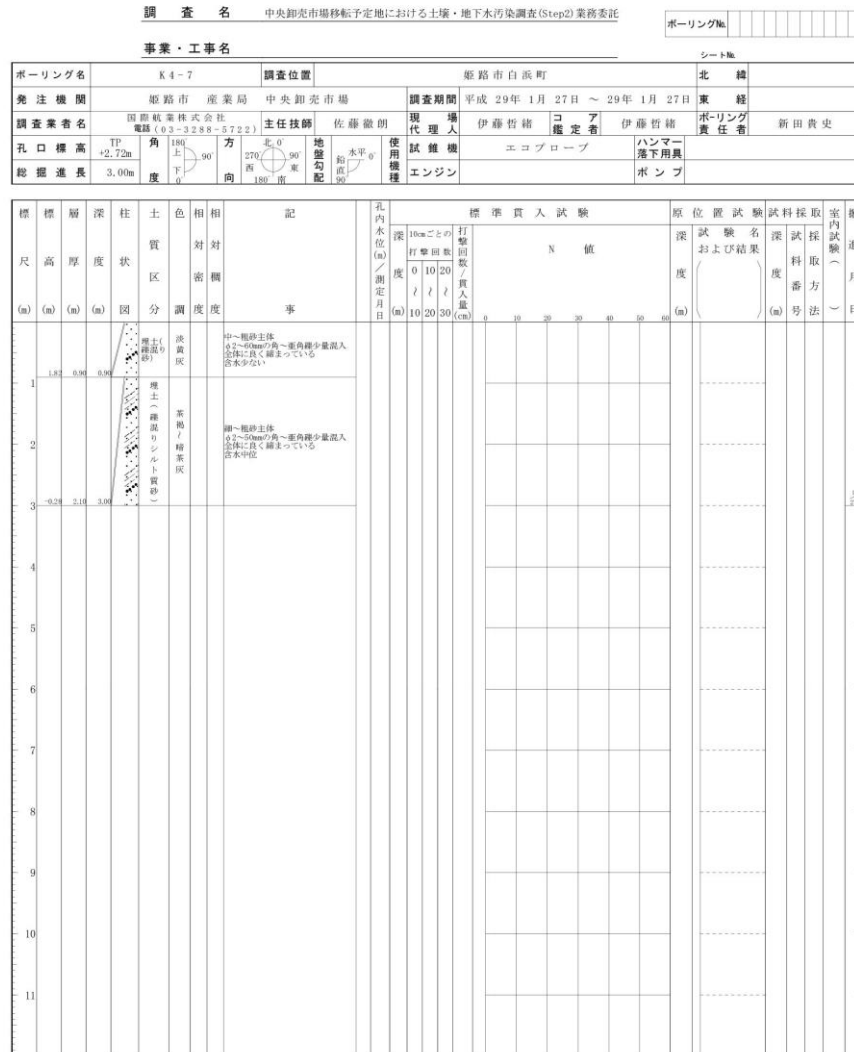


(資料-2 関連)

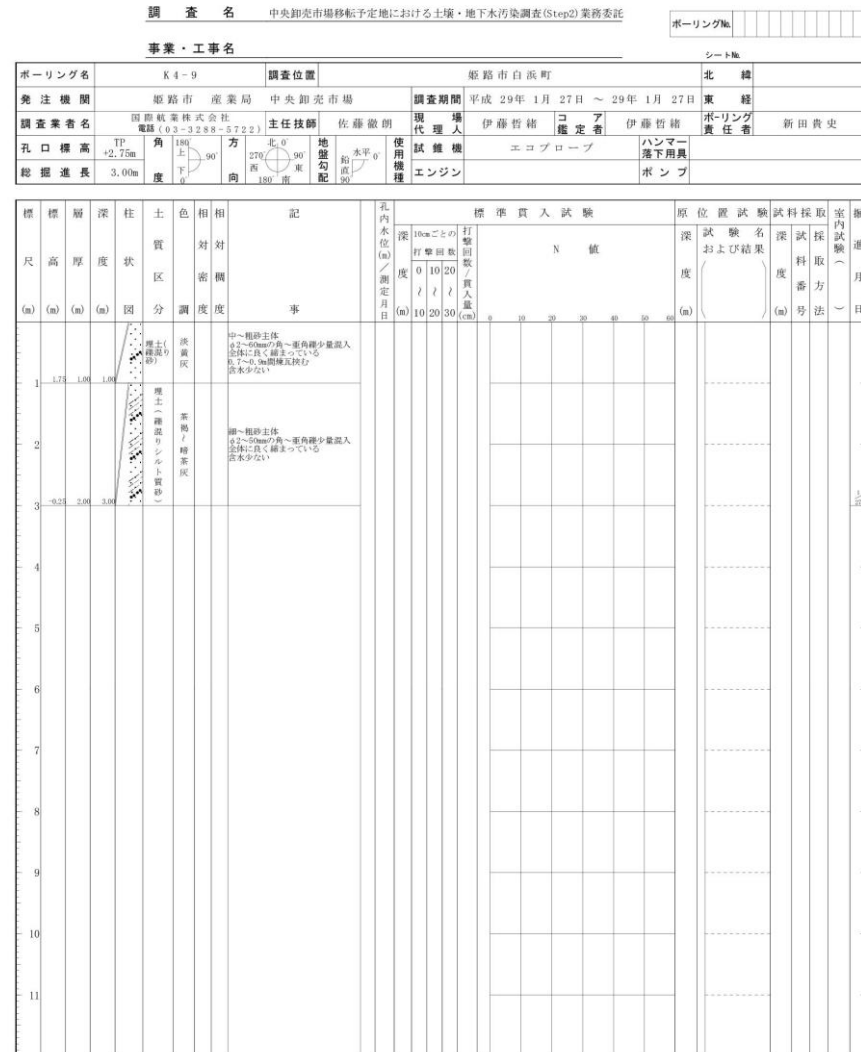
別紙 2-5-84

[Step2-2 調査 ボーリング柱状図-84]

ボーリング柱状図



ボーリング柱状図



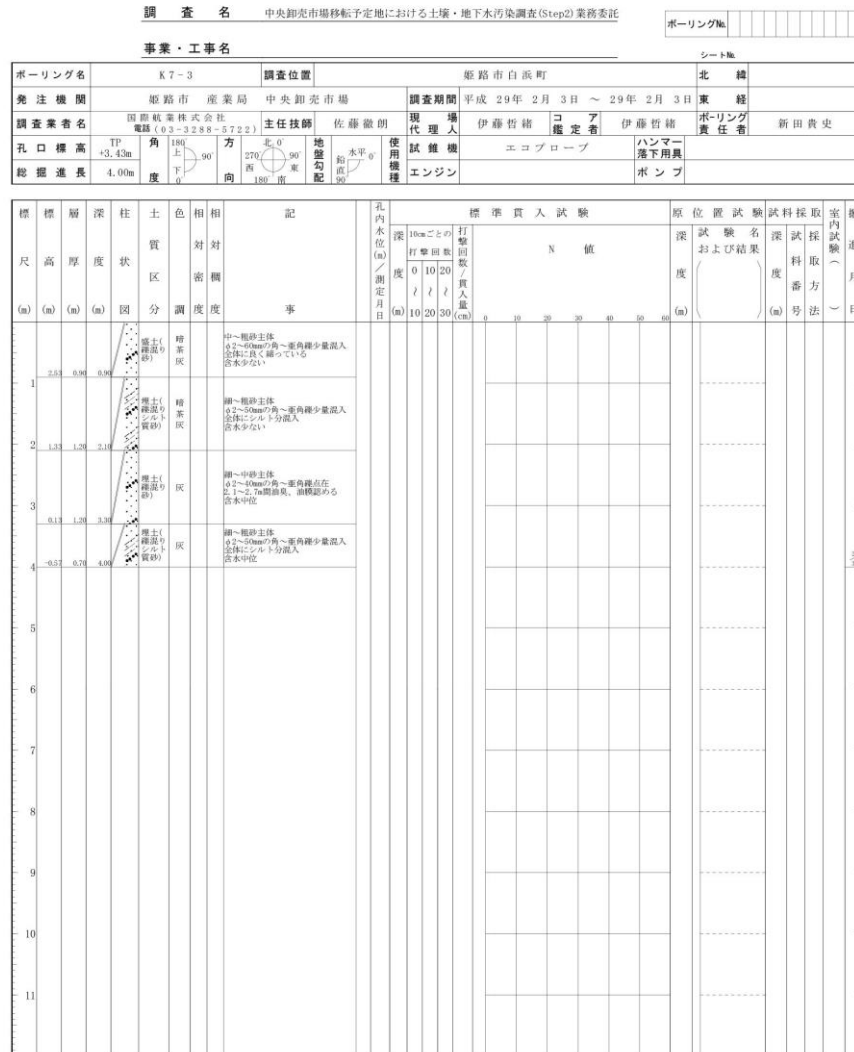


(資料-2 関連)

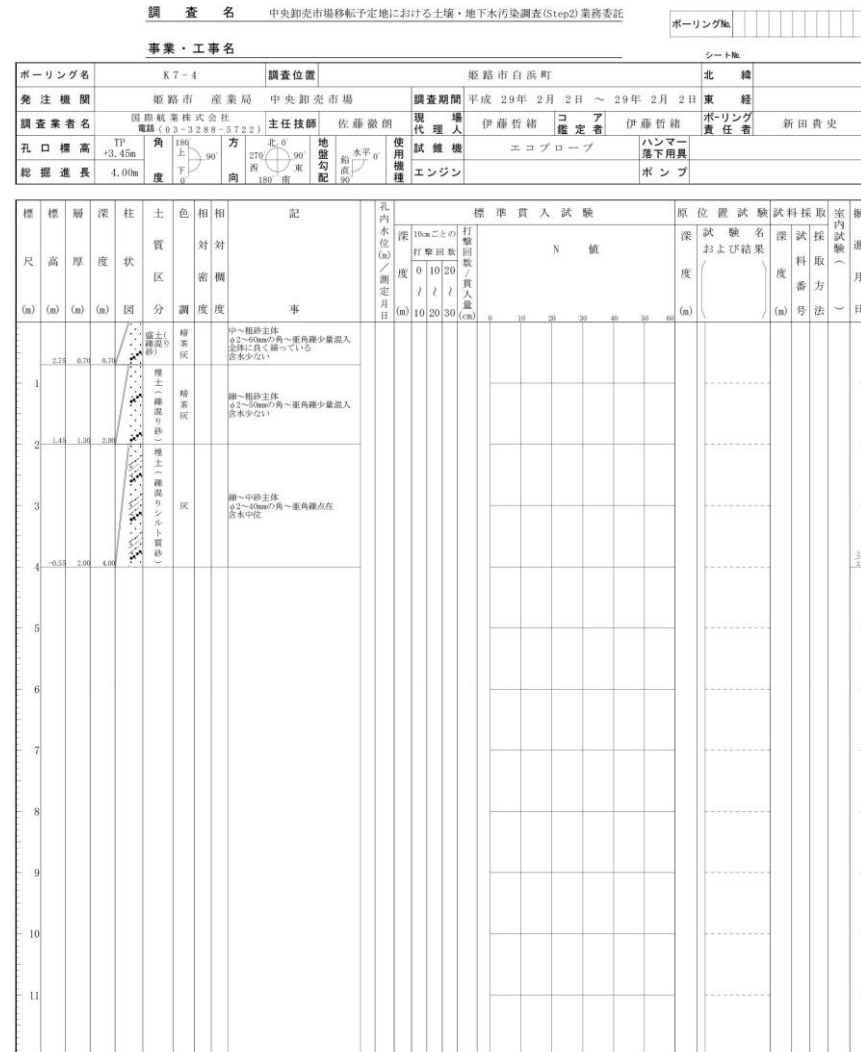
別紙 2-5-86

[Step2-2 調査 ボーリング柱状図-86]

ボーリング柱状図



ボーリング柱状図



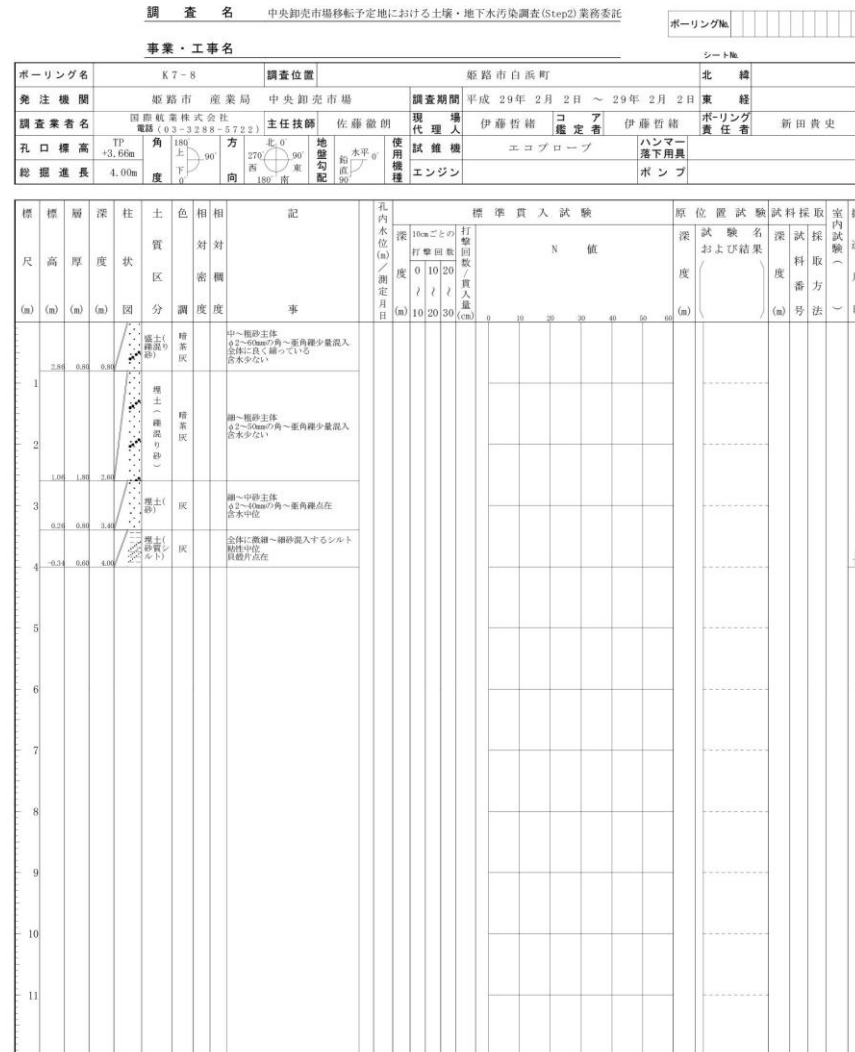


(資料-2 関連)

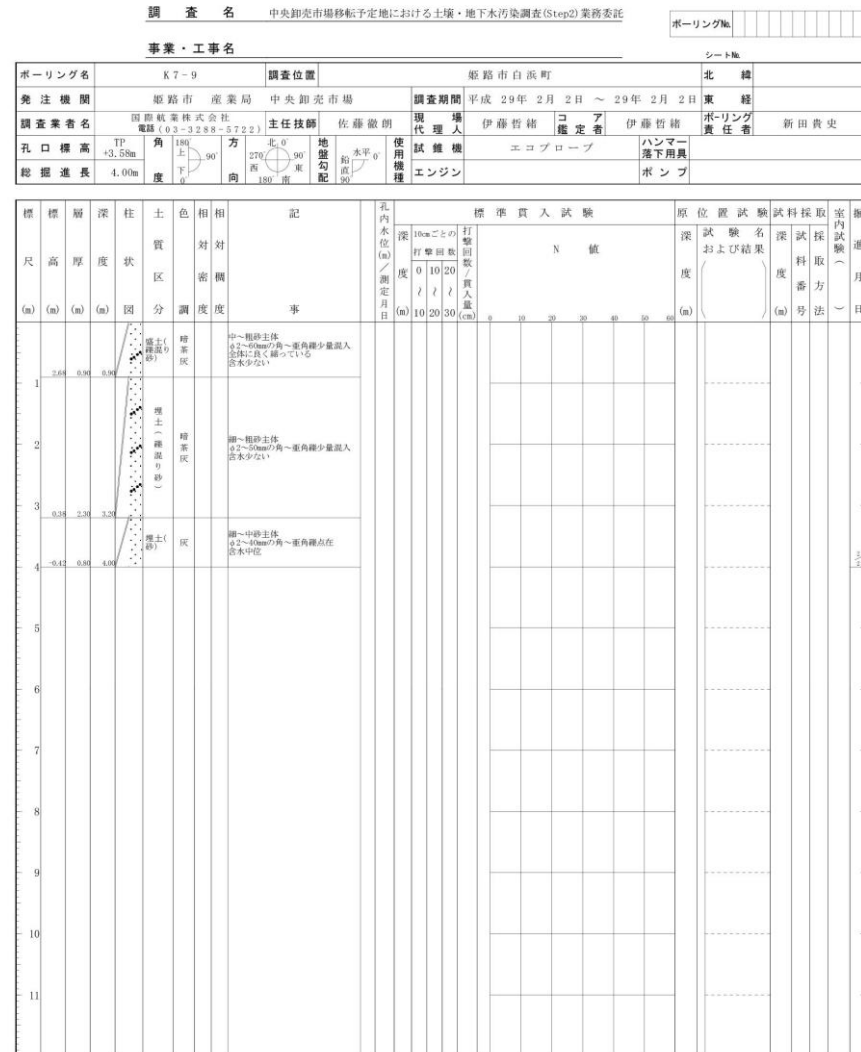
別紙 2-5-88

[Step2-2 調査 ボーリング柱状図-88]

ボーリング柱状図



ボーリング柱状図









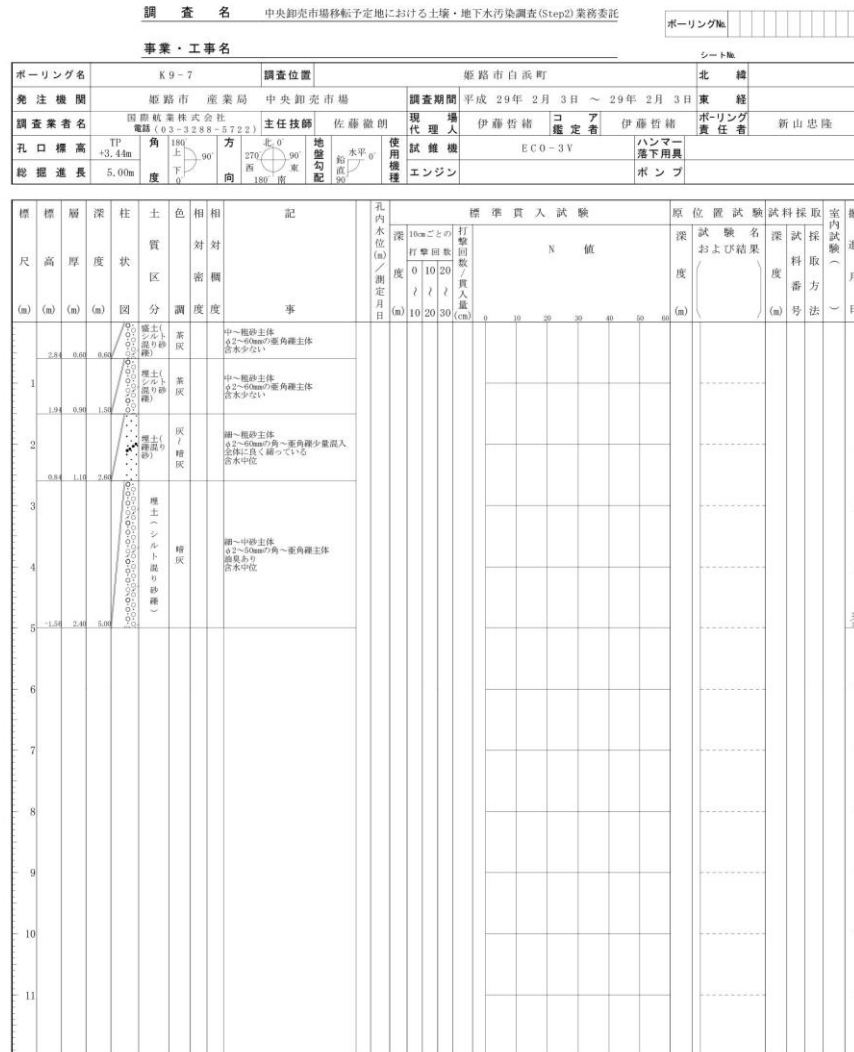


(資料-2 関連)

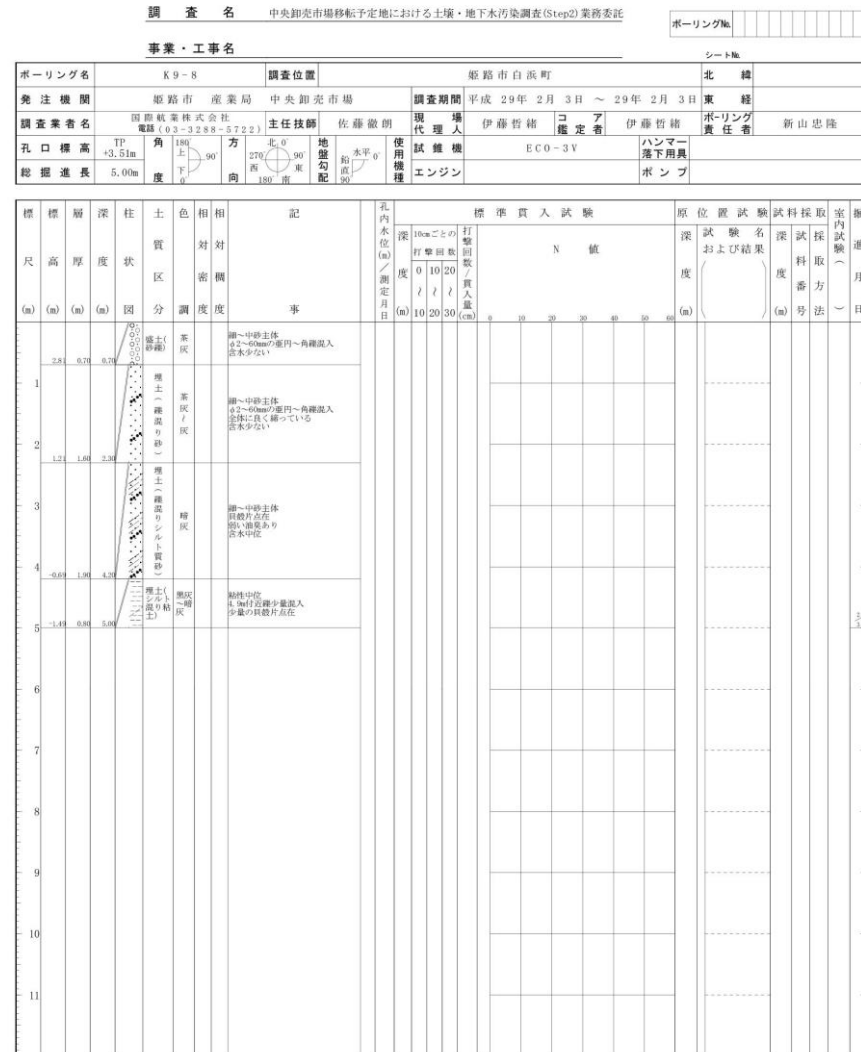
別紙 2-5-92

[Step2-2 調査 ボーリング柱状図-92]

ボーリング柱状図



ボーリング柱状図

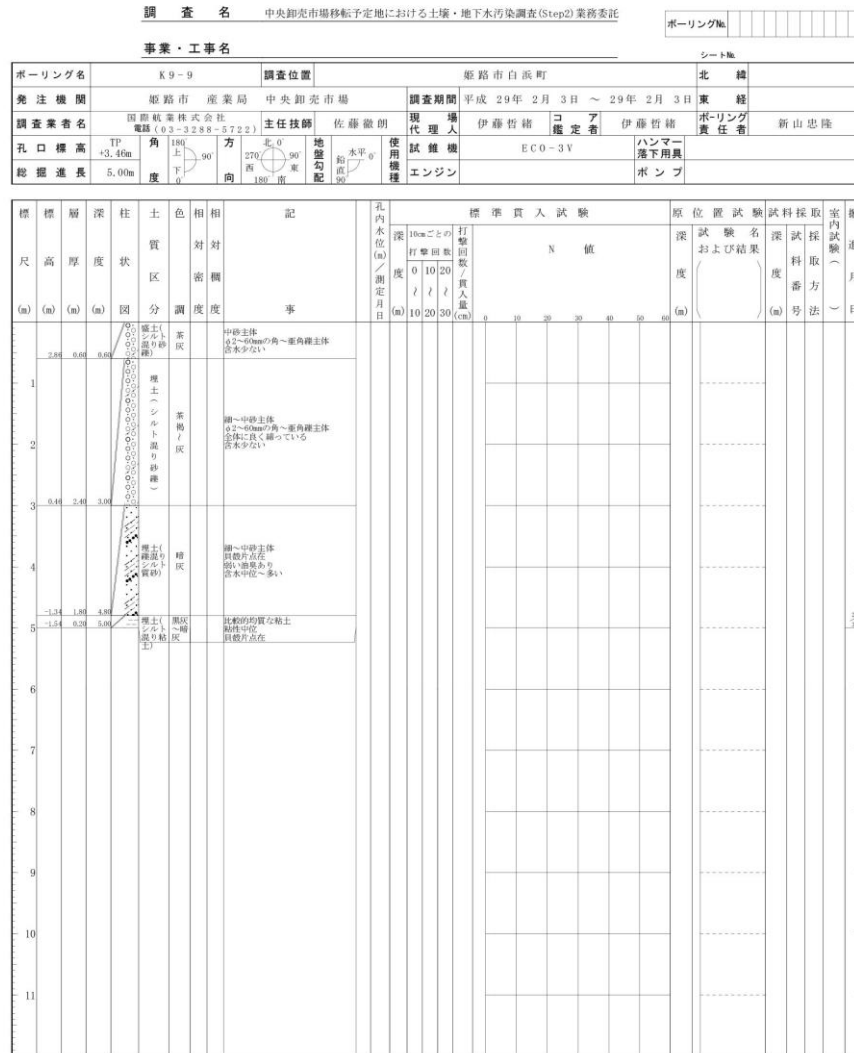


(資料-2 関連)

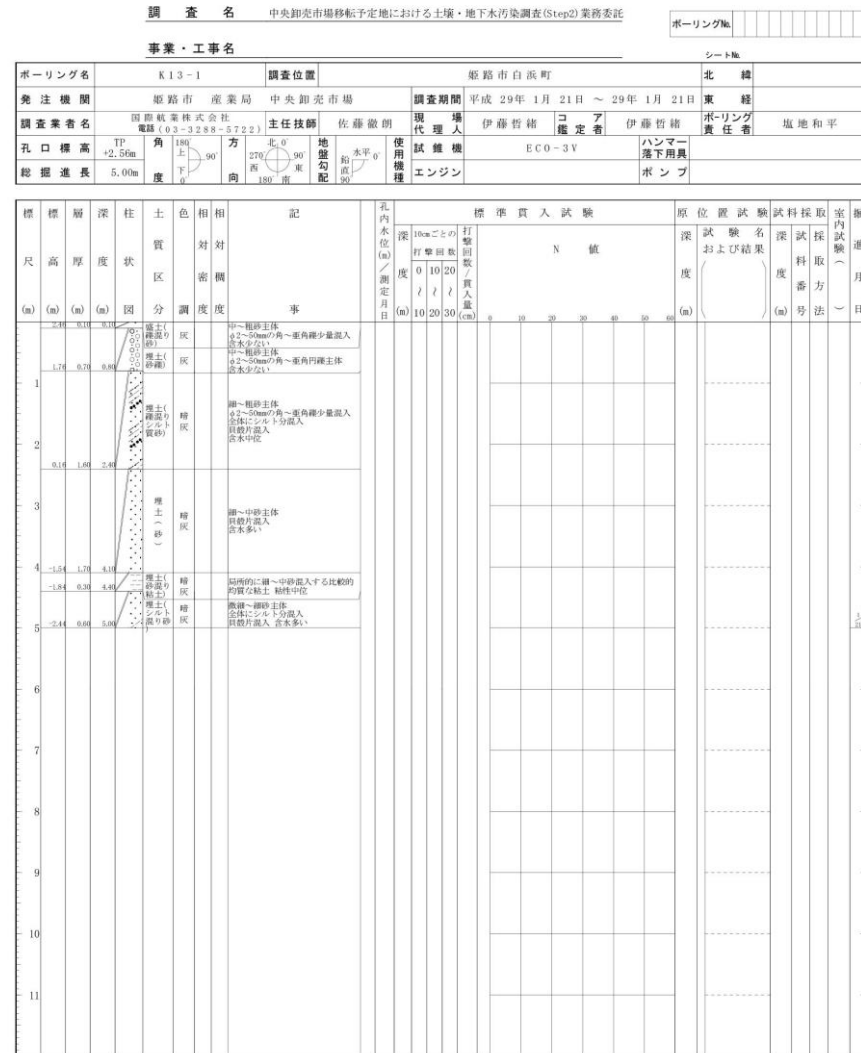
別紙 2-5-93

[Step2-2 調査 ボーリング柱状図-93]

ボーリング柱状図

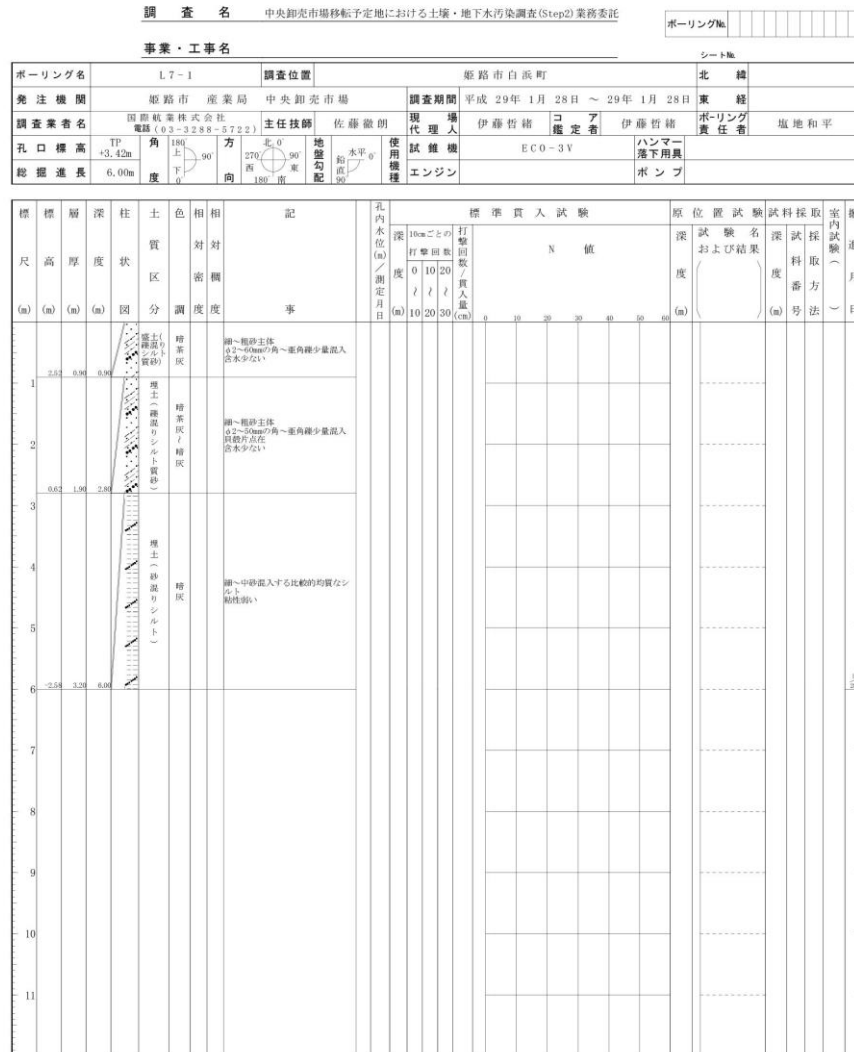


ボーリング柱状図

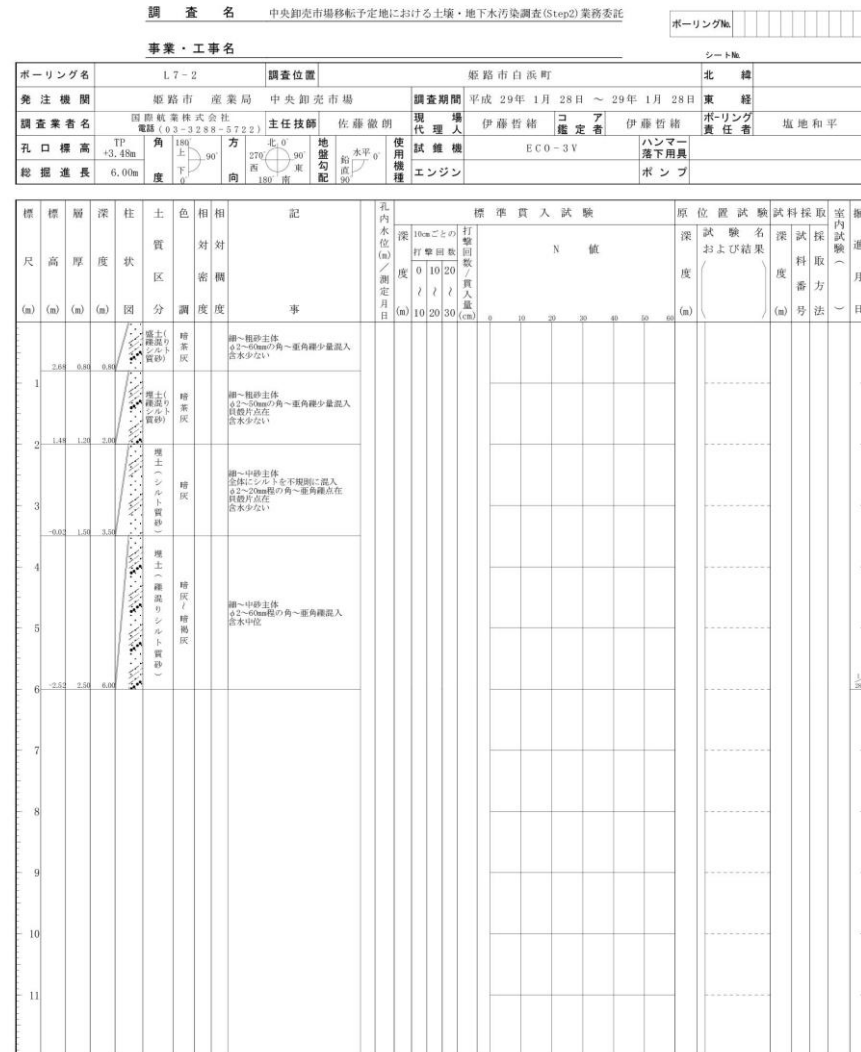


[Step2-2 調査 ボーリング柱状図-94]

ボーリング柱状図



ボーリング柱状図

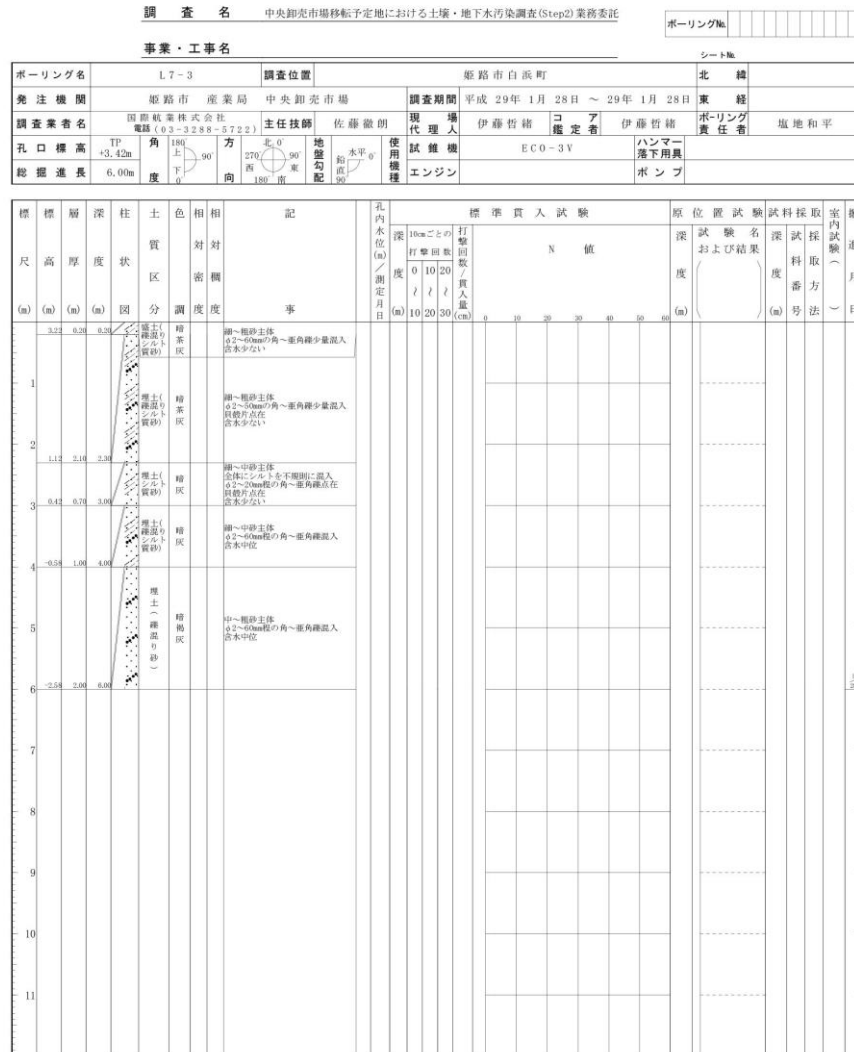


(資料-2 関連)

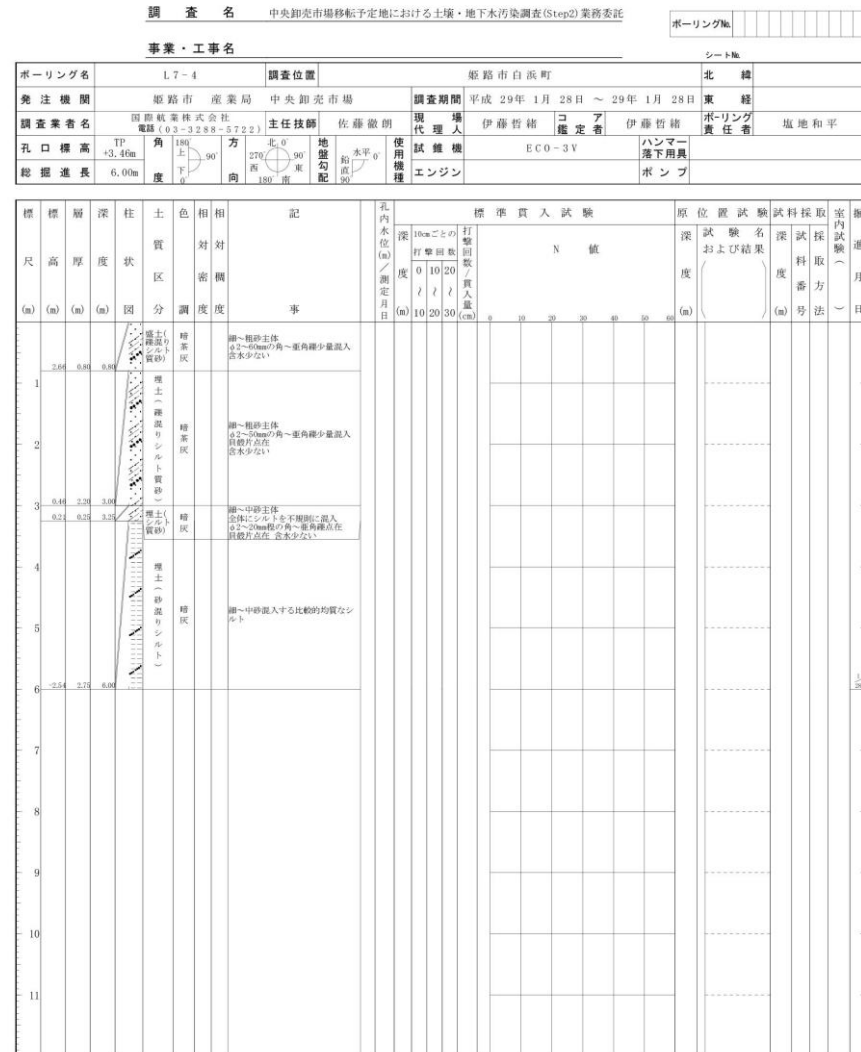
別紙 2-5-95

[Step2-2 調査 ボーリング柱状図-95]

ボーリング柱状図



ボーリング柱状図

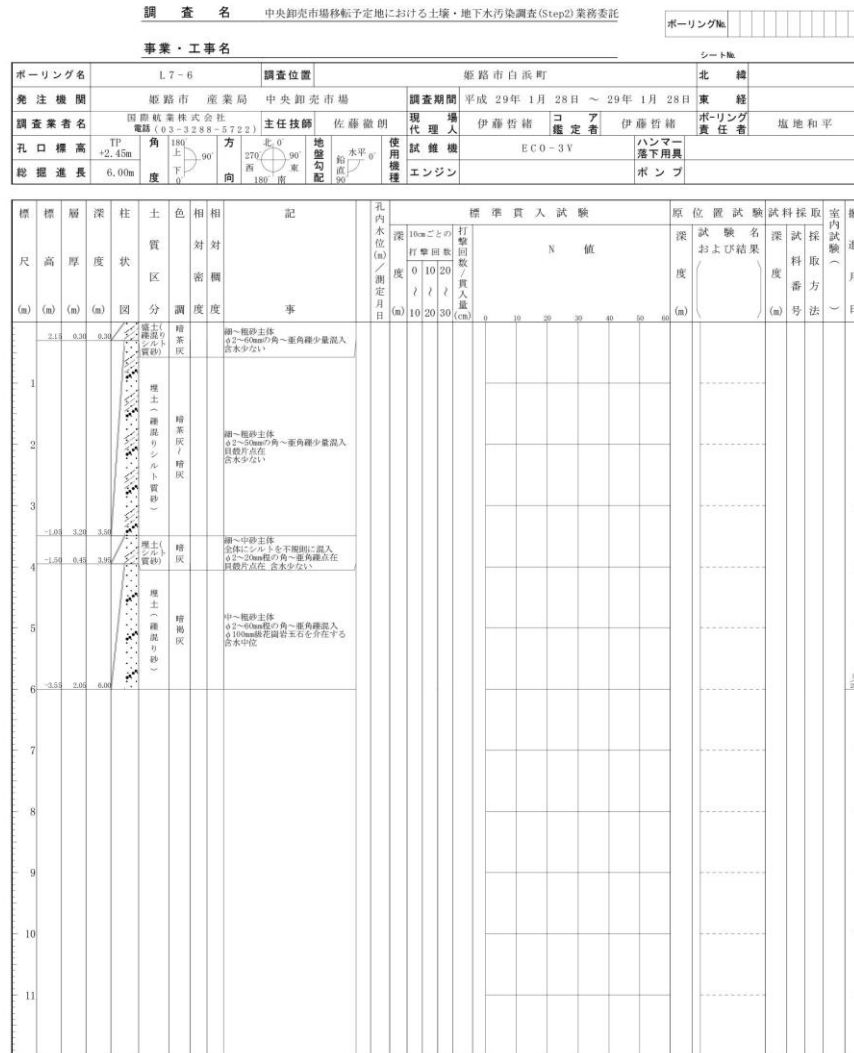


(資料-2 関連)

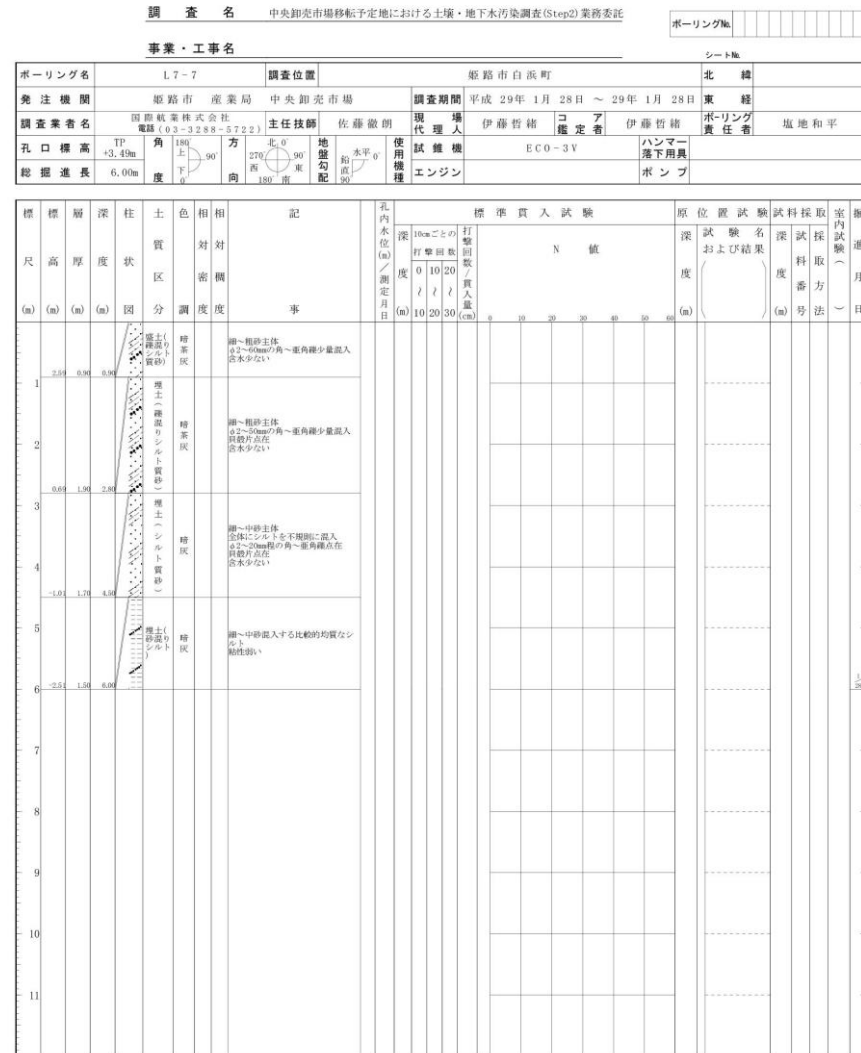
別紙 2-5-96

[Step2-2 調査 ボーリング柱状図-96]

ボーリング柱状図



ボーリング柱状図

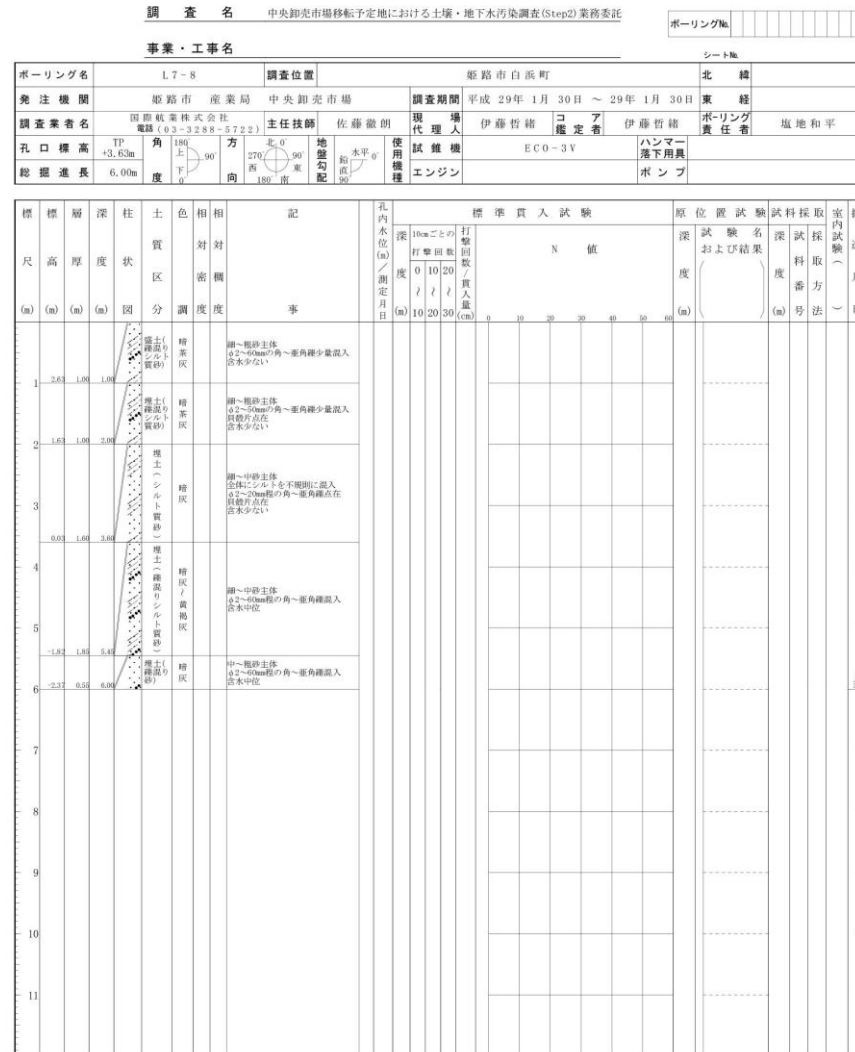


(資料-2 関連)

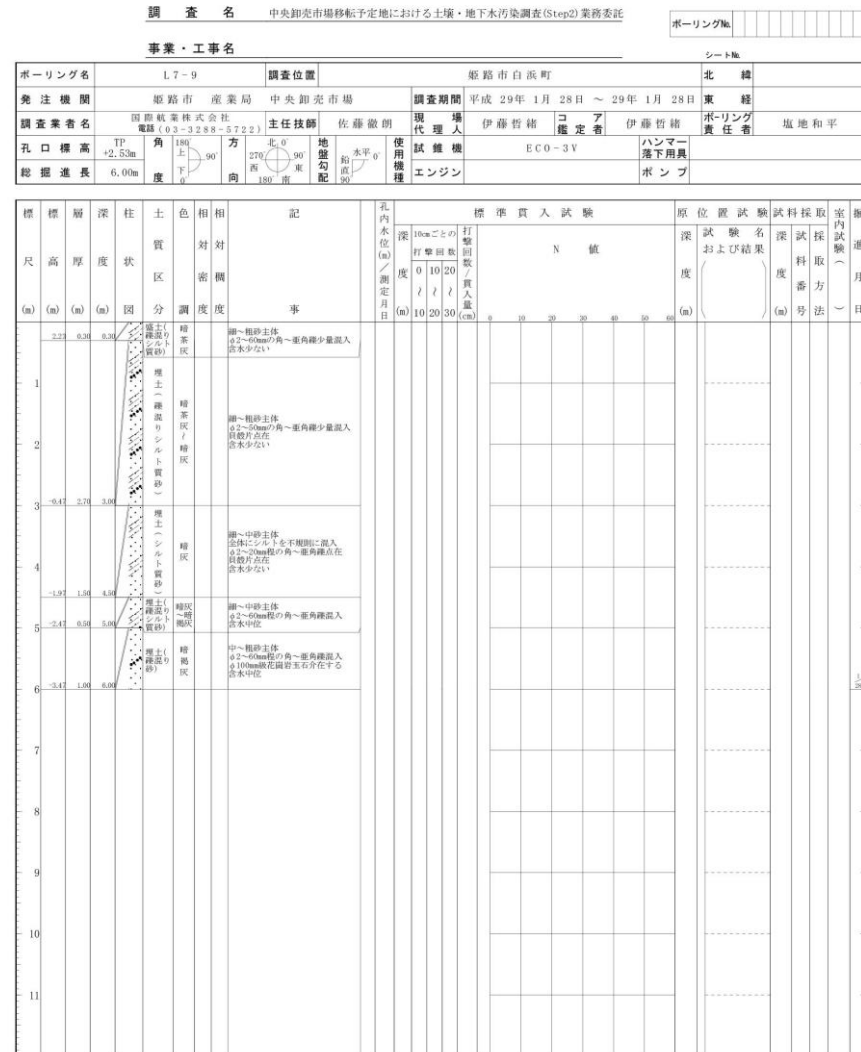
別紙 2-5-97

[Step2-2 調査 ボーリング柱状図-97]

ボーリング柱状図



ボーリング柱状図

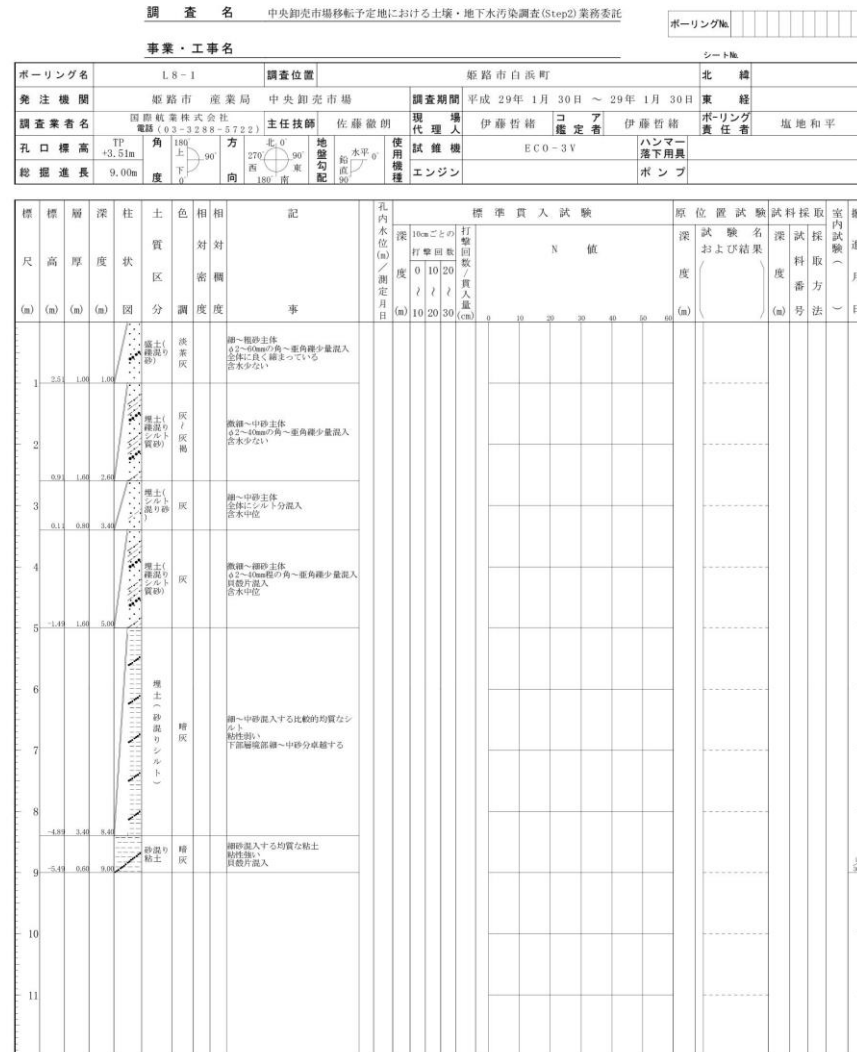


(資料-2 関連)

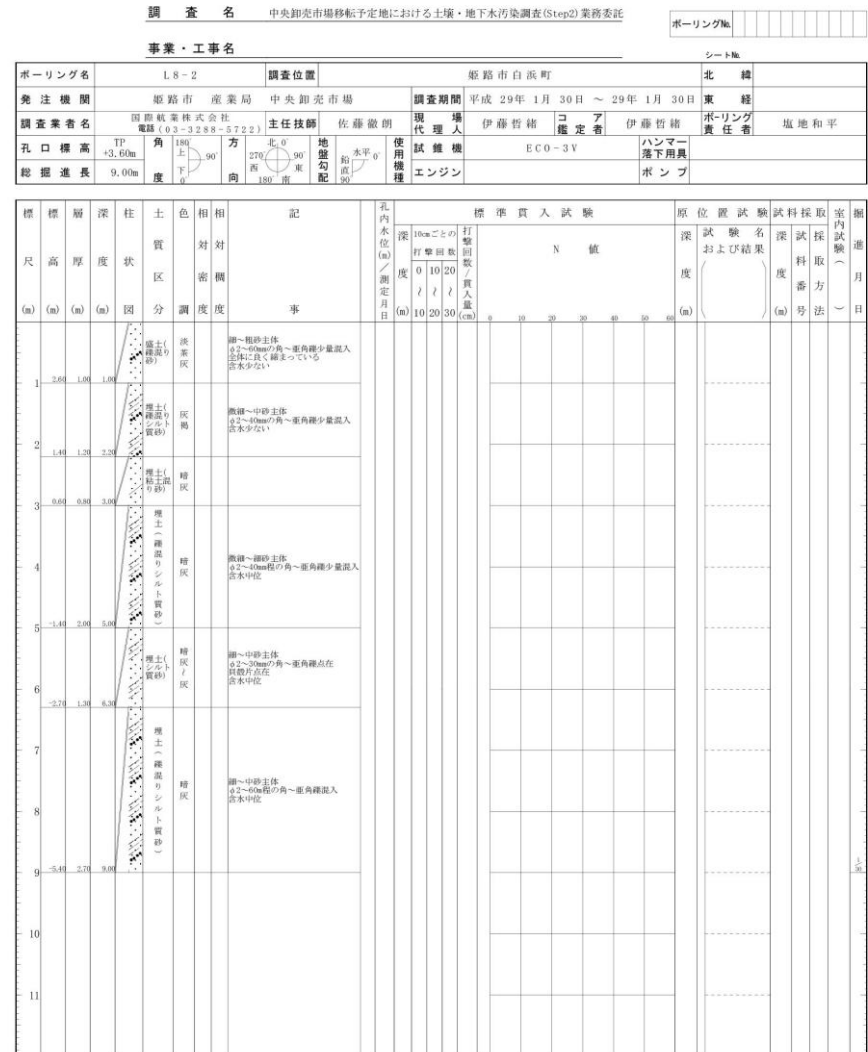
別紙 2-5-98

[Step2-2 調査 ボーリング柱状図-98]

ボーリング柱状図



ボーリング柱状図

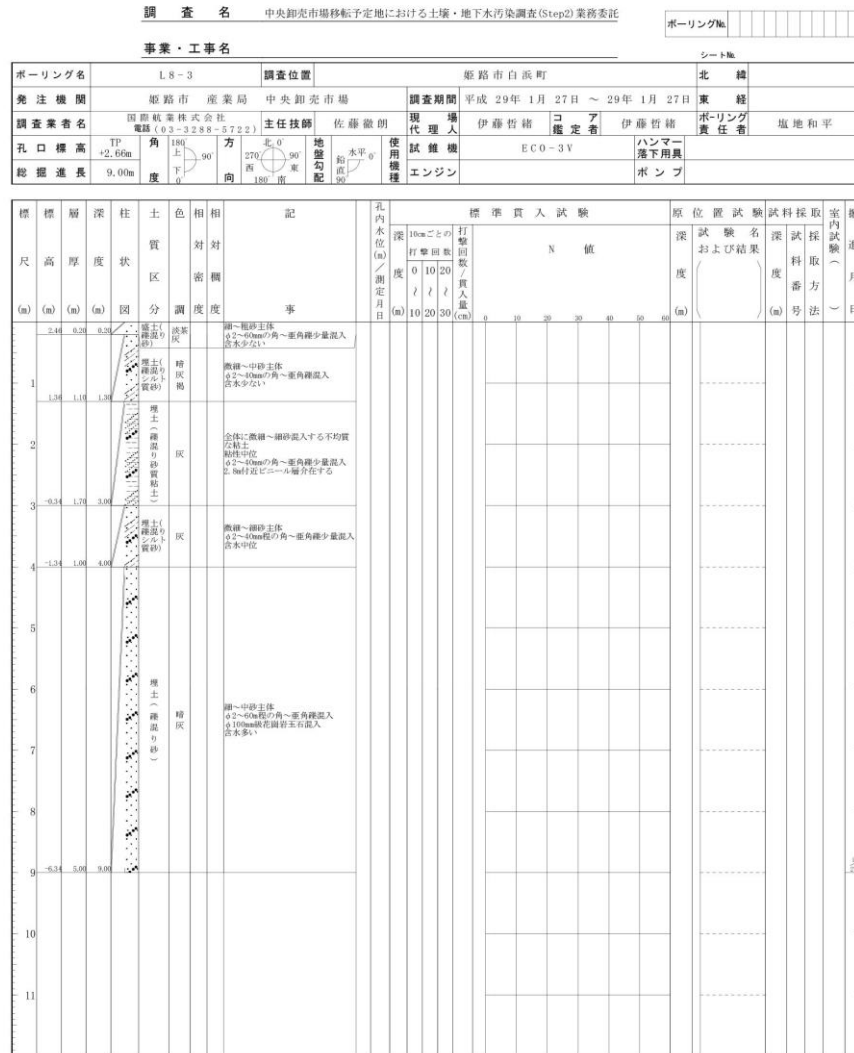


(資料-2 関連)

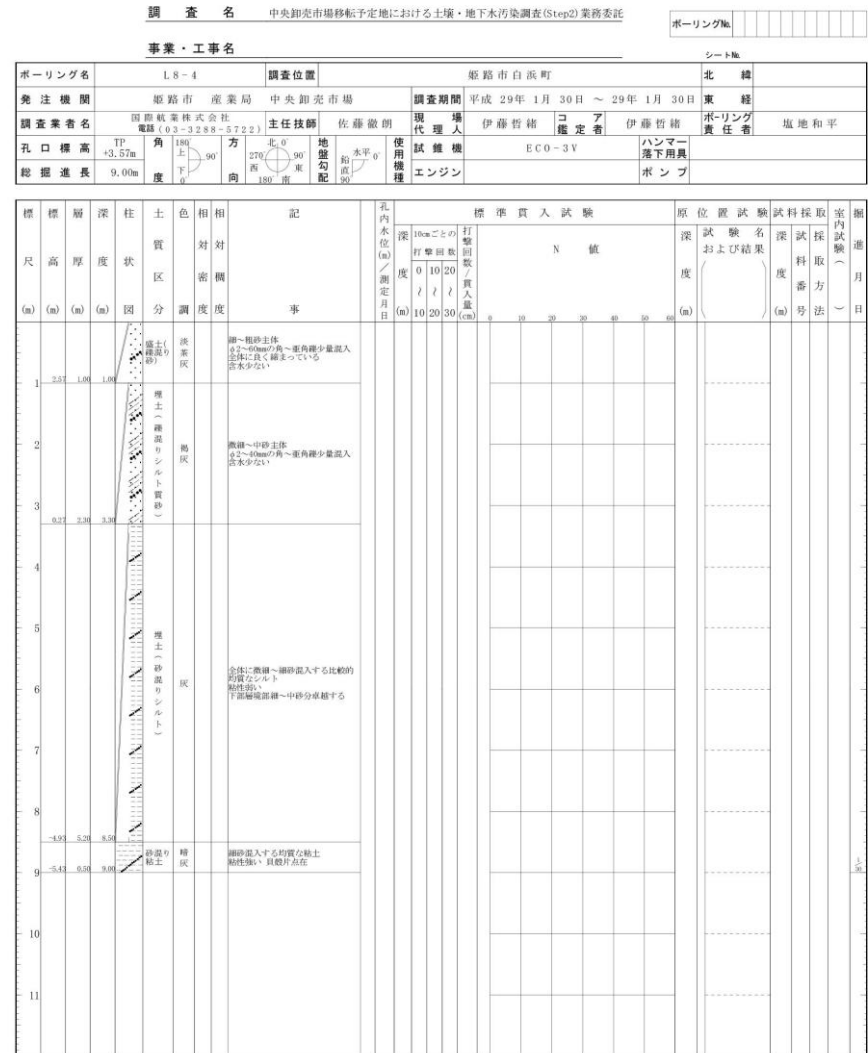
別紙 2-5-99

[Step2-2 調査 ボーリング柱状図-99]

ボーリング柱状図



ボーリング柱状図



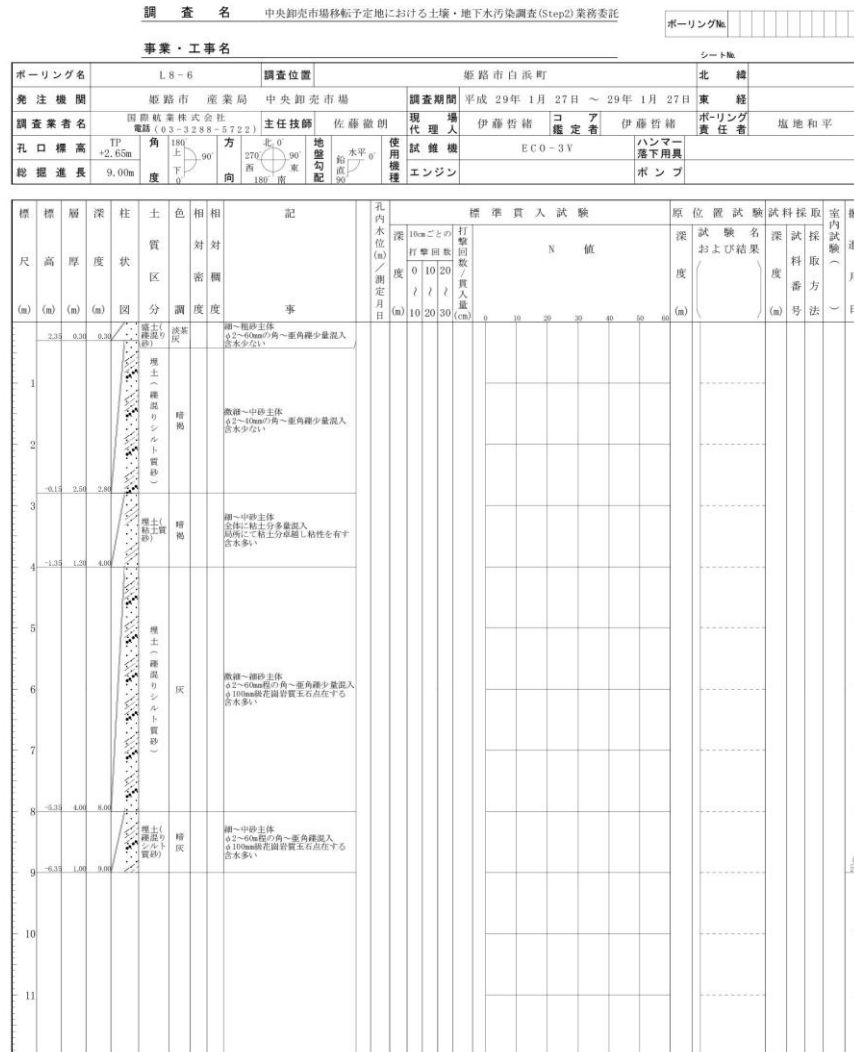


(資料-2 関連)

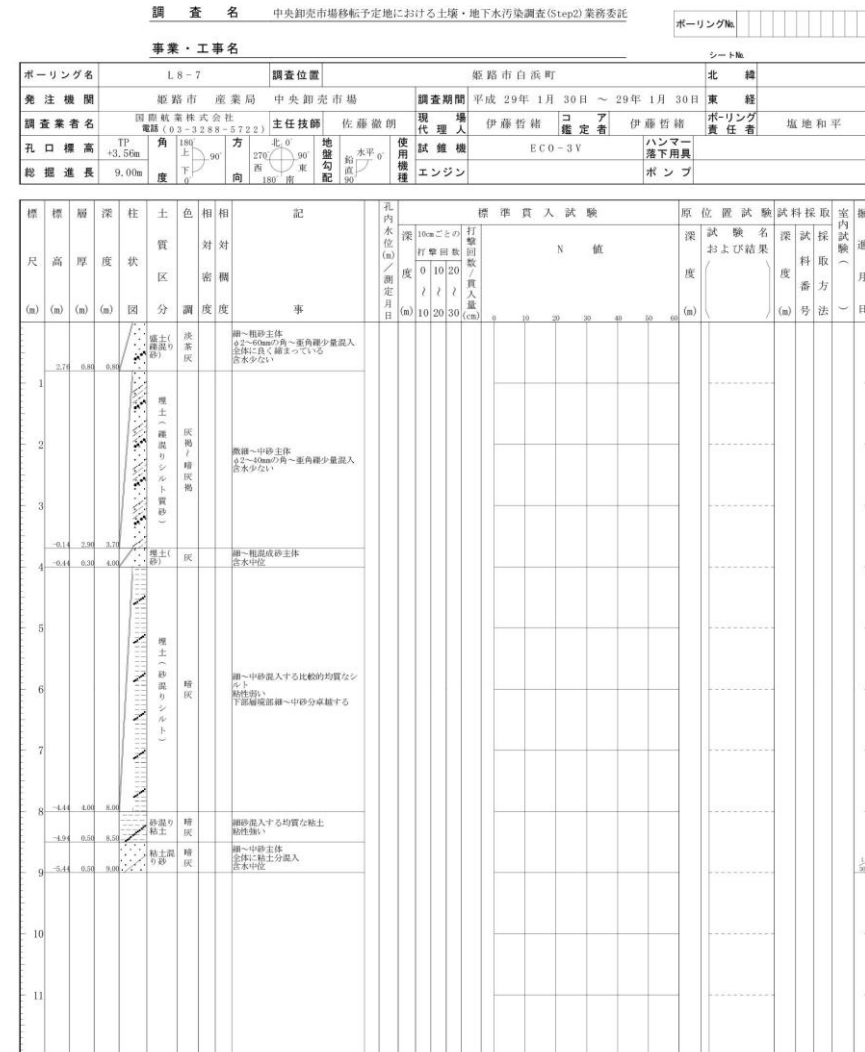
別紙 2-5-100

[Step2-2 調査 ボーリング柱状図-100]

ボーリング柱状図



ボーリング柱状図

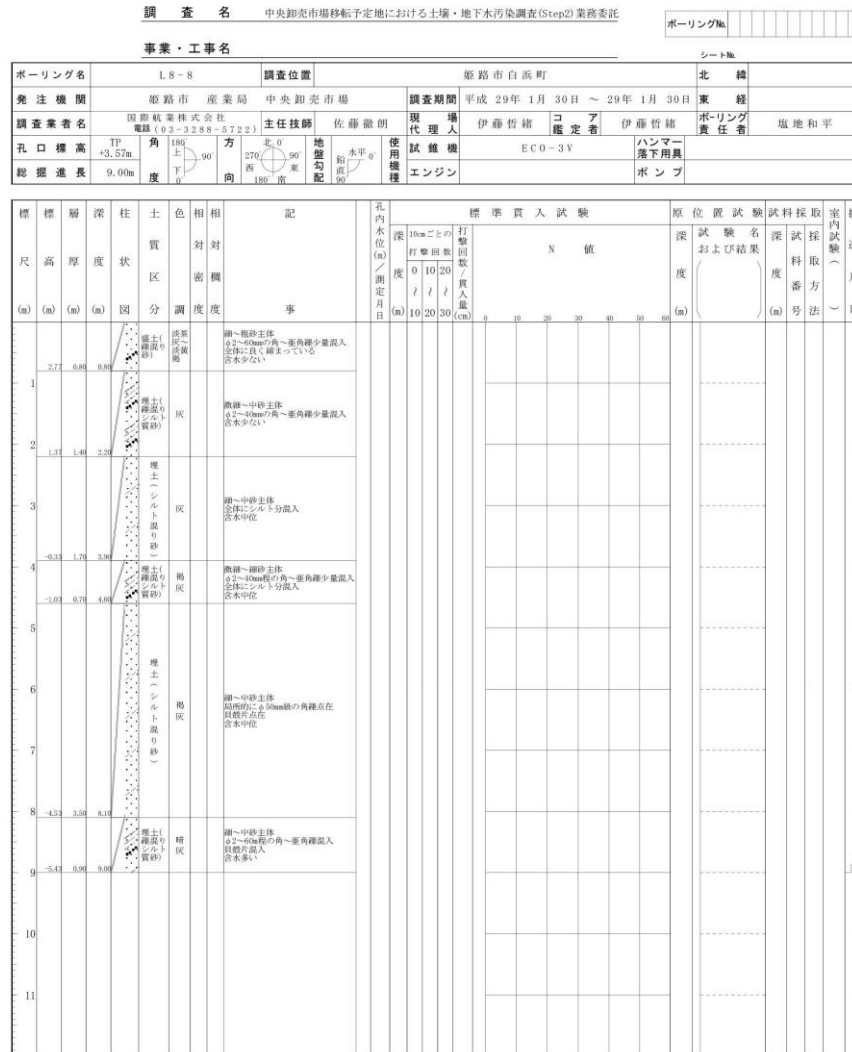


(資料-2 関連)

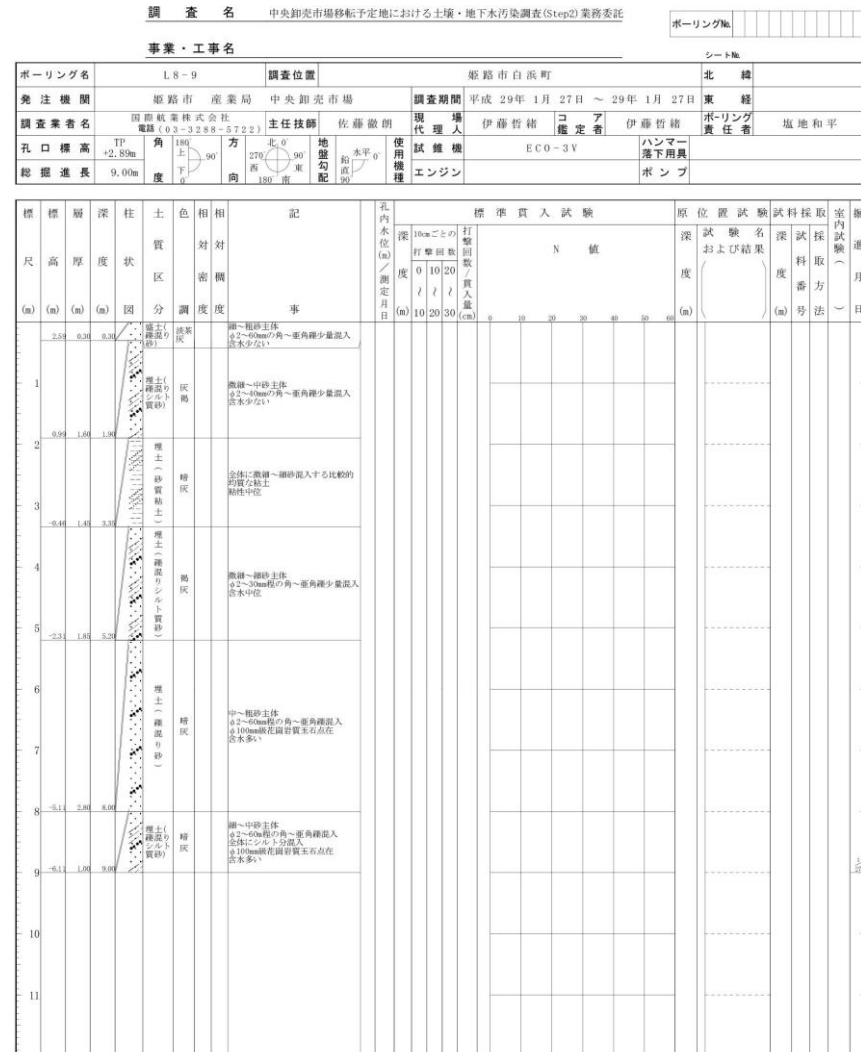
別紙 2-5-101

[Step2-2 調査 ボーリング柱状図-101]

ボーリング柱状図



ボーリング柱状図

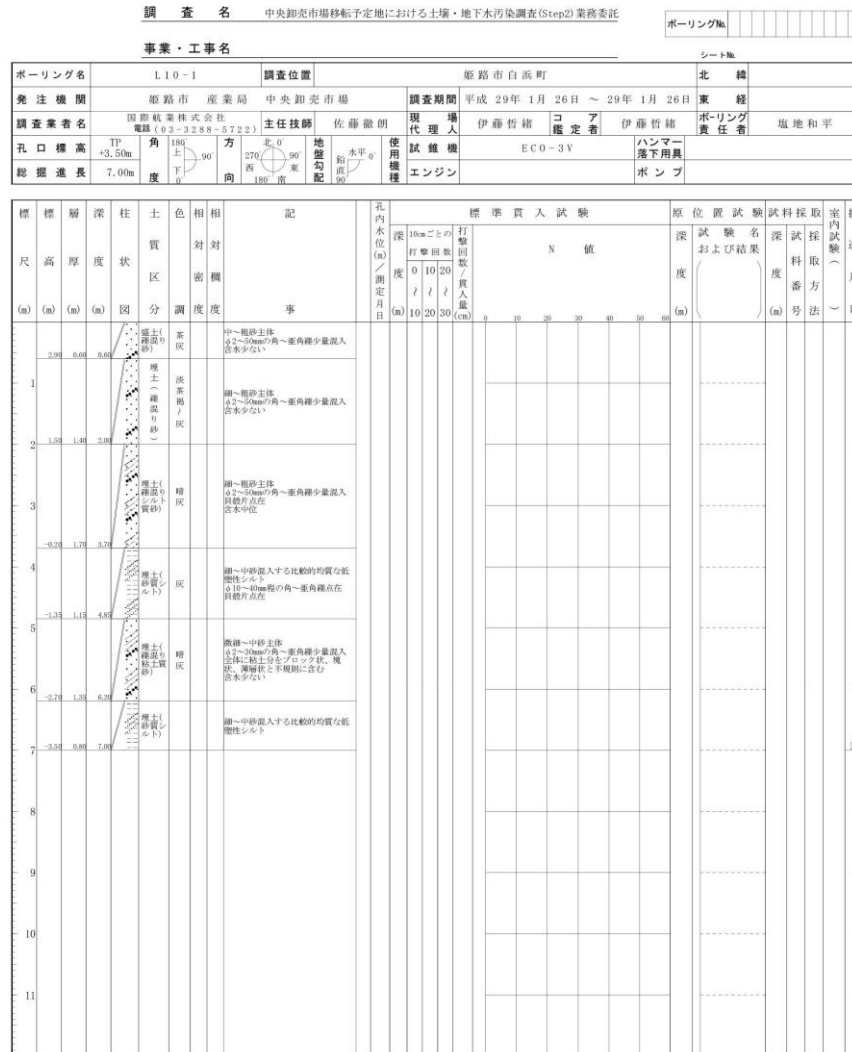


(資料-2 関連)

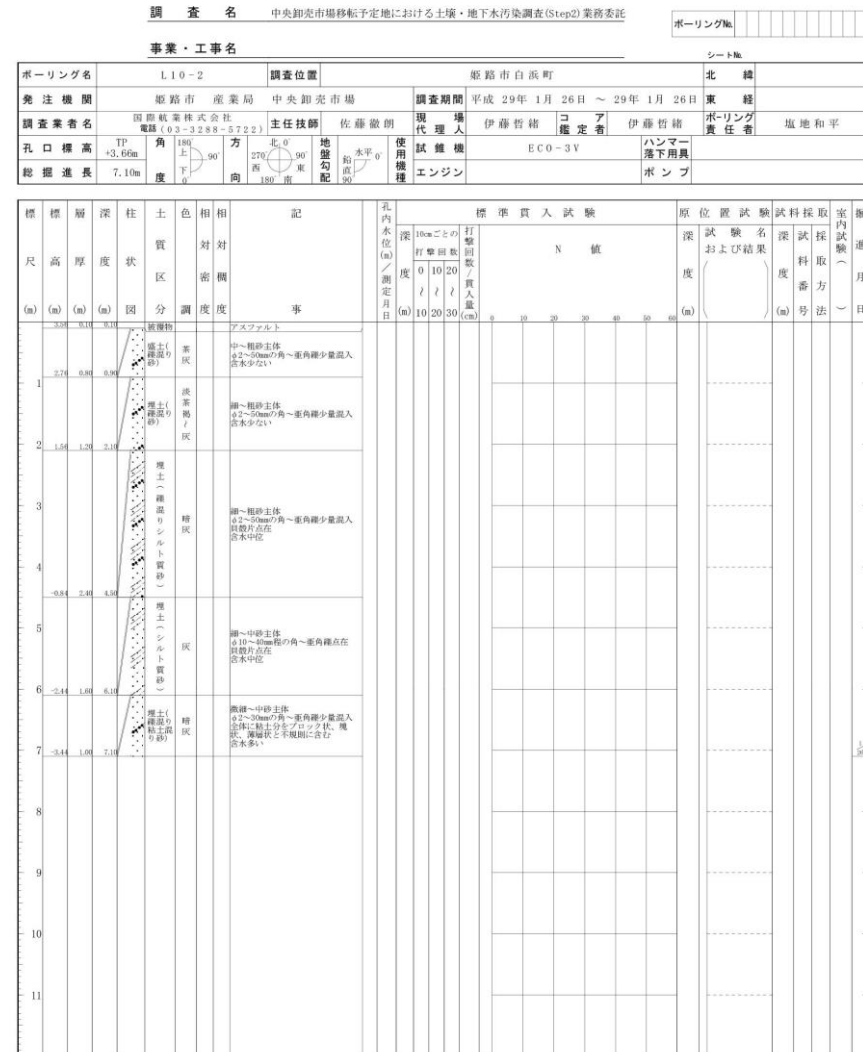
別紙 2-5-102

[Step2-2 調査 ボーリング柱状図-102]

ボーリング柱状図



ボーリング柱状図

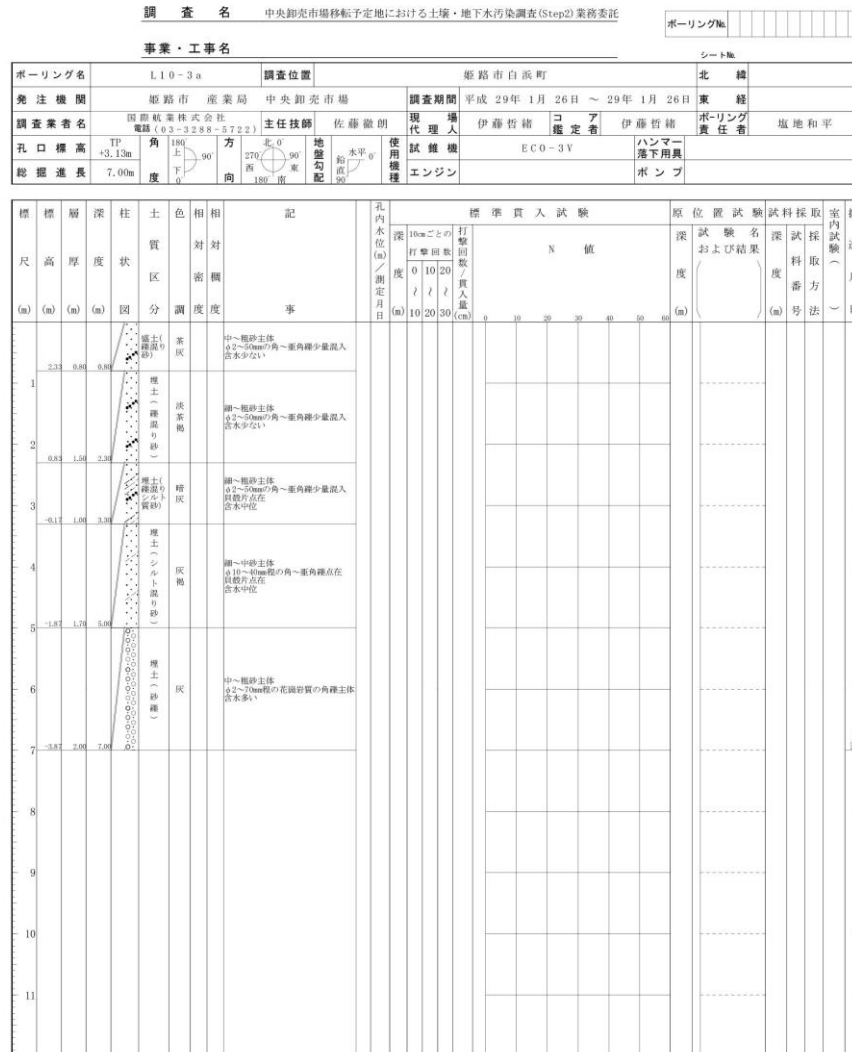


(資料-2 関連)

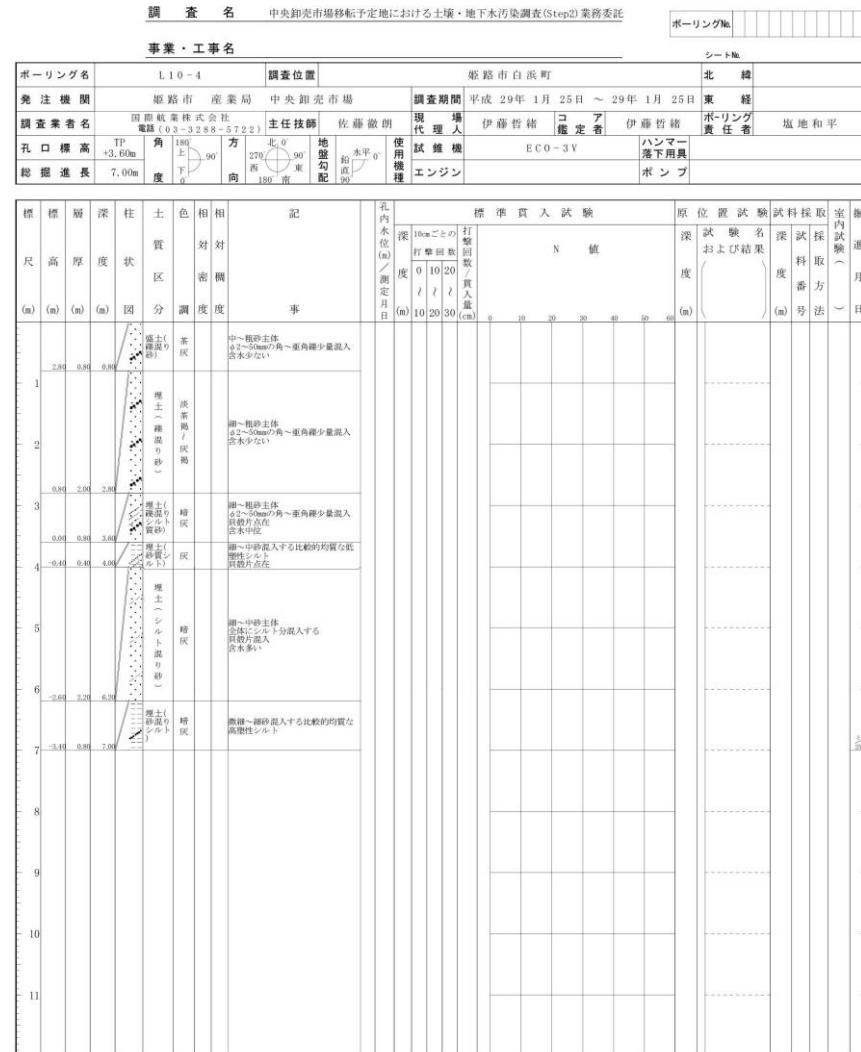
別紙 2-5-103

[Step2-2 調査 ボーリング柱状図-103]

ボーリング柱状図



ボーリング柱状図





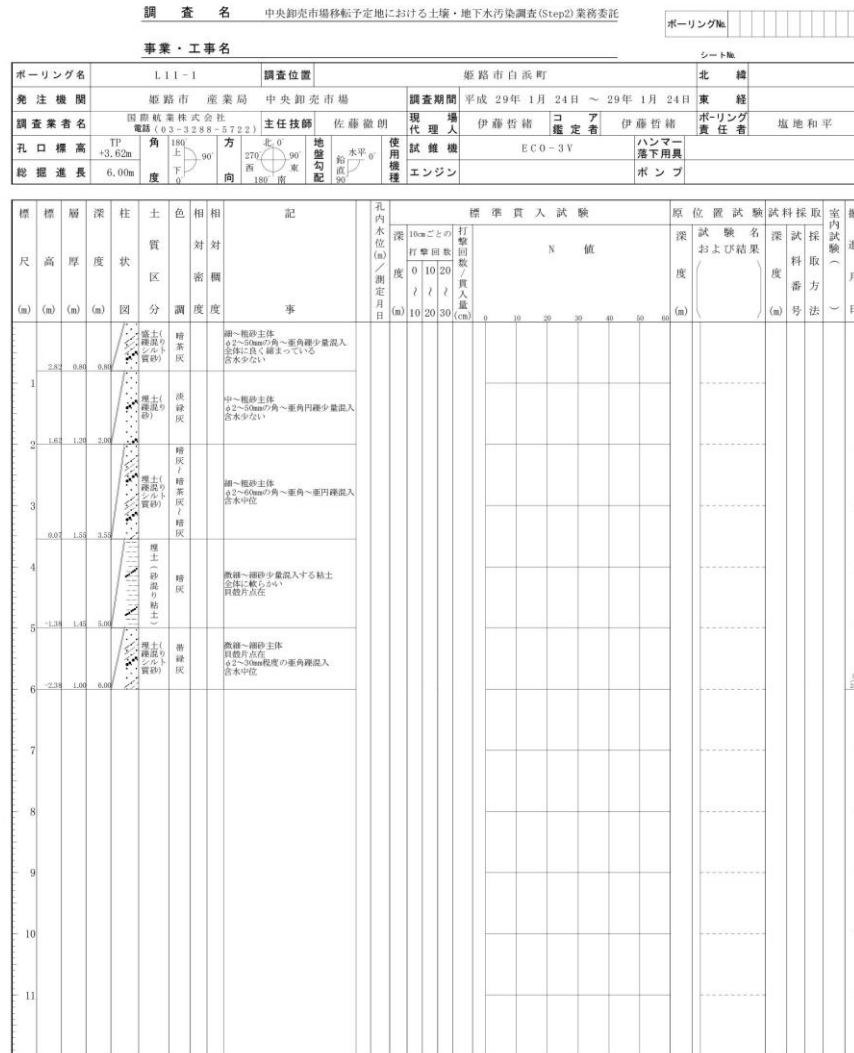


(資料-2 関連)

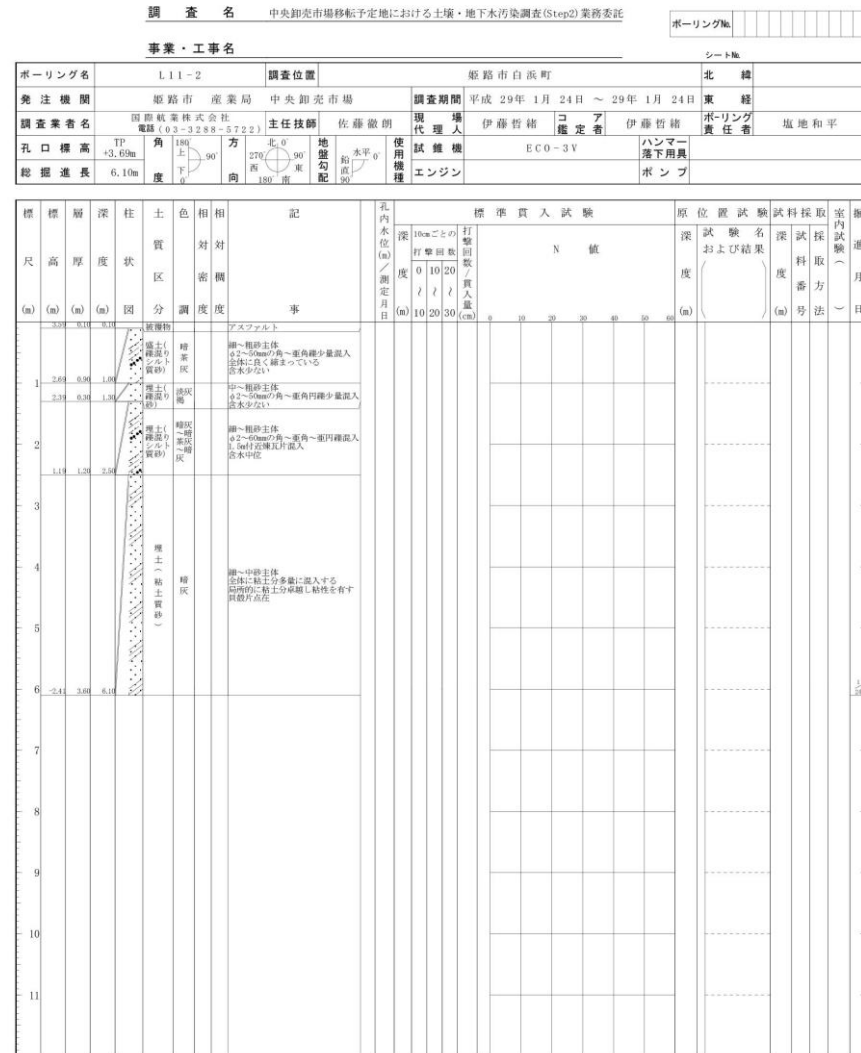
別紙 2-5-106

[Step2-2 調査 ボーリング柱状図-106]

ボーリング柱状図



ボーリング柱状図

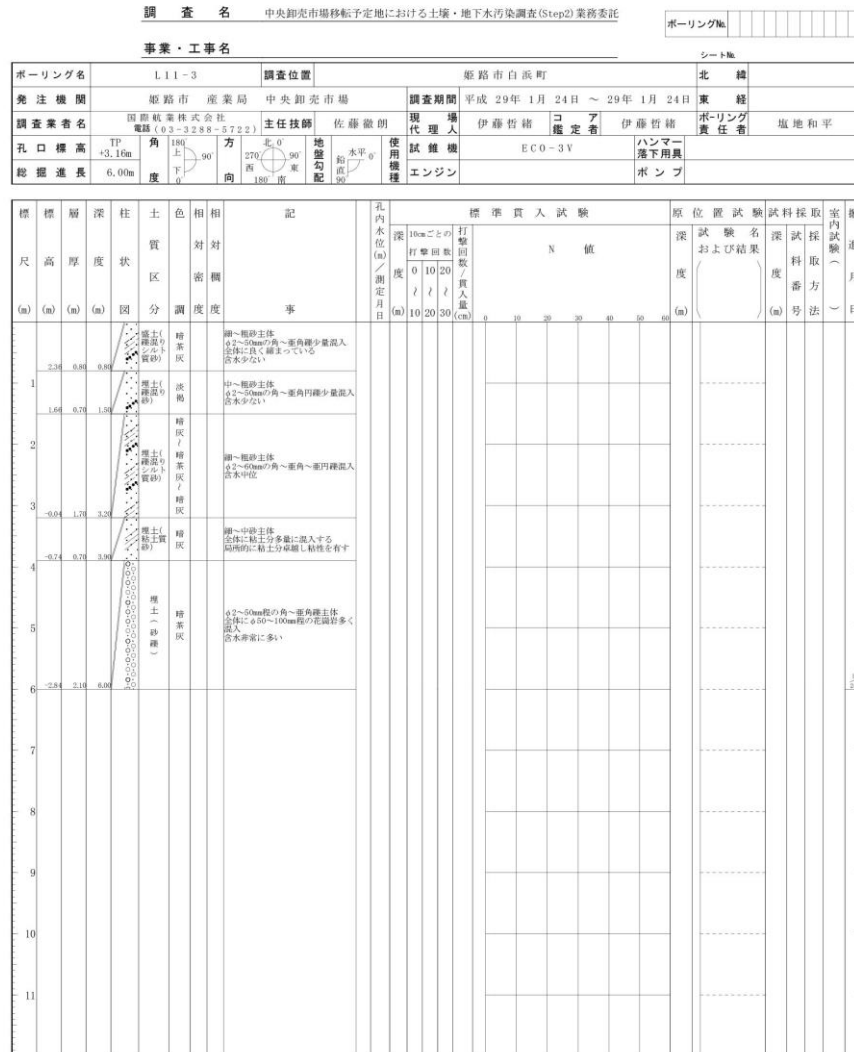


(資料-2 関連)

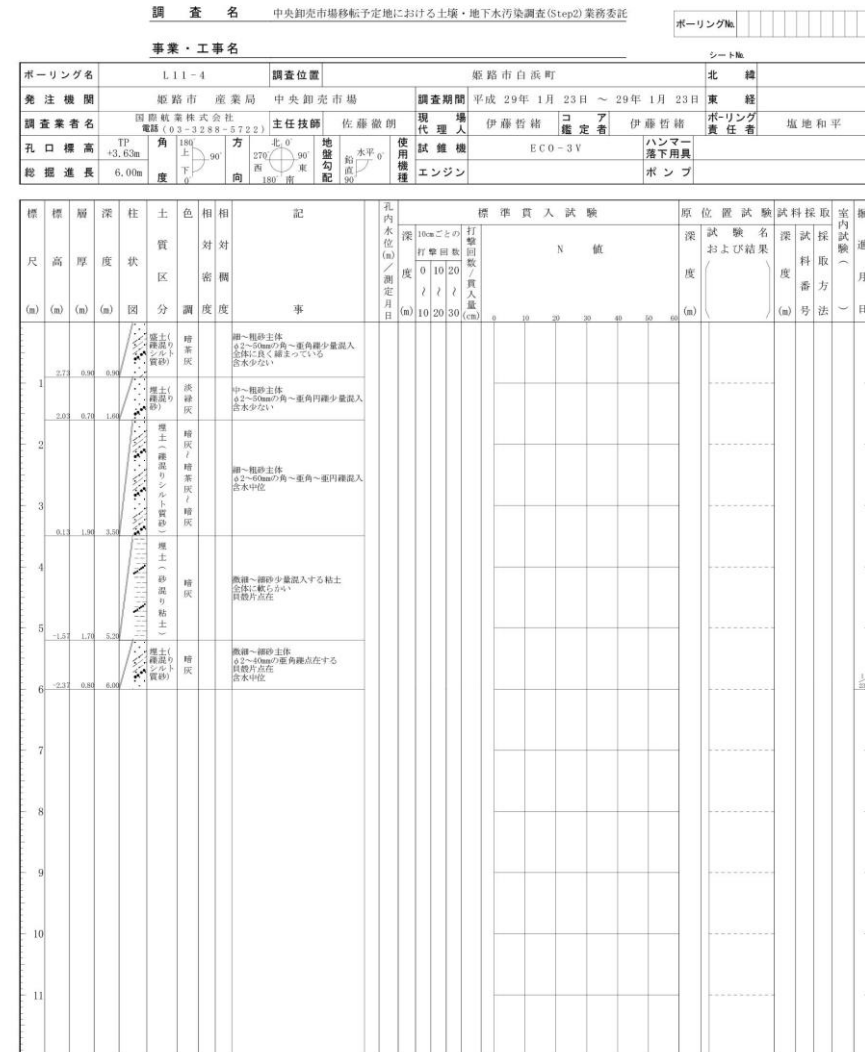
別紙 2-5-107

[Step2-2 調査 ボーリング柱状図-107]

ボーリング柱状図



ボーリング柱状図



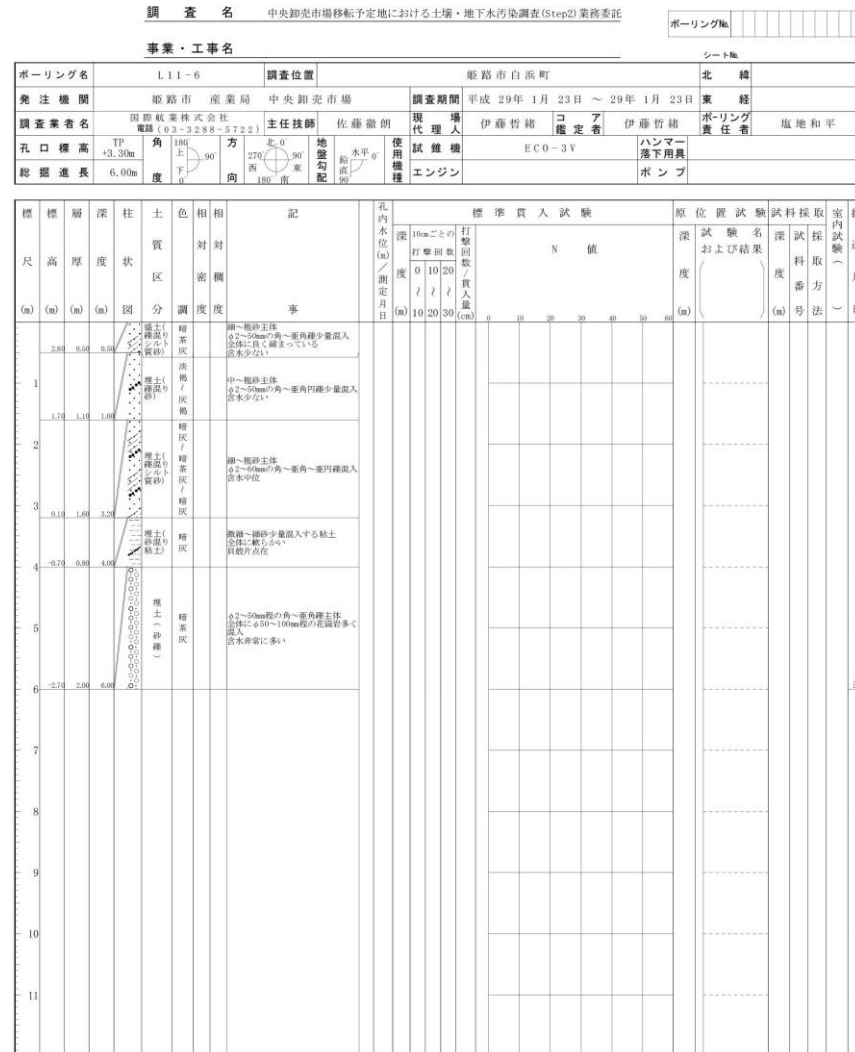


(資料-2 関連)

別紙 2-5-108

[Step2-2 調査 ボーリング柱状図-108]

ボーリング柱状図



ボーリング柱状図

