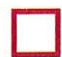
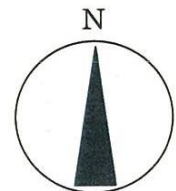


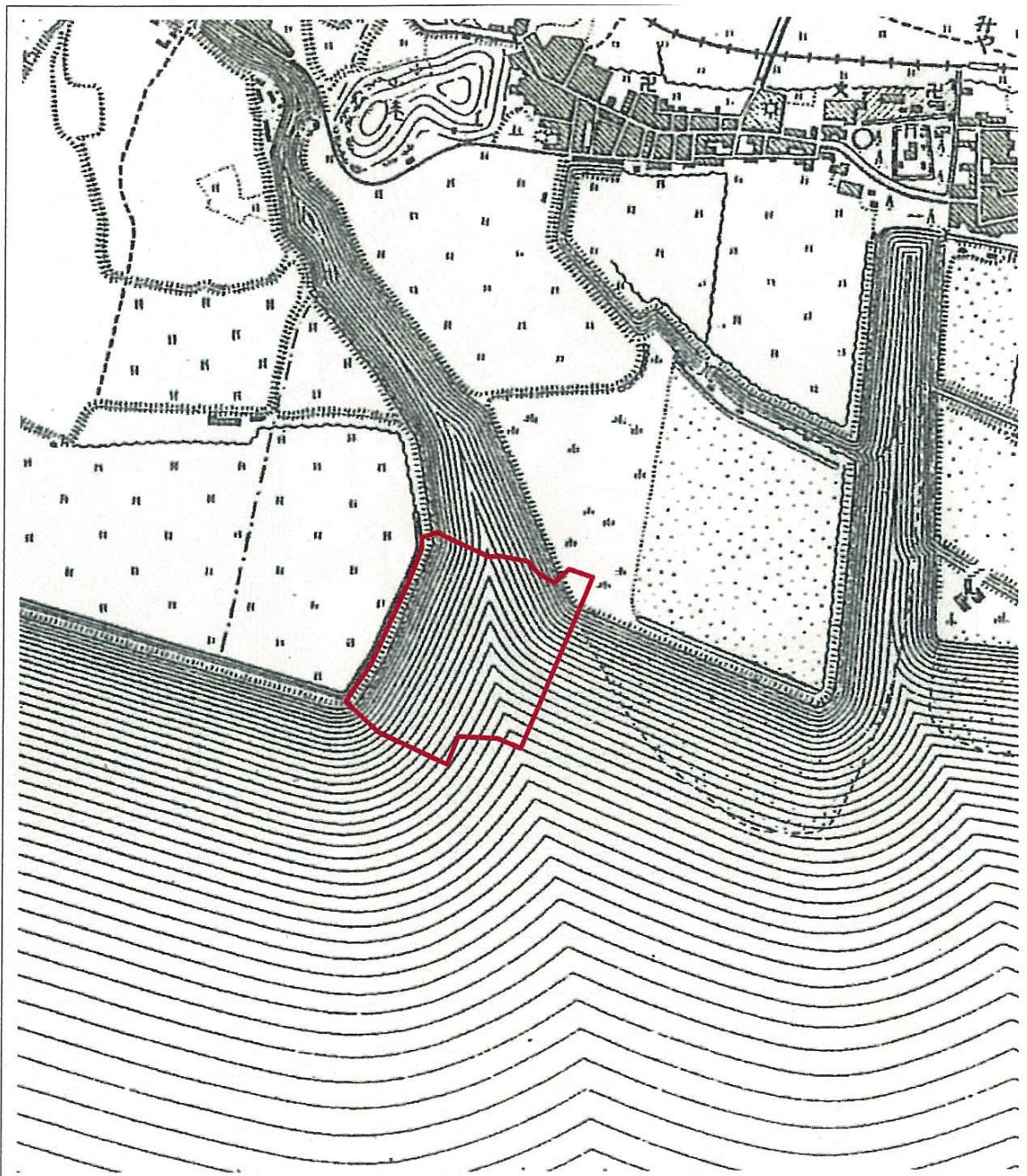
地形図 - 1
姫路市
1/50,000 を拡大
明治 28 年 (1895 年)

凡例

 : 対象地




この地図は、国土地理院発行の5万分の1
地形図(姫路市)を使用したものである。



地形図-2
姫路南部
1/25,000を拡大
大正12年(1923年)

凡例

 : 対象地

N



この地図は、国土地理院発行の2万5千分の1
地形図(姫路南部)を使用したものである。



地形図-3

姫路南部
1/25,000 を拡大

昭和7年(1932年)

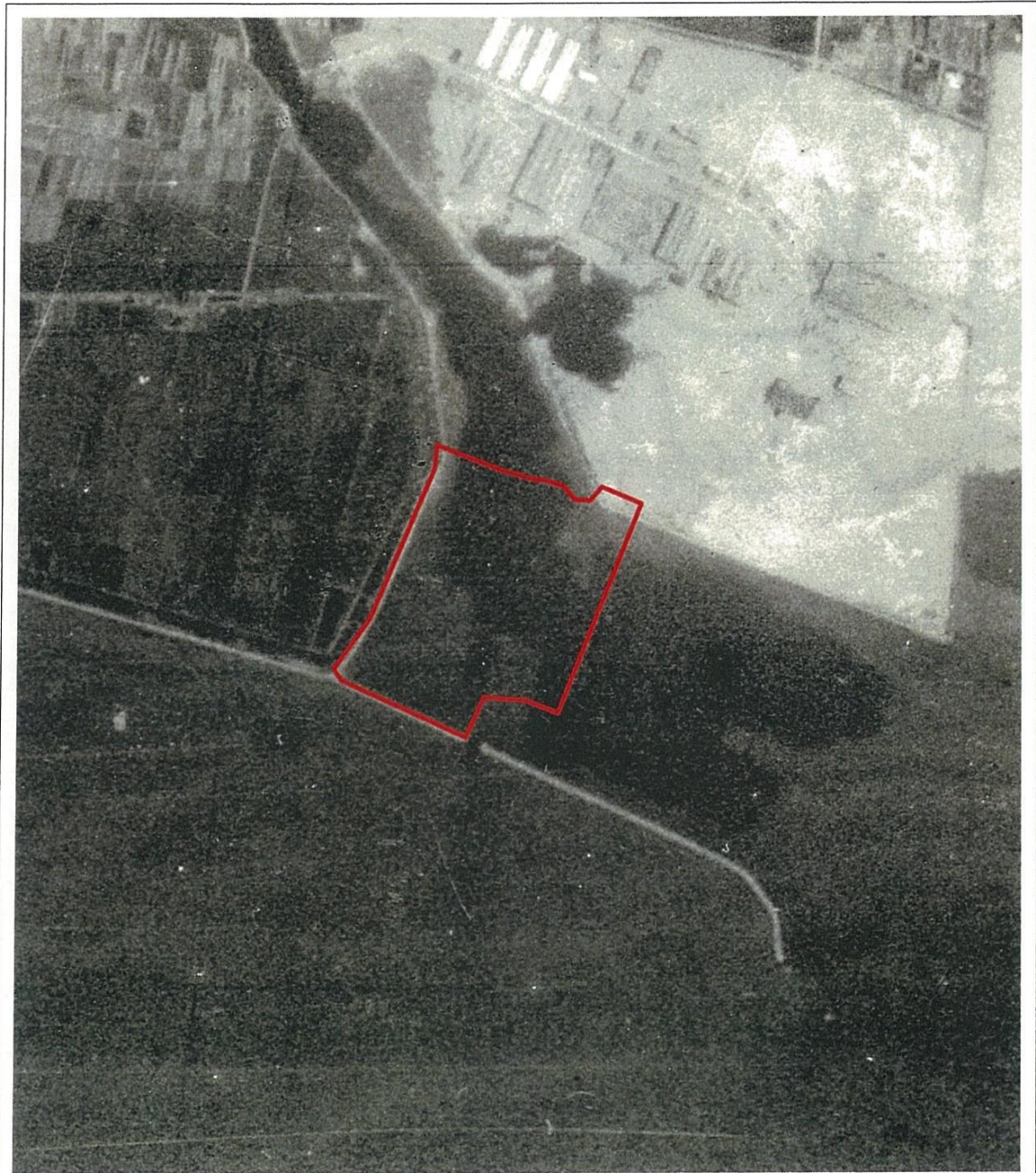
凡例

 : 対象地

N



この地図は、国土地理院発行の2万5千分の1
地形図(姫路南部)を使用したものである。



空中写真-1

昭和22年(1947年)

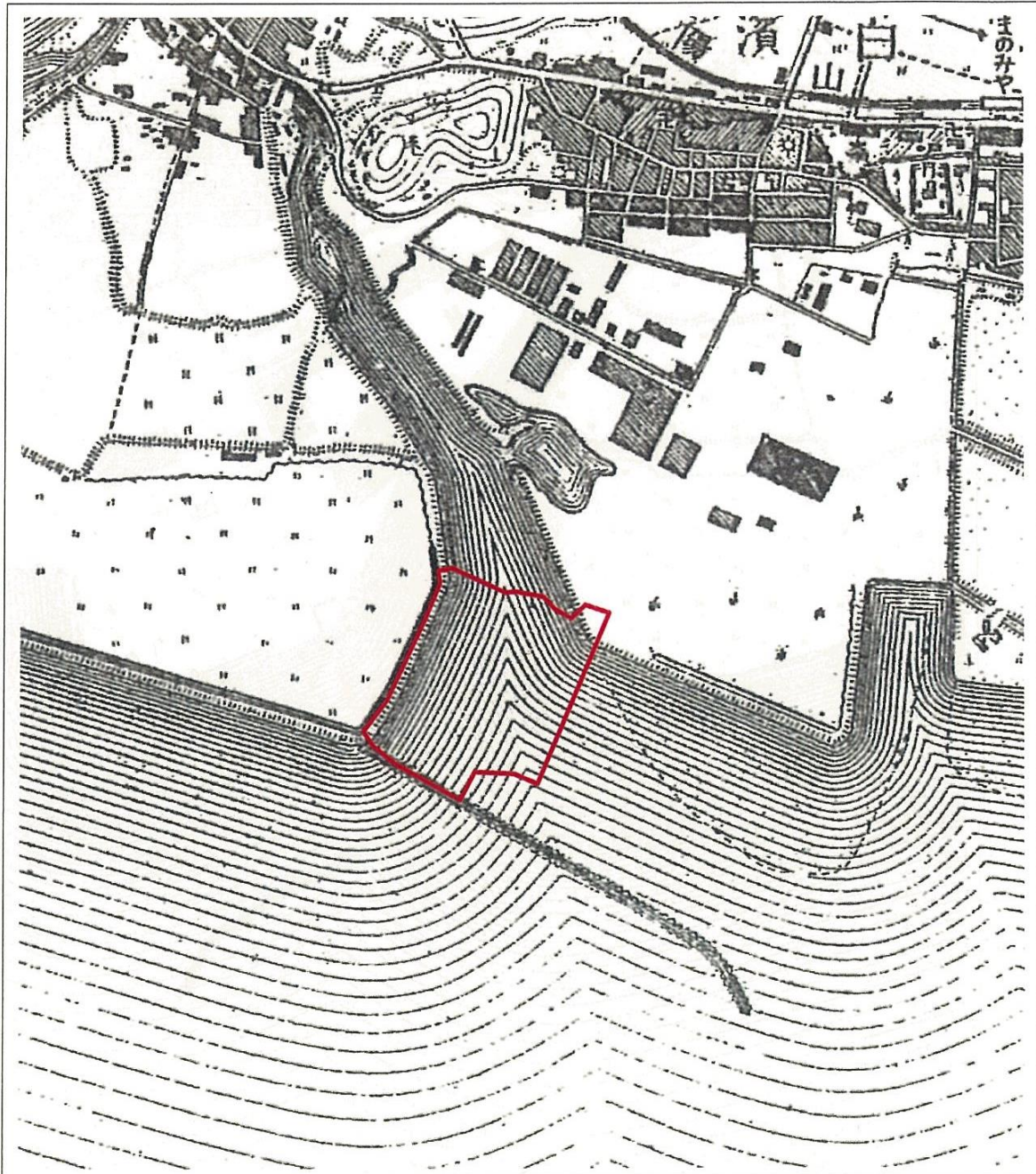
凡例

 : 対象地

N



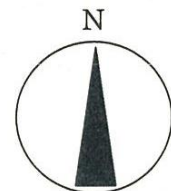
国土地理院保有の空中写真
(1947年4月26日撮影)



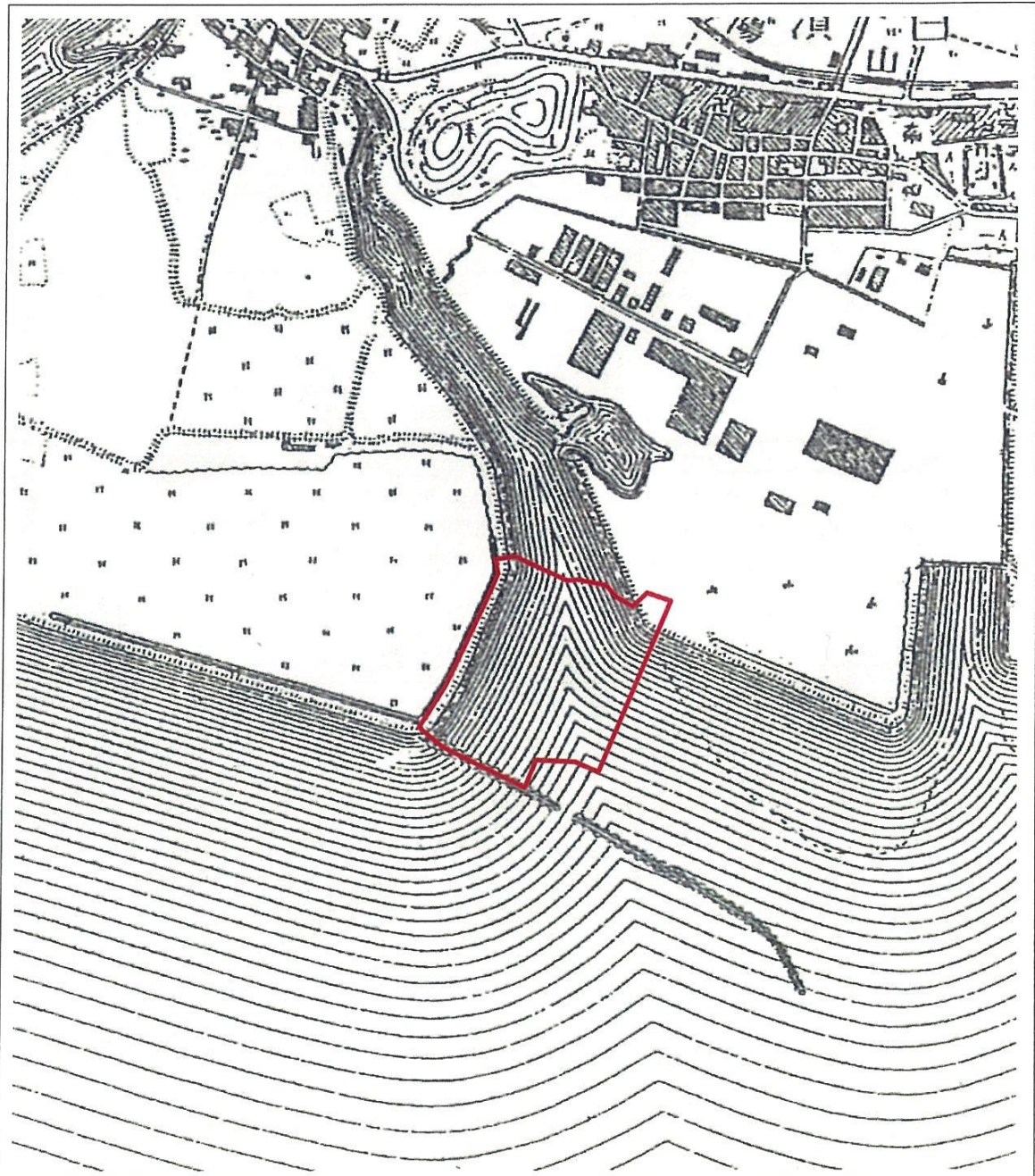
地形図-4
姫路南部
1/25,000 を拡大
昭和 22 年 (1947 年)

凡例

 : 対象地




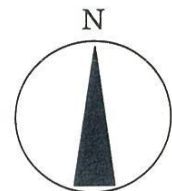
この地図は、国土地理院発行の2万5千分の1
地形図(姫路南部)を使用したものである。



地形図-5
姫路南部
1/25,000 を拡大
昭和 32 年 (1957 年)

凡例

 : 対象地




この地図は、国土地理院発行の2万5千分の1
地形図(姫路南部)を使用したものである。



空中写真-2

昭和39年(1964年)

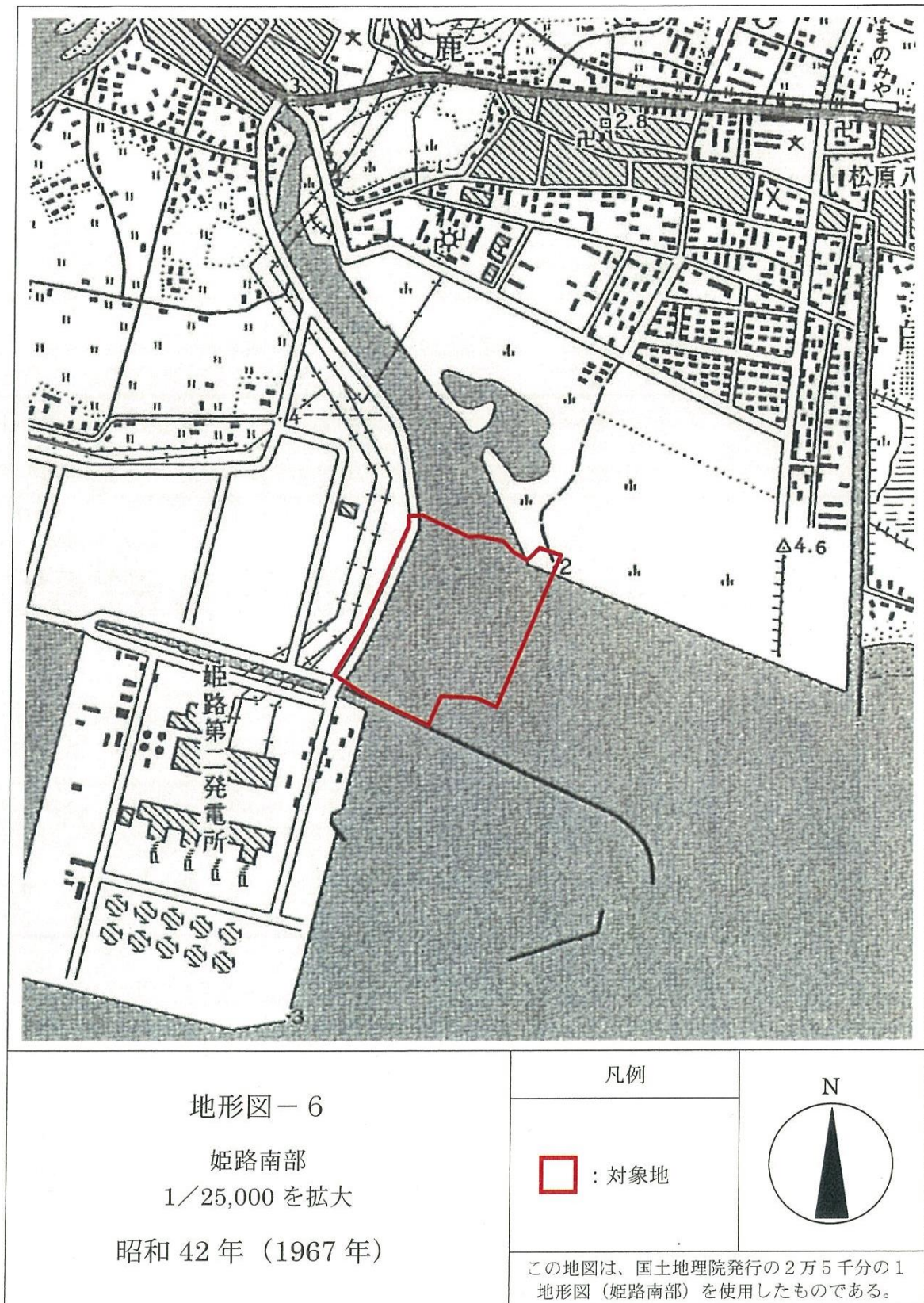
凡例

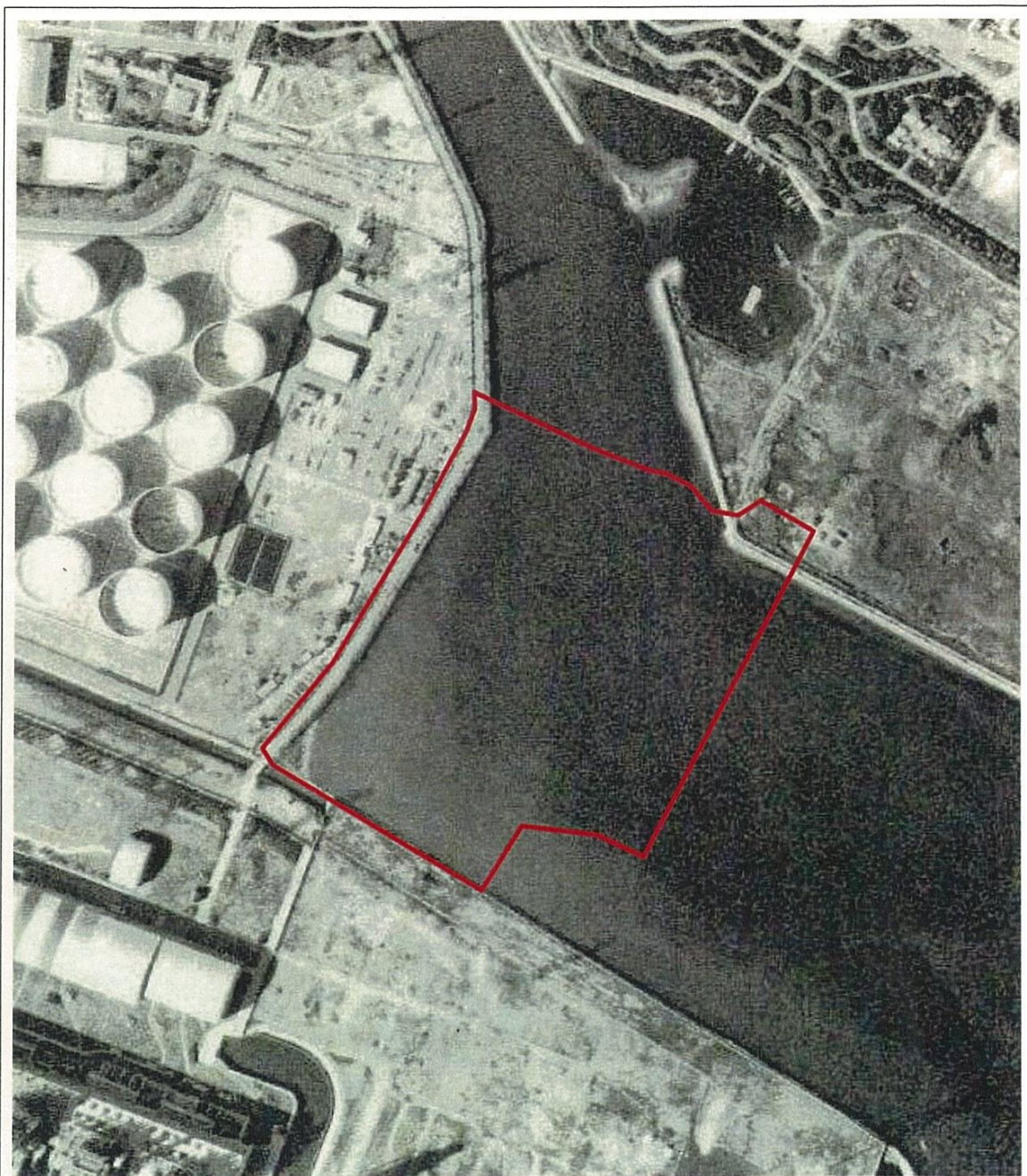
 : 対象地

N



国土地理院保有の空中写真
(1964年5月7日撮影)






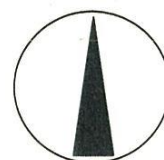
空中写真-3

昭和49年(1974年)

凡例

 : 対象地

N




姫路市都市計画
(1974年10月4日撮影)



空中写真-4

昭和50年(1975年)

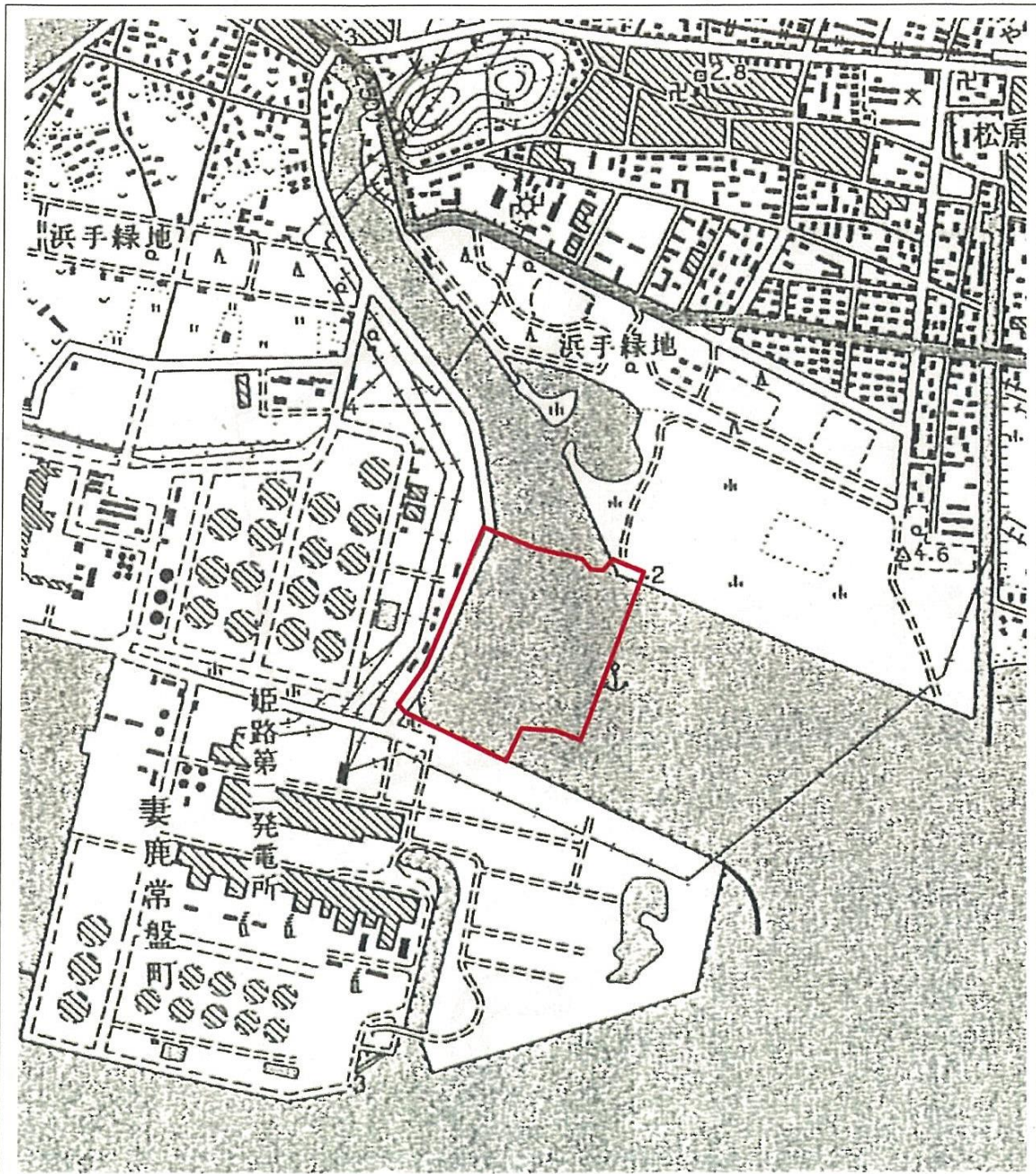
凡例

 : 対象地

N



国土地理院保有の空中写真
(1975年1月24日撮影)



地形図 - 7
 姫路南部
 1/25,000 を拡大
 昭和 51 年 (1976 年)

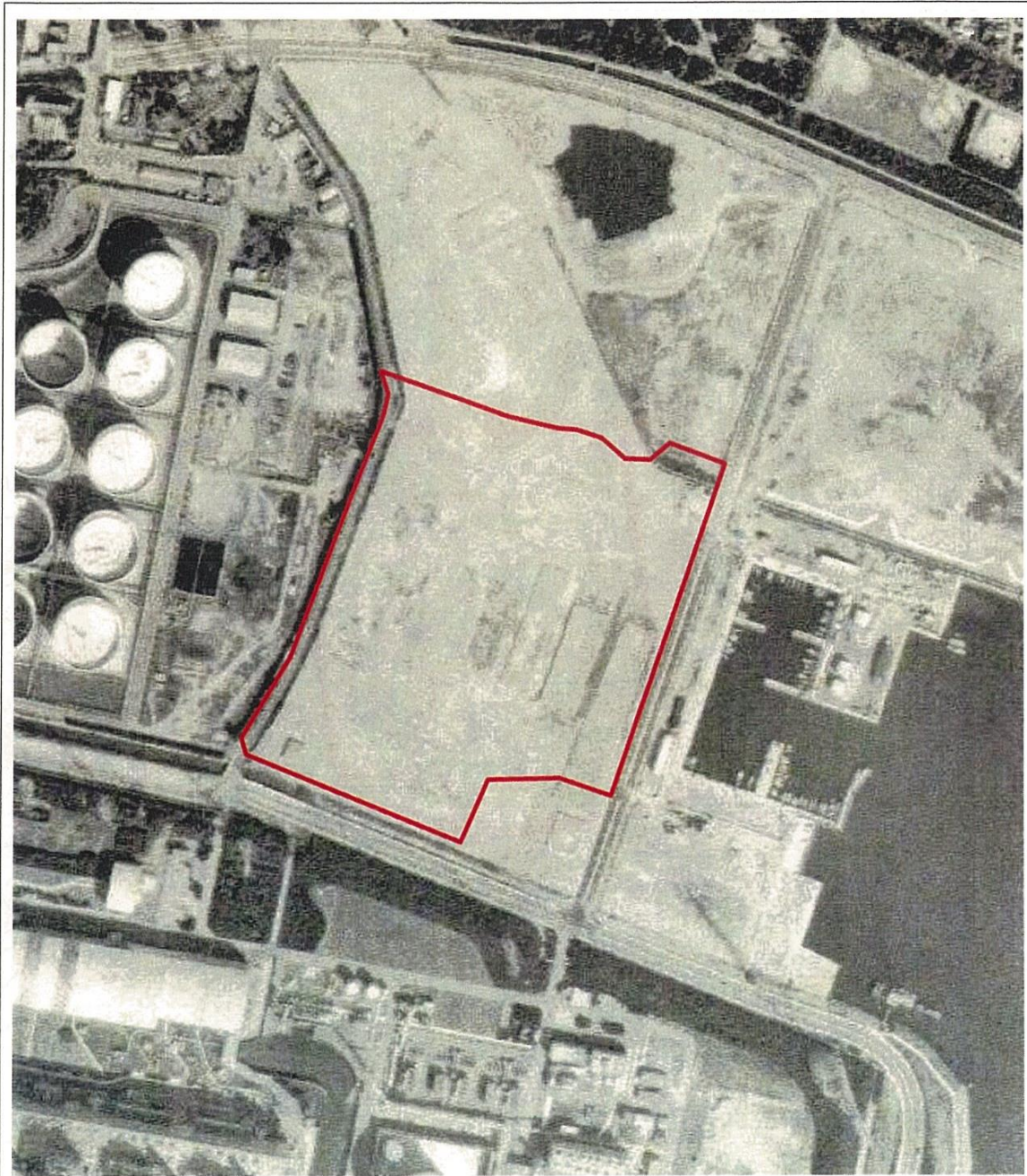
凡例

 : 対象地

N




この地図は、国土地理院発行の2万5千分の1
 地形図(姫路南部)を使用したものである。



空中写真-5

昭和59年(1984年)

凡例

 : 対象地

N




姫路市 1/2,500 図経年変化修正委託
(1984年11月4日撮影)



空中写真－6

昭和 61 年 (1986 年)

凡例

 : 対象地

N




国土地理院保有の空中写真
(1986年4月12日撮影)



空中写真-7

平成 20 年 (2008 年)

凡例

 : 対象地

N



姫路市
(平成 20 年 7 月 25 日撮影)



空中写真-8

平成 22 年 (2010 年)

凡例

 : 対象地

N

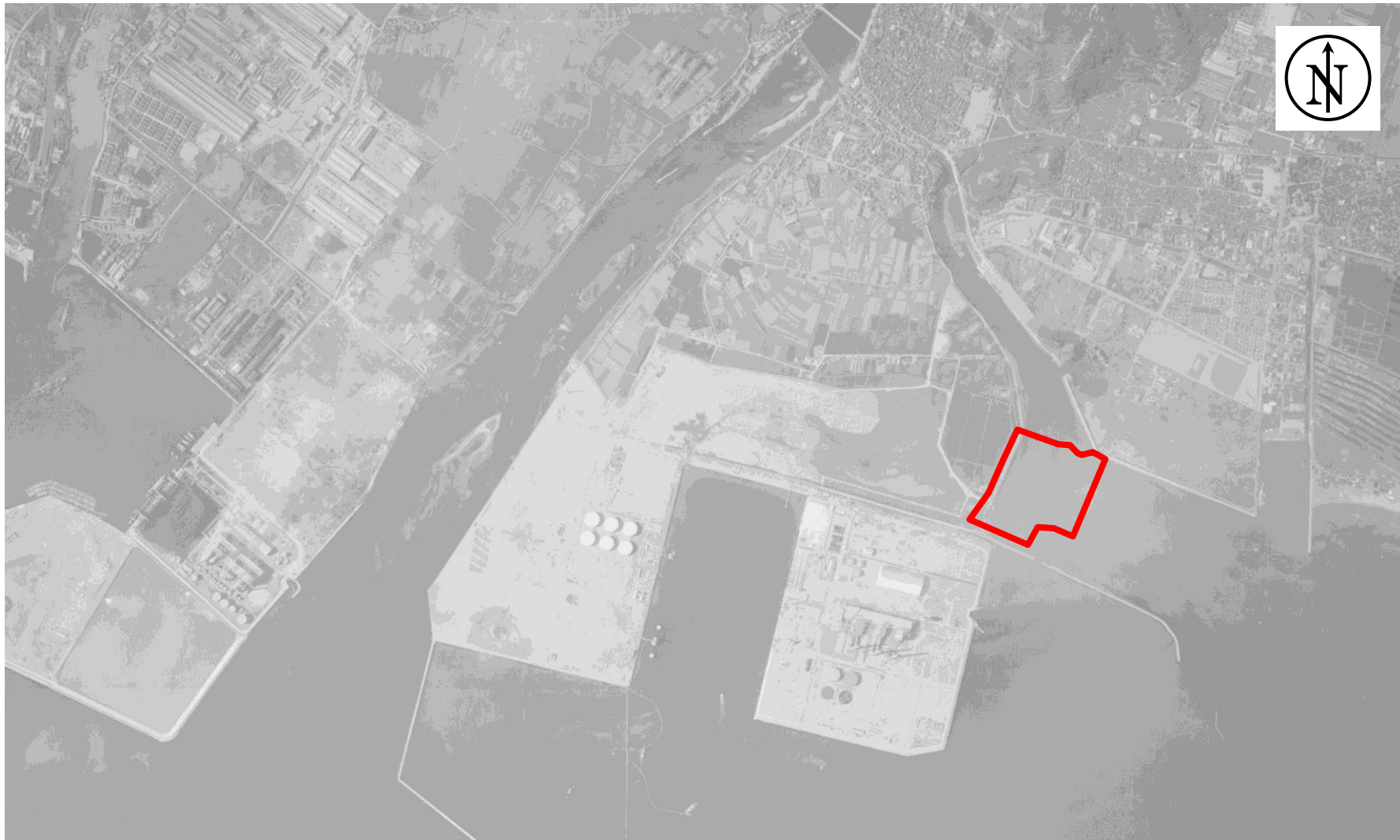


基本地形図修正 (その1) 業務委託
(2010年9月5日撮影)



対象地及び周辺地における空中写真 昭和22年(1947年)

「この地図は、国土地理院長の承認を得て、同院発行の2万分の1地形図を複製したものである(承認番号平27情復、第211号)。
承認を得て複製した成果物を、不特定多数への配布を目的としてさらに複製をする際には、国土地理院の長の承認を得なければならない。」



対象地及び周辺地における空中写真 昭和39年(1964年)

「この地図は、国土地理院長の承認を得て、同院発行の2万分の1地形図を複製したものである(承認番号平27情復、第211号)。
承認を得て複製した成果物を、不特定多数への配布を目的としてさらに複製をする際には、国土地理院の長の承認を得なければならない。」



対象地及び周辺地における空中写真 昭和49年(1973年)

「この地図は、国土地理院長の承認を得て、同院発行の2万分の1地形図を複製したものである(承認番号平27情復、第211号)。
承認を得て複製した成果物を、不特定多数への配布を目的としてさらに複製をする際には、国土地理院の長の承認を得なければならない。」



対象地及び周辺地における空中写真 昭和 61 年 (1986 年)

「この地図は、国土地理院長の承認を得て、同院発行の2万分の1地形図を複製したものである(承認番号平27情復、第211号)。
承認を得て複製した成果物を、不特定多数への配布を目的としてさらに複製をする際には、国土地理院の長の承認を得なければならない。」

[旧兵庫製油所施設配置図 (油類取扱履歴図)]

(資料-4 関連) 別紙 4-12

