

ひめじ けいかん かんが みんなで姫路の景観を考えよう！

ひめじし と し けいかんけいせいきほんけいかく こどもがくしゅうよう
～姫路市都市景観形成基本計画 こども学習用～



ひめじじょう
姫路城



おおてまえとお やけい
大手前通りの夜景



しょしやざんえんぎやうじ
書寫山圓教寺



でんとうてき たてもの まちな
伝統的な建物の町並み



おちつ ぶんい き じゆうたくち
落ち着いた雰囲気の住宅地



いえしまぎやう いえな
家島漁港と家並み



いえしましやとう
家島諸島



せつぴこさんちやうじやう み ふうけい
雪彦山頂上から見た風景



あぼし こうえん から み やけい
網干なぎさ公園から見た夜景



ゆめさきかわ
夢前川



こうでら むぎばたけ
香寺の麦畑



なだの けんか まつり
灘のけんか祭り

けい かん

景観ってなに？

- 「景観」とは、自然や建物といった目に映る景色や風景を表す「景」と、それを見る人が何かを感じたり思ったりすることを表す「観」が合わさってできた言葉です。



けい
景 (景色・風景)



かん
観 (見る)

ひ め じ

けい かん

姫路にはどんな景観があるの？

- 姫路の景観には、山や川、海などの豊かな自然、姫路城や昔からある伝統的な建物、お祭りなど歴史・文化、みんなが使っている駅や道路、公園など魅力的な景観がたくさんあり、今まで大切に守られてきました。

し ぜん
自然



れ き し ぶ ん か
歴史・文化



え き どう ろ
駅・道路
こ う え ん
・ **公園**



けいかん

だいじ

景観はなんで大事なの？

- 景観が良くなると、まちが美しくきれいになったり、たくさんの人が交流してにぎやかになったりするなど、たくさんの良いことがあります。

けいかん

よ

景観をより良くすると

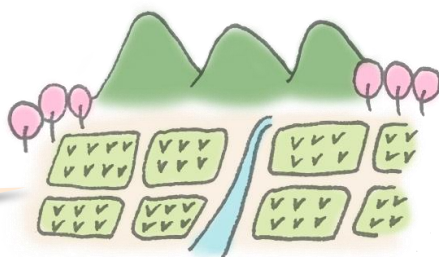
よ

良いことがたくさんあります！



まちがきれいになったり、
美しくなったりするよ！

自然などの風景や景色が
守られるよ！



お祭りなど歴史や文化が
守られるよ！



姫路に来る人やイベントが
増えてにぎやかになるよ！



姫路の景観を良くしていくためには、

みんなで一緒に考え、取り組んでいくことが大切です

みんなで姫路の景観を良くしていこう！



まもる

たからもの
まちの宝物を

まも
これからも守っていくよ！

ゆた しぜん れきしてき まちな まも
豊かな自然や歴史的な町並みなどを守ります！



やま かわ うみ などの ゆた しぜん
山や川、海などの豊かな自然



でんとうき なてもの まちな
伝統的な建物の町並み

そだてる

けいかん し げん はっくつ
景観資源を発掘し、

みりよく たか
より魅力を高めていくよ！

ちい き けいかん し げん ほ お
その地域にしかない景観資源を掘り起こし、
そだ 育てることで魅力を高めていきます！



ちい き ぶんかてき まつ
地域の文化的なお祭り



はな みどり う 緑を植える緑化活動

※景観資源とは、まちの魅力を高め、地域の特徴となるような重要な自然、歴史・文化、暮らし・営み、伝統、町並み、建築物・工作物、道路・公園・河川などをさします。

つくる

しょうらい のこ
将来になっても残る

うつく けいかん
美しい景観をつくっていくよ！

たてもの どうろ とき
建物や道路などをつくる時には、
まわ けいかん ちょうわ
周りの景観と調和するようにします！



市のシンボルとなる
ひめじえきしゅうへん おおてまへとお
姫路駅周辺と大手前通り



みどりゆた 緑豊かな落ち着いた雰囲気
の 住宅地

つなぐ

ひと
たくさんの人といろいろな
かつどう と く
活動に取り組んでいくよ！

ある けいかん かつどう
まち歩きなどのいろいろな景観まちづくり活動
ひと と く
にたくさんの人と取り組みます！



けいかん かつどう
景観まちづくり活動（まち歩きや出前講座など）



いかす

けいかん し げん い
景観資源を活かして

にぎわいをつくっていくよ！

けいかん し げん かつよう こうりゅう ば
景観資源を活用して交流できる場にし、
にぎわいをつくっていきます！

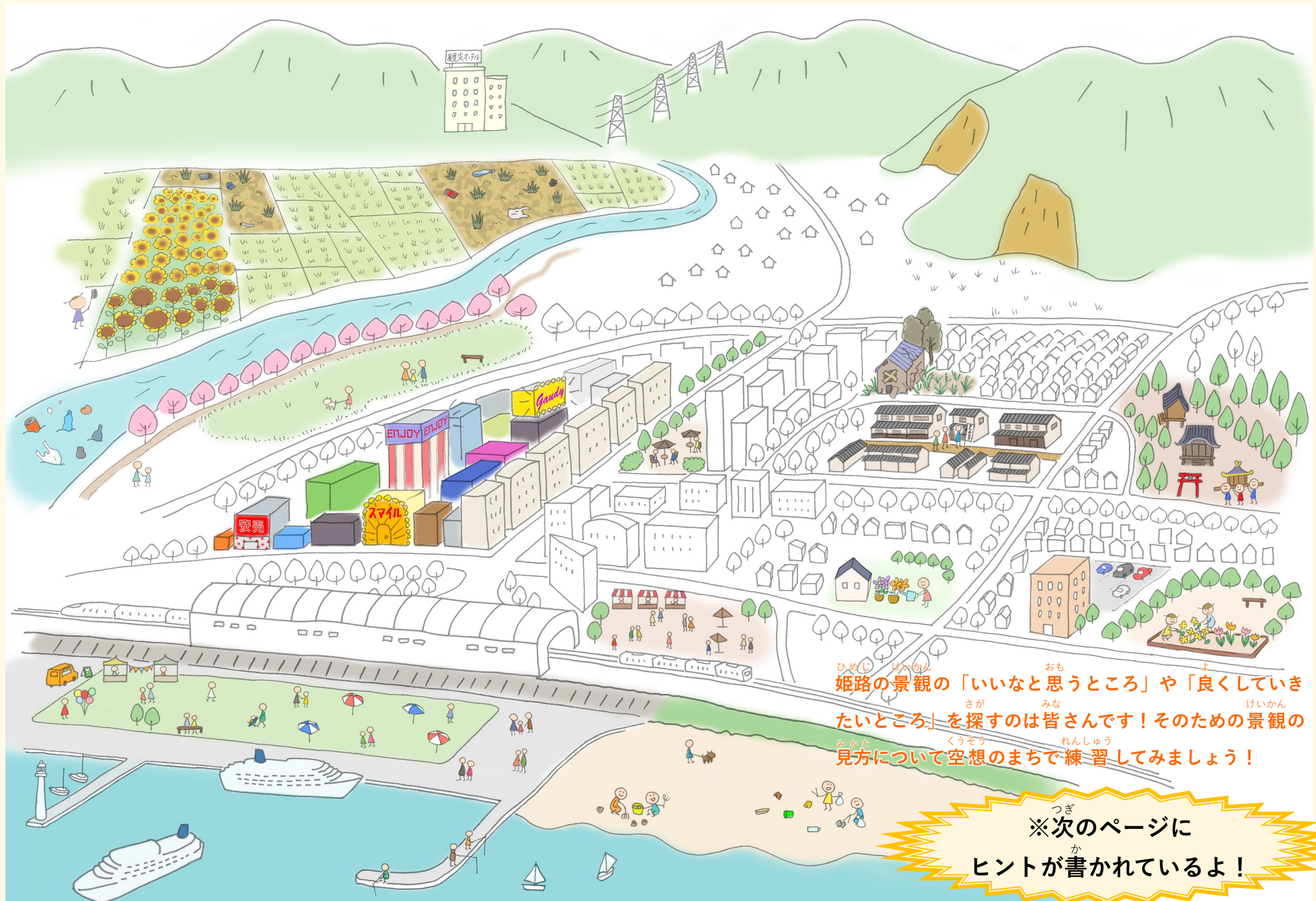


でんとうき たてもの ゆうこうかつよう
伝統的な建物の有効活用



どうろ こうえん などの かつよう
道路や公園などの活用による
にぎわいづくり

え なか おも
この絵の中で、みんなが「いいなと思うところ」や
「もっと良くしたほうがいいと思うところ」はある？



ひめじ けいかん おも よ
姫路の景観の「いいなと思うところ」や「良くしてい
きたいところ」を探すのは皆さんです！そのための景観の
さが みな けいかん
みかた くそう れんしゅう
見方について空想のまちで練習してみましょう！

つぎ
※次のページに
か
ヒントが書かれているよ！



けい かん み

景観を見るポイント



し ぜ ん みどり 自然・緑

- ☒ やま なが たてもの
山の眺めをふさぐ建物などはない？
- ☒ やま まも
山はきれいに守られている？
- ☒ かわ うみ す
川や海はきれい？ゴミが捨てられていない？
- ☒ た はたけ あ
田んぼや畑はきれい？荒れていない？
- ☒ こうえん はな じゅもく
公園は花や樹木などがあってきれい？
- ☒ どうろ じゅもく みどり
道路に樹木などの緑はある？
- ☒ みんなが きゅうけい しょうきゅう ばしょ
みんなが休憩したり、交流したりできる場所はある？

れ き し ぶん か 歴史・文化

- ☒ でんとうてき たてもの まちなみ のこ
伝統的な建物や町並みは残っている？
- ☒ むかし まつ こうりゅう
昔からあるお祭りやみんなが交流できるイベントはある？

たてもの 建物

- ☒ たてもの たか いろ まわ たてもの あ
建物の高さや色は周りの建物と合っている？
- ☒ ざっそう いえ こわ いえ
雑草だらけの家や、壊れそうな家はない？

す ち い き す けい かん さが
みんなの住んでいる地域の好きな景観を探してみよう！

ひめじし と し けい かん けい せい き ほん けい かく がく しゅう よう れい わ ねん が つ
姫路市都市景観形成基本計画 [こども学習用] 令和8年4月

はつこう ひめじし と し きょく まちづくり部 まちづくり指導課 でんわ 079-221-2541 / F A X 079-221-2757

※ひめじし と し けい かん けい せい き ほん けい かく がいようばん
姫路市都市景観形成基本計画の概要版は、市のホームページにあるので、
おとな ひと いっしょ み
大人の人と一緒に見てみよう！

