

ケアマネジャーからの よくある質問



地域包括支援課

今日のトピックス

1. 目標に変化なし。どうすれば？
2. 週1回 → 週2回 担当者会議は？
3. 家族がいる・・・
訪問介護の生活支援は？
4. 主任介護支援専門員更新研修
受講のための研修受講履修証明書などについて

1. 目標に変化なし。これで良いの？



介護予防支援・サービス評価票

これって、前と同じ目標になってしまう

目標	評価機関	目標達成状況	目標	今後の方針
転倒せずに在宅で生活できる。	H31/4/1~ R1/9/30	室内は壁伝いに歩行し、屋外は電動車いすを利用しているため、6か月間転倒はしていない。	達成	これまで通り、引き続き電動車いすを利用して、移動することで転倒を防ぎたい。

そもそも…

- ・ 電動車いすを利用することが、「目標」になっていませんか？
- ・ 自立支援／重度化防止の視点で考えてみましょう。

Q1 転倒するという不安から、以前していたことで控えていることは何かありますか？

A1 いきいき百歳体操への参加を控えている。また行ってみたいとは思っている。ただ、〇〇地蔵の前の広場に行くには、階段を5段上がらないと行けない。そこで転びそうに感じる。





Q2 転倒する不安がなくなれば、
できそうなことはありますか？

A2 小学生の登校時の見守りを以前の
ようにしてたいなあ。

そこで…

目標	目標達成のために、 解決すべき課題	課題に対して具体的な目標
登校時の見守りをして、以前のように役割を担い地域で役に立ちたい。	転倒しそうになる、 原因の特定 運動の機会の確保	〇〇地蔵の前の広場に通じる、 階段を5段昇降することができる。

つまり…

介護支援専門員の専門性を活かし、

「活動/参加」につなげるために質問を重ね、
プラン立案時の材料を集めましょう。

「健康に過ごしたい」「自宅で生活をしたい」
など、その先に何を実現するのかを明確にしま
しょう。

評価できる目標になっているかを確認しましょう。



2. 週1回 → 週2回
サービス担当者会議開催は？



ケアマネジャーさん、
風呂の掃除を
もう1回増やしたい

???



訪問介護のサービス提供回数
の変更だから、軽微な変更。

だから、サービス担当者会議
の開催や議事録作成は不要。



介護保険最新情報 Vol.155には…

「指定居宅介護支援等の事業及び運営に関する基準の第13条第3号から第11号までの一連の業務を行う必要性の高い変更であるかどうかによって軽微か否かを判断すべきものである」と書かれている。

つまり…

- ◎本来はすべてサービス担当者会議開催の必要あり
- ◎利用者の状態像に変化がある/ないか？
- ◎なぜ回数増か？
新たな課題がある/ないか？



単なる「サービス利用回数の増減」ととらえず、
まず「状態像」と「課題」に着目

状態像の変化なし
新たな解決すべき課題なし

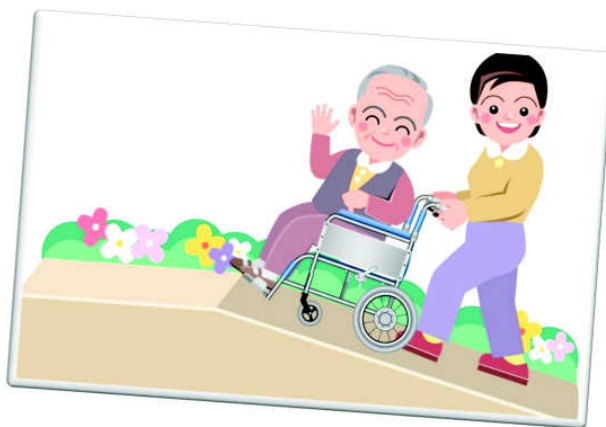
状態像の変化あり
新たな解決すべき課題あり



軽微な変更と判断
ただし、必要に応じて開催

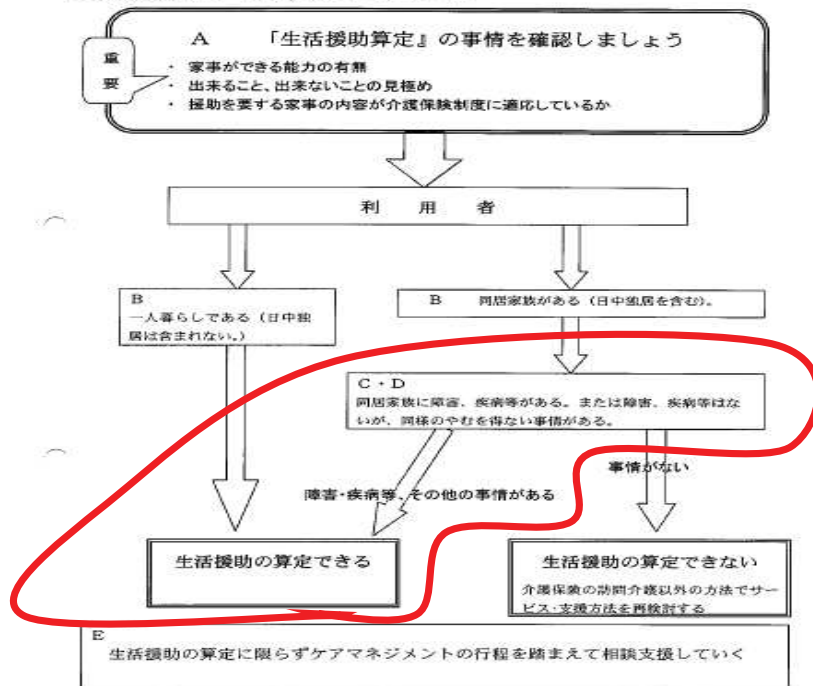
プラン再作成
サービス担当者会議開催

3. 同居家族がいるのがわかりました。
訪問介護の生活支援は！？



訪問介護・総合事業訪問介護生活援助費算定ツール

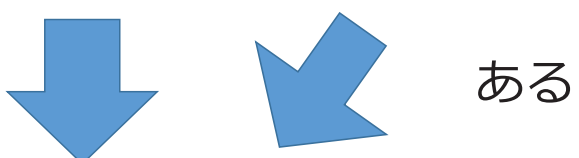
生活援助算定 確認フローチャート



※上記 A～E の内容をスタッフ 1・2 に照らし合わせて確認しましょう。

家族の障害・疾病を確認

やむを得ない事情の有無を確認



ある

同居家族がいても、生活援助の算定可能

家族の障害・疾病等の確認
やむを得ない事情の確認

- ・ 家族ができる能力の有無
- ・ できること、出来ないことの見極め
- ・ 何が生活の支障となっているのか

同居家族がいても、ご家族の状況によって、
ケアマネジャーが生活援助を必要と認めた場合、
生活援助を算定可能。

ケアマネジャーが生活援助が必要であると
判断した根拠は？

- ・ 支援経過への記録
- ・ サービス担当者会議での共有

やりっぱなしにしない！
モニタリングの際に、家族の状況なども把握
しておきましょう。

4. 主任介護支援専門員更新研修

受講ための研修受講履修証明書など発行について

- ・ 姫路市が証明できるのは
地域包括支援センターが主催するケアプラン指導研修のみ
- ・ かつ、登録している地域包括支援センターの研修のみ
- ・ その他の研修は、研修主体に確認が必要
- ・ 申請用紙は地域包括支援センターにあります
- ・ 発行は申請後、約1週間かかります

ふりかえり

ケアプランが同じにならないよう、聞き取りをもとに、目指す姿を明らかにしましょう。

軽微な変更について、まず利用者の状態変化の有無や、新たな課題がないかを確認をする必要あり。

同居家族がいても、やむを得ない事情があれば、生活援助を利用できることもあります。

主任介護支援専門員の更新研修受講のための、
研修受講履歴証明書などについて。

ご清聴ありがとうございました。

今後どうぞよろしくお願ひ申し上げます