

令和5年度 中心市街地通行量調査結果(10月分)

[令和5年(2023年)11月 姫路市観光経済局商工労働部産業振興課]

【目次】

概要	1
調査地点別通行量(位置図)	2
〔全調査地点通行量(前年比較)〕	3
〔地点別・時間帯別通行量(前年比較)〕	4
〔全調査地点通行量(性別)〕	5
〔主要10地点〕主な通り別・時間帯別通行量	6
〔主要10地点〕調査地点別通行量の推移等	7
〔主要10地点〕通行量推移表	8
〔全地点〕通行量推移表	9
調査地点別通行量 データ編	10

【調査要項】

項目	内容
調査目的	①主要10地点の通行量と傾向を把握する。 ②JR姫路駅周辺の通行量の推移を把握する。
調査日時	令和5年10月6日(金)10時～18時
調査地点	市内中心市街地44ヶ所
調査方法	男女別、進行方向別に調査
調査対象	歩行者(車椅子・自転車含む、乳児は計測対象外)

【参考事項】

1 当日の天候

	当日	平年
天候	晴	—
最高気温	25.1℃	23.1℃
最低気温	13.1℃	13.4℃
湿度	84%	73%

2 当日のイベント等

- ・ふれあい新鮮市(二階町商店街)
- ・ル・ポン国際音楽祭2023赤穂・姫路(アクリエひめじ)

概要 通行量は昨年より約30%増加

～回復しつつある国内外の外出・旅行需要に対応した取り組みを推進する～

【概況】

令和5年10月6日(金)の中心市街地主要10地点における通行量は58,892人で、昨年度同時期の調査(44,412人)と比較して、14,480人増加(対昨年度比132.6%)した。

また、今年度の全地点(44地点)の通行量は201,659人で、昨年度と比較して45,236人増加(対昨年度比128.9%)した。

今回は、令和5年5月に新型コロナウイルス感染症の位置付けが「5類感染症」に移行し、国内外における外出・旅行需要の回復が進んでいる中での調査であった。また、天候に恵まれたこともあり、ほぼ全ての調査地点で通行量が増加し、うち15地点では昨年度から50%以上増加する結果となっている。

国内の外出・旅行需要や海外からのインバウンド需要は、新型コロナウイルス感染症の流行前に近い水準に回復しつつあり、令和7年度には2025年日本国際博覧会(大阪・関西万博)も控えている。「滞在型観光による観光消費の拡大」に向けて、関係機関・団体との連携のもと、中心市街地のさらなる魅力向上と、来訪者の受入環境の充実につながる取り組みを推進する必要がある。

【時間帯別】(P.4、6参照)

主要10地点の通行量を時間帯別に見ると、10地点合計では17時台がピークとなっている。地点別にみると、大手前通り・東(みずほ銀行西)のみ午前中の10時台がピークとなっており、御幸通商店街(福富ビル東)、御幸通商店街(カフェ・ド・クリエ西)、西二階町商店街(西松屋南)、二階町商店街(POSHビル南)の4地点では昼間の12～13時台、大手前通り・西(大原学園東)、小溝筋商店街(ダイワロイネットホテル姫路東)、駅前商店街(マツモトキヨシ姫路駅前店西)、大手前通り・西(山陽百貨店東)、キャスティウオーク(ホテルモントレ姫路・テラツソ姫路間)の5地点で夕方の16～17時台がピークとなっている。

【進行方向別】(P.6参照)

主要10地点の進行方向別通行量を見ると、南北方向・東西方向のどちらも通行量は昨年度に比べ同程度増加している(南北方向7ヶ所は昨年度比133.2%、東西方向3ヶ所は昨年度比130.2%)。人出は増加したものの、南北方向と東西方向では引き続き通行量に差異が見られるなど、中心市街地全体の回遊性には大きな変化は見られなかった。



御幸通商店街



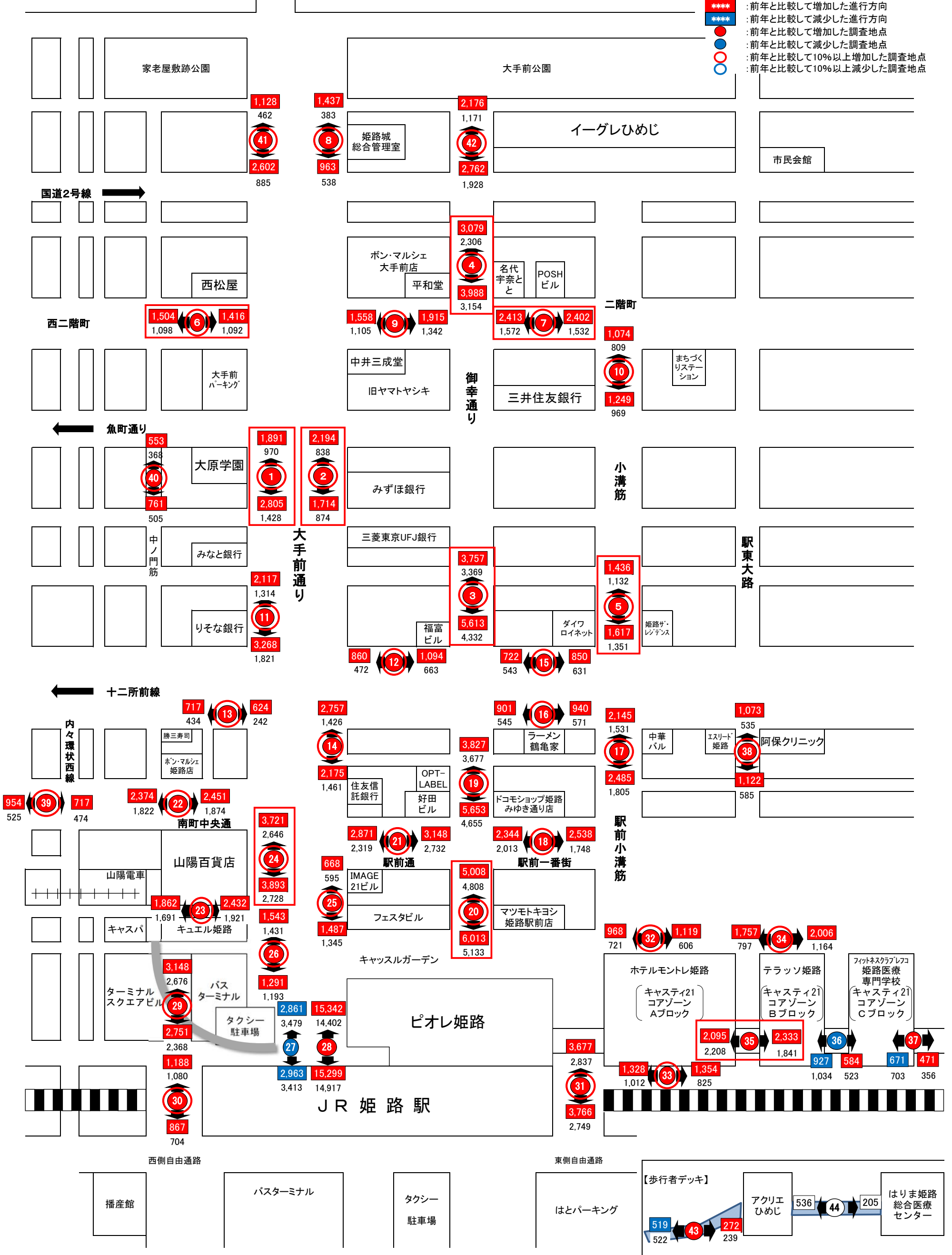
姫路駅北口



調査地点別通行量(位置図)(単位:人)

主要地点
(前年度:地点1~7 R2年度:地点20・24・35追加)

- ****: 前年と比較して増加した進行方向
- ****: 前年と比較して減少した進行方向
- : 前年と比較して増加した調査地点
- : 前年と比較して減少した調査地点
- : 前年と比較して10%以上増加した調査地点
- : 前年と比較して10%以上減少した調査地点



[全調査地点通行量(前年比較)]

(単位:人、%)				
No	地点名	令和4年 10月7日 (a)	令和5年 10月6日 (b)	比較 (b/a)
1	大手前通り・西(大原学園東)	2,398	4,696	195.8%
2	大手前通り・東(みずほ銀行西)	1,712	3,908	228.3%
3	御幸通商店街(福富ビル東)	7,701	9,370	121.7%
4	御幸通商店街(カフェ・ド・クリエ西)	5,460	7,067	129.4%
5	小溝筋商店街(ダイワロイネットホテル姫路東)	2,483	3,053	123.0%
6	西二階町商店街(西松屋南)	2,190	2,920	133.3%
7	二階町商店街(POSHビル南)	3,104	4,815	155.1%
20	駅前商店街(マツモトキヨシ姫路駅前店西)	9,941	11,021	110.9%
24	大手前通り・西(山陽百貨店東)	5,374	7,614	141.7%
35	キャスティウオーク(ホテルモントレ姫路・テラッソ姫路間)	4,049	4,428	109.4%
小計(A:主要10地点)		44,412	58,892	132.6% (14,480人)
8	大手前通り・東(姫路城総合管理室前)	921	2,400	260.6%
9	二階町商店街(旧ヤマトヤシキ北)	2,447	3,473	141.9%
10	小溝筋商店街(三井住友銀行東)	1,778	2,323	130.7%
11	大手前通り・西(白銀交差点西(北))	3,135	5,385	171.8%
12	十二所前線・北(白銀交差点東(北))	1,135	1,954	172.2%
13	十二所前線・南(白銀交差点西(南))	676	1,341	198.4%
14	大手前通り・東(白銀交差点東(南))	2,887	4,932	170.8%
15	銀座商店街(ダイワロイネットホテル姫路南)	1,174	1,572	133.9%
16	銀座商店街(ラーメン鶴亀家北)	1,116	1,841	165.0%
17	駅前小溝筋商店街(難波印章店西)	3,336	4,630	138.8%
18	一番街商店街(ドコモショップ姫路みゆき通り店南)	3,761	4,882	129.8%
19	駅前商店街(三姫ビル東)	8,332	9,480	113.8%
21	駅前通商店会(ゴダイドラッグ姫路駅前店北)	5,051	6,019	119.2%
22	南町中央通商店街(ボン・マルシェ姫路店南)	3,696	4,825	130.5%
23	山陽百貨店南	3,612	4,294	118.9%
25	大手前通り・東(グラン・フェスタ出入口前①)	1,940	2,155	111.1%
26	大手前通り・西(グラン・フェスタ出入口前②)	1,922	2,834	147.5%
27	JR姫路駅(グラン・フェスタ出入口前③)	6,892	5,824	84.5%
28	JR姫路駅・中央コンコース北側出入口	29,319	30,641	104.5%
29	連絡デッキ	5,111	5,899	115.4%
30	JR姫路駅・西側自由通路	1,784	2,055	115.2%
31	JR姫路駅・東側自由通路	5,586	7,443	133.2%
32	ホテルモントレ姫路・北	1,327	2,087	157.3%
33	ホテルモントレ姫路・南	1,837	2,682	146.0%
34	テラッソ姫路・北	1,961	3,763	191.9%
36	キャスティウオーク(テラッソ姫路・姫路医療専門学校間)	1,557	1,511	97.0%
37	キャスティウオーク(東端)	1,059	1,142	107.8%
38	エスリード姫路・東	1,459	2,195	150.4%
39	駅西地区(おもちゃのつちだ北)	1,120	1,671	149.2%
40	中ノ門筋	873	1,314	150.5%
41	大手前通り・西(大手前信号北西)	1,347	3,730	276.9%
42	本町商店街(イーグル姫路・西)	3,099	4,938	159.3%
43	キャスティ21公園(アクリエひめじ入口)	761	791	103.9%
小計(B:主要10地点以外)		112,011	142,026	126.8%
44	アクリエひめじ・はり姫連絡通路	—	741	—
小計(C:新規地点)		—	741	—
合計(A+B+C)		156,423	201,659	128.9% (45,236人)

〔全調査地点通行量(性別)〕

No	地点名	男性	割合	女性	割合	合計
1	大手前通り・西(大原学園東)	2,380	50.7%	2,316	49.3%	4,696
2	大手前通り・東(みずほ銀行西)	2,083	53.3%	1,825	46.7%	3,908
3	御幸通商店街(福富ビル東)	3,822	40.8%	5,548	59.2%	9,370
4	御幸通商店街(カフェ・ド・クリエ西)	2,878	40.7%	4,189	59.3%	7,067
5	小溝筋商店街(ダイワロイネットホテル姫路東)	1,620	53.1%	1,433	46.9%	3,053
6	西二階町商店街(西松屋南)	1,256	43.0%	1,664	57.0%	2,920
7	二階町商店街(POSHビル南)	1,795	37.3%	3,020	62.7%	4,815
20	駅前商店街(マツモトキヨシ姫路駅前店西)	4,742	43.0%	6,279	57.0%	11,021
24	大手前通り・西(山陽百貨店東)	3,698	48.6%	3,916	51.4%	7,614
35	キャスティウオーク(ホテルモントレ姫路・テラッソ姫路間)	1,549	35.0%	2,879	65.0%	4,428
小計(A: 主要10地点)		25,823	43.8%	33,069	56.2%	58,892

8	大手前通り・東(姫路城総合管理室前)	1,292	53.8%	1,108	46.2%	2,400
9	二階町商店街(旧ヤマトヤシキ北)	1,383	39.8%	2,090	60.2%	3,473
10	小溝筋商店街(三井住友銀行東)	1,016	43.7%	1,307	56.3%	2,323
11	大手前通り・西(白銀交差点西(北))	2,620	48.7%	2,765	51.3%	5,385
12	十二所前線・北(白銀交差点東(北))	946	48.4%	1,008	51.6%	1,954
13	十二所前線・南(白銀交差点西(南))	724	54.0%	617	46.0%	1,341
14	大手前通り・東(白銀交差点東(南))	2,597	52.7%	2,335	47.3%	4,932
15	銀座商店街(ダイワロイネットホテル姫路南)	938	59.7%	634	40.3%	1,572
16	銀座商店街(ラーメン鶴亀家北)	952	51.7%	889	48.3%	1,841
17	駅前小溝筋商店街(難波印章店西)	2,527	54.6%	2,103	45.4%	4,630
18	一番街商店街(ドコモショップ姫路みゆき通り店南)	2,808	57.5%	2,074	42.5%	4,882
19	駅前商店街(三姫ビル東)	3,885	41.0%	5,595	59.0%	9,480
21	駅前通商店会(ゴダイドラッグ姫路駅前店北)	2,738	45.5%	3,281	54.5%	6,019
22	南町中央通商店街(ボン・マルシェ姫路店南)	1,863	38.6%	2,962	61.4%	4,825
23	山陽百貨店南	1,808	42.1%	2,486	57.9%	4,294
25	大手前通り・東(グラン・フェスタ出入口前①)	788	36.6%	1,367	63.4%	2,155
26	大手前通り・西(グラン・フェスタ出入口前②)	1,050	37.1%	1,784	62.9%	2,834
27	JR姫路駅(グラン・フェスタ出入口前③)	2,282	39.2%	3,542	60.8%	5,824
28	JR姫路駅・中央コンコース北側出入口	13,966	45.6%	16,675	54.4%	30,641
29	連絡デッキ	2,350	39.8%	3,549	60.2%	5,899
30	JR姫路駅・西側自由通路	1,106	53.8%	949	46.2%	2,055
31	JR姫路駅・東側自由通路	3,760	50.5%	3,683	49.5%	7,443
32	ホテルモントレ姫路・北	1,012	48.5%	1,075	51.5%	2,087
33	ホテルモントレ姫路・南	1,222	45.6%	1,460	54.4%	2,682
34	テラッソ姫路・北	1,705	45.3%	2,058	54.7%	3,763
36	キャスティウオーク(テラッソ姫路・姫路医療専門学校間)	599	39.6%	912	60.4%	1,511
37	キャスティウオーク(東端)	443	38.8%	699	61.2%	1,142
38	エスリード姫路・東	1,118	50.9%	1,077	49.1%	2,195
39	駅西地区(おもちゃのつちだ北)	801	47.9%	870	52.1%	1,671
40	中ノ門筋	707	53.8%	607	46.2%	1,314
41	大手前通り・西(大手前信号北西)	2,008	53.8%	1,722	46.2%	3,730
42	本町商店街(イーグレ姫路・西)	2,069	41.9%	2,869	58.1%	4,938
43	キャスティ21公園(アクリエひめじ入口)	292	36.9%	499	63.1%	791
小計(B: 主要10地点以外)		65,375	46.0%	76,651	54.0%	142,026

44	アクリエひめじ・はり姫連絡通路	283	38.2%	458	61.8%	741
小計(C: 新規地点)		283	38.2%	458	61.8%	741

合計(A+B+C)		91,481	45.4%	110,178	54.6%	201,659
-----------	--	--------	-------	---------	-------	---------

【進行方向別】

(単位:人、%)

(調査地点数)		令和4年 10月7日	令和5年 10月6日	昨年10月との比較
合 計 (10ヶ所)		44,412	58,892	132.6%
南北方向	大手前通り (3ヶ所)	9,484	16,218	171.0%
	1 (西側・大原学園東)	2,398	4,696	195.8%
	24 (西側・山陽百貨店東原学園東)	5,374	7,614	141.7%
	2 (東側・みずほ銀行西)	1,712	3,908	228.3%
	御幸通 (3ヶ所)	23,102	27,458	118.9%
	3 (福富ビル東)	7,701	9,370	121.7%
	4 (カフェ・ド・クリエ西)	5,460	7,067	129.4%
	20 (マツモトキヨシ姫路駅前店西)	9,941	11,021	110.9%
	小溝筋 (1ヶ所)	2,483	3,053	123.0%
	5 (ダイワロイネットホテル姫路東)	2,483	3,053	123.0%
小 計		35,069	46,729	133.2%
平 均		5,010	6,676	-
東西方向	西二階町 (1ヶ所)	2,190	2,920	133.3%
	6 (西松屋南)	2,190	2,920	133.3%
	二階町 (1ヶ所)	3,104	4,815	155.1%
	7 (POSH CLUB南)	3,104	4,815	155.1%
	キャスティウオーク (1ヶ所)	4,049	4,428	109.4%
	35 (ホテルモントレ姫路・テラツ姫路間)	4,049	4,428	109.4%
小 計		9,343	12,163	130.2%
平 均		3,114	4,054	-

【時間帯別】

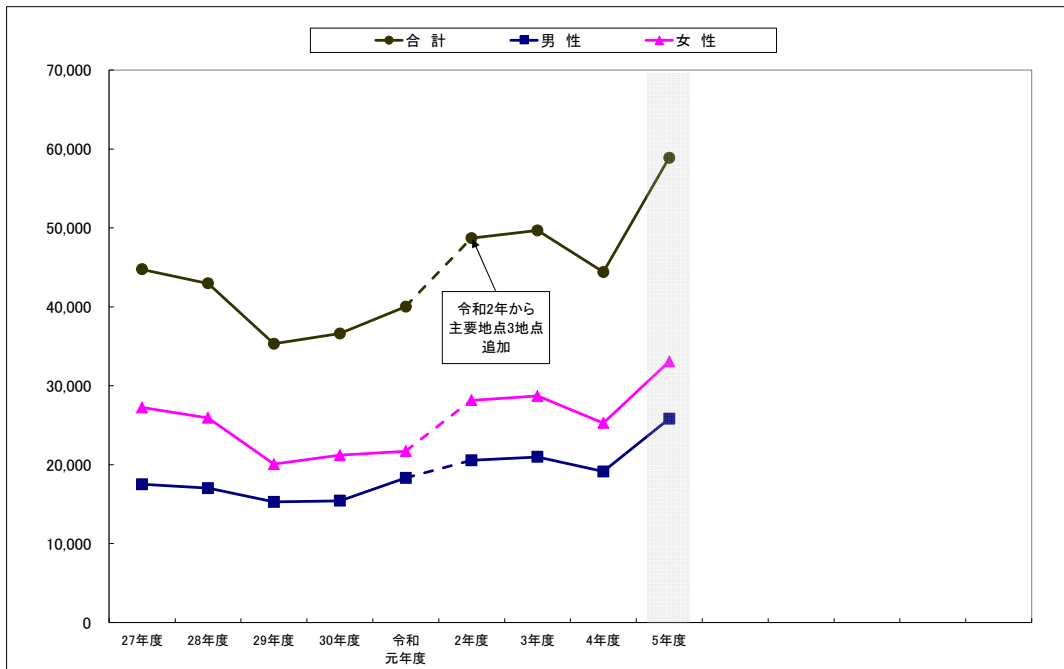
(単位:人、%)

時間帯	令和4年 10月7日			令和5年 10月6日			
	男性	女性	合計	男性	女性	合計	昨年との比較
合 計	19,134	25,278	44,412	25,823	33,069	58,892	132.6%
10 ~ 11時	1,646	2,468	4,114	2,432	3,578	6,010	146.1%
11 ~ 12時	1,924	2,794	4,718	2,843	3,903	6,746	143.0%
12 ~ 13時	2,490	3,159	5,649	3,551	4,330	7,881	139.5%
13 ~ 14時	2,094	2,829	4,923	3,183	4,235	7,418	150.7%
14 ~ 15時	2,049	3,129	5,178	2,892	3,993	6,885	133.0%
15 ~ 16時	2,364	2,989	5,353	3,182	4,034	7,216	134.8%
16 ~ 17時	2,939	3,985	6,924	3,588	4,374	7,962	115.0%
17 ~ 18時	3,628	3,925	7,553	4,152	4,622	8,774	116.2%

【調査地点別通行量の推移等】

(単位:人、%)

(調査地点No.)	27年度	28年度	29年度	30年度	令和元年度	2年度	3年度	4年度	5年度
通 行 合 計	62,086	62,654	51,822	58,315	62,712	48,710	49,679	44,412	58,892
南 北 方 向	52,147	53,103	43,771	47,115	50,177	39,391	39,694	35,069	46,729
1 大手前通り・西(大原学園東)	6,250	4,990	3,074	4,553	4,836	3,246	3,207	2,398	4,696
2 大手前通り・東(みずほ銀行西)	5,638	5,680	2,959	4,194	4,295	2,833	2,677	1,712	3,908
3 御幸通商店街(福富ビル東)	10,439	11,462	11,420	9,518	10,368	8,291	8,644	7,701	9,370
4 御幸通商店街(カフェ・ド・クリエ西)	8,809	8,302	7,609	7,072	8,359	5,918	5,800	5,460	7,067
5 小溝筋商店街(ダイワロイネットホテル姫路東)	3,674	2,973	2,198	2,901	3,110	2,589	2,759	2,483	3,053
20 駅前商店街(マツモトキヨシ姫路駅前店西)	10,994	10,966	11,052	10,966	10,625	10,097	10,186	9,941	11,021
24 大手前通り・西(山陽百貨店東)	6,343	8,730	5,459	7,911	8,584	6,417	6,421	5,374	7,614
東 西 方 向	9,939	9,551	8,051	11,200	12,535	9,319	9,985	9,343	12,163
6 西二階町商店街(西松屋南)	3,768	3,729	2,863	3,135	3,426	2,753	2,735	2,190	2,920
7 二階町商店街(POSHビル南)	6,171	5,822	5,188	5,239	5,638	3,409	3,684	3,104	4,815
35 キャスティウオーク (ホテルモントレ姫路・テラス姫路間)	-	-	-	2,826	3,471	3,157	3,566	4,049	4,428
調査日の天候	晴時々曇	晴後曇	雨	曇	晴	晴	晴	雨後曇	晴
備 考	二階町商店街 「ふれあい新鮮市」	二階町商店街 「ふれあい新鮮市」	二階町商店街 「ふれあい新鮮市」	二階町商店街 「ふれあい新鮮市」	二階町商店街 「ふれあい新鮮市」			物販イベント (姫路駅北にぎわい交流広場)	二階町商店街 「ふれあい新鮮市」
								絵画展示販売会 (アクリエひめじ)	アクリエひめじ 「ル・ボン国際音楽祭2023 赤穂・姫路」



(単位:人、%)

	27年度	28年度	29年度	30年度	令和元年度	2年度	3年度	4年度	5年度	前年度比増減率
合計	44,749	42,958	35,311	36,612	40,032	48,710	49,679	44,412	58,892	32.6
男性	17,508	17,029	15,267	15,415	18,317	20,552	20,971	19,134	25,823	35.0
女性	27,241	25,929	20,044	21,197	21,715	28,158	28,708	25,278	33,069	30.8

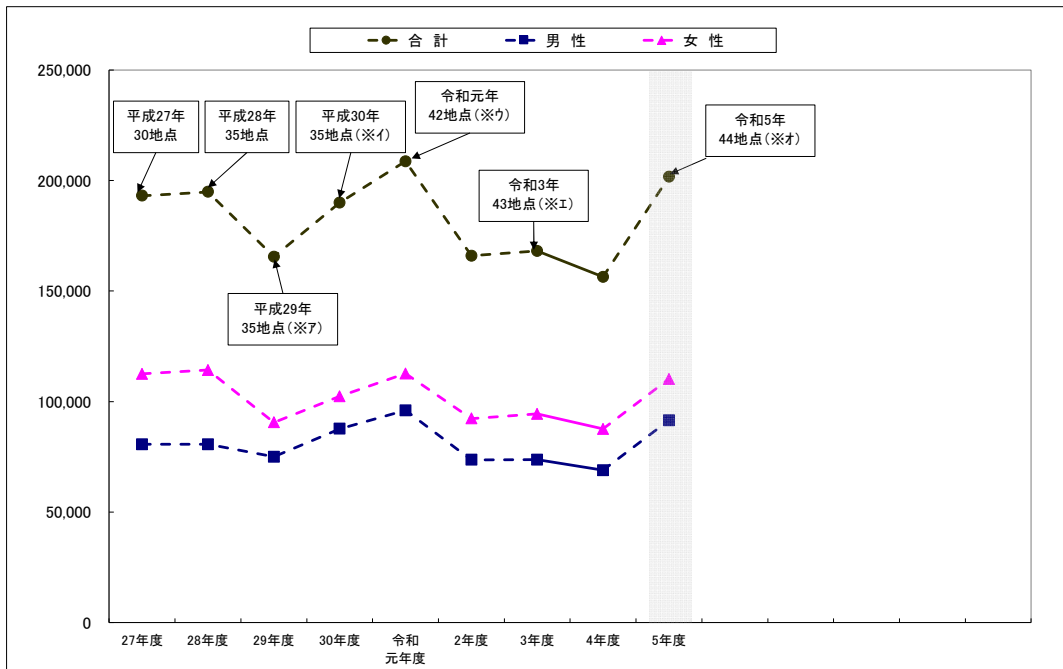
【注釈】

—— 同じ調査地点数の推移を示す

--- 地点数が異なるため比較対象とならない

令和元年度までは主要7地点。

令和2年度より、「地点20」、「地点24」、「地点35」の3地点を主要地点に追加。



【調査地点数】

年度	地点数	(増加)地点番号
平成27年	30	29,30
平成28年	35	31~35
平成29年	35	11~12(※ア)
平成30年	35	35(※イ)
令和元年~2年	42	36~42(※ウ)
令和3年	43	43(※エ)
令和5年	44	44(※オ)

【注釈】

- 同一調査地点数の推移を示す
- - - 地点数が異なるため比較対象とならない
- (※ア) 平成29年は、前年度の調査地点35地点のうち3地点の調査を取り止め、3地点を新たに追加した。また、調査地点番号を振り直したため、前年度以前の調査地点番号とは異なる。
- (※イ) 平成30年は、前年度の調査地点35地点のうち1地点の調査を取り止め、1地点を新たに追加した。
- (※ウ) 令和元年は、調査地点1~7を機械調査に変更した。(令和元年のみ)調査地点36~42を新たに追加した。
- (※エ) 令和3年10月は、調査地点を1地点追加し、計43地点とした。
- (※オ) 令和5年は、調査地点を1地点追加し、計44地点とした。

(単位:人、%)

	27年度	28年度	29年度	30年度	令和元年度	2年度	3年度	4年度	5年度	前年度比増減率
合計	193,142	194,895	165,511	190,045	208,636	165,951	168,111	156,423	201,659	28.9
男性	80,654	80,647	74,970	87,676	96,015	73,641	73,693	68,815	91,481	32.9
女性	112,488	114,248	90,541	102,369	112,621	92,310	94,418	87,608	110,178	25.8

調査地点別通行量 データ編

(令和5年度 中心市街地通行量調査結果 10月分)

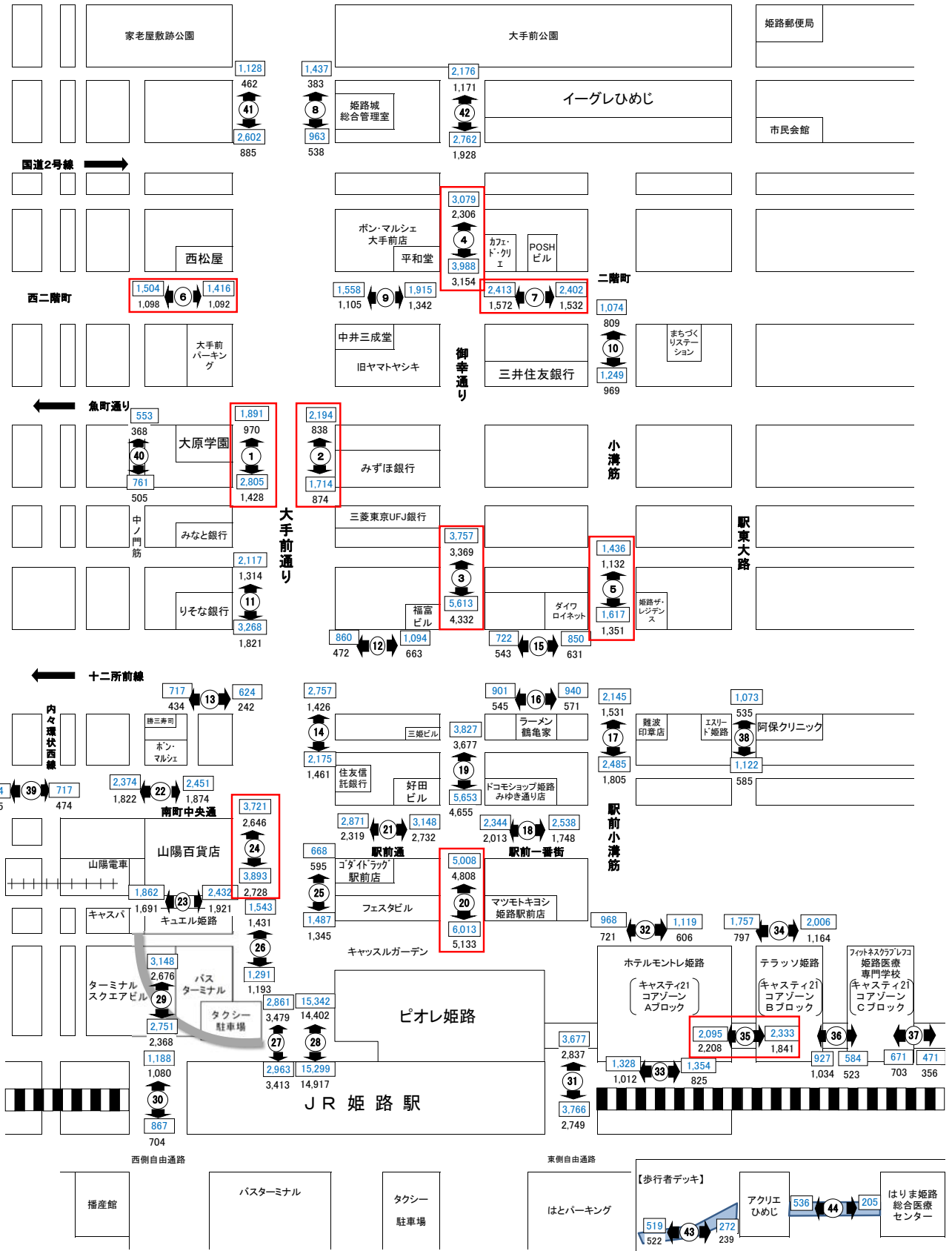
【目次】

調査地点別通行量 (位置図).....	11
<< 調査地点別 >>	
1 大手前通り・西 (大原学園東)	12
2 大手前通り・東 (みずほ銀行西)	13
3 御幸通商店街 (福富ビル東)	14
4 御幸通商店街 (カフェ・ド・クリエ西)	15
5 小溝筋商店街 (ダイワロイネットホテル姫路東)	16
6 西二階町商店街 (西松屋南)	17
7 二階町商店街 (POSHビル南)	18
8 大手前通り・東 (姫路城総合管理室前)	19
9 二階町商店街 (旧ヤマトヤシキ北)	20
10 小溝筋商店街 (三井住友銀行東)	21
11 大手前通り・西 (白銀交差点西 (北))	22
12 十二所前線・北 (白銀交差点東 (北))	23
13 十二所前線・南 (白銀交差点西 (南))	24
14 大手前通り・東 (白銀交差点東 (南))	25
15 銀座商店街 (ダイワロイネットホテル姫路南)	26
16 銀座商店街 (ラーメン鶴亀家北)	27
17 駅前小溝筋商店街 (難波印章店西)	28
18 一番街商店街 (ドコモショップ姫路みゆき通り店南)	29
19 駅前商店街 (三姫ビル東)	30
20 駅前商店街 (マツモトキヨシ姫路駅前店西)	31
21 駅前通商店会 (ゴダイドラッグ姫路駅前店北)	32
22 南町中央通商店街 (ボン・マルシェ姫路店南)	33
23 山陽百貨店南.....	34
24 大手前通り・西 (山陽百貨店東)	35
25 大手前通り・東 (グラン・フェスタ出入口前①)	36
26 大手前通り・西 (グラン・フェスタ出入口前②)	37
27 J R姫路駅 (グラン・フェスタ出入口前③)	38
28 J R姫路駅・中央コンコース北側出入口.....	39
29 連絡デッキ.....	40
30 J R姫路駅・西側自由通路.....	41
31 J R姫路駅・東側自由通路.....	42
32 ホテルモントレ姫路・北.....	43
33 ホテルモントレ姫路・南.....	44
34 テラッソ姫路・北.....	45
35 キャスティウオーク (ホテルモントレ姫路・テラッソ姫路間)	46
36 キャスティウオーク (テラッソ姫路・姫路医療専門学校間)	47
37 キャスティウオーク (東端)	48
38 エスリード姫路・東.....	49
39 駅西地区 (おもちゃのつちだ北)	50
40 中ノ門筋.....	51
41 大手前通り・西 (大手前信号北西)	52
42 本町商店街 (イーグレ姫路・西)	53
43 キャスティ21公園 (アクリエひめじ入り口)	54
44 アクリエひめじ・はり姫連絡通路.....	55

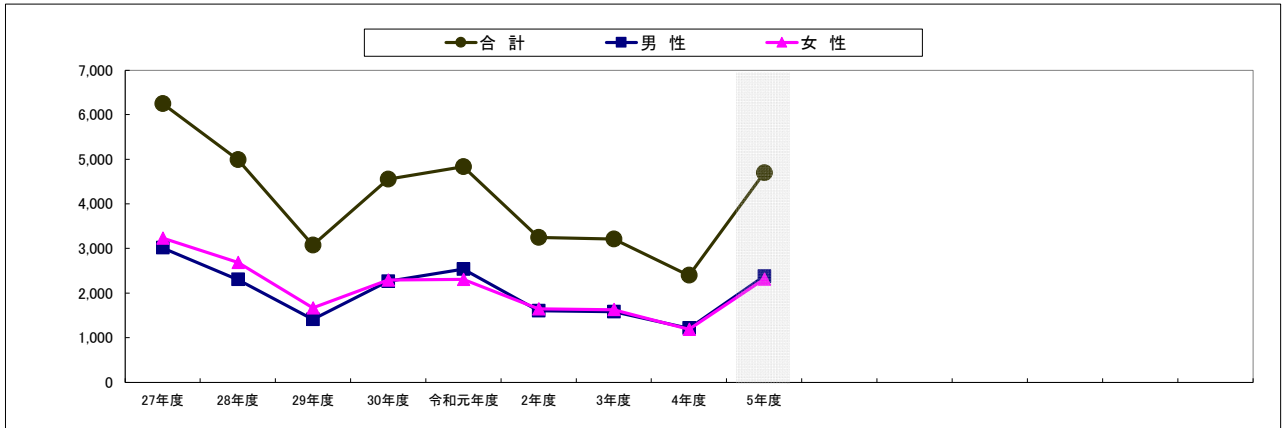


調査地点別通行量(位置図)(単位:人)

主要地点



【推移グラフ】



【推移データ】

(単位:人、%)

	27年度	28年度	29年度	30年度	令和元年度	2年度	3年度	4年度	5年度	前年度比 増減率
合計	6,250	4,990	3,074	4,553	4,836	3,246	3,207	2,398	4,696	95.8
男性	3,015	2,302	1,409	2,260	2,533	1,602	1,580	1,212	2,380	96.4
女性	3,235	2,688	1,665	2,293	2,303	1,644	1,627	1,186	2,316	95.3

【今回データ】

(単位:人)

時間帯	進行方向	男性	女性	計
合計		2,380	2,316	4,696
	10:00 ~ 11:00			
10:00 ~ 11:00	北行	111	132	243
	南行	78	98	176
11:00 ~ 12:00	北行	94	97	191
	南行	152	150	302
12:00 ~ 13:00	北行	132	160	292
	南行	181	176	357
13:00 ~ 14:00	北行	117	110	227
	南行	214	184	398
14:00 ~ 15:00	北行	84	104	188
	南行	187	181	368
15:00 ~ 16:00	北行	85	94	179
	南行	226	191	417
16:00 ~ 17:00	北行	130	126	256
	南行	236	227	463
17:00 ~ 18:00	北行	160	155	315
	南行	193	131	324
進行方向別	北行	913	978	1,891
	南行	1,467	1,338	2,805

【参考:中心市街地通行量調査結果(4月分)】※令和2,3年度調査は6月調査

(単位:人、%)

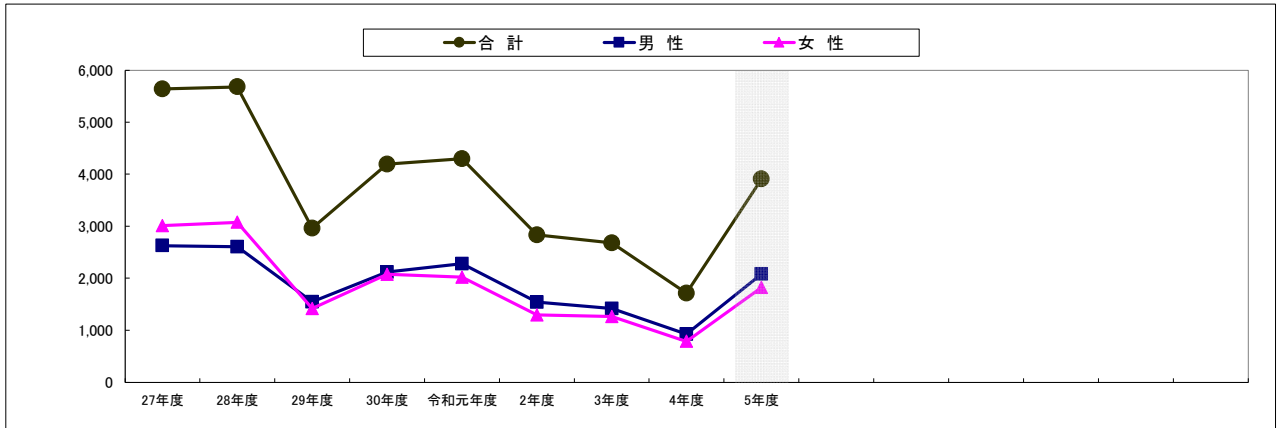
	29年度	30年度	令和元年度	2年度	3年度	4年度	5年度	前年度比 増減率
合計	5,716	7,343	7,884	2,968	2,932	1,379	3,951	186.5
男性	2,736	3,569	3,775	1,514	1,498	716	2,052	186.6
女性	2,980	3,774	4,109	1,454	1,434	663	1,899	186.4

【令和5年4月データ】

(単位:人)

時間帯	進行方向	男性	女性	計
合計		2,052	1,899	3,951
	10:00 ~ 11:00			
10:00 ~ 11:00	北行	129	125	254
	南行	140	104	244
11:00 ~ 12:00	北行	139	169	308
	南行	176	145	321
12:00 ~ 13:00	北行	170	150	320
	南行	225	176	401
13:00 ~ 14:00	北行	116	123	239
	南行	186	179	365
14:00 ~ 15:00	北行	124	118	242
	南行	185	153	338
15:00 ~ 16:00	北行	50	57	107
	南行	118	128	246
16:00 ~ 17:00	北行	56	56	112
	南行	91	83	174
17:00 ~ 18:00	北行	55	54	109
	南行	92	79	171
進行方向別	北行	839	852	1,691
	南行	1,213	1,047	2,260

【推移グラフ】



【推移データ】

(単位:人、%)

	27年度	28年度	29年度	30年度	令和元年度	2年度	3年度	4年度	5年度	前年度比 増減率
合計	5,638	5,680	2,959	4,194	4,295	2,833	2,677	1,712	3,908	128.3
男性	2,626	2,605	1,544	2,119	2,277	1,540	1,415	925	2,083	125.2
女性	3,012	3,075	1,415	2,075	2,018	1,293	1,262	787	1,825	131.9

【今回データ】

(単位:人)

時間帯	進行方向	男性	女性	計
合計		2,083	1,825	3,908
	10:00 ~ 11:00			
10:00 ~ 11:00	北行	210	205	415
	南行	79	95	174
11:00 ~ 12:00	北行	178	163	341
	南行	106	91	197
12:00 ~ 13:00	北行	188	130	318
	南行	102	86	188
13:00 ~ 14:00	北行	146	120	266
	南行	108	93	201
14:00 ~ 15:00	北行	99	90	189
	南行	109	83	192
15:00 ~ 16:00	北行	144	106	250
	南行	137	105	242
16:00 ~ 17:00	北行	100	87	187
	南行	125	107	232
17:00 ~ 18:00	北行	111	117	228
	南行	141	147	288
進行方向別	北行	1,176	1,018	2,194
	南行	907	807	1,714

【参考:中心市街地通行量調査結果(4月分)】※令和2.3年度調査は6月調査

(単位:人、%)

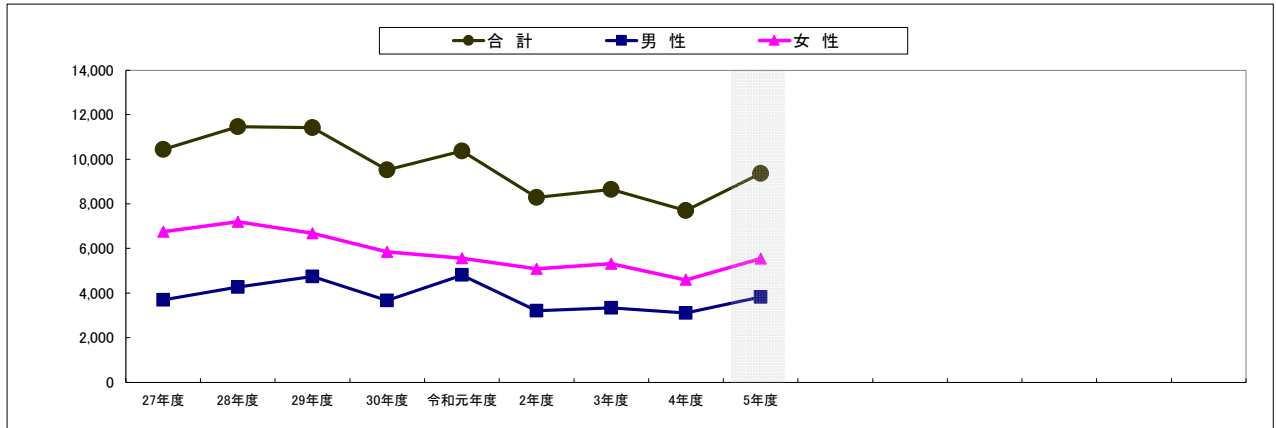
	29年度	30年度	令和元年度	2年度	3年度	4年度	5年度	前年度比 増減率
合計	7,693	6,157	8,026	2,388	2,730	811	3,714	358.0
男性	3,800	3,213	3,862	1,311	1,612	473	2,009	324.7
女性	3,893	2,944	4,164	1,077	1,118	338	1,705	404.4

【令和5年4月データ】

(単位:人)

時間帯	進行方向	男性	女性	計
合計		2,009	1,705	3,714
	10:00 ~ 11:00			
10:00 ~ 11:00	北行	133	95	228
	南行	257	213	470
11:00 ~ 12:00	北行	148	116	264
	南行	252	247	499
12:00 ~ 13:00	北行	174	134	308
	南行	209	219	428
13:00 ~ 14:00	北行	105	85	190
	南行	155	127	282
14:00 ~ 15:00	北行	124	113	237
	南行	135	120	255
15:00 ~ 16:00	北行	65	62	127
	南行	95	65	160
16:00 ~ 17:00	北行	32	17	49
	南行	43	24	67
17:00 ~ 18:00	北行	46	45	91
	南行	36	23	59
進行方向別	北行	827	667	1,494
	南行	1,182	1,038	2,220

【推移グラフ】



【推移データ】

(単位:人、%)

	27年度	28年度	29年度	30年度	令和元年度	2年度	3年度	4年度	5年度	前年度比 増減率
合計	10,439	11,462	11,420	9,518	10,368	8,291	8,644	7,701	9,370	21.7
男性	3,690	4,261	4,743	3,665	4,805	3,207	3,332	3,108	3,822	23.0
女性	6,749	7,201	6,677	5,853	5,563	5,084	5,312	4,593	5,548	20.8

【今回データ】

(単位:人)

時間帯	進行方向	男性	女性	計
合計		3,822	5,548	9,370
	10:00 ~ 11:00			
10:00 ~ 11:00	北行	198	330	528
	南行	189	305	494
11:00 ~ 12:00	北行	199	282	481
	南行	208	314	522
12:00 ~ 13:00	北行	253	309	562
	南行	314	459	773
13:00 ~ 14:00	北行	198	323	521
	南行	299	469	768
14:00 ~ 15:00	北行	181	302	483
	南行	220	383	603
15:00 ~ 16:00	北行	172	232	404
	南行	277	470	747
16:00 ~ 17:00	北行	163	223	386
	南行	354	415	769
17:00 ~ 18:00	北行	167	225	392
	南行	430	507	937
進行方向別	北行	1,531	2,226	3,757
	南行	2,291	3,322	5,613

【参考:中心市街地通行量調査結果(4月分)】※令和2.3年度調査は6月調査

(単位:人、%)

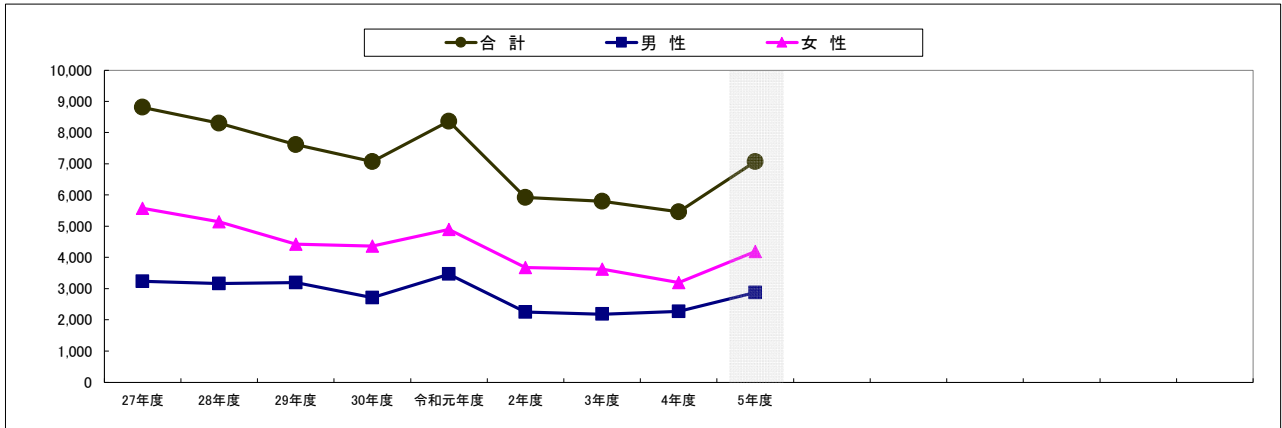
	29年度	30年度	令和元年度	2年度	3年度	4年度	5年度	前年度比 増減率
合計	18,722	21,192	20,023	11,102	9,648	10,688	15,394	44.0
男性	7,735	8,898	8,850	4,713	4,386	4,872	7,056	44.8
女性	10,987	12,294	11,173	6,389	5,262	5,816	8,338	43.4

【令和5年4月データ】

(単位:人)

時間帯	進行方向	男性	女性	計
合計		7,056	8,338	15,394
	10:00 ~ 11:00			
10:00 ~ 11:00	北行	233	335	568
	南行	358	369	727
11:00 ~ 12:00	北行	357	414	771
	南行	475	492	967
12:00 ~ 13:00	北行	378	513	891
	南行	590	635	1,225
13:00 ~ 14:00	北行	425	544	969
	南行	517	738	1,255
14:00 ~ 15:00	北行	383	491	874
	南行	486	677	1,163
15:00 ~ 16:00	北行	488	472	960
	南行	665	814	1,479
16:00 ~ 17:00	北行	387	336	723
	南行	517	606	1,123
17:00 ~ 18:00	北行	350	408	758
	南行	447	494	941
進行方向別	北行	3,001	3,513	6,514
	南行	4,055	4,825	8,880

【推移グラフ】



【推移データ】

(単位:人、%)

	27年度	28年度	29年度	30年度	令和元年度	2年度	3年度	4年度	5年度	前年度比 増減率
合計	8,809	8,302	7,609	7,072	8,359	5,918	5,800	5,460	7,067	29.4
男性	3,236	3,163	3,187	2,709	3,466	2,245	2,182	2,265	2,878	27.1
女性	5,573	5,139	4,422	4,363	4,893	3,673	3,618	3,195	4,189	31.1

【今回データ】

(単位:人)

時間帯	進行方向	男性	女性	計
合計		2,878	4,189	7,067
	10:00 ~ 11:00			
10:00 ~ 11:00	北行	143	227	370
	南行	134	221	355
11:00 ~ 12:00	北行	151	227	378
	南行	161	293	454
12:00 ~ 13:00	北行	214	286	500
	南行	196	258	454
13:00 ~ 14:00	北行	182	262	444
	南行	182	308	490
14:00 ~ 15:00	北行	141	263	404
	南行	151	291	442
15:00 ~ 16:00	北行	147	170	317
	南行	235	359	594
16:00 ~ 17:00	北行	132	218	350
	南行	282	321	603
17:00 ~ 18:00	北行	142	174	316
	南行	285	311	596
進行方向別	北行	1,252	1,827	3,079
	南行	1,626	2,362	3,988

【参考:中心市街地通行量調査結果(4月分)】※令和2,3年度調査は6月調査

(単位:人、%)

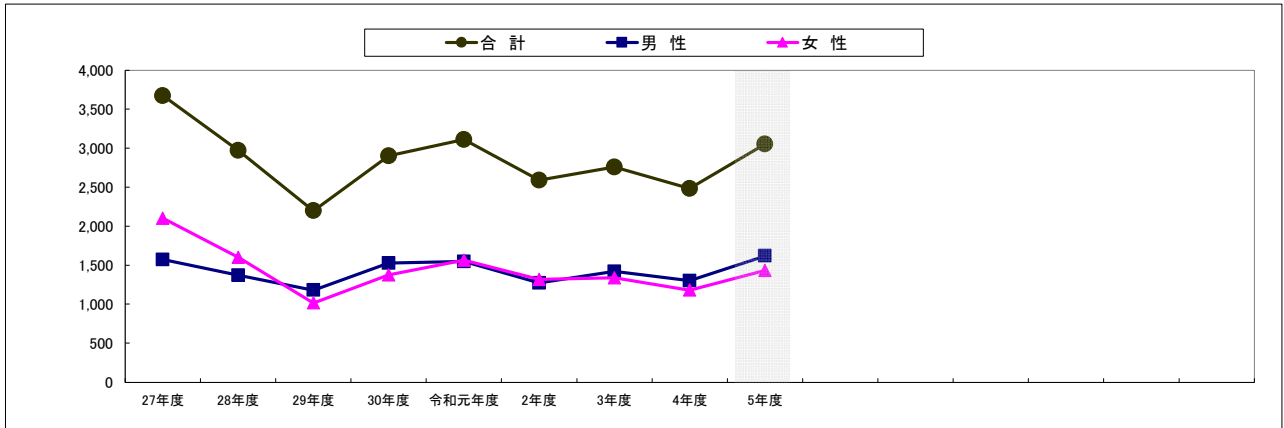
	29年度	30年度	令和元年度	2年度	3年度	4年度	5年度	前年度比 増減率
合計	15,597	17,026	16,162	6,495	6,292	6,953	11,927	71.5
男性	6,590	7,316	7,390	3,003	2,914	3,410	5,711	67.5
女性	9,007	9,710	8,772	3,492	3,378	3,543	6,216	75.4

【令和5年4月データ】

(単位:人)

時間帯	進行方向	男性	女性	計
合計		5,711	6,216	11,927
	10:00 ~ 11:00			
10:00 ~ 11:00	北行	211	256	467
	南行	386	361	747
11:00 ~ 12:00	北行	306	339	645
	南行	543	424	967
12:00 ~ 13:00	北行	286	457	743
	南行	530	551	1,081
13:00 ~ 14:00	北行	457	431	888
	南行	446	550	996
14:00 ~ 15:00	北行	313	415	728
	南行	374	446	820
15:00 ~ 16:00	北行	315	336	651
	南行	502	579	1,081
16:00 ~ 17:00	北行	236	248	484
	南行	347	381	728
17:00 ~ 18:00	北行	190	187	377
	南行	269	255	524
進行方向別	北行	2,314	2,669	4,983
	南行	3,397	3,547	6,944

【推移グラフ】



【推移データ】

(単位:人、%)

	27年度	28年度	29年度	30年度	令和元年度	2年度	3年度	4年度	5年度	前年度比増減率
合計	3,674	2,973	2,198	2,901	3,110	2,589	2,759	2,483	3,053	23.0
男性	1,571	1,372	1,181	1,528	1,546	1,272	1,422	1,303	1,620	24.3
女性	2,103	1,601	1,017	1,373	1,564	1,317	1,337	1,180	1,433	21.4

【今回データ】

(単位:人)

時間帯	進行方向	男性	女性	計
合計		1,620	1,433	3,053
	10:00 ~ 11:00			
10:00 ~ 11:00	北行	61	58	119
	南行	57	51	108
11:00 ~ 12:00	北行	100	106	206
	南行	78	111	189
12:00 ~ 13:00	北行	134	99	233
	南行	117	128	245
13:00 ~ 14:00	北行	95	77	172
	南行	91	101	192
14:00 ~ 15:00	北行	101	68	169
	南行	82	99	181
15:00 ~ 16:00	北行	83	37	120
	南行	86	125	211
16:00 ~ 17:00	北行	116	78	194
	南行	104	97	201
17:00 ~ 18:00	北行	140	83	223
	南行	175	115	290
進行方向別	北行	830	606	1,436
	南行	790	827	1,617

【参考:中心市街地通行量調査結果(4月分)】※令和2.3年度調査は6月調査

(単位:人、%)

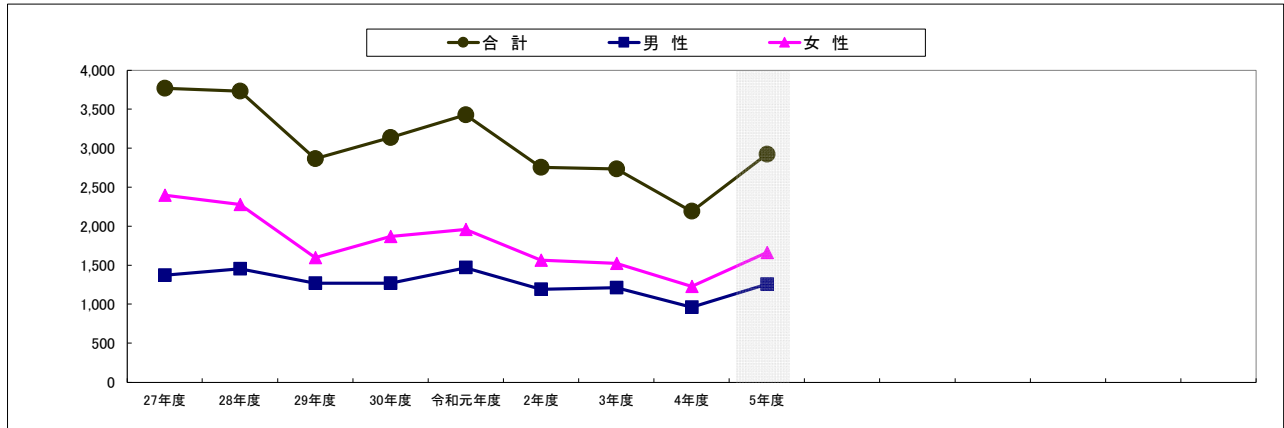
	29年度	30年度	令和元年度	2年度	3年度	4年度	5年度	前年度比増減率
合計	4,569	6,031	6,459	4,303	3,563	3,456	5,421	56.9
男性	2,200	2,891	2,984	2,140	1,768	1,666	2,813	68.8
女性	2,369	3,140	3,475	2,163	1,795	1,790	2,608	45.7

【令和5年4月データ】

(単位:人)

時間帯	進行方向	男性	女性	計
合計		2,813	2,608	5,421
	10:00 ~ 11:00			
10:00 ~ 11:00	北行	104	98	202
	南行	124	85	209
11:00 ~ 12:00	北行	184	168	352
	南行	151	114	265
12:00 ~ 13:00	北行	204	221	425
	南行	215	222	437
13:00 ~ 14:00	北行	210	169	379
	南行	174	251	425
14:00 ~ 15:00	北行	172	142	314
	南行	166	197	363
15:00 ~ 16:00	北行	163	156	319
	南行	186	181	367
16:00 ~ 17:00	北行	203	111	314
	南行	180	188	368
17:00 ~ 18:00	北行	200	158	358
	南行	177	147	324
進行方向別	北行	1,440	1,223	2,663
	南行	1,373	1,385	2,758

【推移グラフ】



【推移データ】

(単位:人、%)

	27年度	28年度	29年度	30年度	令和元年度	2年度	3年度	4年度	5年度	前年度比増減率
合計	3,768	3,729	2,863	3,135	3,426	2,753	2,735	2,190	2,920	33.3
男性	1,371	1,452	1,267	1,267	1,469	1,189	1,211	961	1,256	30.7
女性	2,397	2,277	1,596	1,868	1,957	1,564	1,524	1,229	1,664	35.4

【今回データ】

(単位:人)

時間帯	進行方向	男性	女性	計
合計		1,256	1,664	2,920
	10:00 ~ 11:00			
10:00 ~ 11:00	東行	64	114	178
	西行	66	82	148
11:00 ~ 12:00	東行	81	94	175
	西行	78	131	209
12:00 ~ 13:00	東行	76	106	182
	西行	105	119	224
13:00 ~ 14:00	東行	99	129	228
	西行	89	111	200
14:00 ~ 15:00	東行	66	92	158
	西行	59	98	157
15:00 ~ 16:00	東行	69	86	155
	西行	66	96	162
16:00 ~ 17:00	東行	72	97	169
	西行	74	96	170
17:00 ~ 18:00	東行	91	80	171
	西行	101	133	234
進行方向別	東行	618	798	1,416
	西行	638	866	1,504

【参考:中心市街地通行量調査結果(4月分)】※令和2.3年度調査は6月調査

(単位:人、%)

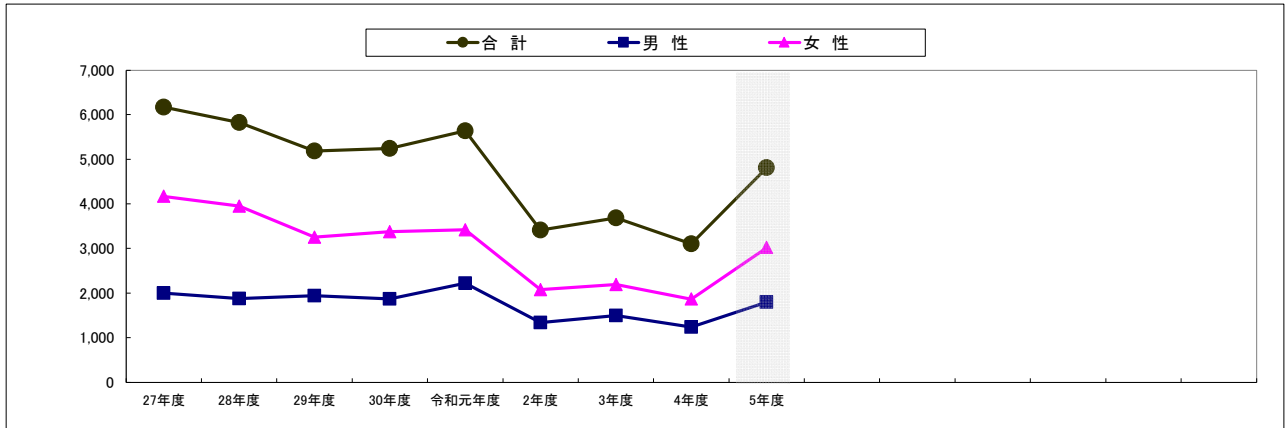
	29年度	30年度	令和元年度	2年度	3年度	4年度	5年度	前年度比増減率
合計	3,887	3,989	4,709	2,402	2,488	2,539	3,319	30.7
男性	1,670	1,772	2,160	1,152	1,243	1,284	1,650	28.5
女性	2,217	2,217	2,549	1,250	1,245	1,255	1,669	33.0

【令和5年4月データ】

(単位:人)

時間帯	進行方向	男性	女性	計
合計		1,650	1,669	3,319
	10:00 ~ 11:00			
10:00 ~ 11:00	東行	78	76	154
	西行	69	67	136
11:00 ~ 12:00	東行	71	88	159
	西行	123	145	268
12:00 ~ 13:00	東行	120	142	262
	西行	133	133	266
13:00 ~ 14:00	東行	128	133	261
	西行	110	129	239
14:00 ~ 15:00	東行	78	106	184
	西行	96	98	194
15:00 ~ 16:00	東行	110	108	218
	西行	125	107	232
16:00 ~ 17:00	東行	72	61	133
	西行	112	89	201
17:00 ~ 18:00	東行	86	68	154
	西行	139	119	258
進行方向別	東行	743	782	1,525
	西行	907	887	1,794

【推移グラフ】



【推移データ】

(単位:人、%)

	27年度	28年度	29年度	30年度	令和元年度	2年度	3年度	4年度	5年度	前年度比増減率
合計	6,171	5,822	5,188	5,239	5,638	3,409	3,684	3,104	4,815	55.1
男性	1,999	1,874	1,936	1,867	2,221	1,336	1,495	1,239	1,795	44.9
女性	4,172	3,948	3,252	3,372	3,417	2,073	2,189	1,865	3,020	61.9

【今回データ】

(単位:人)

時間帯	進行方向	男性	女性	計
合計		1,795	3,020	4,815
	10:00 ~ 11:00	東行 128 西行 109	259 235	387 344
11:00 ~ 12:00	東行	92	246	338
	西行	116	245	361
12:00 ~ 13:00	東行	170	244	414
	西行	130	251	381
13:00 ~ 14:00	東行	121	157	278
	西行	119	190	309
14:00 ~ 15:00	東行	126	195	321
	西行	125	199	324
15:00 ~ 16:00	東行	98	137	235
	西行	70	128	198
16:00 ~ 17:00	東行	96	129	225
	西行	88	131	219
17:00 ~ 18:00	東行	82	122	204
	西行	125	152	277
進行方向別	東行	913	1,489	2,402
	西行	882	1,531	2,413

【参考:中心市街地通行量調査結果(4月分)】※令和2.3年度調査は6月調査

(単位:人、%)

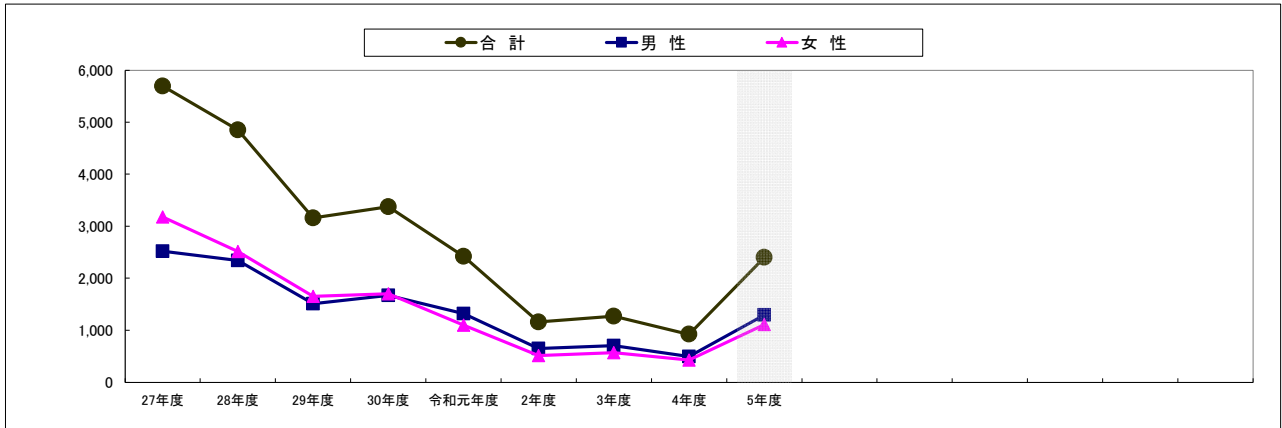
	29年度	30年度	令和元年度	2年度	3年度	4年度	5年度	前年度比増減率
合計	29,530	8,380	7,171	3,770	3,365	3,641	4,756	30.6
男性	24,181	2,960	2,878	1,682	1,529	1,716	2,165	26.2
女性	5,349	5,420	4,293	2,088	1,836	1,925	2,591	34.6

【令和5年4月データ】

(単位:人)

時間帯	進行方向	男性	女性	計
合計		2,165	2,591	4,756
	10:00 ~ 11:00	東行 120 西行 93	113 126	233 219
11:00 ~ 12:00	東行	135	153	288
	西行	126	159	285
12:00 ~ 13:00	東行	146	193	339
	西行	156	176	332
13:00 ~ 14:00	東行	124	187	311
	西行	128	151	279
14:00 ~ 15:00	東行	120	185	305
	西行	145	182	327
15:00 ~ 16:00	東行	139	190	329
	西行	140	177	317
16:00 ~ 17:00	東行	134	167	301
	西行	179	184	363
17:00 ~ 18:00	東行	147	166	313
	西行	133	82	215
進行方向別	東行	1,065	1,354	2,419
	西行	1,100	1,237	2,337

【推移グラフ】



【推移データ】

(単位:人、%)

	27年度	28年度	29年度	30年度	令和元年度	2年度	3年度	4年度	5年度	前年度比増減率
合計	5,696	4,849	3,157	3,371	2,419	1,158	1,270	921	2,400	160.6
男性	2,518	2,339	1,506	1,670	1,320	645	704	493	1,292	162.1
女性	3,178	2,510	1,651	1,701	1,099	513	566	428	1,108	158.9

【今回データ】

(単位:人)

時間帯	進行方向	男性	女性	計
合計		1,292	1,108	2,400
	10:00 ~ 11:00	154	149	303
10:00 ~ 11:00	北行	51	48	99
	南行	152	130	282
11:00 ~ 12:00	北行	43	54	97
	南行	121	86	207
12:00 ~ 13:00	北行	50	42	92
	南行	108	87	195
13:00 ~ 14:00	北行	60	48	108
	南行	65	53	118
14:00 ~ 15:00	北行	53	43	96
	南行	69	57	126
15:00 ~ 16:00	北行	81	60	141
	南行	56	47	103
16:00 ~ 17:00	北行	88	70	158
	南行	57	46	103
17:00 ~ 18:00	北行	84	88	172
	南行	782	655	1,437
進行方向別	北行	510	453	963
	南行			

【参考:中心市街地通行量調査結果(4月分)】 ※令和2.3年度調査は6月調査

(単位:人、%)

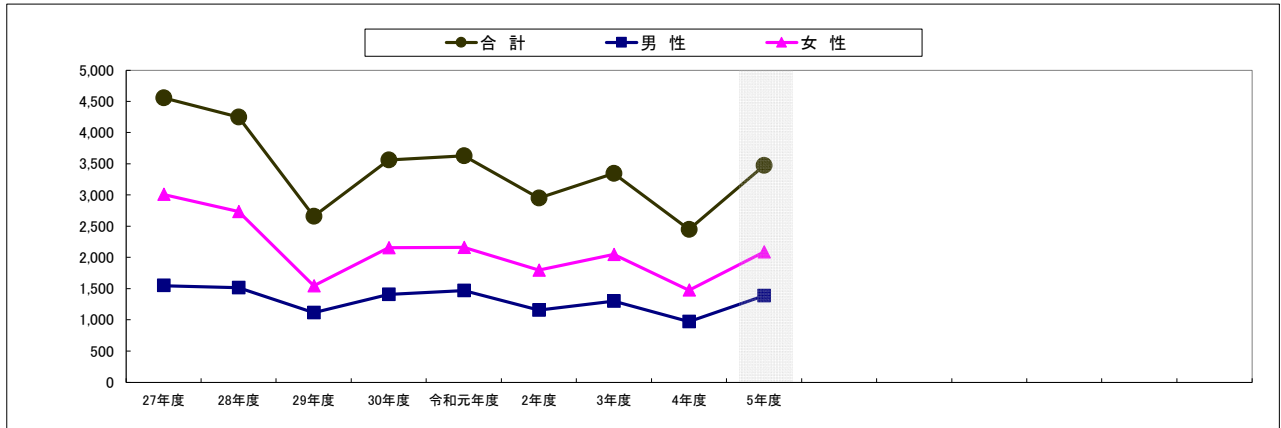
	29年度	30年度	令和元年度	2年度	3年度	4年度	5年度	前年度比増減率
合計	6,973	6,838	8,866	1,442	1,540	553	3,877	601.1
男性	3,621	3,464	4,252	877	945	323	2,054	535.9
女性	3,352	3,374	4,614	565	595	230	1,823	692.6

【令和5年4月データ】

(単位:人)

時間帯	進行方向	男性	女性	計
合計		2,054	1,823	3,877
	10:00 ~ 11:00	290	244	534
10:00 ~ 11:00	北行	165	92	257
	南行	219	238	457
11:00 ~ 12:00	北行	205	153	358
	南行	220	202	422
12:00 ~ 13:00	北行	201	172	373
	南行	146	113	259
13:00 ~ 14:00	北行	134	158	292
	南行	101	101	202
14:00 ~ 15:00	北行	128	107	235
	南行	59	59	118
15:00 ~ 16:00	北行	69	94	163
	南行	22	9	31
16:00 ~ 17:00	北行	43	35	78
	南行	17	15	32
17:00 ~ 18:00	北行	35	31	66
	南行	1,074	981	2,055
進行方向別	北行	980	842	1,822
	南行			

【推移グラフ】



【推移データ】

(単位:人、%)

	27年度	28年度	29年度	30年度	令和元年度	2年度	3年度	4年度	5年度	前年度比増減率
合計	4,557	4,246	2,658	3,562	3,629	2,951	3,347	2,447	3,473	41.9
男性	1,548	1,514	1,113	1,405	1,468	1,154	1,299	970	1,383	42.6
女性	3,009	2,732	1,545	2,157	2,161	1,797	2,048	1,477	2,090	41.5

【今回データ】

(単位:人)

時間帯	進行方向	男性	女性	計
合計		1,383	2,090	3,473
	10:00 ~ 11:00			
10:00 ~ 11:00	東行	109	194	303
	西行	63	98	161
11:00 ~ 12:00	東行	103	151	254
	西行	100	152	252
12:00 ~ 13:00	東行	117	176	293
	西行	112	126	238
13:00 ~ 14:00	東行	99	162	261
	西行	73	142	215
14:00 ~ 15:00	東行	62	133	195
	西行	63	101	164
15:00 ~ 16:00	東行	88	121	209
	西行	66	95	161
16:00 ~ 17:00	東行	91	100	191
	西行	69	108	177
17:00 ~ 18:00	東行	89	120	209
	西行	79	111	190
進行方向別	東行	758	1,157	1,915
	西行	625	933	1,558

【参考:中心市街地通行量調査結果(4月分)】 ※令和2.3年度調査は6月調査

(単位:人、%)

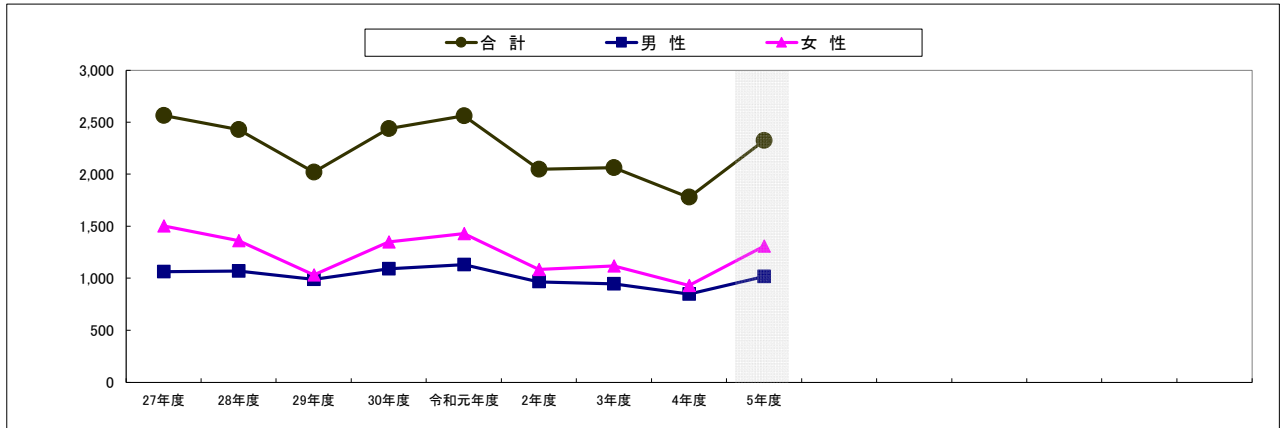
	29年度	30年度	令和元年度	2年度	3年度	4年度	5年度	前年度比増減率
合計	4,673	6,170	4,863	2,751	2,829	2,864	3,784	32.1
男性	1,677	2,377	2,030	1,289	1,283	1,333	1,714	28.6
女性	2,996	3,793	2,833	1,462	1,546	1,531	2,070	35.2

【令和5年4月データ】

(単位:人)

時間帯	進行方向	男性	女性	計
合計		1,714	2,070	3,784
	10:00 ~ 11:00			
10:00 ~ 11:00	東行	55	69	124
	西行	34	51	85
11:00 ~ 12:00	東行	68	89	157
	西行	49	66	115
12:00 ~ 13:00	東行	115	136	251
	西行	86	98	184
13:00 ~ 14:00	東行	107	137	244
	西行	98	102	200
14:00 ~ 15:00	東行	119	137	256
	西行	126	139	265
15:00 ~ 16:00	東行	135	234	369
	西行	177	228	405
16:00 ~ 17:00	東行	128	158	286
	西行	158	167	325
17:00 ~ 18:00	東行	131	117	248
	西行	128	142	270
進行方向別	東行	858	1,077	1,935
	西行	856	993	1,849

【推移グラフ】



【推移データ】

(単位:人、%)

	27年度	28年度	29年度	30年度	令和元年度	2年度	3年度	4年度	5年度	前年度比 増減率
合計	2,565	2,429	2,018	2,437	2,560	2,048	2,062	1,778	2,323	30.7
男性	1,063	1,068	987	1,089	1,131	965	945	847	1,016	20.0
女性	1,502	1,361	1,031	1,348	1,429	1,083	1,117	931	1,307	40.4

【今回データ】

(単位:人)

時間帯	進行方向	男性	女性	計
合計		1,016	1,307	2,323
	10:00 ~ 11:00			
	北行	51	53	104
	南行	52	74	126
11:00 ~ 12:00	北行	41	88	129
	南行	53	95	148
12:00 ~ 13:00	北行	93	122	215
	南行	89	144	233
13:00 ~ 14:00	北行	76	82	158
	南行	63	83	146
14:00 ~ 15:00	北行	75	75	150
	南行	54	76	130
15:00 ~ 16:00	北行	38	44	82
	南行	59	96	155
16:00 ~ 17:00	北行	70	67	137
	南行	75	81	156
17:00 ~ 18:00	北行	44	55	99
	南行	83	72	155
進行方向別	北行	488	586	1,074
	南行	528	721	1,249

【参考:中心市街地通行量調査結果(4月分)】 ※令和2.3年度調査は6月調査

(単位:人、%)

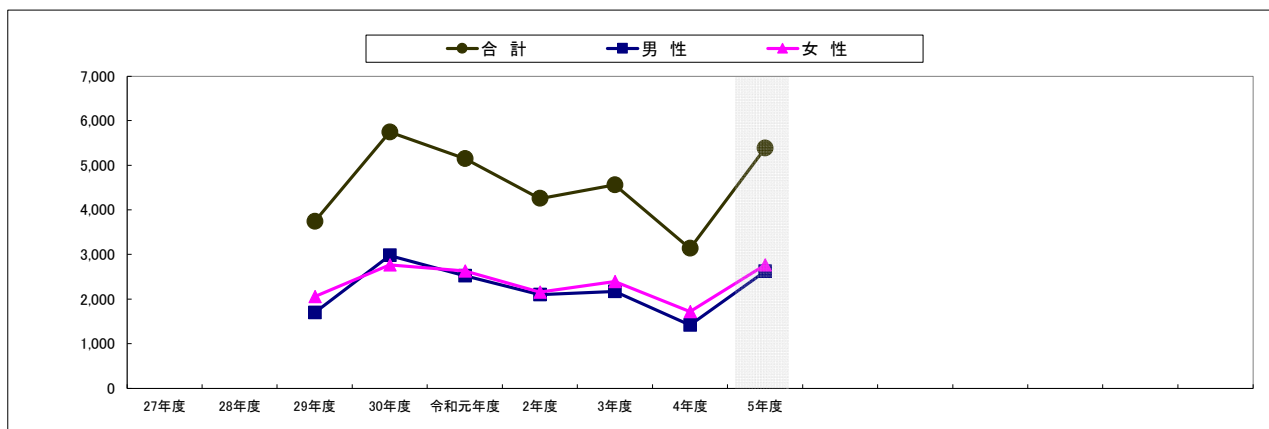
	29年度	30年度	令和元年度	2年度	3年度	4年度	5年度	前年度比 増減率
合計	3,338	4,339	4,229	2,603	2,616	2,198	3,549	61.5
男性	1,538	1,941	1,954	1,247	1,214	1,072	1,807	68.6
女性	1,800	2,398	2,275	1,356	1,402	1,126	1,742	54.7

【令和5年4月データ】

(単位:人)

時間帯	進行方向	男性	女性	計
合計		1,807	1,742	3,549
	10:00 ~ 11:00			
	北行	81	74	155
	南行	87	64	151
11:00 ~ 12:00	北行	88	82	170
	南行	101	96	197
12:00 ~ 13:00	北行	158	187	345
	南行	132	155	287
13:00 ~ 14:00	北行	150	123	273
	南行	89	115	204
14:00 ~ 15:00	北行	137	131	268
	南行	110	118	228
15:00 ~ 16:00	北行	110	123	233
	南行	131	113	244
16:00 ~ 17:00	北行	115	72	187
	南行	113	117	230
17:00 ~ 18:00	北行	100	72	172
	南行	105	100	205
進行方向別	北行	939	864	1,803
	南行	868	878	1,746

【推移グラフ】



【推移データ】

(単位:人、%)

	27年度	28年度	29年度	30年度	令和元年度	2年度	3年度	4年度	5年度	前年度比増減率
合計	-	-	3,745	5,746	5,148	4,255	4,559	3,135	5,385	71.8
男性	-	-	1,693	2,978	2,518	2,097	2,170	1,415	2,620	85.2
女性	-	-	2,052	2,768	2,630	2,158	2,389	1,720	2,765	60.8

【今回データ】

(単位:人)

時間帯	進行方向	男性	女性	計
合計		2,620	2,765	5,385
	10:00 ~ 11:00			
	北行	128	160	288
	南行	93	126	219
11:00 ~ 12:00	北行	101	135	236
	南行	145	151	296
12:00 ~ 13:00	北行	156	168	324
	南行	208	177	385
13:00 ~ 14:00	北行	149	149	298
	南行	216	202	418
14:00 ~ 15:00	北行	108	148	256
	南行	188	217	405
15:00 ~ 16:00	北行	83	117	200
	南行	254	237	491
16:00 ~ 17:00	北行	113	101	214
	南行	226	245	471
17:00 ~ 18:00	北行	175	126	301
	南行	277	306	583
進行方向別	北行	1,013	1,104	2,117
	南行	1,607	1,661	3,268

【参考:中心市街地通行量調査結果(4月分)】 ※令和2.3年度調査は6月調査

(単位:人、%)

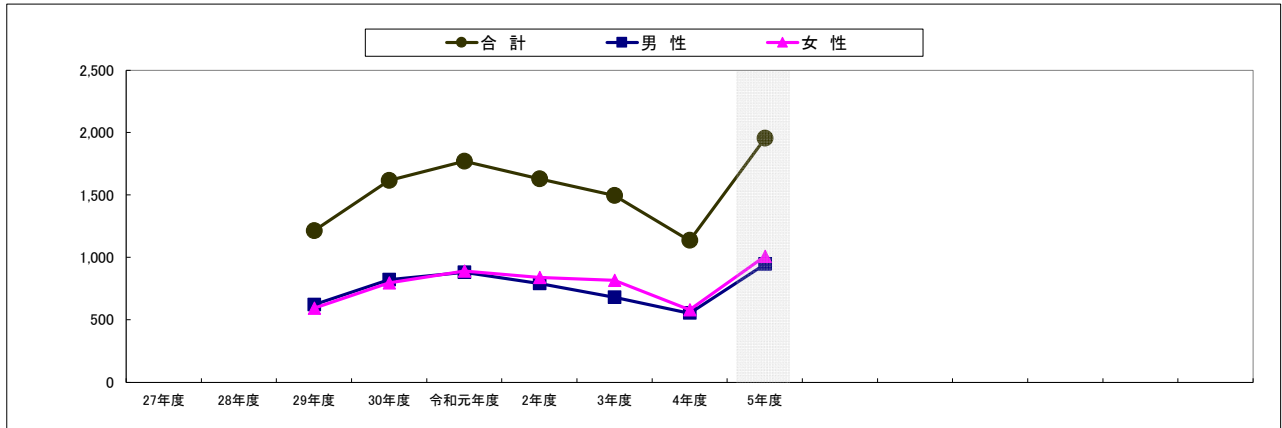
	29年度	30年度	令和元年度	2年度	3年度	4年度	5年度	前年度比増減率
合計	6,340	8,006	8,334	3,584	3,701	1,797	5,035	180.2
男性	3,157	4,054	4,113	1,814	1,930	915	2,547	178.4
女性	3,183	3,952	4,221	1,770	1,771	882	2,488	182.1

【令和5年4月データ】

(単位:人)

時間帯	進行方向	男性	女性	計
合計		2,547	2,488	5,035
	10:00 ~ 11:00			
	北行	215	172	387
	南行	155	125	280
11:00 ~ 12:00	北行	195	193	388
	南行	181	166	347
12:00 ~ 13:00	北行	237	246	483
	南行	259	226	485
13:00 ~ 14:00	北行	162	163	325
	南行	217	227	444
14:00 ~ 15:00	北行	131	125	256
	南行	187	186	373
15:00 ~ 16:00	北行	72	91	163
	南行	153	165	318
16:00 ~ 17:00	北行	56	83	139
	南行	120	126	246
17:00 ~ 18:00	北行	87	79	166
	南行	120	115	235
進行方向別	北行	1,155	1,152	2,307
	南行	1,392	1,336	2,728

【推移グラフ】



【推移データ】

(単位:人、%)

	27年度	28年度	29年度	30年度	令和元年度	2年度	3年度	4年度	5年度	前年度比増減率
合計	-	-	1,214	1,616	1,769	1,628	1,495	1,135	1,954	72.2
男性	-	-	621	821	879	790	680	554	946	70.8
女性	-	-	593	795	890	838	815	581	1,008	73.5

【今回データ】

(単位:人)

時間帯	進行方向	男性	女性	計
合計		946	1,008	1,954
	10:00 ~ 11:00			
10:00 ~ 11:00	東行	47	88	135
	西行	37	48	85
11:00 ~ 12:00	東行	82	71	153
	西行	44	54	98
12:00 ~ 13:00	東行	67	83	150
	西行	72	62	134
13:00 ~ 14:00	東行	66	61	127
	西行	47	44	91
14:00 ~ 15:00	東行	50	59	109
	西行	48	64	112
15:00 ~ 16:00	東行	45	49	94
	西行	38	43	81
16:00 ~ 17:00	東行	58	69	127
	西行	49	57	106
17:00 ~ 18:00	東行	113	86	199
	西行	83	70	153
進行方向別	東行	528	566	1,094
	西行	418	442	860

【参考:中心市街地通行量調査結果(4月分)】 ※令和2.3年度調査は6月調査

(単位:人、%)

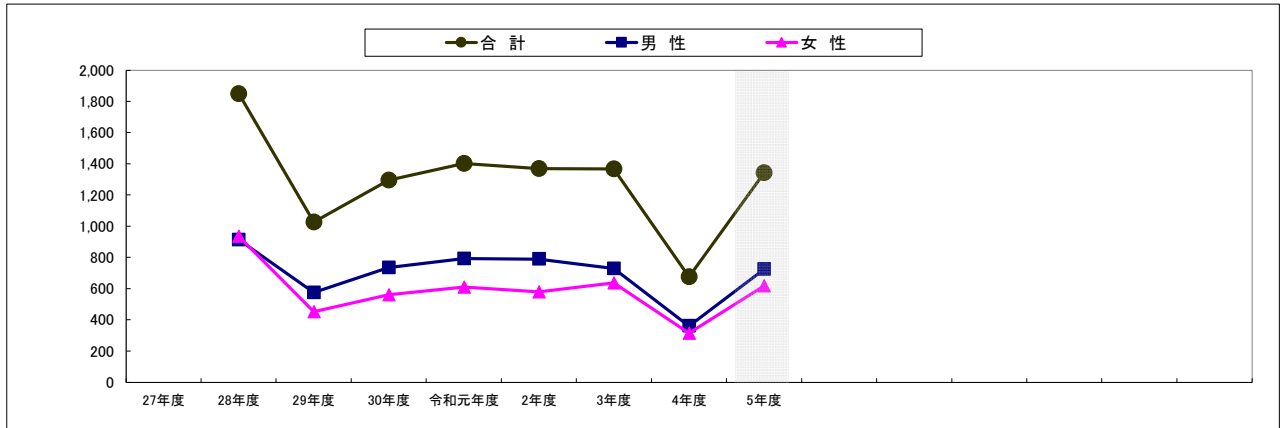
	29年度	30年度	令和元年度	2年度	3年度	4年度	5年度	前年度比増減率
合計	1,988	1,848	2,109	1,665	1,769	999	1,822	82.4
男性	961	931	1,002	836	903	531	908	71.0
女性	1,027	917	1,107	829	866	468	914	95.3

【令和5年4月データ】

(単位:人)

時間帯	進行方向	男性	女性	計
合計		908	914	1,822
	10:00 ~ 11:00			
10:00 ~ 11:00	東行	53	70	123
	西行	44	38	82
11:00 ~ 12:00	東行	93	88	181
	西行	62	57	119
12:00 ~ 13:00	東行	110	104	214
	西行	83	70	153
13:00 ~ 14:00	東行	75	91	166
	西行	52	48	100
14:00 ~ 15:00	東行	65	76	141
	西行	69	71	140
15:00 ~ 16:00	東行	49	38	87
	西行	45	50	95
16:00 ~ 17:00	東行	32	32	64
	西行	22	28	50
17:00 ~ 18:00	東行	27	35	62
	西行	27	18	45
進行方向別	東行	504	534	1,038
	西行	404	380	784

【推移グラフ】



【推移データ】

(単位:人、%)

	27年度	28年度	29年度	30年度	令和元年度	2年度	3年度	4年度	5年度	前年度比 増減率
合計	-	1,849	1,026	1,295	1,402	1,368	1,366	676	1,341	98.4
男性	-	914	575	735	792	789	729	361	724	100.6
女性	-	935	451	560	610	579	637	315	617	95.9

【今回データ】

(単位:人)

時間帯	進行方向	男性	女性	計
合計		724	617	1,341
	10:00 ~ 11:00			
10:00 ~ 11:00	東行	23	33	56
	西行	35	28	63
11:00 ~ 12:00	東行	19	22	41
	西行	30	40	70
12:00 ~ 13:00	東行	58	41	99
	西行	55	34	89
13:00 ~ 14:00	東行	28	37	65
	西行	51	40	91
14:00 ~ 15:00	東行	39	22	61
	西行	36	24	60
15:00 ~ 16:00	東行	40	28	68
	西行	40	39	79
16:00 ~ 17:00	東行	43	41	84
	西行	57	58	115
17:00 ~ 18:00	東行	89	61	150
	西行	81	69	150
進行方向別	東行	339	285	624
	西行	385	332	717

【参考:中心市街地通行量調査結果(4月分)】 ※令和2.3年度調査は6月調査

(単位:人、%)

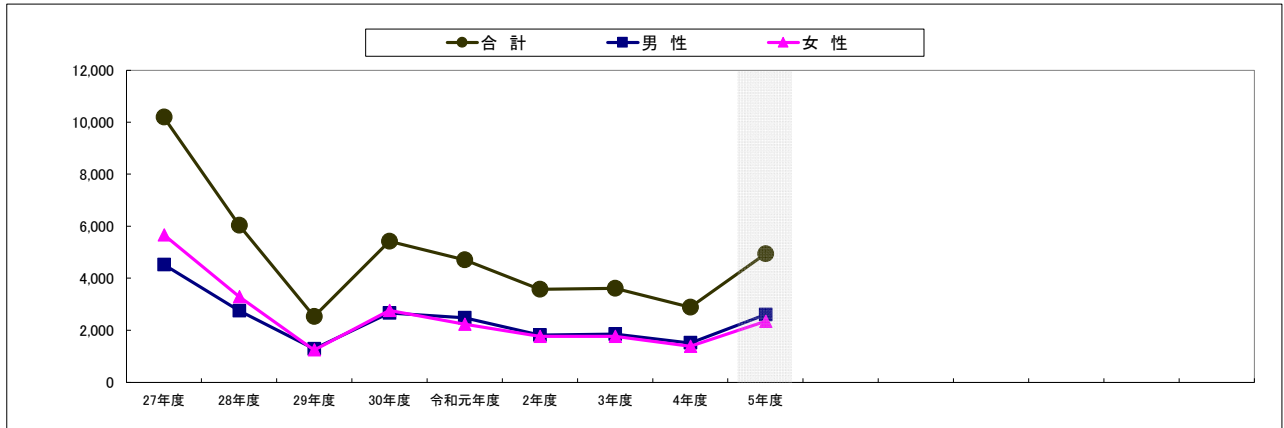
	29年度	30年度	令和元年度	2年度	3年度	4年度	5年度	前年度比 増減率
合計	1,531	1,891	1,369	1,207	1,186	589	1,149	95.1
男性	878	1,072	726	711	714	311	622	100.0
女性	653	819	643	496	472	278	527	89.6

【令和5年4月データ】

(単位:人)

時間帯	進行方向	男性	女性	計
合計		622	527	1,149
	10:00 ~ 11:00			
10:00 ~ 11:00	北行	28	30	58
	南行	25	25	50
11:00 ~ 12:00	北行	48	48	96
	南行	59	49	108
12:00 ~ 13:00	北行	58	61	119
	南行	58	55	113
13:00 ~ 14:00	北行	29	29	58
	南行	46	39	85
14:00 ~ 15:00	北行	37	30	67
	南行	58	33	91
15:00 ~ 16:00	北行	15	13	28
	南行	21	19	40
16:00 ~ 17:00	北行	12	13	25
	南行	32	22	54
17:00 ~ 18:00	北行	37	27	64
	南行	59	34	93
進行方向別	北行	264	251	515
	南行	358	276	634

【推移グラフ】



【推移データ】

(単位:人、%)

	27年度	28年度	29年度	30年度	令和元年度	2年度	3年度	4年度	5年度	前年度比増減率
合計	10,191	6,029	2,524	5,415	4,700	3,570	3,602	2,887	4,932	70.8
男性	4,523	2,746	1,284	2,658	2,471	1,813	1,844	1,509	2,597	72.1
女性	5,668	3,283	1,240	2,757	2,229	1,757	1,758	1,378	2,335	69.4

【今回データ】

(単位:人)

時間帯	進行方向	男性	女性	計
合計		2,597	2,335	4,932
	10:00 ~ 11:00	204	229	433
10:00 ~ 11:00	北行	91	106	197
	南行	239	201	440
11:00 ~ 12:00	北行	142	139	281
	南行	231	189	420
12:00 ~ 13:00	北行	140	107	247
	南行	155	143	298
13:00 ~ 14:00	北行	125	100	225
	南行	115	135	250
14:00 ~ 15:00	北行	113	116	229
	南行	137	135	272
15:00 ~ 16:00	北行	117	110	227
	南行	141	122	263
16:00 ~ 17:00	北行	181	139	320
	南行	230	151	381
17:00 ~ 18:00	北行	236	213	449
	南行	1,452	1,305	2,757
進行方向別	北行	1,145	1,030	2,175
	南行			

【参考:中心市街地通行量調査結果(4月分)】 ※令和2.3年度調査は6月調査

(単位:人、%)

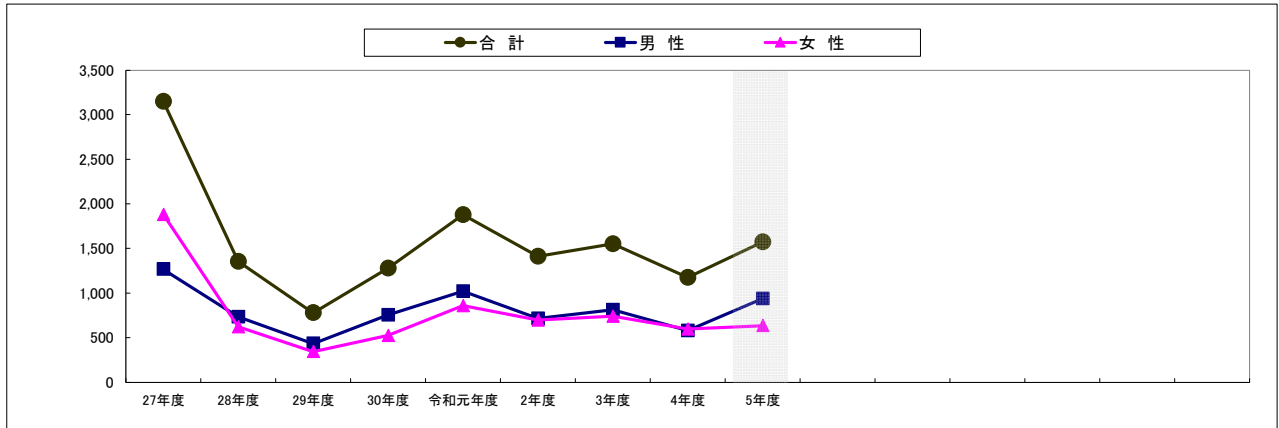
	29年度	30年度	令和元年度	2年度	3年度	4年度	5年度	前年度比増減率
合計	7,299	7,907	8,486	4,198	4,322	2,012	5,566	176.6
男性	3,588	4,278	4,047	2,321	2,410	1,061	3,003	183.0
女性	3,711	3,629	4,439	1,877	1,912	951	2,563	169.5

【令和5年4月データ】

(単位:人)

時間帯	進行方向	男性	女性	計
合計		3,003	2,563	5,566
	10:00 ~ 11:00	341	297	638
10:00 ~ 11:00	北行	166	124	290
	南行	348	378	726
11:00 ~ 12:00	北行	187	119	306
	南行	291	280	571
12:00 ~ 13:00	北行	225	177	402
	南行	221	176	397
13:00 ~ 14:00	北行	210	181	391
	南行	210	172	382
14:00 ~ 15:00	北行	213	163	376
	南行	125	101	226
15:00 ~ 16:00	北行	125	98	223
	南行	68	66	134
16:00 ~ 17:00	北行	77	71	148
	南行	98	64	162
17:00 ~ 18:00	北行	98	96	194
	南行	1,702	1,534	3,236
進行方向別	北行	1,301	1,029	2,330
	南行			

【推移グラフ】



【推移データ】

(単位:人、%)

	27年度	28年度	29年度	30年度	令和元年度	2年度	3年度	4年度	5年度	前年度比増減率
合計	3,149	1,354	778	1,280	1,878	1,413	1,550	1,174	1,572	33.9
男性	1,267	734	434	754	1,019	715	811	578	938	62.3
女性	1,882	620	344	526	859	698	739	596	634	6.4

【今回データ】

(単位:人)

時間帯	進行方向	男性	女性	計
合計		938	634	1,572
	10:00 ~ 11:00			
10:00 ~ 11:00	東行	54	24	78
	西行	48	36	84
11:00 ~ 12:00	東行	64	33	97
	西行	37	42	79
12:00 ~ 13:00	東行	67	42	109
	西行	69	32	101
13:00 ~ 14:00	東行	45	32	77
	西行	47	38	85
14:00 ~ 15:00	東行	33	18	51
	西行	37	46	83
15:00 ~ 16:00	東行	58	42	100
	西行	44	32	76
16:00 ~ 17:00	東行	85	68	153
	西行	52	39	91
17:00 ~ 18:00	東行	121	64	185
	西行	77	46	123
進行方向別	東行	527	323	850
	西行	411	311	722

【参考:中心市街地通行量調査結果(4月分)】 ※令和2.3年度調査は6月調査

(単位:人、%)

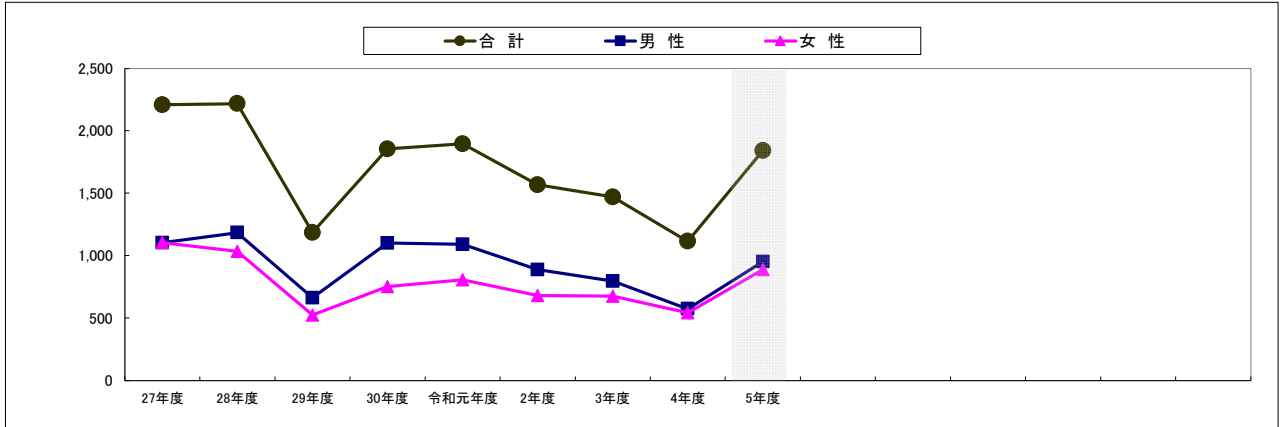
	29年度	30年度	令和元年度	2年度	3年度	4年度	5年度	前年度比増減率
合計	1,661	1,654	2,369	1,674	1,804	947	1,811	91.2
男性	919	921	1,187	924	1,002	462	899	94.6
女性	742	733	1,182	750	802	485	912	88.0

【令和5年4月データ】

(単位:人)

時間帯	進行方向	男性	女性	計
合計		899	912	1,811
	10:00 ~ 11:00			
10:00 ~ 11:00	東行	57	44	101
	西行	49	54	103
11:00 ~ 12:00	東行	72	64	136
	西行	83	66	149
12:00 ~ 13:00	東行	79	94	173
	西行	79	87	166
13:00 ~ 14:00	東行	75	90	165
	西行	51	51	102
14:00 ~ 15:00	東行	57	57	114
	西行	70	72	142
15:00 ~ 16:00	東行	44	35	79
	西行	40	56	96
16:00 ~ 17:00	東行	39	33	72
	西行	30	32	62
17:00 ~ 18:00	東行	33	46	79
	西行	41	31	72
進行方向別	東行	456	463	919
	西行	443	449	892

【推移グラフ】



【推移データ】

(単位:人、%)

	27年度	28年度	29年度	30年度	令和元年度	2年度	3年度	4年度	5年度	前年度比増減率
合計	2,210	2,219	1,186	1,854	1,897	1,568	1,471	1,116	1,841	65.0
男性	1,104	1,185	662	1,102	1,091	888	796	575	952	65.6
女性	1,106	1,034	524	752	806	680	675	541	889	64.3

【今回データ】

(単位:人)

時間帯	進行方向	男性	女性	計
合計		952	889	1,841
	10:00 ~ 11:00			
10:00 ~ 11:00	東行	26	42	68
	西行	46	53	99
11:00 ~ 12:00	東行	55	45	100
	西行	54	55	109
12:00 ~ 13:00	東行	68	49	117
	西行	49	48	97
13:00 ~ 14:00	東行	39	50	89
	西行	63	57	120
14:00 ~ 15:00	東行	65	50	115
	西行	52	46	98
15:00 ~ 16:00	東行	69	56	125
	西行	58	49	107
16:00 ~ 17:00	東行	66	63	129
	西行	55	52	107
17:00 ~ 18:00	東行	109	88	197
	西行	78	86	164
進行方向別	東行	497	443	940
	西行	455	446	901

【参考:中心市街地通行量調査結果(4月分)】 ※令和2.3年度調査は6月調査

(単位:人、%)

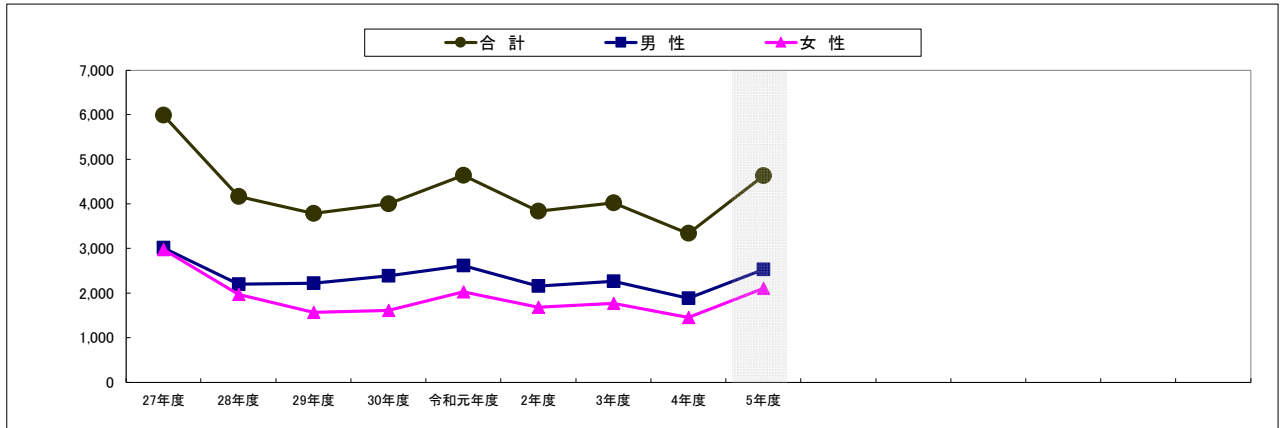
	29年度	30年度	令和元年度	2年度	3年度	4年度	5年度	前年度比増減率
合計	3,167	3,225	3,219	2,359	2,120	955	2,077	117.5
男性	1,909	1,799	1,743	1,368	1,202	524	1,154	120.2
女性	1,258	1,426	1,476	991	918	431	923	114.2

【令和5年4月データ】

(単位:人)

時間帯	進行方向	男性	女性	計
合計		1,154	923	2,077
	10:00 ~ 11:00			
10:00 ~ 11:00	東行	60	40	100
	西行	61	54	115
11:00 ~ 12:00	東行	74	73	147
	西行	66	61	127
12:00 ~ 13:00	東行	120	92	212
	西行	104	66	170
13:00 ~ 14:00	東行	83	47	130
	西行	93	71	164
14:00 ~ 15:00	東行	69	63	132
	西行	83	79	162
15:00 ~ 16:00	東行	58	49	107
	西行	36	37	73
16:00 ~ 17:00	東行	53	38	91
	西行	42	30	72
17:00 ~ 18:00	東行	76	73	149
	西行	76	50	126
進行方向別	東行	593	475	1,068
	西行	561	448	1,009

【推移グラフ】



【推移データ】

(単位:人、%)

	27年度	28年度	29年度	30年度	令和元年度	2年度	3年度	4年度	5年度	前年度比 増減率
合計	5,988	4,162	3,787	3,999	4,642	3,835	4,025	3,336	4,630	38.8
男性	3,014	2,196	2,222	2,387	2,614	2,155	2,261	1,884	2,527	34.1
女性	2,974	1,966	1,565	1,612	2,028	1,680	1,764	1,452	2,103	44.8

【今回データ】

(単位:人)

時間帯	進行方向	男性	女性	計
合計		2,527	2,103	4,630
	10:00 ~ 11:00	92	66	158
10:00 ~ 11:00	北行	104	92	196
	南行	150	146	296
11:00 ~ 12:00	北行	163	137	300
	南行	167	147	314
12:00 ~ 13:00	北行	184	178	362
	南行	157	68	225
13:00 ~ 14:00	北行	139	166	305
	南行	120	165	285
14:00 ~ 15:00	北行	140	127	267
	南行	111	78	189
15:00 ~ 16:00	北行	128	146	274
	南行	176	119	295
16:00 ~ 17:00	北行	182	131	313
	南行	228	155	383
17:00 ~ 18:00	北行	286	182	468
	進行方向別	1,201	944	2,145
	南行	1,326	1,159	2,485

【参考:中心市街地通行量調査結果(4月分)】 ※令和2.3年度調査は6月調査

(単位:人、%)

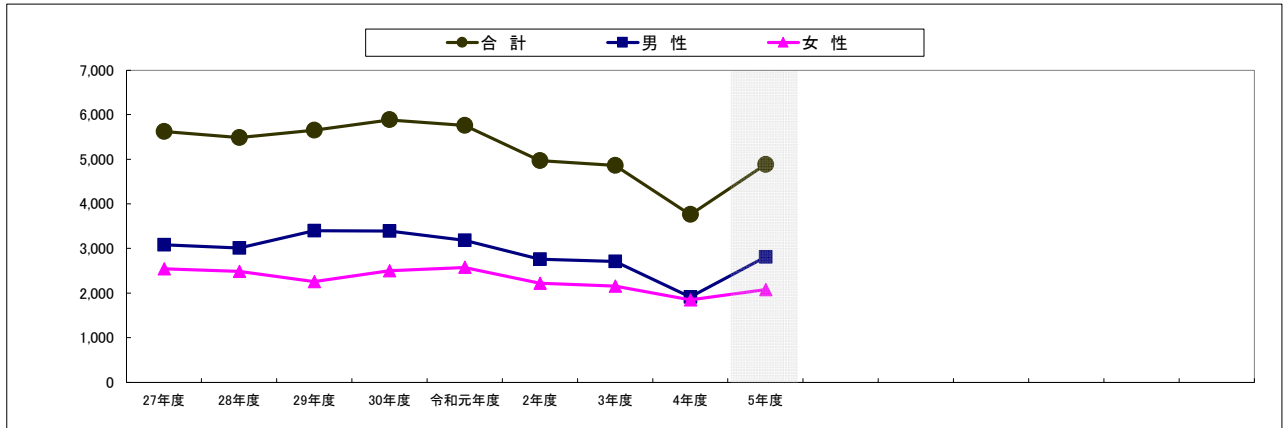
	29年度	30年度	令和元年度	2年度	3年度	4年度	5年度	前年度比 増減率
合計	6,551	7,868	9,932	6,150	5,301	5,080	7,574	49.1
男性	3,706	4,192	5,159	3,363	2,984	2,609	4,225	61.9
女性	2,845	3,676	4,773	2,787	2,317	2,471	3,349	35.5

【令和5年4月データ】

(単位:人)

時間帯	進行方向	男性	女性	計
合計		4,225	3,349	7,574
	10:00 ~ 11:00	126	91	217
10:00 ~ 11:00	北行	172	111	283
	南行	247	214	461
11:00 ~ 12:00	北行	251	173	424
	南行	268	210	478
12:00 ~ 13:00	北行	288	258	546
	南行	300	226	526
13:00 ~ 14:00	北行	292	316	608
	南行	286	206	492
14:00 ~ 15:00	北行	289	224	513
	南行	267	216	483
15:00 ~ 16:00	北行	275	239	514
	南行	309	203	512
16:00 ~ 17:00	北行	280	247	527
	南行	307	205	512
17:00 ~ 18:00	北行	268	210	478
	進行方向別	2,110	1,571	3,681
	南行	2,115	1,778	3,893

【推移グラフ】



【推移データ】

(単位:人、%)

	27年度	28年度	29年度	30年度	令和元年度	2年度	3年度	4年度	5年度	前年度比 増減率
合計	5,620	5,490	5,652	5,886	5,757	4,973	4,861	3,761	4,882	29.8
男性	3,080	3,006	3,397	3,388	3,179	2,755	2,706	1,913	2,808	46.8
女性	2,540	2,484	2,255	2,498	2,578	2,218	2,155	1,848	2,074	12.2

【今回データ】

(単位:人)

時間帯	進行方向	男性	女性	計
合計		2,808	2,074	4,882
	10:00 ~ 11:00			
10:00 ~ 11:00	東行	138	106	244
	西行	90	72	162
11:00 ~ 12:00	東行	163	134	297
	西行	100	100	200
12:00 ~ 13:00	東行	220	177	397
	西行	235	159	394
13:00 ~ 14:00	東行	185	131	316
	西行	205	154	359
14:00 ~ 15:00	東行	108	97	205
	西行	159	125	284
15:00 ~ 16:00	東行	167	107	274
	西行	150	125	275
16:00 ~ 17:00	東行	185	147	332
	西行	183	125	308
17:00 ~ 18:00	東行	311	162	473
	西行	209	153	362
進行方向別	東行	1,477	1,061	2,538
	西行	1,331	1,013	2,344

【参考:中心市街地通行量調査結果(4月分)】 ※令和2.3年度調査は6月調査

(単位:人、%)

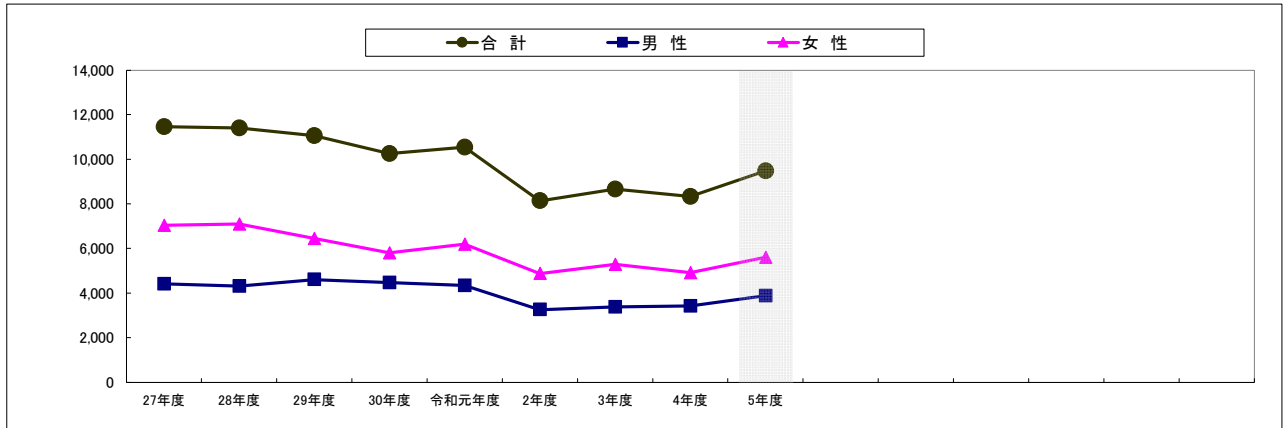
	29年度	30年度	令和元年度	2年度	3年度	4年度	5年度	前年度比 増減率
合計	9,064	9,074	9,763	7,075	6,353	6,753	9,328	38.1
男性	5,328	5,140	5,802	4,008	3,675	4,021	5,427	35.0
女性	3,736	3,934	3,961	3,067	2,678	2,732	3,901	42.8

【令和5年4月データ】

(単位:人)

時間帯	進行方向	男性	女性	計
合計		5,427	3,901	9,328
	10:00 ~ 11:00			
10:00 ~ 11:00	東行	296	163	459
	西行	147	118	265
11:00 ~ 12:00	東行	262	163	425
	西行	190	149	339
12:00 ~ 13:00	東行	356	260	616
	西行	295	260	555
13:00 ~ 14:00	東行	305	230	535
	西行	342	302	644
14:00 ~ 15:00	東行	335	207	542
	西行	272	212	484
15:00 ~ 16:00	東行	400	309	709
	西行	424	368	792
16:00 ~ 17:00	東行	402	222	624
	西行	447	320	767
17:00 ~ 18:00	東行	529	310	839
	西行	425	308	733
進行方向別	東行	2,885	1,864	4,749
	西行	2,542	2,037	4,579

【推移グラフ】



【推移データ】

(単位:人、%)

	27年度	28年度	29年度	30年度	令和元年度	2年度	3年度	4年度	5年度	前年度比増減率
合計	11,462	11,405	11,057	10,262	10,542	8,139	8,667	8,332	9,480	13.8
男性	4,417	4,309	4,608	4,465	4,345	3,259	3,383	3,420	3,885	13.6
女性	7,045	7,096	6,449	5,797	6,197	4,880	5,284	4,912	5,595	13.9

【今回データ】

(単位:人)

時間帯	進行方向	男性	女性	計
合計		3,885	5,595	9,480
	10:00 ~ 11:00			
	北行	158	280	438
	南行	186	287	473
	11:00 ~ 12:00			
	北行	224	286	510
	南行	231	318	549
	12:00 ~ 13:00			
	北行	239	329	568
	南行	285	419	704
	13:00 ~ 14:00			
	北行	207	316	523
	南行	260	424	684
	14:00 ~ 15:00			
	北行	165	259	424
	南行	237	432	669
	15:00 ~ 16:00			
	北行	171	196	367
	南行	286	491	777
	16:00 ~ 17:00			
	北行	193	307	500
	南行	350	439	789
	17:00 ~ 18:00			
	北行	220	277	497
	南行	473	535	1,008
進行方向別	北行	1,577	2,250	3,827
	南行	2,308	3,345	5,653

【参考:中心市街地通行量調査結果(4月分)】 ※令和2.3年度調査は6月調査

(単位:人、%)

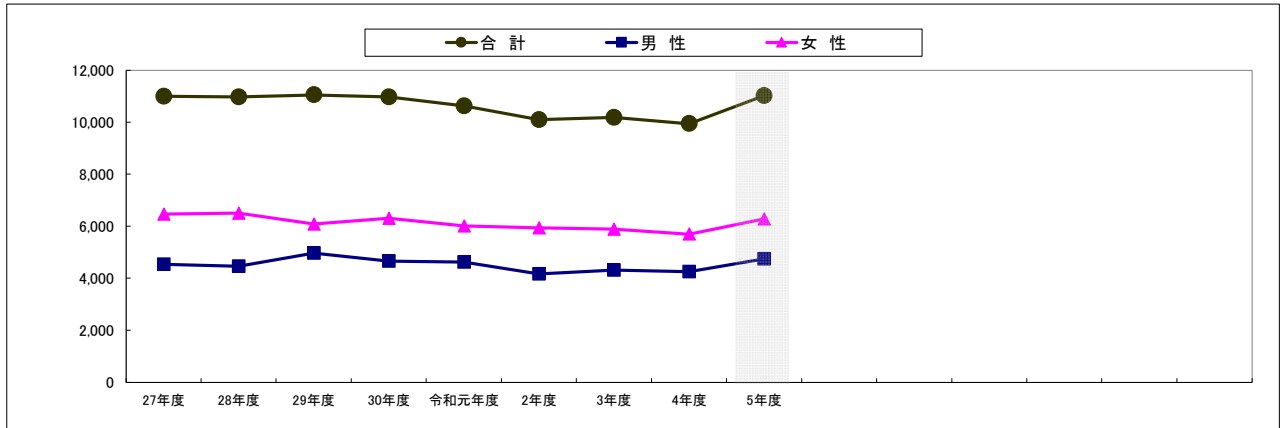
	29年度	30年度	令和元年度	2年度	3年度	4年度	5年度	前年度比増減率
合計	19,156	22,133	22,176	12,348	11,265	12,410	15,452	24.5
男性	8,056	9,255	9,548	5,347	5,134	5,710	6,982	22.3
女性	11,100	12,878	12,628	7,001	6,131	6,700	8,470	26.4

【令和5年4月データ】

(単位:人)

時間帯	進行方向	男性	女性	計
合計		6,982	8,470	15,452
	10:00 ~ 11:00			
	北行	229	318	547
	南行	328	350	678
	11:00 ~ 12:00			
	北行	318	417	735
	南行	442	466	908
	12:00 ~ 13:00			
	北行	343	484	827
	南行	607	617	1,224
	13:00 ~ 14:00			
	北行	358	500	858
	南行	513	711	1,224
	14:00 ~ 15:00			
	北行	439	576	1,015
	南行	502	641	1,143
	15:00 ~ 16:00			
	北行	439	535	974
	南行	666	897	1,563
	16:00 ~ 17:00			
	北行	336	362	698
	南行	560	596	1,156
	17:00 ~ 18:00			
	北行	385	459	844
	南行	517	541	1,058
進行方向別	北行	2,847	3,651	6,498
	南行	4,135	4,819	8,954

【推移グラフ】



【推移データ】

(単位:人、%)

	27年度	28年度	29年度	30年度	令和元年度	2年度	3年度	4年度	5年度	前年度比増減率
合計	10,994	10,966	11,052	10,966	10,625	10,097	10,186	9,941	11,021	10.9
男性	4,531	4,461	4,965	4,659	4,614	4,166	4,304	4,245	4,742	11.7
女性	6,463	6,505	6,087	6,307	6,011	5,931	5,882	5,696	6,279	10.2

【今回データ】

(単位:人)

時間帯	進行方向	男性	女性	計
合計		4,742	6,279	11,021
	10:00 ~ 11:00			
10:00 ~ 11:00	北行	201	299	500
	南行	174	206	380
11:00 ~ 12:00	北行	269	320	589
	南行	231	308	539
12:00 ~ 13:00	北行	236	318	554
	南行	340	431	771
13:00 ~ 14:00	北行	276	353	629
	南行	295	445	740
14:00 ~ 15:00	北行	209	278	487
	南行	300	401	701
15:00 ~ 16:00	北行	255	318	573
	南行	347	488	835
16:00 ~ 17:00	北行	328	494	822
	南行	393	511	904
17:00 ~ 18:00	北行	390	464	854
	南行	498	645	1,143
進行方向別	北行	2,164	2,844	5,008
	南行	2,578	3,435	6,013

【参考:中心市街地通行量調査結果(4月分)】※令和2.3年度調査は6月調査

(単位:人、%)

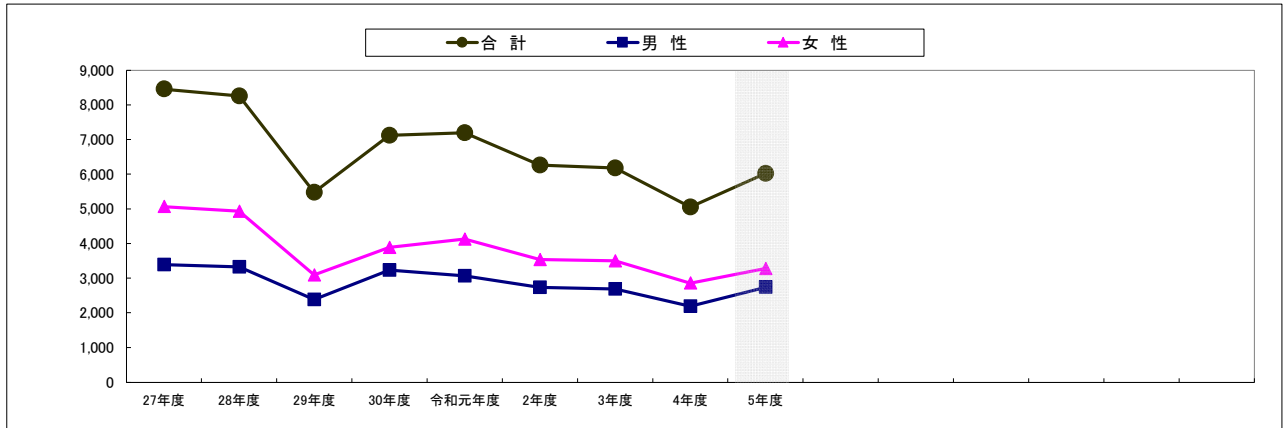
	29年度	30年度	令和元年度	令和2年度	3年度	4年度	5年度	前年度比増減率
合計	21,522	21,853	23,192	19,156	15,982	17,025	24,409	43.4
男性	9,227	9,522	9,441	7,690	6,919	7,504	10,943	45.8
女性	12,295	12,331	13,751	11,466	9,063	9,521	13,466	41.4

【令和5年4月データ】

(単位:人)

時間帯	進行方向	男性	女性	計
合計		10,943	13,466	24,409
	10:00 ~ 11:00			
10:00 ~ 11:00	北行	371	495	866
	南行	351	349	700
11:00 ~ 12:00	北行	481	623	1,104
	南行	514	580	1,094
12:00 ~ 13:00	北行	575	721	1,296
	南行	617	672	1,289
13:00 ~ 14:00	北行	701	864	1,565
	南行	738	999	1,737
14:00 ~ 15:00	北行	624	871	1,495
	南行	748	944	1,692
15:00 ~ 16:00	北行	825	1,021	1,846
	南行	1,126	1,474	2,600
16:00 ~ 17:00	北行	736	869	1,605
	南行	916	1,109	2,025
17:00 ~ 18:00	北行	843	908	1,751
	南行	777	967	1,744
進行方向別	北行	5,156	6,372	11,528
	南行	5,787	7,094	12,881

【推移グラフ】



【推移データ】

(単位:人、%)

	27年度	28年度	29年度	30年度	令和元年度	2年度	3年度	4年度	5年度	前年度比増減率
合計	8,456	8,251	5,475	7,117	7,192	6,264	6,179	5,051	6,019	19.2
男性	3,390	3,322	2,380	3,234	3,067	2,730	2,683	2,191	2,738	25.0
女性	5,066	4,929	3,095	3,883	4,125	3,534	3,496	2,860	3,281	14.7

【今回データ】

(単位:人)

時間帯	進行方向	男性	女性	計
合計		2,738	3,281	6,019
	10:00 ~ 11:00			
10:00 ~ 11:00	東行	180	224	404
	西行	107	170	277
11:00 ~ 12:00	東行	191	227	418
	西行	122	175	297
12:00 ~ 13:00	東行	216	231	447
	西行	205	296	501
13:00 ~ 14:00	東行	156	184	340
	西行	138	213	351
14:00 ~ 15:00	東行	124	172	296
	西行	144	203	347
15:00 ~ 16:00	東行	163	174	337
	西行	119	198	317
16:00 ~ 17:00	東行	191	221	412
	西行	169	225	394
17:00 ~ 18:00	東行	302	192	494
	西行	211	176	387
進行方向別	東行	1,523	1,625	3,148
	西行	1,215	1,656	2,871

【参考:中心市街地通行量調査結果(4月分)】 ※令和2.3年度調査は6月調査

(単位:人、%)

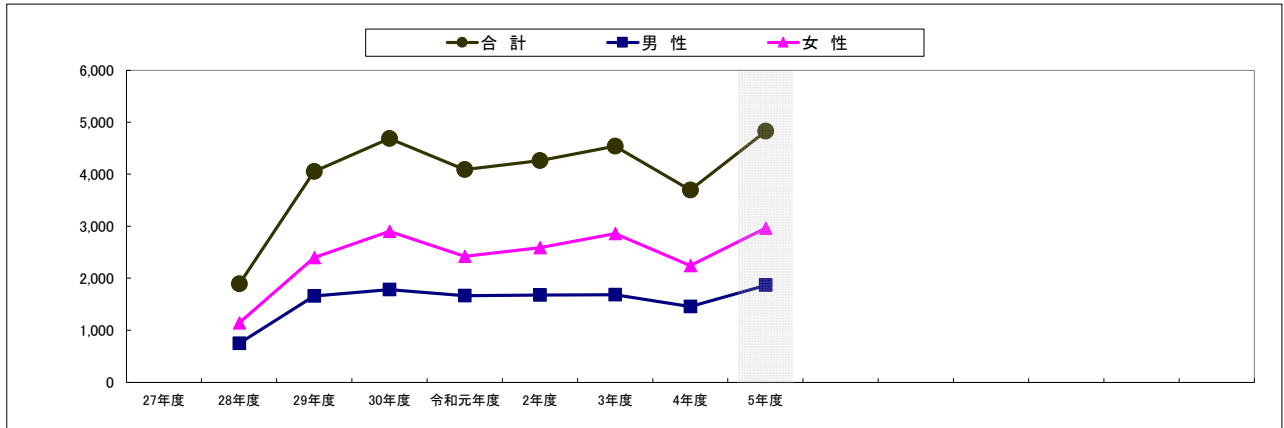
	29年度	30年度	令和元年度	2年度	3年度	4年度	5年度	前年度比増減率
合計	10,682	11,427	11,320	8,036	7,289	4,646	8,270	78.0
男性	4,858	5,349	5,338	3,777	3,688	2,424	4,282	76.7
女性	5,824	6,078	5,982	4,259	3,601	2,222	3,988	79.5

【令和5年4月データ】

(単位:人)

時間帯	進行方向	男性	女性	計
合計		4,282	3,988	8,270
	10:00 ~ 11:00			
10:00 ~ 11:00	東行	283	277	560
	西行	154	180	334
11:00 ~ 12:00	東行	310	280	590
	西行	206	211	417
12:00 ~ 13:00	東行	322	319	641
	西行	276	249	525
13:00 ~ 14:00	東行	286	282	568
	西行	273	293	566
14:00 ~ 15:00	東行	307	275	582
	西行	257	292	549
15:00 ~ 16:00	東行	301	291	592
	西行	229	176	405
16:00 ~ 17:00	東行	306	194	500
	西行	230	233	463
17:00 ~ 18:00	東行	327	256	583
	西行	215	180	395
進行方向別	東行	2,442	2,174	4,616
	西行	1,840	1,914	3,654

【推移グラフ】



【推移データ】

(単位:人、%)

	27年度	28年度	29年度	30年度	令和元年度	2年度	3年度	4年度	5年度	前年度比 増減率
合計	-	1,887	4,048	4,684	4,086	4,260	4,538	3,696	4,825	30.5
男性	-	746	1,655	1,782	1,664	1,675	1,681	1,455	1,863	28.0
女性	-	1,141	2,393	2,902	2,422	2,585	2,857	2,241	2,962	32.2

【今回データ】

(単位:人)

時間帯	進行方向	男性	女性	計
合計		1,863	2,962	4,825
	10:00 ~ 11:00	東行 80 西行 110	202 168	282 278
11:00 ~ 12:00	東行	102	188	290
	西行	115	218	333
12:00 ~ 13:00	東行	119	213	332
	西行	113	177	290
13:00 ~ 14:00	東行	107	164	271
	西行	91	172	263
14:00 ~ 15:00	東行	85	108	193
	西行	90	148	238
15:00 ~ 16:00	東行	114	181	295
	西行	108	183	291
16:00 ~ 17:00	東行	135	223	358
	西行	122	220	342
17:00 ~ 18:00	東行	222	208	430
	西行	150	189	339
進行方向別	東行	964	1,487	2,451
	西行	899	1,475	2,374

【参考:中心市街地通行量調査結果(4月分)】 ※令和2.3年度調査は6月調査

(単位:人、%)

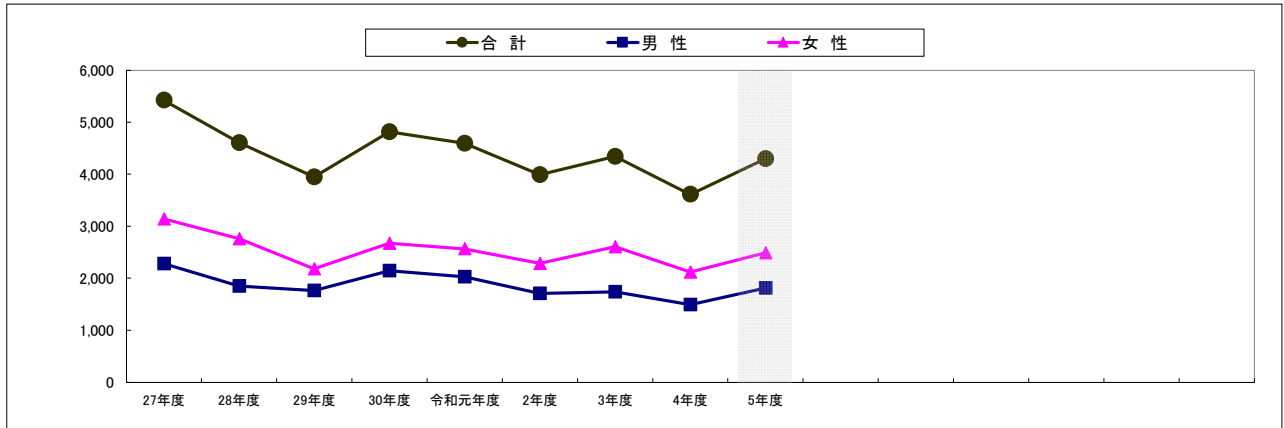
	29年度	30年度	令和元年度	2年度	3年度	4年度	5年度	前年度比 増減率
合計	5,052	4,807	5,255	3,894	3,923	3,331	4,357	30.8
男性	2,229	2,128	2,887	1,768	1,868	1,528	2,039	33.4
女性	2,823	2,679	2,368	2,126	2,055	1,803	2,318	28.6

【令和5年4月データ】

(単位:人)

時間帯	進行方向	男性	女性	計
合計		2,039	2,318	4,357
	10:00 ~ 11:00	東行 87 西行 65	126 94	213 159
11:00 ~ 12:00	東行	121	152	273
	西行	130	172	302
12:00 ~ 13:00	東行	96	128	224
	西行	122	135	257
13:00 ~ 14:00	東行	126	135	261
	西行	128	136	264
14:00 ~ 15:00	東行	117	145	262
	西行	107	154	261
15:00 ~ 16:00	東行	153	131	284
	西行	145	159	304
16:00 ~ 17:00	東行	118	137	255
	西行	171	185	356
17:00 ~ 18:00	東行	145	128	273
	西行	208	201	409
進行方向別	東行	963	1,082	2,045
	西行	1,076	1,236	2,312

【推移グラフ】



【推移データ】

(単位:人、%)

	27年度	28年度	29年度	30年度	令和元年度	2年度	3年度	4年度	5年度	前年度比 増減率
合計	5,421	4,604	3,943	4,813	4,591	3,989	4,340	3,612	4,294	18.9
男性	2,279	1,847	1,763	2,141	2,027	1,707	1,737	1,492	1,808	21.2
女性	3,142	2,757	2,180	2,672	2,564	2,282	2,603	2,120	2,486	17.3

【今回データ】

(単位:人)

時間帯	進行方向	男性	女性	計
合計		1,808	2,486	4,294
	10:00 ~ 11:00			
10:00 ~ 11:00	東行	77	120	197
	西行	59	109	168
11:00 ~ 12:00	東行	104	167	271
	西行	87	107	194
12:00 ~ 13:00	東行	137	176	313
	西行	106	111	217
13:00 ~ 14:00	東行	92	168	260
	西行	78	112	190
14:00 ~ 15:00	東行	109	176	285
	西行	79	98	177
15:00 ~ 16:00	東行	106	160	266
	西行	78	147	225
16:00 ~ 17:00	東行	151	214	365
	西行	139	156	295
17:00 ~ 18:00	東行	232	243	475
	西行	174	222	396
進行方向別	東行	1,008	1,424	2,432
	西行	800	1,062	1,862

【参考:中心市街地通行量調査結果(4月分)】 ※令和2.3年度調査は6月調査

(単位:人、%)

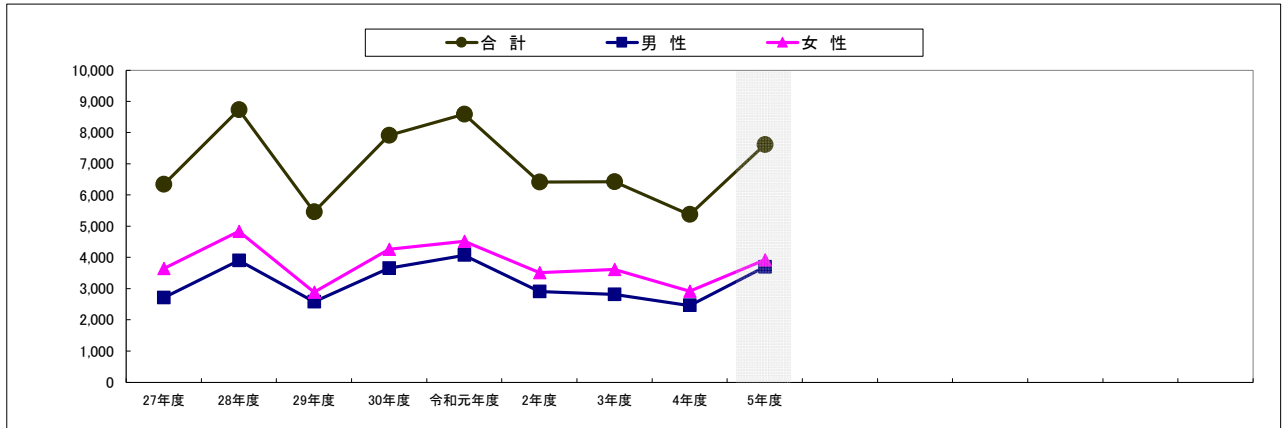
	29年度	30年度	令和元年度	2年度	3年度	4年度	5年度	前年度比 増減率
合計	6,509	6,791	5,679	5,468	5,160	3,304	6,538	97.9
男性	2,862	2,958	2,395	2,390	2,270	1,487	2,869	92.9
女性	3,647	3,833	3,284	3,078	2,890	1,817	3,669	101.9

【令和5年4月データ】

(単位:人)

時間帯	進行方向	男性	女性	計
合計		2,869	3,669	6,538
	10:00 ~ 11:00			
10:00 ~ 11:00	東行	173	228	401
	西行	140	212	352
11:00 ~ 12:00	東行	173	303	476
	西行	152	209	361
12:00 ~ 13:00	東行	241	294	535
	西行	184	246	430
13:00 ~ 14:00	東行	222	283	505
	西行	192	229	421
14:00 ~ 15:00	東行	263	377	640
	西行	207	309	516
15:00 ~ 16:00	東行	200	242	442
	西行	120	169	289
16:00 ~ 17:00	東行	112	132	244
	西行	105	108	213
17:00 ~ 18:00	東行	216	184	400
	西行	169	144	313
進行方向別	東行	1,600	2,043	3,643
	西行	1,269	1,626	2,895

【推移グラフ】



【推移データ】

(単位:人、%)

	27年度	28年度	29年度	30年度	令和元年度	2年度	3年度	4年度	5年度	前年度比 増減率
合計	6,343	8,730	5,459	7,911	8,584	6,417	6,421	5,374	7,614	41.7
男性	2,705	3,896	2,573	3,650	4,068	2,906	2,812	2,461	3,698	50.3
女性	3,638	4,834	2,886	4,261	4,516	3,511	3,609	2,913	3,916	34.4

【今回データ】

(単位:人)

時間帯	進行方向	男性	女性	計
合計		3,698	3,916	7,614
	10:00 ~ 11:00			
10:00 ~ 11:00	北行	205	286	491
	南行	100	163	263
11:00 ~ 12:00	北行	236	265	501
	南行	160	191	351
12:00 ~ 13:00	北行	187	225	412
	南行	247	148	395
13:00 ~ 14:00	北行	179	200	379
	南行	214	295	509
14:00 ~ 15:00	北行	187	224	411
	南行	276	259	535
15:00 ~ 16:00	北行	172	228	400
	南行	303	312	615
16:00 ~ 17:00	北行	231	262	493
	南行	363	306	669
17:00 ~ 18:00	北行	351	283	634
	南行	287	269	556
進行方向別	北行	1,748	1,973	3,721
	南行	1,950	1,943	3,893

【参考:中心市街地通行量調査結果(4月分)】※令和2,3年度調査は6月調査

(単位:人、%)

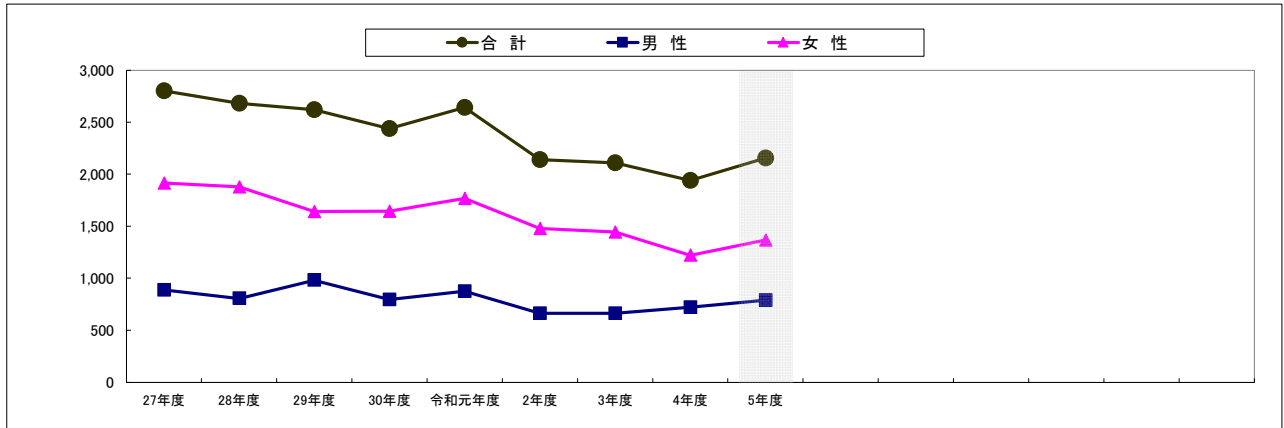
	29年度	30年度	令和元年度	2年度	3年度	4年度	5年度	前年度比 増減率
合計	11,074	13,197	12,096	7,767	7,169	4,061	9,534	134.8
男性	5,272	6,359	5,728	3,781	3,551	1,930	4,771	147.2
女性	5,802	6,838	6,368	3,986	3,618	2,131	4,763	123.5

【令和5年4月データ】

(単位:人)

時間帯	進行方向	男性	女性	計
合計		4,771	4,763	9,534
	10:00 ~ 11:00			
10:00 ~ 11:00	北行	347	316	663
	南行	303	286	589
11:00 ~ 12:00	北行	307	357	664
	南行	299	309	608
12:00 ~ 13:00	北行	437	425	862
	南行	432	465	897
13:00 ~ 14:00	北行	239	270	509
	南行	334	386	720
14:00 ~ 15:00	北行	236	259	495
	南行	361	361	722
15:00 ~ 16:00	北行	167	183	350
	南行	258	267	525
16:00 ~ 17:00	北行	210	192	402
	南行	230	222	452
17:00 ~ 18:00	北行	380	285	665
	南行	231	180	411
進行方向別	北行	2,323	2,287	4,610
	南行	2,448	2,476	4,924

【推移グラフ】



【推移データ】

(単位:人、%)

	27年度	28年度	29年度	30年度	令和元年度	2年度	3年度	4年度	5年度	前年度比増減率
合計	2,801	2,681	2,620	2,438	2,641	2,139	2,107	1,940	2,155	11.1
男性	886	805	981	794	873	663	662	719	788	9.6
女性	1,915	1,876	1,639	1,644	1,768	1,476	1,445	1,221	1,367	12.0

【今回データ】

(単位:人)

時間帯	進行方向	男性	女性	計
合計		788	1,367	2,155
	10:00 ~ 11:00			
10:00 ~ 11:00	北行	31	51	82
	南行	50	96	146
11:00 ~ 12:00	北行	22	52	74
	南行	54	135	189
12:00 ~ 13:00	北行	39	78	117
	南行	70	146	216
13:00 ~ 14:00	北行	37	38	75
	南行	70	160	230
14:00 ~ 15:00	北行	22	43	65
	南行	46	87	133
15:00 ~ 16:00	北行	29	49	78
	南行	62	113	175
16:00 ~ 17:00	北行	34	51	85
	南行	77	114	191
17:00 ~ 18:00	北行	40	52	92
	南行	105	102	207
進行方向別	北行	254	414	668
	南行	534	953	1,487

【参考:中心市街地通行量調査結果(4月分)】 ※令和2.3年度調査は6月調査

(単位:人、%)

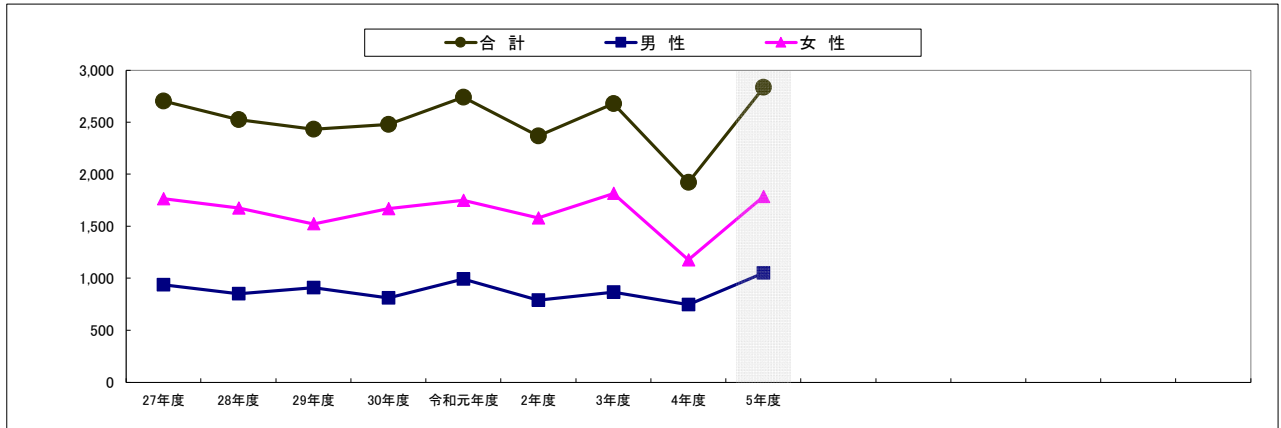
	29年度	30年度	令和元年度	2年度	3年度	4年度	5年度	前年度比増減率
合計	3,040	3,300	4,210	2,254	1,753	2,075	2,916	40.5
男性	1,228	1,365	1,817	875	743	935	1,326	41.8
女性	1,812	1,935	2,393	1,379	1,010	1,140	1,590	39.5

【令和5年4月データ】

(単位:人)

時間帯	進行方向	男性	女性	計
合計		1,326	1,590	2,916
	10:00 ~ 11:00			
10:00 ~ 11:00	北行	37	56	93
	南行	78	113	191
11:00 ~ 12:00	北行	46	60	106
	南行	77	119	196
12:00 ~ 13:00	北行	46	65	111
	南行	71	105	176
13:00 ~ 14:00	北行	59	61	120
	南行	127	153	280
14:00 ~ 15:00	北行	39	54	93
	南行	99	113	212
15:00 ~ 16:00	北行	76	78	154
	南行	170	188	358
16:00 ~ 17:00	北行	48	62	110
	南行	118	147	265
17:00 ~ 18:00	北行	86	70	156
	南行	149	146	295
進行方向別	北行	437	506	943
	南行	889	1,084	1,973

【推移グラフ】



【推移データ】

(単位:人、%)

	27年度	28年度	29年度	30年度	令和元年度	2年度	3年度	4年度	5年度	前年度比 増減率
合計	2,701	2,523	2,430	2,479	2,740	2,366	2,679	1,922	2,834	47.5
男性	936	849	908	810	991	788	864	746	1,050	40.8
女性	1,765	1,674	1,522	1,669	1,749	1,578	1,815	1,176	1,784	51.7

【今回データ】

(単位:人)

時間帯	進行方向	男性	女性	計
合計		1,050	1,784	2,834
	10:00 ~ 11:00			
10:00 ~ 11:00	北行	51	107	158
	南行	47	81	128
11:00 ~ 12:00	北行	70	118	188
	南行	54	106	160
12:00 ~ 13:00	北行	79	146	225
	南行	79	140	219
13:00 ~ 14:00	北行	52	160	212
	南行	54	94	148
14:00 ~ 15:00	北行	61	119	180
	南行	64	85	149
15:00 ~ 16:00	北行	71	115	186
	南行	79	106	185
16:00 ~ 17:00	北行	70	118	188
	南行	50	48	98
17:00 ~ 18:00	北行	88	118	206
	南行	81	123	204
進行方向別	北行	542	1,001	1,543
	南行	508	783	1,291

【参考:中心市街地通行量調査結果(4月分)】 ※令和2.3年度調査は6月調査

(単位:人、%)

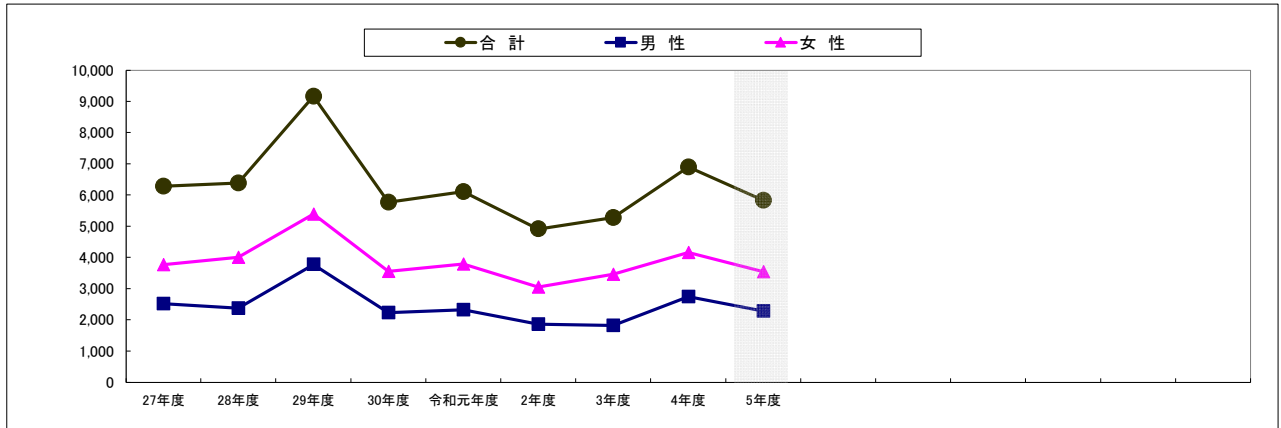
	29年度	30年度	令和元年度	2年度	3年度	4年度	5年度	前年度比 増減率
合計	3,486	4,048	5,215	3,101	2,859	2,624	3,997	52.3
男性	1,327	1,556	2,187	1,220	1,162	1,096	1,761	60.7
女性	2,159	2,492	3,028	1,881	1,697	1,528	2,236	46.3

【令和5年4月データ】

(単位:人)

時間帯	進行方向	男性	女性	計
合計		1,761	2,236	3,997
	10:00 ~ 11:00			
10:00 ~ 11:00	北行	67	82	149
	南行	68	81	149
11:00 ~ 12:00	北行	71	118	189
	南行	76	104	180
12:00 ~ 13:00	北行	106	144	250
	南行	84	111	195
13:00 ~ 14:00	北行	104	161	265
	南行	118	163	281
14:00 ~ 15:00	北行	143	192	335
	南行	107	144	251
15:00 ~ 16:00	北行	116	190	306
	南行	167	166	333
16:00 ~ 17:00	北行	143	172	315
	南行	100	112	212
17:00 ~ 18:00	北行	157	167	324
	南行	134	129	263
進行方向別	北行	907	1,226	2,133
	南行	854	1,010	1,864

【推移グラフ】



【推移データ】

(単位:人、%)

	27年度	28年度	29年度	30年度	令和元年度	2年度	3年度	4年度	5年度	前年度比 増減率
合計	6,280	6,379	9,166	5,770	6,108	4,912	5,274	6,892	5,824	▲ 15.5
男性	2,511	2,373	3,775	2,224	2,319	1,860	1,820	2,736	2,282	▲ 16.6
女性	3,769	4,006	5,391	3,546	3,789	3,052	3,454	4,156	3,542	▲ 14.8

【今回データ】

(単位:人)

時間帯	進行方向	男性	女性	計
合計		2,282	3,542	5,824
	10:00 ~ 11:00	112	198	310
10:00 ~ 11:00	北行	97	128	225
	南行	137	244	381
11:00 ~ 12:00	北行	145	216	361
	南行	149	197	346
12:00 ~ 13:00	北行	189	213	402
	南行	122	186	308
13:00 ~ 14:00	北行	146	240	386
	南行	87	197	284
14:00 ~ 15:00	北行	141	241	382
	南行	113	213	326
15:00 ~ 16:00	北行	139	236	375
	南行	156	261	417
16:00 ~ 17:00	北行	166	233	399
	南行	185	304	489
17:00 ~ 18:00	北行	198	235	433
	進行方向別	1,061	1,800	2,861
	南行	1,221	1,742	2,963

【参考:中心市街地通行量調査結果(4月分)】 ※令和2.3年度調査は6月調査

(単位:人、%)

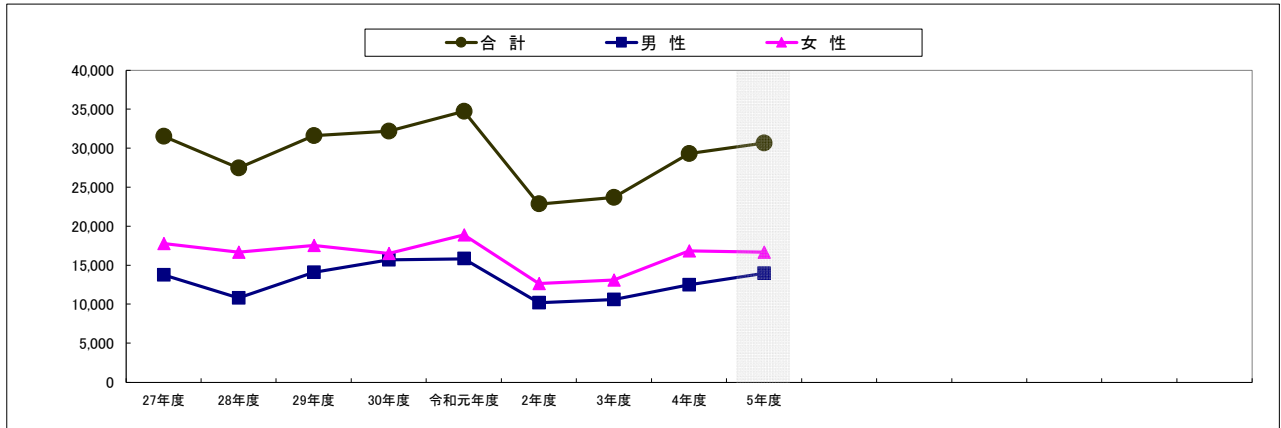
	29年度	30年度	令和元年度	2年度	3年度	4年度	5年度	前年度比 増減率
合計	9,885	7,913	12,346	6,199	5,599	11,995	8,222	▲ 31.5
男性	3,640	2,771	4,797	2,241	2,072	4,754	3,423	▲ 28.0
女性	6,245	5,142	7,549	3,958	3,527	7,241	4,799	▲ 33.7

【令和5年4月データ】

(単位:人)

時間帯	進行方向	男性	女性	計
合計		3,423	4,799	8,222
	10:00 ~ 11:00	123	225	348
10:00 ~ 11:00	北行	124	123	247
	南行	142	223	365
11:00 ~ 12:00	北行	120	184	304
	南行	154	213	367
12:00 ~ 13:00	北行	146	161	307
	南行	197	265	462
13:00 ~ 14:00	北行	196	252	448
	南行	196	263	459
14:00 ~ 15:00	北行	193	243	436
	南行	223	422	645
15:00 ~ 16:00	北行	313	394	707
	南行	299	520	819
16:00 ~ 17:00	北行	278	413	691
	南行	372	461	833
17:00 ~ 18:00	北行	347	437	784
	進行方向別	1,706	2,592	4,298
	南行	1,717	2,207	3,924

【推移グラフ】



【推移データ】

(単位:人、%)

	27年度	28年度	29年度	30年度	令和元年度	2年度	3年度	4年度	5年度	前年度比増減率
合計	31,531	27,461	31,581	32,192	34,729	22,848	23,677	29,319	30,641	4.5
男性	13,741	10,789	14,076	15,691	15,839	10,188	10,590	12,490	13,966	11.8
女性	17,790	16,672	17,505	16,501	18,890	12,660	13,087	16,829	16,675	▲ 0.9

【今回データ】

(単位:人)

時間帯	進行方向	男性	女性	計
合計		13,966	16,675	30,641
	10:00 ~ 11:00	784	1,051	1,835
10:00 ~ 11:00	北行	471	633	1,104
	南行	975	1,054	2,029
11:00 ~ 12:00	北行	664	795	1,459
	南行	941	1,013	1,954
12:00 ~ 13:00	北行	830	887	1,717
	南行	729	830	1,559
13:00 ~ 14:00	北行	732	966	1,698
	南行	615	885	1,500
14:00 ~ 15:00	北行	844	1,061	1,905
	南行	612	994	1,606
15:00 ~ 16:00	北行	918	1,184	2,102
	南行	959	1,244	2,203
16:00 ~ 17:00	北行	1,082	1,369	2,451
	南行	1,254	1,402	2,656
17:00 ~ 18:00	北行	1,556	1,307	2,863
	進行方向別	6,869	8,473	15,342
	南行	7,097	8,202	15,299

【参考:中心市街地通行量調査結果(4月分)】 ※令和2.3年度調査は6月調査

(単位:人、%)

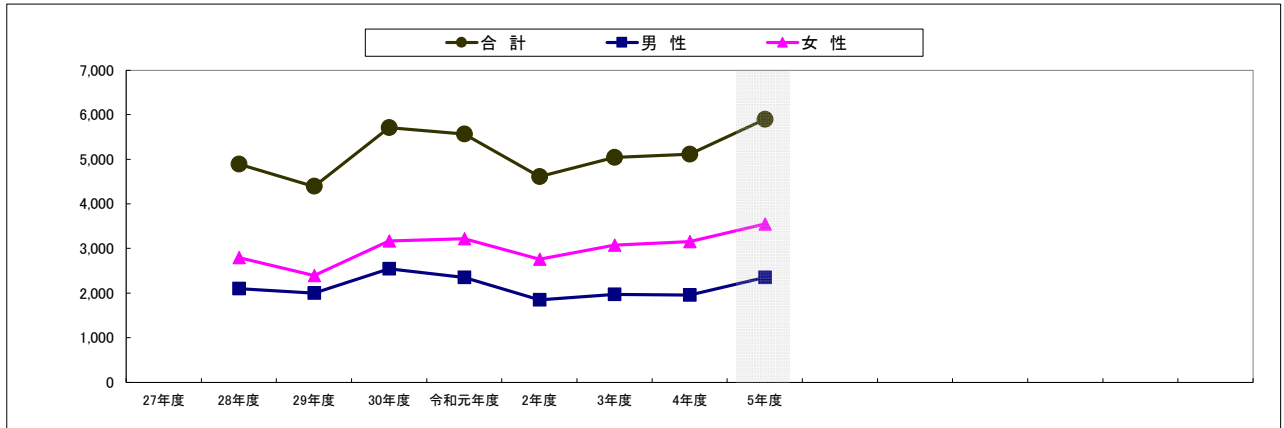
	29年度	30年度	令和元年度	2年度	3年度	4年度	5年度	前年度比増減率
合計	35,934	35,697	50,380	32,621	31,583	34,453	44,896	30.3
男性	14,435	13,870	19,902	12,861	13,105	14,356	18,542	29.2
女性	21,499	21,827	30,478	19,760	18,478	20,097	26,354	31.1

【令和5年4月データ】

(単位:人)

時間帯	進行方向	男性	女性	計
合計		18,542	26,354	44,896
	10:00 ~ 11:00	1,315	1,744	3,059
10:00 ~ 11:00	北行	819	953	1,772
	南行	1,291	1,958	3,249
11:00 ~ 12:00	北行	1,003	1,231	2,234
	南行	1,224	1,659	2,883
12:00 ~ 13:00	北行	1,136	1,424	2,560
	南行	1,194	1,659	2,853
13:00 ~ 14:00	北行	1,138	1,580	2,718
	南行	1,100	1,687	2,787
14:00 ~ 15:00	北行	1,178	1,674	2,852
	南行	1,023	1,666	2,689
15:00 ~ 16:00	北行	1,341	2,036	3,377
	南行	1,149	1,699	2,848
16:00 ~ 17:00	北行	1,121	2,071	3,192
	南行	1,314	1,619	2,933
17:00 ~ 18:00	北行	1,196	1,694	2,890
	進行方向別	9,610	13,691	23,301
	南行	8,932	12,663	21,595

【推移グラフ】



【推移データ】

(単位:人、%)

	27年度	28年度	29年度	30年度	令和元年度	2年度	3年度	4年度	5年度	前年度比 増減率
合計	-	4,887	4,394	5,709	5,568	4,610	5,044	5,111	5,899	15.4
男性	-	2,095	2,000	2,544	2,348	1,849	1,967	1,957	2,350	20.1
女性	-	2,792	2,394	3,165	3,220	2,761	3,077	3,154	3,549	12.5

【今回データ】

(単位:人)

時間帯	進行方向	男性	女性	計
合計		2,350	3,549	5,899
	10:00 ~ 11:00			
10:00 ~ 11:00	北行	116	230	346
	南行	118	156	274
11:00 ~ 12:00	北行	139	195	334
	南行	106	166	272
12:00 ~ 13:00	北行	175	199	374
	南行	108	181	289
13:00 ~ 14:00	北行	101	182	283
	南行	106	160	266
14:00 ~ 15:00	北行	115	243	358
	南行	114	189	303
15:00 ~ 16:00	北行	130	234	364
	南行	126	228	354
16:00 ~ 17:00	北行	197	313	510
	南行	198	274	472
17:00 ~ 18:00	北行	244	335	579
	南行	257	264	521
進行方向別	北行	1,217	1,931	3,148
	南行	1,133	1,618	2,751

【参考:中心市街地通行量調査結果(4月分)】 ※令和2,3年度調査は6月調査

(単位:人、%)

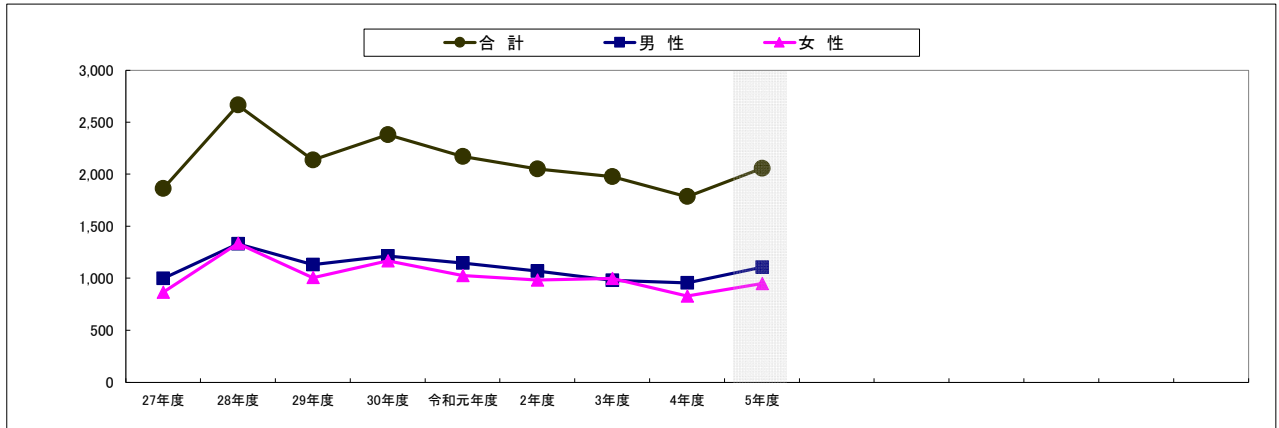
	29年度	30年度	令和元年度	2年度	3年度	4年度	5年度	前年度比 増減率
合計	8,794	8,401	9,395	6,808	6,771	5,711	8,337	46.0
男性	3,093	3,409	3,701	2,597	2,620	2,411	3,456	43.3
女性	5,701	4,992	5,694	4,211	4,151	3,300	4,881	47.9

【令和5年4月データ】

(単位:人)

時間帯	進行方向	男性	女性	計
合計		3,456	4,881	8,337
	10:00 ~ 11:00			
10:00 ~ 11:00	北行	203	244	447
	南行	136	224	360
11:00 ~ 12:00	北行	189	292	481
	南行	157	210	367
12:00 ~ 13:00	北行	200	290	490
	南行	183	267	450
13:00 ~ 14:00	北行	258	332	590
	南行	230	297	527
14:00 ~ 15:00	北行	258	380	638
	南行	187	294	481
15:00 ~ 16:00	北行	259	443	702
	南行	244	367	611
16:00 ~ 17:00	北行	258	335	593
	南行	213	320	533
17:00 ~ 18:00	北行	264	313	577
	南行	217	273	490
進行方向別	北行	1,889	2,629	4,518
	南行	1,567	2,252	3,819

【推移グラフ】



【推移データ】

(単位:人、%)

	27年度	28年度	29年度	30年度	令和元年度	2年度	3年度	4年度	5年度	前年度比増減率
合計	1,862	2,665	2,136	2,378	2,169	2,049	1,976	1,784	2,055	15.2
男性	997	1,330	1,131	1,212	1,145	1,067	979	955	1,106	15.8
女性	865	1,335	1,005	1,166	1,024	982	997	829	949	14.5

【今回データ】

(単位:人)

時間帯	進行方向	男性	女性	計
合計		1,106	949	2,055
	10:00 ~ 11:00			
10:00 ~ 11:00	北行	48	43	91
	南行	32	33	65
11:00 ~ 12:00	北行	74	73	147
	南行	37	34	71
12:00 ~ 13:00	北行	92	69	161
	南行	93	57	150
13:00 ~ 14:00	北行	52	52	104
	南行	52	59	111
14:00 ~ 15:00	北行	40	47	87
	南行	45	52	97
15:00 ~ 16:00	北行	80	76	156
	南行	67	46	113
16:00 ~ 17:00	北行	95	93	188
	南行	70	62	132
17:00 ~ 18:00	北行	147	107	254
	南行	82	46	128
進行方向別	北行	628	560	1,188
	南行	478	389	867

【参考:中心市街地通行量調査結果(4月分)】 ※令和2.3年度調査は6月調査

(単位:人、%)

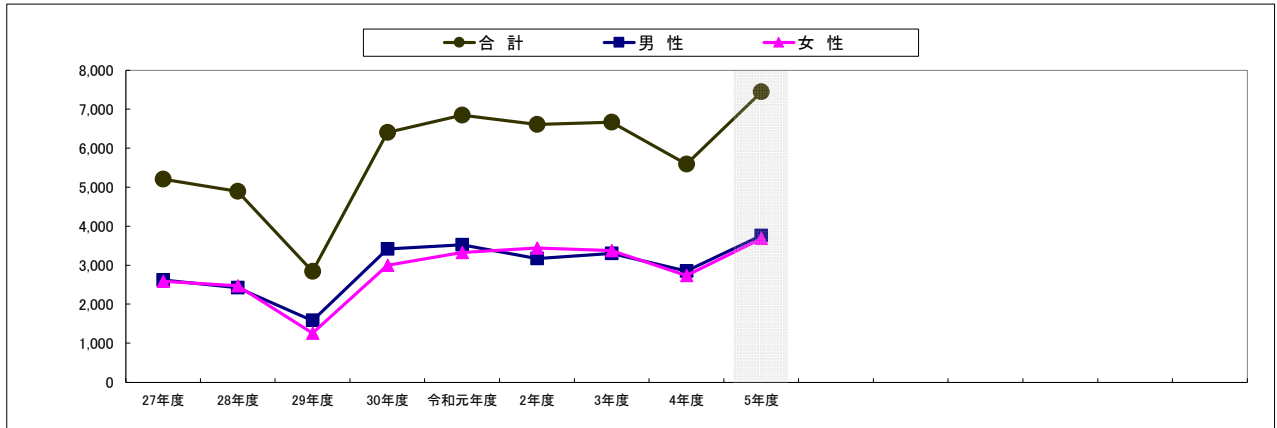
	29年度	30年度	令和元年度	2年度	3年度	4年度	5年度	前年度比増減率
合計	3,498	3,452	2,898	2,739	2,498	1,881	2,971	57.9
男性	1,608	1,521	1,374	1,366	1,272	938	1,549	65.1
女性	1,890	1,931	1,524	1,373	1,226	943	1,422	50.8

【令和5年4月データ】

(単位:人)

時間帯	進行方向	男性	女性	計
合計		1,549	1,422	2,971
	10:00 ~ 11:00			
10:00 ~ 11:00	北行	97	100	197
	南行	66	53	119
11:00 ~ 12:00	北行	109	103	212
	南行	93	59	152
12:00 ~ 13:00	北行	108	111	219
	南行	97	92	189
13:00 ~ 14:00	北行	93	94	187
	南行	98	98	196
14:00 ~ 15:00	北行	120	104	224
	南行	92	74	166
15:00 ~ 16:00	北行	112	88	200
	南行	90	85	175
16:00 ~ 17:00	北行	96	103	199
	南行	82	92	174
17:00 ~ 18:00	北行	120	100	220
	南行	76	66	142
進行方向別	北行	855	803	1,658
	南行	694	619	1,313

【推移グラフ】



【推移データ】

(単位:人、%)

	27年度	28年度	29年度	30年度	令和元年度	2年度	3年度	4年度	5年度	前年度比 増減率
合計	5,204	4,894	2,843	6,405	6,844	6,609	6,668	5,586	7,443	33.2
男性	2,622	2,422	1,583	3,411	3,521	3,167	3,296	2,852	3,760	31.8
女性	2,582	2,472	1,260	2,994	3,323	3,442	3,372	2,734	3,683	34.7

【今回データ】

(単位:人)

時間帯	進行方向	男性	女性	計
合計		3,760	3,683	7,443
	10:00 ~ 11:00			
10:00 ~ 11:00	北行	178	181	359
	南行	138	139	277
11:00 ~ 12:00	北行	199	207	406
	南行	185	182	367
12:00 ~ 13:00	北行	310	237	547
	南行	275	251	526
13:00 ~ 14:00	北行	216	217	433
	南行	217	207	424
14:00 ~ 15:00	北行	202	188	390
	南行	195	199	394
15:00 ~ 16:00	北行	182	210	392
	南行	190	207	397
16:00 ~ 17:00	北行	246	258	504
	南行	274	302	576
17:00 ~ 18:00	北行	343	303	646
	南行	410	395	805
進行方向別	北行	1,876	1,801	3,677
	南行	1,884	1,882	3,766

【参考:中心市街地通行量調査結果(4月分)】 ※令和2.3年度調査は6月調査

(単位:人、%)

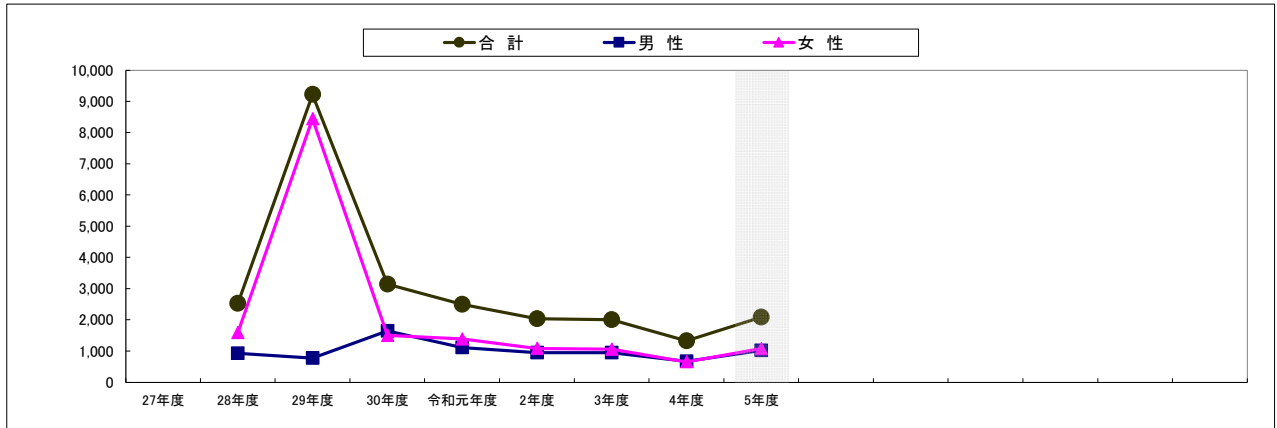
	29年度	30年度	令和元年度	2年度	3年度	4年度	5年度	前年度比 増減率
合計	7,139	8,482	8,675	8,446	7,919	8,272	9,979	20.6
男性	3,675	4,152	4,690	4,210	4,073	4,290	5,292	23.4
女性	3,464	4,330	3,985	4,236	3,846	3,982	4,687	17.7

【令和5年4月データ】

(単位:人)

時間帯	進行方向	男性	女性	計
合計		5,292	4,687	9,979
	10:00 ~ 11:00			
10:00 ~ 11:00	北行	322	297	619
	南行	235	166	401
11:00 ~ 12:00	北行	347	352	699
	南行	325	266	591
12:00 ~ 13:00	北行	400	406	806
	南行	383	337	720
13:00 ~ 14:00	北行	356	302	658
	南行	371	292	663
14:00 ~ 15:00	北行	427	396	823
	南行	405	284	689
15:00 ~ 16:00	北行	263	206	469
	南行	273	316	589
16:00 ~ 17:00	北行	256	219	475
	南行	236	289	525
17:00 ~ 18:00	北行	314	263	577
	南行	379	296	675
進行方向別	北行	2,685	2,441	5,126
	南行	2,607	2,246	4,853

【推移グラフ】



【推移データ】

(単位:人、%)

	27年度	28年度	29年度	30年度	令和元年度	2年度	3年度	4年度	5年度	前年度比 増減率
合計	-	2,522	9,221	3,140	2,493	2,030	2,003	1,327	2,087	57.3
男性	-	928	773	1,645	1,109	947	671	612	1,012	50.8
女性	-	1,594	8,448	1,495	1,384	1,083	1,057	656	1,075	63.9

【今回データ】

(単位:人)

時間帯	進行方向	男性	女性	計
合計		1,012	1,075	2,087
	10:00 ~ 11:00			
10:00 ~ 11:00	東行	27	44	71
	西行	43	73	116
11:00 ~ 12:00	東行	60	52	112
	西行	40	27	67
12:00 ~ 13:00	東行	84	82	166
	西行	75	58	133
13:00 ~ 14:00	東行	50	72	122
	西行	51	57	108
14:00 ~ 15:00	東行	51	64	115
	西行	68	50	118
15:00 ~ 16:00	東行	58	83	141
	西行	54	77	131
16:00 ~ 17:00	東行	93	62	155
	西行	65	85	150
17:00 ~ 18:00	東行	114	123	237
	西行	79	66	145
進行方向別	東行	537	582	1,119
	西行	475	493	968

【参考:中心市街地通行量調査結果(4月分)】 ※令和2.3年度調査は6月調査

(単位:人、%)

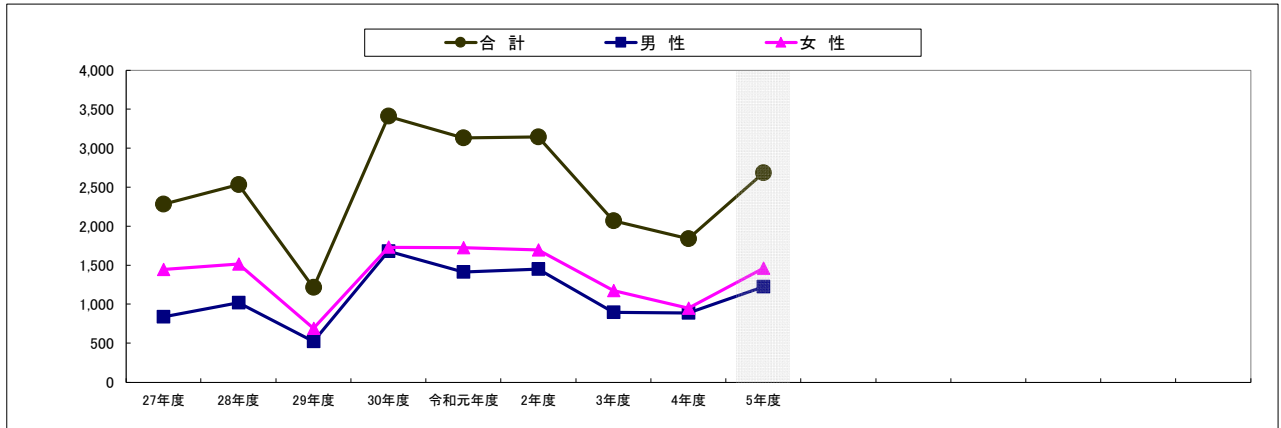
	29年度	30年度	令和元年度	2年度	3年度	4年度	5年度	前年度比 増減率
合計	6,513	7,422	4,285	3,245	3,454	1,763	3,725	111.3
男性	2,349	2,808	1,982	1,479	1,628	744	1,711	130.0
女性	4,164	4,614	2,303	1,766	1,826	1,019	2,014	97.6

【令和5年4月データ】

(単位:人)

時間帯	進行方向	男性	女性	計
合計		1,711	2,014	3,725
	10:00 ~ 11:00			
10:00 ~ 11:00	東行	108	92	200
	西行	82	99	181
11:00 ~ 12:00	東行	151	162	313
	西行	90	119	209
12:00 ~ 13:00	東行	184	222	406
	西行	106	159	265
13:00 ~ 14:00	東行	145	132	277
	西行	82	153	235
14:00 ~ 15:00	東行	158	189	347
	西行	135	152	287
15:00 ~ 16:00	東行	102	140	242
	西行	77	82	159
16:00 ~ 17:00	東行	57	58	115
	西行	62	59	121
17:00 ~ 18:00	東行	119	126	245
	西行	53	70	123
進行方向別	東行	1,024	1,121	2,145
	西行	687	893	1,580

【推移グラフ】



【推移データ】

(単位:人、%)

	27年度	28年度	29年度	30年度	令和元年度	2年度	3年度	4年度	5年度	前年度比 増減率
合計	2,282	2,530	1,214	3,409	3,133	3,144	2,070	1,837	2,682	46.0
男性	837	1,017	523	1,679	1,411	1,449	896	887	1,222	37.8
女性	1,445	1,513	691	1,730	1,722	1,695	1,174	950	1,460	53.7

【今回データ】

(単位:人)

時間帯	進行方向	男性	女性	計
合計		1,222	1,460	2,682
	10:00 ~ 11:00			
10:00 ~ 11:00	東行	79	68	147
	西行	73	64	137
11:00 ~ 12:00	東行	57	92	149
	西行	74	59	133
12:00 ~ 13:00	東行	84	92	176
	西行	59	97	156
13:00 ~ 14:00	東行	51	80	131
	西行	46	74	120
14:00 ~ 15:00	東行	58	62	120
	西行	38	66	104
15:00 ~ 16:00	東行	50	76	126
	西行	54	79	133
16:00 ~ 17:00	東行	108	143	251
	西行	101	122	223
17:00 ~ 18:00	東行	132	122	254
	西行	158	164	322
進行方向別	東行	619	735	1,354
	西行	603	725	1,328

【参考:中心市街地通行量調査結果(4月分)】 ※令和2.3年度調査は6月調査

(単位:人、%)

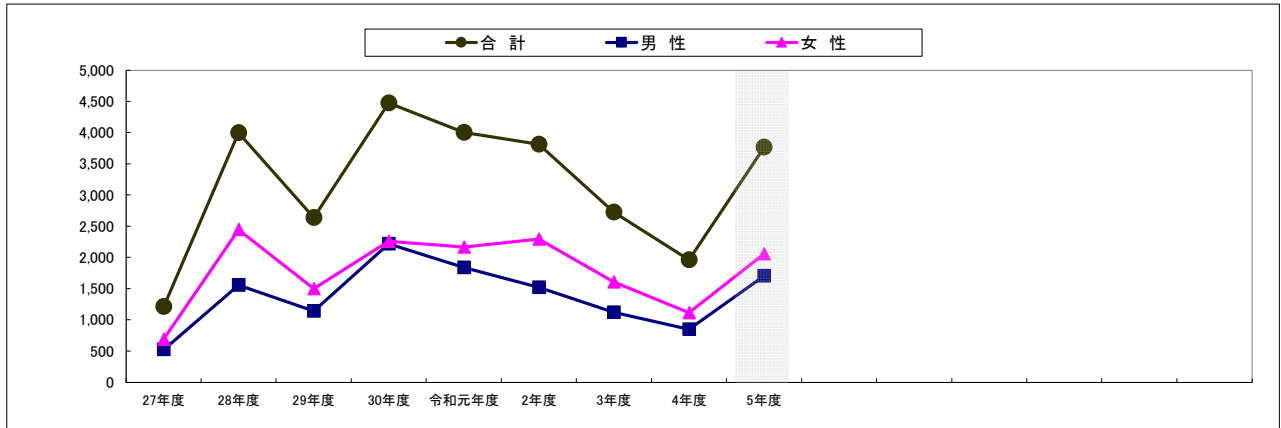
	29年度	30年度	令和元年度	2年度	3年度	4年度	5年度	前年度比 増減率
合計	4,463	5,681	2,737	3,496	3,249	1,749	3,310	89.3
男性	1,883	2,631	1,362	1,699	1,553	827	1,654	100.0
女性	2,580	3,050	1,375	1,797	1,696	922	1,656	79.6

【令和5年4月データ】

(単位:人)

時間帯	進行方向	男性	女性	計
合計		1,654	1,656	3,310
	10:00 ~ 11:00			
10:00 ~ 11:00	東行	113	99	212
	西行	107	103	210
11:00 ~ 12:00	東行	136	175	311
	西行	106	141	247
12:00 ~ 13:00	東行	148	169	317
	西行	128	122	250
13:00 ~ 14:00	東行	146	117	263
	西行	113	96	209
14:00 ~ 15:00	東行	153	135	288
	西行	98	95	193
15:00 ~ 16:00	東行	79	63	142
	西行	60	75	135
16:00 ~ 17:00	東行	61	65	126
	西行	63	61	124
17:00 ~ 18:00	東行	59	69	128
	西行	84	71	155
進行方向別	東行	895	892	1,787
	西行	759	764	1,523

【推移グラフ】



【推移データ】

(単位:人、%)

	27年度	28年度	29年度	30年度	令和元年度	2年度	3年度	4年度	5年度	前年度比増減率
合計	1,209	3,998	2,638	4,473	4,003	3,813	2,724	1,961	3,763	91.9
男性	521	1,552	1,139	2,218	1,836	1,521	1,120	846	1,705	101.5
女性	688	2,446	1,499	2,255	2,167	2,292	1,604	1,115	2,058	84.6

【今回データ】

(単位:人)

時間帯	進行方向	男性	女性	計
合計		1,705	2,058	3,763
	10:00 ~ 11:00			
10:00 ~ 11:00	東行	103	123	226
	西行	84	91	175
11:00 ~ 12:00	東行	102	116	218
	西行	123	105	228
12:00 ~ 13:00	東行	137	142	279
	西行	122	155	277
13:00 ~ 14:00	東行	113	154	267
	西行	73	119	192
14:00 ~ 15:00	東行	105	124	229
	西行	89	101	190
15:00 ~ 16:00	東行	90	157	247
	西行	74	131	205
16:00 ~ 17:00	東行	123	138	261
	西行	101	112	213
17:00 ~ 18:00	東行	126	153	279
	西行	140	137	277
進行方向別	東行	899	1,107	2,006
	西行	806	951	1,757

【参考:中心市街地通行量調査結果(4月分)】 ※令和2.3年度調査は6月調査

(単位:人、%)

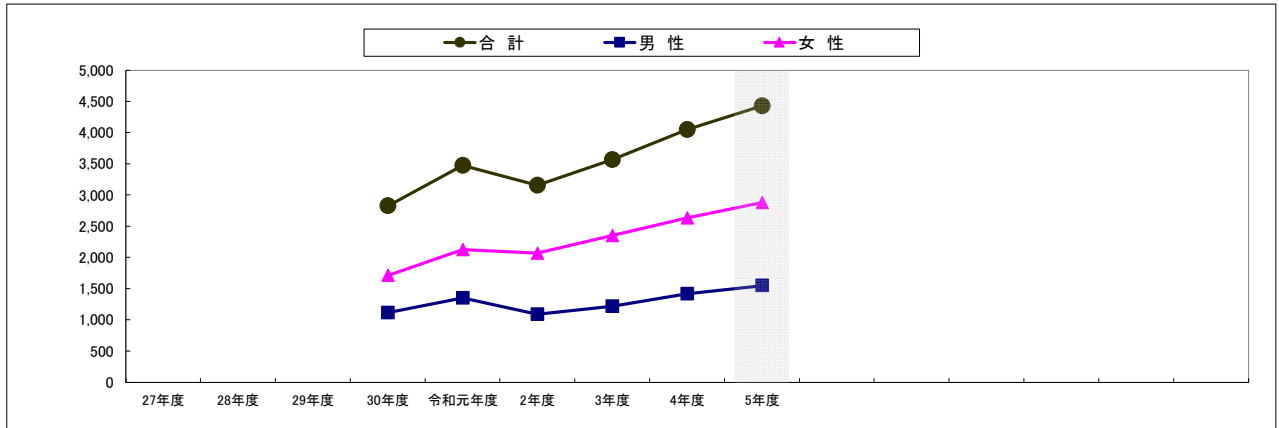
	29年度	30年度	令和元年度	2年度	3年度	4年度	5年度	前年度比増減率
合計	10,446	10,994	314,764	5,536	6,616	3,879	5,793	49.3
男性	4,063	4,765	3,296	2,705	3,212	1,617	2,649	63.8
女性	6,383	6,229	311,468	2,831	3,404	2,262	3,144	39.0

【令和5年4月データ】

(単位:人)

時間帯	進行方向	男性	女性	計
合計		2,649	3,144	5,793
	10:00 ~ 11:00			
10:00 ~ 11:00	東行	246	251	497
	西行	106	116	222
11:00 ~ 12:00	東行	234	274	508
	西行	71	62	133
12:00 ~ 13:00	東行	259	332	591
	西行	80	117	197
13:00 ~ 14:00	東行	222	294	516
	西行	111	146	257
14:00 ~ 15:00	東行	313	357	670
	西行	155	156	311
15:00 ~ 16:00	東行	191	194	385
	西行	108	122	230
16:00 ~ 17:00	東行	141	139	280
	西行	122	143	265
17:00 ~ 18:00	東行	149	231	380
	西行	141	210	351
進行方向別	東行	1,755	2,072	3,827
	西行	894	1,072	1,966

【推移グラフ】



【推移データ】

(単位:人、%)

	27年度	28年度	29年度	30年度	令和元年度	2年度	3年度	4年度	5年度	前年度比 増減率
合計	-	-	-	2,826	3,471	3,157	3,566	4,049	4,428	9.4
男性	-	-	-	1,115	1,349	1,089	1,218	1,415	1,549	9.5
女性	-	-	-	1,711	2,122	2,068	2,348	2,634	2,879	9.3

【今回データ】

(単位:人)

時間帯	進行方向	男性	女性	計
合計		1,549	2,879	4,428
	10:00 ~ 11:00			
10:00 ~ 11:00	東行	53	100	153
	西行	72	112	184
11:00 ~ 12:00	東行	81	142	223
	西行	72	127	199
12:00 ~ 13:00	東行	119	214	333
	西行	110	183	293
13:00 ~ 14:00	東行	85	162	247
	西行	74	146	220
14:00 ~ 15:00	東行	95	188	283
	西行	94	195	289
15:00 ~ 16:00	東行	119	170	289
	西行	91	182	273
16:00 ~ 17:00	東行	99	257	356
	西行	102	192	294
17:00 ~ 18:00	東行	164	285	449
	西行	119	224	343
進行方向別	東行	815	1,518	2,333
	西行	734	1,361	2,095

【参考:中心市街地通行量調査結果(4月分)】※令和2.3年度調査は6月調査

(単位:人、%)

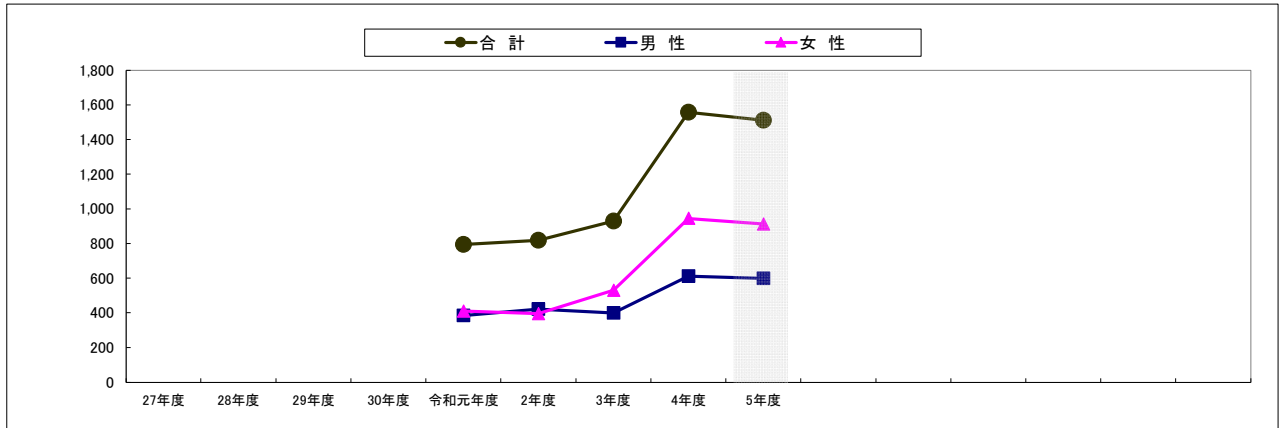
	29年度	30年度	令和元年度	2年度	3年度	4年度	5年度	前年度比 増減率
合計	-	-	7,637	4,912	5,746	8,684	10,209	17.6
男性	-	-	3,381	2,152	2,571	3,500	3,943	12.7
女性	-	-	4,256	2,760	3,175	5,184	6,266	20.9

【令和5年4月データ】

(単位:人)

時間帯	進行方向	男性	女性	計
合計		3,943	6,266	10,209
	10:00 ~ 11:00			
10:00 ~ 11:00	東行	167	228	395
	西行	123	134	257
11:00 ~ 12:00	東行	182	323	505
	西行	185	250	435
12:00 ~ 13:00	東行	192	399	591
	西行	224	294	518
13:00 ~ 14:00	東行	241	373	614
	西行	271	324	595
14:00 ~ 15:00	東行	216	296	512
	西行	223	343	566
15:00 ~ 16:00	東行	330	491	821
	西行	384	770	1,154
16:00 ~ 17:00	東行	263	422	685
	西行	305	606	911
17:00 ~ 18:00	東行	258	460	718
	西行	379	553	932
進行方向別	東行	1,849	2,992	4,841
	西行	2,094	3,274	5,368

【推移グラフ】



【推移データ】

(単位:人、%)

	27年度	28年度	29年度	30年度	令和元年度	2年度	3年度	4年度	5年度	前年度比増減率
合計	-	-	-	-	795	818	929	1,557	1,511	▲ 3.0
男性	-	-	-	-	385	422	399	612	599	▲ 2.1
女性	-	-	-	-	410	396	530	945	912	▲ 3.5

【今回データ】

(単位:人)

時間帯	進行方向	男性	女性	計
合計		599	912	1,511
	10:00 ~ 11:00			
10:00 ~ 11:00	東行	31	33	64
	西行	37	52	89
11:00 ~ 12:00	東行	31	27	58
	西行	34	29	63
12:00 ~ 13:00	東行	50	50	100
	西行	59	73	132
13:00 ~ 14:00	東行	30	31	61
	西行	26	29	55
14:00 ~ 15:00	東行	28	40	68
	西行	24	36	60
15:00 ~ 16:00	東行	17	30	47
	西行	39	45	84
16:00 ~ 17:00	東行	30	46	76
	西行	44	147	191
17:00 ~ 18:00	東行	34	76	110
	西行	85	168	253
進行方向別	東行	251	333	584
	西行	348	579	927

【参考:中心市街地通行量調査結果(4月分)】 ※令和2.3年度調査は6月調査

(単位:人、%)

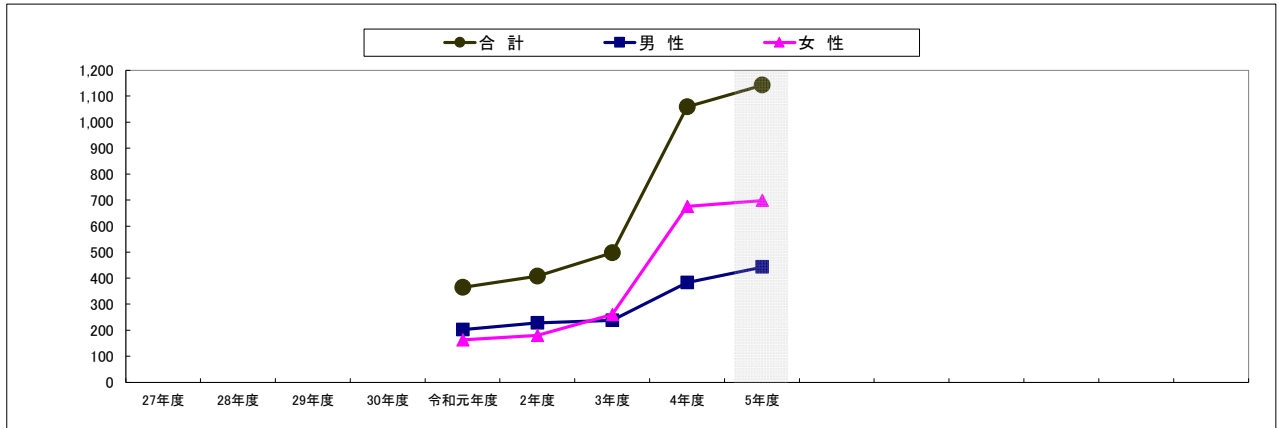
	29年度	30年度	令和元年度	2年度	3年度	4年度	5年度	前年度比増減率
合計	-	-	529	551	850	879	1,534	74.5
男性	-	-	243	253	411	435	537	23.4
女性	-	-	286	298	439	444	997	124.5

【令和5年4月データ】

(単位:人)

時間帯	進行方向	男性	女性	計
合計		537	997	1,534
	10:00 ~ 11:00			
10:00 ~ 11:00	東行	30	52	82
	西行	51	49	100
11:00 ~ 12:00	東行	30	66	96
	西行	30	37	67
12:00 ~ 13:00	東行	42	86	128
	西行	26	31	57
13:00 ~ 14:00	東行	37	39	76
	西行	25	36	61
14:00 ~ 15:00	東行	37	43	80
	西行	42	41	83
15:00 ~ 16:00	東行	33	53	86
	西行	29	89	118
16:00 ~ 17:00	東行	33	36	69
	西行	28	202	230
17:00 ~ 18:00	東行	21	42	63
	西行	43	95	138
進行方向別	東行	263	417	680
	西行	274	580	854

【推移グラフ】



【推移データ】

(単位:人、%)

	27年度	28年度	29年度	30年度	令和元年度	2年度	3年度	4年度	5年度	前年度比増減率
合計	-	-	-	-	365	408	498	1,059	1,142	7.8
男性	-	-	-	-	202	228	238	383	443	15.7
女性	-	-	-	-	163	180	260	676	699	3.4

【今回データ】

(単位:人)

時間帯	進行方向	男性	女性	計
合計		443	699	1,142
	10:00 ~ 11:00			
	東行	19	21	40
	西行	37	47	84
11:00 ~ 12:00	東行	18	20	38
	西行	23	29	52
12:00 ~ 13:00	東行	26	26	52
	西行	22	34	56
13:00 ~ 14:00	東行	26	26	52
	西行	18	23	41
14:00 ~ 15:00	東行	19	35	54
	西行	15	29	44
15:00 ~ 16:00	東行	20	32	52
	西行	31	34	65
16:00 ~ 17:00	東行	32	34	66
	西行	30	80	110
17:00 ~ 18:00	東行	41	76	117
	西行	66	153	219
進行方向別	東行	201	270	471
	西行	242	429	671

【参考:中心市街地通行量調査結果(4月分)】 ※令和2.3年度調査は6月調査

(単位:人、%)

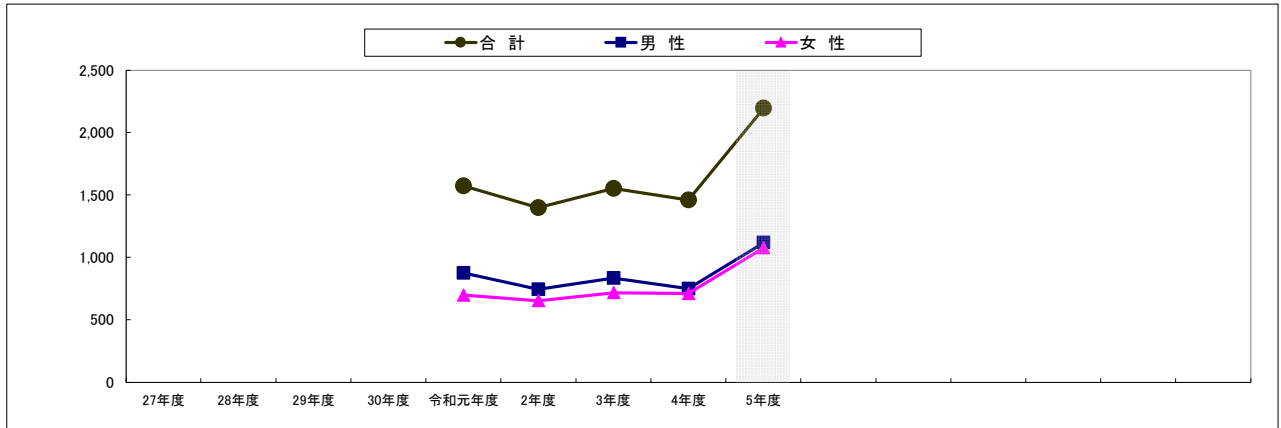
	29年度	30年度	令和元年度	2年度	3年度	4年度	5年度	前年度比増減率
合計	-	-	338	387	642	702	1,422	102.6
男性	-	-	172	188	325	370	489	32.2
女性	-	-	166	199	317	332	933	181.0

【令和5年4月データ】

(単位:人)

時間帯	進行方向	男性	女性	計
合計		489	933	1,422
	10:00 ~ 11:00			
	東行	25	36	61
	西行	43	52	95
11:00 ~ 12:00	東行	27	67	94
	西行	26	39	65
12:00 ~ 13:00	東行	34	84	118
	西行	23	28	51
13:00 ~ 14:00	東行	44	31	75
	西行	18	22	40
14:00 ~ 15:00	東行	34	41	75
	西行	40	40	80
15:00 ~ 16:00	東行	25	39	64
	西行	26	77	103
16:00 ~ 17:00	東行	39	43	82
	西行	29	210	239
17:00 ~ 18:00	東行	17	35	52
	西行	39	89	128
進行方向別	東行	245	376	621
	西行	244	557	801

【推移グラフ】



【推移データ】

(単位:人、%)

	27年度	28年度	29年度	30年度	令和元年度	2年度	3年度	4年度	5年度	前年度比増減率
合計	-	-	-	-	1,572	1,398	1,551	1,459	2,195	50.4
男性	-	-	-	-	875	744	834	749	1,118	49.3
女性	-	-	-	-	697	654	717	710	1,077	51.7

【今回データ】

(単位:人)

時間帯	進行方向	男性	女性	計
合計		1,118	1,077	2,195
	10:00 ~ 11:00			
10:00 ~ 11:00	北行	63	60	123
	南行	46	62	108
11:00 ~ 12:00	北行	68	60	128
	南行	63	47	110
12:00 ~ 13:00	北行	62	52	114
	南行	52	54	106
13:00 ~ 14:00	北行	62	59	121
	南行	66	48	114
14:00 ~ 15:00	北行	53	39	92
	南行	56	61	117
15:00 ~ 16:00	北行	65	72	137
	南行	78	89	167
16:00 ~ 17:00	北行	55	74	129
	南行	65	71	136
17:00 ~ 18:00	北行	132	97	229
	南行	132	132	264
進行方向別	北行	560	513	1,073
	南行	558	564	1,122

【参考:中心市街地通行量調査結果(4月分)】 ※令和2.3年度調査は6月調査

(単位:人、%)

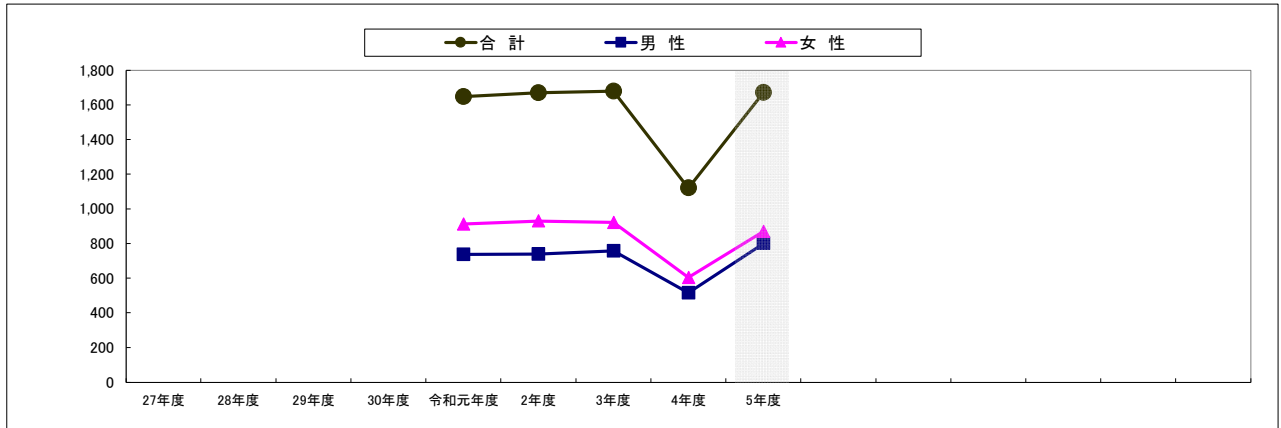
	29年度	30年度	令和元年度	2年度	3年度	4年度	5年度	前年度比増減率
合計	-	-	1,489	1,650	1,635	838	1,399	66.9
男性	-	-	792	922	1,004	495	783	58.2
女性	-	-	697	728	631	343	616	79.6

【令和5年4月データ】

(単位:人)

時間帯	進行方向	男性	女性	計
合計		783	616	1,399
	10:00 ~ 11:00			
10:00 ~ 11:00	北行	46	33	79
	南行	78	45	123
11:00 ~ 12:00	北行	46	39	85
	南行	70	55	125
12:00 ~ 13:00	北行	86	52	138
	南行	77	85	162
13:00 ~ 14:00	北行	65	58	123
	南行	86	64	150
14:00 ~ 15:00	北行	61	50	111
	南行	39	51	90
15:00 ~ 16:00	北行	9	13	22
	南行	18	8	26
16:00 ~ 17:00	北行	17	15	32
	南行	38	13	51
17:00 ~ 18:00	北行	29	21	50
	南行	18	14	32
進行方向別	北行	359	281	640
	南行	424	335	759

【推移グラフ】



【推移データ】

(単位:人、%)

	27年度	28年度	29年度	30年度	令和元年度	2年度	3年度	4年度	5年度	前年度比増減率
合計	-	-	-	-	1,648	1,669	1,679	1,120	1,671	49.2
男性	-	-	-	-	736	739	757	516	801	55.2
女性	-	-	-	-	912	930	922	604	870	44.0

【今回データ】

(単位:人)

時間帯	進行方向	男性	女性	計
合計		801	870	1,671
	10:00 ~ 11:00			
10:00 ~ 11:00	東行	47	81	128
	西行	37	56	93
11:00 ~ 12:00	東行	24	36	60
	西行	32	39	71
12:00 ~ 13:00	東行	40	41	81
	西行	40	51	91
13:00 ~ 14:00	東行	29	42	71
	西行	23	46	69
14:00 ~ 15:00	東行	29	28	57
	西行	42	37	79
15:00 ~ 16:00	東行	37	37	74
	西行	43	53	96
16:00 ~ 17:00	東行	25	35	60
	西行	30	53	83
17:00 ~ 18:00	東行	111	75	186
	西行	212	160	372
進行方向別	東行	342	375	717
	西行	459	495	954

【参考:中心市街地通行量調査結果(4月分)】 ※令和2.3年度調査は6月調査

(単位:人、%)

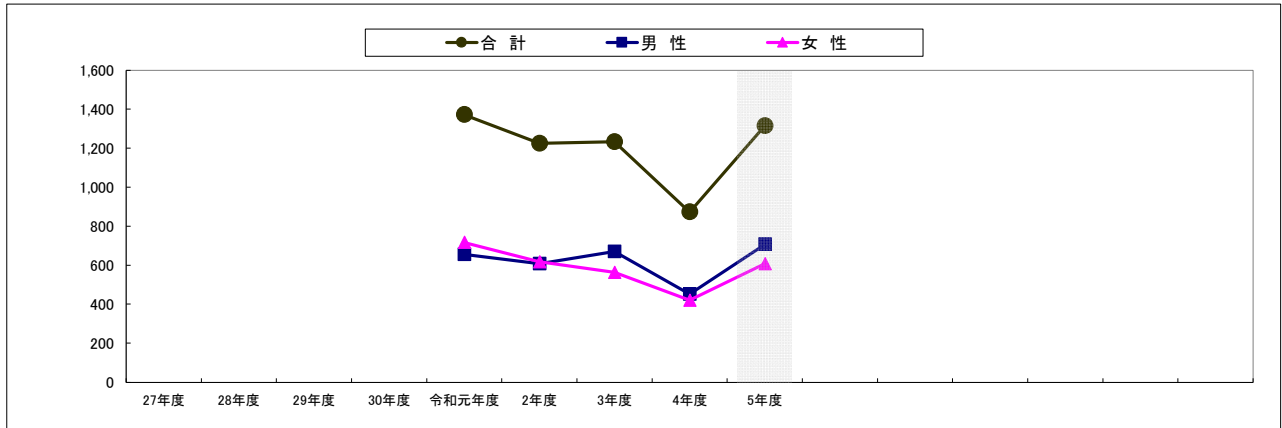
	29年度	30年度	令和元年度	2年度	3年度	4年度	5年度	前年度比増減率
合計	-	-	1,872	1,931	1,950	999	1,700	70.2
男性	-	-	760	814	944	478	824	72.4
女性	-	-	1,112	1,117	1,006	521	876	68.1

【令和5年4月データ】

(単位:人)

時間帯	進行方向	男性	女性	計
合計		824	876	1,700
	10:00 ~ 11:00			
10:00 ~ 11:00	東行	45	74	119
	西行	38	38	76
11:00 ~ 12:00	東行	50	60	110
	西行	60	81	141
12:00 ~ 13:00	東行	43	58	101
	西行	51	54	105
13:00 ~ 14:00	東行	54	67	121
	西行	36	53	89
14:00 ~ 15:00	東行	62	51	113
	西行	73	74	147
15:00 ~ 16:00	東行	43	37	80
	西行	75	64	139
16:00 ~ 17:00	東行	39	39	78
	西行	47	47	94
17:00 ~ 18:00	東行	39	34	73
	西行	69	45	114
進行方向別	東行	375	420	795
	西行	449	456	905

【推移グラフ】



【推移データ】

(単位:人、%)

	27年度	28年度	29年度	30年度	令和元年度	2年度	3年度	4年度	5年度	前年度比増減率
合計	-	-	-	-	1,372	1,225	1,233	873	1,314	50.5
男性	-	-	-	-	655	607	670	452	707	56.4
女性	-	-	-	-	717	618	563	421	607	44.2

【今回データ】

(単位:人)

時間帯	進行方向	男性	女性	計
合計		707	607	1,314
	10:00 ~ 11:00			
10:00 ~ 11:00	北行	28	26	54
	南行	33	55	88
11:00 ~ 12:00	北行	49	48	97
	南行	58	53	111
12:00 ~ 13:00	北行	52	29	81
	南行	70	50	120
13:00 ~ 14:00	北行	34	28	62
	南行	48	33	81
14:00 ~ 15:00	北行	25	26	51
	南行	36	33	69
15:00 ~ 16:00	北行	27	27	54
	南行	43	38	81
16:00 ~ 17:00	北行	33	35	68
	南行	65	48	113
17:00 ~ 18:00	北行	55	31	86
	南行	51	47	98
進行方向別	北行	303	250	553
	南行	404	357	761

【参考:中心市街地通行量調査結果(4月分)】 ※令和2.3年度調査は6月調査

(単位:人、%)

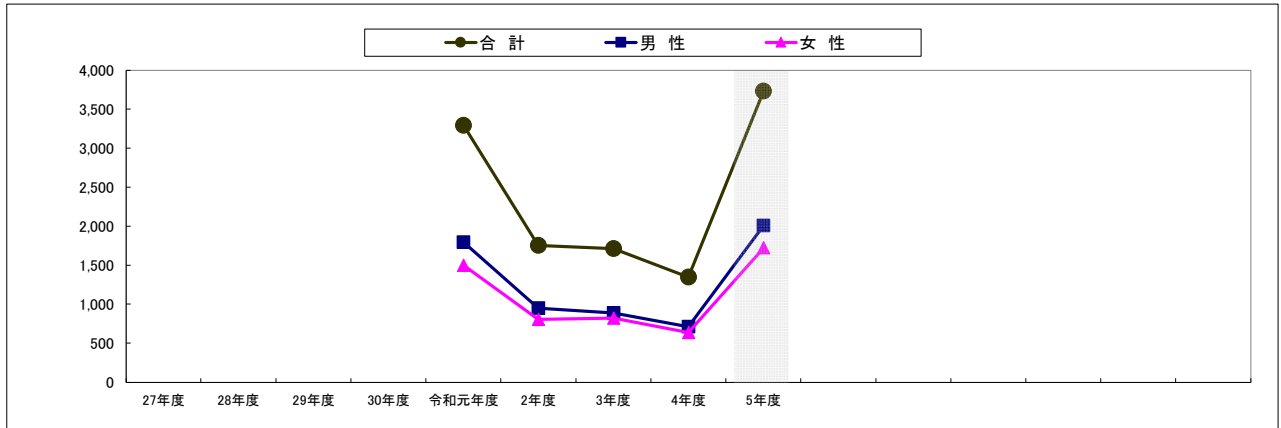
	29年度	30年度	令和元年度	2年度	3年度	4年度	5年度	前年度比増減率
合計	-	-	1,320	885	805	489	1,159	137.0
男性	-	-	631	468	422	273	604	121.2
女性	-	-	689	417	383	216	555	156.9

【令和5年4月データ】

(単位:人)

時間帯	進行方向	男性	女性	計
合計		604	555	1,159
	10:00 ~ 11:00			
10:00 ~ 11:00	北行	32	27	59
	南行	31	33	64
11:00 ~ 12:00	北行	50	53	103
	南行	57	78	135
12:00 ~ 13:00	北行	43	31	74
	南行	54	42	96
13:00 ~ 14:00	北行	38	34	72
	南行	55	41	96
14:00 ~ 15:00	北行	24	25	49
	南行	51	46	97
15:00 ~ 16:00	北行	22	10	32
	南行	21	28	49
16:00 ~ 17:00	北行	29	32	61
	南行	29	17	46
17:00 ~ 18:00	北行	36	26	62
	南行	32	32	64
進行方向別	北行	274	238	512
	南行	330	317	647

【推移グラフ】



【推移データ】

(単位:人、%)

	27年度	28年度	29年度	30年度	令和元年度	2年度	3年度	4年度	5年度	前年度比 増減率
合計	-	-	-	-	3,292	1,751	1,710	1,347	3,730	176.9
男性	-	-	-	-	1,794	948	888	710	2,008	182.8
女性	-	-	-	-	1,498	803	822	637	1,722	170.3

【今回データ】

(単位:人)

時間帯	進行方向	男性	女性	計
合計		2,008	1,722	3,730
	10:00 ~ 11:00	49	49	98
10:00 ~ 11:00	北行	49	49	98
	南行	47	44	91
11:00 ~ 12:00	北行	96	61	157
	南行	171	154	325
12:00 ~ 13:00	北行	92	86	178
	南行	190	151	341
13:00 ~ 14:00	北行	89	68	157
	南行	212	169	381
14:00 ~ 15:00	北行	76	59	135
	南行	181	180	361
15:00 ~ 16:00	北行	53	59	112
	南行	200	164	364
16:00 ~ 17:00	北行	77	57	134
	南行	227	208	435
17:00 ~ 18:00	北行	90	67	157
	南行	158	146	304
進行方向別	北行	622	506	1,128
	南行	1,386	1,216	2,602

【参考:中心市街地通行量調査結果(4月分)】 ※令和2.3年度調査は6月調査

(単位:人、%)

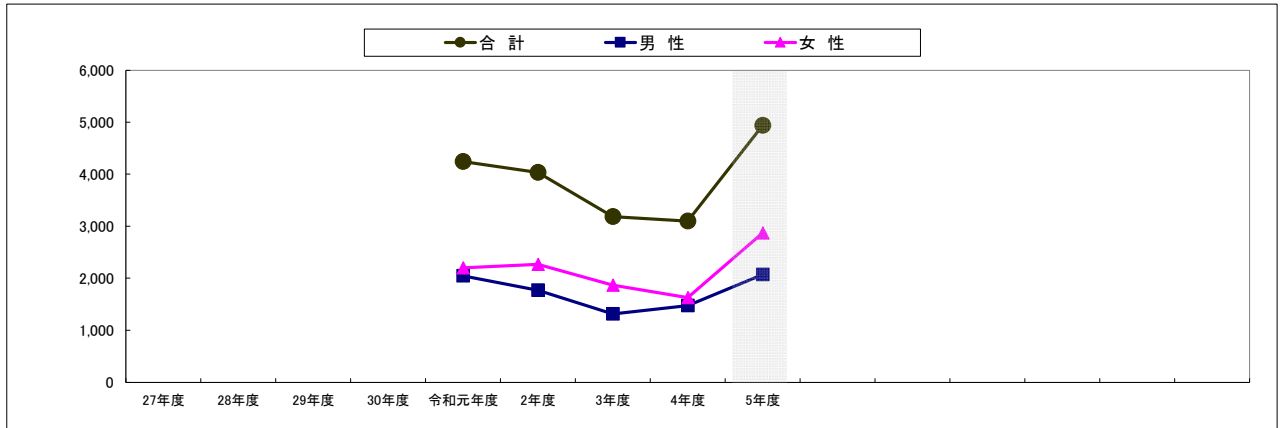
	29年度	30年度	令和元年度	2年度	3年度	4年度	5年度	前年度比 増減率
合計	-	-	10,234	2,365	2,232	1,252	4,208	236.1
男性	-	-	5,008	1,354	1,210	658	2,187	232.4
女性	-	-	5,226	1,011	1,022	594	2,021	240.2

【令和5年4月データ】

(単位:人)

時間帯	進行方向	男性	女性	計
合計		2,187	2,021	4,208
	10:00 ~ 11:00	121	125	246
10:00 ~ 11:00	北行	121	125	246
	南行	115	102	217
11:00 ~ 12:00	北行	129	134	263
	南行	227	194	421
12:00 ~ 13:00	北行	148	150	298
	南行	303	249	552
13:00 ~ 14:00	北行	159	146	305
	南行	223	206	429
14:00 ~ 15:00	北行	125	99	224
	南行	201	194	395
15:00 ~ 16:00	北行	40	46	86
	南行	142	159	301
16:00 ~ 17:00	北行	28	18	46
	南行	125	98	223
17:00 ~ 18:00	北行	15	20	35
	南行	86	81	167
進行方向別	北行	765	738	1,503
	南行	1,422	1,283	2,705

【推移グラフ】



【推移データ】

(単位:人、%)

	27年度	28年度	29年度	30年度	令和元年度	2年度	3年度	4年度	5年度	前年度比増減率
合計	-	-	-	-	4,240	4,033	3,180	3,099	4,938	59.3
男性	-	-	-	-	2,043	1,765	1,313	1,471	2,069	40.7
女性	-	-	-	-	2,197	2,268	1,867	1,628	2,869	76.2

【今回データ】

(単位:人)

時間帯	進行方向	男性	女性	計
合計		2,069	2,869	4,938
	10:00 ~ 11:00			
10:00 ~ 11:00	北行	107	165	272
	南行	64	149	213
11:00 ~ 12:00	北行	100	140	240
	南行	94	156	250
12:00 ~ 13:00	北行	169	234	403
	南行	138	172	310
13:00 ~ 14:00	北行	144	201	345
	南行	112	218	330
14:00 ~ 15:00	北行	125	147	272
	南行	106	196	302
15:00 ~ 16:00	北行	93	99	192
	南行	214	288	502
16:00 ~ 17:00	北行	106	140	246
	南行	275	219	494
17:00 ~ 18:00	北行	98	108	206
	南行	124	237	361
進行方向別	北行	942	1,234	2,176
	南行	1,127	1,635	2,762

【参考:中心市街地通行量調査結果(4月分)】 ※令和2.3年度調査は6月調査

(単位:人、%)

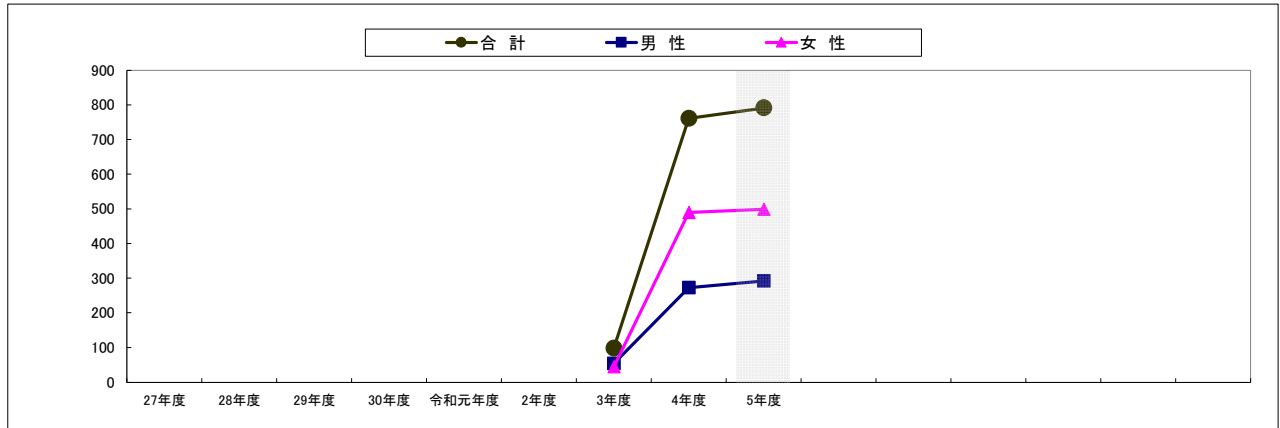
	29年度	30年度	令和元年度	2年度	3年度	4年度	5年度	前年度比増減率
合計	-	-	13,352	4,465	5,425	4,437	10,087	127.3
男性	-	-	6,129	2,313	2,746	2,326	4,936	112.2
女性	-	-	7,223	2,152	2,679	2,111	5,151	144.0

【令和5年4月データ】

(単位:人)

時間帯	進行方向	男性	女性	計
合計		4,936	5,151	10,087
	10:00 ~ 11:00			
10:00 ~ 11:00	北行	343	328	671
	南行	652	563	1,215
11:00 ~ 12:00	北行	309	303	612
	南行	469	389	858
12:00 ~ 13:00	北行	248	373	621
	南行	289	425	714
13:00 ~ 14:00	北行	353	388	741
	南行	370	474	844
14:00 ~ 15:00	北行	288	312	600
	南行	272	322	594
15:00 ~ 16:00	北行	252	239	491
	南行	460	477	937
16:00 ~ 17:00	北行	168	147	315
	南行	230	231	461
17:00 ~ 18:00	北行	121	94	215
	南行	112	86	198
進行方向別	北行	2,082	2,184	4,266
	南行	2,854	2,967	5,821

【推移グラフ】



【推移データ】

(単位:人、%)

	27年度	28年度	29年度	30年度	令和元年度	2年度	3年度	4年度	5年度	前年度比増減率
合計	-	-	-	-	-	-	98	761	791	3.9
男性	-	-	-	-	-	-	54	272	292	7.4
女性	-	-	-	-	-	-	44	489	499	2.0

【今回データ】

(単位:人)

時間帯	進行方向	男性	女性	計
合計		292	499	791
	10:00 ~ 11:00			
10:00 ~ 11:00	東行	15	20	35
	西行	22	20	42
11:00 ~ 12:00	東行	13	12	25
	西行	9	12	21
12:00 ~ 13:00	東行	17	14	31
	西行	15	20	35
13:00 ~ 14:00	東行	18	13	31
	西行	12	20	32
14:00 ~ 15:00	東行	13	22	35
	西行	15	14	29
15:00 ~ 16:00	東行	12	25	37
	西行	23	40	63
16:00 ~ 17:00	東行	14	13	27
	西行	19	64	83
17:00 ~ 18:00	東行	15	36	51
	西行	60	154	214
進行方向別	東行	117	155	272
	西行	175	344	519

【参考:中心市街地通行量調査結果(4月分)】 ※令和2.3年度調査は6月調査

(単位:人、%)

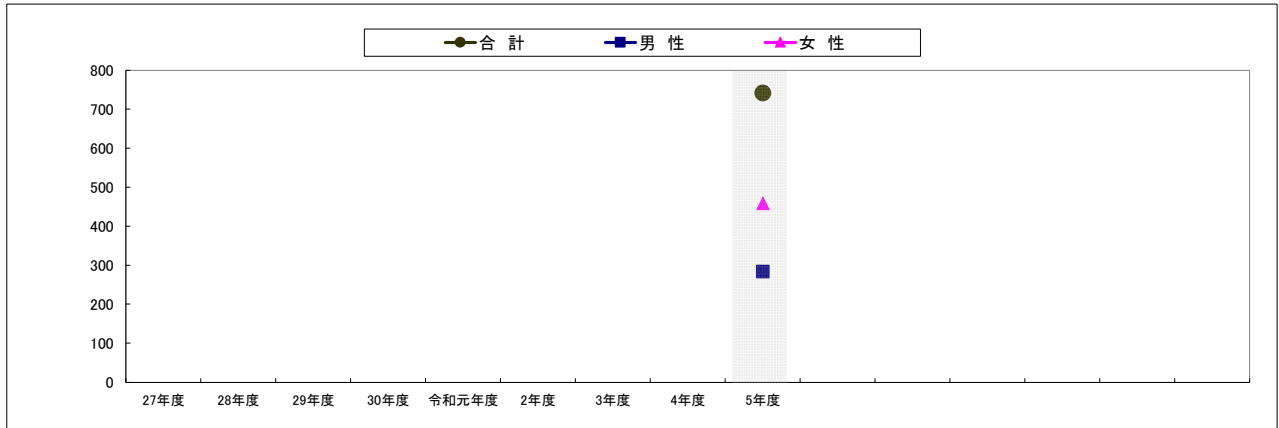
	29年度	30年度	令和元年度	2年度	3年度	4年度	5年度	前年度比増減率
合計	-	-	-	-	98	405	892	120.2
男性	-	-	-	-	54	214	224	4.7
女性	-	-	-	-	44	191	668	249.7

【令和5年4月データ】

(単位:人)

時間帯	進行方向	男性	女性	計
合計		224	668	892
	10:00 ~ 11:00			
10:00 ~ 11:00	東行	9	30	39
	西行	16	12	28
11:00 ~ 12:00	東行	14	50	64
	西行	11	25	36
12:00 ~ 13:00	東行	21	83	104
	西行	8	12	20
13:00 ~ 14:00	東行	36	18	54
	西行	9	11	20
14:00 ~ 15:00	東行	9	17	26
	西行	14	32	46
15:00 ~ 16:00	東行	8	17	25
	西行	13	56	69
16:00 ~ 17:00	東行	13	15	28
	西行	16	215	231
17:00 ~ 18:00	東行	10	12	22
	西行	17	63	80
進行方向別	東行	120	242	362
	西行	104	426	530

【推移グラフ】



【推移データ】

(単位:人、%)

	27年度	28年度	29年度	30年度	令和元年度	2年度	3年度	4年度	5年度	前年度比増減率
合計	-	-	-	-	-	-	-	-	741	-
男性	-	-	-	-	-	-	-	-	283	-
女性	-	-	-	-	-	-	-	-	458	-

【今回データ】

(単位:人)

時間帯	進行方向	男性	女性	計
合計		283	458	741
	10:00 ~ 11:00			
10:00 ~ 11:00	東行	12	15	27
	西行	18	23	41
11:00 ~ 12:00	東行	7	12	19
	西行	13	14	27
12:00 ~ 13:00	東行	13	19	32
	西行	23	20	43
13:00 ~ 14:00	東行	12	9	21
	西行	11	17	28
14:00 ~ 15:00	東行	12	11	23
	西行	15	12	27
15:00 ~ 16:00	東行	20	24	44
	西行	22	37	59
16:00 ~ 17:00	東行	13	8	21
	西行	18	71	89
17:00 ~ 18:00	東行	11	7	18
	西行	63	159	222
進行方向別	東行	100	105	205
	西行	183	353	536

【参考:中心市街地通行量調査結果(4月分)】 ※令和2.3年度調査は6月調査

(単位:人、%)

	29年度	30年度	令和元年度	2年度	3年度	4年度	5年度	前年度比増減率
合計	-	-	-	-	0	0	477	-
男性	-	-	-	-	-	-	209	-
女性	-	-	-	-	-	-	268	-

【令和5年4月データ】

(単位:人)

時間帯	進行方向	男性	女性	計
合計		209	268	477
	10:00 ~ 11:00			
10:00 ~ 11:00	東行	11	18	29
	西行	13	22	35
11:00 ~ 12:00	東行	7	31	38
	西行	13	17	30
12:00 ~ 13:00	東行	12	18	30
	西行	11	27	38
13:00 ~ 14:00	東行	5	2	7
	西行	4	5	9
14:00 ~ 15:00	東行	67	11	78
	西行	13	9	22
15:00 ~ 16:00	東行	10	10	20
	西行	10	17	27
16:00 ~ 17:00	東行	7	29	36
	西行	6	12	18
17:00 ~ 18:00	東行	7	9	16
	西行	13	31	44
進行方向別	東行	126	128	254
	西行	83	140	223

令和5年度 中心市街地通行量調査結果（10月分）

令和5年（2023年）10月

姫路市 観光経済局 商工労働部 産業振興課 中心市街地活性化推進室

〒670-8501 姫路市安田四丁目1番地

TEL : 079-221-2453