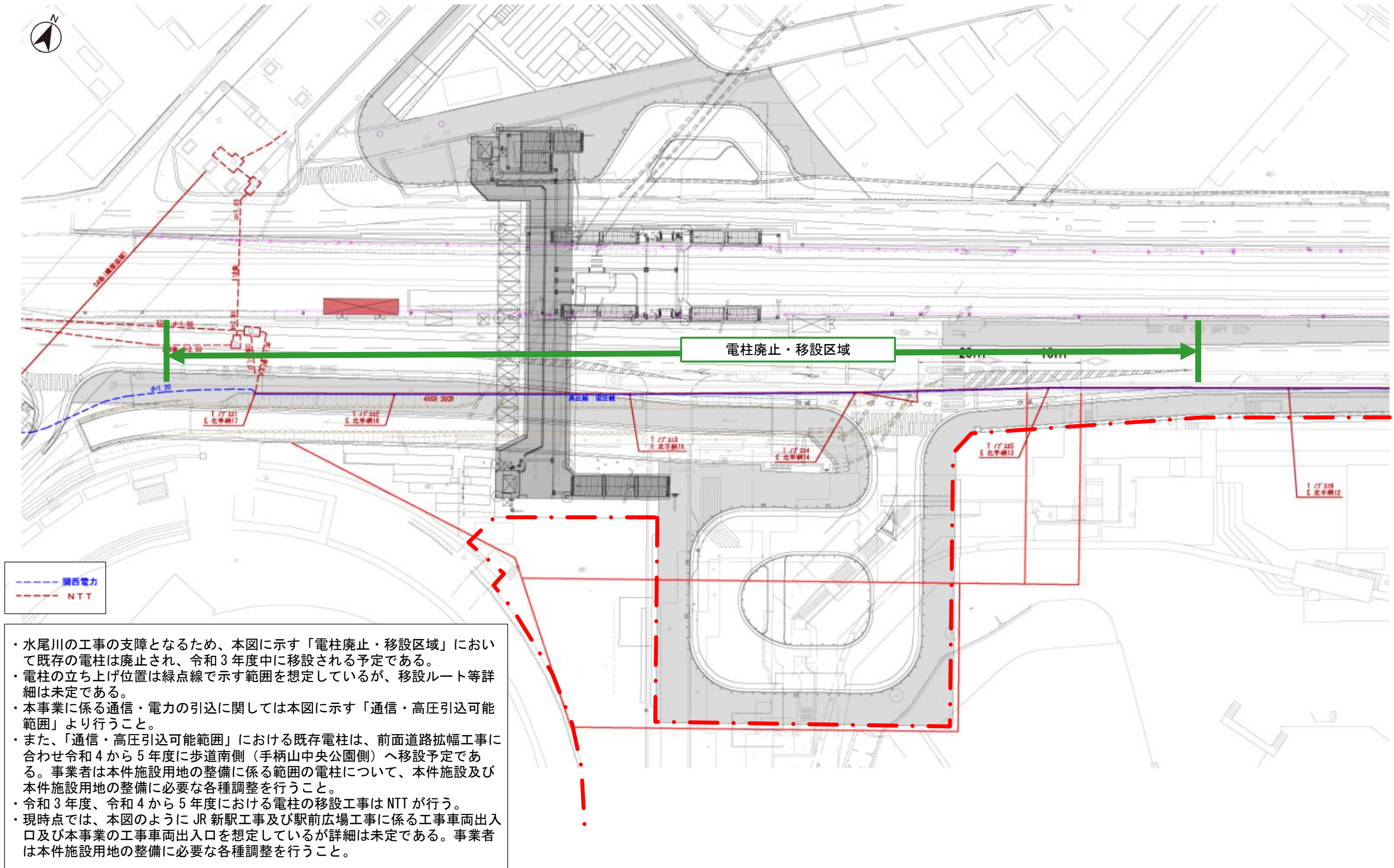
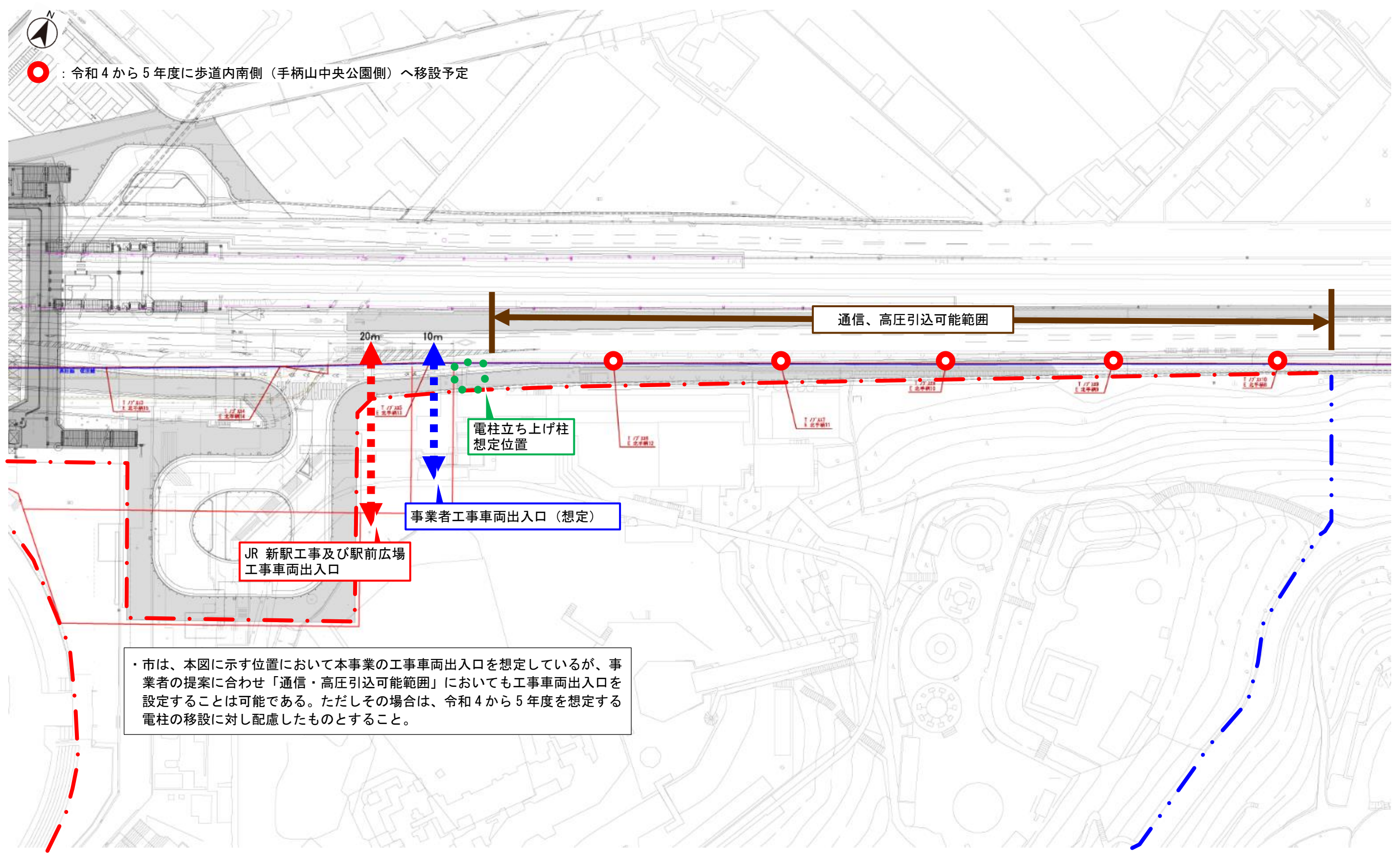


電柱の移設・高圧引込位置及び想定工事車両出入口





○ : 令和4から5年度に歩道内南側(手柄山中央公園側)へ移設予定

通信、高圧引込可能範囲

電柱立ち上げ柱  
想定位置

事業者工事車両出入口 (想定)

JR 新駅工事及び駅前広場  
工事車両出入口

・市は、本図に示す位置において本事業の工事車両出入口を想定しているが、事業者の提案に合わせ「通信・高圧引込可能範囲」においても工事車両出入口を設定することは可能である。ただしその場合は、令和4から5年度を想定する電柱の移設に対し配慮したものとすること。