



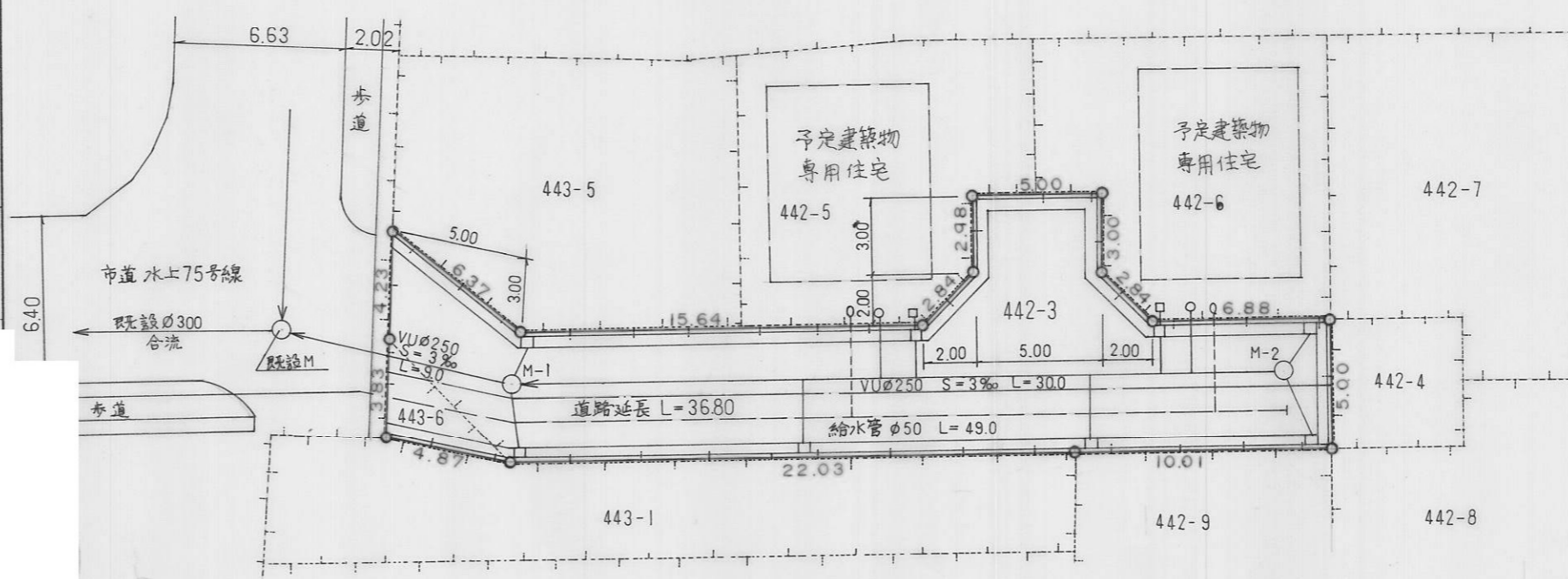
指定年月日・番号	13年10月23日 第13-1号
告示年月日・番号	13年11月2日 第328号

### 承諾書

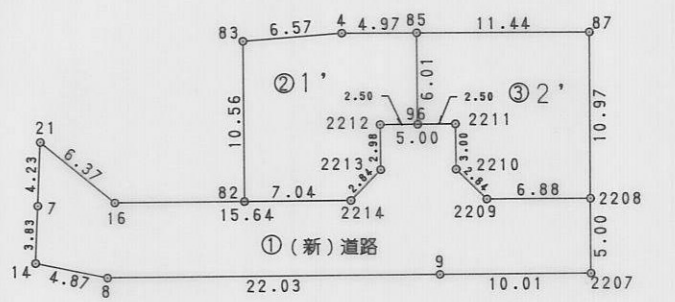
次の図面記載のとおり道路の位置の指定・変更・廃止を承諾します。

道路の幅員・幅員別の道路の延長	幅員 5.00 m	延長 36.80 m	道路の面積	231.30 m <sup>2</sup>
-----------------	-----------	------------	-------	-----------------------

平面図 1:250



求積図 1:500



団地面積 453.65 M<sup>2</sup> = 231.30 M<sup>2</sup> + 222.35 M<sup>2</sup>  
 道路面積  
 地地面積

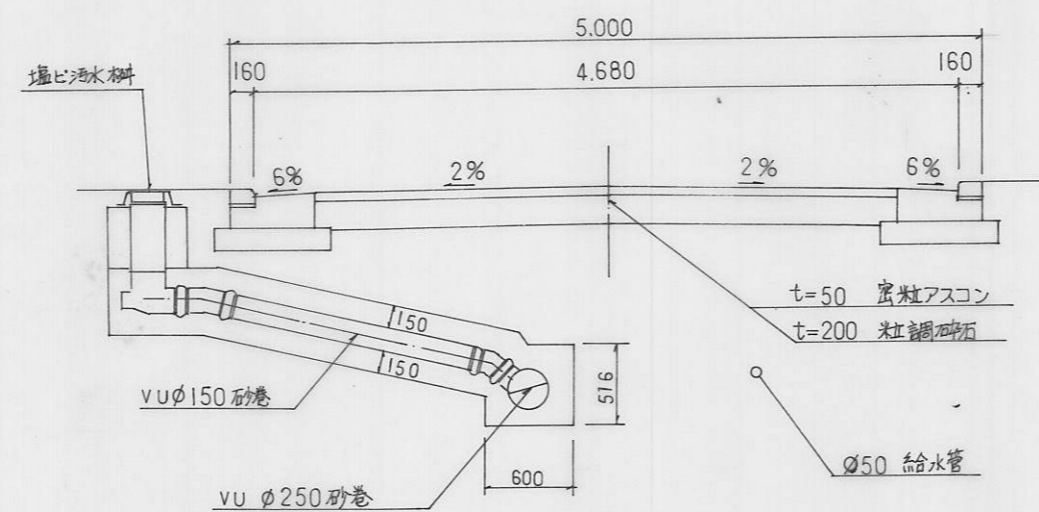
求積表

No.	X	Y	X <sub>前</sub>	Y <sub>前</sub>	X <sub>次</sub>	Y <sub>次</sub>	(Y <sub>前</sub> -Y <sub>次</sub> ) × (X <sub>前</sub> +X <sub>次</sub> )
1	83	6.57	83	6.57	87	6.57	0
2	87	6.57	87	6.57	87	11.44	0
3	87	11.44	87	11.44	87	10.97	0
4	87	10.97	87	10.97	82	7.04	0
5	82	7.04	82	7.04	82	15.64	0
6	82	15.64	82	15.64	82	22.03	0
7	82	22.03	82	22.03	82	10.01	0
8	82	10.01	82	10.01	82	4.87	0
9	82	4.87	82	4.87	83	6.57	0
10	83	6.57	83	6.57	83	6.57	0

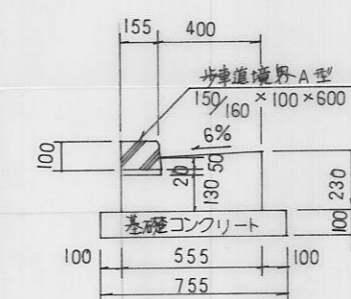
No.	X	Y	X <sub>前</sub>	Y <sub>前</sub>	X <sub>次</sub>	Y <sub>次</sub>	(Y <sub>前</sub> -Y <sub>次</sub> ) × (X <sub>前</sub> +X <sub>次</sub> )
11	83	6.57	83	6.57	87	6.57	0
12	87	6.57	87	6.57	87	11.44	0
13	87	11.44	87	11.44	87	10.97	0
14	87	10.97	87	10.97	82	7.04	0
15	82	7.04	82	7.04	82	15.64	0
16	82	15.64	82	15.64	82	22.03	0
17	82	22.03	82	22.03	82	10.01	0
18	82	10.01	82	10.01	82	4.87	0
19	82	4.87	82	4.87	83	6.57	0
20	83	6.57	83	6.57	83	6.57	0

No.	X	Y	X <sub>前</sub>	Y <sub>前</sub>	X <sub>次</sub>	Y <sub>次</sub>	(Y <sub>前</sub> -Y <sub>次</sub> ) × (X <sub>前</sub> +X <sub>次</sub> )
21	83	6.57	83	6.57	87	6.57	0
22	87	6.57	87	6.57	87	11.44	0
23	87	11.44	87	11.44	87	10.97	0
24	87	10.97	87	10.97	82	7.04	0
25	82	7.04	82	7.04	82	15.64	0
26	82	15.64	82	15.64	82	22.03	0
27	82	22.03	82	22.03	82	10.01	0
28	82	10.01	82	10.01	82	4.87	0
29	82	4.87	82	4.87	83	6.57	0
30	83	6.57	83	6.57	83	6.57	0

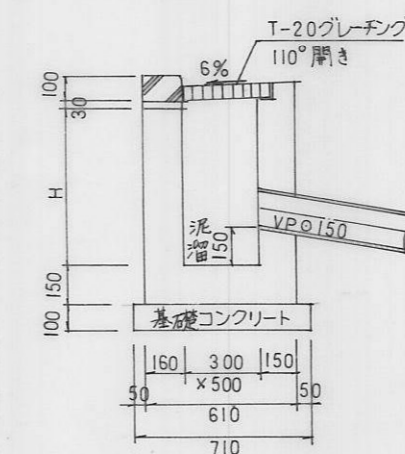
道路標準断面図 1:50



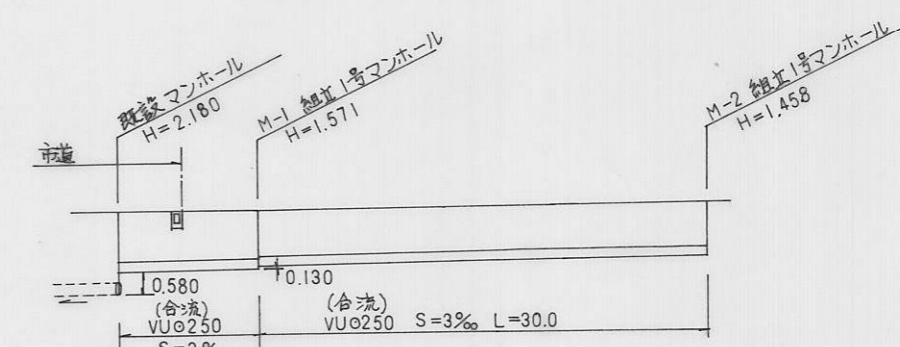
L型街渠 1:30



道路雨水樹 1:30



道路・排水計画縦断面図 H=1:500  
V=1:200





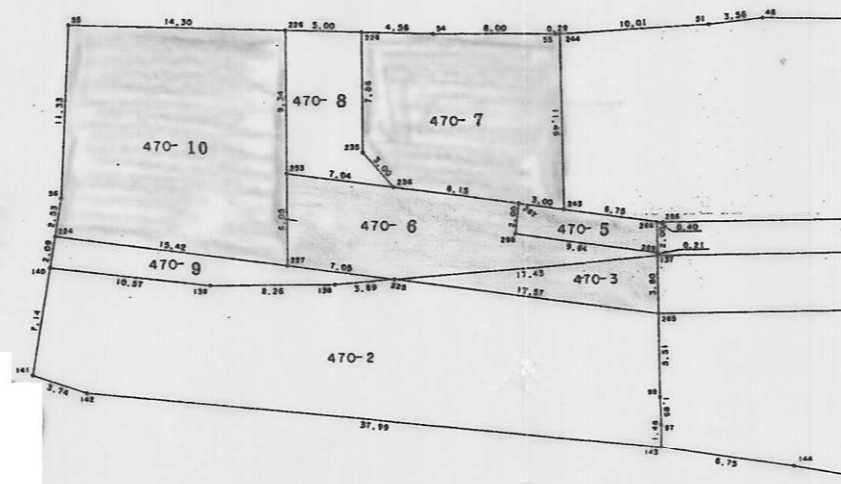
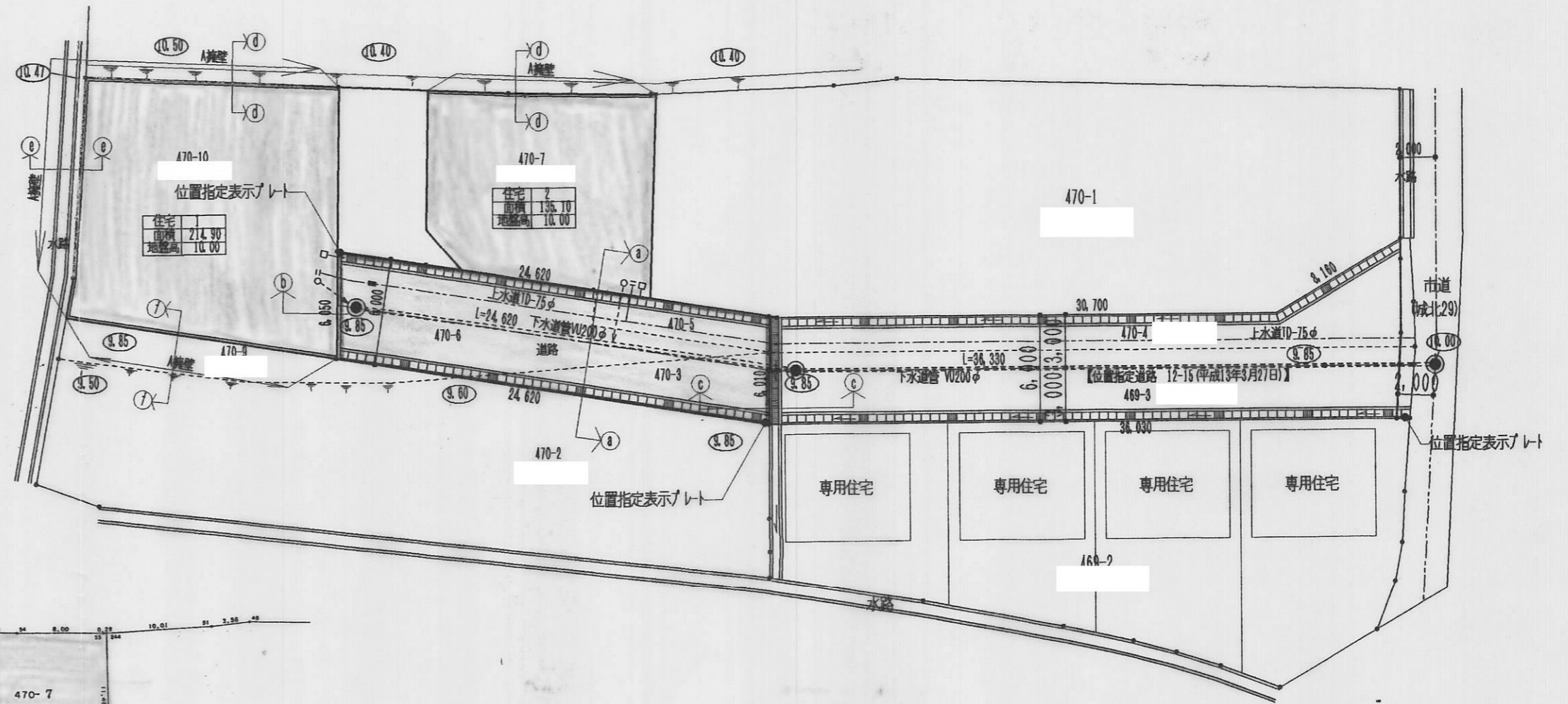
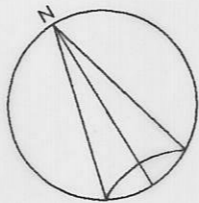
様式第19号(第14条関係)

指定年月日・番号	平成13年5月10日	第13-2号
公告年月日・番号	平成13年5月14日	第143号

承諾書

この図面記載のとおり道路の位置の指定・変更・廃止を承諾します。

道路の幅員	幅員 6.0 m 延長 24.62 m	道路の面積	147.46 m <sup>2</sup>
幅員別の道路の延長			



平面図 S=1:300

測量図 470-3

測点	Xm	Ym	面積
244	129.221	73.388	758.256232
245	129.221	73.114	315.287170
246	142.026	69.300	438.408900
247	142.026	69.574	247.853877
248	136.315	65.388	241.189168
249	136.315	65.834	484.808120
250	129.221	61.037	550.789161
251	129.221	61.288	514.158018
252	129.221	61.539	170.108736
253	129.221	61.790	135.10
面積			32.89 m <sup>2</sup>

測量図 470-7

測点	Xm	Ym	面積
244	129.221	73.388	758.256232
245	129.221	73.114	315.287170
246	142.026	69.300	438.408900
247	142.026	69.574	247.853877
248	136.315	65.388	241.189168
249	136.315	65.834	484.808120
250	129.221	61.037	550.789161
251	129.221	61.288	514.158018
252	129.221	61.539	170.108736
253	129.221	61.790	135.10
面積			135.10 m <sup>2</sup>

測量図 470-6

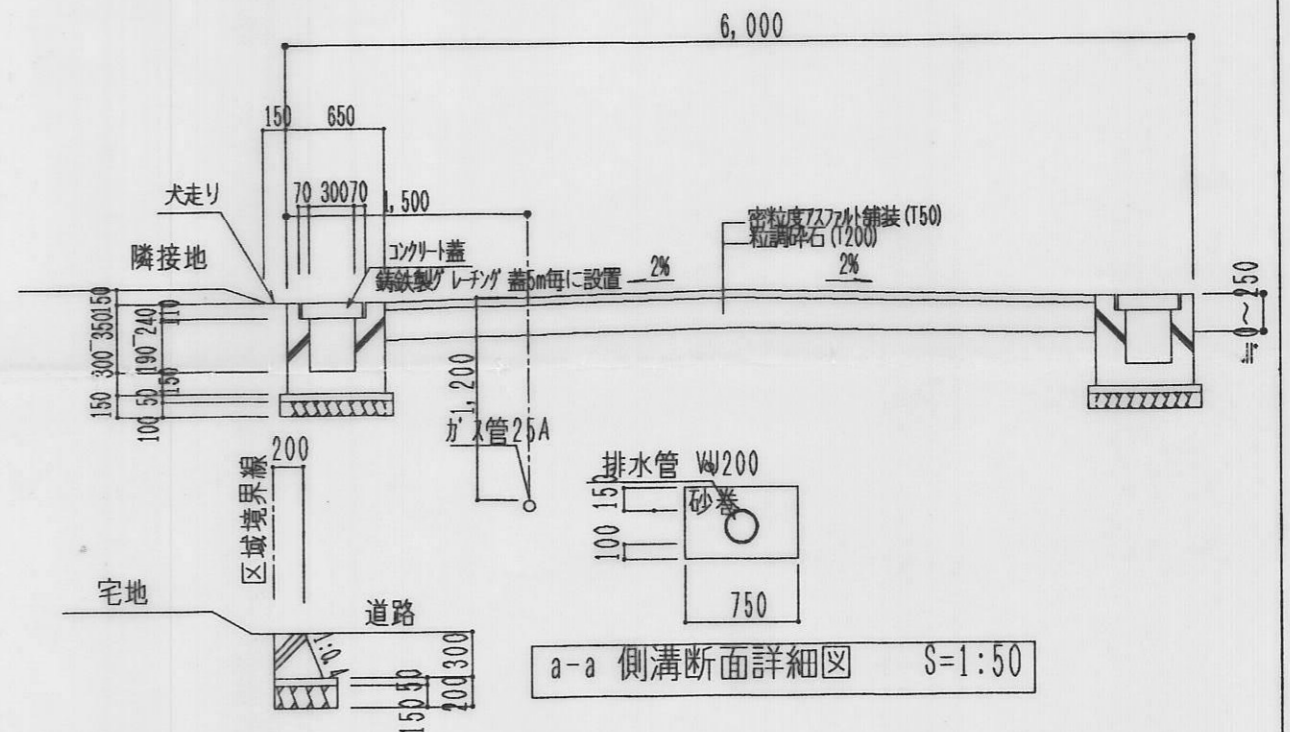
測点	Xm	Ym	面積
244	129.221	73.388	758.256232
245	129.221	73.114	315.287170
246	142.026	69.300	438.408900
247	142.026	69.574	247.853877
248	136.315	65.388	241.189168
249	136.315	65.834	484.808120
250	129.221	61.037	550.789161
251	129.221	61.288	514.158018
252	129.221	61.539	170.108736
253	129.221	61.790	135.10
面積			38.308047 m <sup>2</sup>

測量図 470-10

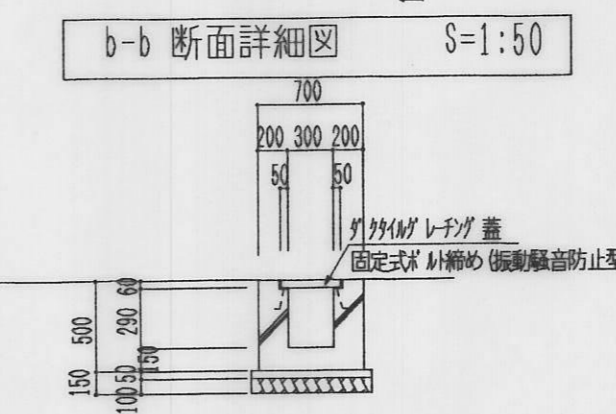
測点	Xm	Ym	面積
244	129.221	73.388	758.256232
245	129.221	73.114	315.287170
246	142.026	69.300	438.408900
247	142.026	69.574	247.853877
248	136.315	65.388	241.189168
249	136.315	65.834	484.808120
250	129.221	61.037	550.789161
251	129.221	61.288	514.158018
252	129.221	61.539	170.108736
253	129.221	61.790	135.10
面積			214.90 m <sup>2</sup>

測量図 470-5

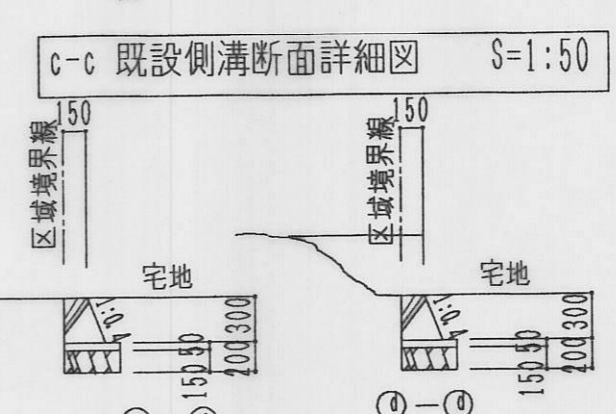
測点	Xm	Ym	面積
244	129.221	73.388	758.256232
245	129.221	73.114	315.287170
246	142.026	69.300	438.408900
247	142.026	69.574	247.853877
248	136.315	65.388	241.189168
249	136.315	65.834	484.808120
250	129.221	61.037	550.789161
251	129.221	61.288	514.158018
252	129.221	61.539	170.108736
253	129.221	61.790	135.10
面積			89.58 m <sup>2</sup>



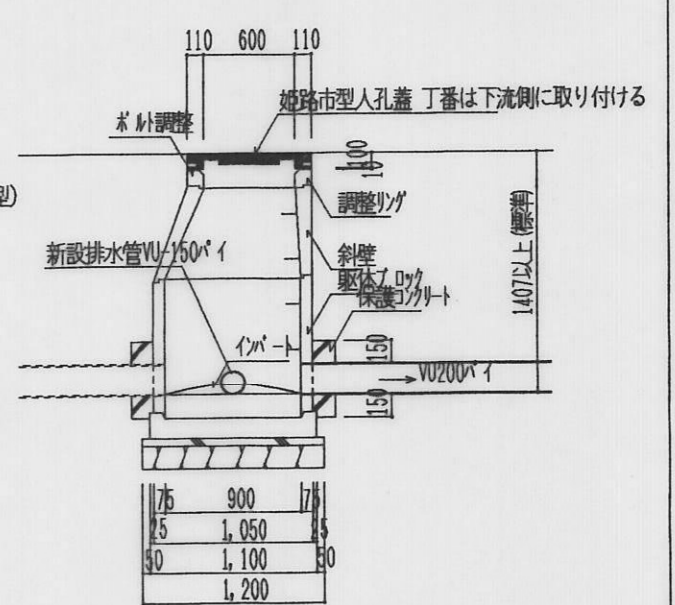
a-a 側溝断面詳細図 S=1:50



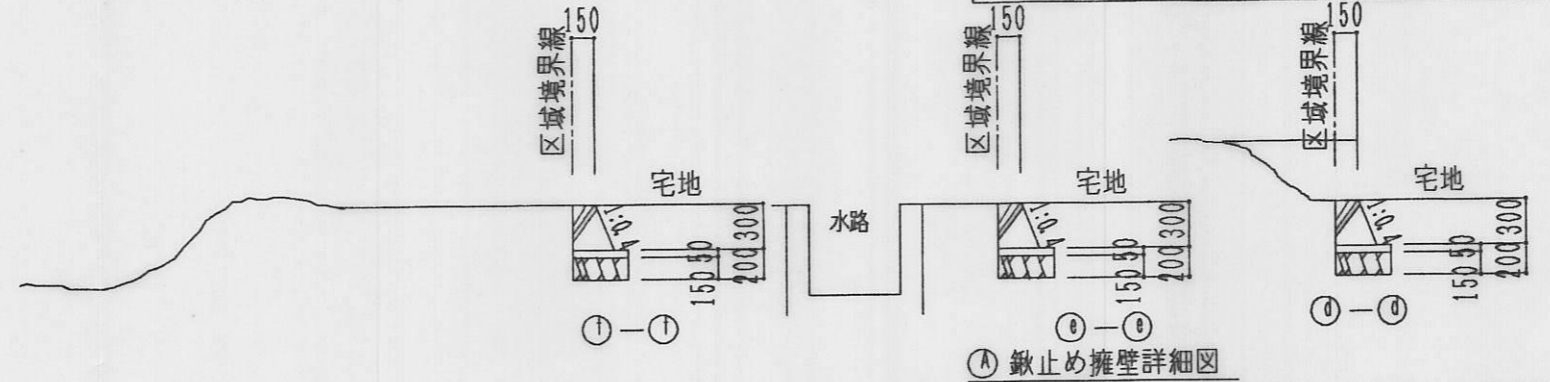
b-b 断面詳細図 S=1:50



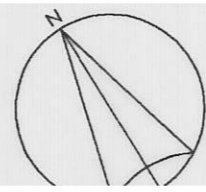
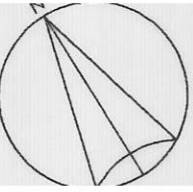
c-c 既設側溝断面詳細図 S=1:50



人孔断面図(組立1号人孔) S=1:50



A-A 排水管詳細図 S=1:50



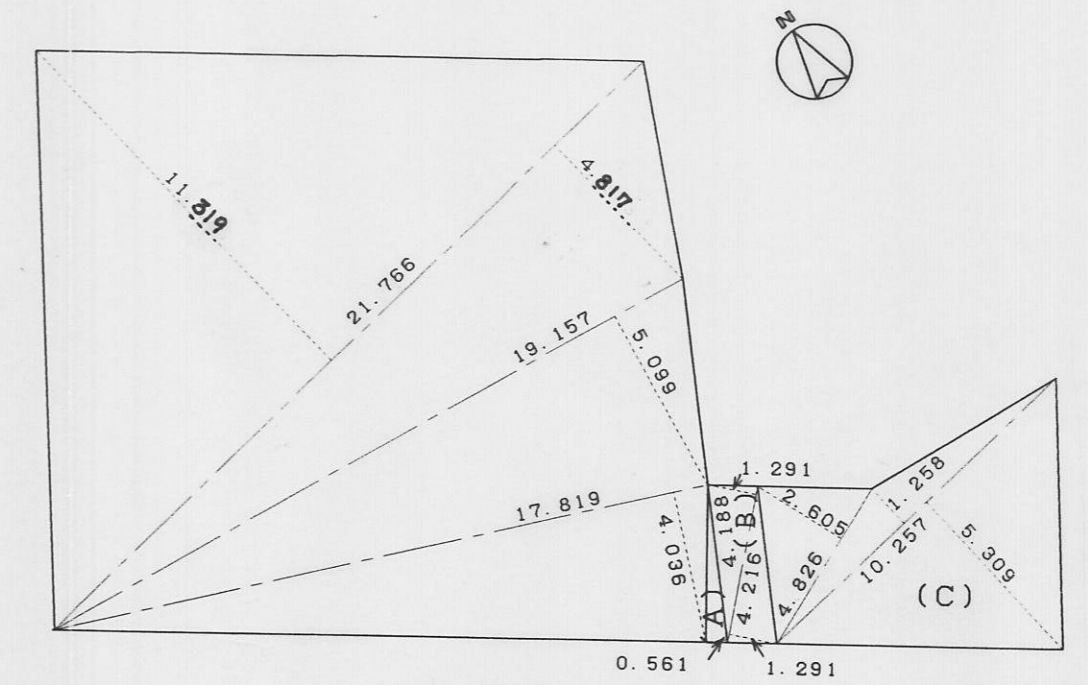


指定年月日・番号	13年 7月17日	第 13-3号
公告年月日・番号	13年 7月25日	第 214号

承諾書

この図面記載のとおり道路の位置の指定・変更・廃止を承諾します。

道路の幅員	4.15 m	延長	9.415 m	道路の面積	41.13 m <sup>2</sup>
の員	m		m		
の別					
の延					
の長					



求積図 S: 1/200

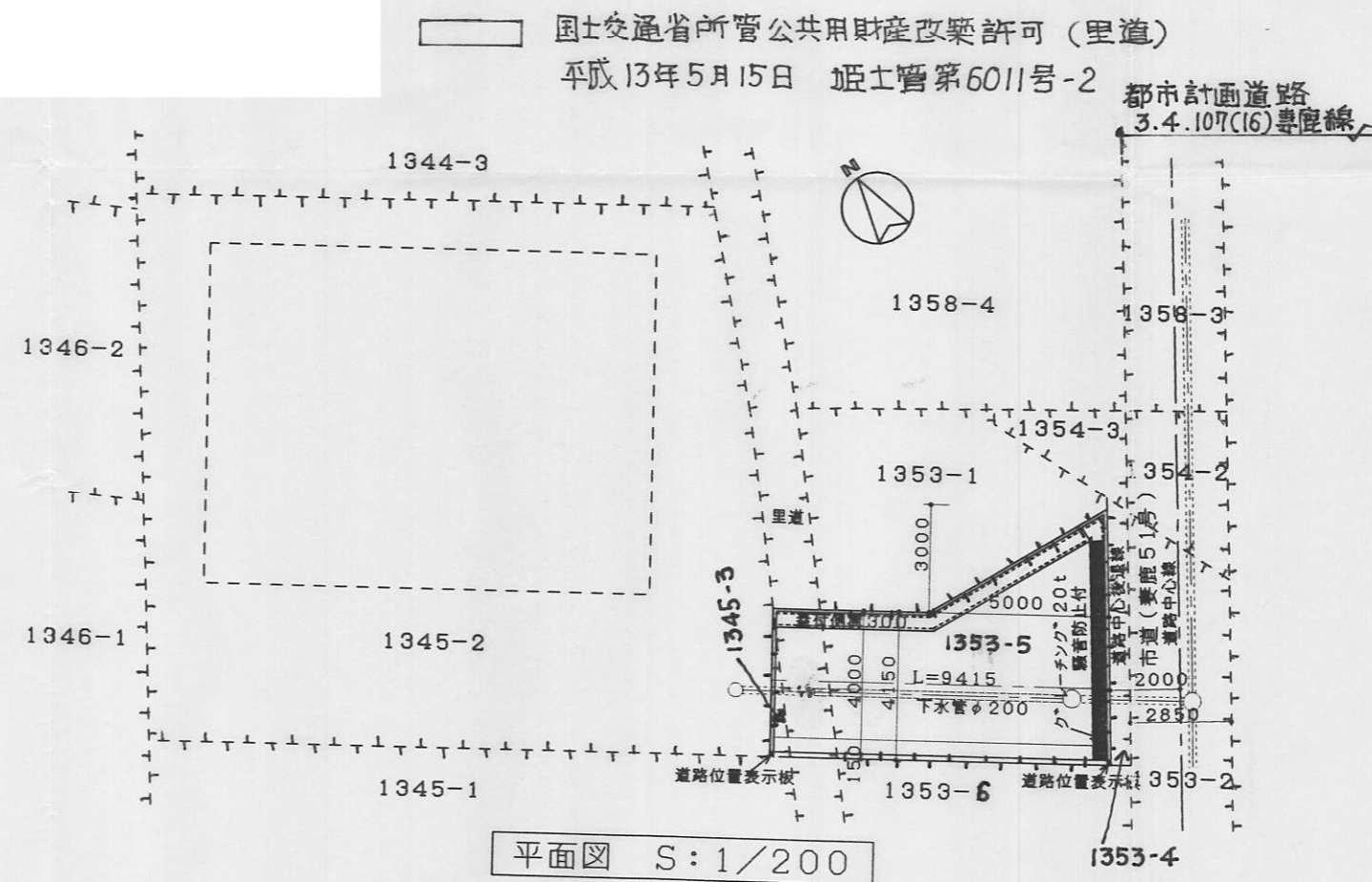
道路面積 (A)			
	底辺	高さ	倍面積
	4.188	0.561	2.3494
合計			2.3494
1/2			1.17 m <sup>2</sup>

里道面積 (B)			
	底辺	高さ	倍面積
	4.216	1.291	5.4428
	4.216	1.291	5.4428
合計			10.8857
1/2			5.44 m <sup>2</sup>

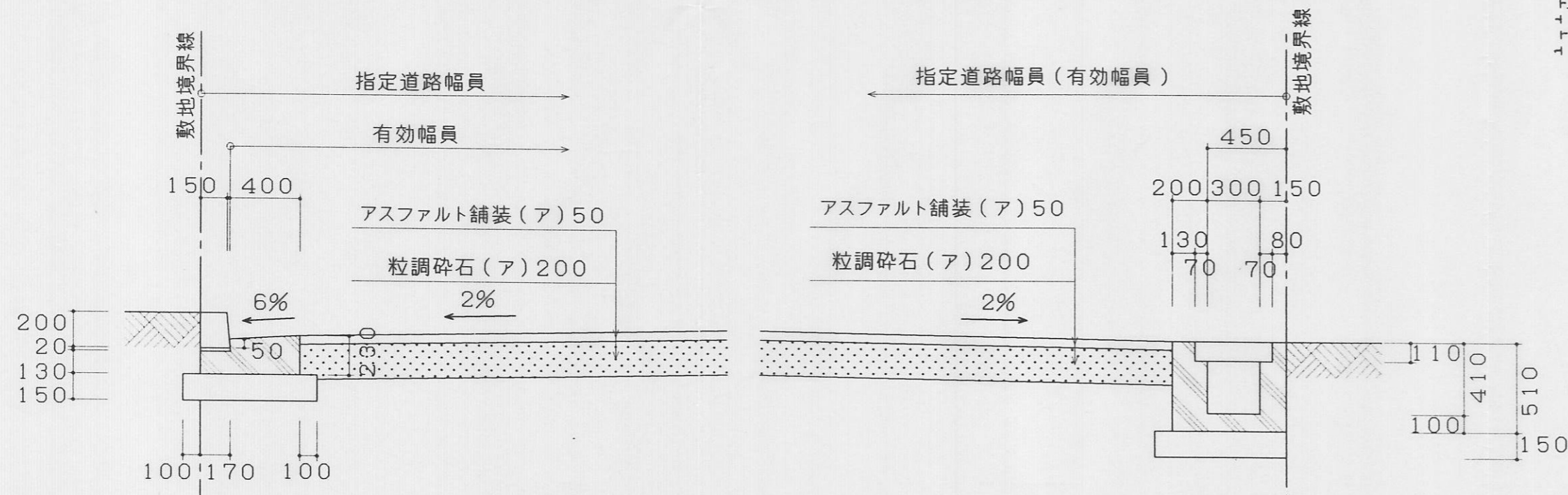
道路面積 (C)			
	底辺	高さ	倍面積
	4.826	2.605	12.5717
	10.257	1.258	12.9033
	10.257	5.309	54.4544
合計			79.9294
1/2			39.96 m <sup>2</sup>

道路面積合計	
合計	(A) + (C) = 41.13 m <sup>2</sup>

宅地面積			
	底辺	高さ	倍面積
	21.766	11.319	246.3693
	21.766	4.817	104.8468
	19.157	5.099	97.6815
	17.819	4.036	71.9174
合計			520.8150
1/2			260.40 m <sup>2</sup>

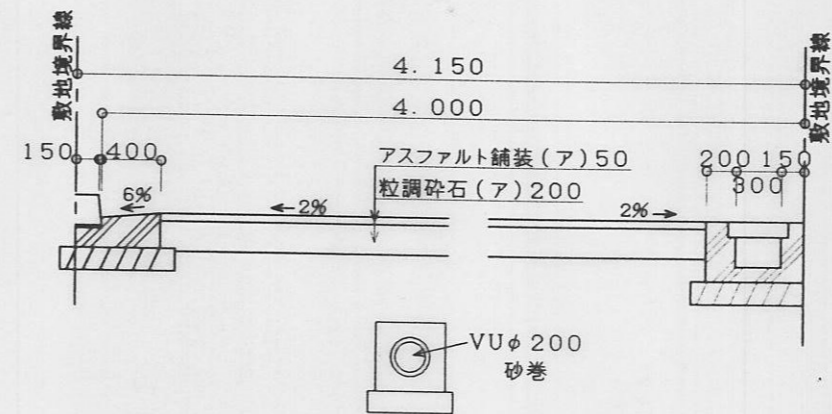


平面図 S: 1/200



側溝詳細図 S: 1/30

側溝詳細図 S: 1/30



道路断面図 S: 1/50



指定年月日・番号	平成13年8月17日 第13-4号
告示年月日・番号	平成13年8月21日 第240号

承諾書				
次の画面記載のとおり道路の位置の指定・変更・廃止を承諾します。				
道路の幅員・幅員別の道路の延長	幅員 4.60 m	延長 38.80m	道路の面積	220.88 m <sup>2</sup>

### 求積表

NO.	X <sub>n</sub>	Y <sub>n</sub>	Y <sub>n+1</sub> -Y <sub>n-1</sub>	X <sub>n</sub> · (Y <sub>n+1</sub> -Y <sub>n-1</sub> )
35	444.994	441.798	2.114	940.717516
83	483.571	443.999	6.799	3287.799229
82	483.309	448.597	4.256	2056.963104
84	477.319	448.255	1.343	736.302174
85	475.274	450.140	5.884	2796.512216
86	475.178	454.139	3.857	1832.761546
87	472.682	453.997	-0.284	-134.241688
88	470.186	453.855	-4.141	-1947.040226
89	470.282	449.856	-6.112	-2874.363584
90	468.333	447.743	-2.407	-1121.277531
73	463.188	447.449	-0.625	-293.561124
91	457.426	447.120	-0.797	-364.568522
92	449.218	446.652	-0.028	-12.878104
76	448.330	447.092	0.359	151.953870
74	444.133	446.991	-5.222	-2319.262526
37	444.857	441.870	-5.106	-2271.439842
36	444.980	441.385	-0.072	-32.038660
合計				431.863791
合計面積				215.9318955
地積				215.93

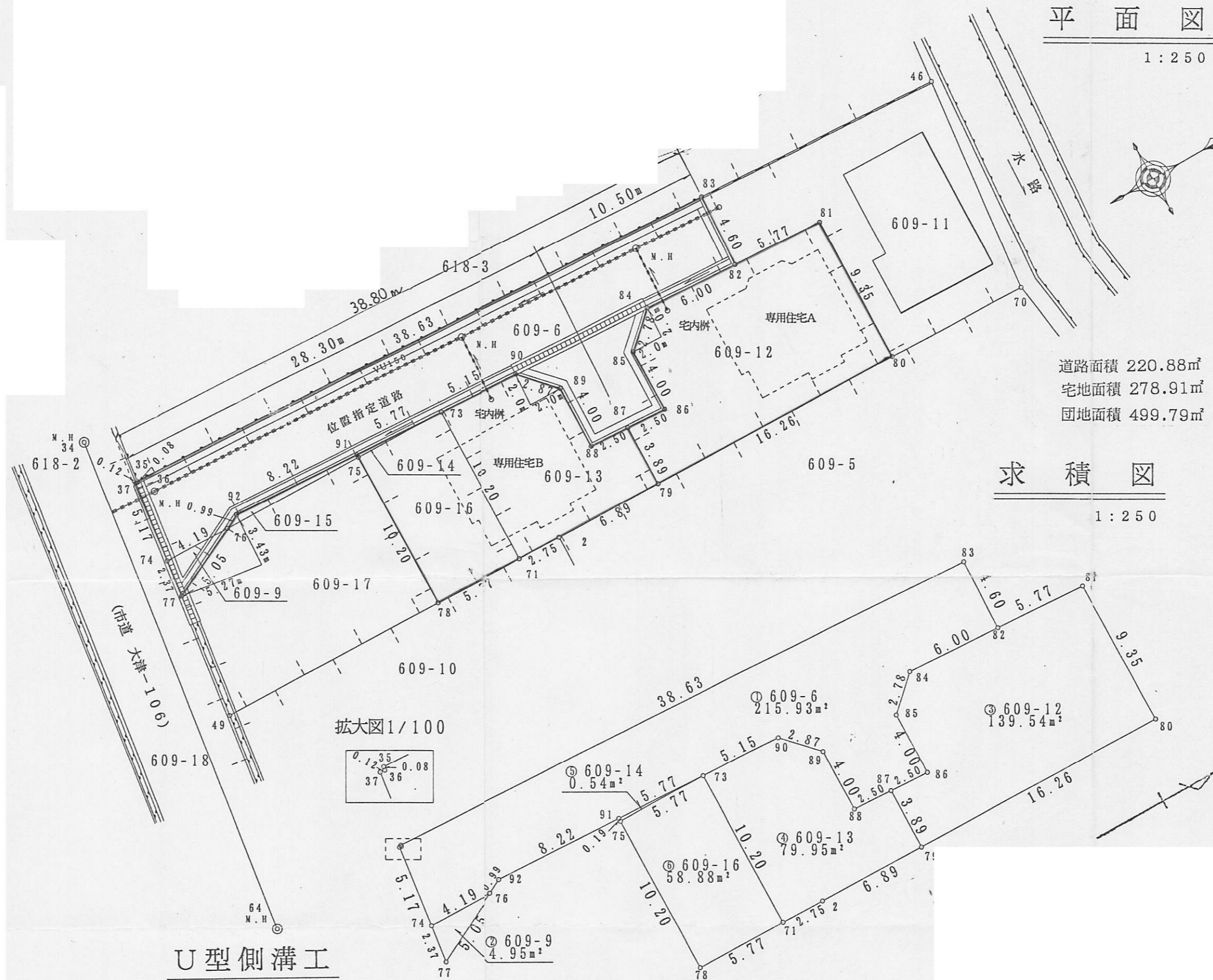
NO.	X <sub>n</sub>	Y <sub>n</sub>	Y <sub>n+1</sub> -Y <sub>n-1</sub>	X <sub>n</sub> · (Y <sub>n+1</sub> -Y <sub>n-1</sub> )
74	444.133	446.991	-2.250	-999.299250
76	448.330	447.092	2.351	1054.023830
77	443.801	449.342	-0.101	-44.823901
合計				9.900579
合計面積				4.9503395
地積				4.95

NO.	X <sub>n</sub>	Y <sub>n</sub>	Y <sub>n+1</sub> -Y <sub>n-1</sub>	X <sub>n</sub> · (Y <sub>n+1</sub> -Y <sub>n-1</sub> )
87	472.682	453.997	-4.281	-2023.149228
86	475.178	454.139	-3.857	-1832.761546
85	475.274	450.140	-6.884	-2796.512216
84	477.319	448.255	-1.543	-736.503217
82	483.309	448.597	0.971	324.300339
81	489.078	448.928	-6.951	-3404.764118
80	488.852	458.278	8.959	4379.625063
合計				279.096546
合計面積				139.5482730
地積				139.54

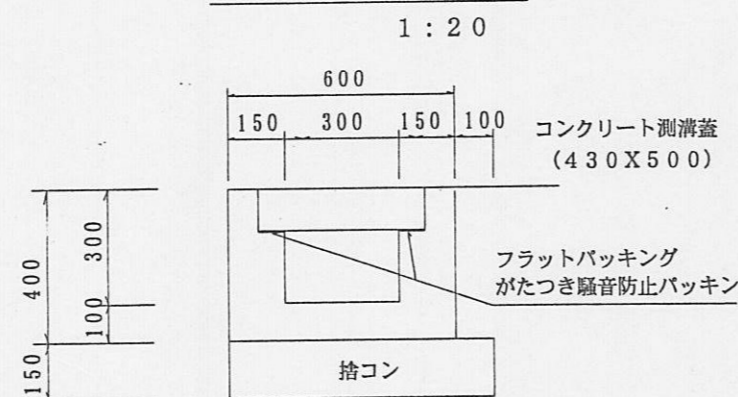
NO.	X <sub>n</sub>	Y <sub>n</sub>	Y <sub>n+1</sub> -Y <sub>n-1</sub>	X <sub>n</sub> · (Y <sub>n+1</sub> -Y <sub>n-1</sub> )
73	463.188	447.449	-9.910	-4590.193080
90	468.333	447.743	2.407	1127.277531
89	470.282	449.856	6.112	2874.363584
88	470.186	453.855	4.141	1947.040226
87	472.682	453.997	4.030	1904.902460
79	472.688	457.885	3.722	1758.972536
2	465.698	457.719	-0.232	-108.041936
71	462.943	457.653	-10.270	-4754.424610
合計				159.962711
合計面積				79.9813555
地積				79.98

NO.	X <sub>n</sub>	Y <sub>n</sub>	Y <sub>n+1</sub> -Y <sub>n-1</sub>	X <sub>n</sub> · (Y <sub>n+1</sub> -Y <sub>n-1</sub> )
91	457.426	447.120	0.135	63.582214
73	463.188	447.449	0.190	88.005720
75	457.421	447.310	-0.329	-150.491509
合計				1.096425
合計面積				0.5482125
地積				0.54

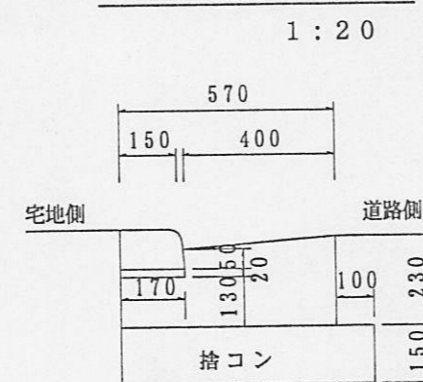
NO.	X <sub>n</sub>	Y <sub>n</sub>	Y <sub>n+1</sub> -Y <sub>n-1</sub>	X <sub>n</sub> · (Y <sub>n+1</sub> -Y <sub>n-1</sub> )
73	463.188	447.449	10.343	4790.753484
71	462.943	457.653	10.065	4659.521295
78	457.175	457.514	-10.343	-4728.561025
75	457.421	447.310	-10.065	-4603.942365
合計				117.771389
合計面積				58.8856545
地積				58.88



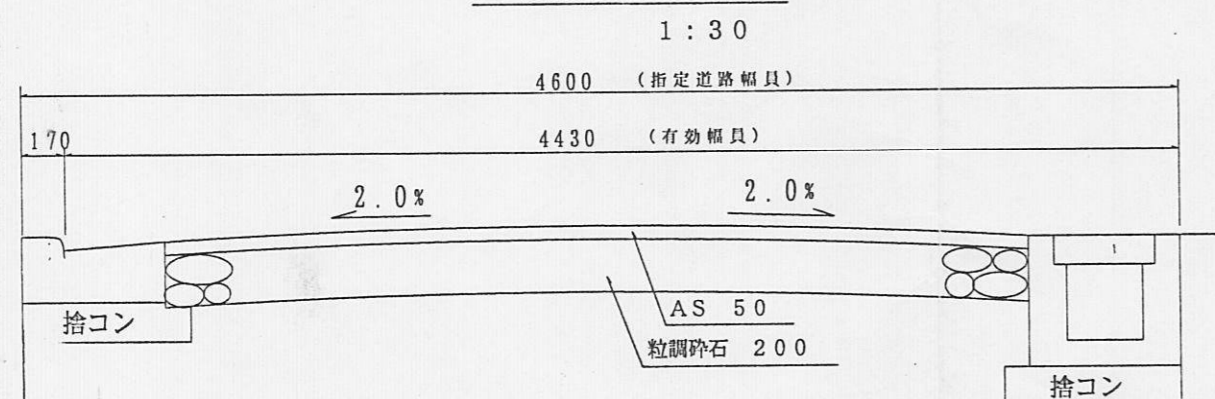
### U型側溝工



### L型側溝工



### 標準断面図



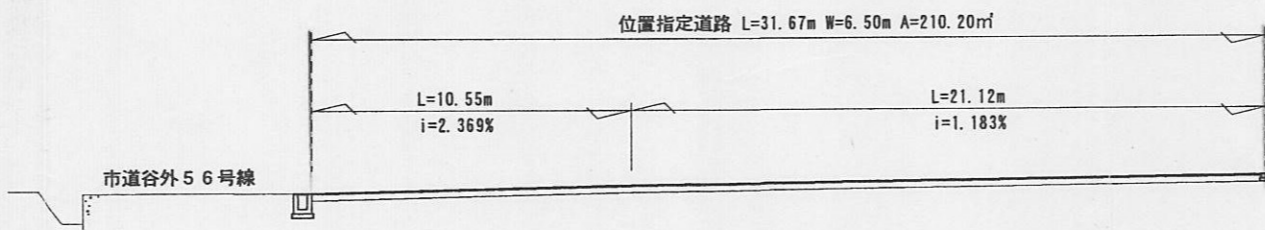


指定年月日・番号	平成13年 9月25日 第13-5号				
公告年月日・番号	平成13年 9月27日 第284号				
<b>承 諾 書</b>					
この図面記載のとおり、道路の位置の指定・変更・廃止を申請します。					
道路の幅員	6.50 m	道路の延長	31.67 m	道路の面積	210.20 m <sup>2</sup>

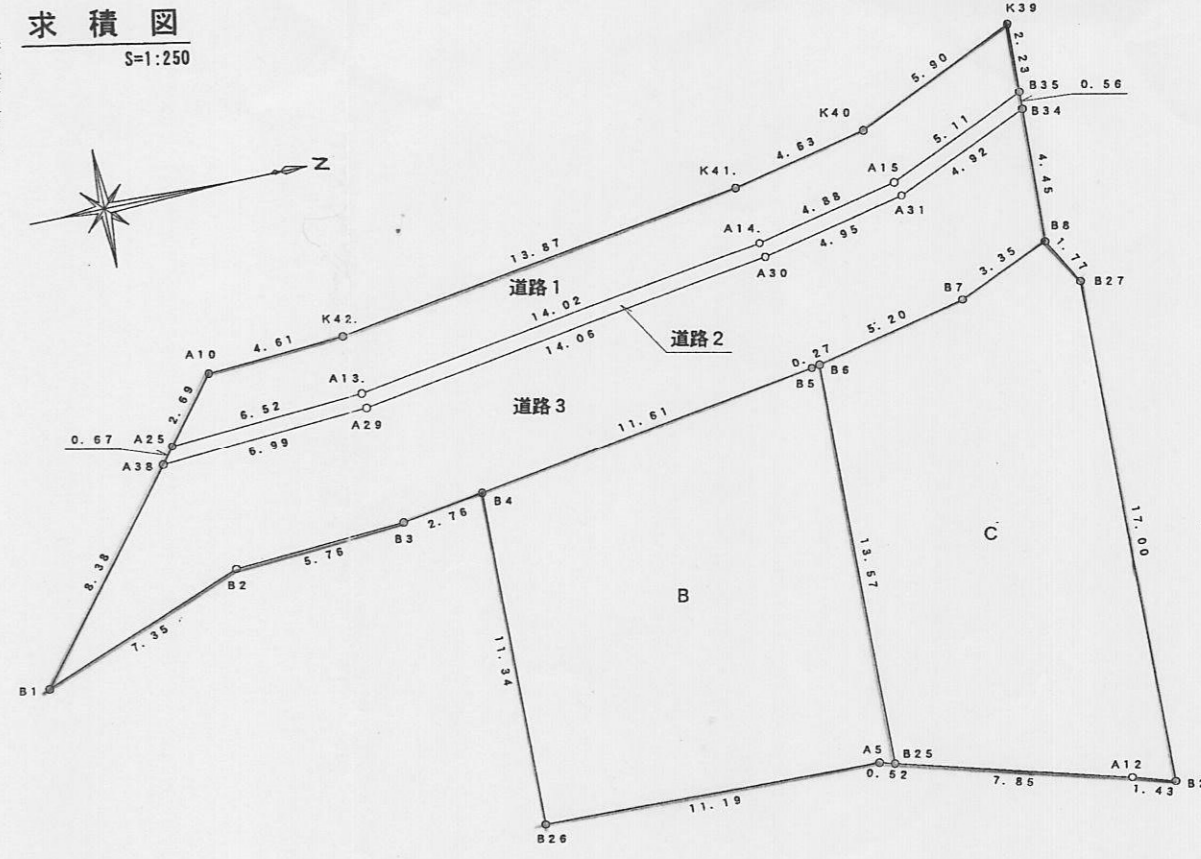
平面図  
S=1:250



位置指定道路縦断面  
S=1:250



求積図  
S=1:250



地番	B	Xn	Yn	(X <sub>n+1</sub> - X <sub>n-1</sub> ) Yn
A25	-25.834	-10.015	113.169500	
A26	-25.728	1.326	14.977170	
A5	-14.639	1.221	14.273490	
B25	-14.036	1.341	0.501534	
B6	-14.165	-12.233	4.770870	
B5	-14.428	-12.166	141.965054	
倍面積				289.657618
面積				144.8288090
地積				144.82
坪数				43.811

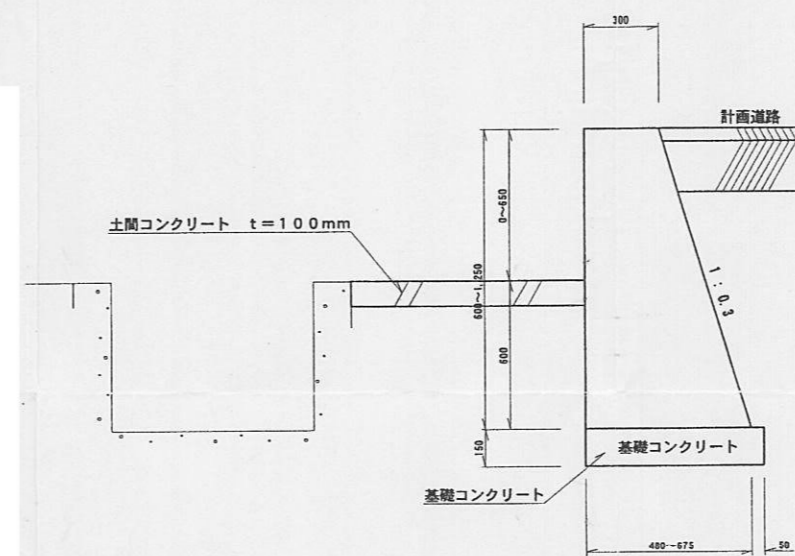
地番	C	Xn	Yn	(X <sub>n+1</sub> - X <sub>n-1</sub> ) Yn
B6	-14.165	-12.233	60.125195	
B25	-14.036	1.341	10.412865	
A12	-6.400	3.174	28.632654	
B24	-5.017	3.548	4.342752	
B27	-5.176	-13.450	14.526000	
B8	-6.097	-14.964	56.062908	
B7	-9.123	-13.519	109.071292	
倍面積				286.173666
面積				143.0888330
地積				143.08
坪数				43.264

地番	道路1	Xn	Yn	(X <sub>n+1</sub> - X <sub>n-1</sub> ) Yn
A25	-35.657	-13.344	-85.172096	
A13	-29.170	-13.964	-282.952532	
A14	-15.394	-16.563	-306.531441	
A15	-10.663	-17.771	-186.087766	
B35	-6.048	-19.973	-92.614801	
K39	-6.026	-22.200	117.660000	
K40	-11.348	-19.660	192.844940	
K41	-15.835	-18.515	336.436255	
K42	-29.465	-15.945	290.501955	
A10	-34.054	-15.506	96.013152	
倍面積				119.097666
面積				59.5488330
地積				59.54
坪数				18.014

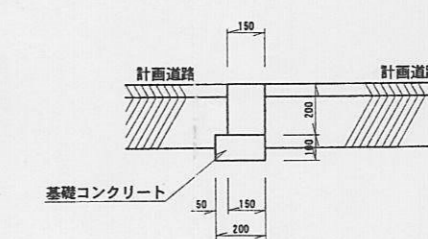
地番	道路2	Xn	Yn	(X <sub>n+1</sub> - X <sub>n-1</sub> ) Yn
A28	-38.058	-12.803	-83.949271	
A29	-29.100	-13.468	-279.757296	
A30	-15.286	-16.075	-299.123600	
A31	-10.492	-17.299	-159.721667	
B34	-6.053	-19.417	-86.289148	
B35	-6.048	-19.973	92.075530	
A15	-10.663	-17.771	166.087766	
A14	-15.394	-16.563	306.531441	
A13	-29.170	-13.964	282.952532	
A25	-35.657	-13.344	91.913472	
倍面積				30.719759
面積				15.3598795
地積				15.35
坪数				4.646

地番	道路3	Xn	Yn	(X <sub>n+1</sub> - X <sub>n-1</sub> ) Yn
B1	-41.049	-6.068	-10.752496	
B2	-34.285	-8.954	-111.907092	
B3	-28.551	-9.503	-80.319356	
B4	-25.834	-10.015	-141.441845	
B5	-14.428	-12.166	-141.965054	
B6	-14.165	-12.233	-64.896065	
B7	-9.123	-13.519	-109.071292	
B8	-6.097	-14.964	-45.939480	
B34	-6.053	-19.417	86.337715	
A31	-10.492	-17.299	159.721667	
A30	-15.286	-16.075	299.123600	
A29	-29.100	-13.468	279.757296	
A28	-38.058	-12.803	152.989247	
倍面積				270.830846
面積				135.4154230
地積				135.41
坪数				40.933

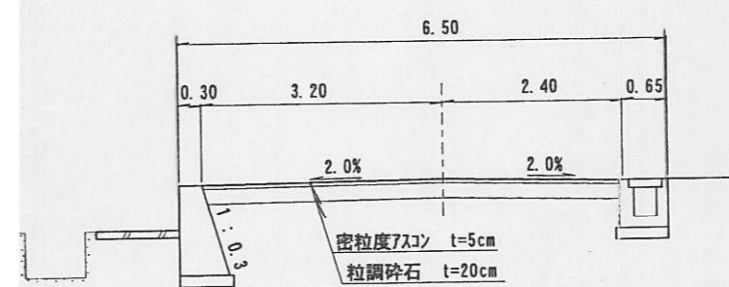
1号擁壁工  
S=1:30



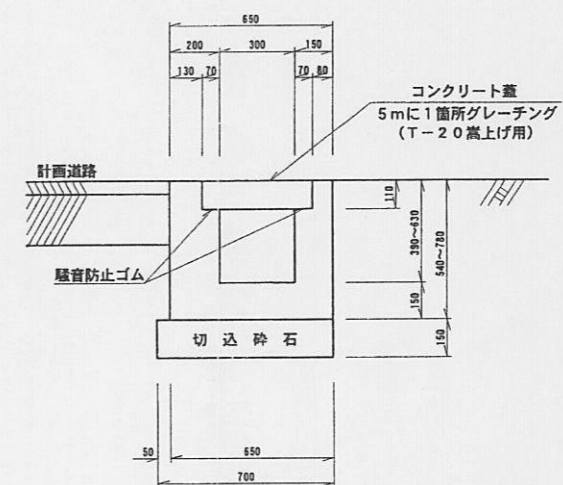
舗装止め工  
S=1:30



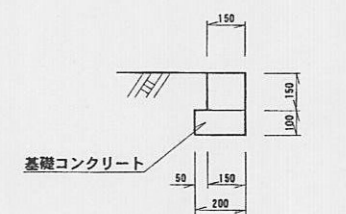
A-A'  
S=1:100



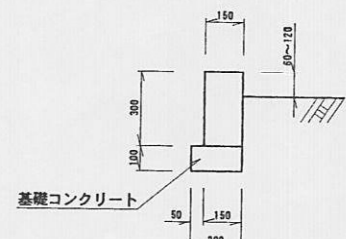
1号側溝工  
S=1:30



1号境界コンクリート工  
S=1:30



2号境界コンクリート工  
S=1:30

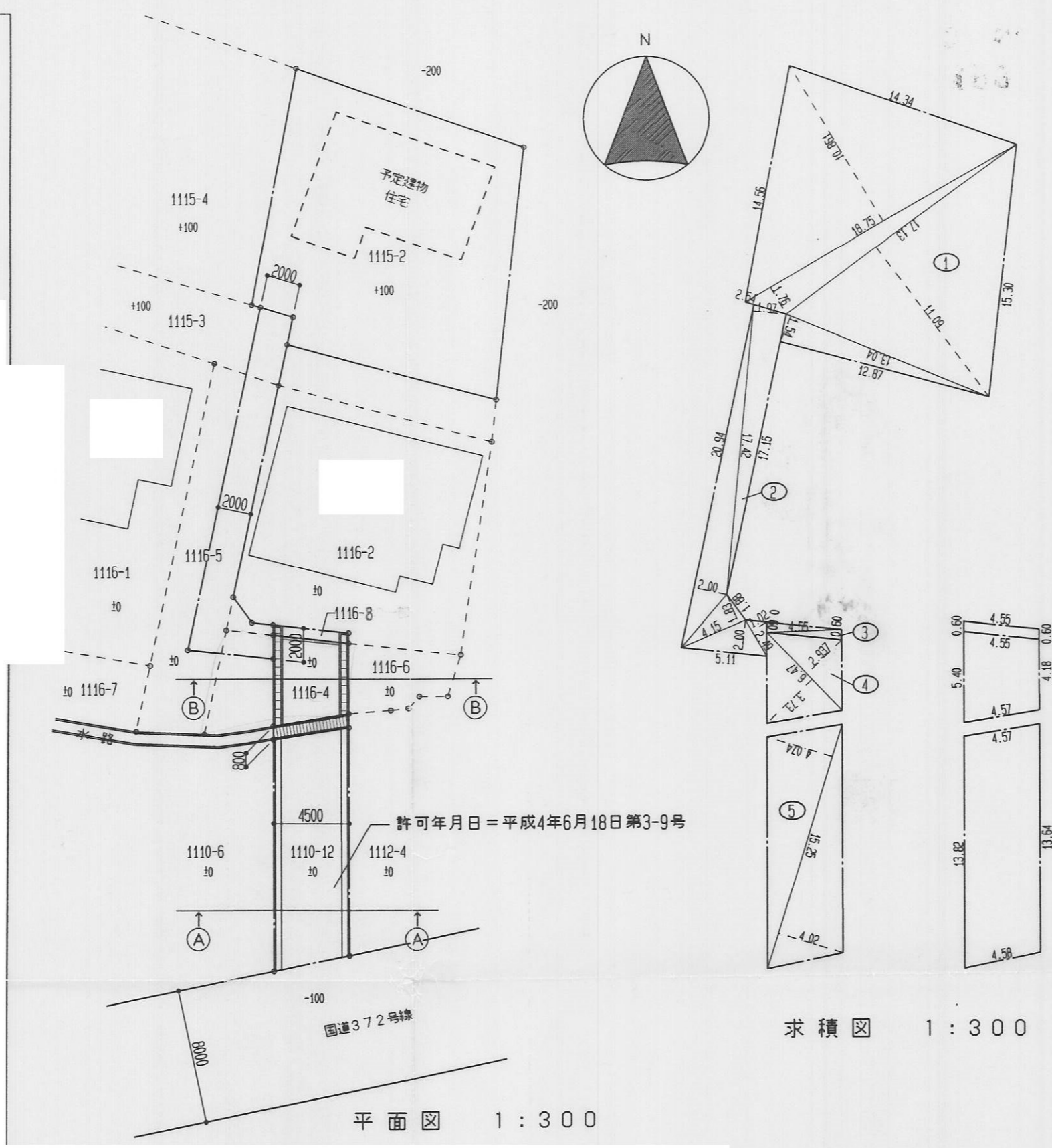




様式第19号 (第14条関係)

指定年月日・番号	13年11月27日	第13-6号
公告年月日・番号	13年11月28日	第351号

承 許 書	
この図面記載のとおり道路の位置の指定・変更・廃止を承諾します。	
道路の幅員の延長	幅員 4.50 m 延長 0.6 m 道路の面積 2.73 m <sup>2</sup>



① 住宅敷地部分

番号	底辺	高さ	倍面積	面積
1	18.75	10.861	203.6437	101.82187
2	18.75	1.76	33.0000	16.50000
3	13.04	1.54	20.0816	10.04080
4	17.13	11.09	189.9717	94.98585
合計				223.34052
敷地面積				223.34 m <sup>2</sup>

② 専用通路部分

番号	底辺	高さ	倍面積	面積
1	17.42	1.97	34.3174	17.15870
2	20.94	2.00	41.8800	20.94000
3	4.15	1.83	7.5945	3.79725
4	5.11	2.00	10.2200	5.11000
5	2.49	1.02	2.5398	1.26990
合計				48.27585
敷地面積				48.27 m <sup>2</sup>

③ 延長道路部分

番号	底辺	高さ	倍面積	面積
1	4.55	0.60	2.7300	1.36500
2	4.55	0.60	2.7300	1.36500
合計				2.73000
敷地面積				2.73 m <sup>2</sup>

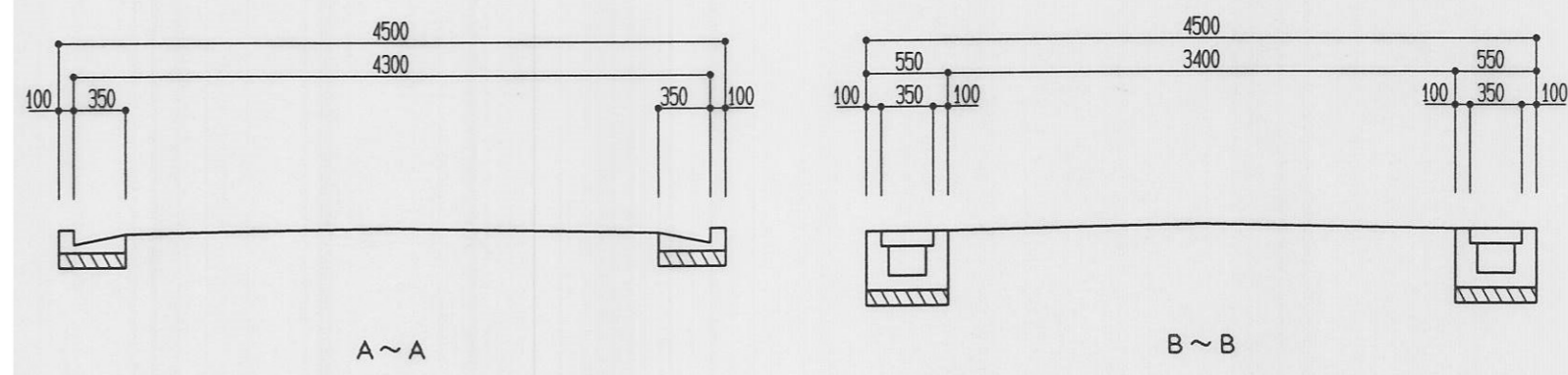
④ 既存位置指定道路部分

番号	底辺	高さ	倍面積	面積
1	6.47	2.937	19.0023	9.50115
2	6.47	3.73	24.1331	12.06655
合計				21.56770
敷地面積				21.56 m <sup>2</sup>

⑤ 既存位置指定道路部分

番号	底辺	高さ	倍面積	面積
1	15.25	4.074	62.1285	31.06425
2	15.25	4.02	61.3050	30.65250
合計				61.71675
敷地面積				61.71 m <sup>2</sup>

※道路面積 = 2.73 m<sup>2</sup>  
 ※合計 = 223.34 + 48.27 + 2.73 = 274.34 m<sup>2</sup>



断面図 1:50

NOTE:

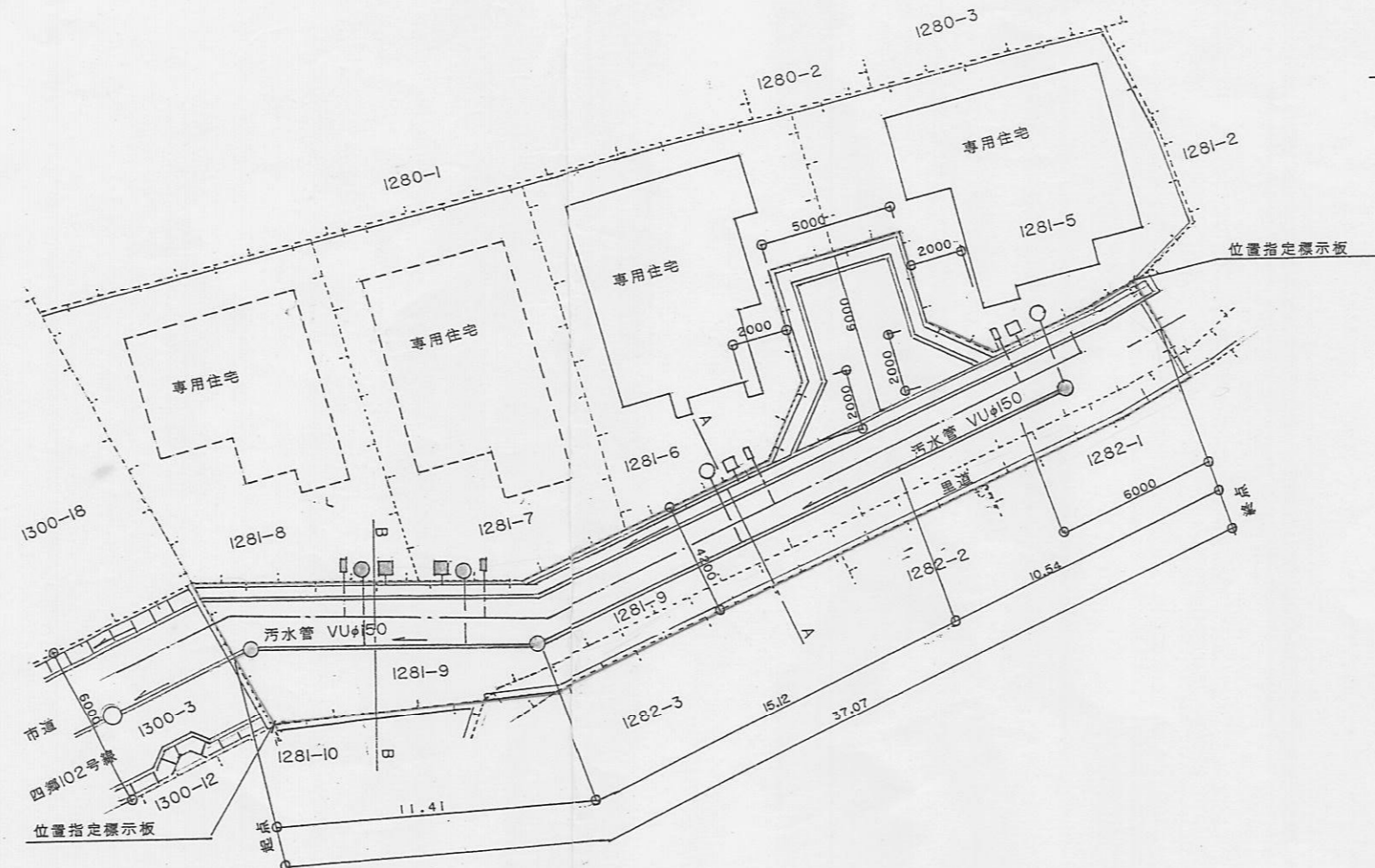


指定年月日・番号	平成13年10月10日第13-7号
告示年月日・番号	平成13年10月12日第300号

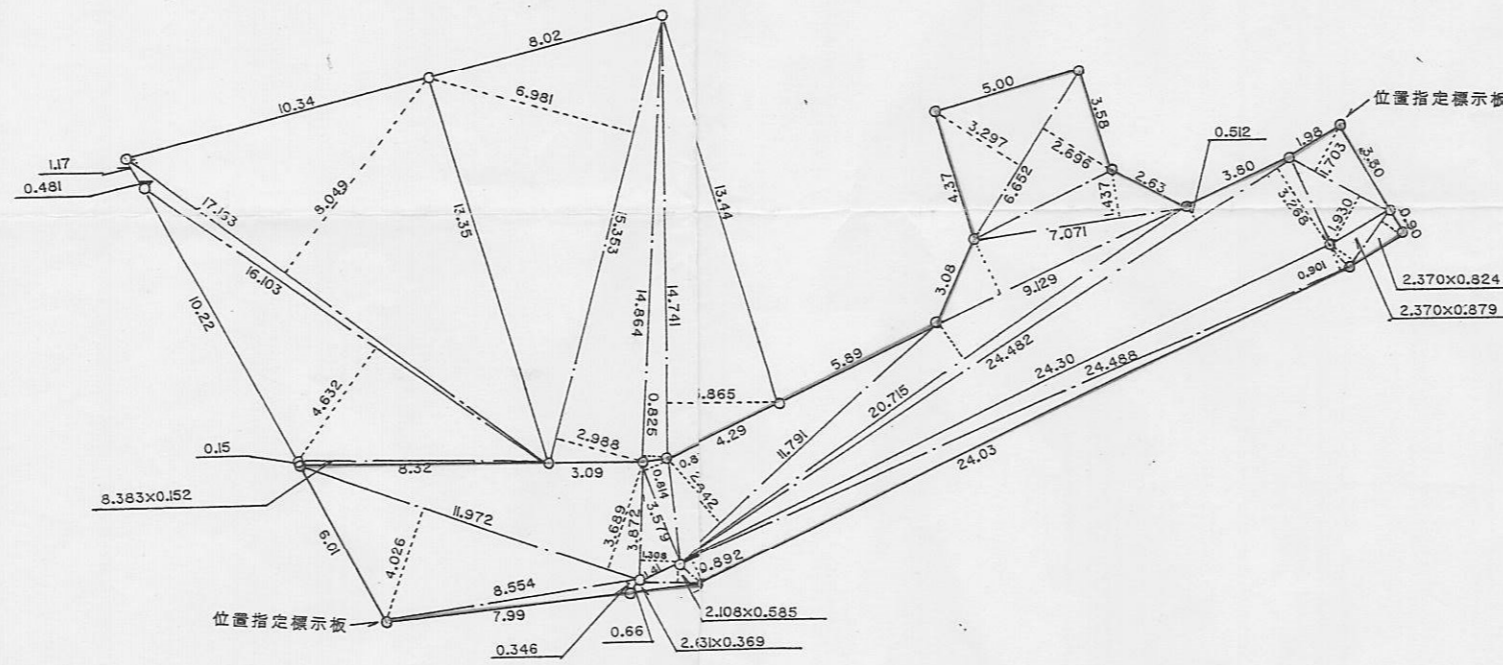
承諾書

この図面記載のとおり道路の位置の指定・変更・廃止を承諾します。

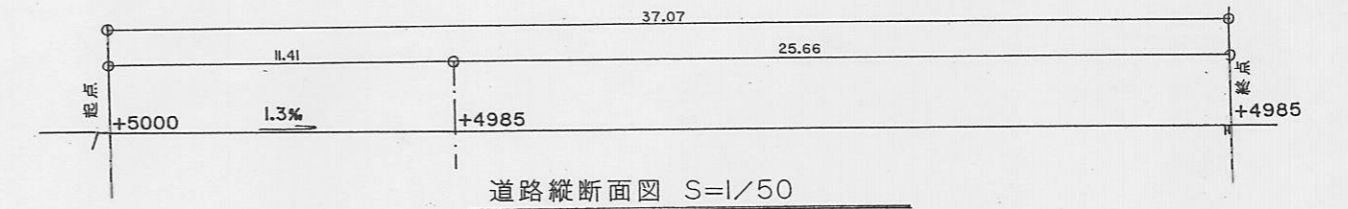
道路の幅員	4.2m~6.0m	道路の延長	37.07m	里道	27.42	道路の面積	195.93㎡	里道	25.07㎡
-------	-----------	-------	--------	----	-------	-------	---------	----	--------



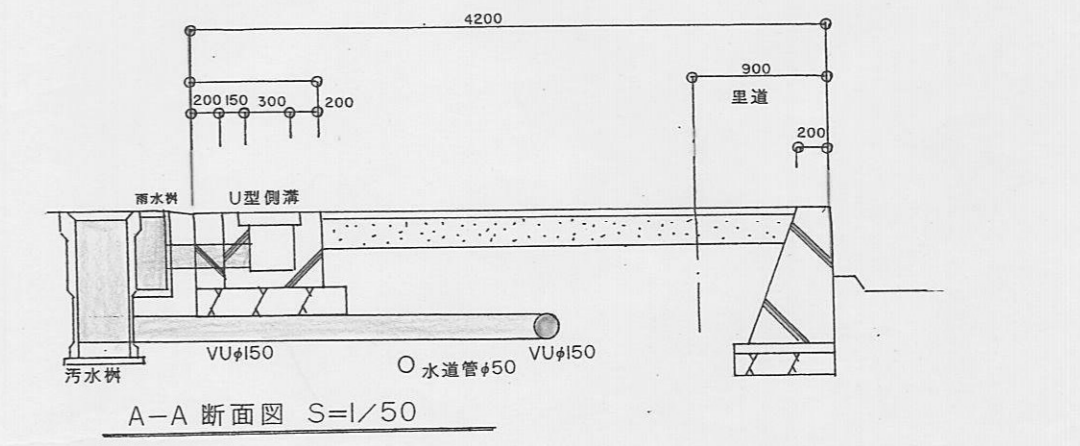
計画平面図 S=1/250



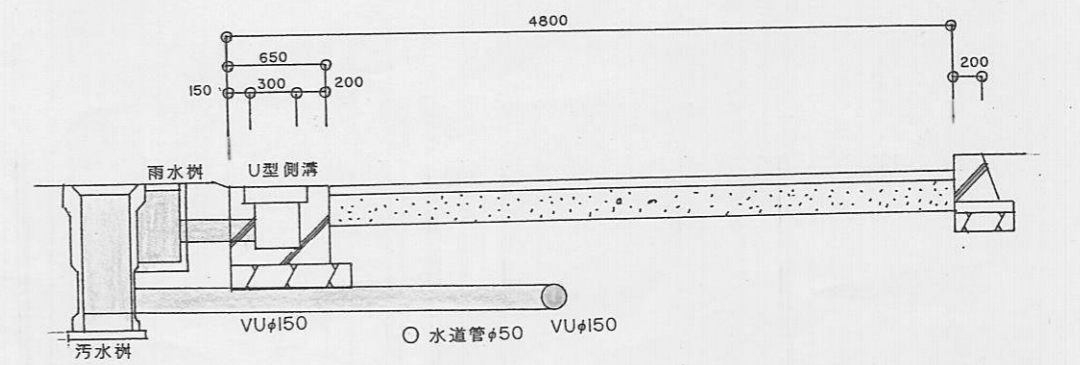
求積図 S=1/250



道路縦断面図 S=1/50



A-A断面図 S=1/50



B-B断面図 S=1/50

承諾書

図面記載のとおり道路の位置の指定を承諾します。

平成13年8月8日

(申請者)

道路の幅員	幅員4.20~6.00 m	延長 37.07 m	道路の面積	195.93 ㎡
幅員別の道路の延長	(内里道部分) 0.90 m	(内里道部分) 27.42 m	(内里道部分) 25.07 ㎡	
工事着手予定年月日	平成13年9月1日			
工事完了予定年月日	平成13年10月1日			
道路となる土地の地名地番				
承諾者住所氏名				

求積		
宅地(1)		
17.163x8.049=	138.144987	
17.163x0.481=	8.255403	
16.103x4.632=	74.58906	
8.383x0.152=	1.274216	
	= 222.263702	
	x0.5 =	111.1318510
宅地(2)		
14.741x3.865=	56.973965	
14.864x0.825=	12.262800	
15.353x2.988=	45.874764	
15.353x6.981=	107.179293	
	= 222.290822	
	x0.5 =	111.1454110
計		
111.13+111.14=	222.27	
道路 195.93		
(里道を含む)		
面積(開地)		
222.27+195.93=	418.20	㎡
道路		
8.554x0.346=	2.959684	
11.972x0.026=	48.199272	
11.972x0.689=	44.164708	
3.872x0.308=	5.064576	
3.579x0.814=	2.913306	
11.791x2.842=	33.510022	
20.715x1.450=	30.036750	
9.129x1.004=	18.294516	
7.071x1.437=	10.161027	
6.652x2.696=	17.933792	
24.482x0.512=	12.534784	
6.652x1.297=	21.931644	
24.482x1.268=	80.007176	
3.861x1.930=	7.451730	
3.861x1.703=	6.575283	
	= 341.738270	
	x0.5 =	170.8691350
里道		
2.631x0.369=	0.970839	
2.108x0.585=	1.23180	
24.488x0.892=	21.843296	
24.488x0.901=	22.063688	
2.370x0.879=	2.083230	
2.370x0.824=	1.952880	
	= 50.147113	
	x0.5 =	25.0735565







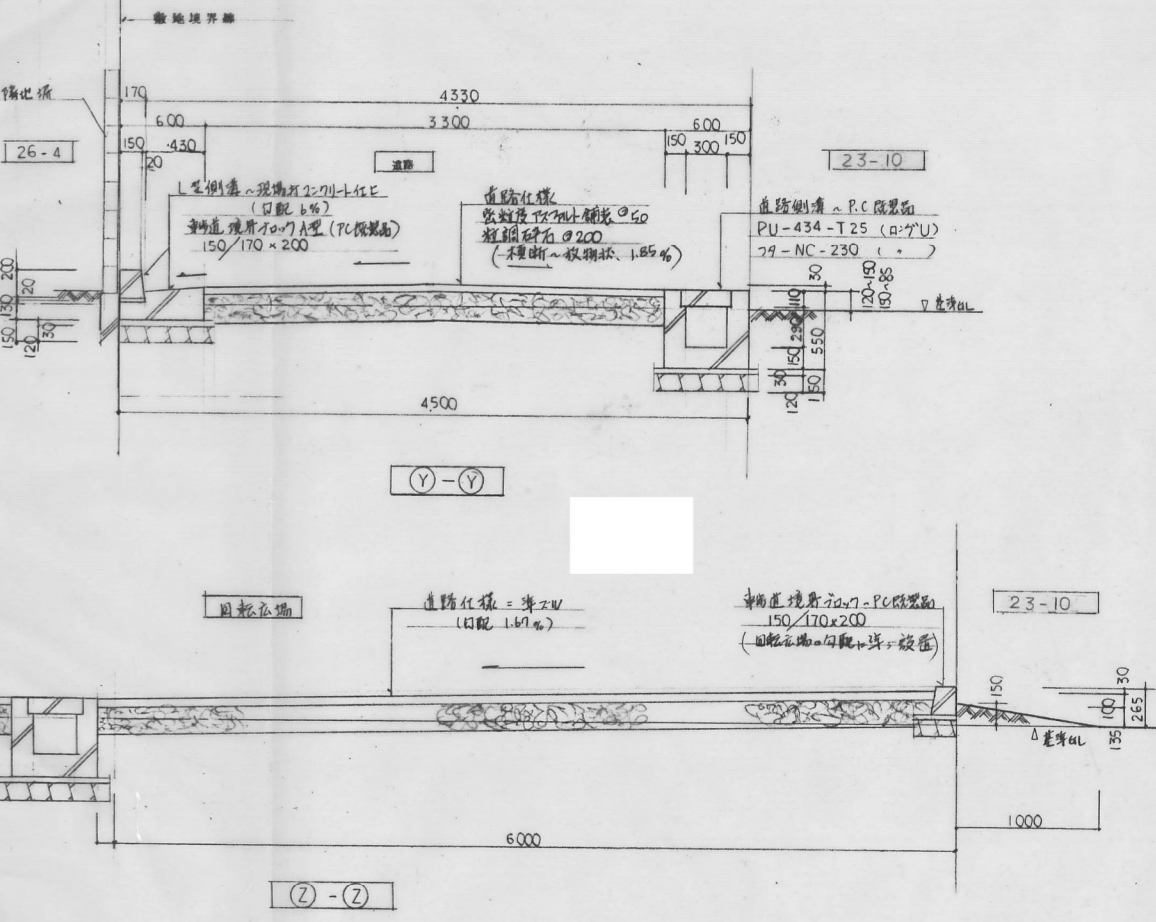
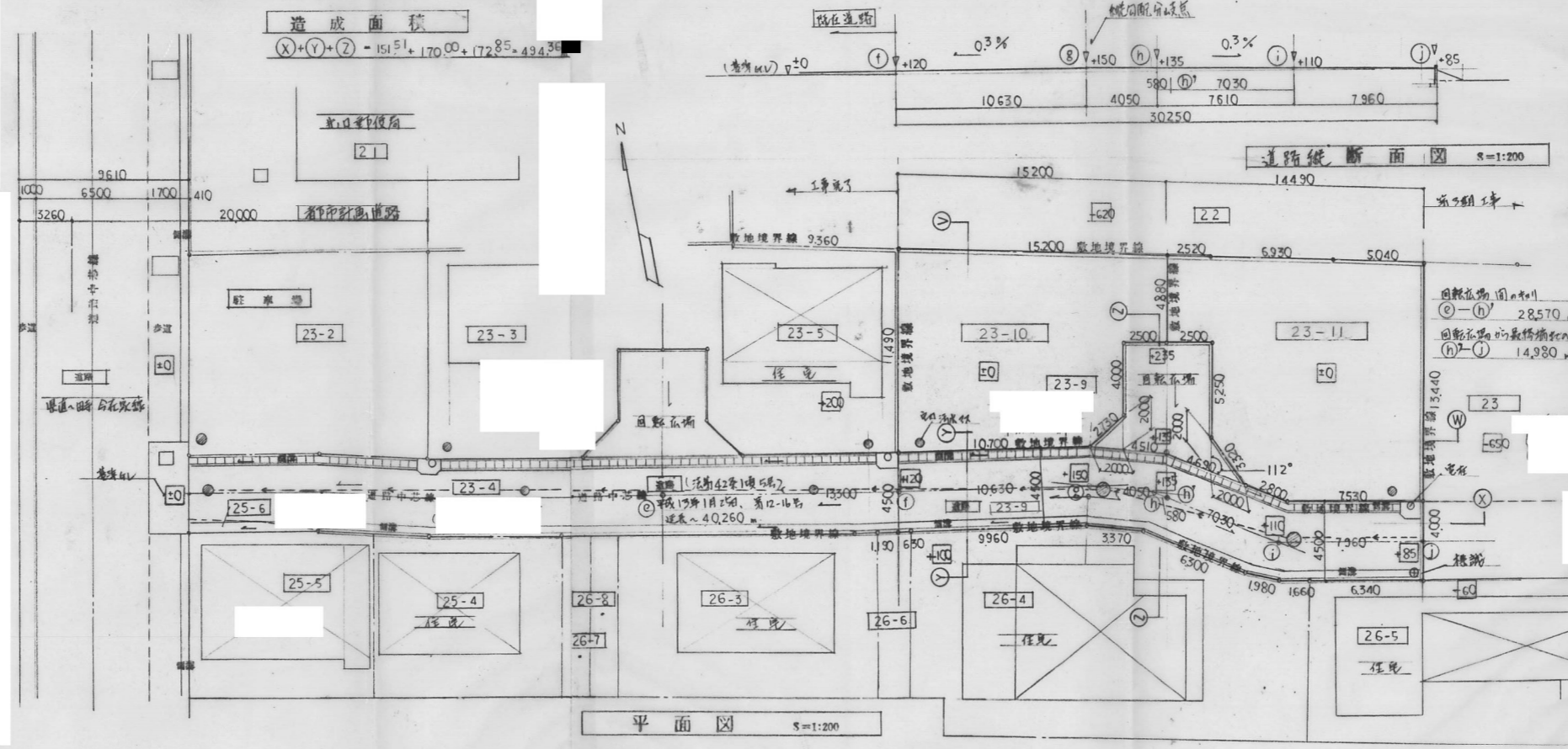
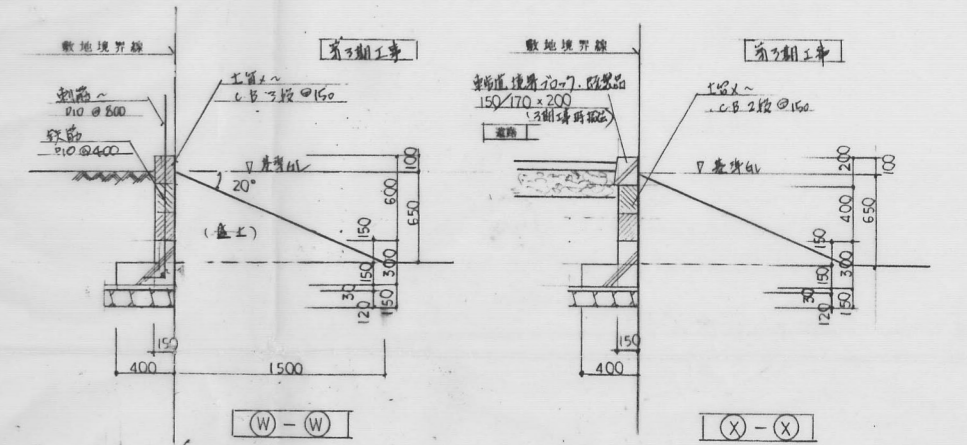
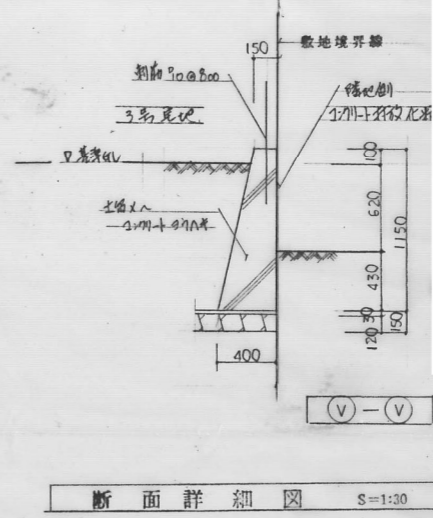
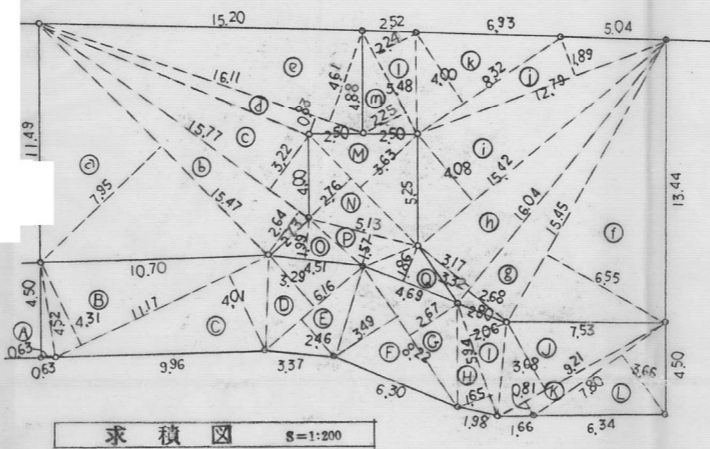
指定年月日・番号 14年1月15日 第18-0号  
 告示年月日・番号 14年1月18日 第16号

承諾書

次の内容記載のとおり道路の位置の指定に同意を承諾します。

道路の幅員・幅員別の道路の延長	幅員 4.5 m	延長 30.25 m	道路の面積	172.85 m <sup>2</sup>
-----------------	----------	------------	-------	-----------------------

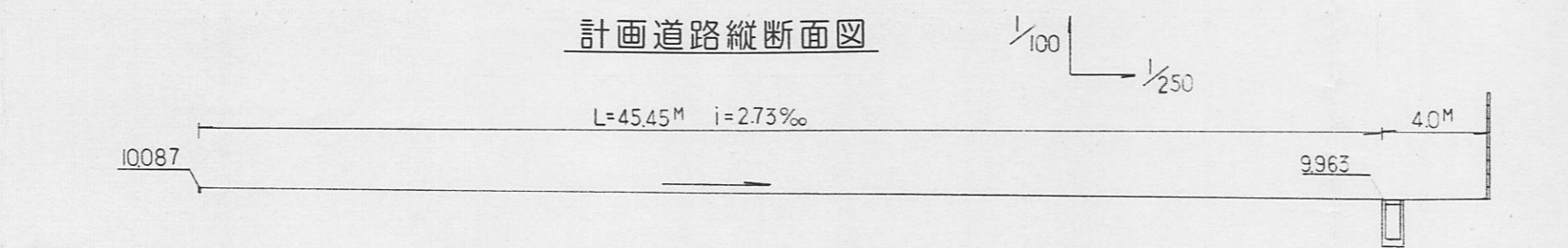
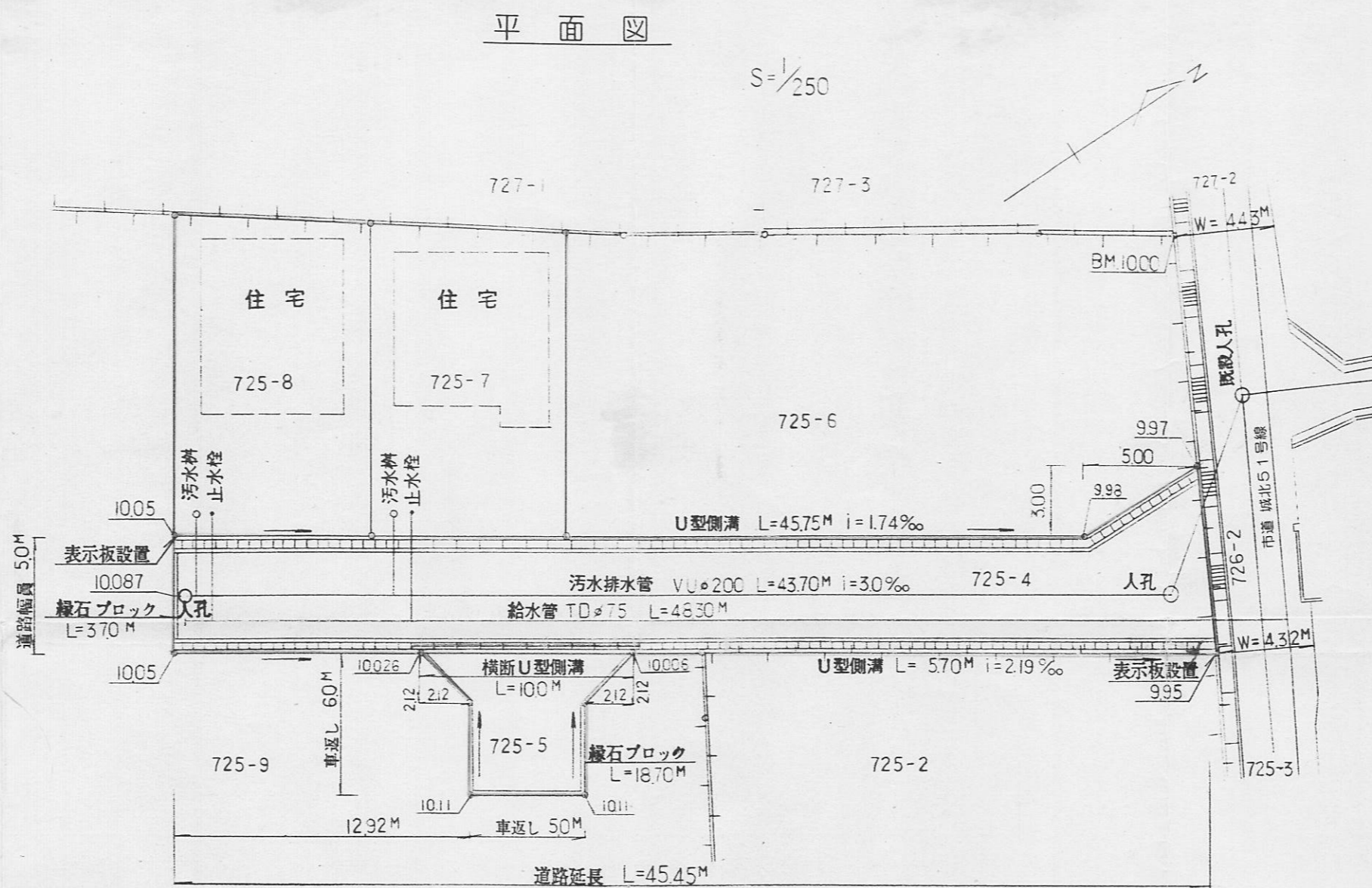
23-10 面積表		道路面積表 (23-9)	
①	15.41 × 7.95 = 122.986	(A)	4.52 × 0.63 = 2.847
②	15.77 × 2.64 = 41.632	(B)	11.17 × 4.31 = 48.142
③	15.77 × 3.22 = 50.779	(C)	6.16 × 5.29 = 32.586
④	16.11 × 0.83 = 13.371	(D)	6.16 × 2.46 = 15.153
⑤	16.11 × 4.81 = 77.257	(E)	8.22 × 3.49 = 28.687
	303.053	(F)	8.22 × 2.67 = 21.947
Σ	Σ = 151.51 m <sup>2</sup>	(G)	5.34 × 1.65 = 8.801
		(H)	5.34 × 2.06 = 10.996
		(I)	9.21 × 3.68 = 33.892
		(J)	9.21 × 0.81 = 7.460
		(K)	7.80 × 3.66 = 28.548
		(L)	7.23 × 3.63 = 26.244
		(M)	7.23 × 2.16 = 15.614
		(N)	4.51 × 1.99 = 8.974
		(O)	5.13 × 1.57 = 8.054
		(P)	4.69 × 1.86 = 8.723
		(Q)	3.45 × 1.19 = 4.105
		Σ	Σ = 172.85 m <sup>2</sup>



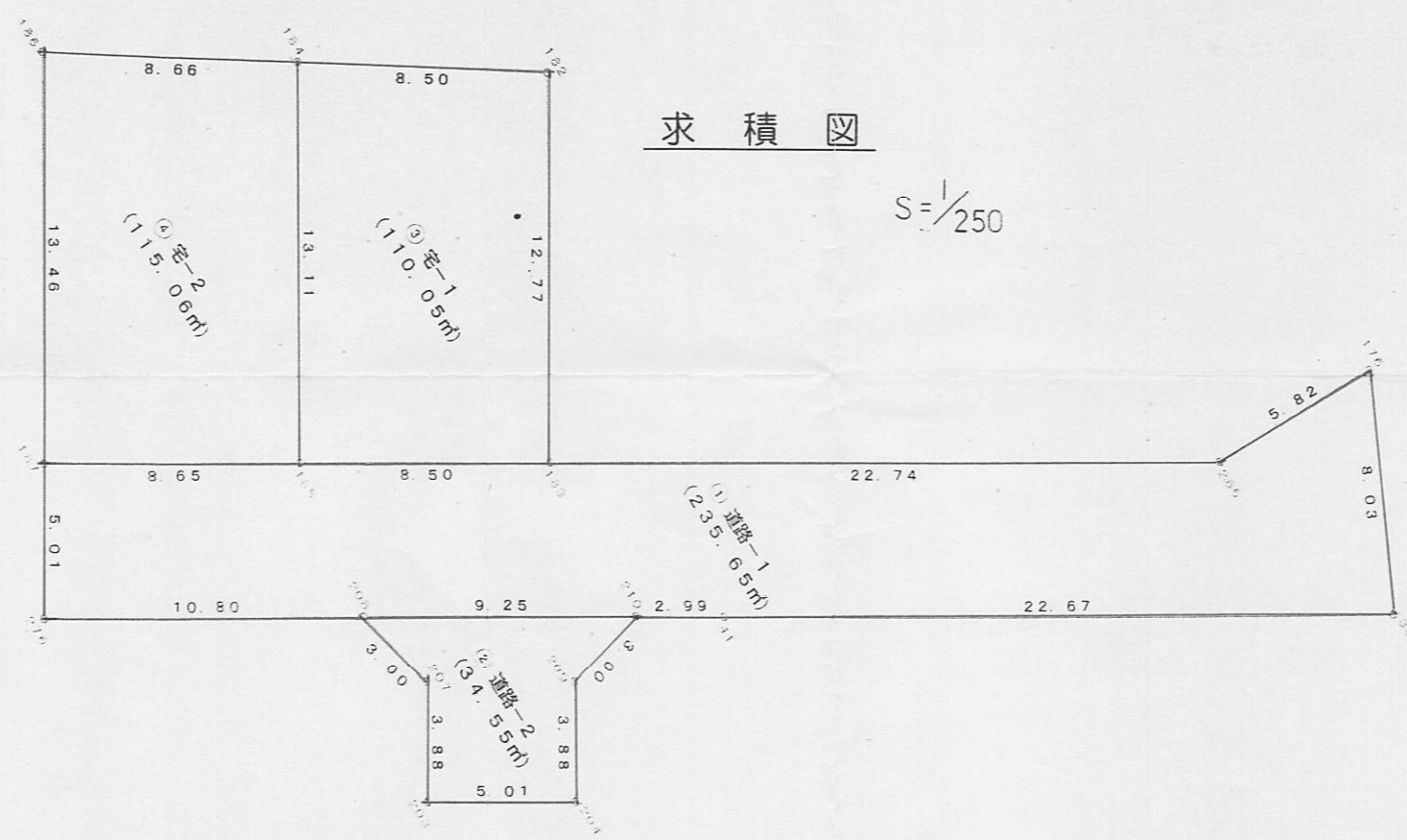


指定年月日・番号	14年 2月 27日 第13-10号
告示年月日・番号	14年 3月 1日 第49号

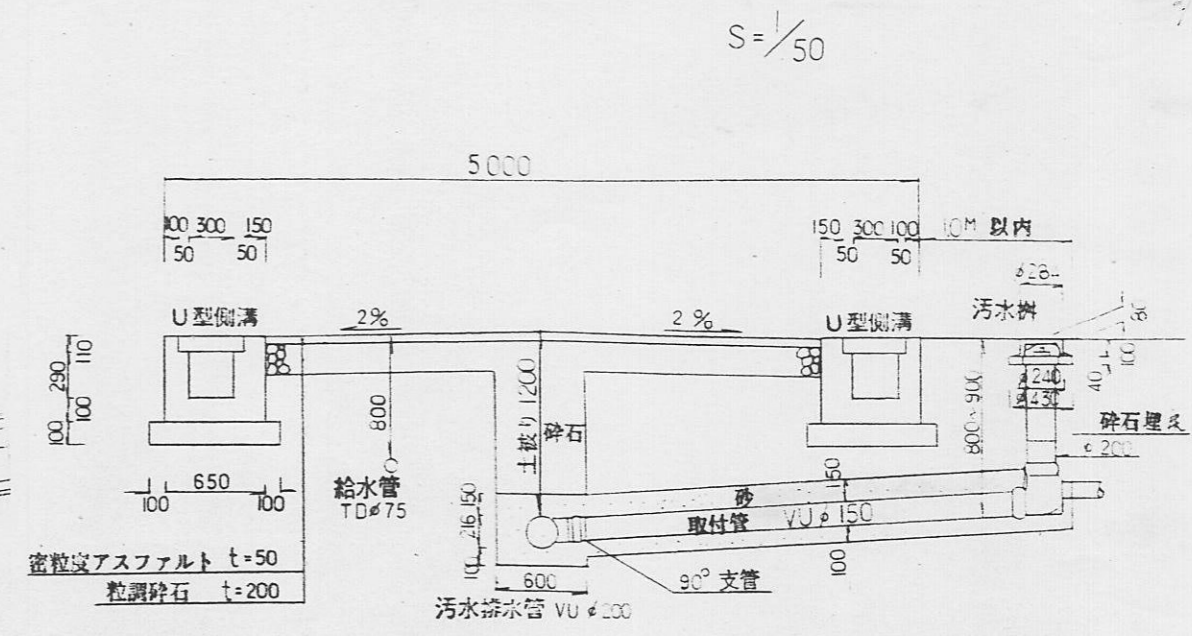
承諾書			
次の図面記載のとおり道路の位置の指定・変更・廃止を承諾します。			
道路の幅員・幅員別の道路の延長	幅員 5.0m 延長 45.45m	道路の面積	270.20㎡



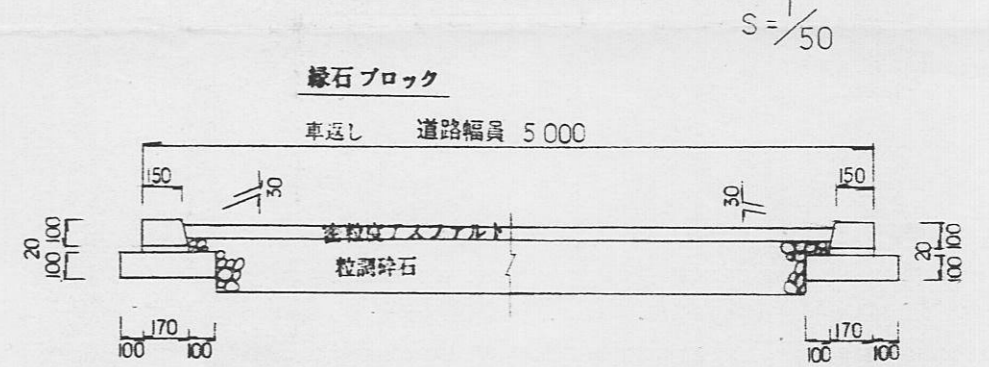
求積図



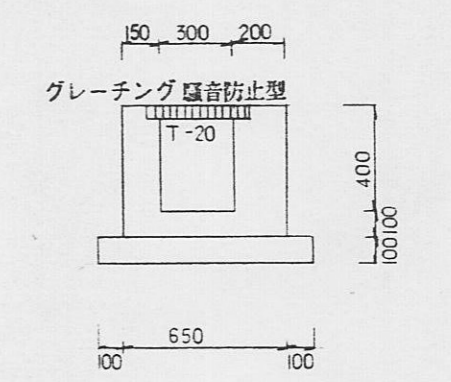
計画道路構造図



車返し断面図



横断U型側溝



求積表

地番	区画	NO	X <sub>n</sub>	Y <sub>n</sub>	Y <sub>n+1}-Y<sub>n-1</sub></sub>	X <sub>n</sub> · (Y <sub>n+1}-Y<sub>n-1</sub>)</sub>
187	① 区-1	187	79.005	94.850	0.466	36.814390
185	① 区-1	185	86.287	99.530	9.276	800.357212
183	① 区-1	183	93.438	104.126	16.895	1578.635010
285	① 区-1	285	112.670	116.425	12.492	1406.124440
174	① 区-1	174	118.390	116.918	-7.388	-871.136220
204	① 区-1	204	114.753	123.733	-8.093	-984.457029
41	① 区-1	41	95.683	111.823	-13.827	-1327.752551
115	① 区-1	115	93.166	109.906	-4.621	-616.852686
208	① 区-1	208	93.383	104.904	-10.342	-923.722486
174	① 区-1	174	76.196	99.064	-10.084	-767.079984
		合計				451.303036
		合計				235.6518150
		合計				235.65

地番	区画	NO	X <sub>n</sub>	Y <sub>n</sub>	Y <sub>n+1}-Y<sub>n-1</sub></sub>	X <sub>n</sub> · (Y <sub>n+1}-Y<sub>n-1</sub>)</sub>
204	① 区-2	204	95.955	104.904	2.071	176.628192
210	① 区-2	210	93.166	109.906	6.440	625.156240
209	① 区-2	209	90.234	110.524	3.901	352.663894
204	① 区-2	204	88.197	113.807	0.884	78.027598
203	① 区-2	203	82.923	111.058	-5.972	-501.198156
207	① 区-2	207	86.020	107.855	-6.194	-532.867880
		合計				69.119129
		合計				34.859648
		合計				34.86

地番	区画	NO	X <sub>n</sub>	Y <sub>n</sub>	Y <sub>n+1}-Y<sub>n-1</sub></sub>	X <sub>n</sub> · (Y <sub>n+1}-Y<sub>n-1</sub>)</sub>
182	① 区-1	182	266.346	93.375	15.431	1948.909326
183	① 区-1	183	92.435	104.126	6.151	574.751335
185	① 区-1	185	86.287	99.530	-15.631	-1348.752097
184	① 区-1	184	93.330	88.495	-6.151	-574.380380
		合計				226.125987
		合計				110.054933
		合計				110.05

地番	区画	NO	X <sub>n</sub>	Y <sub>n</sub>	Y <sub>n+1}-Y<sub>n-1</sub></sub>	X <sub>n</sub> · (Y <sub>n+1}-Y<sub>n-1</sub>)</sub>
184	① 区-2	184	93.330	88.495	16.009	1494.826120
185	① 区-2	185	86.287	99.530	6.355	548.253950
187	① 区-2	187	79.065	94.810	-16.009	-1264.791043
186	① 区-2	186	86.287	83.521	-6.355	-548.353950
		合計				230.125987
		合計				115.064475
		合計				115.06

総合面積 451.3022635 ㎡

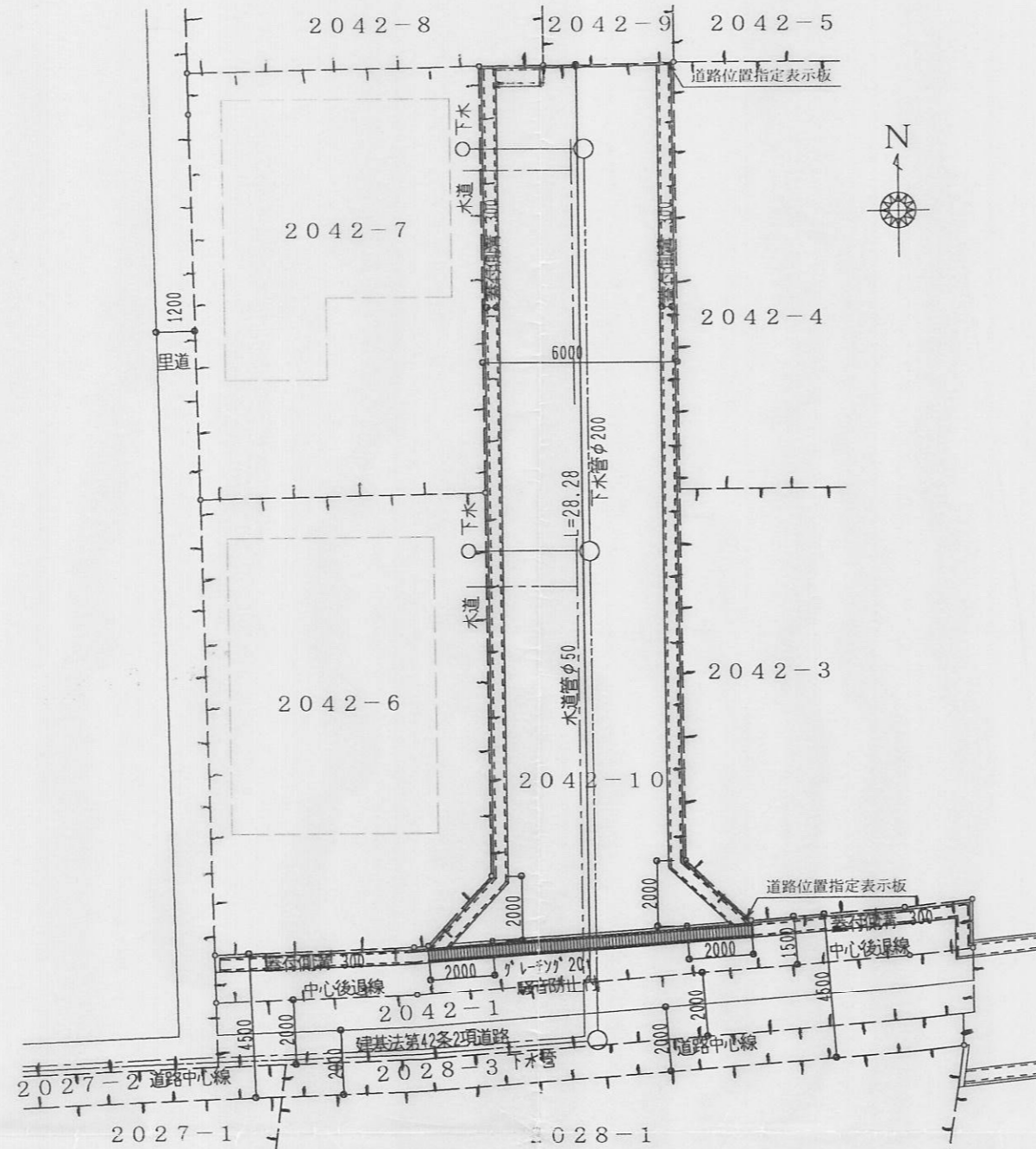


指定年月日・番号	13年11月30日	第13-11号
公告年月日・番号	13年12月4日	第358号

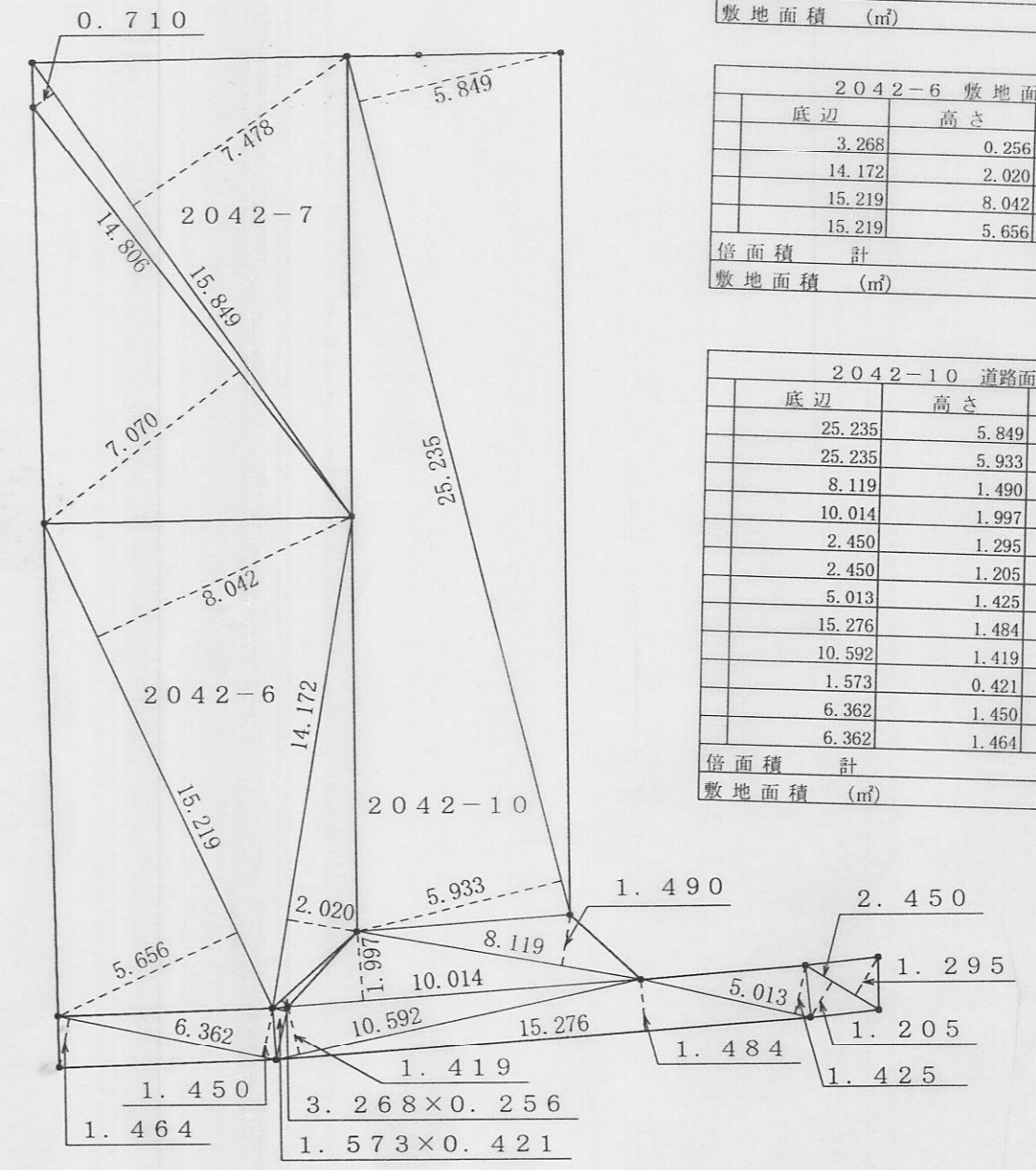
承諾書

この図面記載のとおり道路の位置の指定・変更・廃止を承諾します。

道路の幅員の延長	幅員 6.00 m	延長 28.28 m	道路の面積	199.79 m <sup>2</sup>
----------	-----------	------------	-------	-----------------------



計画平面図 S = 1 / 200

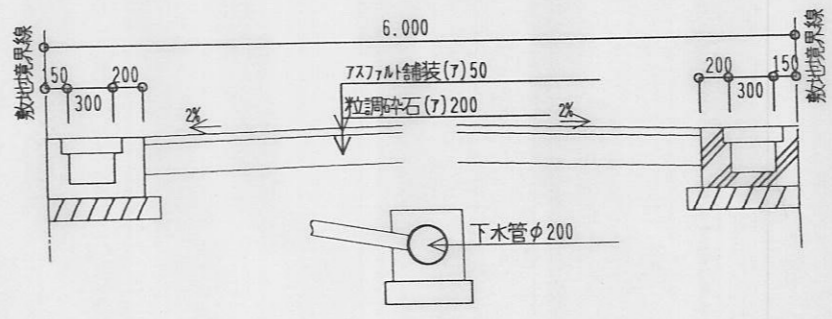


求積図 S = 1 / 200

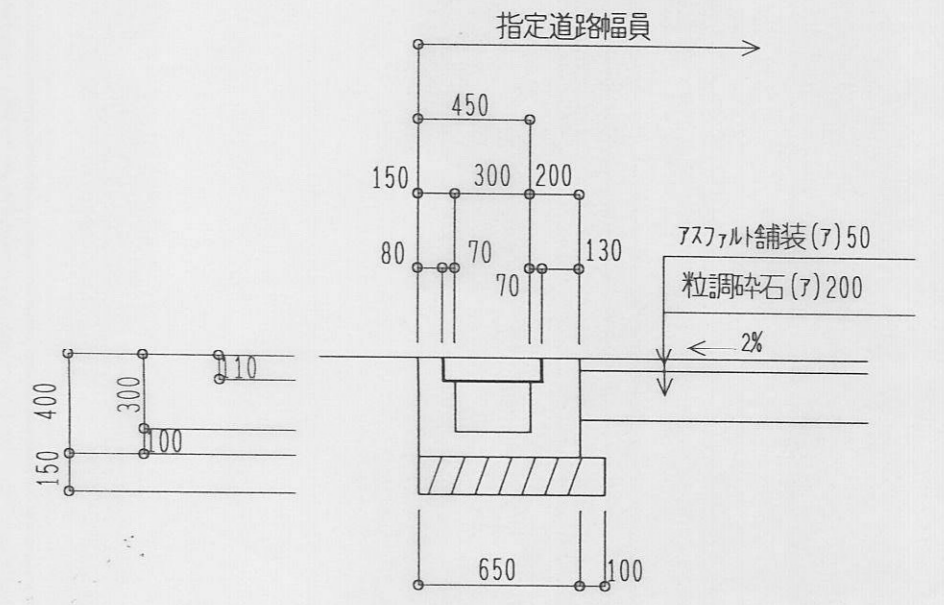
底辺	高さ	倍面積
15.849	7.478	118.518822
15.849	0.710	11.252790
14.806	7.070	104.678420
倍面積計		234.450032
敷地面積 (m <sup>2</sup> )		117.22

底辺	高さ	倍面積
3.268	0.256	0.836608
14.172	2.020	28.627440
15.219	8.042	122.391198
15.219	5.656	86.078664
倍面積計		237.933910
敷地面積 (m <sup>2</sup> )		118.96

底辺	高さ	倍面積
25.235	5.849	147.599515
25.235	5.933	149.719255
8.119	1.490	12.097310
10.014	1.997	19.997958
2.450	1.295	3.172750
2.450	1.205	2.952250
5.013	1.425	7.143525
15.276	1.484	22.669584
10.592	1.419	15.030048
1.573	0.421	0.662233
6.362	1.450	9.224900
6.362	1.464	9.313968
倍面積計		399.583296
敷地面積 (m <sup>2</sup> )		199.79



道路断面図 S:1/50

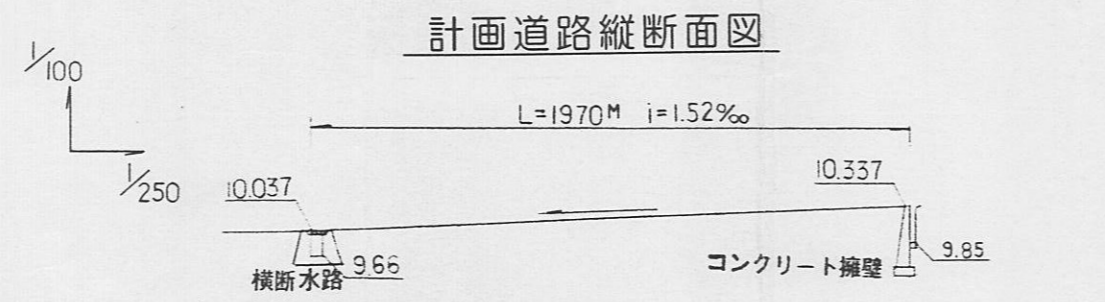
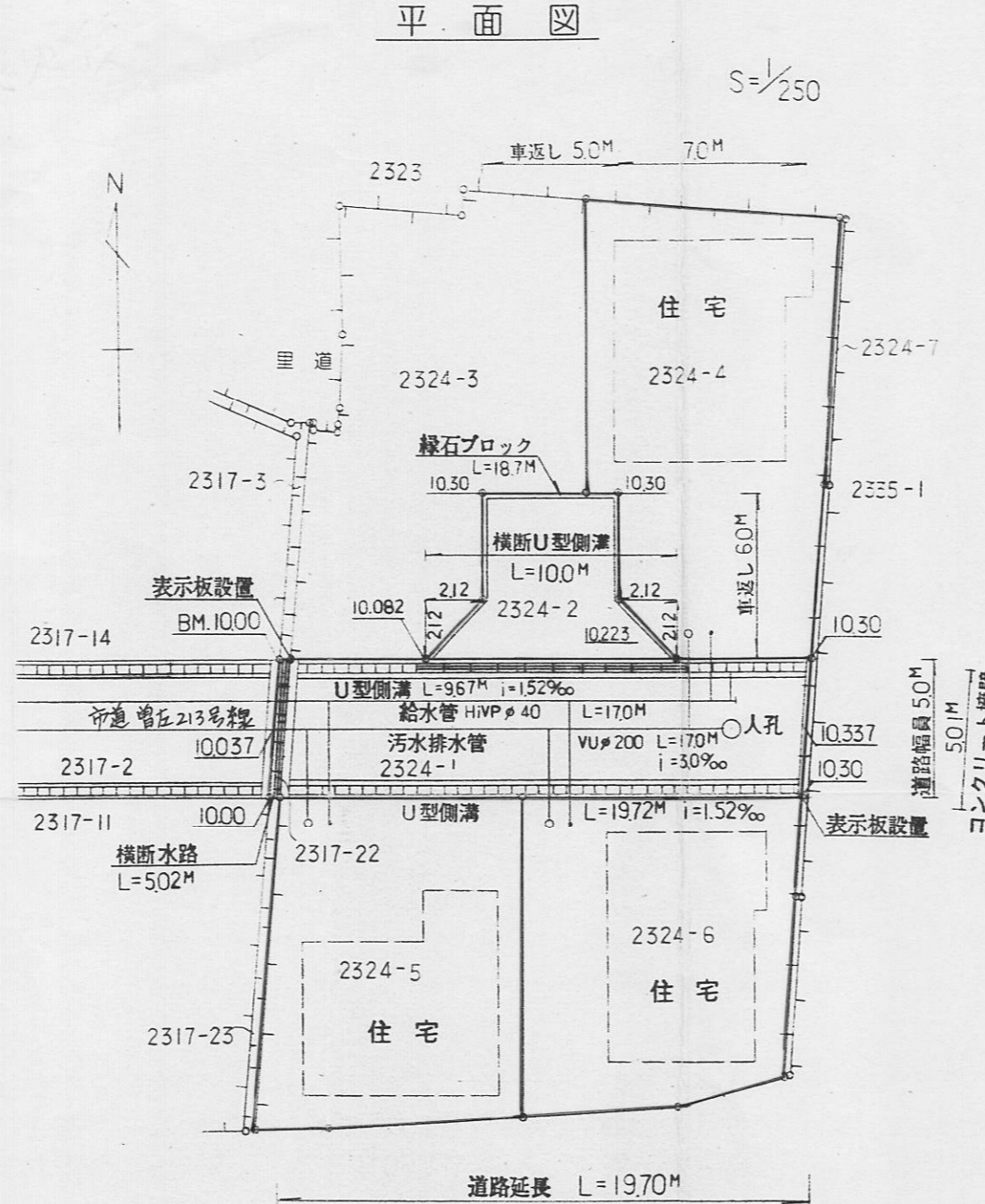


側溝詳細図 S:1/30

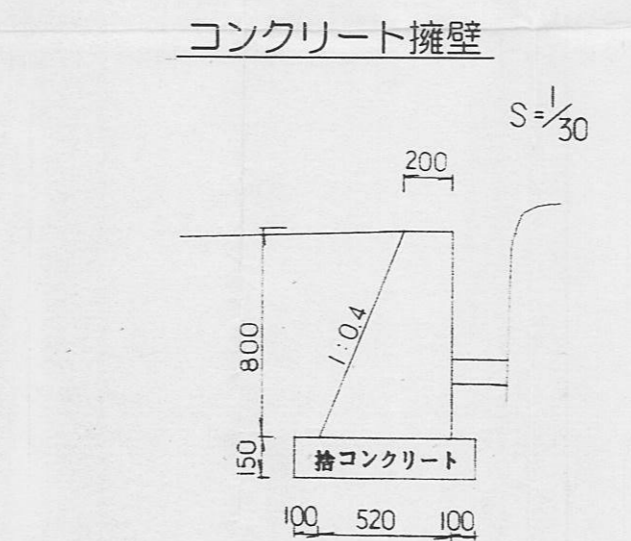
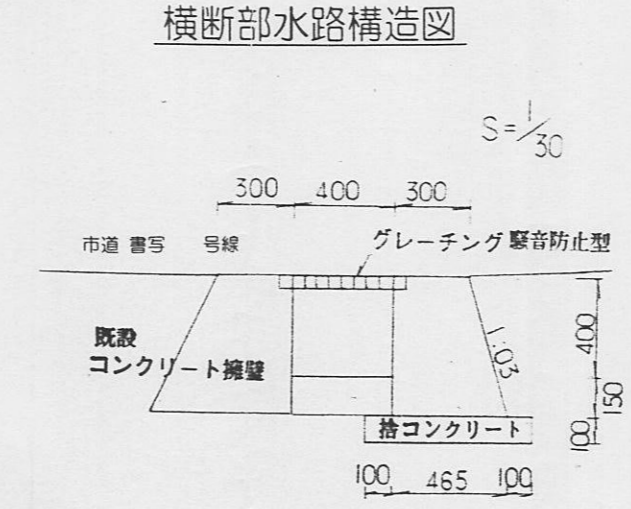


指定年月日・番号	14年 2月 8日 第13-12号
告示年月日・番号	14年 2月 13日 第31号

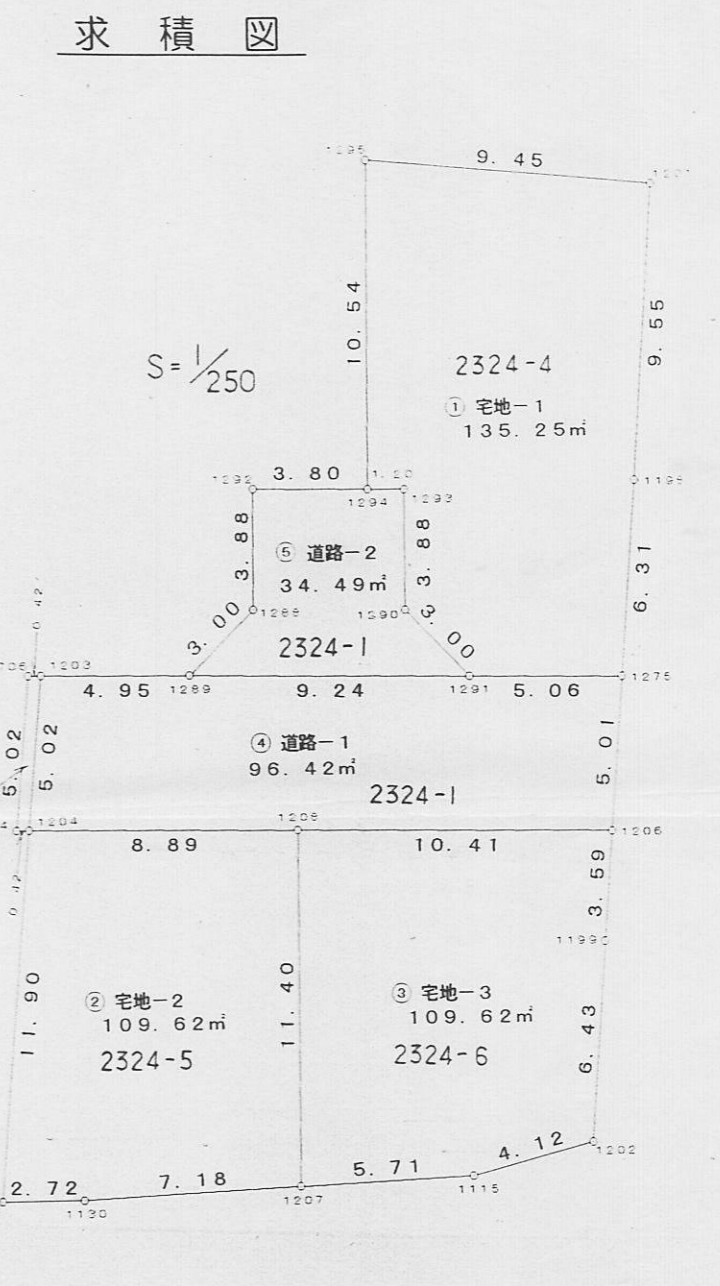
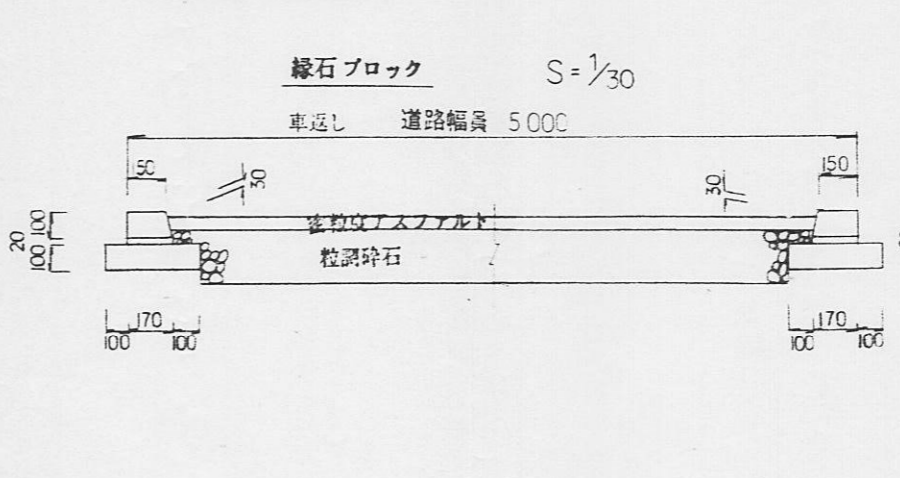
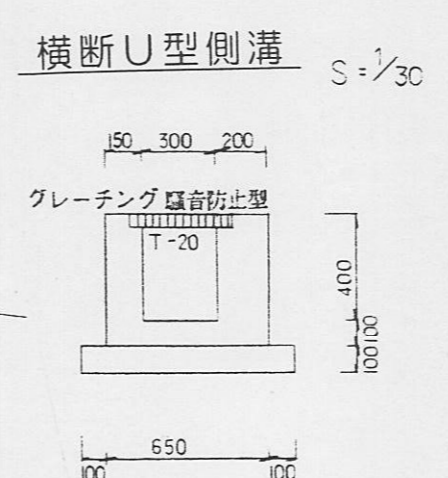
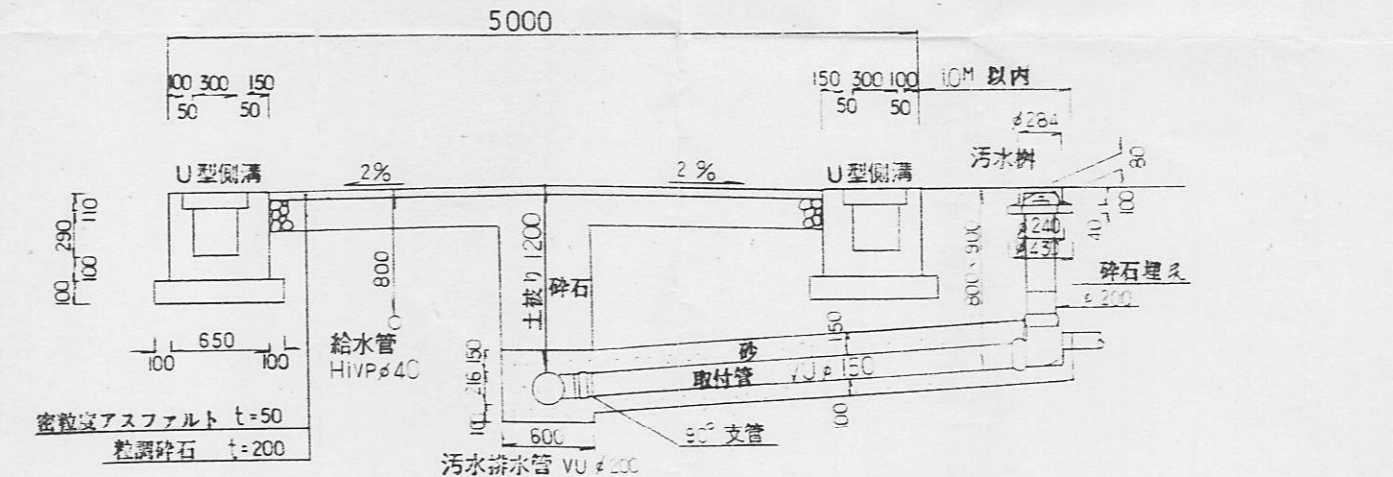
承 諾 書			
次の図面記載のとおり道路の位置の指定・変更・廃止を承諾します。			
道路の幅員・幅員別の道路の延長	幅員 5.0m 延長 19.70m	道路の面積	133.00㎡



字 限 図



計画道路構造図



### 求積表

地番	NO	X <sub>n</sub>	Y <sub>n</sub>	Y <sub>n</sub> -Y <sub>n-1</sub>	X <sub>n</sub> ·(Y <sub>n</sub> -Y <sub>n-1</sub> )
宅地-1	2324-1	1294	180.236	134.916	1.028
宅地-1	2324-2	1293	180.219	136.121	1.159
宅地-1	2324-3	1290	176.335	136.055	2.019
宅地-1	2324-4	1291	174.151	138.140	7.146
宅地-1	2324-5	1275	174.095	143.201	5.831
宅地-1	2324-6	1193	180.379	143.771	1.501
宅地-1	2324-7	1201	189.809	144.502	-8.676
宅地-1	2324-8	1295	190.775	135.095	-9.836
合計					-270.305602
合計					133.282010
合計					133.28

### 求積表

地番	NO	X <sub>n</sub>	Y <sub>n</sub>	Y <sub>n</sub> -Y <sub>n-1</sub>	X <sub>n</sub> ·(Y <sub>n</sub> -Y <sub>n-1</sub> )
宅地-2	2324-9	1294	180.236	134.916	1.028
宅地-2	2324-10	1293	180.219	136.121	1.159
宅地-2	2324-11	1290	176.335	136.055	2.019
宅地-2	2324-12	1291	174.151	138.140	7.146
宅地-2	2324-13	1275	174.095	143.201	5.831
宅地-2	2324-14	1193	180.379	143.771	1.501
宅地-2	2324-15	1201	189.809	144.502	-8.676
宅地-2	2324-16	1295	190.775	135.095	-9.836
合計					-270.305602
合計					133.282010
合計					133.28

### 求積表

地番	NO	X <sub>n</sub>	Y <sub>n</sub>	Y <sub>n</sub> -Y <sub>n-1</sub>	X <sub>n</sub> ·(Y <sub>n</sub> -Y <sub>n-1</sub> )
宅地-3	2324-17	1207	187.873	132.151	-5.519
宅地-3	2324-18	1294	180.236	134.916	1.028
宅地-3	2324-19	1293	180.219	136.121	1.159
宅地-3	2324-20	1290	176.335	136.055	2.019
宅地-3	2324-21	1291	174.151	138.140	7.146
宅地-3	2324-22	1275	174.095	143.201	5.831
宅地-3	2324-23	1193	180.379	143.771	1.501
宅地-3	2324-24	1201	189.809	144.502	-8.676
宅地-3	2324-25	1295	190.775	135.095	-9.836
合計					-270.305602
合計					133.282010
合計					133.28

### 求積表

地番	NO	X <sub>n</sub>	Y <sub>n</sub>	Y <sub>n</sub> -Y <sub>n-1</sub>	X <sub>n</sub> ·(Y <sub>n</sub> -Y <sub>n-1</sub> )
道路-1	2317-1	1294	180.236	134.916	1.028
道路-1	2317-2	1293	180.219	136.121	1.159
道路-1	2317-3	1290	176.335	136.055	2.019
道路-1	2317-4	1291	174.151	138.140	7.146
道路-1	2317-5	1275	174.095	143.201	5.831
道路-1	2317-6	1193	180.379	143.771	1.501
道路-1	2317-7	1201	189.809	144.502	-8.676
道路-1	2317-8	1295	190.775	135.095	-9.836
合計					-270.305602
合計					133.282010
合計					133.28

### 求積表

地番	NO	X <sub>n</sub>	Y <sub>n</sub>	Y <sub>n</sub> -Y <sub>n-1</sub>	X <sub>n</sub> ·(Y <sub>n</sub> -Y <sub>n-1</sub> )
道路-2	2317-9	1294	180.236	134.916	1.028
道路-2	2317-10	1293	180.219	136.121	1.159
道路-2	2317-11	1290	176.335	136.055	2.019
道路-2	2317-12	1291	174.151	138.140	7.146
道路-2	2317-13	1275	174.095	143.201	5.831
道路-2	2317-14	1193	180.379	143.771	1.501
道路-2	2317-15	1201	189.809	144.502	-8.676
道路-2	2317-16	1295	190.775	135.095	-9.836
合計					-270.305602
合計					133.282010
合計					133.28

### 求積表

地番	NO	X <sub>n</sub>	Y <sub>n</sub>	Y <sub>n</sub> -Y <sub>n-1</sub>	X <sub>n</sub> ·(Y <sub>n</sub> -Y <sub>n-1</sub> )
道路-3	2317-17	1207	187.873	132.151	-5.519
道路-3	2317-18	1294	180.236	134.916	1.028
道路-3	2317-19	1293	180.219	136.121	1.159
道路-3	2317-20	1290	176.335	136.055	2.019
道路-3	2317-21	1291	174.151	138.140	7.146
道路-3	2317-22	1275	174.095	143.201	5.831
道路-3	2317-23	1193	180.379	143.771	1.501
道路-3	2317-24	1201	189.809	144.502	-8.676
道路-3	2317-25	1295	190.775	135.095	-9.836
合計					-270.305602
合計					133.282010
合計					133.28

総計面積 427.5264525 ㎡