

年 報

令和 7 年（2 0 2 5 年）

姫路市中央卸売市場

ま え が き

この年報は、令和7年（2025年）1月から12月までの間に当市場において取り扱った生鮮食料品等の取扱状況を統計的に集計・編集したものです。これにより当市場の動態を明らかにし、市場行政の基礎資料とするとともに、関係各方面の参考資料としてご活用いただければ幸いです。

近年、市場を取り巻く環境は、消費者ニーズの多様化、流通チャネルの多元化等大きく変化しておりますが、播磨圏の中核都市にふさわしい生鮮食料品等の流通拠点市場として、益々の機能充実に努めて参りますので、今後とも一層のご支援、ご協力をお願い申し上げます。

なお、本年報の作成にあたりご協力をいただきました関係各位に対し、深く感謝の意を表します。

令和8年（2026年） 2月

姫路市中央卸売市場長

目 次

| | ページ |
|----------------|-----|
| 姫路市中央卸売市場全景写真 | 1 |
| 姫路市中央卸売市場の位置 | 2 |
| 姫路市中央卸売市場施設配置図 | 3 |
| 市場概要 | 4 |

総 括 の 部

| | |
|-----------------|----|
| 各部総取扱高及び1日平均取扱高 | 8 |
| 年次別取扱数量及び金額 | 9 |
| 卸売業者各部別取扱高 | 12 |
| 統計グラフ | 13 |

青 果 の 部

| | |
|----------------------|----|
| 青果部卸売業者月別取扱数量及び金額 | 16 |
| 青果部(野菜)主要産地別取扱高 | 17 |
| 青果部(野菜)主要品目別取扱高 | 17 |
| 青果部(果実)主要産地別取扱高 | 18 |
| 青果部(果実)主要品目別取扱高 | 18 |
| 青果部統計グラフ | 19 |
| 青果総括産地別・月別入荷数量及び金額 | 21 |
| 野菜産地別・月別入荷数量及び金額 | 24 |
| 野菜品目別・産地別・月別入荷数量及び金額 | 26 |
| 果実産地別・月別入荷数量及び金額 | 43 |
| 果実品目別・産地別・月別入荷数量及び金額 | 45 |

水 産 物 の 部

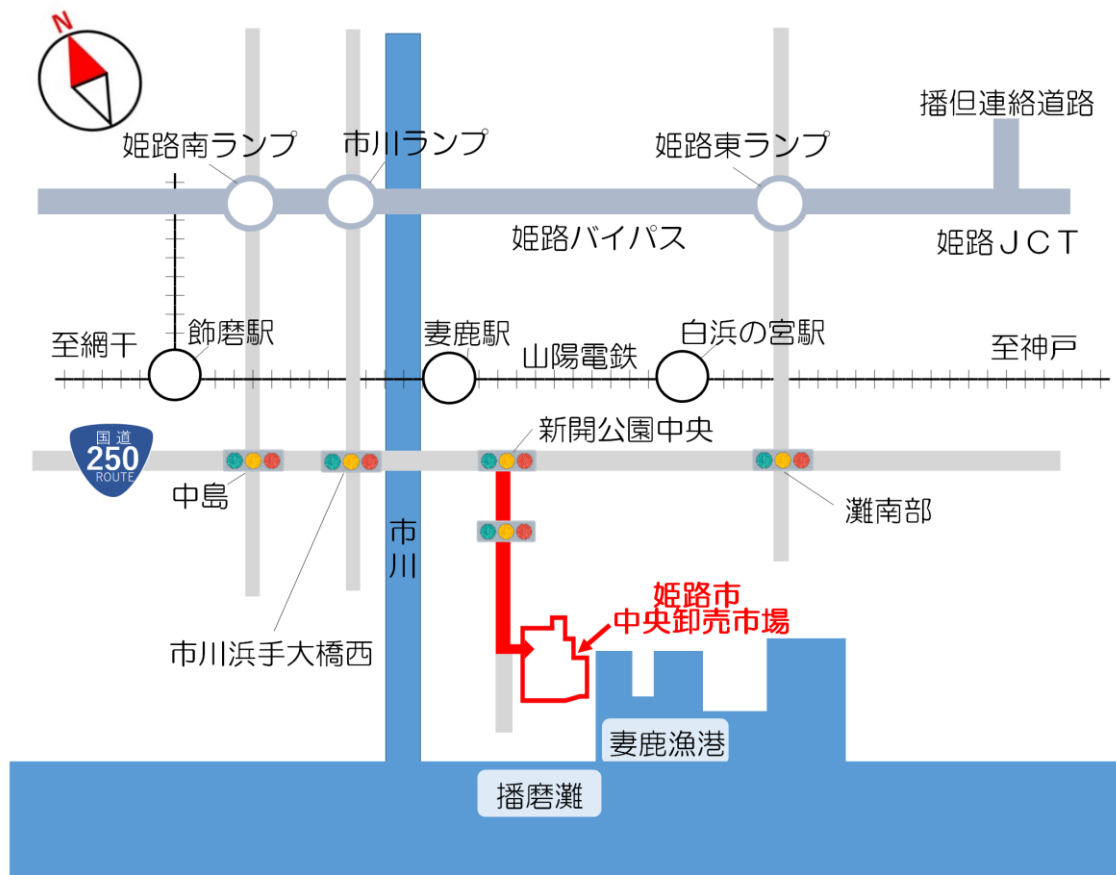
| | |
|--------------------|----|
| 水産物部卸売業者月別取扱数量及び金額 | 60 |
| 水産物部(生鮮)主要産地別取扱高 | 61 |
| 水産物部(生鮮)主要品目別取扱高 | 61 |
| 水産物部(冷凍)主要産地別取扱高 | 62 |
| 水産物部(冷凍)主要品目別取扱高 | 62 |

| | |
|-------------------------------|-----|
| 水産物部(加工)主要産地別取扱高 | 63 |
| 水産物部(加工)主要品目別取扱高 | 63 |
| 水産物部統計グラフ | 64 |
| 水産総括産地別・月別入荷数量及び金額 | 66 |
| 鮮魚部産地別・月別入荷数量及び金額 | 68 |
| 鮮魚部品目別・産地別・月別入荷数量及び金額 | 70 |
| 貝類部産地別・月別入荷数量及び金額 | 90 |
| 貝類部品目別・産地別・月別入荷数量及び金額 | 92 |
| 淡水魚部産地別・月別入荷数量及び金額 | 96 |
| 淡水魚部品目別・産地別・月別入荷数量及び金額 | 97 |
| 冷凍魚部産地別・月別入荷数量及び金額 | 99 |
| 冷凍魚部品目別・産地別・月別入荷数量及び金額 | 100 |
| 鯨肉類部産地別・月別入荷数量及び金額 | 106 |
| 鯨肉類部品目別・産地別・月別入荷数量及び金額 | 107 |
| 塩干・加工品部産地別・月別入荷数量及び金額 | 108 |
| 塩干魚部品目別・産地別・月別入荷数量及び金額 | 109 |
| 加工品部品目別・産地別・月別入荷数量及び金額 | 119 |
| 冷凍食品部品目別・産地別・月別入荷数量及び金額 | 122 |
| 藻類部産地別・月別入荷数量及び金額 | 123 |
| 藻類部品目別・産地別・月別入荷数量及び金額 | 124 |

姫路市中央卸売市場全景写真



姫路市中央卸売市場の位置

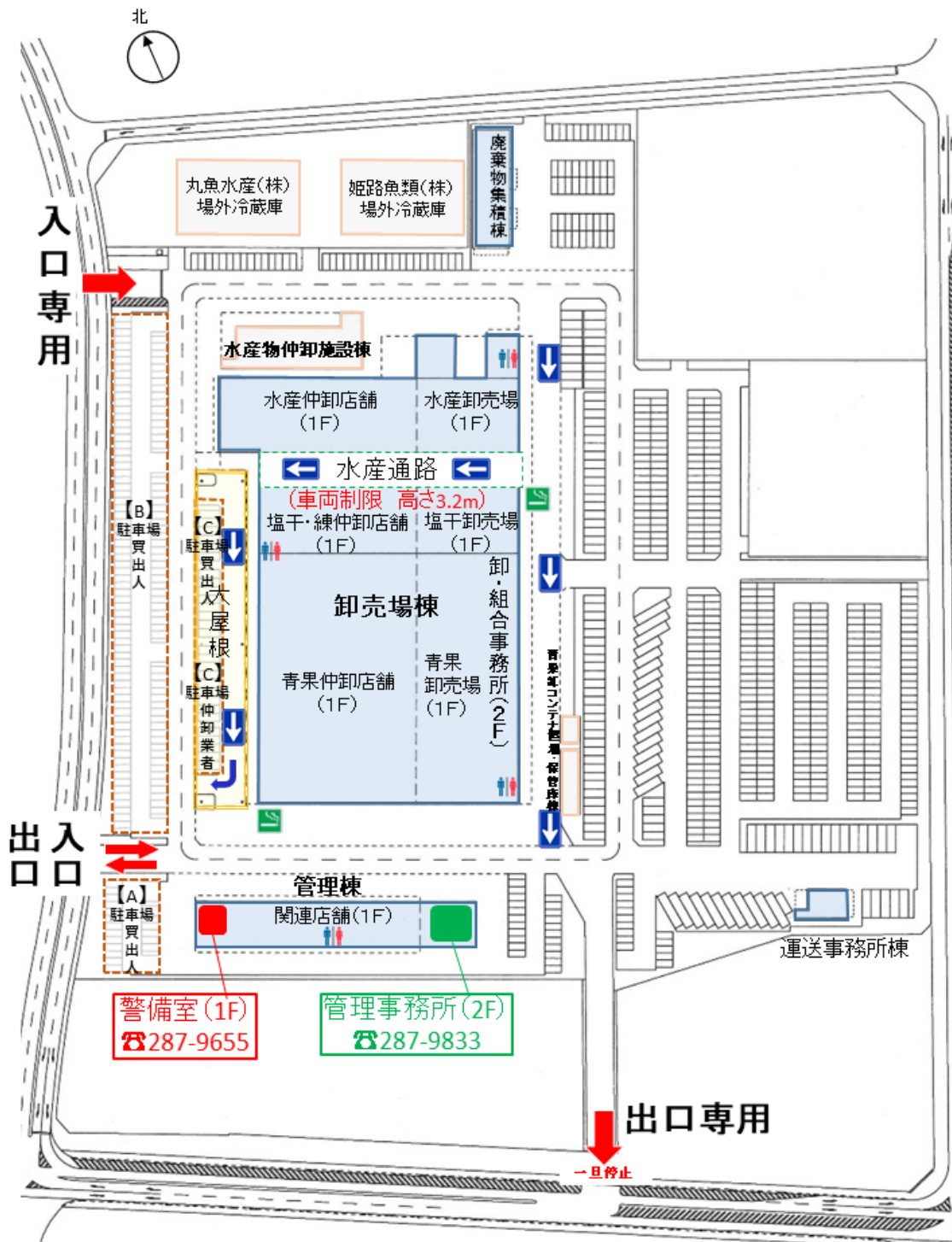


位置 姫路市白浜町甲 1 9 2 0 番地 5 4

交通

- ・ 神姫バス 姫路駅（南口） 2 2 番乗り場より
「 9 2 白浜海岸行、白浜海岸經由灘市民センター方面行き」
「 9 3 東山循環」に乗車「白浜南住宅」下車徒歩約 1 5 分
- ・ 山陽電車 「白浜の宮駅」下車徒歩約 2 5 分
「妻鹿駅」 下車徒歩約 2 5 分
- ・ 車 姫路バイパス「姫路南ランプ」より約 1 5 分
「市川ランプ」 より約 1 2 分

姫路市中央卸売市場施設配置図



市 場 概 要 (令和 8 年 2 月 1 日現在)

1 開設

| | |
|-------|--|
| 名 称 | 姫路市中央卸売市場 |
| 開 設 者 | 姫路市 |
| 位 置 | 姫路市白浜町甲 1 9 2 0 番地 5 4 |
| 開 設 日 | 姫路市中央卸売市場 ・昭和 3 2 年 2 月 1 4 日 (開設認可) ・昭和 3 2 年 1 0 月 2 0 日 (業務開始) 姫路市青果地方卸売市場 ・平成 2 7 年 2 月 1 6 日 (開設許可) ・平成 2 7 年 4 月 1 日 (業務開始) 姫路市中央卸売市場 ・令和 2 年 6 月 1 9 日 (中央卸売市場の認定*1) ・令和 2 年 6 月 2 1 日 (業務開始) |

〔*1 平成 30 年 6 月 22 日公布の改正卸売市場法に伴い、青果部と水産物部を統合した中央卸売市場の認定を受ける。〕

2 取扱品目

| | |
|-------|---|
| 青 果 部 | 野菜、果実及びこれらの加工品 (漬物・干菌たけ・干びょう及び野菜・菌たけ類・たけのこ類の水煮以外のびん缶詰を除く) 並びに調理冷凍食品 |
| 水産物部 | 生鮮食料品及びその加工品 (かつお本節・寒天及びびん缶詰を除く) 並びに練製品・ハム・ソーセージ・くん製品及び調理冷凍食品 |

3 開場及び休場 (開場及び休場日数：令和 7 年中)

| | |
|--------------|--|
| (1)開 場 日 数 | 青 果 部 2 4 9 日 |
| | 水産物部 2 5 3 日 |
| (2)開 場 の 時 間 | 午前 0 時から午後 1 2 時まで |
| (3)せり開始時間 | |
| 青 果 部 | 朝ぜり 野菜 午前 5 時 0 0 分 果実 午前 5 時 2 0 分 昼ぜり 果実 午前 9 時 1 0 分 野菜 午前 9 時 3 0 分 |
| 水産物部 | 鮮魚 午前 4 時 5 0 分 塩干 午前 4 時 4 0 分 |

(4)休 場 日

- ① 日曜日 (1 月 5 日及び 12 月 27 日から 12 月 30 日までの日曜日を除く)
- ② 国民の祝日に関する法律 (昭和 2 3 年法律 1 7 8 号) に規定する休日
- ③ 12 月 31 日から翌年 1 月 4 日まで (前号に掲げる休日を除く)
- ④ 臨時休場日 44 日

4 施設概要

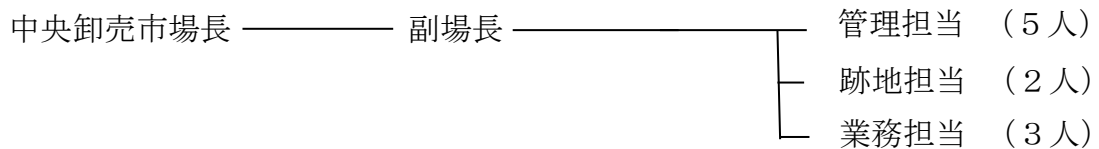
(1) 敷地及び面積

| | |
|--------|------------------------------------|
| 市場区域面積 | 69,419.71 m ² |
| 建築面積 | 22,497.55 m ² |
| 建築延面積 | 28,584.75 m ² (注) 民整備含む |

(2) 市場の主要施設

| 施設の種別 | 延面積 |
|--------------|-----------------------|
| 卸売場棟(鉄骨2F) | 21,777 m ² |
| 管理棟(鉄骨2F) | 2,901 m ² |
| 運送事務所棟(鉄骨平屋) | 167 m ² |
| 廃棄物集積棟(鉄骨平屋) | 553 m ² |

5 管理機構 (R8.2.1)



6 中央卸売市場の業者数 (R8.2.1)

| 区分 | | 卸売業者 | 仲卸業者 | 売買参加者 |
|-------|-------|------|------|-------|
| 青果部 | 野菜 | 1 | 9 | — |
| | 果実 | | 6 | |
| | 野菜・果実 | | 1 | |
| 水産物部 | 鮮魚 | 2 | 6 | 7 |
| | 塩干魚 | | 5 | 6 |
| | 練製 | | 1 | — |
| 小計 | | 3 | 28 | 13 |
| 関連事業者 | 第1号 | 1 | | |
| | 第2号 | 19 | | |
| | 小計 | 20 | | |
| 合計 | | 64 | | |

※ 第1号 場内運搬業及び精算代払所

第2号 飲食店営業、運送業及び物品販売業その他市長が必要と認めるもの

卸売業者及び各組合一覧表 (令和8年2月1日現在)

卸売業者

| 部 別 | 卸売業者名 | 代表者名 | 資本金(千円) |
|-------|------------|-------|---------|
| 青 果 部 | 姫路大同青果株式会社 | 木谷 憲一 | 54,000 |
| 水産物部 | 姫路魚類株式会社 | 長澤 靖明 | 100,000 |
| | 丸魚水産株式会社 | 鎌谷 一磨 | 100,000 |

仲卸業者組合

| 部 別 | 組 合 名 | 代表者名 | 組合員数 | 備 考 |
|-------|--------------|-------|------|----------|
| 青 果 部 | 姫路市場青果卸売協同組合 | 井上 智裕 | 16 | 野菜 果実 |
| 水産物部 | 姫路市水産物卸協同組合 | 堀江 徹成 | 6 | 鮮 魚 |
| | 姫路海産物卸協同組合 | 中嶋 一三 | 5 | 塩干魚 |
| | 姫路練製品組合 | 大森 幹生 | 1 | 練製品 |

関連事業者組合

| 部 | 組 合 名 | 代表者名 | 組合員数 | 備 考 |
|------------|-------------------|----------------|------|-----|
| 第1号 第2号 | 姫路市中央卸売市場 輸送組合 | 川島 良公 来間 靖博 | 3 | 運 送 |

売買参加者組合

| 部 別 | 組 合 名 | 代表者名 | 組合員数 | 備 考 |
|------|-------------------------|-------|------|-----|
| 水産物部 | 姫路市中央卸売市場 鮮魚部売買参加者組合 | 玉木 正明 | 3 | 鮮 魚 |
| | 姫路市中央卸売市場 塩干部売買参加者組合 | 村田 和孝 | 4 | 塩干魚 |