

(様式2)

姫路市特定間伐等促進計画

兵庫県 姫路市

令和3年5月

(様式2)

1 特定間伐等促進計画の目標

森林の間伐等の実施の促進に関する特別措置法第4条第1項の規定により定められた県の基本方針によると、令和3年度から令和12年度までの10年間の特定間伐等の実施の促進の目標として、84,870ha(年平均8,487ha)の間伐の実施を掲げている。

県の基本方針や本市の間伐の実施状況、森林経営計画策定状況を勘案して、令和3年度から令和12年度までの10年間で4,480ha(年平均448ha)の間伐を行うことを、姫路市特定間伐等促進計画の目標とする。また、伐採後の確実な再造林も含めた造林の実施を促進する。

2 特定間伐等促進計画の区域

県の基本方針に定められた、特定間伐等の実施を促進するための措置を講ずべき区域の基準に従い、本市の特定間伐等促進計画の区域の範囲を別図のとおりとする。

注1) 国土地理院1/25000地勢図相当又は1/5000森林基本図の図面に図示する。

注2) 特定間伐等促進計画の区域としては、特定間伐等の事業を実施する区域だけではなく、基本方針において示された考え方に即して、特定間伐等を実施することが適当と認められる区域を幅広く設定することとし、地形図等を用いて当該区域の概略を示す。
この際、人工林を厳密に拾う必要はなく、介在的な天然林を含め、間伐及び造林が必要な範囲について面的に区域を設定する。

(様式2)

3 特定間伐等の実施計画

(1) 間伐

事業実施主体	事業実施年度	所 在 場 所							間伐を実施する森林の現況					間伐の内容			対図番号又は林小班名	交付金希望	備考
		都道府県	市町	大字	字	地番	林班	小班	面積(ha)	樹種又は林相	林齢	立木材積(m3)	摘要	間伐の方法※	間伐立木材積(m3)	間伐率(材積率)(%)			
ひょうご農林機構	R3	兵庫県	姫路市	松山	東山	142-6	114	Ⅰ	2.00	ヒノキ	57	676		列状	135.2	20%	1	-	
ひょうご農林機構	R3	兵庫県	姫路市	松山	東山	142-6	114	Ⅰ	1.00	スキ	40	276		列状	55.2	20%	1	-	
ひょうご農林機構	R3	兵庫県	姫路市	松山	東山	142-6	114	Ⅰ	1.03	ヒノキ	40	265		列状	53.0	20%	1	-	
ひょうご農林機構	R3	兵庫県	姫路市	安富町植木野	古屋谷	426-1	90	ア	4.00	スキ	38	676		列状	135.2	20%	1	-	
ひょうご農林機構	R3	兵庫県	姫路市	安富町植木野	古屋谷	426-1	90	ア	1.00	ヒノキ	38	152		列状	30.4	20%	1	-	
ひょうご農林機構	R3	兵庫県	姫路市	安富町植木野	古屋谷	426-1	90	ア	4.77	スキ	37	782		列状	156.4	20%	1	-	
ひょうご農林機構	R4	兵庫県	姫路市	安富町植木野	古屋谷	426-1	90	ア	1.67	ヒノキ	37	245		列状	49.0	20%	1	-	
ひょうご農林機構	R3	兵庫県	姫路市	安富町植木野	古屋谷	426-1	90	ア	1.96	スキ	37	321		列状	64.2	20%	1	-	
ひょうご農林機構	R3	兵庫県	姫路市	安富町植木野	古屋谷	426-1	90	ア	3.33	ヒノキ	37	490		列状	98.0	20%	1	-	
ひょうご農林機構	R4	兵庫県	姫路市	安富町瀬川	竹谷	61-2,-137	100	ア	1.11	ヒノキ	35	249		列状	49.8	20%	1	-	
ひょうご農林機構	R4	兵庫県	姫路市	安富町瀬川	竹谷	61-2,-137	100	ア	0.41	ヒノキ	35	92		列状	18.4	20%	1	-	
ひょうご農林機構	R4	兵庫県	姫路市	安富町瀬川	竹谷	61-2,-137	100	ア	1.70	ヒノキ	36	393		列状	78.6	20%	1	-	
ひょうご農林機構	R4	兵庫県	姫路市	安富町瀬川	竹谷	61-2,-137	100	ア	0.36	スキ	36	89		列状	17.8	20%	1	-	
ひょうご農林機構	R4	兵庫県	姫路市	安富町瀬川	竹谷	61-2,-137	100	ア	1.10	スキ	36	271		列状	54.2	20%	1	-	
ひょうご農林機構	R4	兵庫県	姫路市	安富町瀬川	竹谷	61-2,-137	100	ア	0.10	スキ	36	25		列状	5.0	20%	1	-	
ひょうご農林機構	R4	兵庫県	姫路市	安富町瀬川	竹谷	61-2,-137	100	ア	0.60	ヒノキ	36	139		列状	27.8	20%	1	-	
ひょうご農林機構	R3	兵庫県	姫路市	安富町狭戸	ヨク山	851-11	103	Ⅰ	7.00	ヒノキ	35	1568		列状	313.6	20%	1	-	
ひょうご農林機構	R3	兵庫県	姫路市	安富町狭戸	ヨク山	851-11	103	Ⅰ	0.75	スキ	34	172		列状	34.4	20%	1	-	
ひょうご農林機構	R3	兵庫県	姫路市	安富町狭戸	ヨク山	851-11	103	Ⅰ	1.60	スキ	34	366		列状	73.2	20%	1	-	
ひょうご農林機構	R3	兵庫県	姫路市	安富町狭戸	ヨク山	851-11	103	Ⅰ	2.19	スキ	34	502		列状	100.4	20%	1	-	
ひょうご農林機構	R3	兵庫県	姫路市	安富町狭戸	ヨク山	851-11	103	Ⅰ	1.41	スキ	34	323		列状	64.6	20%	1	-	
ひょうご農林機構	R3	兵庫県	姫路市	安富町狭戸	ヨク山	851-11	103	Ⅰ	0.10	スキ	34	23		列状	4.6	20%	1	-	
ひょうご農林機構	R3	兵庫県	姫路市	安富町狭戸	ヨク山	851-11	103	Ⅰ	0.12	スキ	34	27		列状	5.4	20%	1	-	
ひょうご農林機構	R3	兵庫県	姫路市	安富町狭戸	ヨク山	851-11	103	イ	1.49	ヒノキ	34	323		列状	64.6	20%	1	-	
ひょうご農林機構	R3	兵庫県	姫路市	安富町狭戸	ヨク山	851-11	103	Ⅰ	1.51	ヒノキ	34	328		列状	65.6	20%	1	-	
ひょうご農林機構	R3	兵庫県	姫路市	安富町狭戸	ヨク山	851-11	103	Ⅰ	0.83	スキ	34	190		列状	38.0	20%	1	-	
ひょうご農林機構	R3	兵庫県	姫路市	安富町狭戸	小屋ノ谷	846-1	101	Ⅰ	0.60	スキ	33	133		列状	26.6	20%	1	-	
ひょうご農林機構	R3	兵庫県	姫路市	安富町塩野	東高谷	999-40	85	ア	5.66	ヒノキ	33	1183		列状	236.6	20%	1	-	
ひょうご農林機構	R3	兵庫県	姫路市	安富町塩野	東高谷	999-40	85	ア	0.09	ヒノキ	33	19		列状	3.8	20%	1	-	
ひょうご農林機構	R3	兵庫県	姫路市	安富町塩野	東高谷	999-40	85	ア	0.91	ヒノキ	33	190		列状	38.0	20%	1	-	

事業実施主体	事業実施年度	所在場所							間伐を実施する森林の現況					間伐の内容			対図番号又は林小班名	交付金希望	備考
		都道府県	市町	大字	字	地番	林班	小班	面積(ha)	樹種又は林相	林齢	立木材積(m3)	摘要	間伐の方法※	間伐立木材積(m3)	間伐率(材積率)(%)			
ひょうご農林機構	R4	兵庫県	姫路市	夢前町宮置	カクシ谷	965	150	ア	2.00	スキ	34	294		列状	58.8	20%	1	-	
ひょうご農林機構	R3	兵庫県	姫路市	夢前町宮置	カクシ谷	965	150	ア	3.00	ヒノキ	34	396		列状	79.2	20%	1	-	
ひょうご農林機構	R3	兵庫県	姫路市	夢前町宮置	カクシ谷	965	150	ア	1.00	ヒノキ	34	132		列状	26.4	20%	1	-	
ひょうご農林機構	R3	兵庫県	姫路市	夢前町宮置	カクシ谷	965	150	ア	2.00	スキ	34	294		列状	58.8	20%	1	-	
ひょうご農林機構	R4	兵庫県	姫路市	夢前町宮置	カクシ谷	965	150	ア	0.30	ヒノキ	34	40		列状	8.0	20%	1	-	
ひょうご農林機構	R3	兵庫県	姫路市	夢前町宮置	カクシ谷	965	150	ア	0.80	ヒノキ	34	106		列状	21.2	20%	1	-	
ひょうご農林機構	R3	兵庫県	姫路市	夢前町宮置	カクシ谷	965	150	ア	0.90	ヒノキ	34	119		列状	23.8	20%	1	-	
ひょうご農林機構	R4	兵庫県	姫路市	夢前町宮置	カクシ谷	965	150	ア	1.00	ヒノキ	33	126		列状	25.2	20%	1	-	
ひょうご農林機構	R3	兵庫県	姫路市	夢前町宮置	カクシ谷	965	150	ア	3.00	ヒノキ	33	378		列状	75.6	20%	1	-	
ひょうご農林機構	R4	兵庫県	姫路市	夢前町宮置	カクシ谷	965	150	ア	1.20	スキ	33	170		列状	34.0	20%	1	-	
ひょうご農林機構	R3	兵庫県	姫路市	夢前町宮置	カクシ谷	965	150	ア	2.00	ヒノキ	33	252		列状	50.4	20%	1	-	
ひょうご農林機構	R3	兵庫県	姫路市	夢前町宮置	カクシ谷	965	150	ア	2.00	ヒノキ	33	252		列状	50.4	20%	1	-	
ひょうご農林機構	R3	兵庫県	姫路市	夢前町宮置	カクシ谷	965	150	ア	1.30	ヒノキ	31	148		列状	29.6	20%	1	-	
ひょうご農林機構	R3	兵庫県	姫路市	夢前町宮置	カクシ谷	965	150	ア	0.70	ヒノキ	31	80		列状	16.0	20%	1	-	
ひょうご農林機構	R3	兵庫県	姫路市	夢前町山富	氷室	28-12	163	ア	1.30	ヒノキ	30	140		列状	28.0	20%	1	-	
ひょうご農林機構	R3	兵庫県	姫路市	香寺町矢田部	北奥	435-2	19	ア	3.70	ヒノキ	28	355		列状	71.0	20%	1	-	
姫路市	R4	兵庫県	姫路市	安富町皆河	大河	550-13	27	ア	2.68	スキ	29	662		定性	165.5	25%	1	-	
姫路市	R4	兵庫県	姫路市	安富町皆河	大河	550-13	27	ア	9.15	スキ	57	4191		定性	1047.7	25%	1	-	
姫路市	R4	兵庫県	姫路市	安富町皆河	大河	550-13	58	ア	3.10	ヒノキ	58	1029		定性	257.2	25%	1	-	
姫路市	R4	兵庫県	姫路市	安富町皆河	大河	550-13	27	ア	1.54	スキ	57	699		定性	139.8	20%	1	-	
姫路市	R4	兵庫県	姫路市	安富町皆河	大河	550-13	27	ア	0.56	スキ	57	254		定性	50.8	20%	1	-	
姫路市	R4	兵庫県	姫路市	安富町皆河	大河	550-13	27	ア	1.51	スキ	63	719		定性	143.8	20%	1	-	
姫路市	R4	兵庫県	姫路市	安富町皆河	大河	550-21	27	ア	4.00	スキ	53	1748		定性	349.6	20%	1	-	
姫路市	R4	兵庫県	姫路市	安富町皆河	大河	550-21	27	ア	2.00	ヒノキ	53	626		定性	125.2	20%	1	-	
姫路市		兵庫県	姫路市	安富町安志	下当田	1299-7	81	ア	0.35	スキ	54	154		定性	30.8	20%	1	-	
姫路市		兵庫県	姫路市	安富町安志	下当田	1299-7	81	ア	0.65	ヒノキ	51	198		定性	39.6	20%	1	-	
姫路市		兵庫県	姫路市	安富町安志	下当田	1299-7	81	ア	2.50	ヒノキ	41	628		定性	125.6	20%	1	-	
姫路市		兵庫県	姫路市	安富町安志	下当田	1299-7	81	ア	2.50	スキ	41	908		定性	181.6	20%	1	-	
姫路市		兵庫県	姫路市	安富町安志	下当田	1299-7	81	ア	0.17	ヒノキ	59	57		定性	11.4	20%	1	-	
姫路市		兵庫県	姫路市	安富町安志	下当田	1299-7	81	ア	3.21	ヒノキ	59	1075		定性	215.0	20%	1	-	
姫路市		兵庫県	姫路市	安富町安志	下当田	1299-9	81	ア	0.78	スキ	52	337		定性	67.4	20%	1	-	
姫路市		兵庫県	姫路市	安富町安志	下当田	1299-17	81	ア	0.25	スキ	89	130		定性	26.0	20%	1	-	
姫路市		兵庫県	姫路市	安富町安志	下当田	1299-17	81	ア	1.45	スキ	80	751		定性	150.2	20%	1	-	

事業実施主体	事業実施年度	所在場所							間伐を実施する森林の現況					間伐の内容			対図番号又は林小班名	交付金希望	備考
		都道府県	市町	大字	字	地番	林班	小班	面積(ha)	樹種又は林相	林齢	立木材積(m3)	摘要	間伐の方法※	間伐立木材積(m3)	間伐率(材積率)(%)			
姫路市		兵庫県	姫路市	安富町安志	下当田	1299-17	81	ア	3.80	スキ	55	1695		定性	339.0	20%	1	-	
姫路市		兵庫県	姫路市	安富町末広	二ベ谷	982-6	47	ア	8.37	ヒノキ	64	2921		定性	584.2	20%	1	-	
姫路市		兵庫県	姫路市	安富町末広	二ベ谷	982-6	47	ア	0.50	スキ	53	219		定性	43.8	20%	1	-	
姫路市		兵庫県	姫路市	安富町末広	二ベ谷	982-6	47	ア	0.64	スキ	56	288		定性	57.6	20%	1	-	
姫路市		兵庫県	姫路市	安富町末広	二ベ谷	982-6	47	ア	0.64	ヒノキ	56	208		定性	41.6	20%	1	-	
姫路市		兵庫県	姫路市	安富町末広	二ベ谷	982-6	47	ア	0.52	スキ	63	248		定性	49.6	20%	1	-	
姫路市		兵庫県	姫路市	安富町末広	二ベ谷	982-6	47	ア	2.00	スキ	63	952		定性	190.4	20%	1	-	
姫路市		兵庫県	姫路市	安富町末広	二ベ谷	982-6	47	ア	0.75	スキ	47	304		定性	60.8	20%	1	-	
姫路市		兵庫県	姫路市	安富町末広	二ベ谷	982-6	47	ア	1.26	スキ	61	591		定性	118.2	20%	1	-	
姫路市		兵庫県	姫路市	安富町末広	二ベ谷	982-6	47	ア	0.10	ヒノキ	98	37		定性	7.4	20%	1	-	
姫路市		兵庫県	姫路市	夢前町山之内	僧屋敷丙	296	30	ア	44.18	スキ	67	21162		定性	4232.4	20%	1	-	
姫路市		兵庫県	姫路市	夢前町山之内	僧屋敷丙	296	30	ア	1.50	スキ	50	590		定性	118.0	20%	1	-	
姫路市		兵庫県	姫路市	夢前町山之内	僧屋敷丙	296	30	ア	0.90	ヒノキ	50	339		定性	67.8	20%	1	-	
姫路市		兵庫県	姫路市	夢前町山之内	僧屋敷丙	296	30	イ	16.26	スキ	52	6585		定性	1317.0	20%	1	-	
姫路市		兵庫県	姫路市	夢前町山之内	僧屋敷丙	296	30	イ	6.97	ヒノキ	52	2704		定性	540.8	20%	1	-	
中はりま森林組合姫路支所	R4	兵庫県	姫路市	夢前町戸倉	打畑	1136	213	ア	3.94	スキ	57	1706		定性	426.5	25%	1	-	
中はりま森林組合姫路支所	R4	兵庫県	姫路市	夢前町戸倉	北高畑	1137	213	ア	0.50	スキ	57	217		定性	54.2	25%	1	-	
中はりま森林組合姫路支所	R4	兵庫県	姫路市	夢前町戸倉	北高畑	1137	213	ア	1.80	スキ	67	862		定性	215.5	25%	1	-	
中はりま森林組合姫路支所	R3	兵庫県	姫路市	夢前町戸倉	トツサコ	1139	213	イ	4.13	スキ	65	1945		定性	486.2	25%	1	-	
中はりま森林組合姫路支所	R3	兵庫県	姫路市	夢前町戸倉	トツサコ	1139	213	イ	2.05	スキ	55	867		定性	216.7	25%	1	-	
中はりま森林組合姫路支所	R3	兵庫県	姫路市	夢前町戸倉	シミ谷	1140	213	イ	1.70	スキ	54	709		定性	177.2	25%	1	-	
中はりま森林組合姫路支所	R3	兵庫県	姫路市	夢前町戸倉	南高畑	1141	213	イ	0.85	スキ	69	413		定性	103.2	25%	1	-	
中はりま森林組合姫路支所	R3	兵庫県	姫路市	夢前町戸倉	南高畑	1141	213	イ	0.85	スキ	57	368		定性	92.0	25%	1	-	
中はりま森林組合姫路支所	R3	兵庫県	姫路市	夢前町戸倉	下山	1144	213	エ	1.05	ヒノキ	52	407		定性	101.7	25%	1	-	
中はりま森林組合姫路支所	R3	兵庫県	姫路市	夢前町戸倉	下山	1144	213	エ	0.42	ヒノキ	45	146		定性	36.5	25%	1	-	
中はりま森林組合姫路支所	R3	兵庫県	姫路市	夢前町戸倉	下山	1144	213	エ	0.28	ヒノキ	43	93		定性	23.2	25%	1	-	
中はりま森林組合姫路支所	R3	兵庫県	姫路市	夢前町戸倉	下山	1144	213	エ	0.20	ヒノキ	42	65		定性	16.2	25%	1	-	
中はりま森林組合姫路支所	R3	兵庫県	姫路市	安富町関	向イ	847-1	15	ア	3.06	スキ	69	1515		定性	378.7	25%	1	-	
中はりま森林組合姫路支所	R3	兵庫県	姫路市	安富町関	向イ	847-16	15	ア	3.51	スキ	62	1660		定性	415.0	25%	1	-	
中はりま森林組合姫路支所	R3	兵庫県	姫路市	安富町関	向イ	847-78	15	ア	0.25	スキ	50	106		定性	26.5	25%	1	-	
中はりま森林組合姫路支所	R3	兵庫県	姫路市	安富町関	向イ	847-78	15	ア	0.41	スキ	45	161		定性	40.2	25%	1	-	
中はりま森林組合姫路支所	R4	兵庫県	姫路市	安富町関	向イ	847-1	15	ア	0.76	スキ	66	369		定性	92.2	25%	1	-	
中はりま森林組合姫路支所	R4	兵庫県	姫路市	安富町関	向イ	847-42	15	ア	0.38	スキ	53	166		定性	41.5	25%	1	-	

事業実施主体	事業実施年度	場所							間伐を実施する森林の現況					間伐の内容			対図番号又は林小班名	交付金希望	備考
		都道府県	市町	大字	字	地番	林班	小班	面積(ha)	樹種又は林相	林齢	立木材積(m3)	摘要	間伐の方法※	間伐立木材積(m3)	間伐率(材積率)(%)			
中はりま森林組合姫路支所	R4	兵庫県	姫路市	安富町関	向イ	847-42	15	ア	0.60	スキ	50	254		定性	63.5	25%	1	-	
中はりま森林組合姫路支所	R4	兵庫県	姫路市	安富町関	向イ	847-42	15	ア	0.09	スキ	64	43		定性	10.7	25%	1	-	
中はりま森林組合姫路支所	R4	兵庫県	姫路市	安富町関	向イ	847-44	15	ア	0.11	スキ	69	54		定性	13.5	25%	1	-	
中はりま森林組合姫路支所	R4	兵庫県	姫路市	安富町関	向イ	847-53	15	ア	0.24	スキ	50	102		定性	25.5	25%	1	-	
中はりま森林組合姫路支所	R4	兵庫県	姫路市	安富町関	向イ	847-53	15	ア	1.41	スキ	51	603		定性	150.7	25%	1	-	
中はりま森林組合姫路支所	R4	兵庫県	姫路市	安富町関	向イ	847-53	15	ア	0.34	スキ	53	149		定性	37.2	25%	1	-	
中はりま森林組合姫路支所	R4	兵庫県	姫路市	安富町関	向イ	847-56	15	ア	0.93	ヒキ	58	309		定性	77.2	25%	1	-	
中はりま森林組合姫路支所	R4	兵庫県	姫路市	安富町関	向イ	847-56	15	ア	0.63	スキ	72	317		定性	79.2	25%	1	-	
中はりま森林組合姫路支所	R5	兵庫県	姫路市	安富町関	向イ	847-1	15	ア	0.70	スキ	68	344		定性	86.0	25%	1	-	
中はりま森林組合姫路支所	R5	兵庫県	姫路市	安富町関	向イ	847-1	15	ア	1.11	スキ	66	539		定性	134.7	25%	1	-	
中はりま森林組合姫路支所	R5	兵庫県	姫路市	安富町関	向イ	847-44	15	ア	0.78	スキ	50	330		定性	82.5	25%	1	-	
中はりま森林組合姫路支所	R5	兵庫県	姫路市	安富町関	向イ	847-44	15	ア	3.04	スキ	51	1301		定性	325.2	25%	1	-	
(株)知福木材	R3	兵庫県	姫路市	夢前町山之内	余ノサコ乙	536-7	15	イ	1.75	スキ	55	1195		列状	298.7	25%	1	-	
(株)知福木材	R3	兵庫県	姫路市	夢前町山之内	余ノサコ乙	536-7	15	イ	0.77	スキ	60	554		列状	138.5	25%	1	-	
(株)知福木材	R3	兵庫県	姫路市	夢前町山之内	余ノサコ乙	536-7	15	イ	0.52	ヒキ	32	146		列状	36.5	25%	1	-	
(株)知福木材	R3	兵庫県	姫路市	夢前町山之内	余ノサコ乙	536-7	15	イ	0.66	スキ	33	282		列状	70.5	25%	1	-	
(株)知福木材	R3	兵庫県	姫路市	夢前町山之内	余ノサコ乙	536-7	15	イ	0.65	ヒキ	33	190		列状	47.5	25%	1	-	
(株)知福木材	R3	兵庫県	姫路市	夢前町山之内	余ノサコ乙	536-9	15	イ	0.41	スキ	53	273		列状	68.2	25%	1	-	
(株)知福木材	R3	兵庫県	姫路市	夢前町山之内	余ノサコ乙	536-9	15	イ	0.36	スキ	50	231		列状	57.7	25%	1	-	
(株)知福木材	R3	兵庫県	姫路市	夢前町山之内	余ノサコ乙	536-9	15	イ	0.90	スキ	60	647		列状	161.7	25%	1	-	
(株)知福木材	R3	兵庫県	姫路市	夢前町山之内	余ノサコ乙	536-9	15	イ	0.48	スキ	60	345		列状	86.2	25%	1	-	
(株)知福木材	R3	兵庫県	姫路市	夢前町山之内	余ノサコ乙	536-9	15	イ	0.24	スキ	33	102		列状	25.5	25%	1	-	
(株)知福木材	R3	兵庫県	姫路市	夢前町山之内	余ノサコ乙	536-9	15	イ	0.23	ヒキ	33	67		列状	16.7	25%	1	-	
(株)知福木材	R3	兵庫県	姫路市	夢前町山之内	余ノサコ乙	536-9	15	イ	1.38	スキ	32	567		列状	141.7	25%	1	-	
(株)知福木材	R3	兵庫県	姫路市	夢前町山之内	余ノサコ乙	536-9	15	イ	0.33	ヒキ	32	92		列状	23.0	25%	1	-	
(株)知福木材	R3	兵庫県	姫路市	夢前町山之内	中サコ乙	552-4	14	イ	0.42	スキ	56	290		列状	72.5	25%	1	-	
(株)知福木材	R3	兵庫県	姫路市	夢前町山之内	中サコ乙	552-4	14	イ	0.48	スキ	56	331		列状	82.7	25%	1	-	
(株)知福木材	R3	兵庫県	姫路市	夢前町山之内	中サコ乙	552-4	14	イ	1.84	スキ	60	1323		列状	330.7	25%	1	-	
(株)知福木材	R3	兵庫県	姫路市	夢前町山之内	中サコ乙	552-4	14	イ	1.90	スキ	60	1366		列状	341.5	25%	1	-	
(株)知福木材	R3	兵庫県	姫路市	夢前町山之内	中サコ乙	552-5	14	イ	0.26	スキ	56	179		列状	44.7	25%	1	-	
(株)知福木材	R3	兵庫県	姫路市	夢前町山之内	中サコ乙	552-5	14	イ	1.05	スキ	60	755		列状	188.7	25%	1	-	
(株)知福木材	R3	兵庫県	姫路市	夢前町山之内	中サコ乙	552-8	14	イ	4.74	スキ	60	3408		列状	852.0	25%	1	-	
(株)知福木材	R3	兵庫県	姫路市	夢前町山之内	西古所乙	549-7	15	ア	0.78	スキ	60	561		列状	140.2	25%	1	-	

事業実施主体	事業実施年度	所在地						間伐を実施する森林の現況					間伐の内容			対図番号又は林小班名	交付金希望	備考	
		都道府県	市町	大字	字	地番	林班	小班	面積(ha)	樹種又は林相	林齢	立木材積(m3)	摘要	間伐の方法※	間伐立木材積(m3)				間伐率(材積率)(%)

- ※ 枚数が多くなる場合は、別紙としても可。以下の(2)～(6)も同じ。
- ※ 間伐と一体的に実施する他の作業種については、備考欄に記載する。
- ※ 間伐の方法欄は、「定性」、「列状」の別を記載。

(様式2)

(2) 造林

事業実施主体	事業実施年度	所 在 場 所							造 林 の 内 容							対 図 番 号 又 は 林 小 班 名	交 付 金 希 望	備 考	
		都 道 府 県	市 町	大 字	字	地 番	林 班	小 班	造 林 面 積 (ha)	う ち 人 工 造 林				う ち 天 然 更 新					
										植 栽 面 積 (ha)	植 栽 時 期	植 栽 樹 種	植 栽 本 数 (本/ha)	天 然 更 新 面 積 (ha)	天 然 更 新 時 期				天 然 更 新 樹 種

- ※ 人工播種による人工造林の場合は、人工播種による面積、時期、樹種、本数を備考欄に記載する。
- ※ 天然更新による造林において、天然更新補助作業がある場合は、補助作業の内容を備考欄に記載する。
- ※ 造林後に実施する下刈りについては、下刈りの面積を備考欄に記載する。また、既に植栽済みの箇所において下刈りを実施する場合は、事業実施年度、所在場所、造林の内容(植栽時期を除く。)及び対図番号又は林小班名の欄に当該植栽に係る該当事項を括弧書きで記載する。

(様式2)

(3) その他間伐及び造林に関する事項

事業実 施主体	事業実 施年度	所在場所		内 容	交付金 希 望	備 考
		都道府県	市町			

※ 普及活動等ソフト的取組に関する事項を記載。

(様式2)

(5) その他施設

事業実施主体	事業実 施年度	所在場所							施設名	数量	対図番号 又は林小 班名	交付金 希 望	備 考
		都道府県	市町	大字	字	地番	林班	小班					

※ 土場、植栽時に設置するシカ防止ネット等の施設の設置等を記載する。

(6) 事業実施箇所

(国土地理院1/25000地勢図相当の図面又は1/5000森林基本図に図示)
・特定間伐等促進計画の区域を図示した上で事業実施箇所を図示
・対図番号又は林小班名を表示

4 森林経営計画等に基づく森林施業、森林施業の共同化等の推進

(1) 森林経営計画の作成及びこれに基づく間伐等の森林施業の推進並びに提案型施業の実施の推進に関すること。

森林経営計画の作成及びこれに基づく間伐を推進していくため、森林組合等林業事業体において、森林所有者に施業プランを提案し、施業地のとりまとめを行う森林施業プランナーの育成を図る。

(2) 施業の集約化に必要な森林情報の収集、境界の確認、森林所有者等の合意形成等の活動の推進に関すること。

各種補助事業や地籍調査の結果等を森林クラウドを活用して情報共有を図ることで、境界の確定や森林所有者の特定等、森林施業プランナー等の施業プラン高度化・効率化に繋げることで、森林所有者等の合意形成に努め施業集約化団地の設定を図る。

5 路網の整備の推進、間伐等の効率化・低コスト化の推進

(1) 路網の整備の推進に関すること。

効率的な集材が可能で自然災害に強く、かつ工事費用が安価になるよう森林作業道の線形について考慮するとともに、地形、地質、用途、使用機械に応じた規の森林作業道の開設に努める。また、メンテナンスの軽減が図れるよう強固な路体の形成に努める。

(2) 高性能林業機械等を活用した低コストで高効率な作業システムの整備、普及及び定着に関すること。

搬出間伐に関しては、高密路網の開設及びプロセッサ等の高性能林業機械の利用により、低コストな原木生産が実現されている。

しかし、作業道開設が困難な地形では、架線系林業機械による集材の検討が必要であり、タワーヤーダやスイングヤーダ等を活用した作業システムの導入利用より急傾斜地等での集材技術の普及も検討する。

(3) コンテナ苗の活用等による造林・保育の低コスト化の推進に関すること。

再造林においては、皆伐造林一貫施業の実施による地拵え作業の省力化を図るとともに、苗木は植栽効率のよいコンテナ苗を活用することで、造林コストの低取組む。また、コンテナ苗を活用することによる通年植栽や低密度植栽、また下刈り回数や頻度の検討等、保育を含めたコスト低減の取組みを行う。

6 間伐材の利用の推進

(1) 間伐材の供給及び利用に携わる関係者間の合意形成の構築の推進に関すること。

当市では、公共建築物等木材利用促進法第9条に基づく市町方針を策定し、公共施設の木造・木質化を推進している。

また、使用する木材については、地域の間伐材等を可能な限り使用する方針である。

(2) 長期的な木材需給に係る協定の締結等による間伐材の安定供給体制の構築の推進に関すること。

森林経営計画を策定して、計画的な間伐材等の生産を実施し、(株)山崎木材市場や(協)兵庫木材センターといった地域の大口原木需要者への安定供給を図る。また、近年需要が拡大している木質バイオマス発電用原木についても、供給者と需要者との協定締結による安定供給の実施に取り組んでいる。

7 人材の育成・確保等

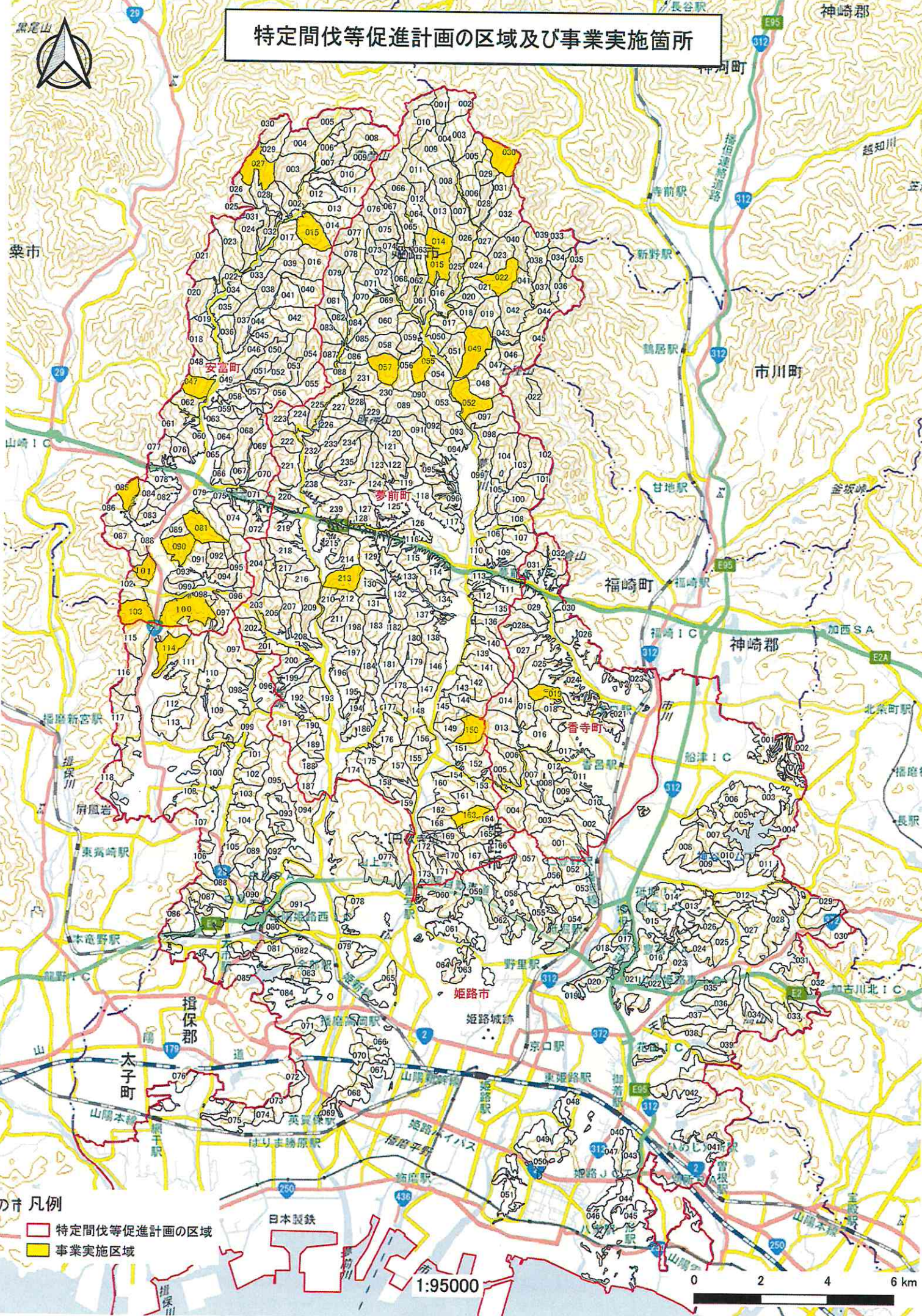
(1) 間伐や路網作設等を適切に行える現場技能者等及び林業事業体の育成確保に関すること。

人材育成に関して、林業事業体は「兵庫県森林大学校」との連携による人材確保を図る。また、公的機関等が行う林業技術や森林作業道開設等の研修会に積極的に参加することで、現場技術者の育成を図る。また、労働安全性の確保に努め、安全で魅力ある職場づくりにより若者が就労しやすい環境整備を行う。

(2) 林業事業体に対する経営手法・技術の普及指導等に関すること。

林業事業体については、「兵庫県意欲と能力のある林業経営体」等の登録を積極的に行うことで事業能力を広く公表し、森林所有者等による施業委託を推進する。また、林業事業体に対して土木業者への森林作業道の発注やICT関連事業者との連携による森林調査等、専門業者との連携を進める。

特定間伐等促進計画の区域及び事業実施箇所



の凡例

- 特定間伐等促進計画の区域
- 事業実施区域

1:95000

0 2 4 6 km

特定間伐等促進計画の区域及び事業実施箇所

播磨灘

播磨灘

クヲ掛島

太島

尾和島

大崎 加島
018 019 020 021 022

ホノノ鼻

大崎

天神島

尾崎島

008

001 003 004 005 007

006

保崎

大ノ島

大コ島

家島諸島

姫路市

小ヤケ島

013

家島町

014

015

016

017

大ヤケ島

大ツツノ鼻

010 009 011

高島 黒崎

マノ鼻

小ツツノ鼻

院下島

手塚干島

黒フゴ島

高羽島

金子島

小松島

桂島

小ツツノ島

大ツツノ島

三ツ頭島

長島

023 松島



凡例

- 特定間伐等促進計画の区域
- 事業実施区域

1:95000

0 2 4 6 km