

# 【姫路の道の駅】 どーなっとお？

みんなで  
もりあげて  
いこう！

姫路市では、国道372号沿線の播但連絡道路東側に令和9年3月の開業を目指し道の駅の整備を計画しています。一人でも多くの皆様に応援団になっていただくために、この「姫路の道の駅 ど〜なっとお？」を通じて、情報発信をしていきます。

## (仮称)道の駅姫路について

### コンセプト

播磨の<sup>みりよく</sup>実力にあふれ、世代・地域を越えた交流を生み出す道の駅

#### (1)

播磨の実力(みりよく)ある  
産品があふれ、触れる  
ことのできる魅力的な場



#### 基本方針

#### (2)

こどもが楽しめ、  
三世代が楽しめる  
世代を越えた交流の場



#### (3)

観光客や市民が集う  
地域を越えた交流の場



### ◎候補地：「花田インター北東付近」



### ◎詳しくは市のHP「(仮称)道の駅姫路」整備基本構想



## 第1回 懇話会を開催しました！

令和3年6月2日(水)に、第1回「(仮称)道の駅姫路」整備検討懇話会を緊急事態宣言のため、オンラインで開催しました。メンバーは、学識経験者、公募市民、関係者等の委員13人とオブザーバーです。それぞれのお立場から、道の駅に対する思いや、基本計画への意見を出し合っていました。

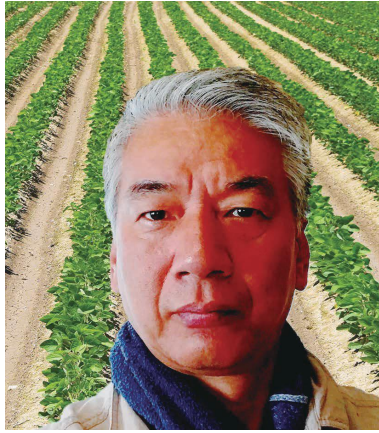
## 第2回 懇話会を開催しました！

令和3年8月25日(水)に開催予定でしたが、再び緊急事態宣言の発令で、書面とYouTubeを使ったハイブリッド形式で開催しました。この創刊号発行の時点では、まだ開催中でメンバーの方にご意見をいただいて、集約してまたお返してという作業の真っただ中です。

●今後の開催予定／・第3回懇話会：令和3年11月 ・第4回懇話会：令和4年2月



地域のこと、自然や生きもの、暮らしのこと、お仕事、歴史や言い伝えなど、いろんな方に、いろんなお話をお聞きします。  
今回は、懇話会の市民公募委員に、懇話会への応募の動機や道の駅への期待についてお聞きしました。



### これまでの経験や知識を地元の役に立てたい

【公募委員：高馬俊樹さん】

定年退職を機に地元姫路に帰ってきました。今まで培った経験・知識が少しでもお役にたになればと思っています。「道の駅姫路」には、みんなが集まって楽しめるイベント企画、姫路(城)にしかない製品・産品・経験が味わえる場所を創っていただきたいと思います。

また、たのしいことだけではなく、姫路市民として「道の駅姫路」事業が継続的(サステナブル)に存続できる事業計画となっているか、周辺住民の皆様にご迷惑をかけないか等、負の財産(遺跡)にならないかを確認できたらと思っています。

### みんなの顔を思い浮かべながら考えるのはとっても楽しい

【公募委員：竹村加奈さん】

姫路市に道の駅ができると思った時、「私も一緒に創ってみたいな」という気持ちになりました。主婦として、母親として家族のためだけでなく社会のために自分の体験や考えが役に立てたらと思いました。

子ども達の喜ぶ顔や楽しんでいる姿、お父さんお母さんのリラックスした顔、ご年配の方のイキイキとした表情を思い浮かべながらこれからの道の駅を考える事はとっても楽しいです。“ここにしかないモノ!ここでしかできないコト!ここだからこそ楽しめるトキ!”を大切に考えていきたいです。

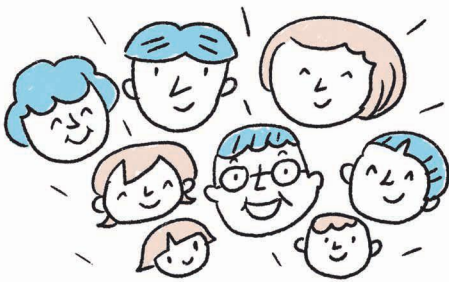


### コロナ禍の雰囲気吹き飛ばせるくらい、姫路を明るくしたい

【公募委員：藤本麻里さん】

私が生まれ育った姫路に、新しく道の駅ができる!ということで、コロナ禍の雰囲気を吹き飛ばせるくらい、姫路を明るくしたいと思い、ワクワクしながら、懇話会に参加させていただきました。

新しくできる道の駅は、大人だけでなく、子どもも楽しめ、幅広い世代が交流できるようにしたい!!という熱い想いに、感動しました。ダイバーシティやSDGsを意識がある今だからこそ作れる道の駅になってほしい、これまでにない、楽しい、面白い、道の駅ができるのではないかなとワクワクしています。完成が楽しみです!



姫路市産業局  
道の駅推進室室長 森 健

これからは、年に四回ぐらいのペースで、この「ど〜なっどお?」を通じて、姫路初の道の駅がどんな道の駅になっていくのかをお知らせしていく予定です。  
ぜひお楽しみに。

道の駅推進室では、懇話会やアイデア会議、アンケートなどを通じてこれまでにたくさんアイデアをいただきました。こんな道の駅なら、毎日でも行ってみたい、そんなアイデアをまだまだ絶賛募集中です。下記宛にどしどしお寄せください。

道の駅推進室では、懇話会やアイデア会議、アンケートなどを通じてこれまでにたくさんアイデアをいただきました。こんな道の駅なら、毎日でも行ってみたい、そんなアイデアをまだまだ絶賛募集中です。下記宛にどしどしお寄せください。

【姫路の道の駅】  
どーやっどお?  
この「ど〜なっどお?」を読んでもださっているみなさん、自分が行きたいと思う道の駅はどんな道の駅ですか?

道の駅出発進行

