

地域計画

策定年月日	
更新年月日	()
目標年度	令和17年度
市町村名 (市町村コード)	姫路市 (282014)
地域名 (地域内農業集落名)	豊富町御蔭 (砂川・栗橋・橋爪・藪田・曾坂)

注:「地域名」欄には、協議の場が設けられた区域を記載し、農林業センサスの農業集落名を記載してください。

1 地域における農業の将来の在り方

(1) 地域計画の区域の状況

区域内の農用地等面積(農業上の利用が行われる農用地等の区域)	75.1 ha
① 農業振興地域のうち農用地区域内の農地面積	55.6 ha
② 田の面積	72.0 ha
③ 畑の面積(果樹、茶等を含む)	3.1 ha
④ 区域内において、規模縮小などの意向のある農地面積の合計	- ha
⑤ 区域内において、今後農業を担う者が引き受ける意向のある農地面積の合計	- ha
(参考)区域内における70才以上の農業者の農地面積の合計	- ha
うち後継者不在の農業者の農地面積の合計	- ha
(備考)	

注1:①については、農業振興地域担当部局と調整の上、記載してください。
2:②及び③については、農業委員会の農地台帳の面積(現況地目)に基づき記載してください。
3:④については、規模縮小又は離農の意向のある農地面積を記載してください。
4:⑤については、区域内に特定することができない場合には、引き受ける意向のあるすべての農地面積を記載の上、備考欄にその旨記載してください。
5:(参考)の区域内における70才以上の農業者の農地面積等については、できる限り記載するように努めてください。
6:「区域内の農用地等面積」に遊休農地が含まれている場合には、備考欄にその面積を記載してください。

(2) 地域農業の現状及び課題

地域において農地所有者の高齢化とともに農業への関心が低下しているうえ、多くの農業者は後継者が定まっておらず、遊休農地の増加が懸念されている。その対策として、中心的な担い手となる農業者を地域で支え持続的な農地の利用を図りながら、担い手と地域が共同で集落内の農道・水路など含めた農地を維持管理していく体制を構築する。

(3) 地域における農業の将来の在り方(作物の生産や栽培方法については、必須記載事項)

担い手による、水稻、麦、大豆のブロックローテーション実施、及び無農薬・有機農業などの取組みにより農産物の差別化を進めている。その取組が継続できるよう地域で協力していく。
個人で耕作が可能な限り営農を続け、離農や規模縮小する際は農区などに相談のうえ、中心的な担い手に耕作を打診し遊休農地化しないよう努めていく。

2 農業の将来の在り方に向けた農用地の効率的かつ総合的な利用に関する目標

(1)農用地の効率的かつ総合的な利用に関する方針			
中心となる担い手の経営に支障が出ない範囲で中間管理機構を通じての貸付けを基本に集積・集約を進めていく。			
(2)担い手(効率的かつ安定的な経営を営む者)に対する農用地の集積に関する目標			
現状の集積率	0 %	将来の目標とする集積率	45 %
(3)農用地の集団化(集約化)に関する目標			
耕作条件の良い農地については担い手に集積・集約を進めていく。			

3 農業者及び区域内の関係者が2の目標を達成するためとるべき必要な措置

(1)農用地の集積、集団化の取組
中心となる担い手への集約化を念頭に農地集積を進める。
(2)農地中間管理機構の活用方法
農地所有者の同意が得られる範囲で農地中間管理機構に貸し付け、担い手の経営意向を確認しつつ段階的に集約を進める。
(3)基盤整備事業への取組
老朽化している施設等の改修を進めつつ、農作業の効率化を図るためスマート農業の導入などを含めた農地の大区画化・汎用化を検討する。
(4)多様な経営体の確保・育成の取組
現在の担い手への集積・集約を中心とするが、営農継続が困難となった場合に備え、新規農業者の育成などにも努めていく。
(5)農業協同組合等の農業支援サービス事業者等への農作業委託の取組
作業の効率化、及び地域で対応すること以上の成果が期待できる作業について委託を進めていく。

以下任意記載事項（地域の実情に応じて、必要な事項を選択し、取組内容を記載してください）

✓	①鳥獣被害防止対策	✓	②有機・減農薬・減肥料		③スマート農業		④畑地化・輸出等		⑤果樹等
	⑥燃料・資源作物等	✓	⑦保全・管理等	✓	⑧農業用施設		⑨耕畜連携等		⑩その他

【選択した上記の取組内容】

- ①イノシシ柵、電柵、檻を設置する。被害が出た場合は対応できるよう体制を作る。
- ②無農薬作物・有機により知名度を上げ、差別化を図る。
- ⑦多面的機能支払交付金事業を活用し、集落内の農地の保全・管理を共同で行う。
- ⑧作物集積施設、作物加工施設等の農業用施設を段階的に設置するよう進める。

4 地域内の農業を担う者一覧(目標地図に位置付ける者)

属性	農業を担う者 (氏名・名称)	現状			10年後 (目標年度:令和 16 年度)				
		経営作目等	経営面積	作業受託 面積	経営作目等	経営面積	作業受託 面積	目標地図 上の表示	備考
			ha	ha		ha	ha		
			ha	ha		ha	ha		
			ha	ha		ha	ha		
別紙1のとおり									
			ha	ha		ha	ha		
			ha	ha		ha	ha		
			ha	ha		ha	ha		
			ha	ha		ha	ha		
			ha	ha		ha	ha		
			ha	ha		ha	ha		
			ha	ha		ha	ha		
			ha	ha		ha	ha		
			ha	ha		ha	ha		
			ha	ha		ha	ha		
			ha	ha		ha	ha		
			ha	ha		ha	ha		
			ha	ha		ha	ha		
			ha	ha		ha	ha		
			ha	ha		ha	ha		
計	0経営体		0 ha	0 ha		0 ha	0 ha		

注1:「属性」欄には、認定農業は「認農」、認定新規就農者は「認就」、法人化を行うことが確実であると市町村が判断する集落営農は「集」、基本構想水準到達者は「到達」、農業協同組合は「農協」、農業支援サービス事業者(農協を除く)は「サ」、上記に該当しない農用地等を継続的に利用する者は「利用者」の属性を記載してください。

2:「経営面積」「作業受託面積」欄には、地域計画の対象地域内における農業を担う者の経営面積、作業受託面積を記載してください。

3. 農業を担う者に位置付ける場合は、できる限りその者から同意を得ていること

4. 作業受託面積には、基幹3作業の実面積を記載してください。なお特定農作業受託面積は、作業受託面積に含めず、経営面積に含めてください。

5: 備考欄には、農業を担う者として位置付けられた者に不測の事態に備えて、代わりに利用する者を記載するよう努めてください。

5 農業支援サービス事業者一覧(任意記載事項)

番号	事業体名 (氏名・名称)	作業内容	対象品目

6 目標地図(別添のとおり)

7 基盤法第22条の3(地域計画に係る提案の特例)を活用する場合には、以下を記載してください。

農用地所有者等数(人)		うち計画同意者数(人・%)	
-------------	--	---------------	--

注1:「農用地所有者等」欄には、区域内の農用地等の所有者、賃借人等の使用収益権者の数を記載してください。
注2:「うち計画同意者数」欄には、同意者数を記載してください。
注3:提案する地区の対象となる範囲を目標地図に明記してください。

(留意事項)

農業を担う者を位置付ける際、これらの者の氏名が含まれた地域計画について、法令に基づく手続として、本人の同意なく、関係者の意見聴取や、地域計画の案の縦覧、地域計画の公告を行うことができますが、個人情報保有するに当たっては、利用目的をできる限り特定し、本人から直接書面に記録された個人情報を取得するときは、あらかじめ、本人に対し、その利用目的を明示してください。
また、市町村の公報への掲載等とは別に、インターネットの利用により関係者以外の不特定多数に対して情報を提供する場合、氏名を削除するなど配慮してください。
必要に応じて区域内の農用地の一覧を参考として添付してください。

別紙1

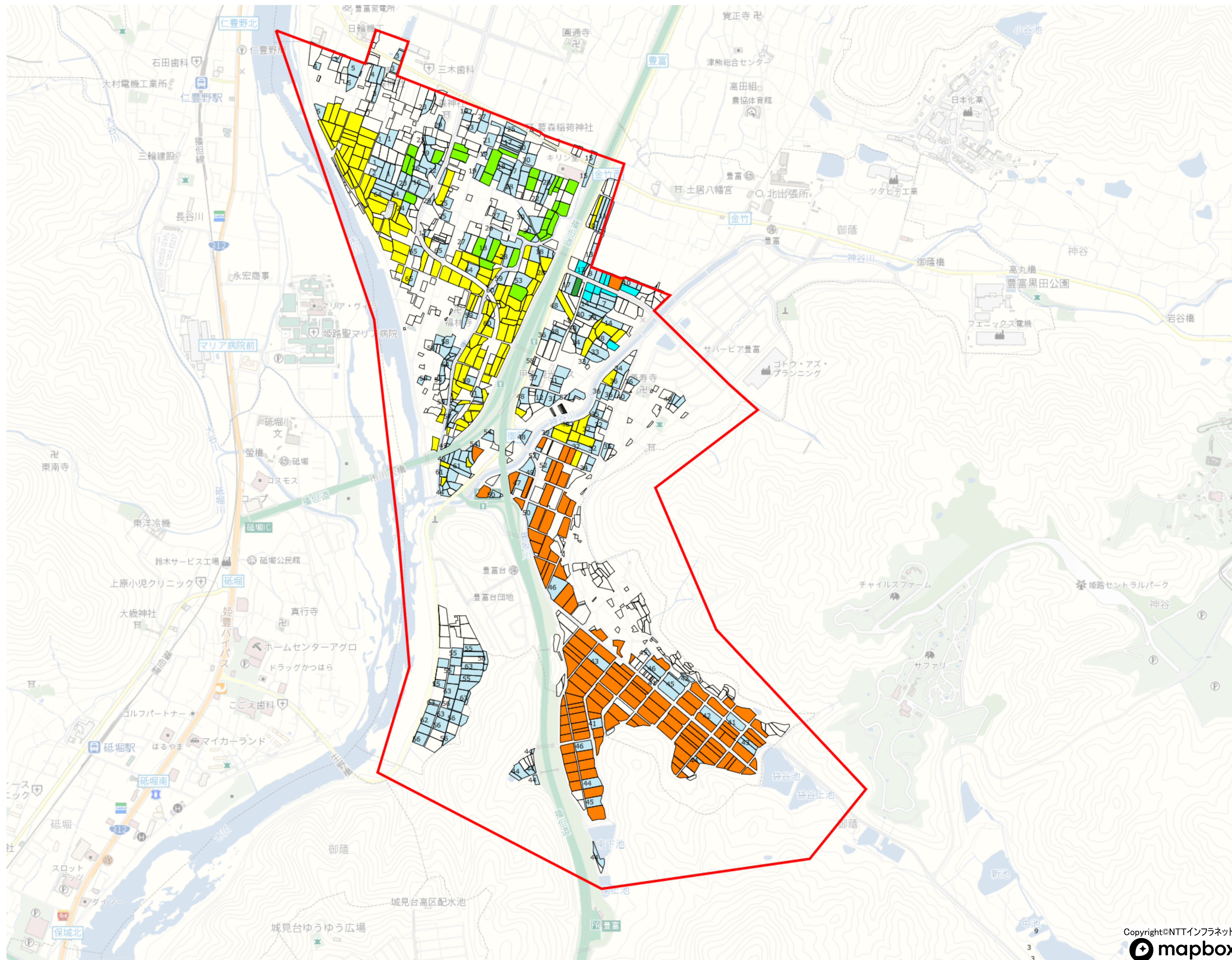
4 地域内の農業を担う者一覧(目標地図に位置付ける者)

	属性	農業を担う者 (氏名・名称)	現状			10年後 (目標年度:令和 17 年度)				
			経営作目等	経営面積	作業受託 面積	経営作目等	経営面積	作業受託 面積	目標地図上 の表示	備考
1	認農		水稻・麦・大豆	16.23 ha	ha	水稻・麦・大豆	16.23 ha	ha	A	
2	認農		野菜	12.74 ha	ha	野菜	12.74 ha	ha	B	
3	利用者		水稻	3.18 ha	ha	水稻	3.18 ha	ha	C	田野
4	認農		水稻・野菜	0.21 ha	ha	水稻・野菜	0.21 ha	ha	D	太尾
5	利用者		水稻	0.82 ha	ha	水稻	0.82 ha	ha	E	津熊
6	利用者		水稻	0.46 ha	ha	水稻	0.46 ha	ha	1	橋爪
7	利用者		水稻	0.43 ha	ha	水稻	0.43 ha	ha	2	橋爪
8	利用者		水稻	0.32 ha	ha	水稻	0.32 ha	ha	3	橋爪
9	利用者		水稻	0.19 ha	ha	水稻	0.19 ha	ha	4	橋爪
10	利用者		水稻	0.41 ha	ha	水稻	0.41 ha	ha	5	橋爪
11	利用者		水稻	0.07 ha	ha	水稻	0.07 ha	ha	6	金竹
12	利用者		水稻	0.13 ha	ha	水稻	0.13 ha	ha	7	金竹
13	利用者		水稻	0.08 ha	ha	水稻	0.08 ha	ha	8	金竹
14	利用者		水稻	0.12 ha	ha	水稻	0.12 ha	ha	9	金竹
15	利用者		水稻	0.26 ha	ha	水稻	0.26 ha	ha	10	金竹
16	利用者		水稻	0.17 ha	ha	水稻	0.17 ha	ha	11	金竹
17	利用者		水稻	0.17 ha	ha	水稻	0.17 ha	ha	12	金竹
18	利用者		水稻	0.14 ha	ha	水稻	0.14 ha	ha	13	金竹
19	利用者		水稻	0.25 ha	ha	水稻	0.25 ha	ha	14	金竹
20	利用者		水稻	0.15 ha	ha	水稻	0.15 ha	ha	15	金竹
21	利用者		水稻	0.14 ha	ha	水稻	0.14 ha	ha	16	栗橋
22	利用者		水稻	0.5 ha	ha	水稻	0.5 ha	ha	17	栗橋
23	利用者		水稻	0.58 ha	ha	水稻	0.58 ha	ha	18	栗橋
24	利用者		水稻	0.36 ha	ha	水稻	0.36 ha	ha	19	栗橋
25	利用者		水稻	0.13 ha	ha	水稻	0.13 ha	ha	20	栗橋
26	利用者		水稻	0.37 ha	ha	水稻	0.37 ha	ha	21	栗橋
27	利用者		水稻	0.31 ha	ha	水稻	0.31 ha	ha	22	栗橋
28	利用者		水稻	0.82 ha	ha	水稻	0.82 ha	ha	23	栗橋
29	利用者		水稻	0.27 ha	ha	水稻	0.27 ha	ha	24	栗橋
30	利用者		水稻	0.34 ha	ha	水稻	0.34 ha	ha	25	栗橋
31	利用者		水稻	0.34 ha	ha	水稻	0.34 ha	ha	26	栗橋
32	利用者		水稻	0.31 ha	ha	水稻	0.31 ha	ha	27	栗橋
33	利用者		水稻	0.53 ha	ha	水稻	0.53 ha	ha	28	栗橋
34	利用者		水稻	0.13 ha	ha	水稻	0.13 ha	ha	29	栗橋
35	利用者		水稻	0.41 ha	ha	水稻	0.41 ha	ha	30	栗橋
36	利用者		水稻	0.35 ha	ha	水稻	0.35 ha	ha	31	砂川
37	利用者		水稻	0.61 ha	ha	水稻	0.61 ha	ha	32	砂川
38	利用者		水稻	0.31 ha	ha	水稻	0.31 ha	ha	33	砂川
39	利用者		水稻	0.44 ha	ha	水稻	0.44 ha	ha	34	砂川
40	利用者		水稻	0.23 ha	ha	水稻	0.23 ha	ha	35	砂川
41	利用者		水稻	0.45 ha	ha	水稻	0.45 ha	ha	36	砂川
42	利用者		水稻	0.12 ha	ha	水稻	0.12 ha	ha	37	砂川
43	利用者		水稻	0.2 ha	ha	水稻	0.2 ha	ha	38	砂川
44	利用者		水稻	0.09 ha	ha	水稻	0.09 ha	ha	39	砂川
45	利用者		水稻	0.54 ha	ha	水稻	0.54 ha	ha	40	砂川
46	利用者		水稻	0.42 ha	ha	水稻	0.42 ha	ha	41	曾坂
47	利用者		水稻	0.31 ha	ha	水稻	0.31 ha	ha	42	曾坂
48	利用者		水稻	0.31 ha	ha	水稻	0.31 ha	ha	43	曾坂
49	利用者		水稻	0.63 ha	ha	水稻	0.63 ha	ha	44	曾坂
50	利用者		水稻	0.38 ha	ha	水稻	0.38 ha	ha	45	曾坂
51	利用者		水稻	0.68 ha	ha	水稻	0.68 ha	ha	46	曾坂
52	利用者		水稻	0.16 ha	ha	水稻	0.16 ha	ha	47	曾坂
53	利用者		水稻	0.49 ha	ha	水稻	0.49 ha	ha	48	曾坂
54	利用者		水稻	0.49 ha	ha	水稻	0.49 ha	ha	49	曾坂
55	利用者		水稻	0.21 ha	ha	水稻	0.21 ha	ha	50	曾坂
56	利用者		水稻	0.2 ha	ha	水稻	0.2 ha	ha	51	曾坂
57	利用者		水稻	0.41 ha	ha	水稻	0.41 ha	ha	52	曾坂
58	利用者		水稻	0.45 ha	ha	水稻	0.45 ha	ha	53	薮田
59	利用者		水稻	0.29 ha	ha	水稻	0.29 ha	ha	54	薮田
60	利用者		水稻	0.66 ha	ha	水稻	0.66 ha	ha	55	薮田
61	利用者		水稻	0.88 ha	ha	水稻	0.88 ha	ha	56	薮田
62	利用者		水稻	0.21 ha	ha	水稻	0.21 ha	ha	57	薮田
63	利用者		水稻	0.44 ha	ha	水稻	0.44 ha	ha	58	薮田
64	利用者		水稻	0.25 ha	ha	水稻	0.25 ha	ha	59	薮田
65	利用者		水稻	0.1 ha	ha	水稻	0.1 ha	ha	60	薮田

別紙1

4 地域内の農業を担う者一覧(目標地図に位置付ける者)

	属性	農業を担う者 (氏名・名称)	現状			10年後 (目標年度:令和 17 年度)				
			経営作目等	経営面積	作業受託 面積	経営作目等	経営面積	作業受託 面積	目標地図上 の表示	備考
66	利用者		水稻	0.27 ha	ha	水稻	0.27 ha	ha	61	藪田
67	利用者		水稻	0.49 ha	ha	水稻	0.49 ha	ha	62	藪田
68	利用者		水稻	0.8 ha	ha	水稻	0.8 ha	ha	63	藪田
69	利用者		水稻	0.34 ha	ha	水稻	0.34 ha	ha	64	藪田
70	利用者		水稻	0.32 ha	ha	水稻	0.32 ha	ha	65	藪田
71				ha	ha		ha	ha		
72				ha	ha		ha	ha		
	計	70経営体		55.6 ha	ha		55.6 ha	ha		



目標地図(素案)
目標地図(現状)

069 豊富町御蔭【砂川・栗橋・橘爪・藪田・曾坂】

A
B
C
D
E
利用者
今後検討