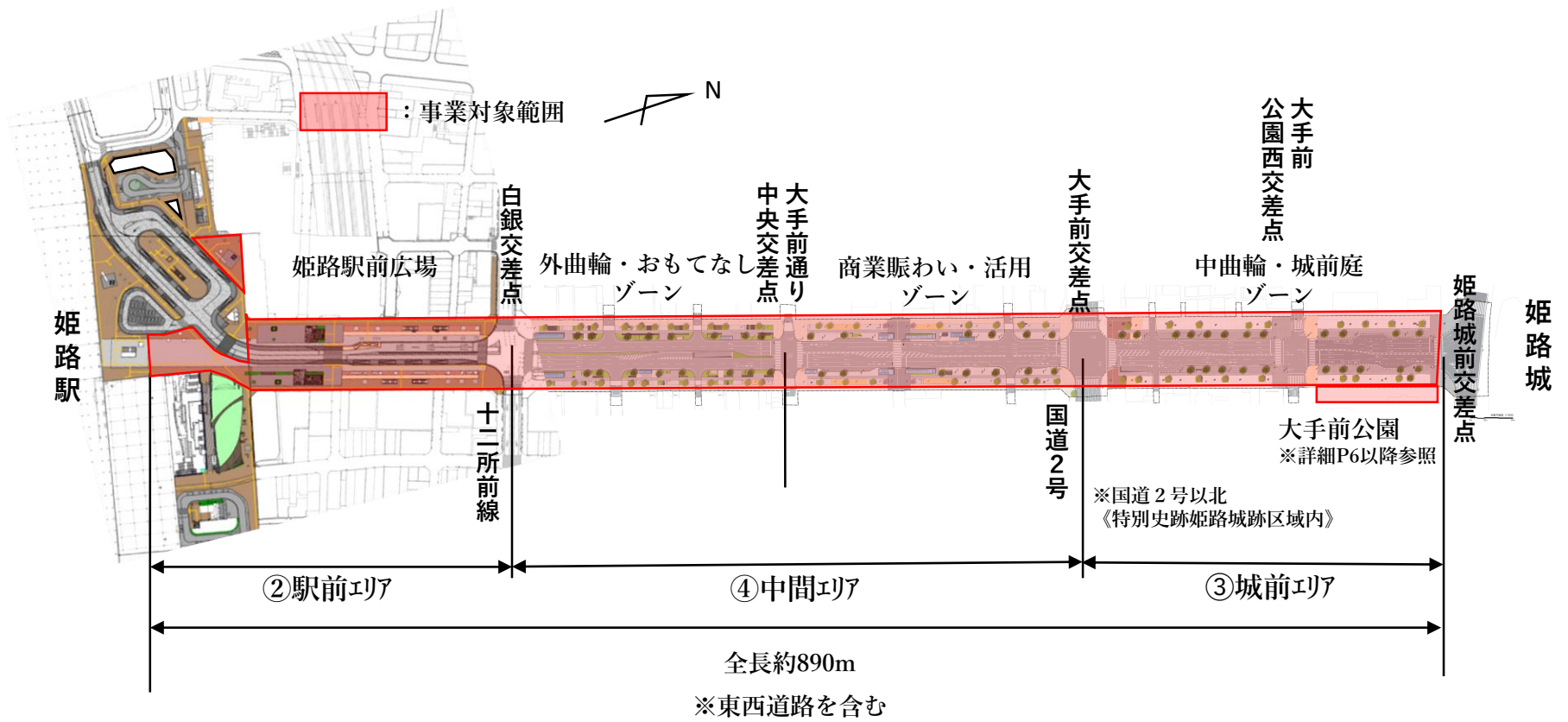


令和 8 年度 大手前通り・姫路城周辺イルミネーション事業実施業務委託
【イルミネーション対象範囲及び電気設備平面図】

令和 8 年 4 月
姫路市

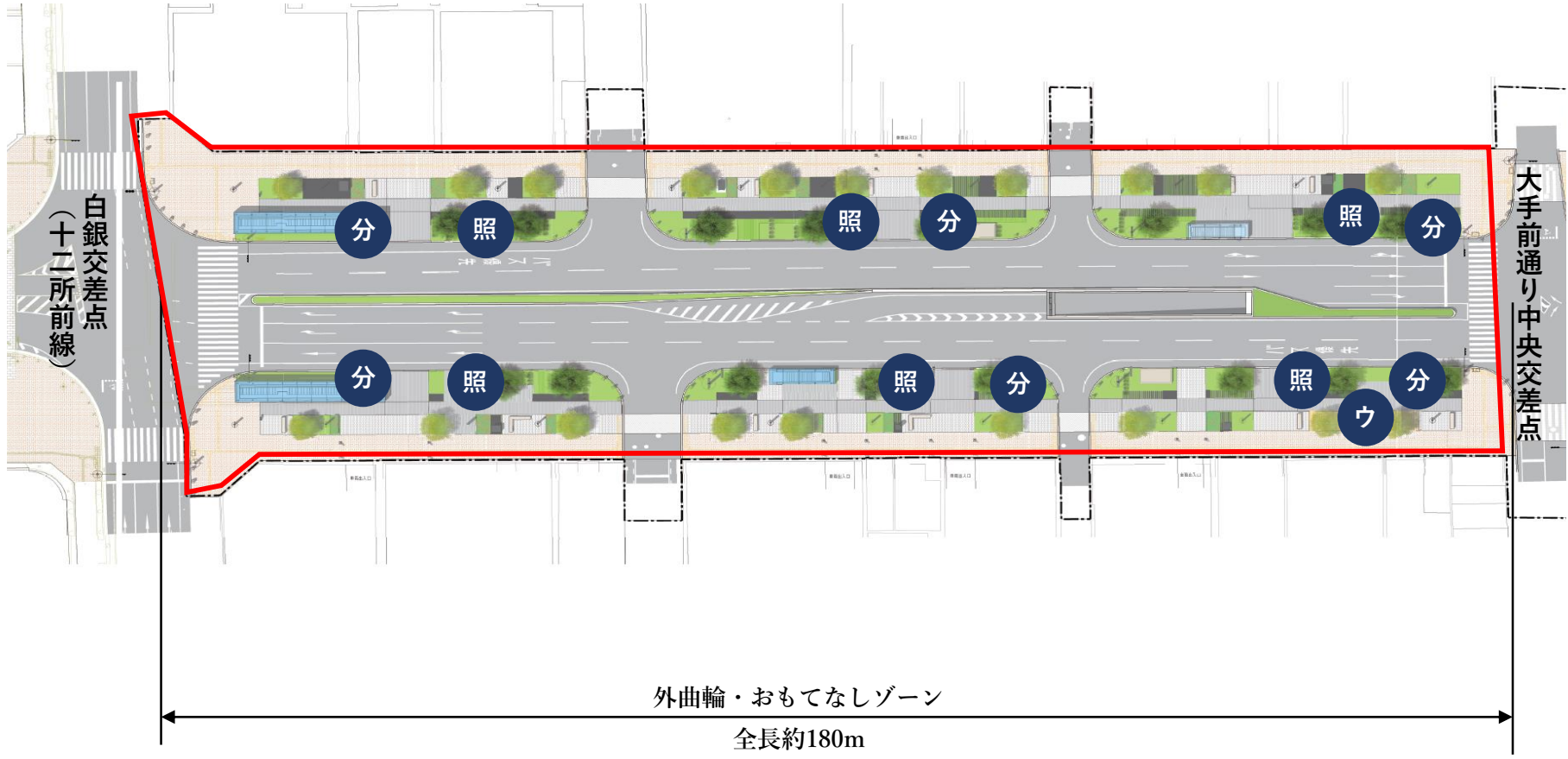
大手前通りイルミネーション事業対象範囲



姫路駅前広場



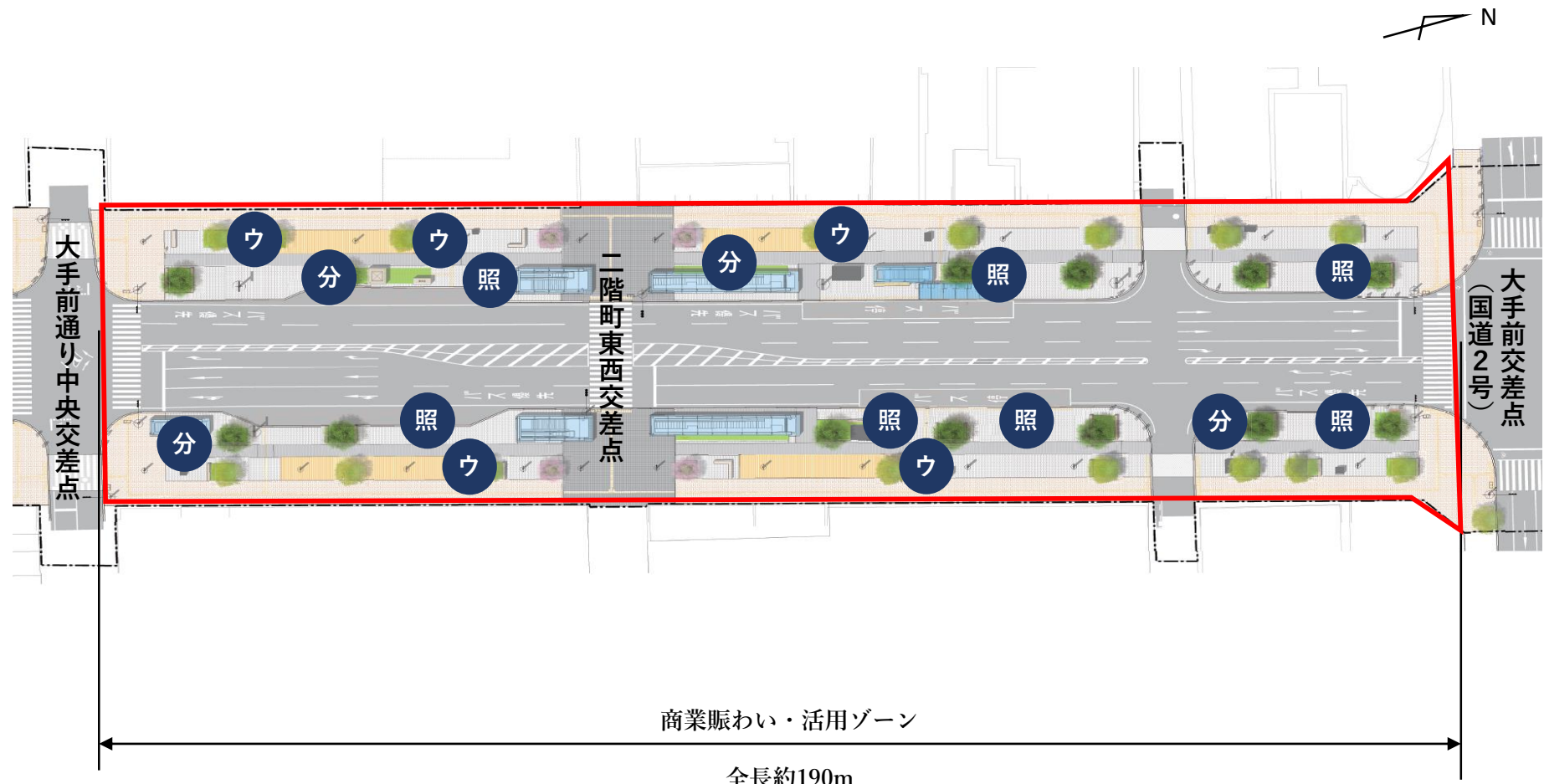
外曲輪・おもてなしゾーン



外曲輪・おもてなしゾーン
全長約180m

- 分 : 分電盤
- 照 : 車道照明付属コンセント
- ウ : ウッドデッキ下付属コンセント

商業賑わい・活用ゾーン

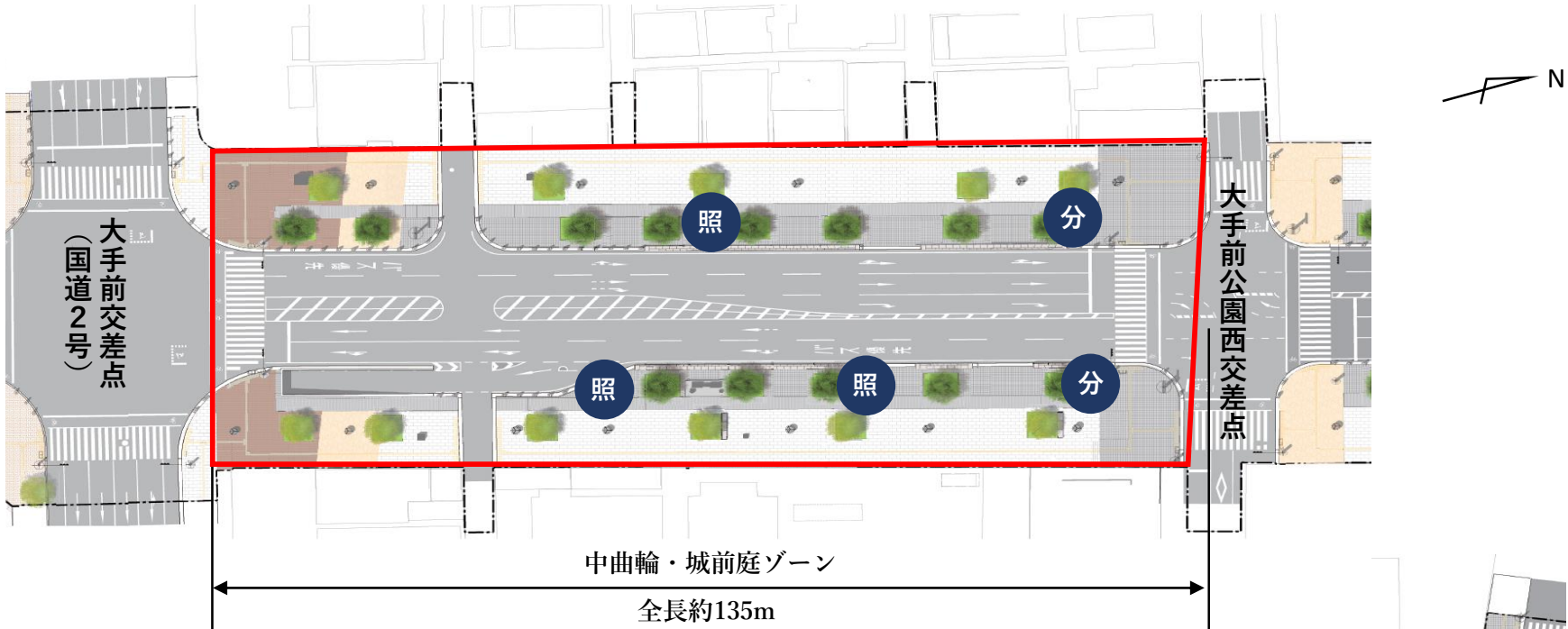


商業賑わい・活用ゾーン

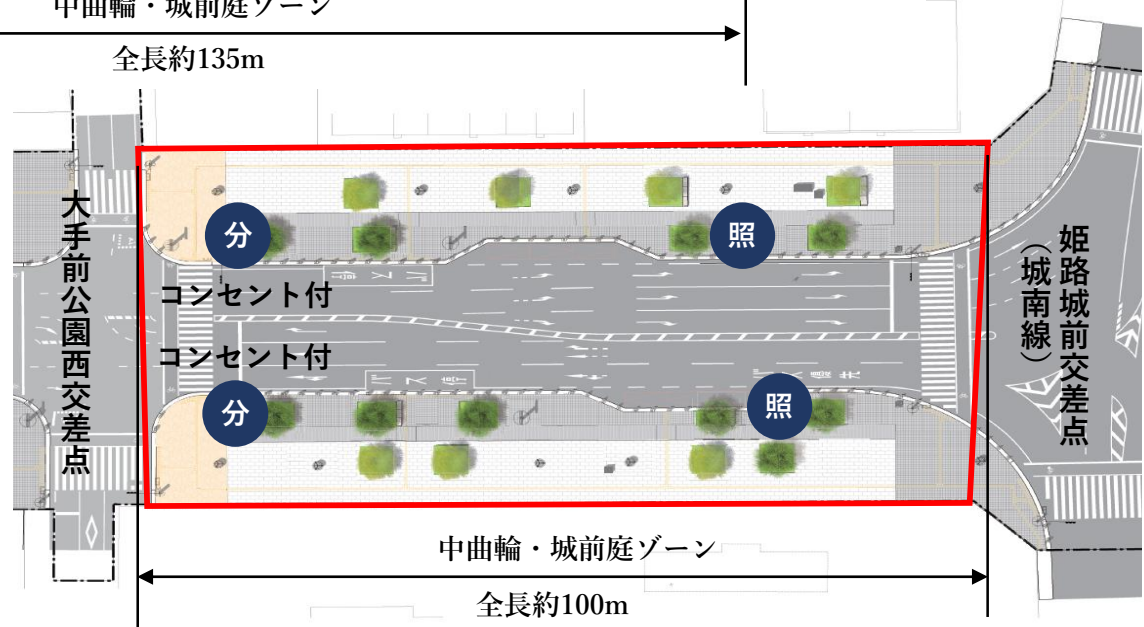
全長約190m

- 分 : 分電盤
- 照 : 車道照明付属コンセント
- ウ : ウッドデッキ下付属コンセント

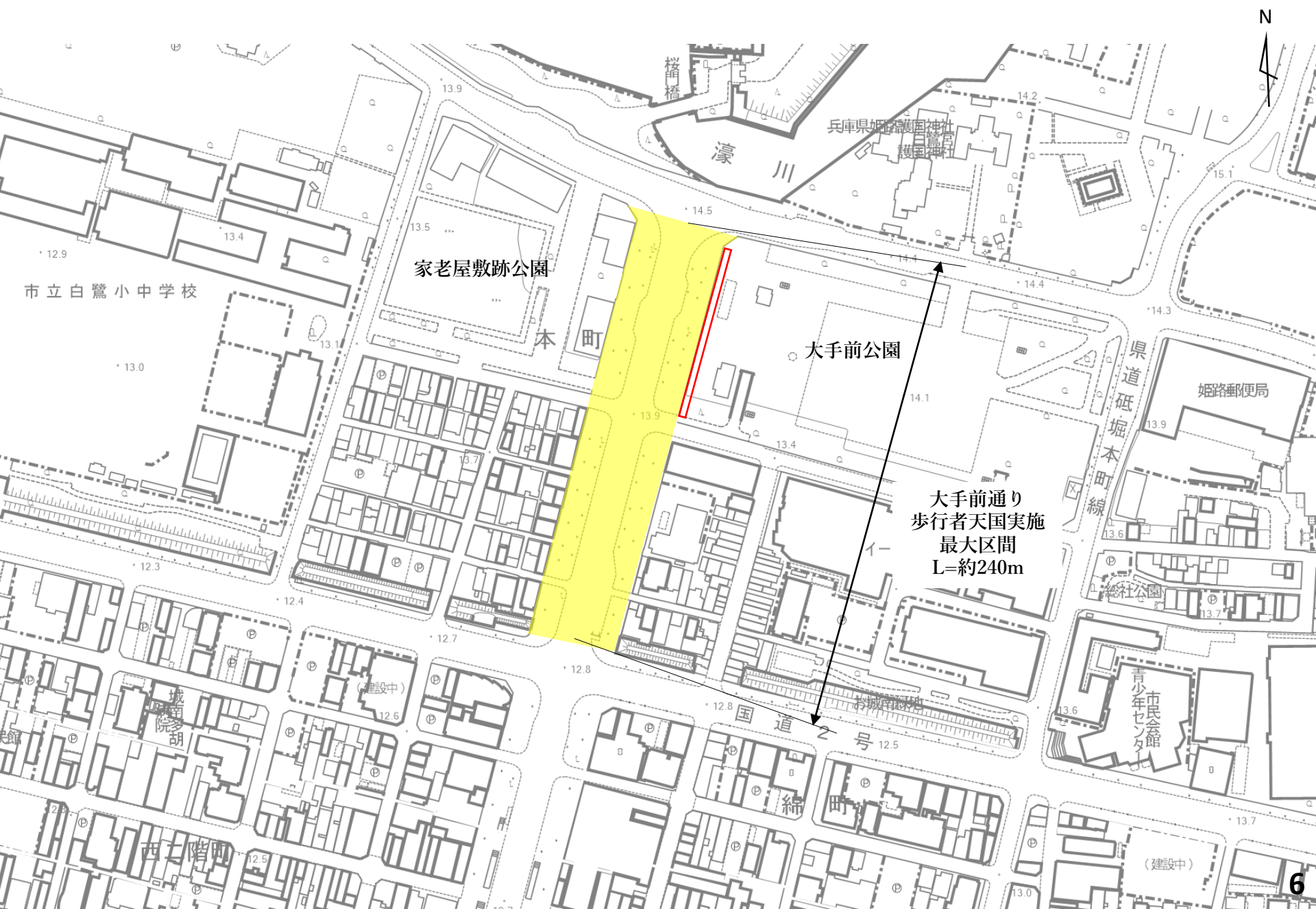
中曲輪・城前庭ゾーン



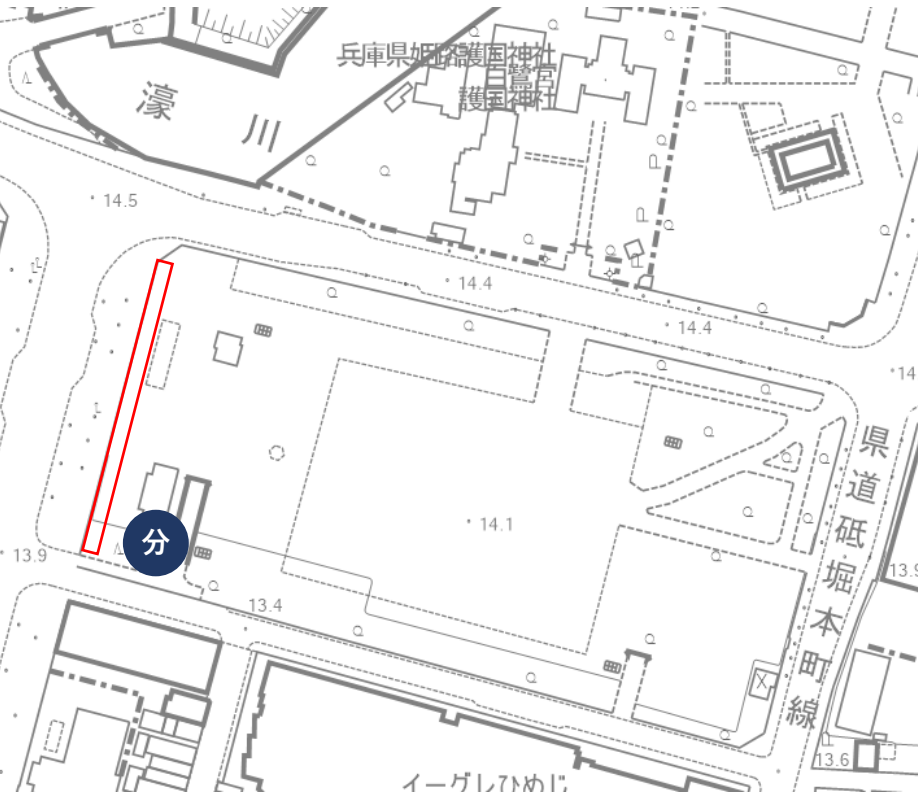
- 分** : 分電盤
- 照** : 車道照明付属コンセント
- ウ** : ウッドデッキ下付属コンセント



大手前公園



大手前公園



航空写真

分 : 分電盤

《大手前公園使用における前提条件》

- ・公園西端の歩道との境目に南北に並ぶイチョウ12本のみをイルミネーションの対象とし、取り付ける機器や取付方法は大手前通りのイチョウと同じとする。

姫路城周辺



※提案時における姫山公園を含む姫路城周辺イルミネーションで使用できる既存電力量は40kW以下とする