

校名

姫路市立高等学校
(ひめじりつこうとうがっこう)
Himeji High School

課程 / 学科

全日制 / 普通科(単位制)

定員

1学年 360人(9学級)



校章について



三羽の鳥が未来へ向かって羽ばたいていく姿をデザイン。それぞれの鳥は、高校での3年間を象徴しており、生徒一人一人が本校での学びを通じて、自らの翼を育て飛び立っていく姿を表現しています。三羽が重なりながらも個性を保ちつつ飛翔する構成は、生徒同士が切磋琢磨しつつ互いを尊重し、共に成長していく本校の学びの在り方を示しています。また、本校が源流校3校の実績を活かしながら、新しいステージへと進む思いが込められています。

地域に根差した学校としての誇りと、世界に向かって羽ばたく未来への希望を表現したデザインです。

姫路市立高等学校 校歌

作詞 / 新井鷗子 作曲 / 池辺晋一郎

1

空と海と山が ひとつにとけ合い
希望の学舎が 生まれた
蒼穹に 蒼え立つ天守は
姫路の誇り
なぜ歌うのか 若き命よ
なにを歌うのか 若き魂よ
輝く城は 白亜の翼ひろげ
待っている 共に羽ばたく日を

2




愛と夢と光が ひとつにとけ合い
未来の学舎が 生まれた
支え合う 堅固な石垣は
姫路の力
なぜ思うのか 若き心よ
なにを思うのか 若き志よ
播磨灘に 夕凧が訪れて
ゆるる風 水面を梳る

3

友と結ぶ絆 永遠に磨き合い
しなやかな歩みを 育む
高らかに いよいよ栄えよ
姫路の響き
いま描くのは 真白き地図に
いまこそ描くは 青春の自由
わたしよ進め いつでもわたしらしく
胸をはり 栄光の明日へ

➡ 姫路市立高等学校へのアクセス 〒670-0083 姫路市辻井九丁目1番10号



-  ▶ JR・山陽電車「姫路駅」下車
神姫バス「姫路駅北口10番のりば」より7・9・10番系バスで15分
「姫路高校前」下車(「書写ロープウェイ行き」など)
-  ▶ JR姫新線「播磨高岡駅」下車、自転車約15分
-  ▶ JR播但線「野里駅」下車、自転車約20分

お問い合わせ

TEL.(079) 297-2753

FAX.(079) 297-2755

本校ウェブサイト▶



学校案内 2026

できる!

今の自分を超えてゆけ!

GO

姫路市立 高等学校

himeji high school

Beyond

姫路市立高等学校の教育の特色

単位制による多様な
カリキュラムの推進

高校時代は、皆さんの人生にとって大切な3年間！
さまざまな人との出会いの中から世界を広げ、
自分自身の学びを実感できる3年間を過ごしましょう！



学ぶ魅力
発見！

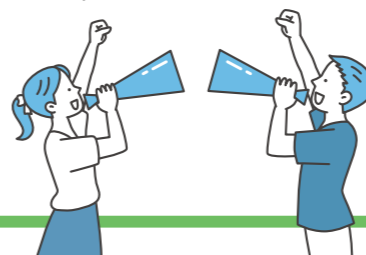
1年



スタート！

基礎学習をしっかりと進めながら、2年次からの科目選択に向けて、自己探究活動や地域での活動などを通じて、主体的に学ぶスキルを身に付けます。

2年



多様な学びにチャレンジ！

さまざまな科目の中から選んだカリキュラムに基づいて学習します。専門科目やリベラルアーツ科目など、興味・関心に沿った学びを体験します。

木曜日は100分探究。仲間とともにスタジオに所属し、多様な経験を通じて、ものの見方、考えの違いに触れ、課題を解決していく力を育みます。

3年



学びの集大成！

選択科目の選択肢が広がります。将来の自分の姿を思い描きながら、より深く、幅広い科目の中から学びます。

授業は決して楽ではないけれど、グローバル教育や学校行事、部活動など、さまざまな体験を通じて、高校卒業後の大きなフィールドで活躍できるチカラへと成長していくことでしょ。

本校の先生はもちろん、皆さんに関わるさまざまな人たちが皆さんの学びを全力で支援してくれます。

探究学習

市立高校の強みを活かして、学校と姫路市役所と強りにタッグを組みます。社会で実際に取り組まれている課題に触れ、さまざまな人たちとの出会いを学びに活かします。



学校に新設する
キャリアセンターでも
相談してみましょう！

自分らしく学ぶ

グローバル教育

海外校との交流や海外から本市を訪問される方々との交流、教育機会など、さまざまな体験によって、多様なものの見方、考え方を知り、グローバルマインドを育む教育を進めます。



体験から学ぶ

学校行事と部活動

市立高校では、学校行事や部活動による協働的な学びを大切にしています。市立3高校の先輩たちが皆さんと共に活動するプログラムもあり、充実した学校生活を楽しんでください。



ともに学ぶ

校内には外部との窓口となるキャリアセンターを開設し、探究学習や進路に関する相談など、生徒の皆さんの教育活動を支えます。

社会を学びのフィールドに 姫路市×姫路市立高等学校

探究学習では、行政の知見を借りながら、姫路市をはじめとする地域社会を学びのフィールドに、姫路市との連携協力体制を整えています。初めてフィールドワークに取り組む1年生は、市役所講座の受講や大学・企業の皆さんなど、社会で活躍している方々との対話を通じて、新しい知識や情報を共有し、広い視野を養います。

姫路市立高等学校

窓口機能 キャリアセンター

連携・協力

姫路市役所

GO Beyond
今の自分を越えてゆけ！

新しい学校づくり
令和8年4月開校！

姫路市立姫路高校・琴丘高校・飾磨高校の発展的統合校として新たに開校した学校です。長い歴史と伝統を持つ市立高校の実績をもとに、未来に向けた新たなカリキュラムを展開します。



令和8年度入学生の教育課程 (予定)

	1	2	3	4	5	6	7	8	9	10	11	12	13	14	15	16	17	18	19	20	21	22	23	24	25	26	27	28	29	30	31	32
1年	現代の国語		言語文化		歴史総合		公共		数学I		数学A	物理基礎	生物基礎	体育	保健	音楽I 美術I 書道I	英語コムI	英語コムII	論理・表現I	家庭基礎	総合探究	LHR										
2年	論理国語		古典探究		地理総合	化学基礎 地学基礎	体育	保健	英語コムII	論理・表現IIA	情報I	日本史探究α 世界史探究α 物理 生物α	数学IIα 数学IIβ 生物β スポーツ健康科学A 音楽理論 絵画・デザイン 実践英語 英会話	文学国語 化学	数学B 発展体育 音楽II 美術II	総合探究	LHR															
3年	論理国語		古典探究		体育		英語コムIII	論理・表現IIB 情報II	日本史探究α 世界史探究α 物理 生物α	数学III 実用国語 数学IIβ 数学探究A 数学探究B 生物β 理科基礎 英会話 サイエンスイングリッシュ フードデザイン	地理探究 日本史探究β 世界史探究β 倫理 政治・経済 テーマ数学 理科総合 アドバンストイングリッシュ 保育基礎 古典研究B 文章表現 経済学・時事入門 数学研究 データサイエンス サイエンスラボ スポーツ健康科学B 鑑賞研究 美術表現 実用書道 イングリッシュライティング 情報発展	文学国語 化学 スポーツ総合演習 ソルフェージュ デザイン実践 ベーシックイングリッシュ 社会福祉生活 古典研究A 日本史研究 世界史研究 情報基礎	数学C 発展国語 演奏研究 絵画実践 ファッション 造形基礎	総合探究	LHR																	



…選択科目
※教育課程の内容は一部変更することがあります。

スクール・ポリシー

アドミッション・ポリシー

(入学者の受け入れに関する方針)

- ・自分の可能性を信じ、成長していこうとする意志を持っている生徒
- ・他者を理解し、共に学び、高め合うことを大事にする生徒
- ・知的好奇心を持ち、自分の世界を広げたいと考える生徒

カリキュラム・ポリシー

(教育課程の編成及び実施に関する方針)

- ・自己の成長につながる学びを、生徒が自ら選択するカリキュラムを編成する
- ・多角的な視点を持ち、主体的かつ協働的に物事に関わることができる探究的な学びの場を提供する
- ・大学や企業、実社会における“ホンモノ”との出会いを重視した多様な体験型の学びを実践する

グラデュエーション・ポリシー

(育成を目指す資質・能力に関する方針)

- ・学ぶ楽しさを知り、自らの人生を自由に設計し、選択することができる人
- ・他者を思いやる心を持ち、多様な価値観を理解しながら、より良い未来を共に創造しようとする人
- ・変化の激しい社会の中においても、しなやかな心と高い志を持ち続けることができる人



姫路市立姫路・琴丘・飾磨高校の先輩からのメッセージ



私は、特に探究活動と生徒会活動に力を入れて取り組みました。探究活動では、大学教授の指導やフィールドワークなど校外へ出向き、実践的な学びを体験することができました。また、生徒会長として行事運営に携わる中で、仲間との協力に必要な周回への配慮や、計画的に物事を進める力を身につけました。

姫路高校 宮崎 郁彰さん (福岡東中学校)
市立高校ならではの経験として、市議会や教育委員会に要望を届ける体験もでき、将来につながる本当に充実した三年間となりました！



市立高校は、私たちの「挑戦したい」という気持ちを先生や仲間が全力で後押ししてくれる場所です。私自身、入学後は目標に向かって集中できる環境が整っていると日々実感しています。何より、ともに高め合える仲間と過ごす時間は格別です。

琴丘高校 天田 愛美さん (香寺中学校)
皆さんもこの恵まれた環境で、失敗を恐れず新しいことに挑戦し、楽しい高校生活を送ってください。充実した三年間になるよう心から応援しています。



私が経験した市立高校の良さを紹介します。まずは、福祉施設でのボランティア活動です。学んだことを活かし、傾聴力とコミュニケーション力を培いました。また、生徒会副会長を務めたことで、今まで以上に責任感を持つことができました。さらに、先生方は私たちの相談に親身になってくれる方ばかりです。高校入学後は多くのことに挑戦し、ぜひ自分の可能性を広げてみてください。

飾磨高校 高馬 華香さん (豊富小中学校)

市立3高校の先輩方が令和7年夏のオープンハイスクールでは新しい制服を紹介してくれました！

制服は、ポケットの赤いラインがアクセントの男女共通デザインジャケットです。式典時や学校指定の日以外、私服の着用が可能です。シックな赤いチェック柄のボトムスは購入自由ですが指定品として設定しています。

本校ではTPOに合わせた服装選びも学びの一つとして大切にしています。





3年間の年間行事 (予定)

- 4月
 - ・入学式 ・1学期始業式
 - ・新入生オリエンテーション
- 5月
 - ・中間考査
 - ・生徒会立会演説会
 - ・生徒会選挙
- 6月
 - ・探究講座 ・文化祭
- 7月
 - ・期末考査 ・1学期終業式
 - ・保護者会 ・夏季講習
 - ・市役所講座 ・芸術観賞会
- 8月
 - ・夏季講習 ・海外校交流
 - ・オープンハイスクール



- 9月
 - ・2学期始業式
 - ・体育祭
- 10月
 - ・修学旅行(沖縄)
 - ・中間考査
- 11月
 - ・フィールドワーク
 - ・海外校交流
- 12月
 - ・期末考査 ・球技大会
 - ・保護者会 ・2学期終業式
 - ・パルナソスホールXmasロビーコンサート
- 1月
 - ・3学期始業式
 - ・大学入学共通テスト
- 2月
 - ・探究活動発表会
 - ・卒業式 ・学年末考査
- 3月
 - ・球技大会 ・3学期終業式



Event

部活動 仲間とともに挑み、学び、豊かな心を育てる

- 運動部**
 - 野球部 陸上競技部
 - 卓球部 バレーボール部
 - ソフトテニス部
 - バスケットボール部
 - サッカー部 ソフトボール部
 - 剣道部 山岳部
 - バドミントン部
- 文化部**
 - 放送部 コーラス部
 - 吹奏楽部 化学部 ESS部
 - 天文気象部 生物部 食物部
 - フォークソング部 美術部
 - 書道部 茶華道部 写真部
 - 被服部 箏曲部 園芸部

※開校後、生徒の希望や練習環境などの条件が整う場合には、他の部活動についても設置を検討する場合があります。



Club activities

姫路市立高校の

1日

- 登校 8:25
- 1校時 8:30 ~ 9:20
- 2校時 9:30 ~ 10:20
- 3校時 10:30 ~ 11:20
- 4校時 11:30 ~ 12:20
- 昼休み
- 5校時 13:05 ~ 13:55
- 6校時 14:05 ~ 14:55
- 7校時 15:05 ~ 15:55 (月曜日・木曜日)
- SHR 清掃 部活動
- 完全下校 19:00



姫路市立高校 つながりプロジェクト

このプロジェクトは、今回の学校再編を機に令和6年度から姫路市立3高校で始まりました。これまでもつながりのあった3校ですが、本校の先輩として、新入生の皆さんを温かく見守ってくれることでしょう。令和8年度からは本校も合わせた4校で部活動の合同練習会や交流大会を行うなど、さまざまなプロジェクトを進めていきます。