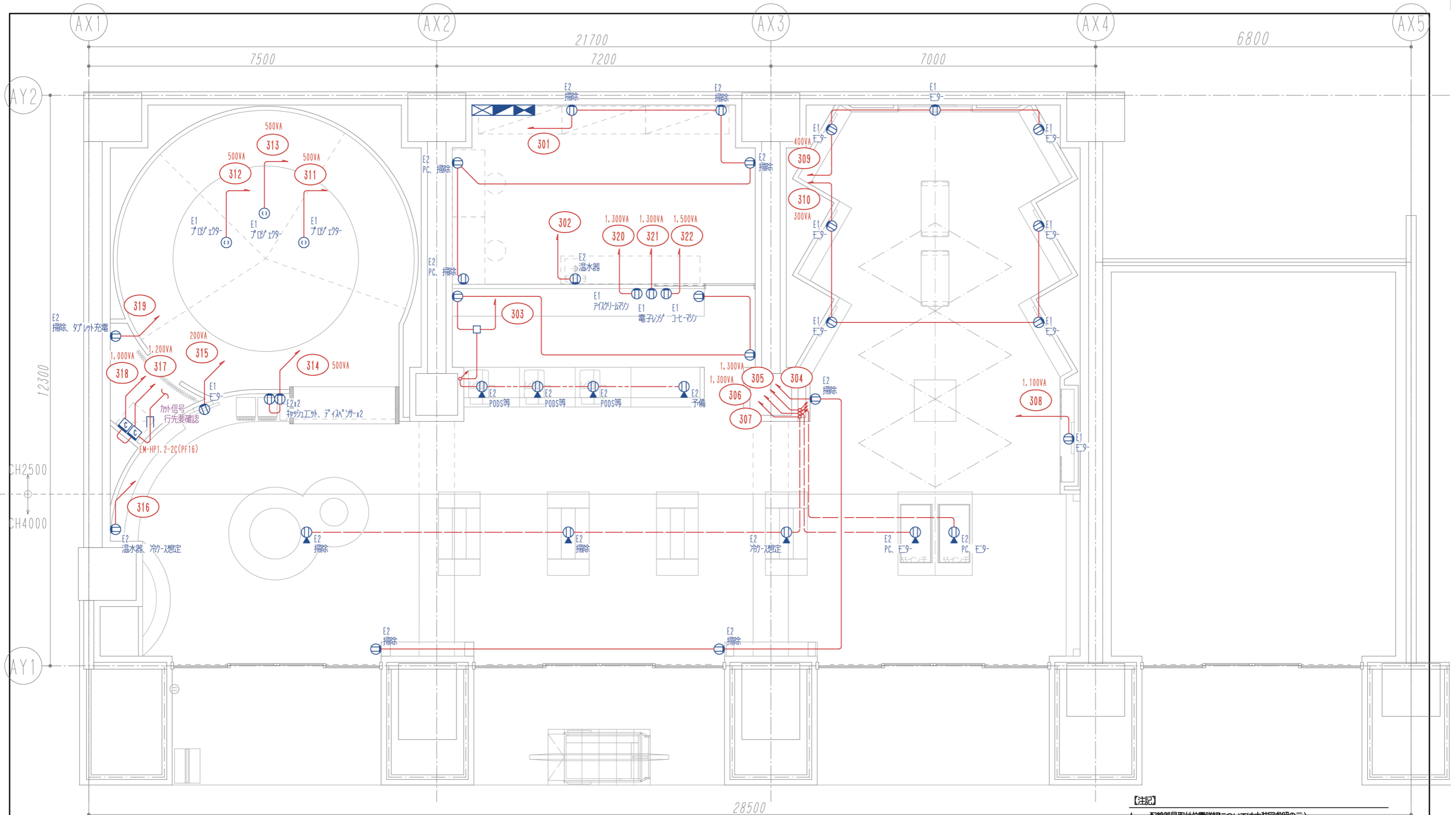


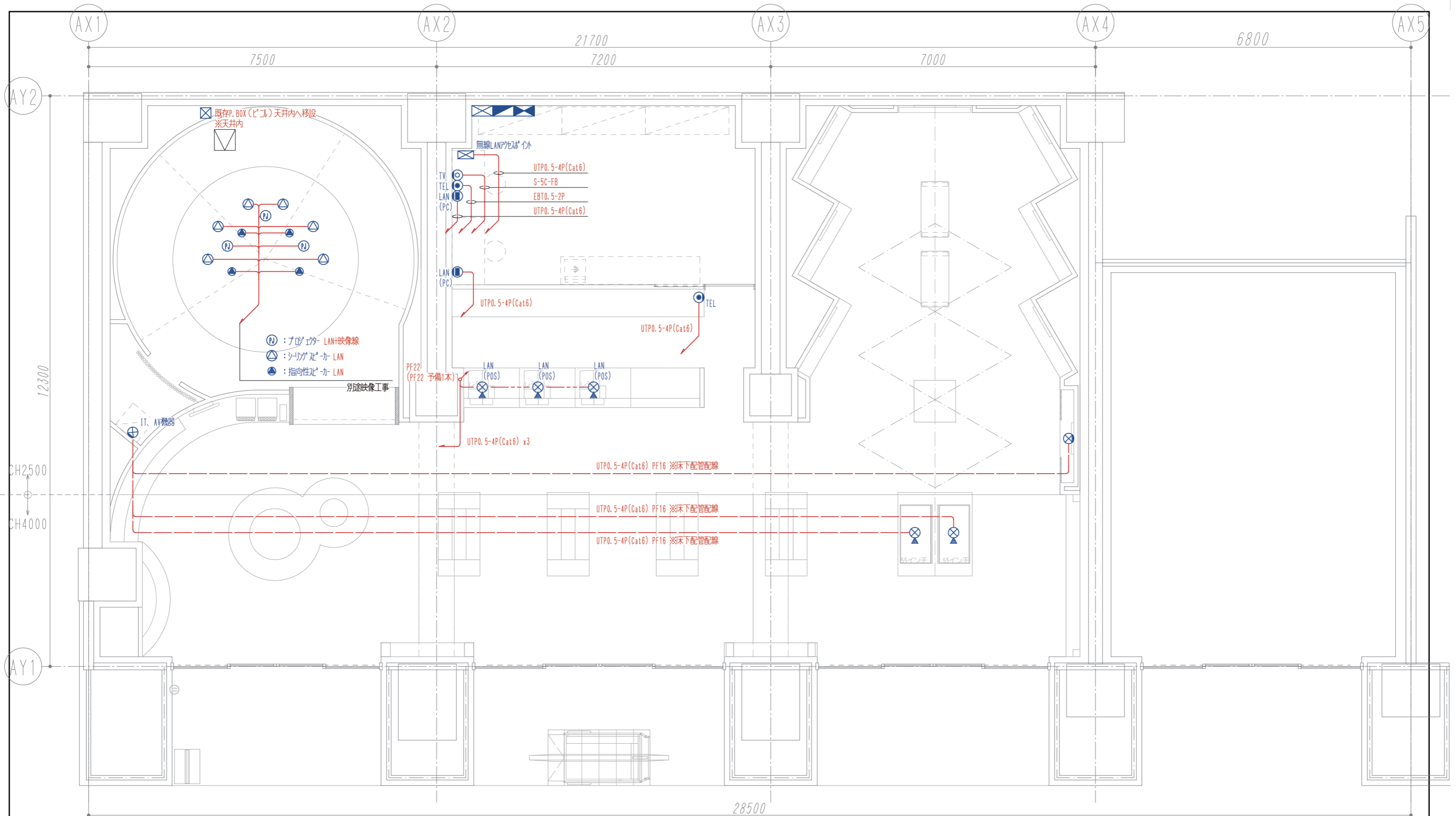
MEMO	REVISION	TITLE			SUBJECTS		NO.
		(仮称)姫路市観光交流センター整備業務委託			幹線設備図		
		DRAWN	DESIGNED	CHECKED	DATE	SCALE	



- 【注記】
- 配線器具取付位置詳細については内装図参照のこと。
 - 特記なき配管配線は下記のとおりとする。
 - VVF2.0mm-3C (工ナリ)(保護管PF22)
 - - - VVF2.0mm-3C 床下 (配管配線)(保護管PF22)
 - · - VVF2.0mm-3C 什器内 (工ナリ)(保護管PF22)
 - ケーブルは電圧降下を考慮したサイズとすること。
 - 天井内は基本、ケーブル支持材を用いて配線のこと。(結束は7本以下)
 - 壁内などの軽鉄等の貫通部は注記の保護管にて保護のこと。
 - 配線の接続は圧着接続とし、ボック、またはケーブルを使用のこと。

- 【凡例】
- ⓪ 埋込工ナリ 2P15A x2 E付 JIMBO NKシリーズ
 - ⓫ 入工ナリ 2P15A x1 E付抜止 ※仕様要確認

MEMO	REVISION	TITLE	SUBJECTS		NO.
		(仮称)姫路市観光交流センター整備業務委託	コンセント設備図		
DRAWN	DESIGNED	CHECKED	DATE	SCALE	



- 【凡例】
- ⊗ 弱電 アウト JINBO NKプレート
 - ⊙ ⊖ ⊕ TV, TEL, LAN アウト ※工事区分 要確認
 - ⊗ アプレート ※アプレートと同一ボックス 要確認

MEMO	REVISION	TITLE (仮称)姫路市観光交流センター整備業務委託			SUBJECTS 弱電設備図		NO.
		DRAWN	DESIGNED	CHECKED	DATE	SCALE	