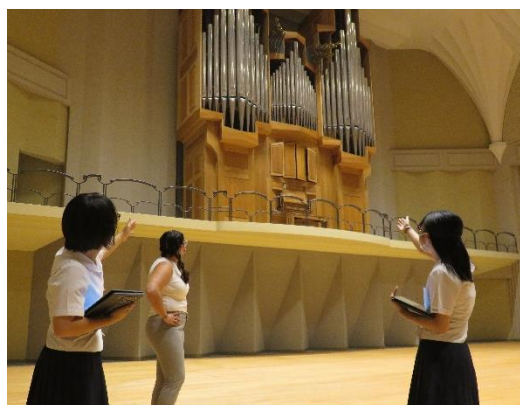
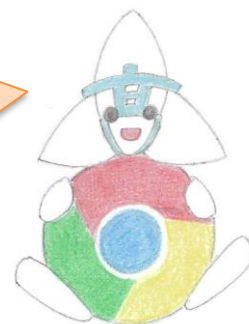




2学期から姫路高校には、新しいASE※のKling Lisa(クリング・リサ)先生が着任されました。それに伴い、本校ESS部の生徒たちが、校舎案内をしてくれました。パルナスホールや無人購買部、図書室など姫路高校の伝統を英語で伝えてくれました！その際に、タブレットで原稿を考え、ときにアドリブを入れつつ流暢に校内を案内してくれました。グローバル社会に対応しつつ、情報機器を有効活用しながら、高校3年間の中で様々な経験をしていこう！



姫路高校が誇る
パルナスホール・
無人購買部・
図書室や食堂などを
タブレットを駆使して
説明しているね！



(ESS部 校舎案内の風景)

本校2年1組探究科学コース(文系)の学校設定科目GI(Global Issues)の授業において、タブレットを用いた英語のスピーキングテストを行いました。イヤホンのマイクなどを活用し、生徒たちは聞き取りやすい発音で録音できました！2020年以降、英語の活用能力は4技能(話す、読む、書く、聞く)で測られます。色々な形で、英語能力を伸ばし世界へはばたこう！姫高生！



※ ASE・・・Assistant Supervisor of English
フェニックス市から英語語学指導にいられている先生