

# 保留地物件説明書

(中播都市計画事業阿保土地区画整理事業)

(54街区10-1号)

## 保留地物件説明書

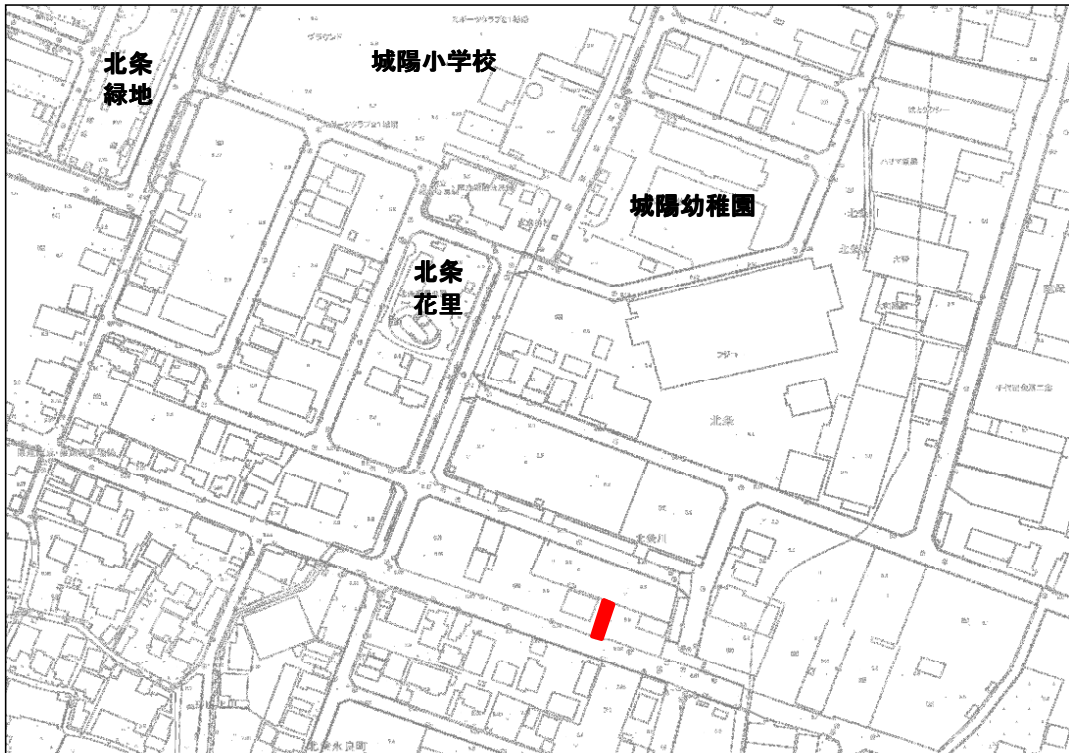
物件番号	保留地の所在	地積 (㎡)	
1	中播都市計画事業阿保土地区画整理事業 54街区10-1号(姫路市北条)	39.08	

地目	宅地	用途地域	準工業地域
建ぺい率	60 %	容積率	200 %
接面道路の状況	南側 市道城陽26号線(幅員約9m)に接する。		
私道の負担	無		
地区計画	指定なし		
高度地区	指定なし		
防火地域	指定なし		
立地適正化計画	立地適正化計画区域内(居住誘導区域内)		
市街化開発事業	阿保土地区画整理事業(事業中)		
供給処理施設	電気	宅内引込可	関西電力株
	ガス	宅内引込可	大阪ガス株
	水道	宅内引込可	姫路市上下水道局
	下水道	宅内引込可	姫路市上下水道局
交通機関 (道路距離概測)	鉄道	JR山陽本線「姫路」駅 約1.2km	
	バス	神姫バス「甲阿保南」の南西約430m	
公共施設	市役所	姫路市役所	
	小学校	市立城陽小学校	
	中学校	市立山陽中学校	
特記事項	<p>1. 保留地は、不動産登記簿に登録されていない土地ですので、融資を受ける場合は、事前に金融機関とよくご相談ください。</p> <p>2. 南側道路には電柱があります。</p> <p>※電柱等の構造物を移動することはできません。</p> <p>※現状有姿での引渡しとなります。</p>		

「供給処理施設」については図面等の確認により記載しています(現地での確認はしていません)。また、工事期間及び費用については各担当部署においてご確認ください。

本調書は、物件の概要を把握するための参考資料です。現地の状況及び利用制限等については、必ずご自身で調査、確認してください。

## 位置図



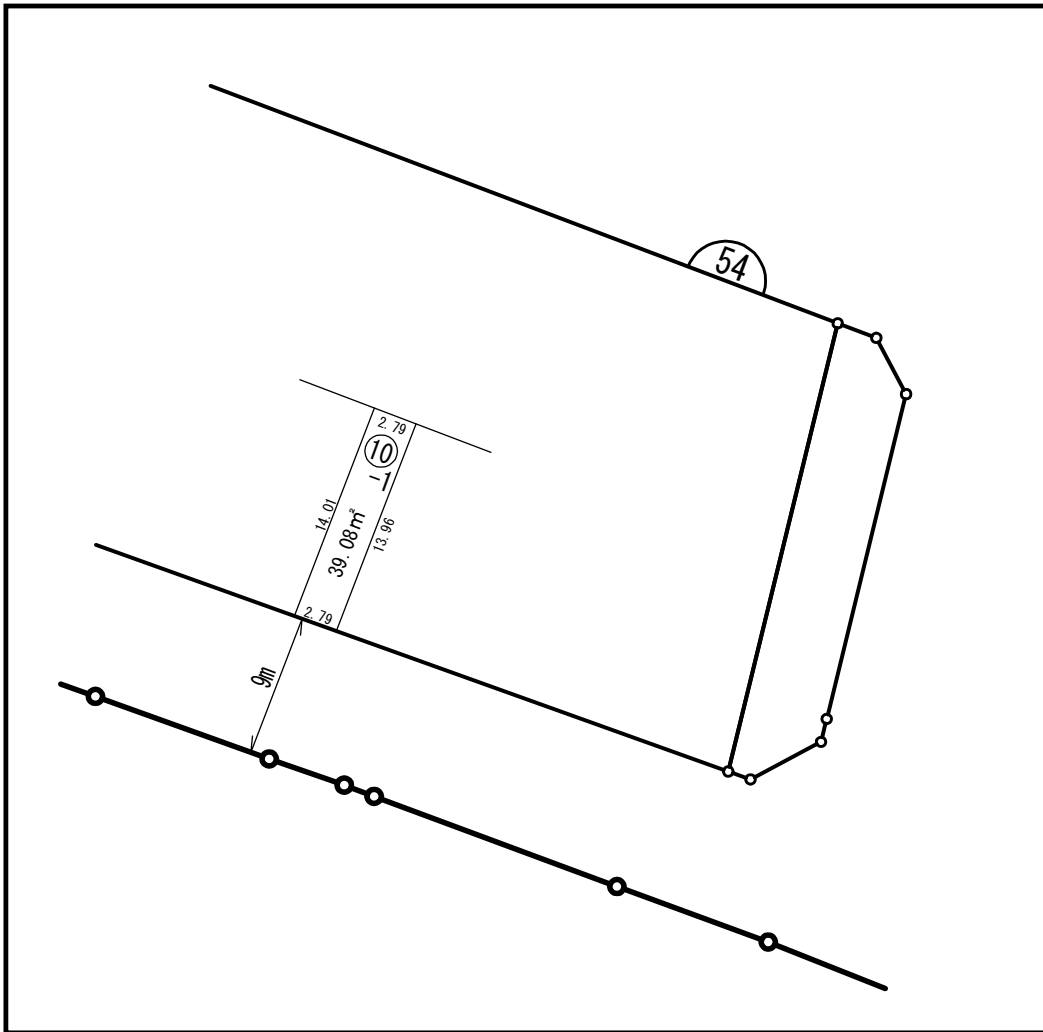
## 物件写真

南方向から撮影



本調書は、物件の概要を把握するための参考資料です。現地の状況及び利用制限等については、必ずご自身で調査、確認してください。

## 明細図



本調書は、物件の概要を把握するための参考資料です。現地の状況及び利用制限等については、必ずご自身で調査、確認してください。