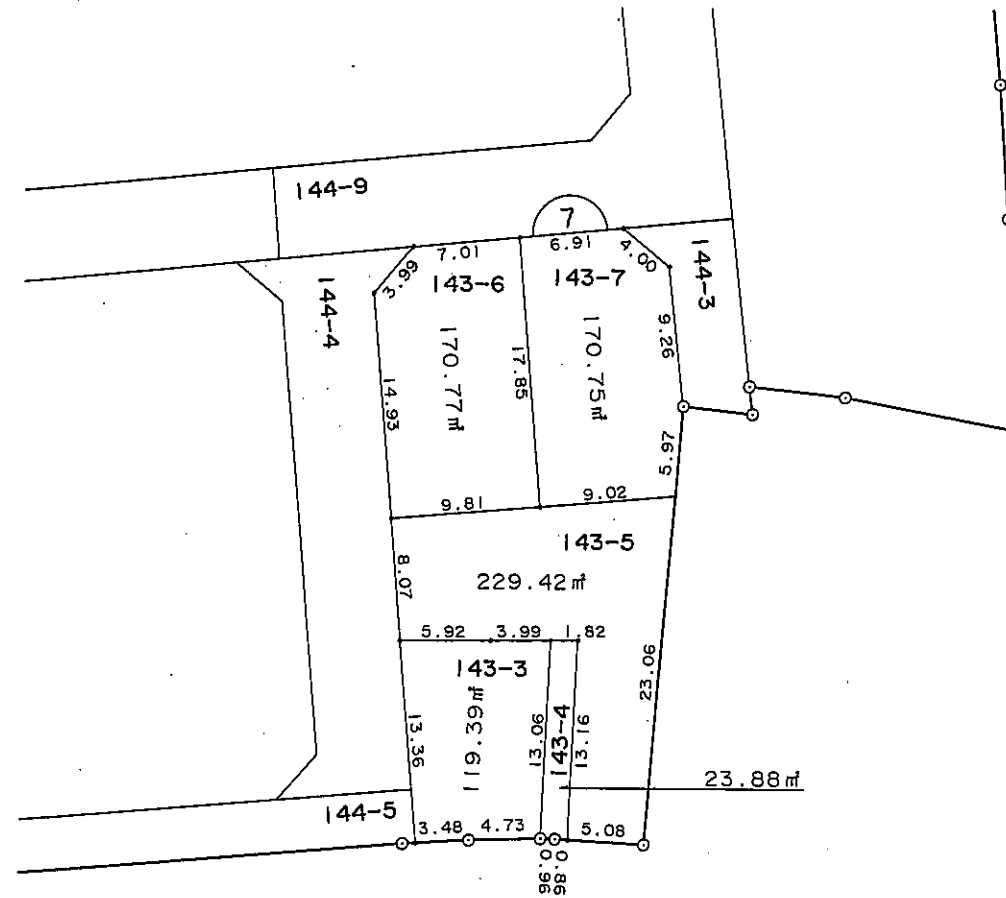


姫路市加茂西土地区画整理事業 確定図

姫路市飾磨区加茂字北釜池



S=1:500



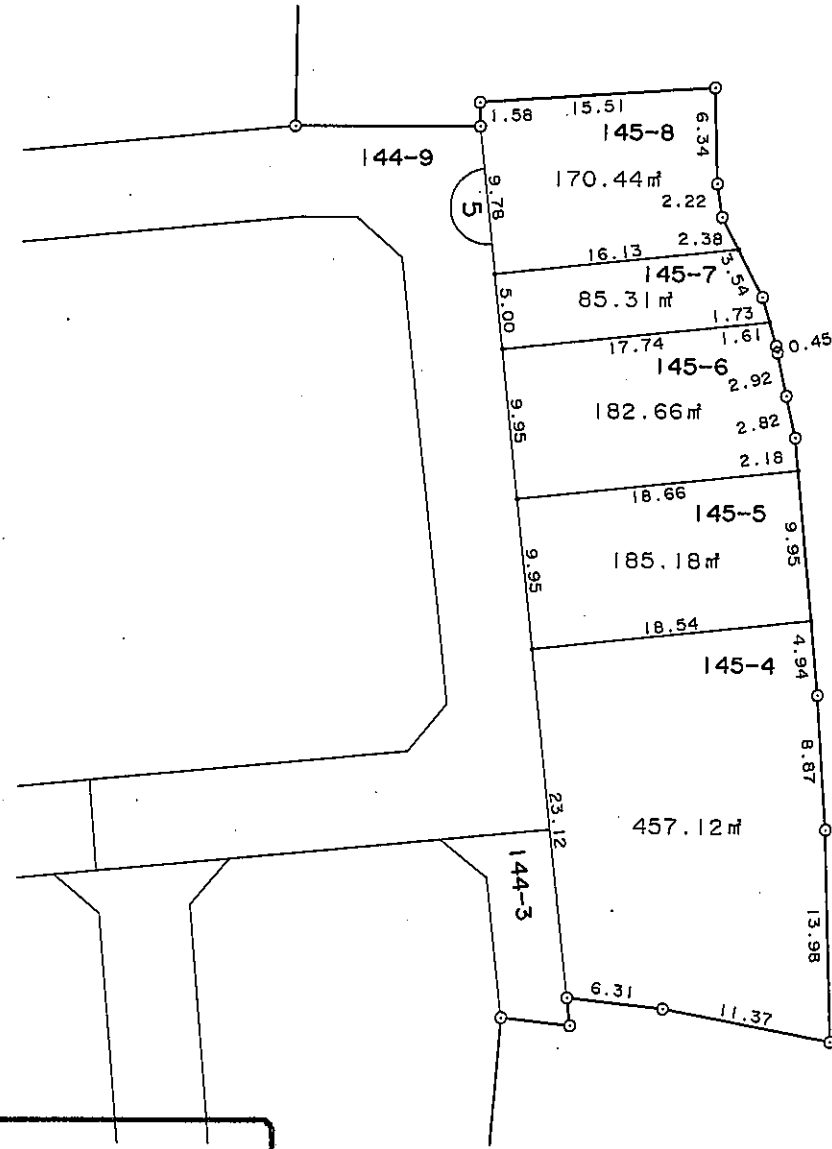
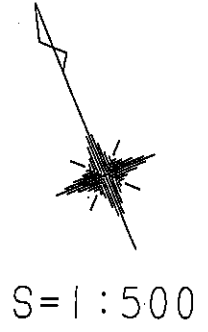
凡 例	
	地区界
	町 界
	字 界
	街区番号
123	地 番
123.45㎡	換地地積
	換 地

現況とは必ずしも一致しないことがあります。
換地処分以降の土地の管理は各権利者において行うべきものです。
境界等に関する紛争が生じた場合でも一切市に責任は問えません。
本資料は、申請書に記載した目的以外には使用しないで下さい。

この図面は参考図面です。
現況とは必ずしも一致しないことがあります。

姫路市加茂西土地区画整理事業 確定図

姫路市飾磨区加茂字北釜池



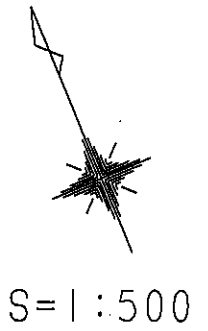
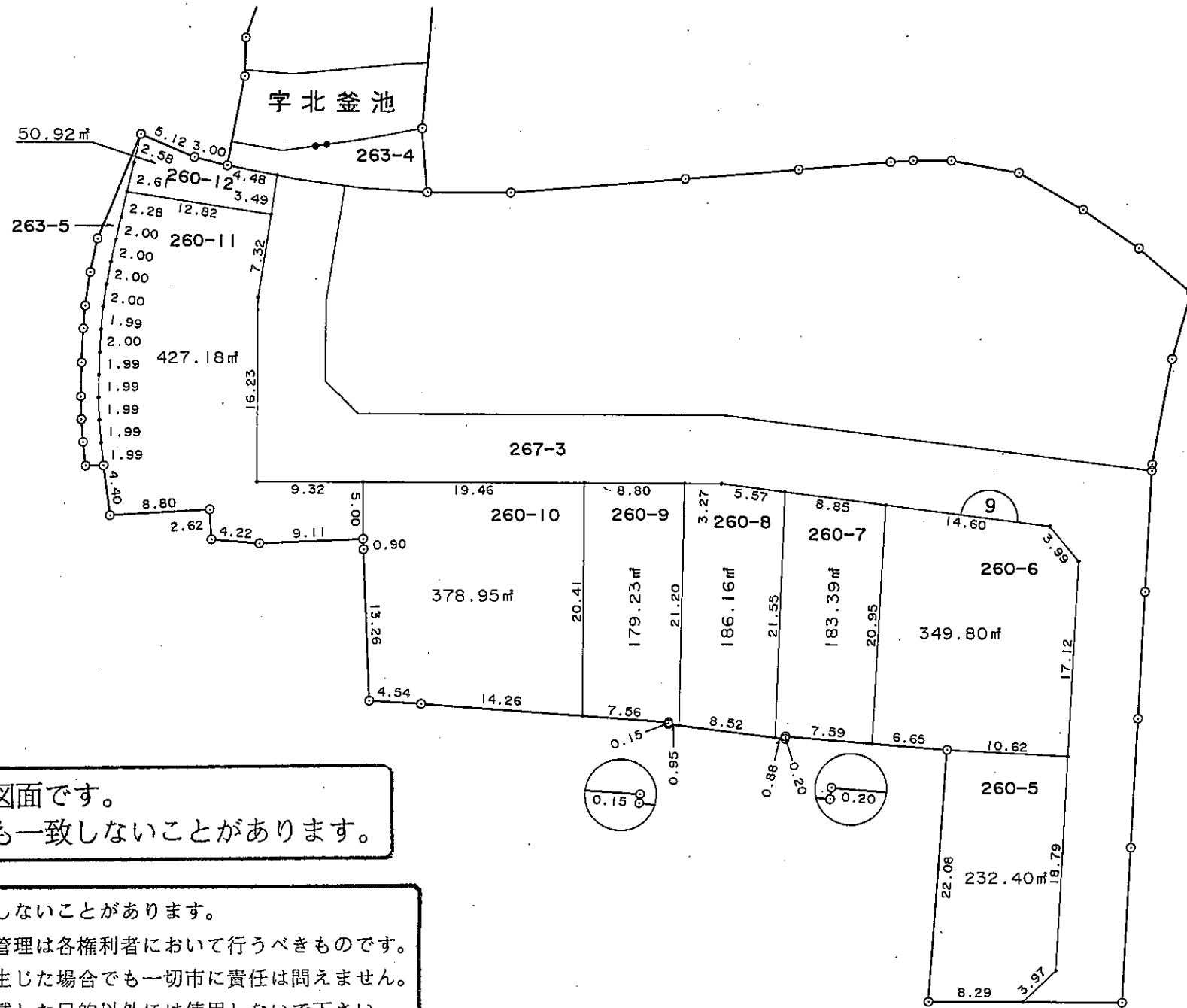
現況とは必ずしも一致しないことがあります。
 換地処分以降の土地の管理は各権利者において行うべきものです。
 境界等に関する紛争が生じた場合でも一切市に責任は問えません。
 本資料は、申請書に記載した目的以外には使用しないで下さい。

この図面は参考図面です。
 現況とは必ずしも一致しないことがあります。

凡 例	
	地区界
	町 界
	字 界
	街区番号
123	地 番
123.45 m ²	換地地積
	換 地

姫路市加茂西土地区画整理事業 確定図

姫路市飾磨区加茂字太ノ前



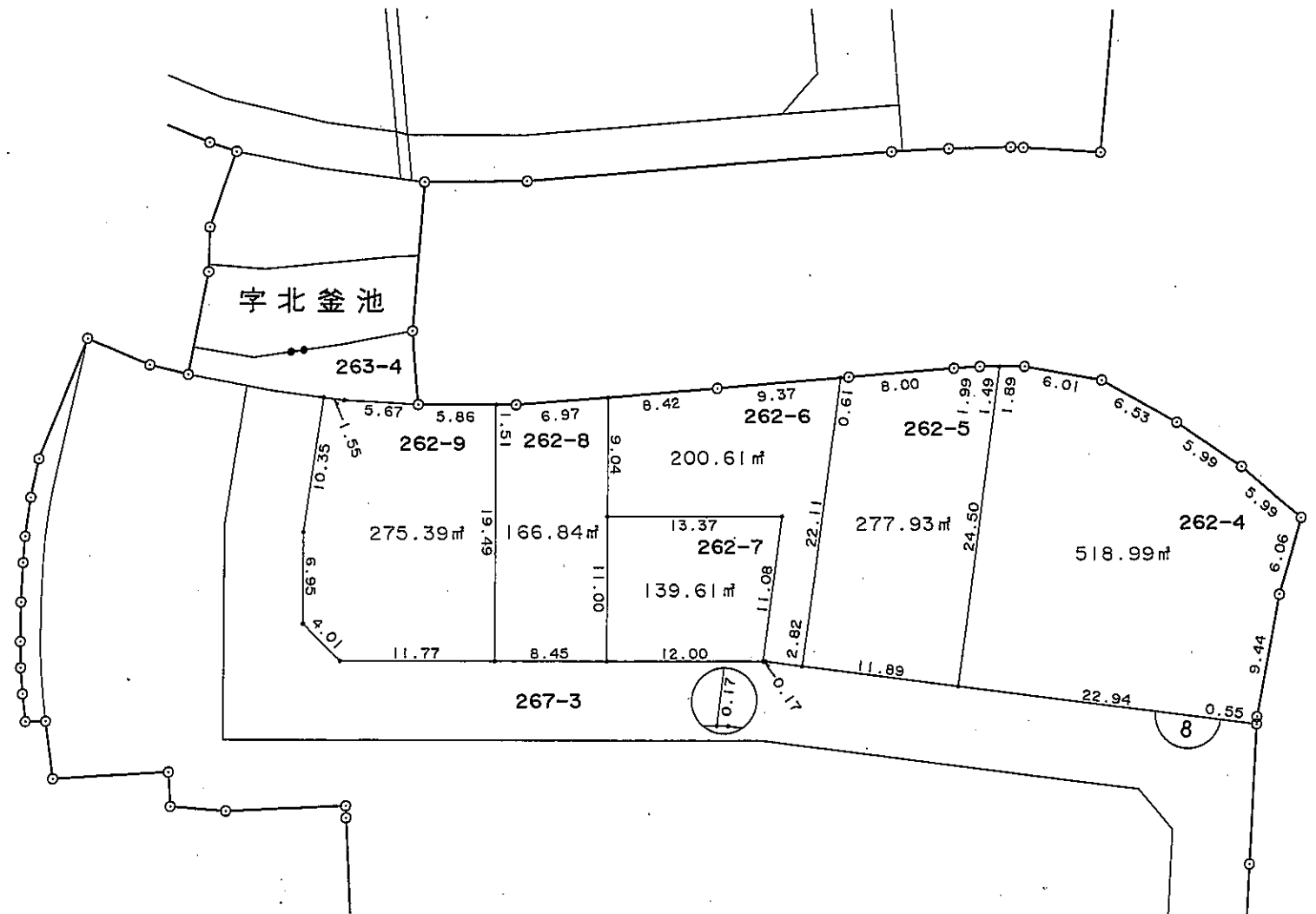
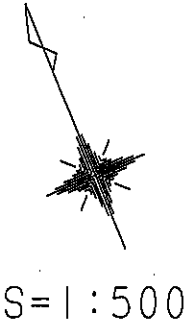
この図面は参考図面です。
現況とは必ずしも一致しないことがあります。

現況とは必ずしも一致しないことがあります。
換地処分以降の土地の管理は各権利者において行うべきものです。
境界等に関する紛争が生じた場合でも一切市に責任は問えません。
本資料は、申請書に記載した目的以外には使用しないで下さい。

凡 例	
	地区界
	町 界
	字 界
	街区番号
123	地 番
123.45㎡	換地地積
	換 地

姫路市加茂西土地区画整理事業 確定図

姫路市飾磨区加茂字太ノ前



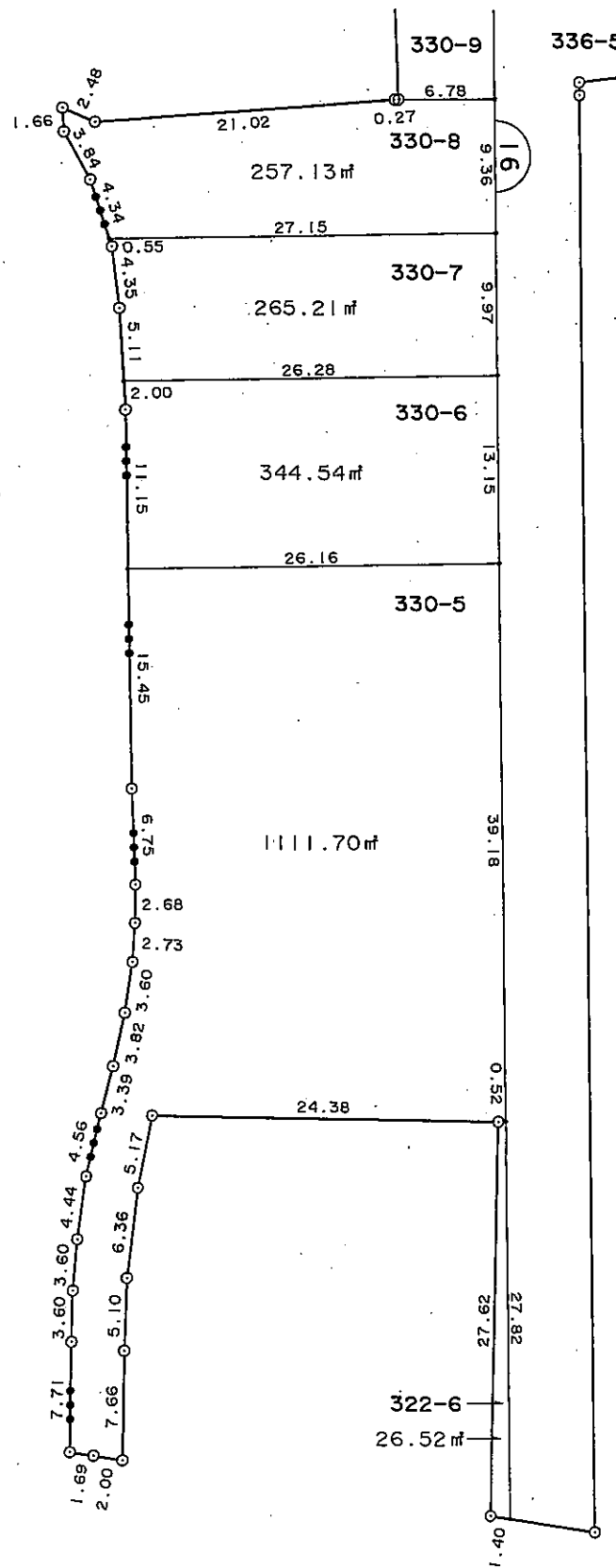
現況とは必ずしも一致しないことがあります。
換地処分以降の土地の管理は各権利者において行うべきものです。
境界等に関する紛争が生じた場合でも一切市に責任は問えません。
本資料は、申請書に記載した目的以外には使用しないで下さい。

この図面は参考図面です。
現況とは必ずしも一致しないことがあります。

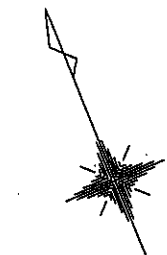
凡 例	
	地区界
	町 界
	字 界
	街区番号
123	地 番
123.45㎡	換地地積
	換 地

姫路市加茂西土地区画整理事業 確定図

飾磨区今在家字油田



姫路市飾磨区加茂字ヨシイ



S=1:500

この図面は参考図面です。
現況とは必ずしも一致しないことがあります。

現況とは必ずしも一致しないことがあります。
換地処分以降の土地の管理は各権利者において行うべきものです。
境界等に関する紛争が生じた場合でも一切市に責任は問えません。
本資料は、申請書に記載した目的以外には使用しないで下さい。

凡 例	
	地区界
	町 界
	字 界
	街区番号
123	地 番
123.45㎡	換地地積
	換 地