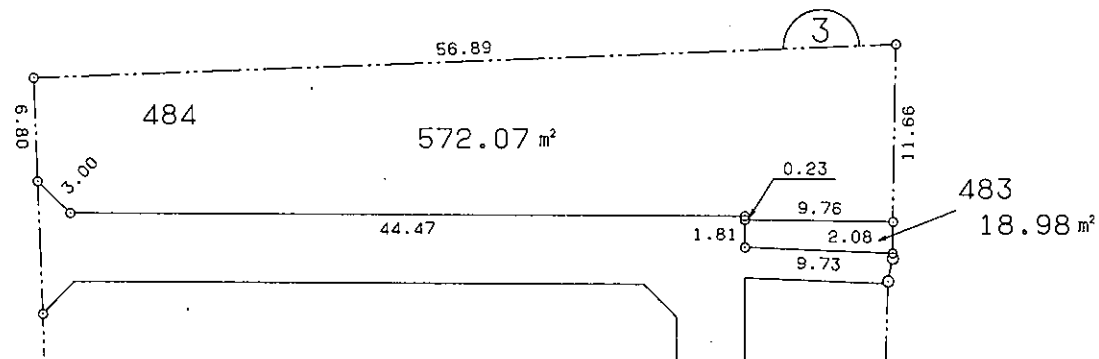


確定図

縮尺	1/500	街区番号	3
----	-------	------	---

所在 飾磨区構字石田



この図面は参考図面です。
現況とは必ずしも一致しないことがあります。

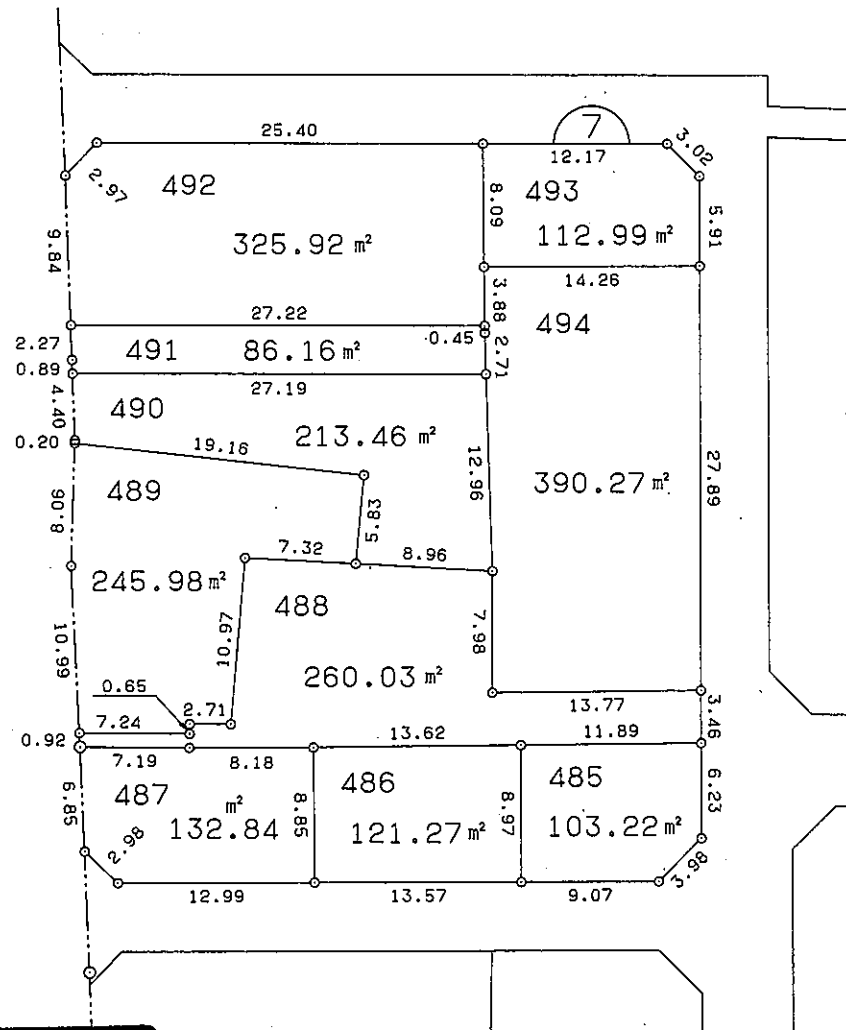
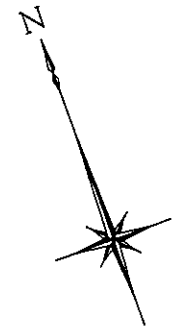
現況とは必ずしも一致しないことがあります。
換地処分以降の土地の管理は各権利者において行うべきものです。
境界等に関する紛争が生じた場合でも一切市に責任は問えません。
本資料は、申請書に記載した目的以外には使用しないで下さい。

凡例						
	施行地区界	道路	水路	街区番号	地番	換地

確定図

縮尺	1/500	街区番号	7
----	-------	------	---

所在 飾磨区構字石田



現況とは必ずしも一致しないことがあります。
換地処分以降の土地の管理は各権利者において行うべきものです。
境界等に関する紛争が生じた場合でも一切市に責任は問えません。
本資料は、申請書に記載した目的以外には使用しないで下さい。

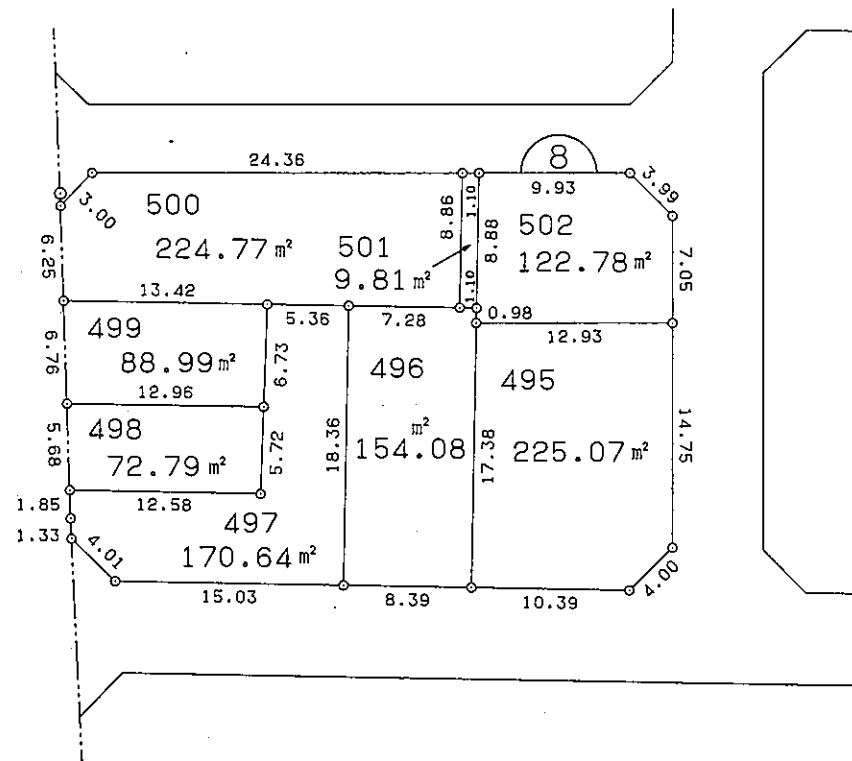
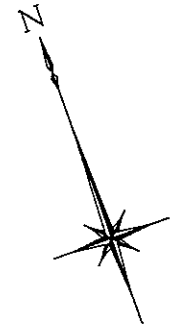
この図面は参考図面です。
現況とは必ずしも一致しないことがあります。

凡例						
	施行地区界	道路	水路	街区番号	地番	換地

確定図

縮尺	1/500	街区番号	8
----	-------	------	---

所在 飾磨区構字石田



この図面は参考図面です。
現況とは必ずしも一致しないことがあります。

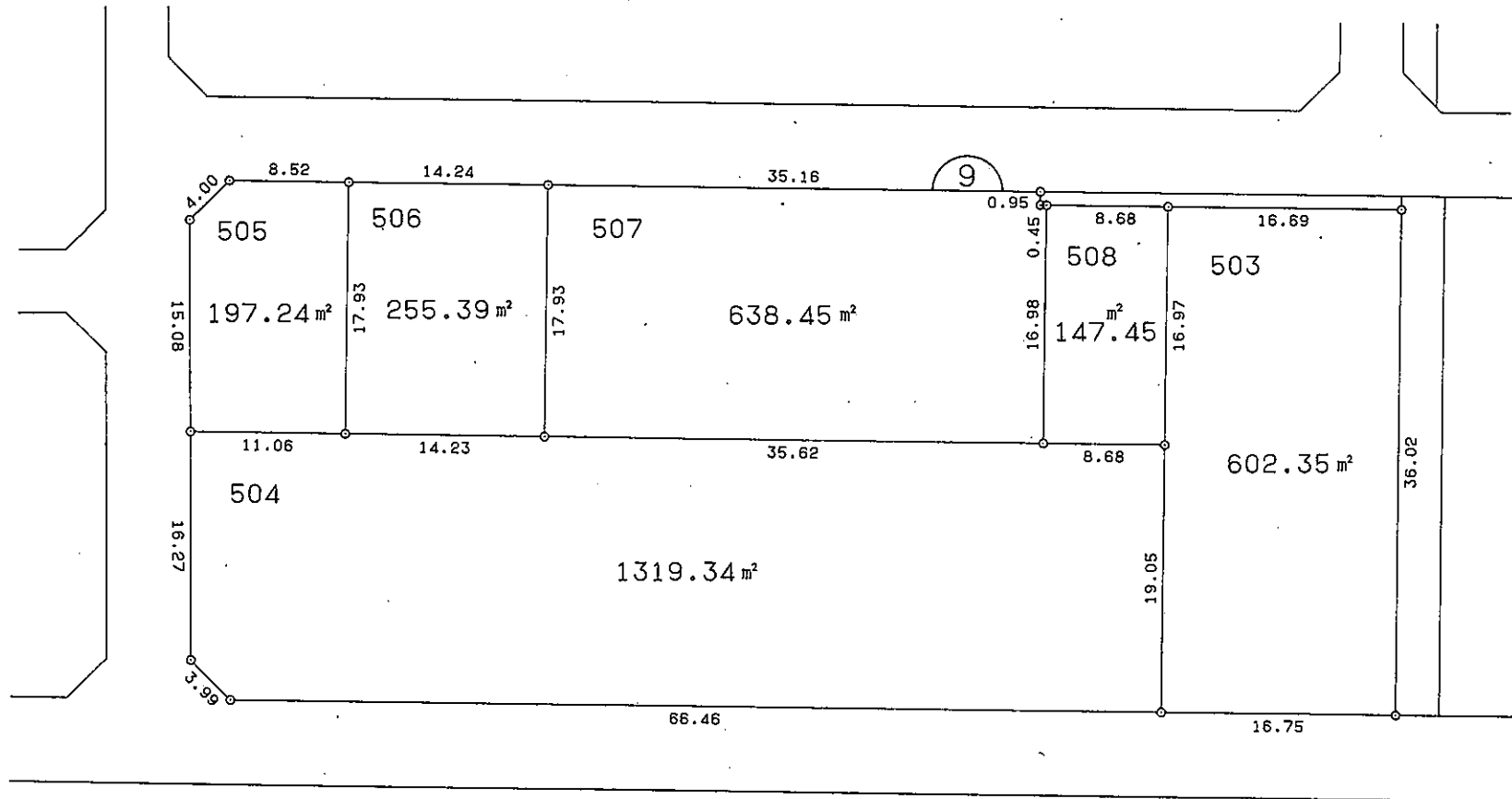
現況とは必ずしも一致しないことがあります。
換地処分以降の土地の管理は各権利者において行うべきものです。
境界等に関する紛争が生じた場合でも一切市に責任は問えません。
本資料は、申請書に記載した目的以外には使用しないで下さい。

凡例						
	施行地区界	道路	水路	街区番号	地番	換地

確定図

縮尺	1/500	街区番号	9
----	-------	------	---

所在 飾磨区構字石田



この図面は参考図面です。
現況とは必ずしも一致しないことがあります。

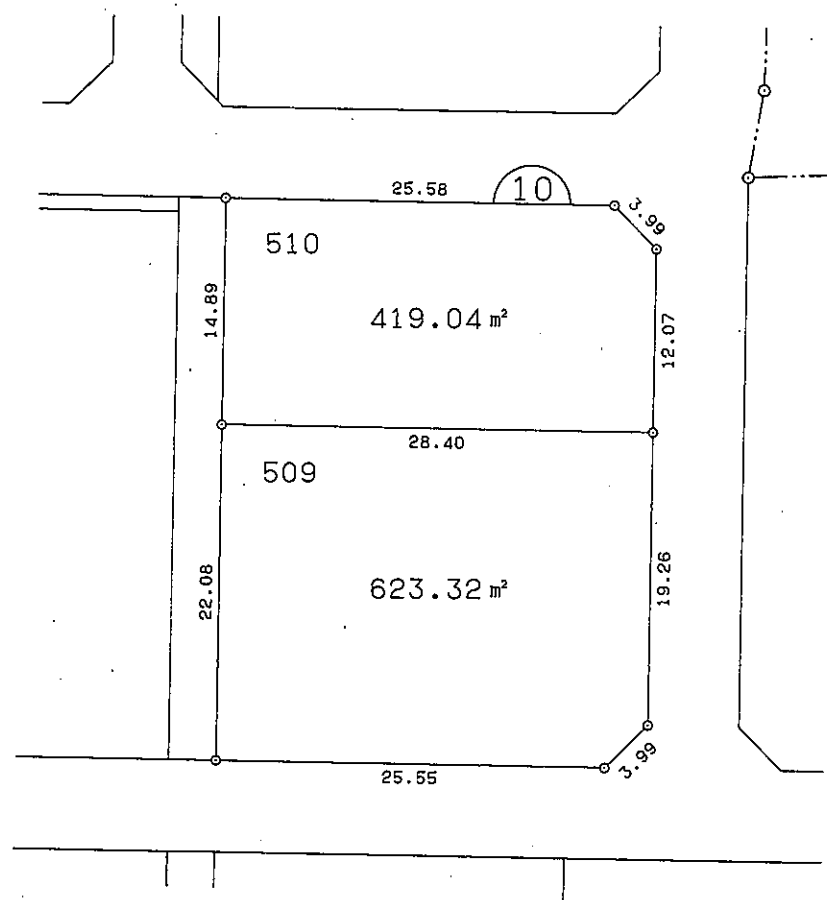
現況とは必ずしも一致しないことがあります。
換地処分以降の土地の管理は各権利者において行うべきものです。
境界等に関する紛争が生じた場合でも一切市に責任は問えません。
本資料は、申請書に記載した目的以外には使用しないで下さい。

凡例						
	施行地区界	道路	水路	街区番号	地番	換地

確定図

縮尺	1/500	街区番号	10
----	-------	------	----

所在 飾磨区構字石田



この図面は参考図面です。
現況とは必ずしも一致しないことがあります。

現況とは必ずしも一致しないことがあります。
換地処分以降の土地の管理は各権利者において行うべきものです。
境界等に関する紛争が生じた場合でも一切市に責任は問えません。
本資料は、申請書に記載した目的以外には使用しないで下さい。

凡例						
	施行地区界	道路	水路	街区番号	地番	換地