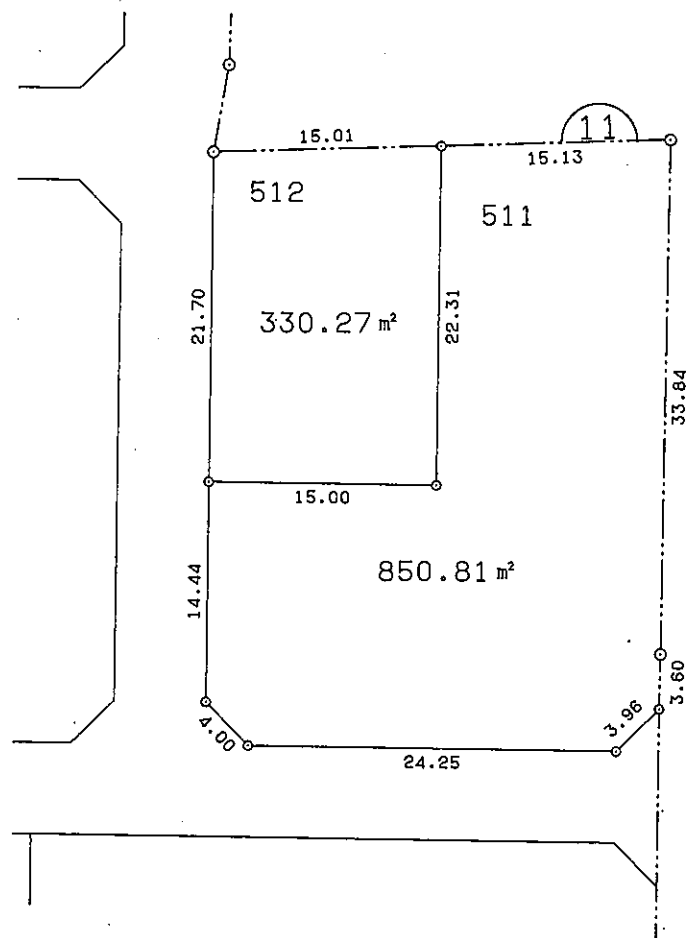
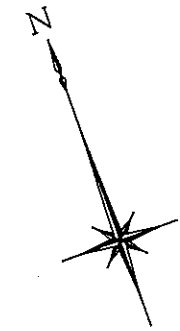


# 確定図

縮尺	1/500	街区番号	11
----	-------	------	----

所在 飾磨区構字石田



この図面は参考図面です。  
現況とは必ずしも一致しないことがあります。

現況とは必ずしも一致しないことがあります。  
換地処分以降の土地の管理は各権利者において行うべきものです。  
境界等に関する紛争が生じた場合でも一切市に責任は問えません。  
本資料は、申請書に記載した目的以外には使用しないで下さい。

凡例						
	施行地区界	道路	水路	街区番号	地番	換地

# 確定図

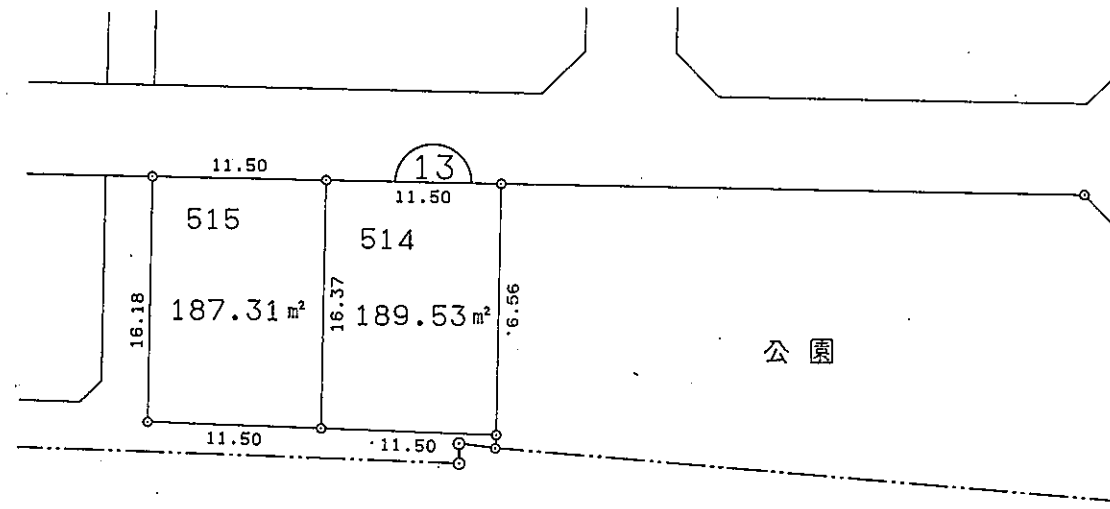
縮尺

1/500

街区番号

13

所在 飾磨区構字石田



この図面は参考図面です。  
現況とは必ずしも一致しないことがあります。

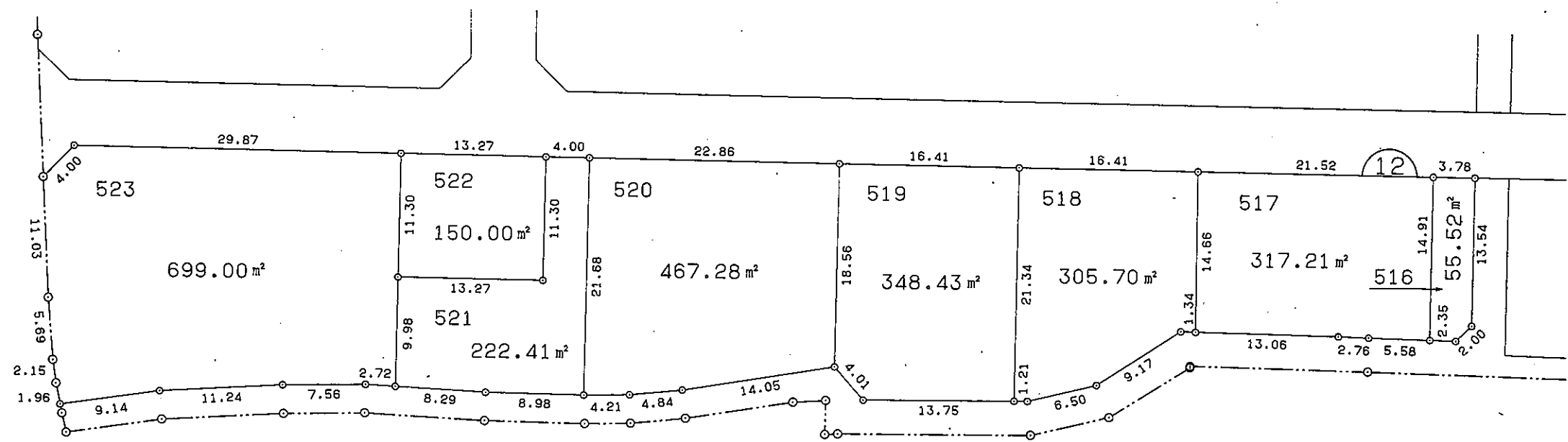
現況とは必ずしも一致しないことがあります。  
換地処分以降の土地の管理は各権利者において行うべきものです。  
境界等に関する紛争が生じた場合でも一切市に責任は問えません。  
本資料は、申請書に記載した目的以外には使用しないで下さい。

凡例					
	施行地区界	道路	水路	街区番号	換地番地

# 確定図

縮尺	1/500	街区番号	12
----	-------	------	----

所在 飾磨区構字石田



この図面は参考図面です。  
 現況とは必ずしも一致しないことがあります。

現況とは必ずしも一致しないことがあります。  
 換地処分以降の土地の管理は各権利者において行うべきものです。  
 境界等に関する紛争が生じた場合でも一切市に責任は問えません。  
 本資料は、申請書に記載した目的以外には使用しないで下さい。

凡例						
	施行地区界	道	水路	街区番号	地番	換地