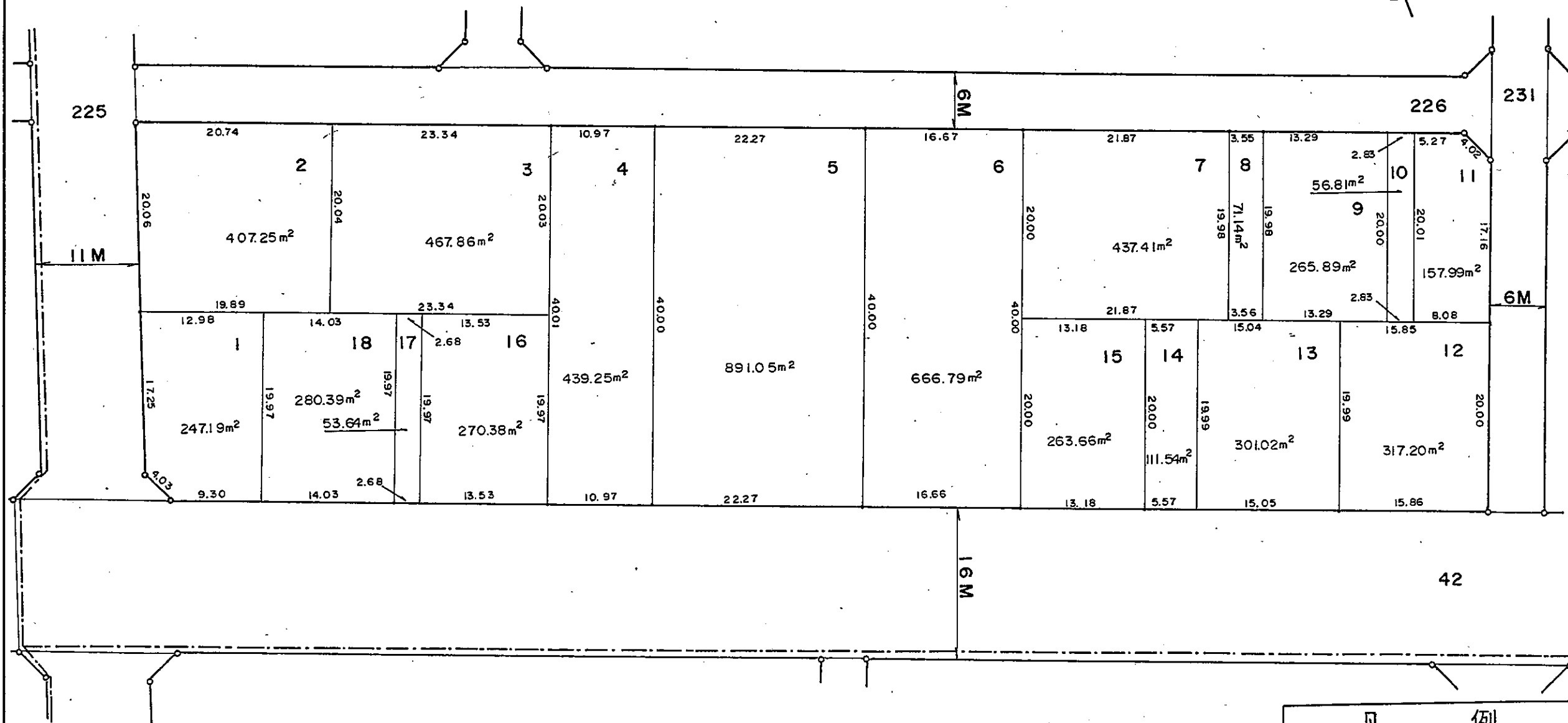
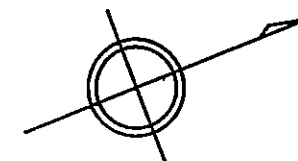


中播都市計画事業蒲田土地区画整理事業換地図

縮尺 1 : 500

広畑区蒲田四丁目



この図面は参考図面です。
現況とは必ずしも一致しないことがあります。

現況とは必ずしも一致しないことがあります。
換地処分以降の土地の管理は各権利者において行うべきものです。
境界等に関する紛争が生じた場合でも一切市に責任は問えません。
本資料は、申請書に記載した目的以外には使用しないで下さい。

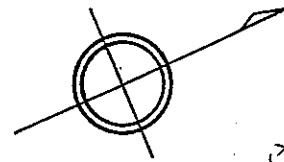
| 凡 例 | |
|---------|-----------|
| ⊕ | 換地処分後の土地 |
| --- | 丁 目 界 |
| 100 | 地 番 |
| 100.00㎡ | 地 積 |
| 6 M | 街路幅員・水路幅員 |

中播都市計画事業蒲田土地区画整理事業換地図

縮尺 1 : 500

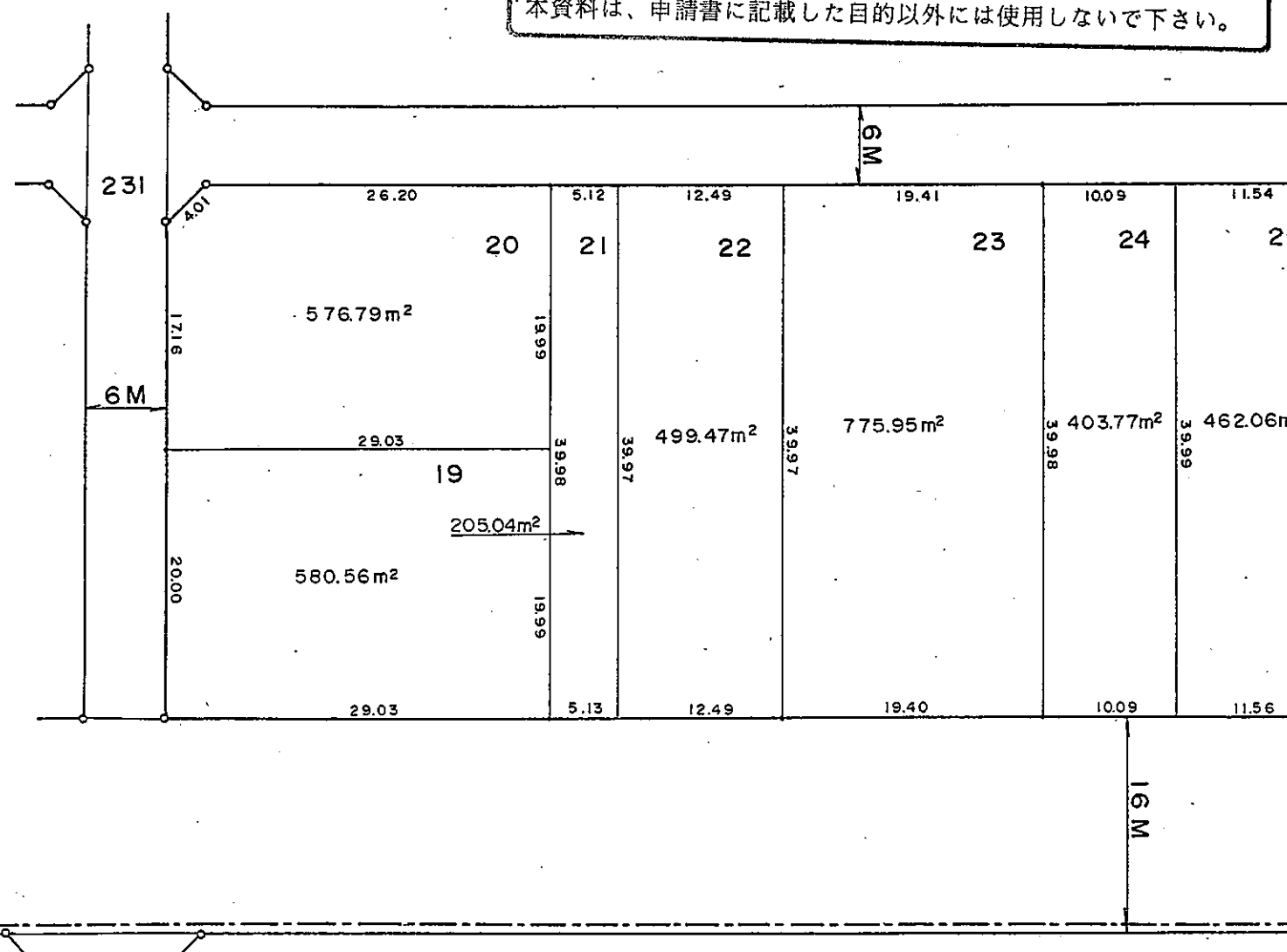
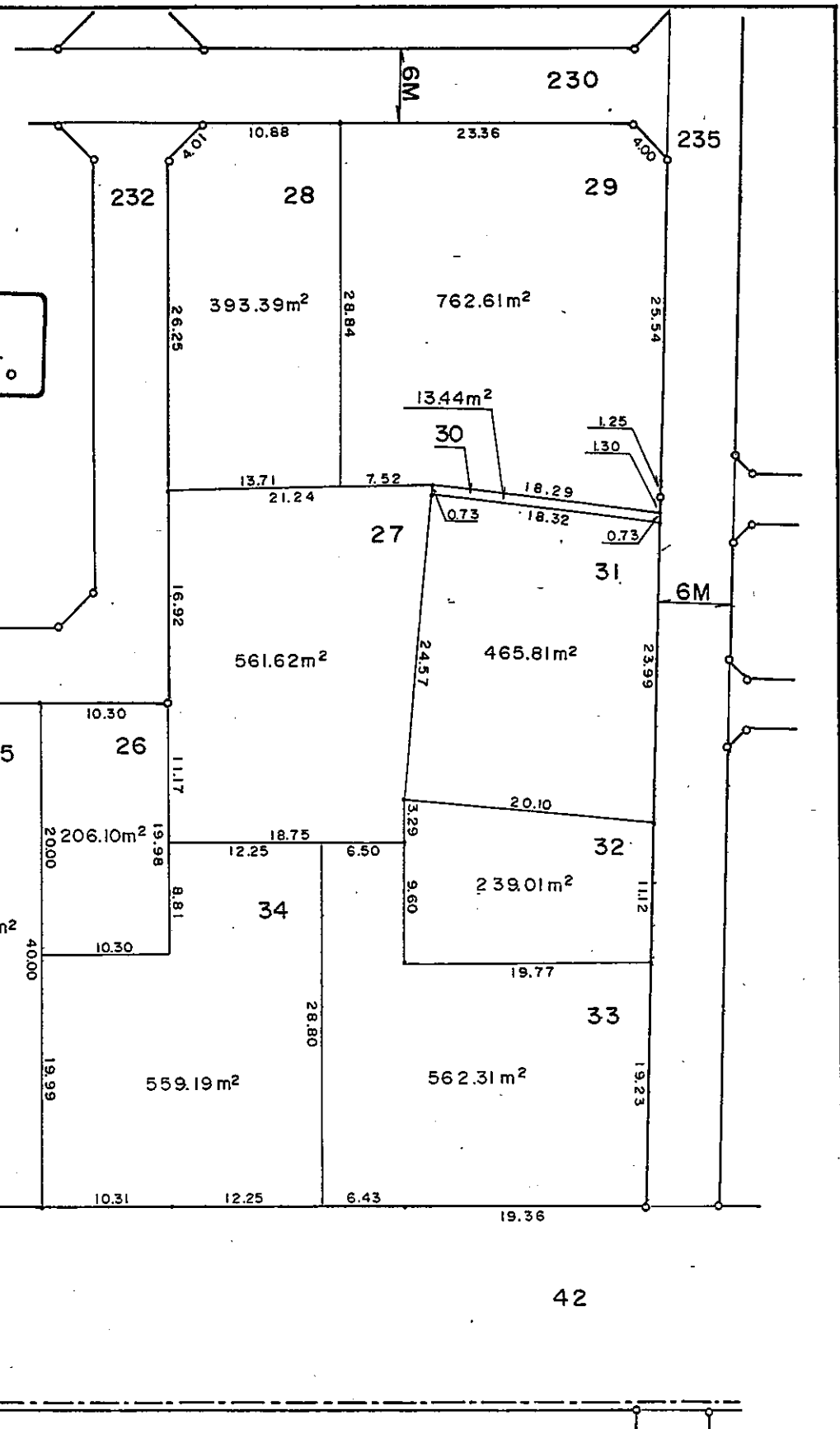
広畑区蒲田四丁目

| 凡 例 | |
|---------|-----------|
| ⑤ | 換地処分後の土地 |
| --- | 丁目界 |
| 100 | 地番 |
| 100.00㎡ | 地積 |
| 6 M | 街路幅員・水路幅員 |



この図面は参考図面です。
現況とは必ずしも一致しないことがあります。

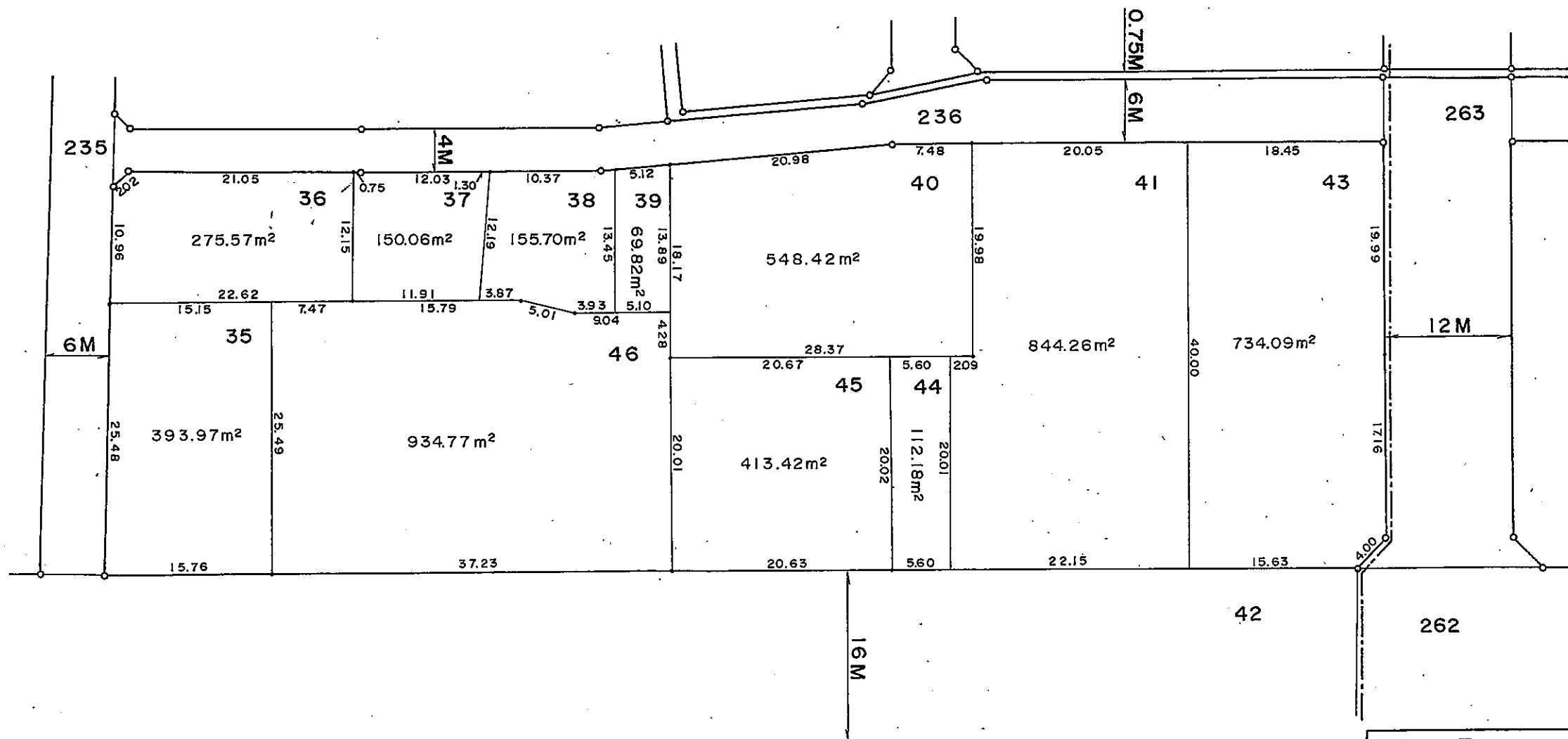
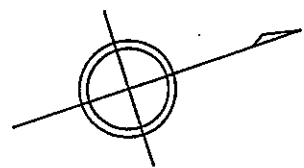
現況とは必ずしも一致しないことがあります。
換地処分以降の土地の管理は各権利者において行うべきものです。
境界等に関する紛争が生じた場合でも一切市に責任は問えません。
本資料は、申請書に記載した目的以外には使用しないで下さい。



中播都市計画事業蒲田土地区画整理事業換地図

縮尺 1 : 500

広畑区蒲田四丁目



この図面は参考図面です。
現況とは必ずしも一致しないことがあります。

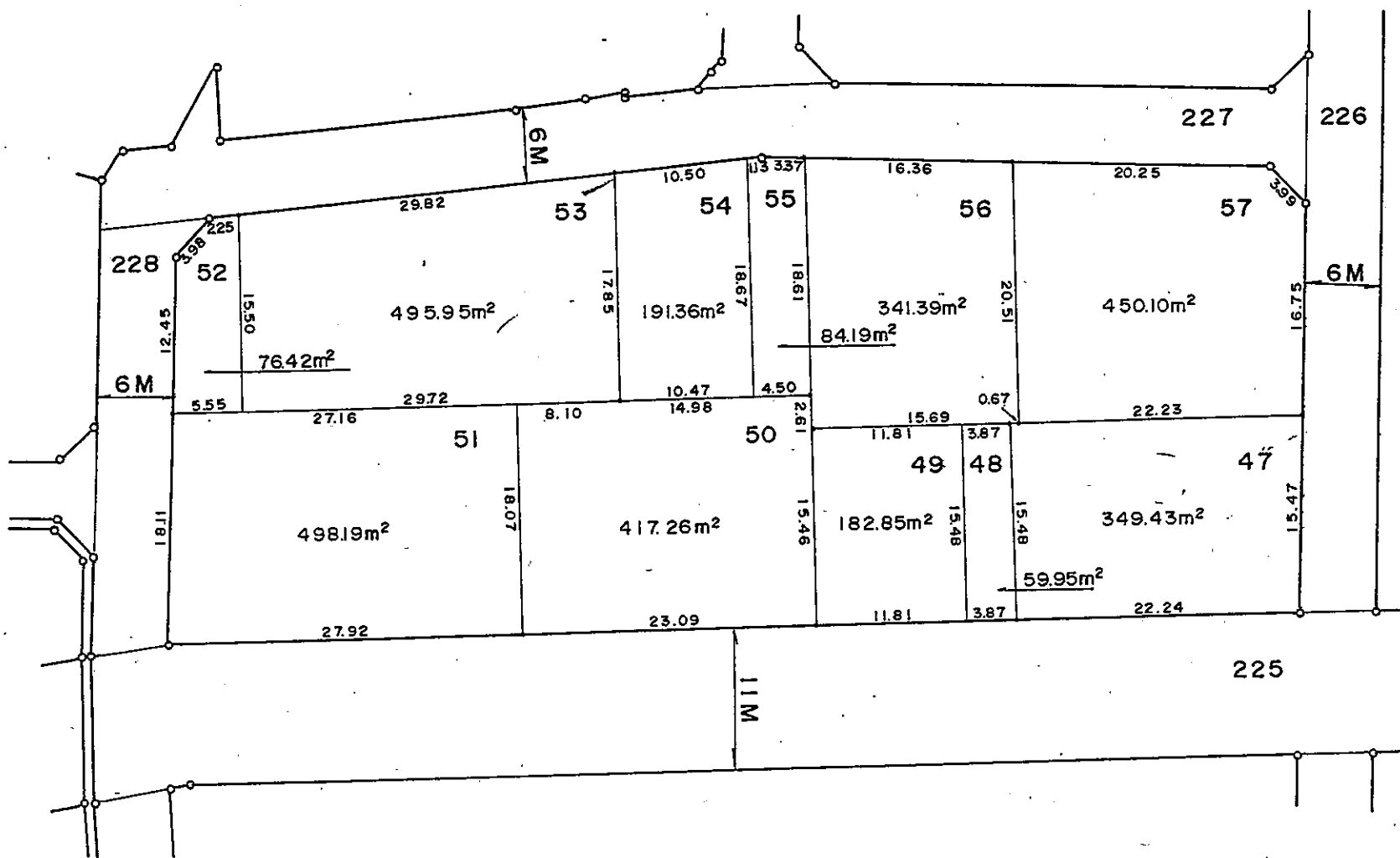
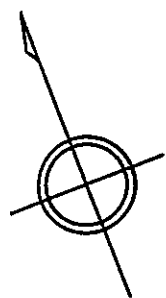
現況とは必ずしも一致しないことがあります。
換地処分以降の土地の管理は各権利者において行うべきものです。
境界等に関する紛争が生じた場合でも一切市に責任は問えません。
本資料は、申請書に記載した目的以外には使用しないで下さい。

| 凡 例 | |
|----------------------|-----------|
| 換 | 換地処分後の土地 |
| --- | 丁 目 界 |
| 100 | 地 番 |
| 100.00m ² | 地 積 |
| 6 M | 街路幅員・水路幅員 |

中播都市計画事業蒲田土地区画整理事業換地図

縮尺 1 : 500

広畑区蒲田四丁目



この図面は参考図面です。
現況とは必ずしも一致しないことがあります。

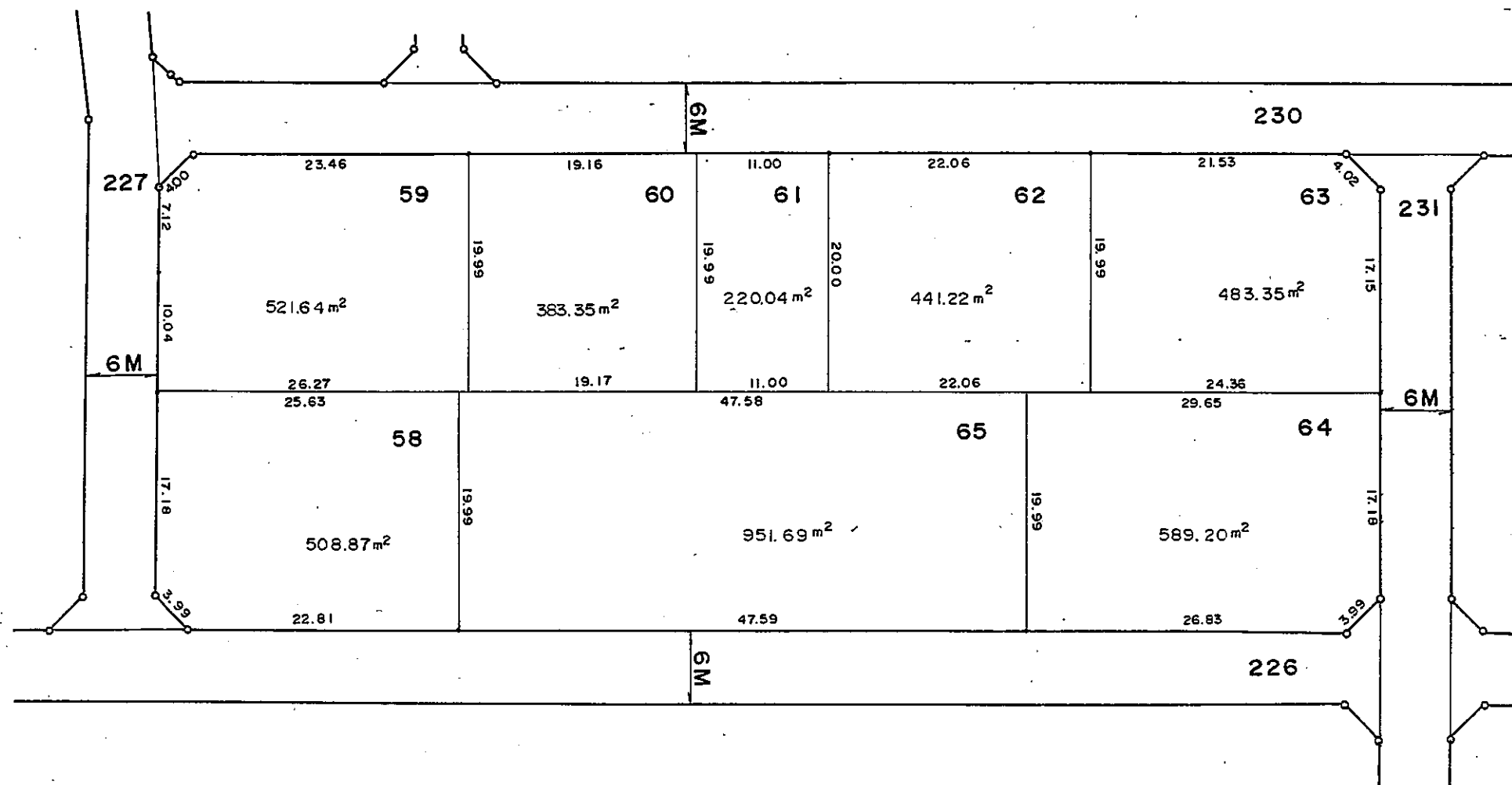
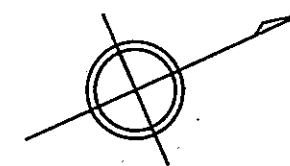
現況とは必ずしも一致しないことがあります。
換地処分以降の土地の管理は各権利者において行うべきものです。
境界等に関する紛争が生じた場合でも一切市に責任は問えません。
本資料は、申請書に記載した目的以外には使用しないで下さい。

| 凡 例 | |
|---------|-----------|
| ⑤ | 換地処分後の土地 |
| --- | 丁 目 界 |
| 100 | 地 番 |
| 100.00㎡ | 地 積 |
| 6 M | 街路幅員・水路幅員 |

中播都市計画事業蒲田土地区画整理事業換地図

縮尺 1 : 500

広畑区蒲田四丁目



この図面は参考図面です。
現況とは必ずしも一致しないことがあります。

現況とは必ずしも一致しないことがあります。
換地処分以降の土地の管理は各権利者において行うべきものです。
境界等に関する紛争が生じた場合でも一切市に責任は問えません。
本資料は、申請書に記載した目的以外には使用しないで下さい。

| 凡 例 | |
|----------------------|-----------|
| ⊙換 | 換地処分後の土地 |
| --- | 丁 目 界 |
| 100 | 地 番 |
| 100.00m ² | 地 積 |
| 6 M | 街路幅員・水路幅員 |