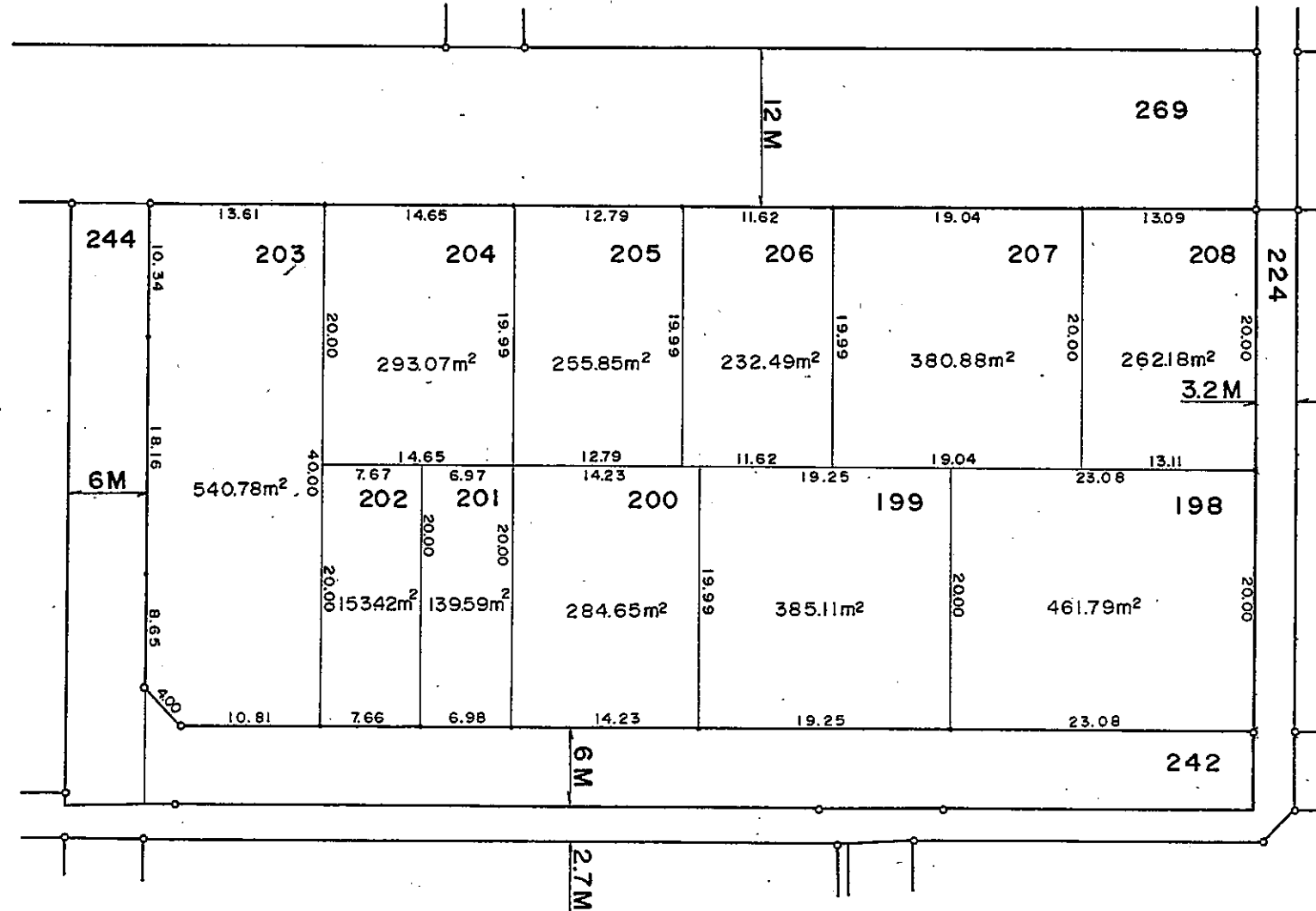
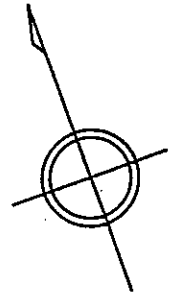


中播都市計画事業蒲田土地区画整理事業換地図

縮尺 1 : 500

広畑区蒲田四丁目



この図面は参考図面です。
現況とは必ずしも一致しないことがあります。

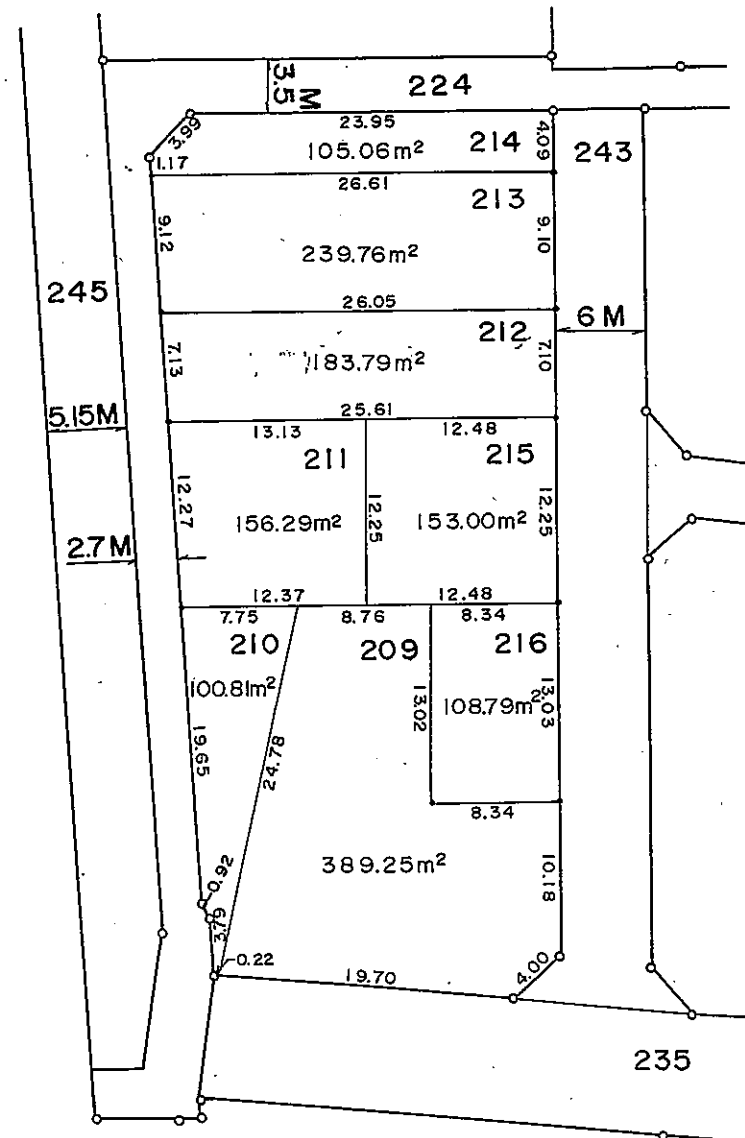
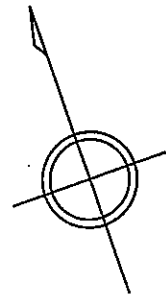
現況とは必ずしも一致しないことがあります。
換地処分以降の土地の管理は各権利者において行うべきものです。
境界等に関する紛争が生じた場合でも一切市に責任は問えません。
本資料は、申請書に記載した目的以外には使用しないで下さい。

凡 例	
⊙	換地処分後の土地
— — —	丁 目 界
100	地 番
100.00m ²	地 積
6 M	街路幅員・水路幅員

中播都市計画事業蒲田土地区画整理事業換地図

縮尺 1 : 500

広畑区蒲田四丁目



現況とは必ずしも一致しないことがあります。
換地処分以降の土地の管理は各権利者において行うべきものです。
境界等に関する紛争が生じた場合でも一切市に責任は問えません。
本資料は、申請書に記載した目的以外には使用しないで下さい。

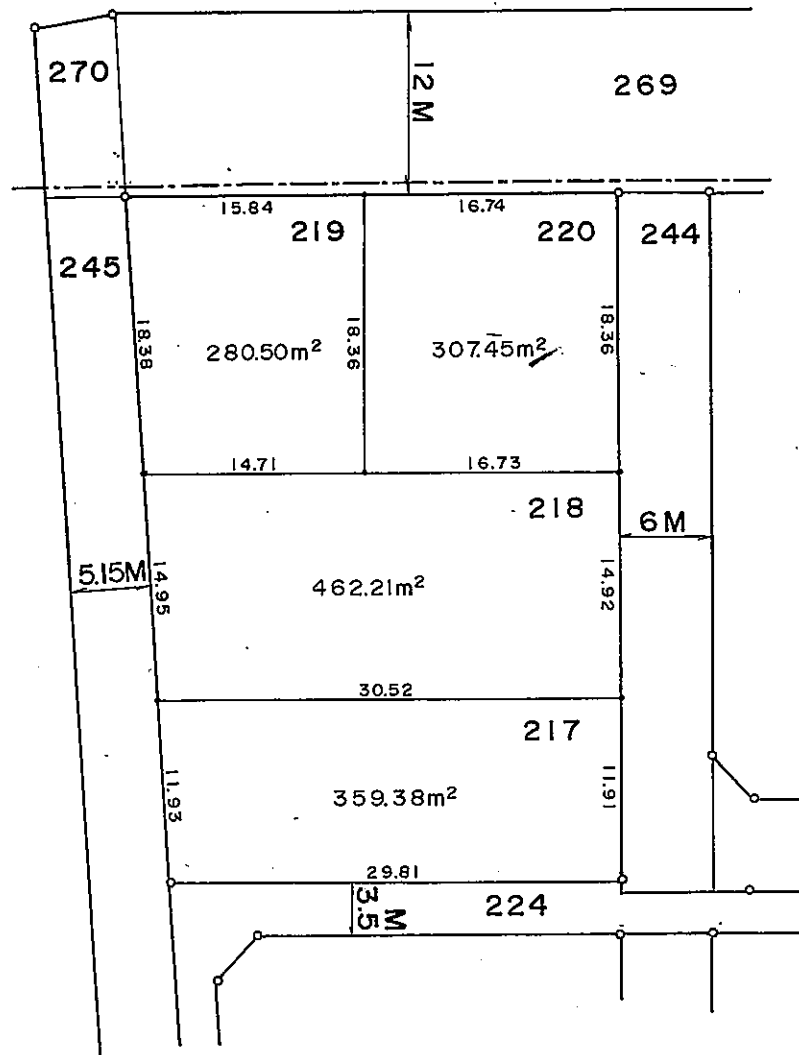
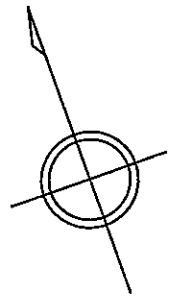
この図面は参考図面です。
現況とは必ずしも一致しないことがあります。

凡 例	
⊙換	換地処分後の土地
---	丁 目 界
100	地 積
100.00m ²	地 積
6 M	街路幅員・水路幅員

中播都市計画事業蒲田土地区画整理事業換地図

縮尺 1 : 500

広畑区蒲田四丁目



凡 例	
⊙	換地処分後の土地
---	丁 目 界
100	地 番
100.00m ²	地 積
6 M	街路幅員・水路幅員

この図面は参考図面です。
現況とは必ずしも一致しないことがあります。

現況とは必ずしも一致しないことがあります。
換地処分以降の土地の管理は各権利者において行うべきものです。
境界等に関する紛争が生じた場合でも一切市に責任は問えません。
本資料は、申請書に記載した目的以外には使用しないで下さい。