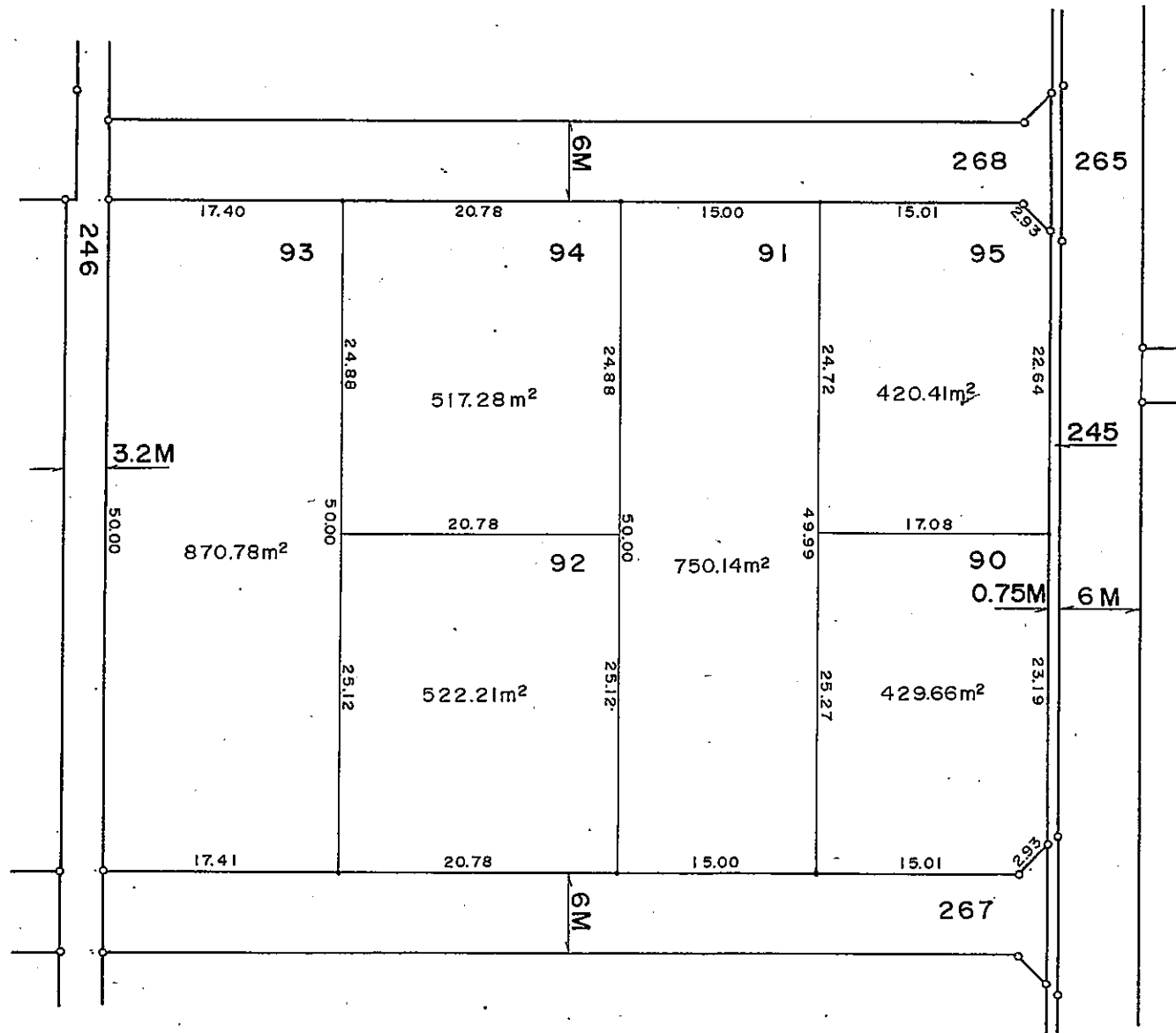
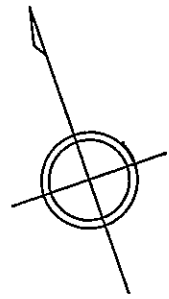


# 中播都市計画事業蒲田土地区画整理事業換地図

縮尺 1 : 500

## 広畑区蒲田五丁目



この図面は参考図面です。  
現況とは必ずしも一致しないことがあります。

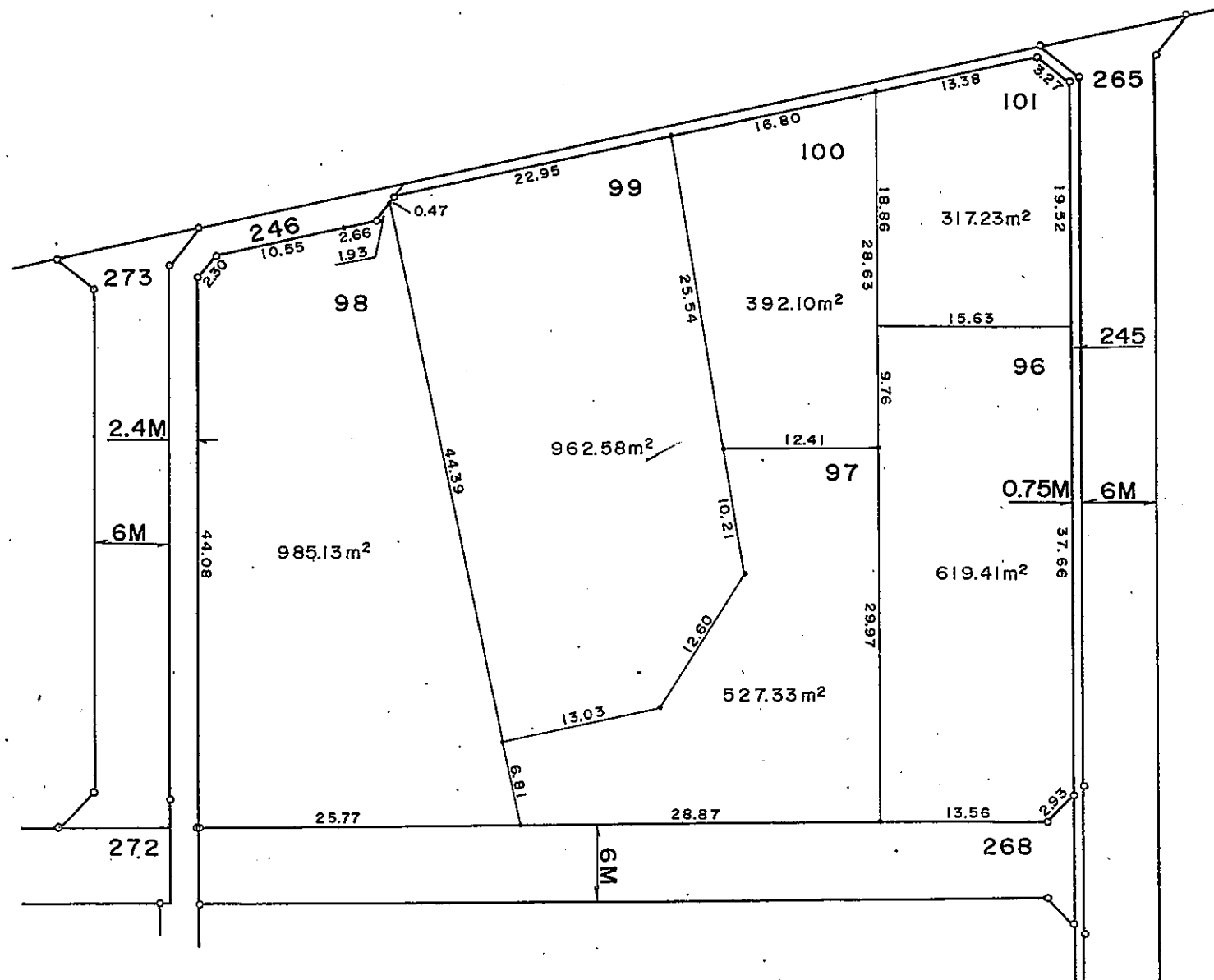
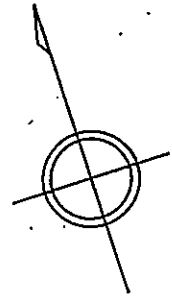
現況とは必ずしも一致しないことがあります。  
換地処分以降の土地の管理は各権利者において行うべきものです。  
境界等に関する紛争が生じた場合でも一切市に責任は問えません。  
本資料は、申請書に記載した目的以外には使用しないで下さい。

凡 例	
⊙	換地処分後の土地
---	丁目界
100	地 番
100.00m <sup>2</sup>	地 積
6 M	街路幅員・水路幅員

# 中播都市計画事業蒲田土地区画整理事業換地図

縮尺 1 : 500

## 広畑区蒲田五丁目



この図面は参考図面です。  
現況とは必ずしも一致しないことがあります。

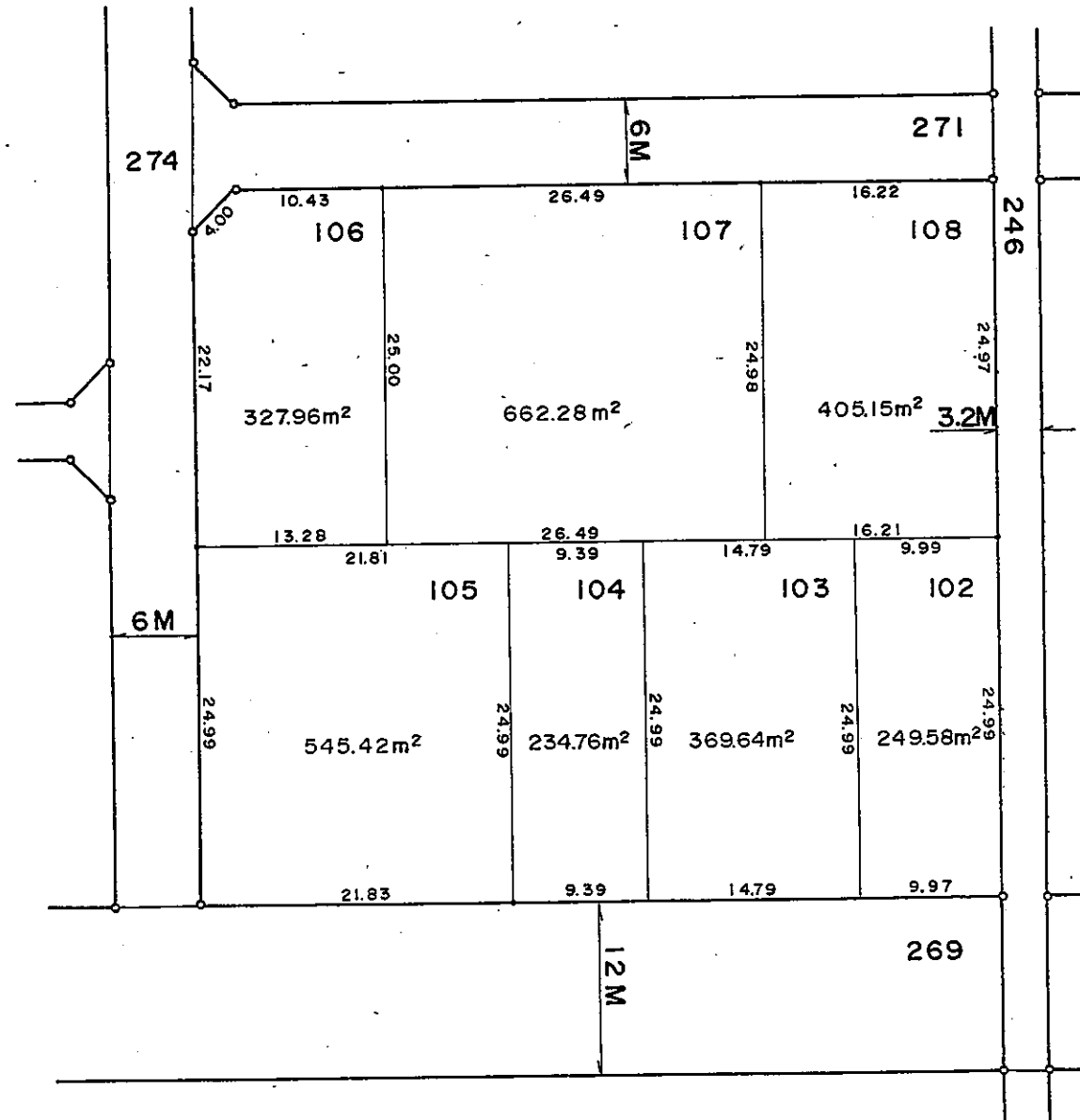
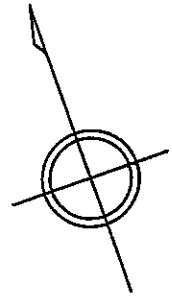
現況とは必ずしも一致しないことがあります。  
換地処分以降の土地の管理は各権利者において行うべきものです。  
境界等に関する紛争が生じた場合でも一切市に責任は問えません。  
本資料は、申請書に記載した目的以外には使用しないで下さい。

凡 例	
⊕	換地処分後の土地
---	丁 目 界
100	地 番
100.00㎡	地 積
6 M	街路幅員・水路幅員

# 中播都市計画事業蒲田土地区画整理事業換地図

縮尺 1 : 500

## 広畑区蒲田五丁目



現況とは必ずしも一致しないことがあります。  
換地処分以降の土地の管理は各権利者において行うべきものです。  
境界等に関する紛争が生じた場合でも一切市に責任は問えません。  
本資料は、申請書に記載したた以外の使用には使用しないで下さい。

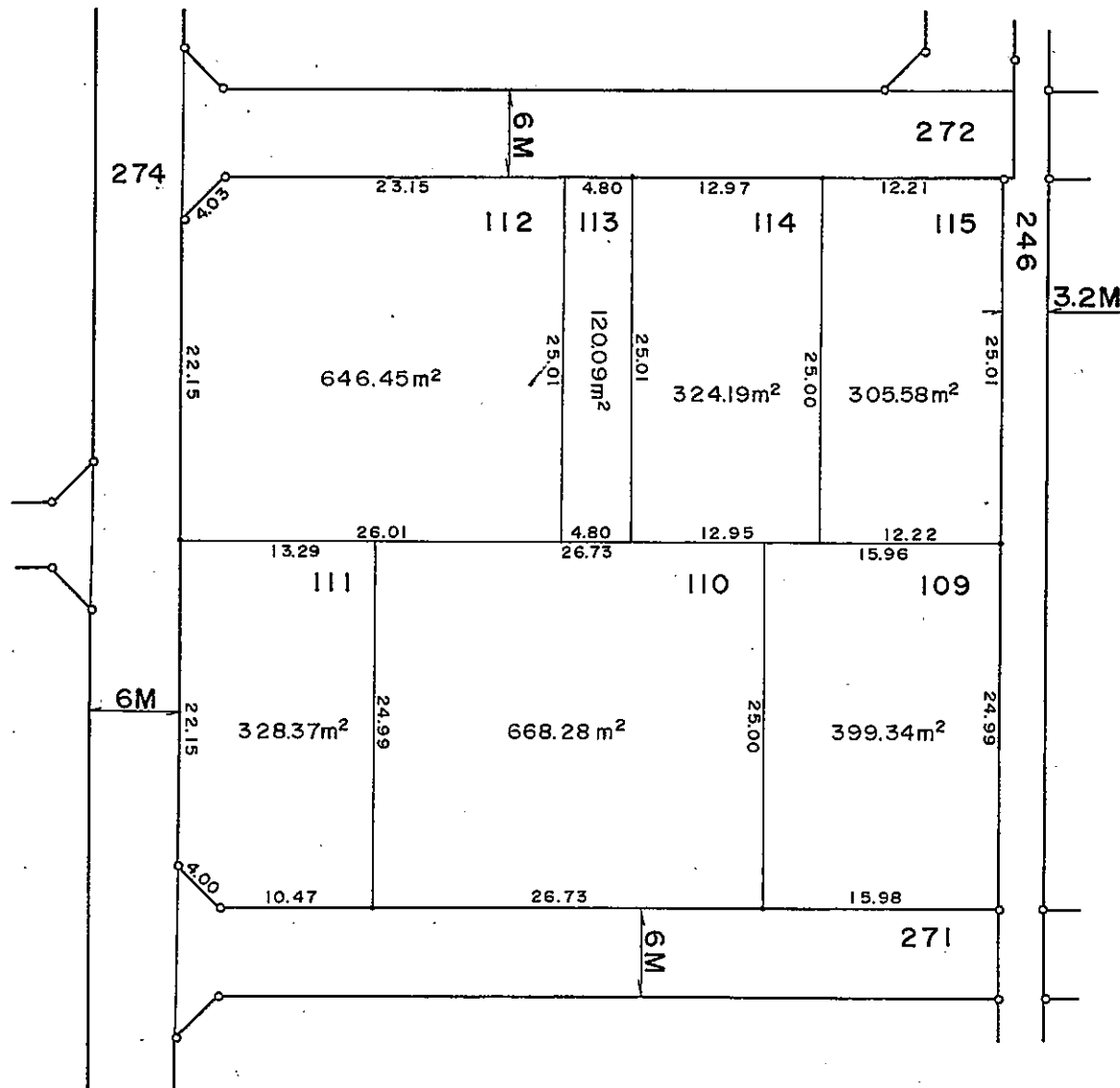
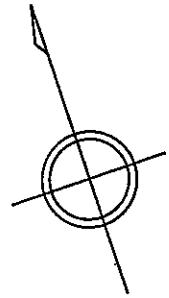
この図面は参考図面です。  
現況とは必ずしも一致しないことがあります。

凡 例	
① 換	換地処分後の土地
---	丁 目 界
100	地 積
100.00m <sup>2</sup>	地 積
6 M	街路幅員・水路幅員

# 中播都市計画事業蒲田土地区画整理事業換地図

縮尺 1 : 500

## 広畑区蒲田五丁目



この図面は参考図面です。  
現況とは必ずしも一致しないことがあります。

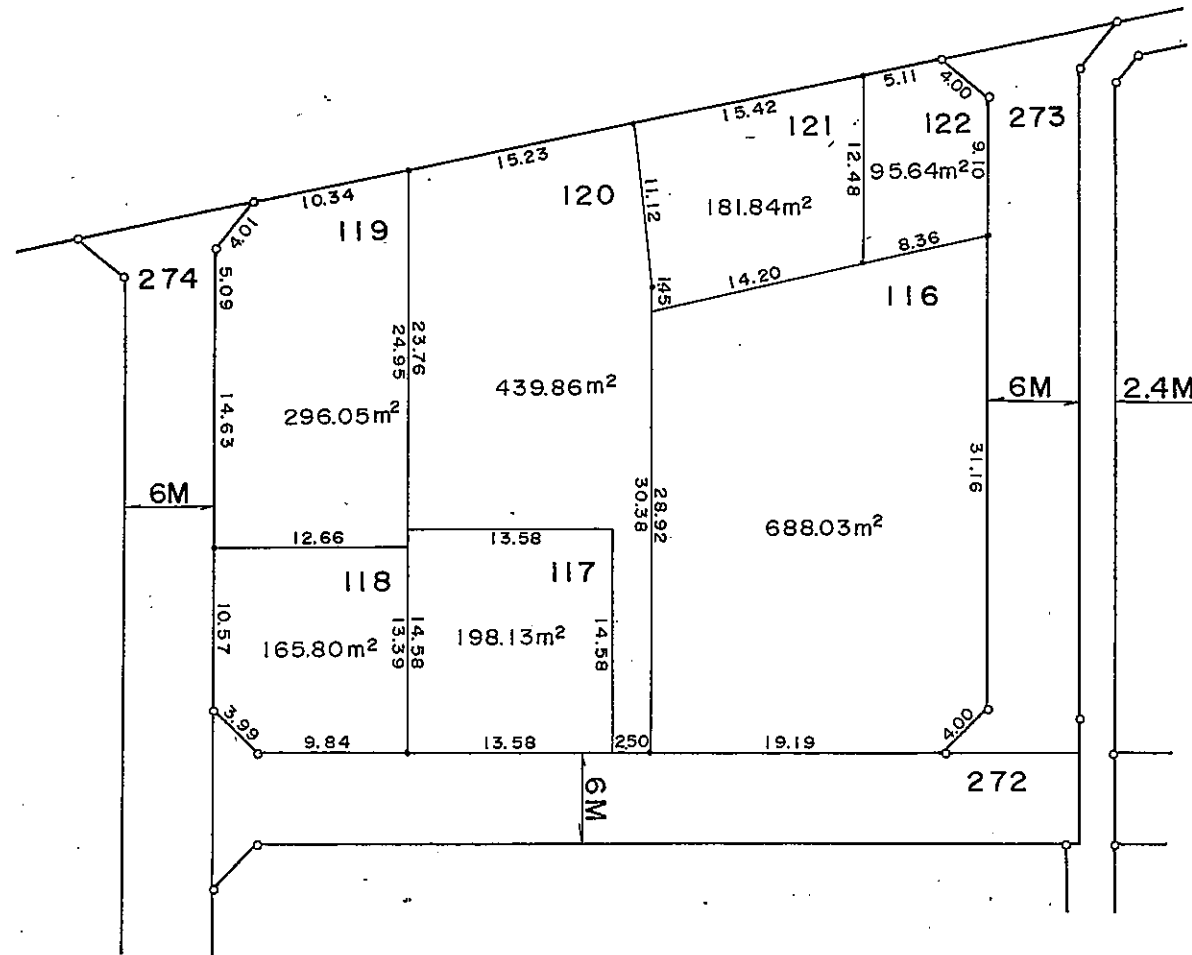
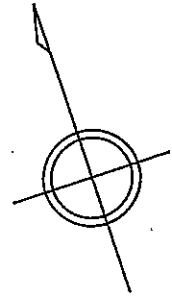
現況とは必ずしも一致しないことがあります。  
換地処分以降の土地の管理は各権利者において行うべきものです。  
境界等に関する紛争が生じた場合でも一切市に責任は問えません。  
本資料は、申請書に記載した目的以外には使用しないで下さい。

凡 例	
⊕	換地処分後の土地
---	丁 目 界
100	地 番
100.00m <sup>2</sup>	地 積
6 M	街路幅員・水路幅員

# 中播都市計画事業蒲田土地区画整理事業換地図

縮尺 1 : 500

## 広畑区蒲田五丁目



この図面は参考図面です。  
現況とは必ずしも一致しないことがあります。

現況とは必ずしも一致しないことがあります。  
換地処分以降の土地の管理は各権利者において行うべきものです。  
境界等に関する紛争が生じた場合でも一切市に責任は問えません。  
本資料は、申請書に記載した目的以外には使用しないで下さい。

凡 例	
⊕	換地処分後の土地
---	丁 目 界
100	地 番
100.00㎡	地 積
6 M	街路幅員・水路幅員