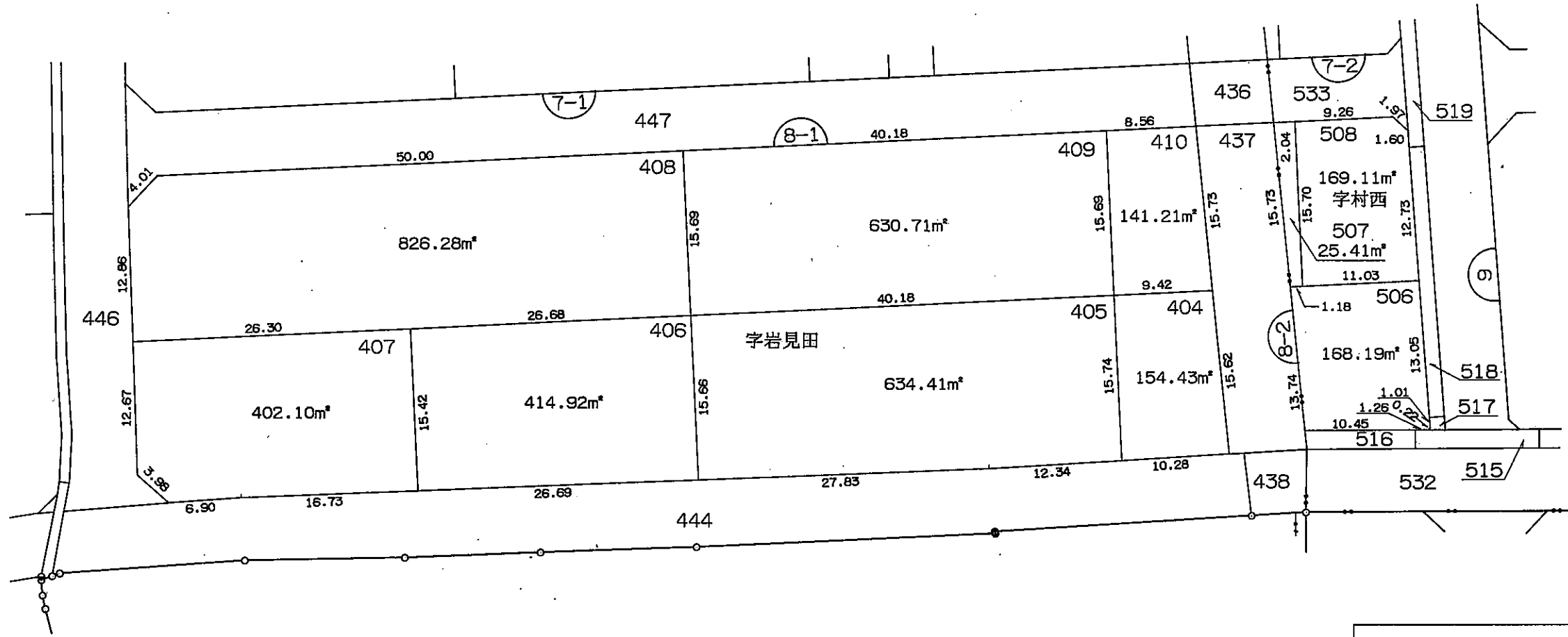
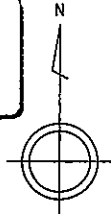


# 確定図

縮尺 1/500 街区番号 8-1.8-2

網干区高田  
字岩見田・字村西

この図面は参考図面です。  
現況とは必ずしも一致しないことがあります。



現況とは必ずしも一致しないことがあります。  
換地処分以降の土地の管理は各権利者において行うべきものです。  
境界等に関する紛争が生じた場合でも一切市に責任は問えません。  
本資料は、申請書に記載した目的以外には使用しないで下さい。

平成9年1月14日  
姫路市高田土地区画整理組合  
理事長 山本 保

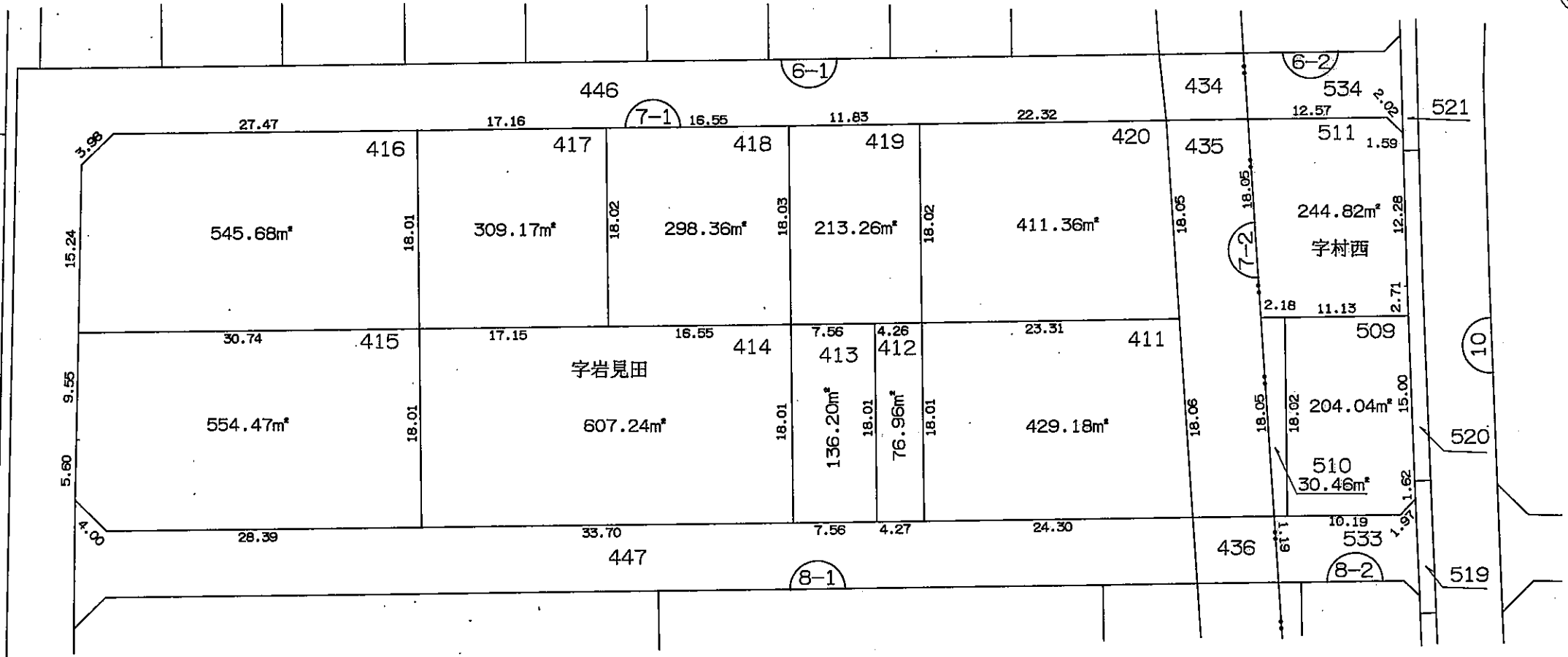
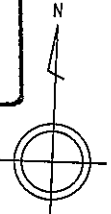
凡	例
○—○	地区界
—●—	大字界
—●—	字界
—	地番界
123	地番
123.45m²	地積
12.34	辺長
□	換地

# 確定図

縮尺 1/500 街区番号 7-1. 7-2

網干区高田  
字岩見田・字村西

この図面は参考図面です。  
現況とは必ずしも一致しないことがあります。



平成9年1月14日

姫路市高田土地区画整理組合

理事長 山本 保

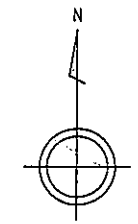
現況とは必ずしも一致しないことがあります。  
換地処分以降の土地の管理は各権利者において行うべきものです。  
境界等に関する紛争が生じた場合でも一切市に責任は問えません。  
本資料は、申請書に記載した目的以外には使用しないで下さい。

凡	例
○—○	地区界
—●—	大字界
—●—	字界
—	地番界
123	地番
123.45m²	地積
12.34	辺長
□	換地

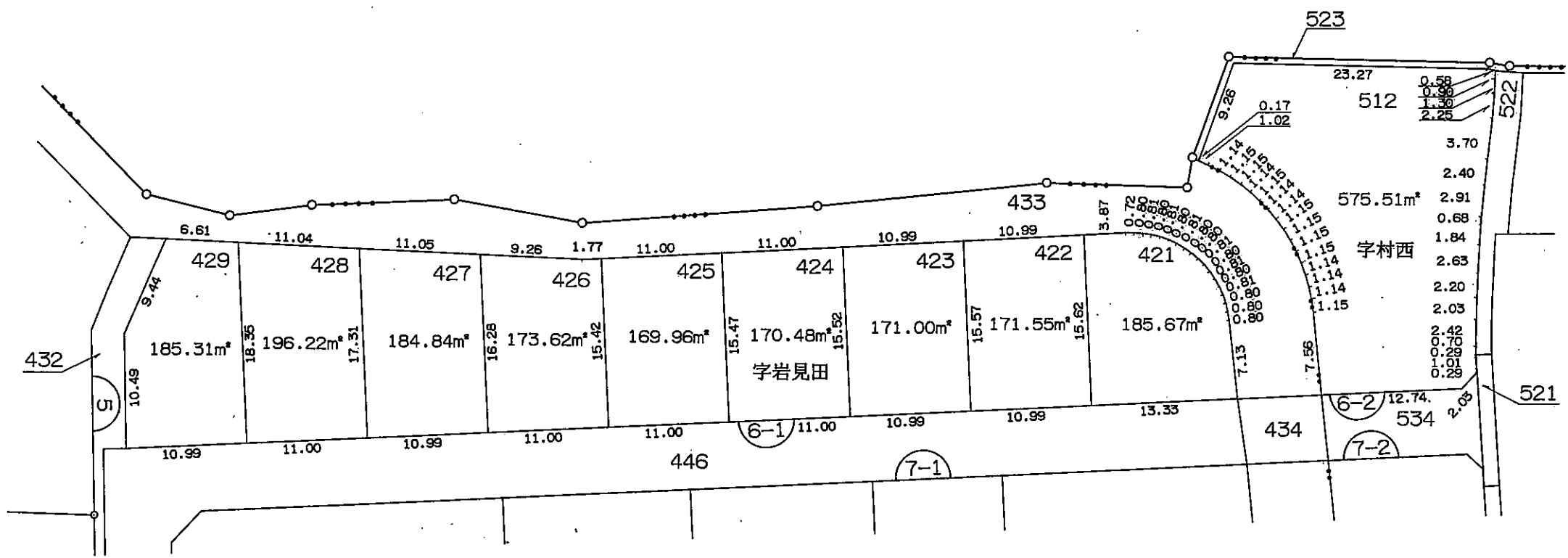
# 確定図

縮尺 1/500 街区番号 6-1.6-2

網干区高田  
字岩見田・字村西



この図面は参考図面です。  
現況とは必ずしも一致しないことがあります。



現況とは必ずしも一致しないことがあります。  
換地処分以降の土地の管理は各権利者において行うべきものです。  
境界等に関する紛争が生じた場合でも一切市に責任は問えません。  
本資料は、申請書に記載した目的以外には使用しないで下さい。

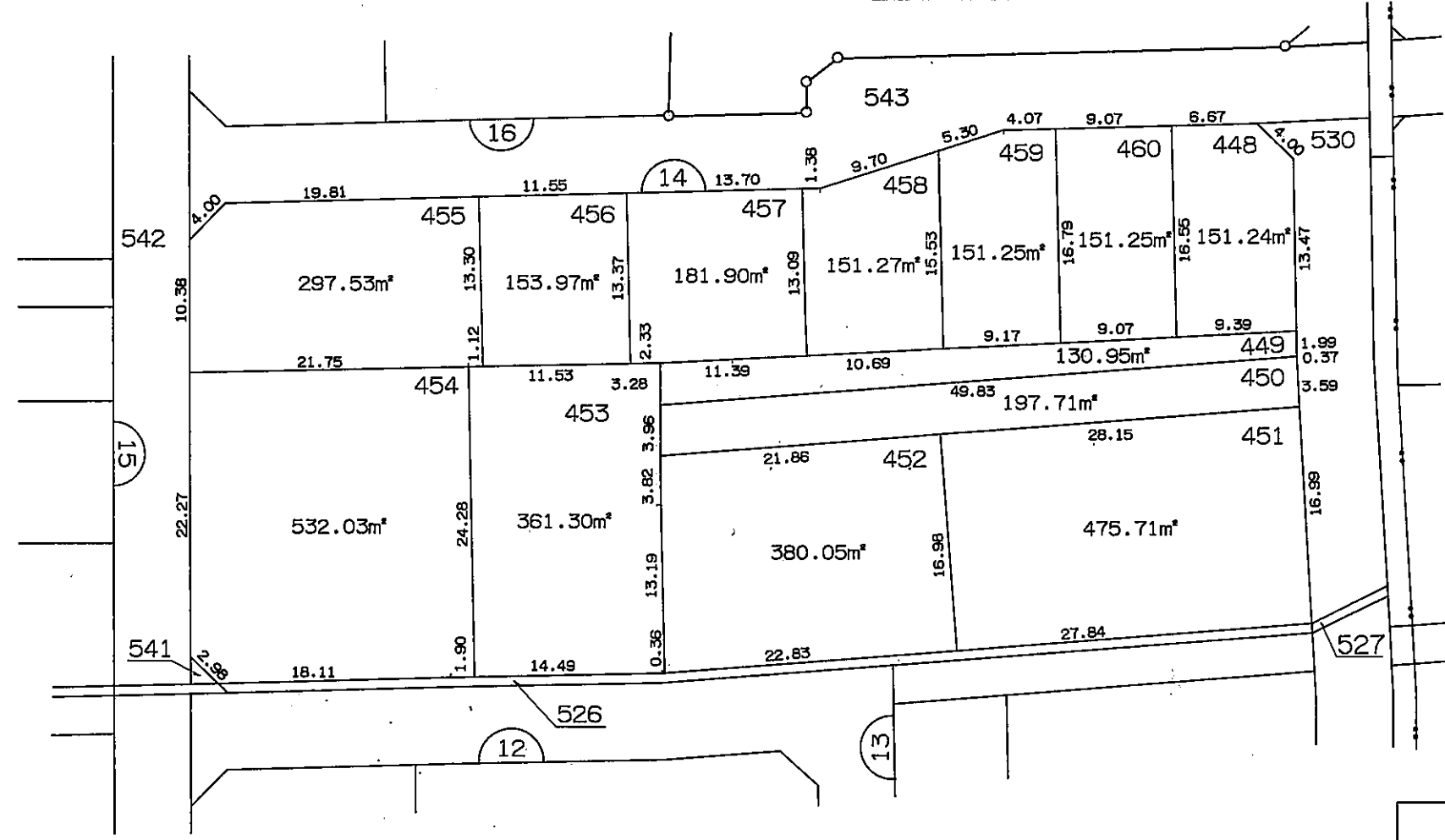
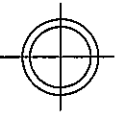
平成9年1月14日  
姫路市高田土地区画整理組合  
理事長 山本 保

凡	例
	地 区 界
	郡 市 界
	大 字 界
	字 界
	地 番 界
123	地 番
123.45m²	地 積
12.34	辺 長
	換 地

# 確定図

網干区高田  
字村西

この図面は参考図面です。  
現況とは必ずしも一致しないことがあります。



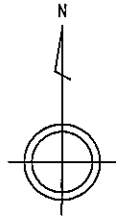
現況とは必ずしも一致しないことがあります。  
換地処分以降の土地の管理は各権利者において行うべきものです。  
境界等に関する紛争が生じた場合でも一切市に責任は問えません。  
本資料は、申請書に記載した目的以外には使用しないで下さい。

平成9年1月14日  
姫路市高田土地区画整理組合  
理事長 山本 保

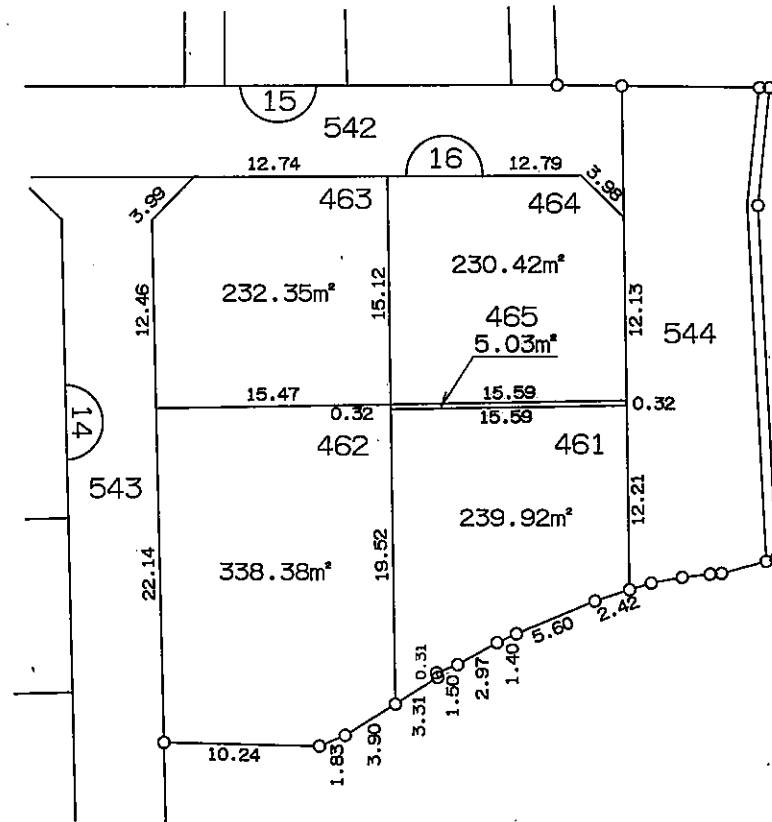
凡 例	
	地 区 界
	大 字 界
	字 界
	地 番 界
123	地 番
123.45m²	地 積
12.34	辺 長
	換 地

# 確定図

## 網干区高田 字村西



この図面は参考図面です。  
現況とは必ずしも一致しないことがあります。



現況とは必ずしも一致しないことがあります。  
換地処分以降の土地の管理は各権利者において行うべきものです。  
境界等に関する紛争が生じた場合でも一切市に責任は問えません。  
本資料は、申請書に記載した目的以外には使用しないで下さい。

平成9年1月14日  
姫路市高田土地区画整理組合  
理事長 山本 保

凡	例
	地 区 界
	大 字 界
	字 界
	地 番 界
123	地 番
123.45m²	地 積
12.34	辺 長
	換 地