

# 確定図

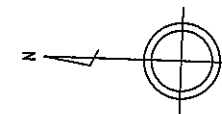
縮尺

1/500

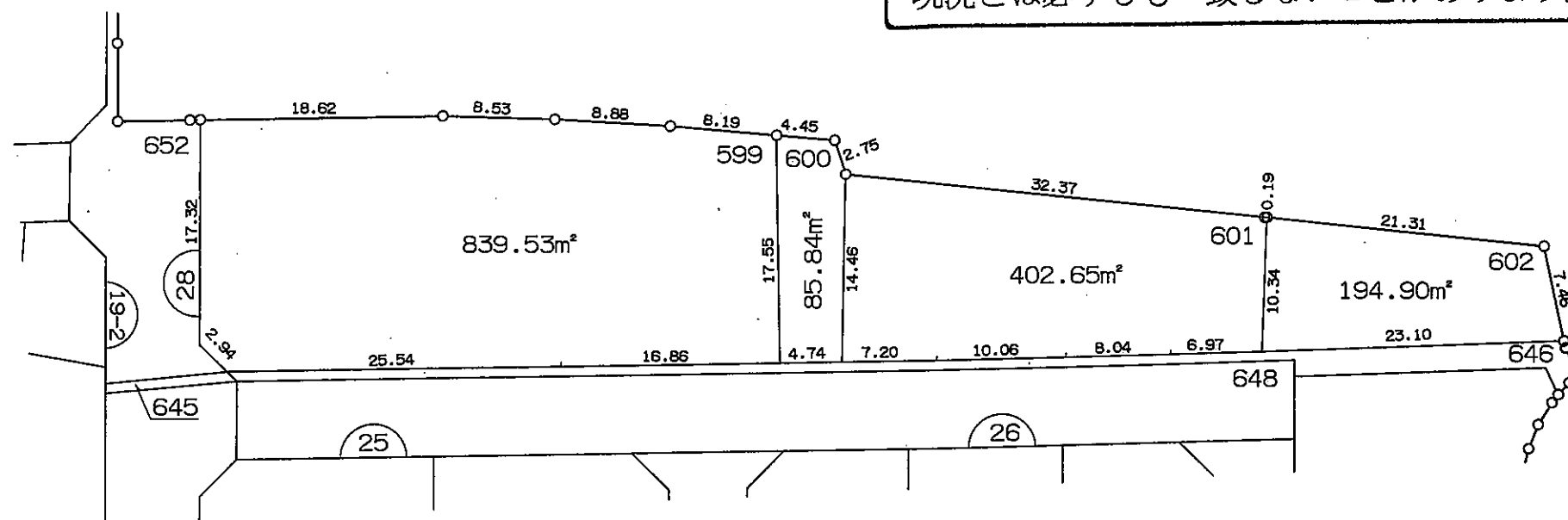
街区番号

28

## 網干区高田 字安田



この図面は参考図面です。  
現況とは必ずしも一致しないことがあります。



現況とは必ずしも一致しないことがあります。  
換地処分以降の土地の管理は各権利者において行うべきものです。  
境界等に関する紛争が生じた場合でも一切市に責任は問えません。  
本資料は、申請書に記載した目的以外には使用しないで下さい。

平成9年1月14日

姫路市高田土地区画整理組合

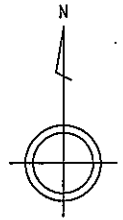
理事長 山本 保

凡 例	
—○—○—	地 区 界
—●●●—	大 字 界
—●●—	字 界
—	地 番 界
123	地 番
123.45m <sup>2</sup>	地 積
12.34	辺 長
□	換 地

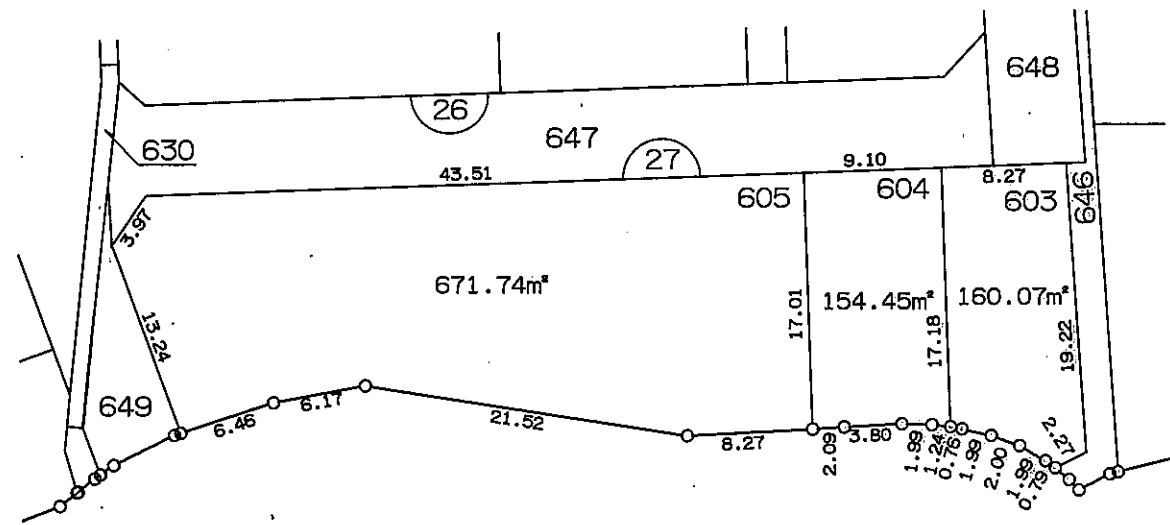
# 確定図

縮尺	1/500	街区番号	27
----	-------	------	----

## 網干区高田 字安田



この図面は参考図面です。  
現況とは必ずしも一致しないことがあります。



現況とは必ずしも一致しないことがあります。  
換地処分以降の土地の管理は各権利者において行うべきものです。  
境界等に関する紛争が生じた場合でも一切市に責任は問えません。  
本資料は、申請書に記載した目的以外には使用しないで下さい。

平成9年1月14日  
姫路市高田土地区画整理組合  
理事長 山本 保

凡	例
—○—○—	地 区 界
—●●●—	大 字 界
—●●—	字 界
—	地 番 界
123	地 番
123.45m²	地 積
12.34	辺 長
□	換 地

# 確定図

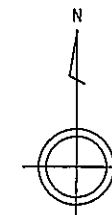
縮尺

1/500

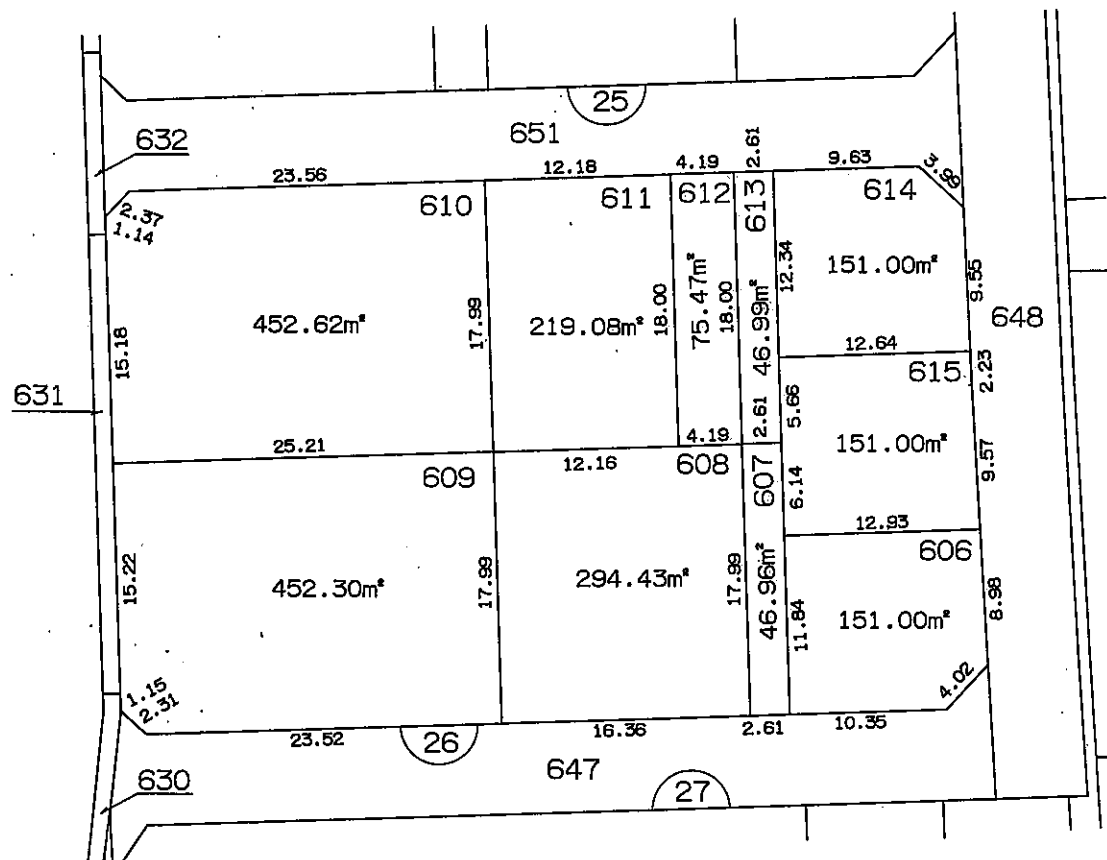
街区番号

26

網干区高田  
字安田



この図面は参考図面です。  
現況とは必ずしも一致しないことがあります。



現況とは必ずしも一致しないことがあります。  
換地処分以降の土地の管理は各権利者において行うべきものです。  
境界等に関する紛争が生じた場合でも一切市に責任は問えません。  
本資料は、申請書に記載した目的以外には使用しないで下さい。

平成9年1月14日  
姫路市高田土地区画整理組合  
理事長 山本 保

凡	例
—○—○—	地 区 界
—●●—	大 字 界
—●—	字 界
—	地 番 界
123	地 番
123.45m²	地 積
12.34	辺 長
□	換 地

# 確定図

縮尺

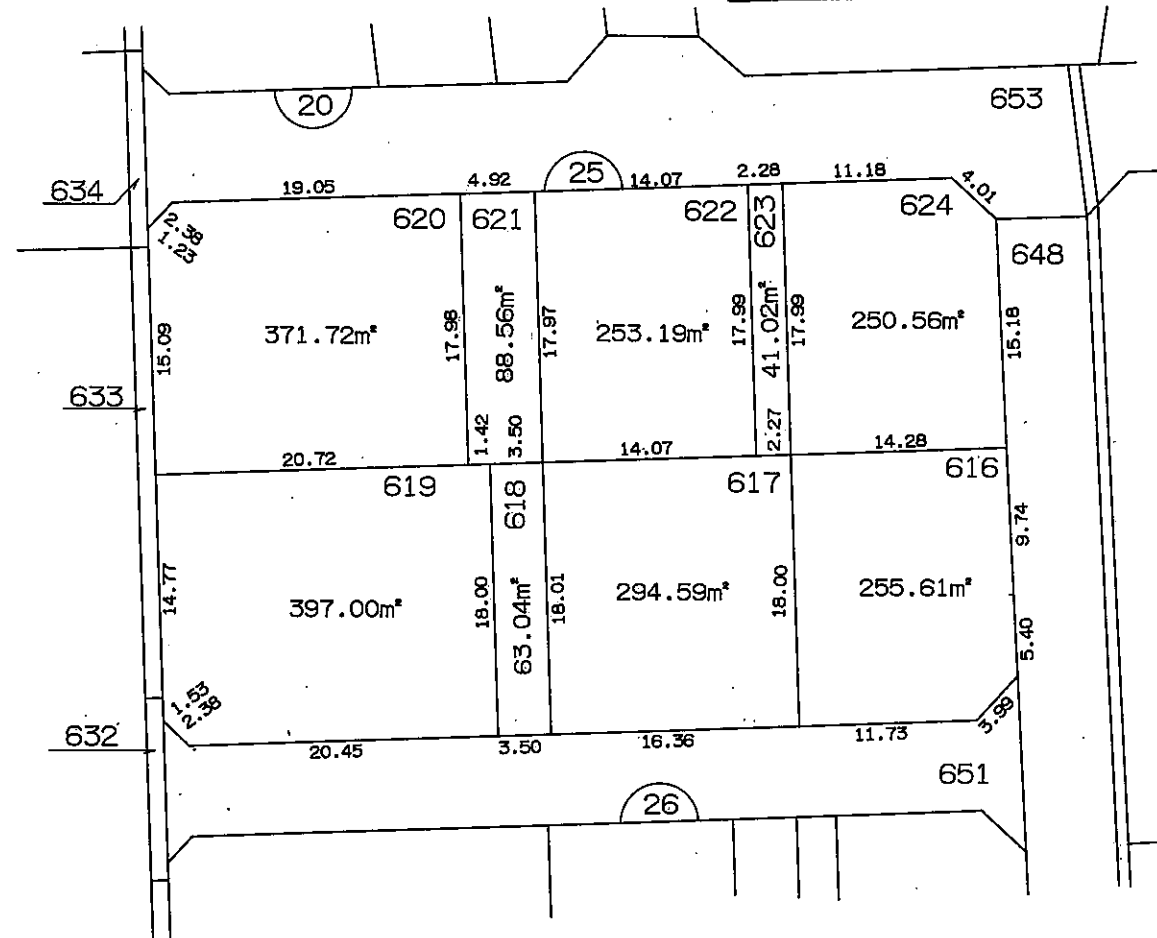
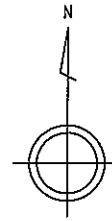
1/500

街区番号

25

## 網干区高田 字安田

この図面は参考図面です。  
現況とは必ずしも一致しないことがあります。



現況とは必ずしも一致しないことがあります。  
換地処分以降の土地の管理は各権利者において行うべきものです。  
境界等に関する紛争が生じた場合でも一切市に責任は問えません。  
本資料は、申請書に記載した目的以外には使用しないで下さい。

平成9年1月14日

姫路市高田土地区画整理組合

理事長 山本 保

凡	例
○—○	地 区 界
—●●—	大 字 界
—●—	字 界
—	地 番 界
123	地 番
123.45m <sup>2</sup>	地 積
12.34	辺 長
□	換 地

# 確定図

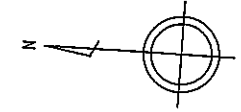
縮尺

1/500

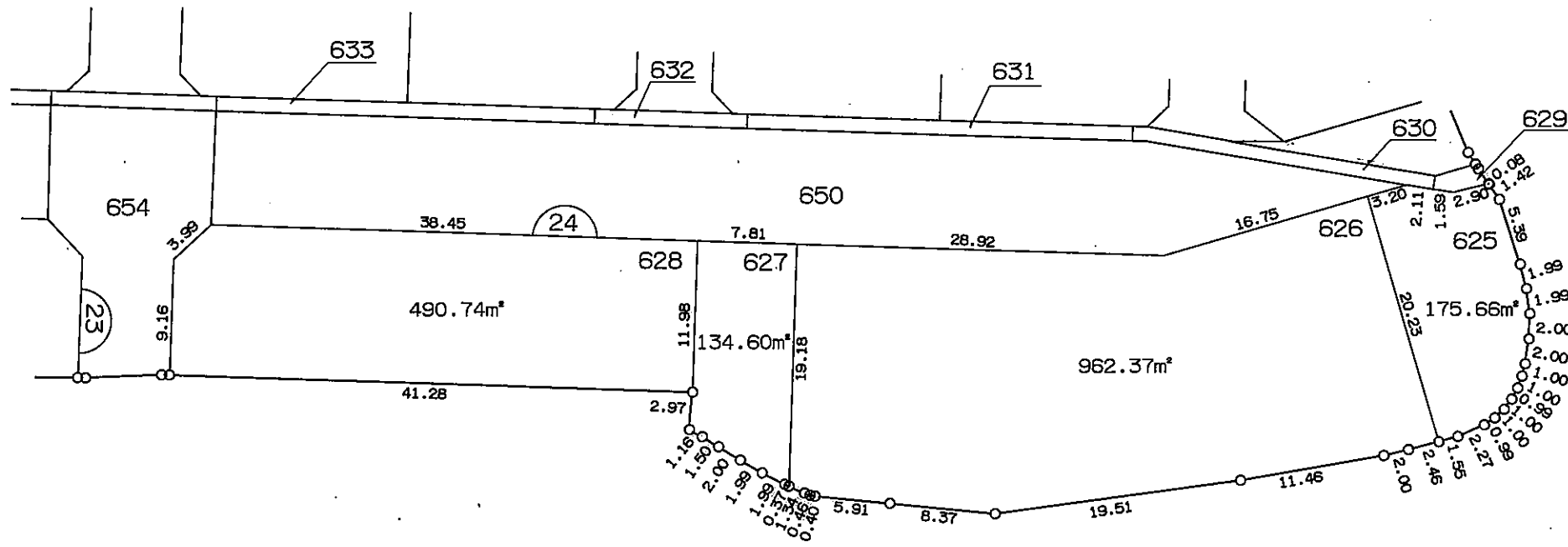
街区番号

24

## 網干区高田 字安田



この図面は参考図面です。  
現況とは必ずしも一致しないことがあります。



現況とは必ずしも一致しないことがあります。  
換地処分以降の土地の管理は各権利者において行うべきものです。  
境界等に関する紛争が生じた場合でも一切市に責任は問えません。  
本資料は、申請書に記載した目的以外には使用しないで下さい。

平成9年1月14日

姫路市高田土地区画整理組合

理事長 山本 保

凡 例	
—○—○—	地 区 界
—●●—	大 字 界
—●—	字 界
—	地 番 界
123	地 番
123.45m²	地 積
12.34	辺 長
□	換 地