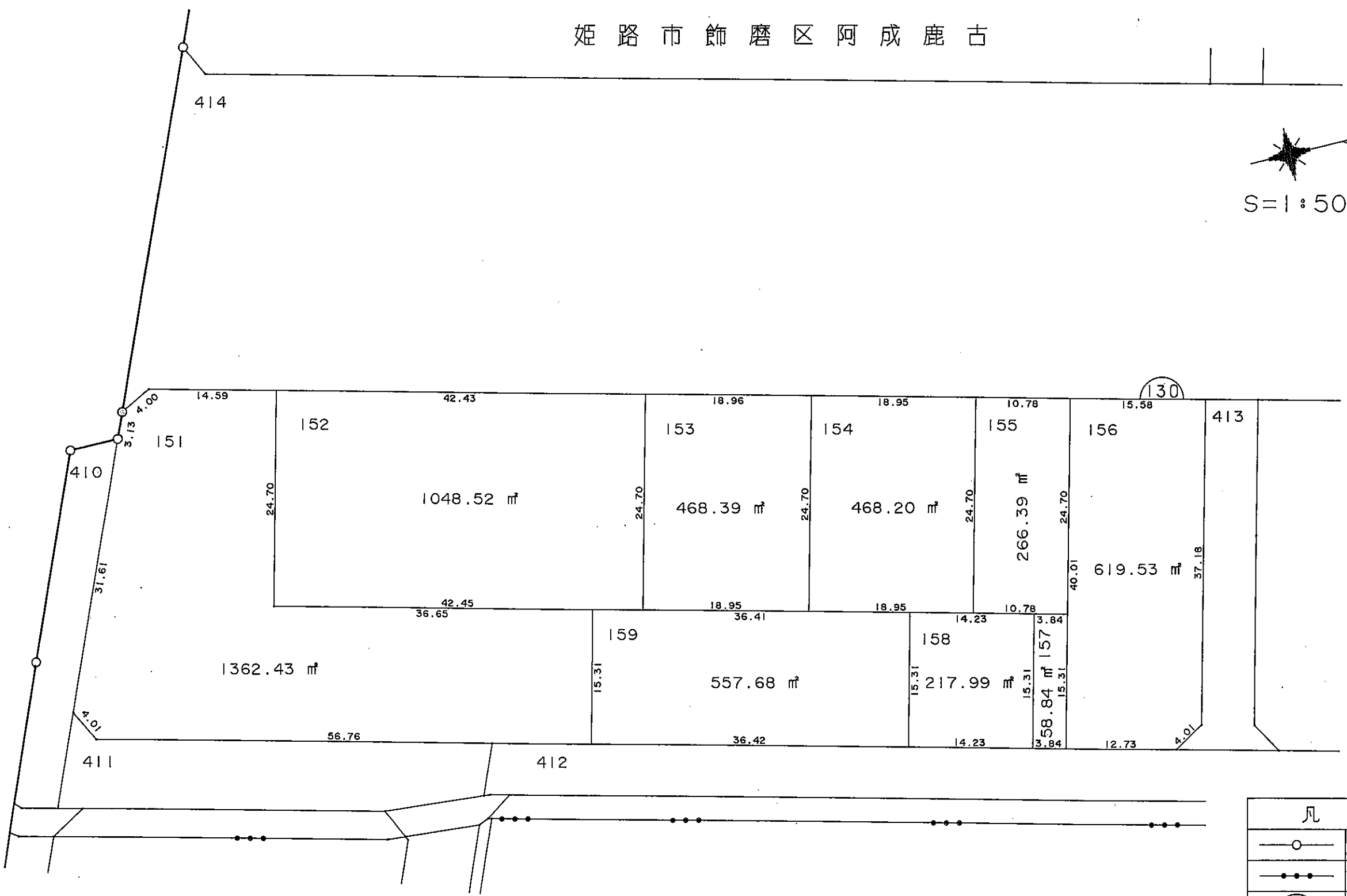
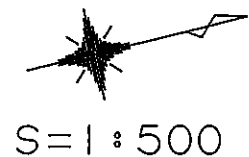


姫路市飾磨区阿成鹿古



飾磨区阿成渡場

現況とは必ずしも一致しないことがあります。
換地処分以降の土地の管理は各権利者において行うべきものです。
境界等に関する紛争が生じた場合でも一切市に責任は問えません。
本資料は、申請書に記載した目的以外には使用しないで下さい。

この図面は参考図面です。
現況とは必ずしも一致しないことがあります。

凡 例	
—○—	地区界
—●●—	町 界
⌒	街区番号
123	地 番
123.45m ²	換地地積
	換 地

中播都市計画事業高浜東土地区画整理事業 画地確定図

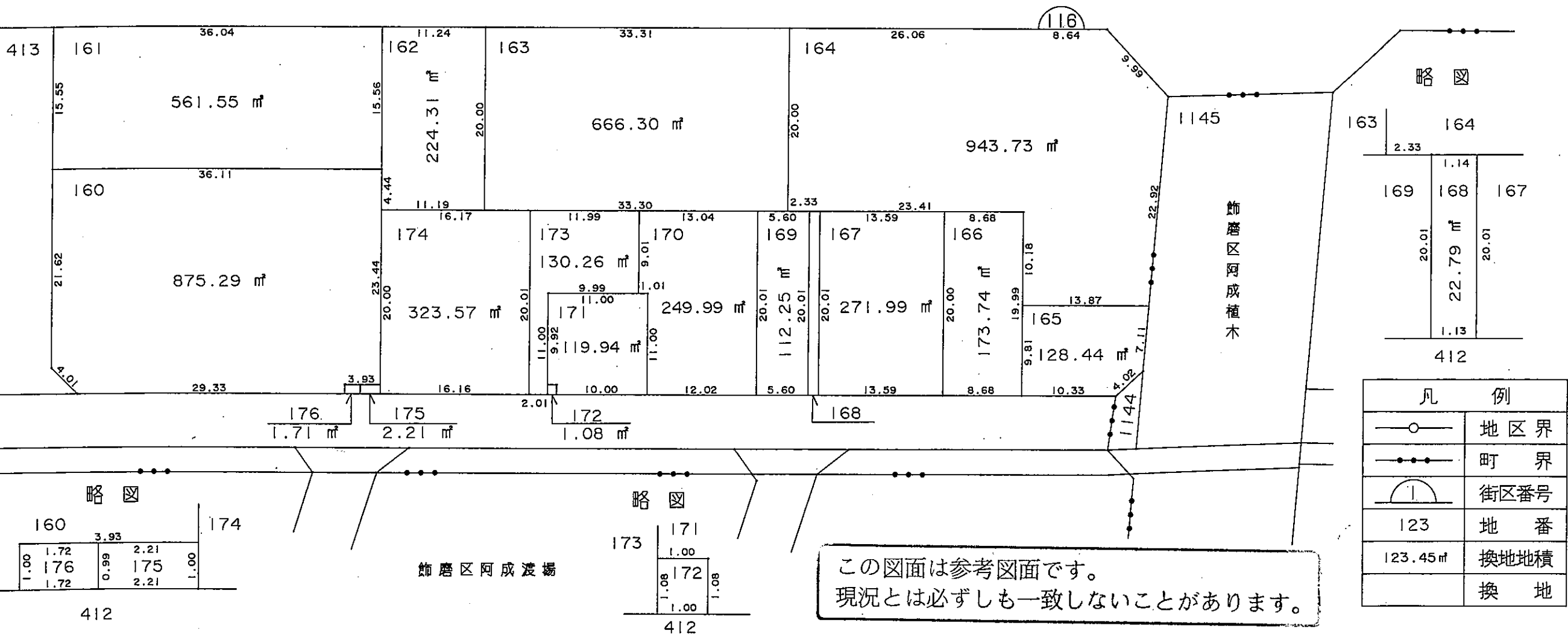
姫路市飾磨区阿成鹿古

現況とは必ずしも一致しないことがあります。

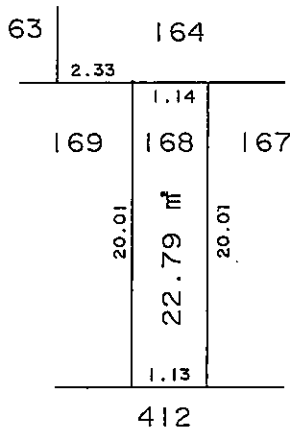
換地処分以降の土地の管理は各権利者において行うべきものです。
境界等に関する紛争が生じた場合でも一切市に責任は問えません。
本資料は、申請書に記載した目的以外には使用しないで下さい。



S=1:500



略図



凡 例	
	地区界
	町界
	街区番号
123	地番
123.45㎡	換地地積
	換地

この図面は参考図面です。
現況とは必ずしも一致しないことがあります。

姫路市飾磨区阿成鹿古

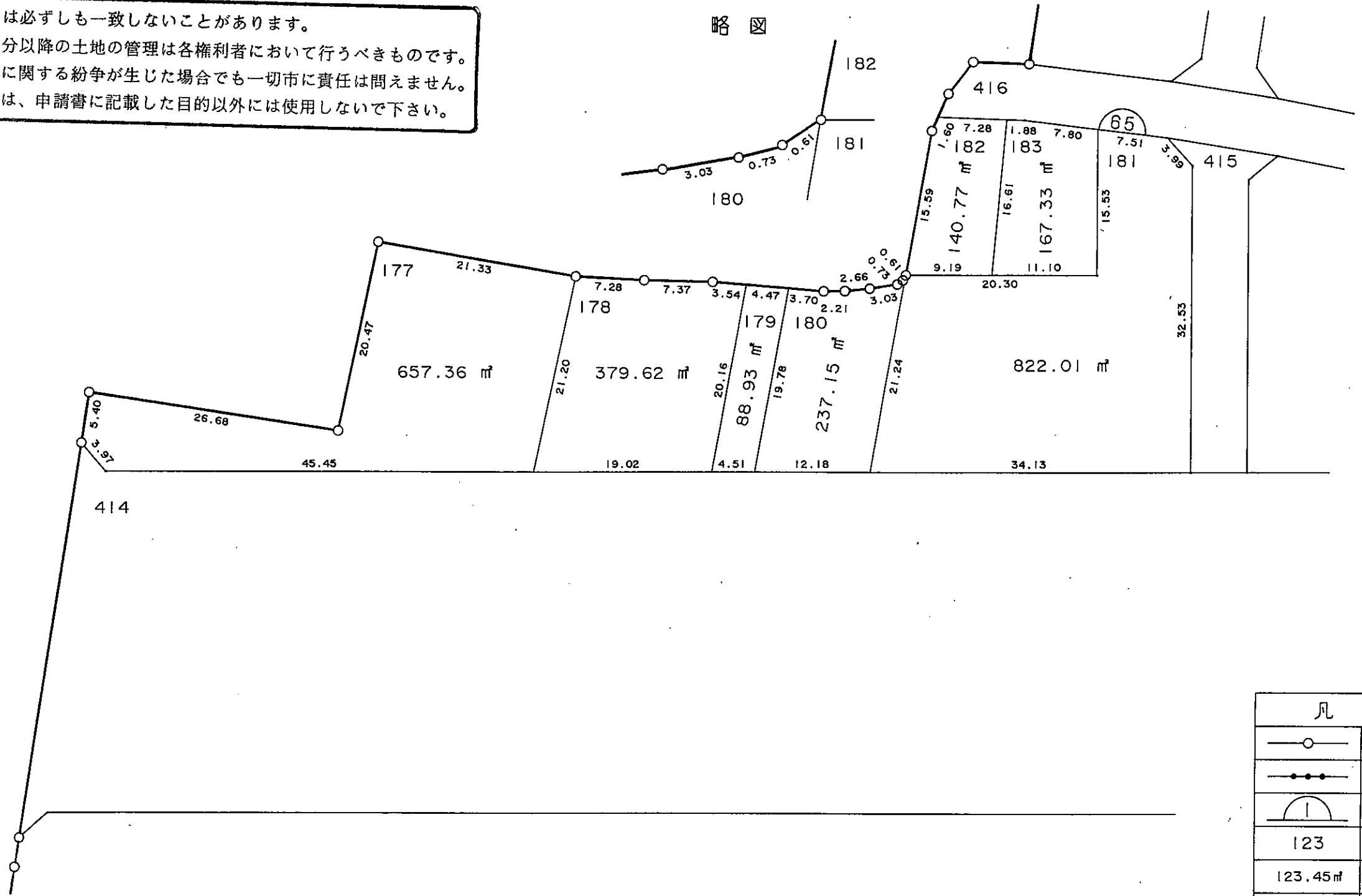
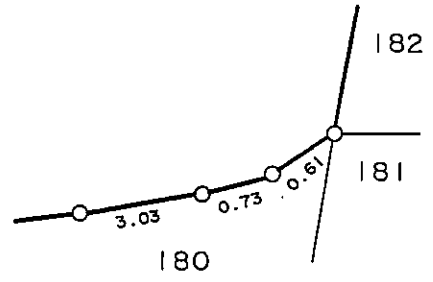


S=1:500

この図面は参考図面です。
現況とは必ずしも一致しないことがあります。

現況とは必ずしも一致しないことがあります。
換地処分以降の土地の管理は各権利者において行うべきものです。
境界等に関する紛争が生じた場合でも一切市に責任は問えません。
本資料は、申請書に記載した目的以外には使用しないで下さい。

略図

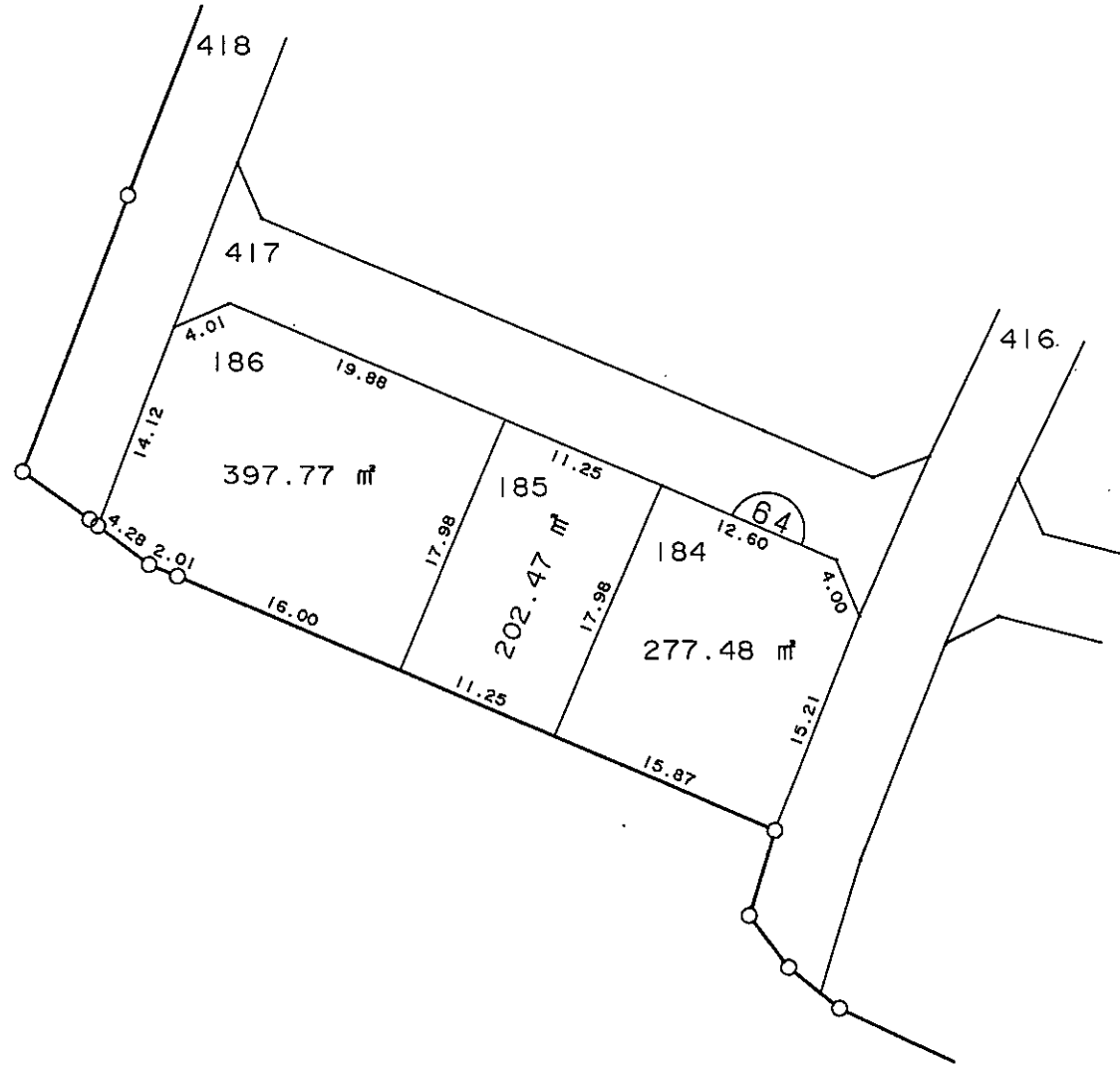


凡 例	
	地区界
	町 界
	街区番号
123	地 番
123.45㎡	換地地積
	換 地

姫路市飾磨区阿成鹿古



S=1:500



この図面は参考図面です。
現況とは必ずしも一致しないことがあります。

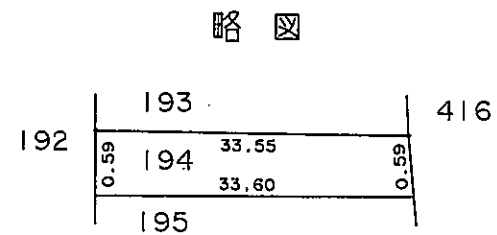
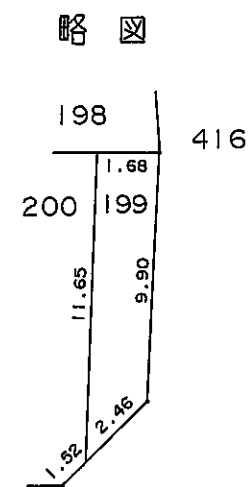
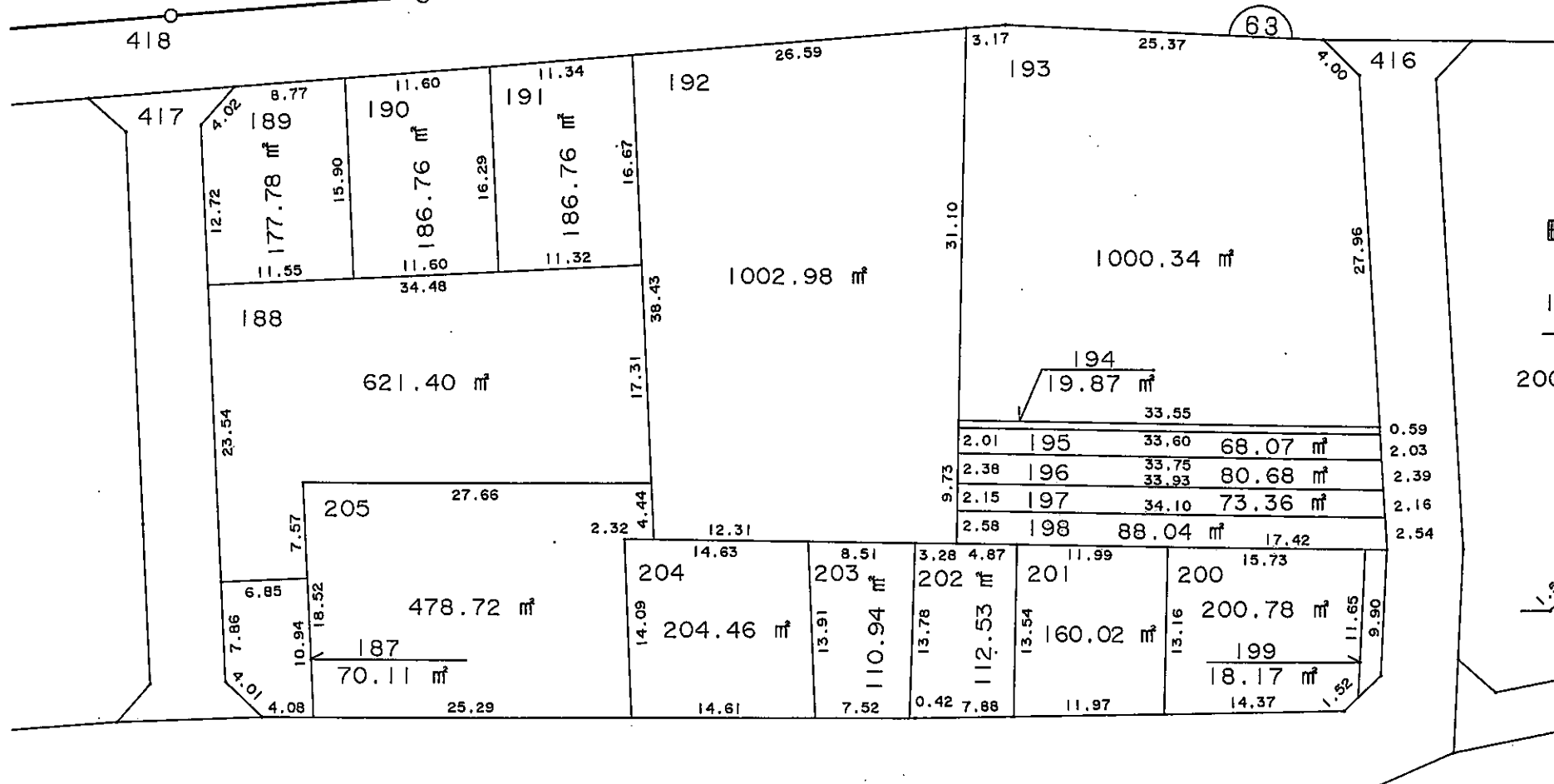
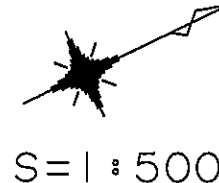
現況とは必ずしも一致しないことがあります。
換地処分以降の土地の管理は各権利者において行うべきものです。
境界等に関する紛争が生じた場合でも一切市に責任は問えません。
本資料は、申請書に記載した目的以外には使用しないで下さい。

凡 例	
—○—	地区界
—●—	町 界
⌒	街区番号
123	地 番
123.45 m²	換地地積
	換 地

中播都市計画事業高浜東土地区画整理事業 画地確定図

現況とは必ずしも一致しないことがあります。
換地処分以降の土地の管理は各権利者において行うべきものです。
境界等に関する紛争が生じた場合でも一切市に責任は問えません。
本資料は、申請書に記載した目的以外には使用しないで下さい。

姫路市飾磨区阿成鹿古



凡 例	
	地区界
	町界
	街区番号
123	地番
123.45㎡	換地地積
	換地

この図面は参考図面です。
現況とは必ずしも一致しないことがあります。